



MEKZA

ARQUITECTURA Y DISEÑO

PETTRA

MUEBLES DE DISEÑO

Mekza Estudio S.A. de C.V. es la empresa desarrolladora de proyectos personalizados de gran calidad dirigidos principalmente al sector **Corporativo y Residencial.**

Desarrollamos proyectos de forma integral; desde el diseño, hasta la fabricación. Resolvemos cada aspecto técnico desde el proyecto ejecutivo, ingenierías e instalación.

SERVICIOS CENTRALES:

* **DISEÑO DE INTERIORES**

* **PRODUCCIÓN DE MOBILIARIO Y ACABADOS.**

* **ARQUITECTURA Y CONSTRUCCIÓN**

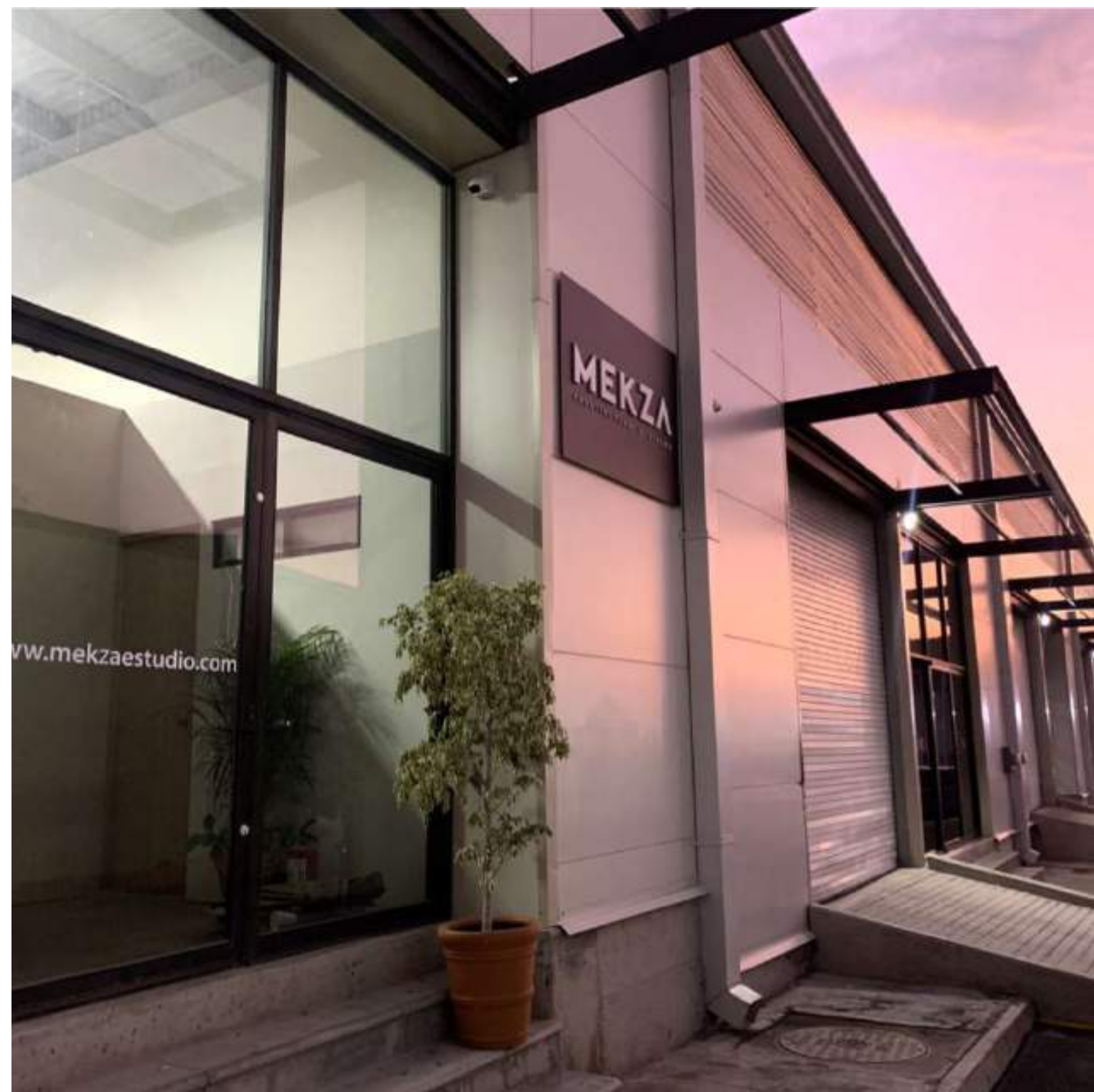


FÁBRICA DE MOBILIARIO Y CARPINTERÍA MEKZA

www.mekzaestudio.com

Ubicada en la ciudad de Querétaro, nuestra fábrica cuenta con 2,800 m2 de producción de mobiliario y acabados de alta gama. Distribuimos y nuestros proyectos en toda la república. Nuestros proyectos cumplen con contratos y fianzas que garantizan el cumplimiento, calidad y entrega satisfactoria que protegen y dan seguridad a nuestros clientes.

Trabajamos con maderas sólidas y chapas naturales, paneles de ingeniería con acabados poliuretano, paneles de melamina de alta gama, telas nacionales e internacionales, mármol, granito y otras piedras naturales, así como herrería en acabados electroestáticos y cristales naturales o templados.





**ISO 9001. SISTEMAS DE GESTIÓN DE CALIDAD
REALIZADA EN 2018 POR GRUPO POSADAS, S.A.B.
DE C.V.**

Euditoría que asegura un sistema de gestión de la calidad y capacidad de la organización para proporcionar, de manera regular y consistente, productos y servicios conformes, que satisfagan los requisitos legales y reglamentarios aplicables y las expectativas de los clientes y las partes interesada.



**AUDITORÍA REGULATORIA DE SISTEMAS DE
CALIDAD. REALIZADA EN 2019 POR GRUPO
POSADAS, S.A.B. DE C.V.**

Examen de los sistemas, procesos y procedimientos para determinar el cumplimiento normas y leyes de producción. Evaluación del sistema de producción completo para determinar si las actividades y los resultados cumplen con las normas de gestión de la calidad y se aplican eficazmente para alcanzar todos los objetivos como proveedor certificado.

DIEGO GONZÁLEZ TAFOYA

www.mekzaestudio.com

DIRECTOR GENERAL

Diego Gonzalez Tafoya es Director General de Mekza y cuenta con comité de Arquitectos, Diseñadores y Financieros de gestión, para la producción y desarrollo de proyectos arquitectónicos y diseño de interiorismo dirigidos al sector corporativo y residencial.

“Nuestra visión es crear tendencia en la Industria creativa de diseño por medio de proyectos integrales, desarrollando desde la idea hasta su ejecución. Así mismo tenemos la misión de crear experiencias memorables a través del diseño mexicano”.

“Somos creadores, somos Mekzas.”



**NUUESTRO
CENTRO DE
DISEÑO**

CREAT PLACE TO WORK

www.mekzaestudio.com

En Mekza el diseño es nuestro estilo de vida, por ello creamos un ambiente diseñado para potencializar la creatividad. Nuestra dinámica de trabajo sigue un proceso potente y dinámico que nos permite ver diversas soluciones dentro de un mismo proyecto.

Sabemos que el hacer equipo con empresas aliadas de la industria creativa es fundamental para la creación de proyectos trascendentales.



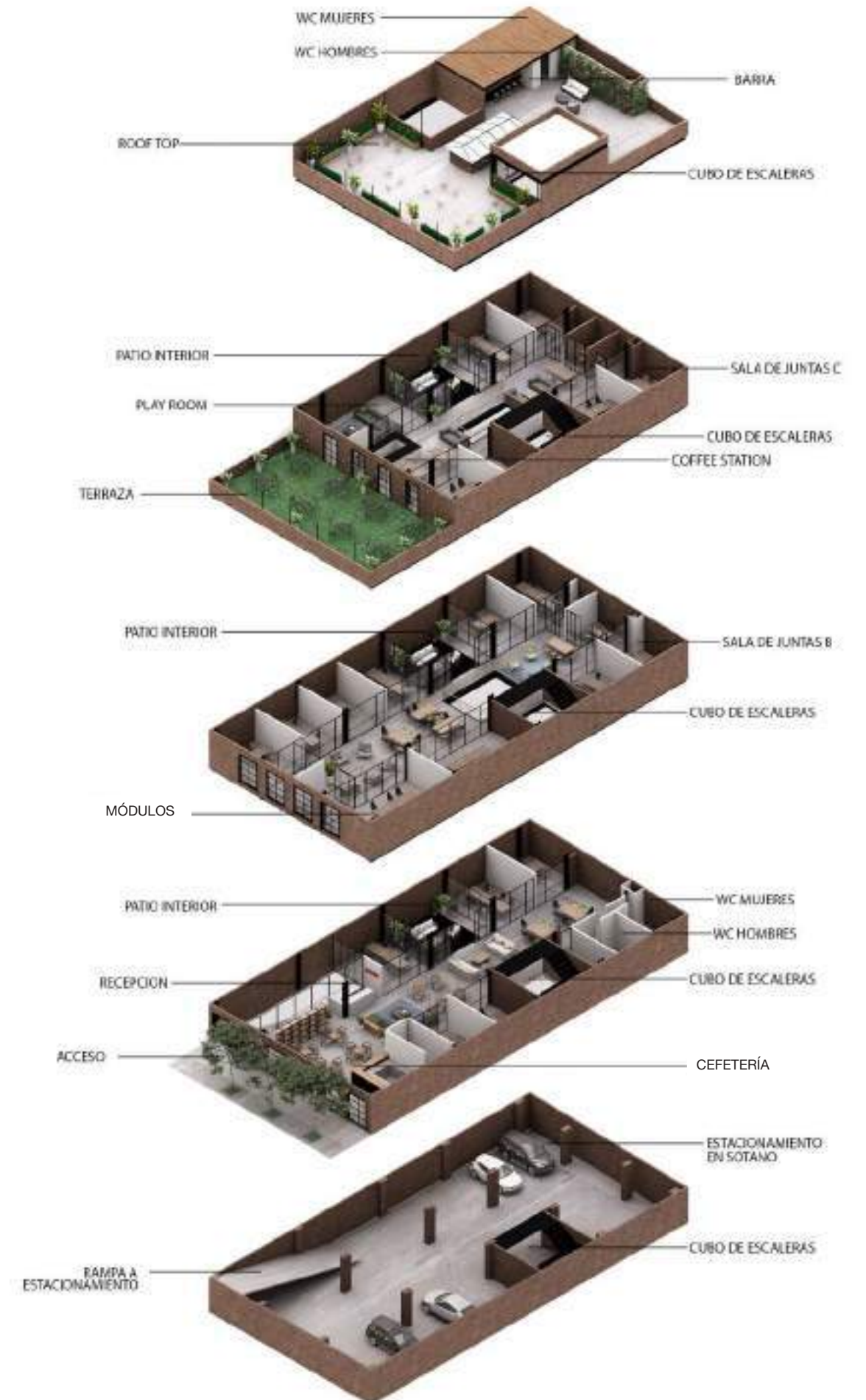
C ENTRO DE D ISEÑO

Diseñamos nuestro propio centro de diseño, ubicado en el centro de la ciudad de Querétaro frente a la antigua estación del ferrocarril. Pensamos su arquitectura con materiales austeros y aparentes que, al utilizarse de manera conjunta, generan un estilo industrial y urbano.



KROW-WORK

PREMIO NOLDI SCHRECK 2019 - INTERIORISMO CORPORATIVO



E SPACIOS DINÁMICOS.

CENTRO HISTÓRICO QUERÉTARO

Contamos con diversos espacios de encuentro, salas comunes, mesas de trabajo, patios y terrazas, salas de juntas y cafetería. Aquí tenemos las herramientas de diseño necesarias, que van desde el desarrollo virtual de un proyecto, hasta su revisión con el cliente por medio de video conferencias es salas virtuales.





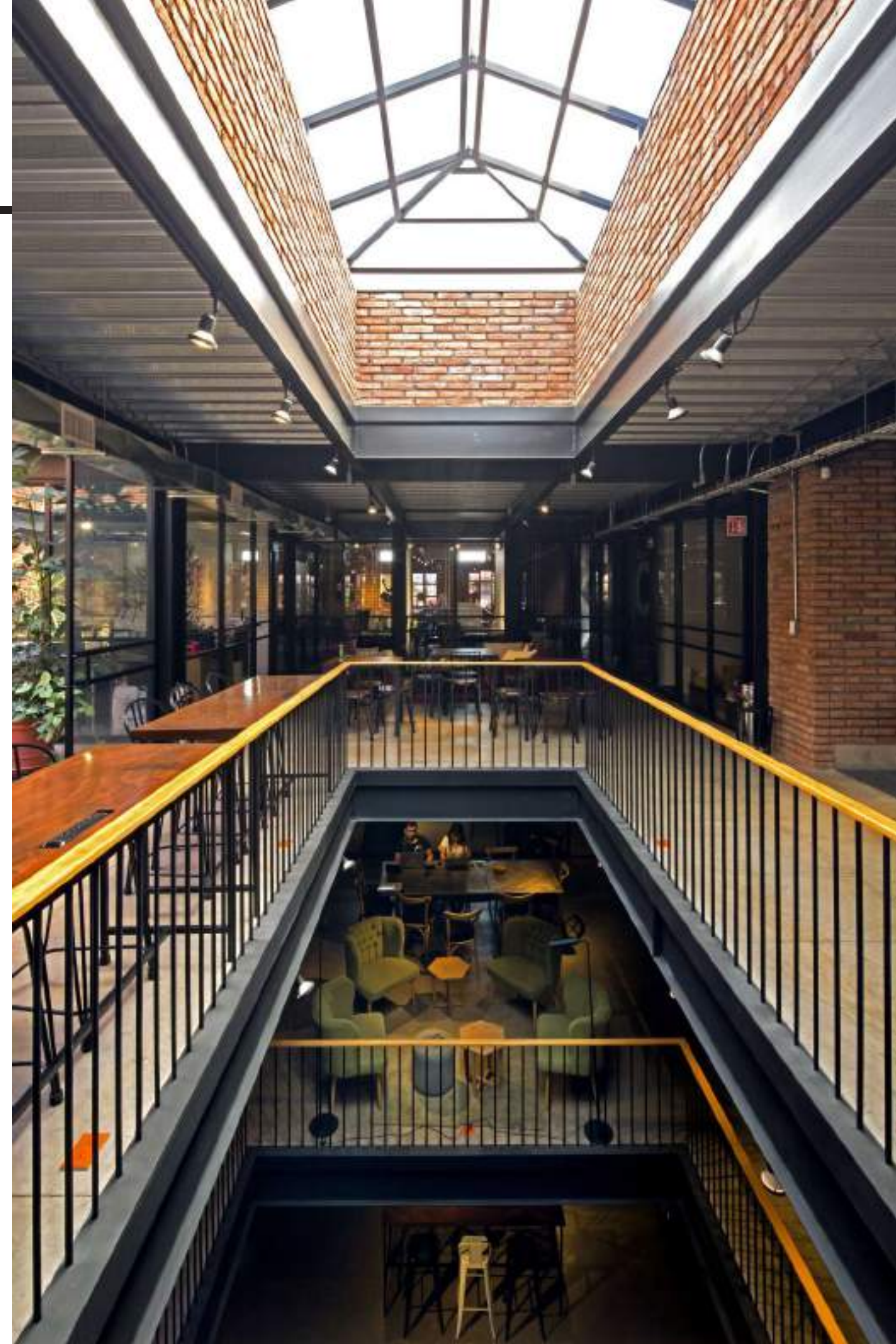
ESPACIOS . KROW CENTRO HISTÓRICO

Contamos con diversos espacios de encuentro, salas comunes, mesas de trabajo, patios y terrazas, salas de juntas y cafetería. Aquí tenemos las herramientas de diseño necesarias, que van desde el desarrollo virtual de un proyecto, hasta su revisión con el cliente por medio de video conferencias en salas virtuales.



ESPACIOS . KROW CENTRO HISTÓRICO

Nuestro equipo de trabajo está conformado por Arquitectos, Interioristas, Diseñadores Industriales e Ingenieros Civiles. Así logramos crear un quipo integral.



SALA DE VENTAS

**GRAND FIESTA
AMERICANA
LOS CABOS**

GRAND FIESTA AMERICANA LOS CABOS.



Grand Fiesta Americana Los Cabos es un conjunto vacacional ubicado entre Cabo San Lucas y San José del Cabo, esto hace que el espacio sea muy privado, como un paraíso vacacional en medio del desierto; por esto, la experiencia en interiores debe ser muy envolvente, cálida y elegante.

Esta sala de ventas está inspirada en el contexto natural del sitio. El plafón habla de las olas del mar que se encuentra a 50 metros de distancia, mientras que sus colores cálidos generan armonía.

El diseño de interiores y mobiliario fue producido y fabricado por MEKZA ESTUDIO SA DE CV.



El Plafón fue fabricado a base de hilos, que con sus formas orgánicas y la naturaleza ligera de su estructura, recuerda al movimiento de las olas; sus colores arenas y azules le transmiten al espacio una energía natural, que con el sople del viento los hilos fluye en como las olas.





El mueble de pantalla, ubicado al centro de la sala de ventas sirve como remate visual y punto de referencia de lo que se puede apreciar en esta sala, las pantallas ubicadas en el centro y su juego con cubos colocados a distinta profundidad hacen dinámica la vista del lugar.

Mesas de juntas Diamante y Piloncillo. Las salas de juntas contienen en su interior hitos de madera de parota que sirven como mesas de juntas, sobre estas piezas se colocó cristal para permitir al usuario apreciar la pieza. Se diseñaron con la línea generatriz de crear un carácter fuerte, colores contrastantes y geometrías que evoquen a la elegancia de un diamante y la característica esencia Mekza.



BARRA : SALA DE VENTAS GFA LOS CABOS

www.mekzaestudio.com

En el acceso a Sala de Ventas en planta baja, se encuentra la Barra, que con sus Cavas acompañando el área de Hall, brindan un servicio exclusivo de bienvenida a los huéspedes que entran a planear sus paquetes vacacionales.

Fabricada con estructura de panel de ingeniería, Madera de Parota y Cubiertas y zoclos de Granito.



MUEBLE DE VR . SALA DE VENTAS GFA LOS CABOS

www.mekzaestudio.com



En planta baja de Sala de Ventas, se encuentra el mueble para Gafas de realidad virtual, el propósito de este mueble, es envolver al usuario en una completa experiencia, en el cual desde la entrada al espacio quede impresionado tanto como con el mobiliario, como con la experiencia virtual y los destinos del corporativo.

Su cuerpo en secciones diagonales nos recuerda cierto lenguaje prehispánico.

MUEBLE DE VR . SALA DE VENTAS GFA LOS CABOS



MÓDULOS DE CONSOLAS EN TEEN ZONE

www.mekzaestudio.com



El mueble para consolas pertenece a la “zona teen”, un espacio diseñado para atraer a los jóvenes a pasar un buen rato mientras sus familiares exploran paquetes vacacionales.

Este mueble se compone de 3 módulos para consolas de videojuegos. Fue fabricado a la medida y armado en sitio para lograr exactitud en cada detalle.



PALMA DE ORO AMDETUR.

www.mekzaestudio.com

1ER LUGAR NACIONAL . MEJOR SALA DE VENTAS

Nuestro proyecto fue premiado con La Palmera de Oro por la Asociación Mexicana de Desarrolladores Turísticos al obtener el 1er Lugar Nacional como La Mejor la Sala de Ventas 2019 .

Este reconocimiento se otorga a aquella empresa que tenga el mejor diseño de su sala de ventas, el cual transmita a sus clientes un concepto integral que facilite la adquisición del producto y/o servicio.



**QRO BUSINESS
PARK TORRE II**

QUERÉTARO BUSINESS PARK .

TORRE II

Para La Torre II de QBP desarrollamos distintos espacios como el Lobby Principal, Business Center, Salas de Juntas, Lambrines y todas las carpinterías en sus 9 pisos, quioscos y gimnasio.



LOBBY PRINCIPAL

QUERÉTARO BUSINESS PARK TORRE II

Al Lobby principal le dimos un diseño dinámico, en donde el plafón y lambrín de encino se vuelve protagonista con sus geometrías, dándote una sensación de movimiento al entrar.





Fabricamos los módulos piramidales que van generando rombos con paneles de encino natural sellados con 4 capas de poliuretano.



SALAS DE ESPERA

QUERÉTARO BUSINESS PARK TORRE II

A las mesas de centro les dimos un diseño de cada abierta fabricada en panel de parota natural con una grapa de granito negro encima, haciendo contraste con un tapete gris-azulado.



TAPICERÍA

QUERÉTARO BUSINESS PARK TORRE II

Para los sillones individuales utilizamos un diseño redondo con tela velvet color coral. Para el sofá seleccionamos una tela gris con 3 tonos de hilos.



COFFEE TABLE

QUERÉTARO BUSINESS PARK TORRE II

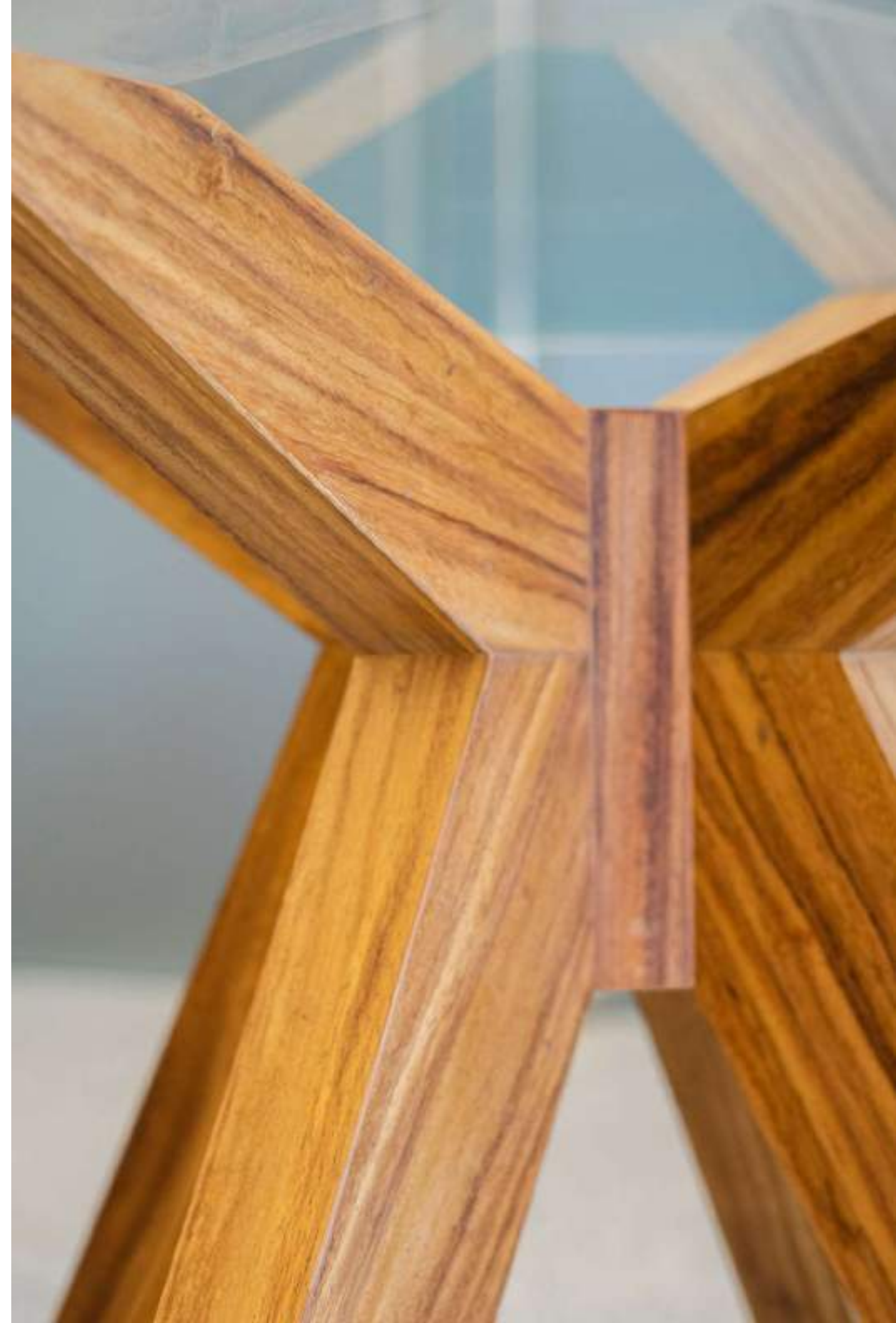
La mesa de coffee zone le dimos un diseño de estrella. Fabricamos su estructura con panel de ingeniería forrada con parota natural.



HALL BAR

QUERÉTARO BUSINESS PARK TORRE II

Este mueble será utilizado para cortesía al huésped. Lo fabricamos con panel de encino natural y dejamos espacios abiertos para decoración.



BUSINESS CENTER

BUSINESS CENTER - QUERÉTARO BUSINESS PARK TORRE II



BARRA CENTRAL - BUSINESS CENTER





BARRA PINCIPAL

Diseñamos y fabricamos esta barra con panel de parota natural y granito negro absoluto. Es el punto de reunión central en todo el piso 1 de la torre.





MESAS GENERALES

Fabricamos estas mesas de herrería con pintura electroestática al horno en color negro y su cubierta en mármol blanco sellado. Las sillas son de madera sólida de encino con 4 capas de poliuretano semi mate.



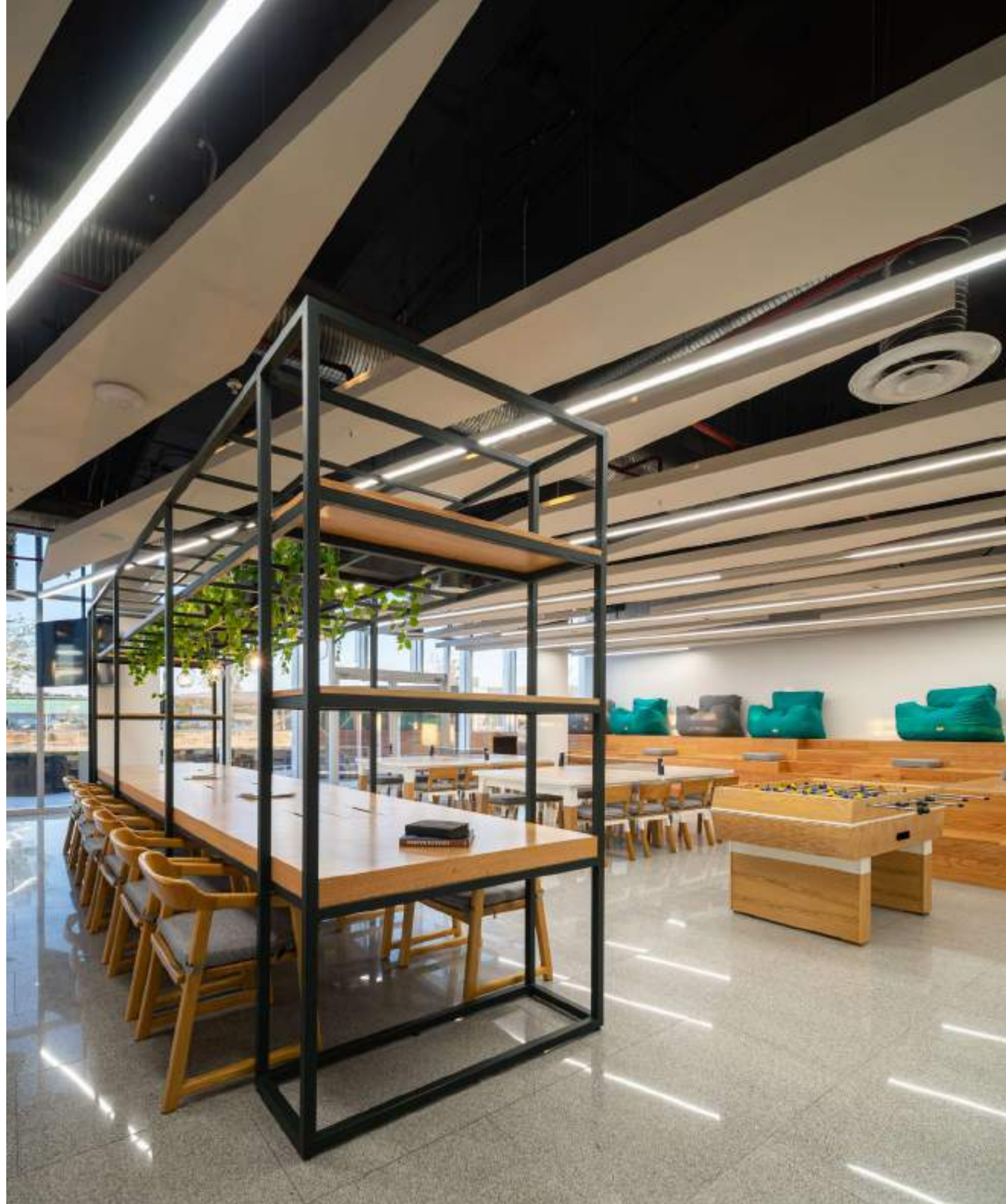
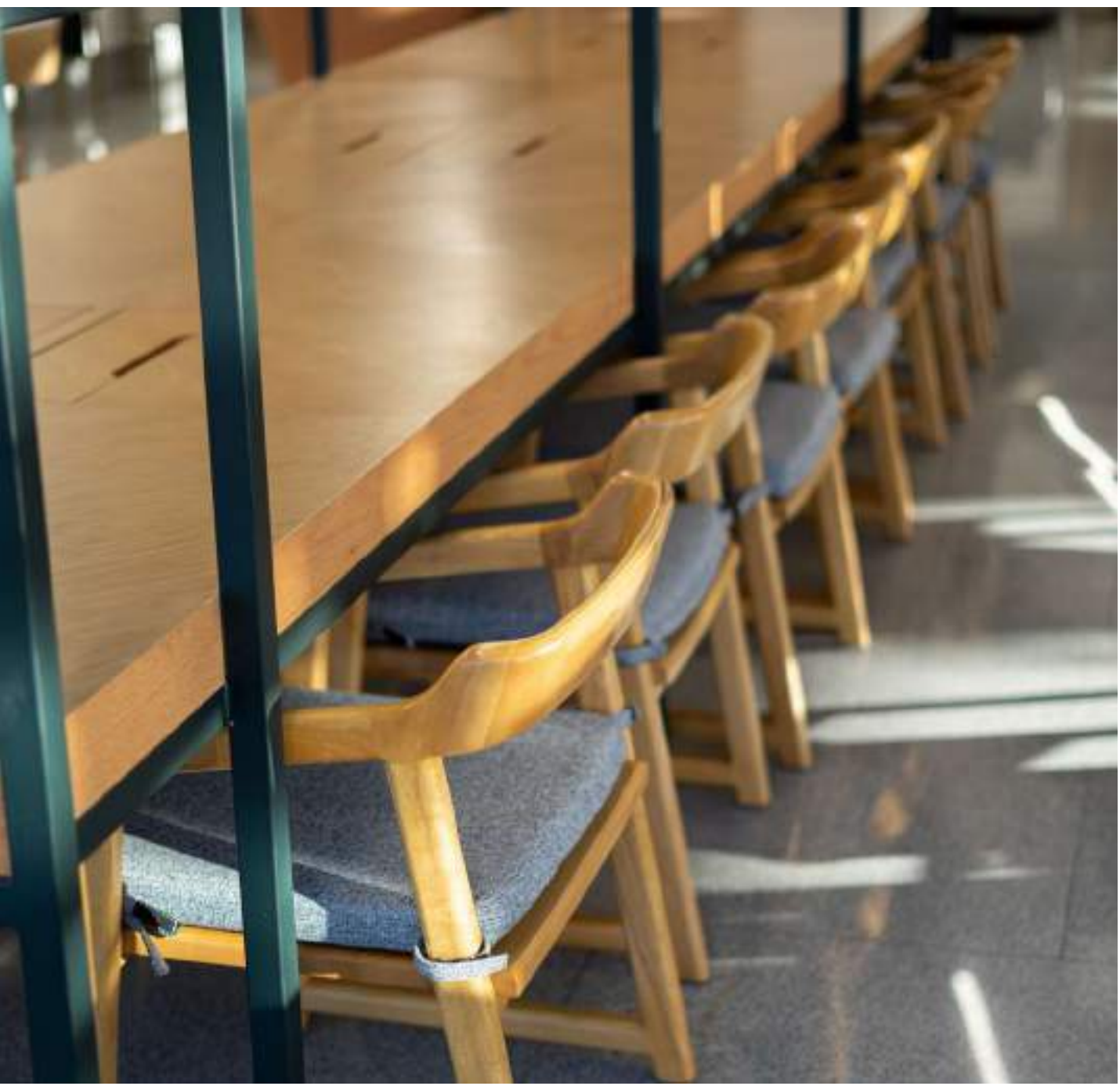
COCINA

Para todos los usuarios diseñamos una cocina en donde puedan guardar y calentar sus alimentos. La barra es de granito blanco mientras que su estructura es de paneles de encino natural, blanco y negro.

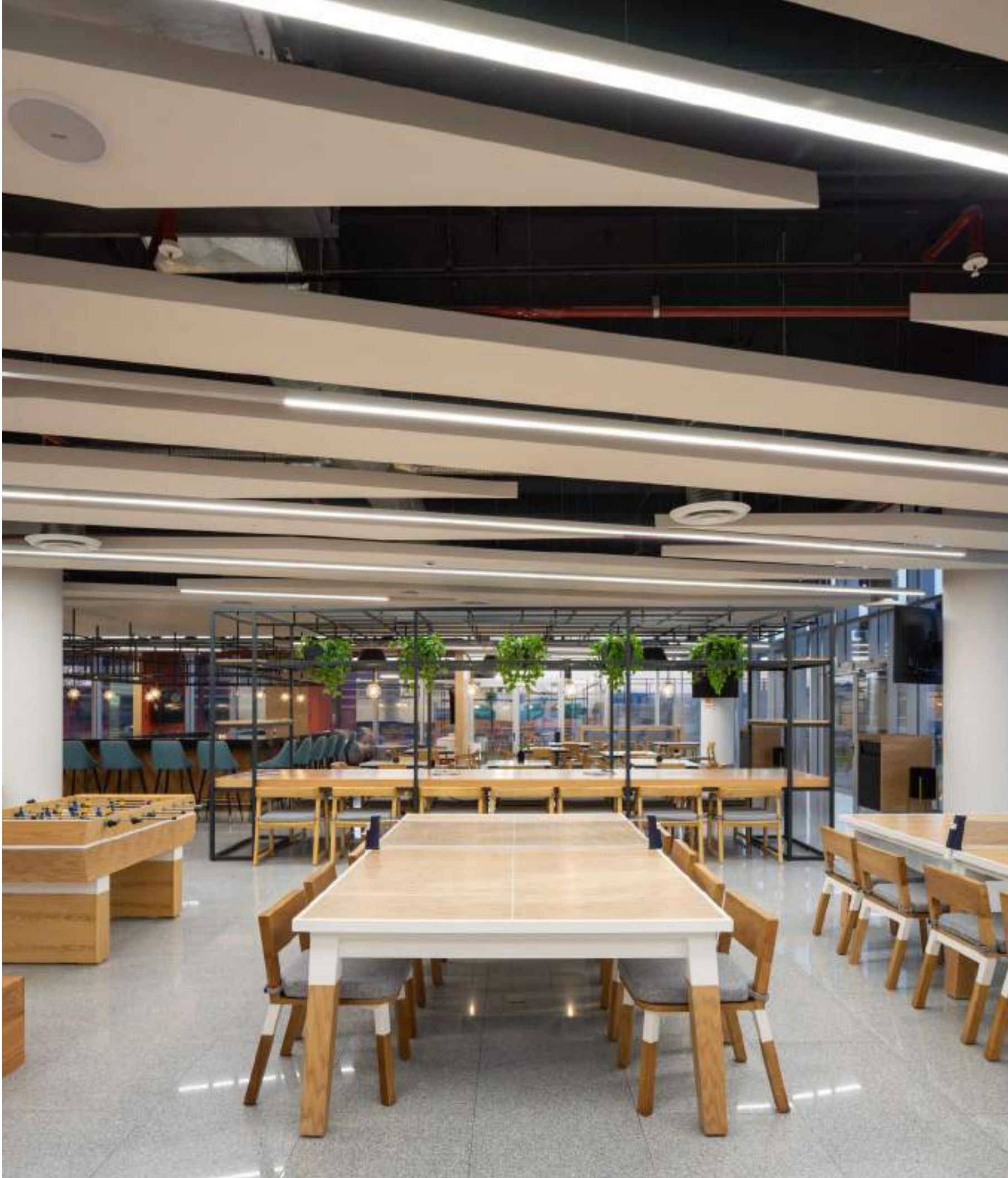


WORK SPACE

Para el espacio de trabajo diseñamos una mesa central con estructura de acero y cuerpo de madera. Cuenta con conexiones eléctricas centrales y vegetación colgante que te relaja al trabajar.







PLAY ZONE

Las mesas de ping pong y futbolito también son diseños nuestros. Las sillas tienen la altura exacta para “guardarse” debajo de la mesa y no estorbar a la hora de jugar. Las gradas cuentan con estructura de ptr y forrado de tablonos de encino sólido.



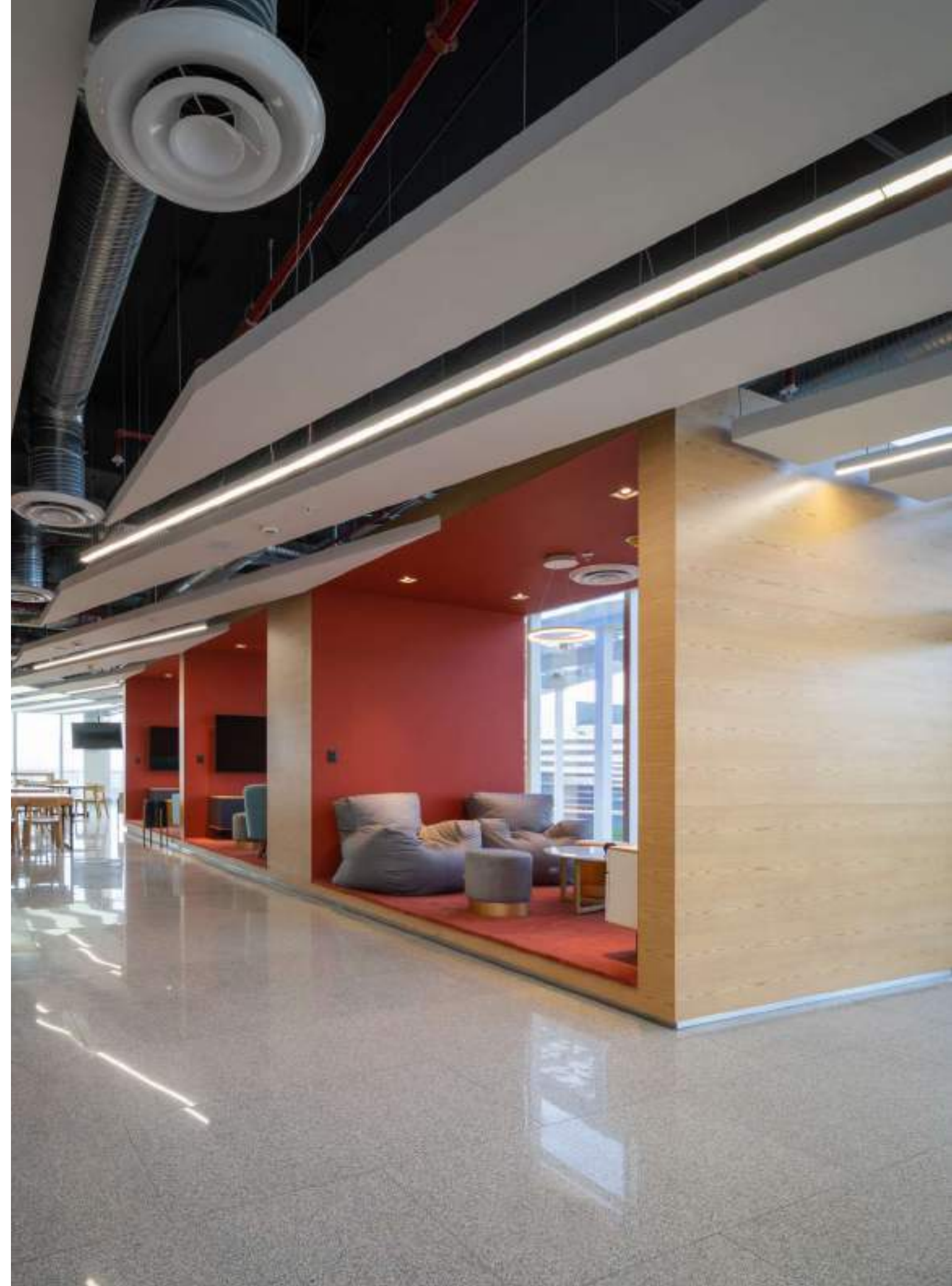
TAPICERÍA

Para los sillones, sofás y tapetes utilizamos colores vibrantes. Esto genera un ambiente más casual y relajado. Las mesitas de trabajo cuentan con estructura de acero y cubierta de parota en acomodos diagonales.



GAME ROOMS

Hicimos tres cabinas de juegos en donde os usuarios podrán echar X-box y ver películas. El color rojo en los muros intensifica la sensación de juego.



MOBILIARIO GAME ROOMS

El mobiliario de los game rooms también es de colores vibrantes. Las mesas de mármol con base de herrería aguantan el juego más rudo que puedas tener.





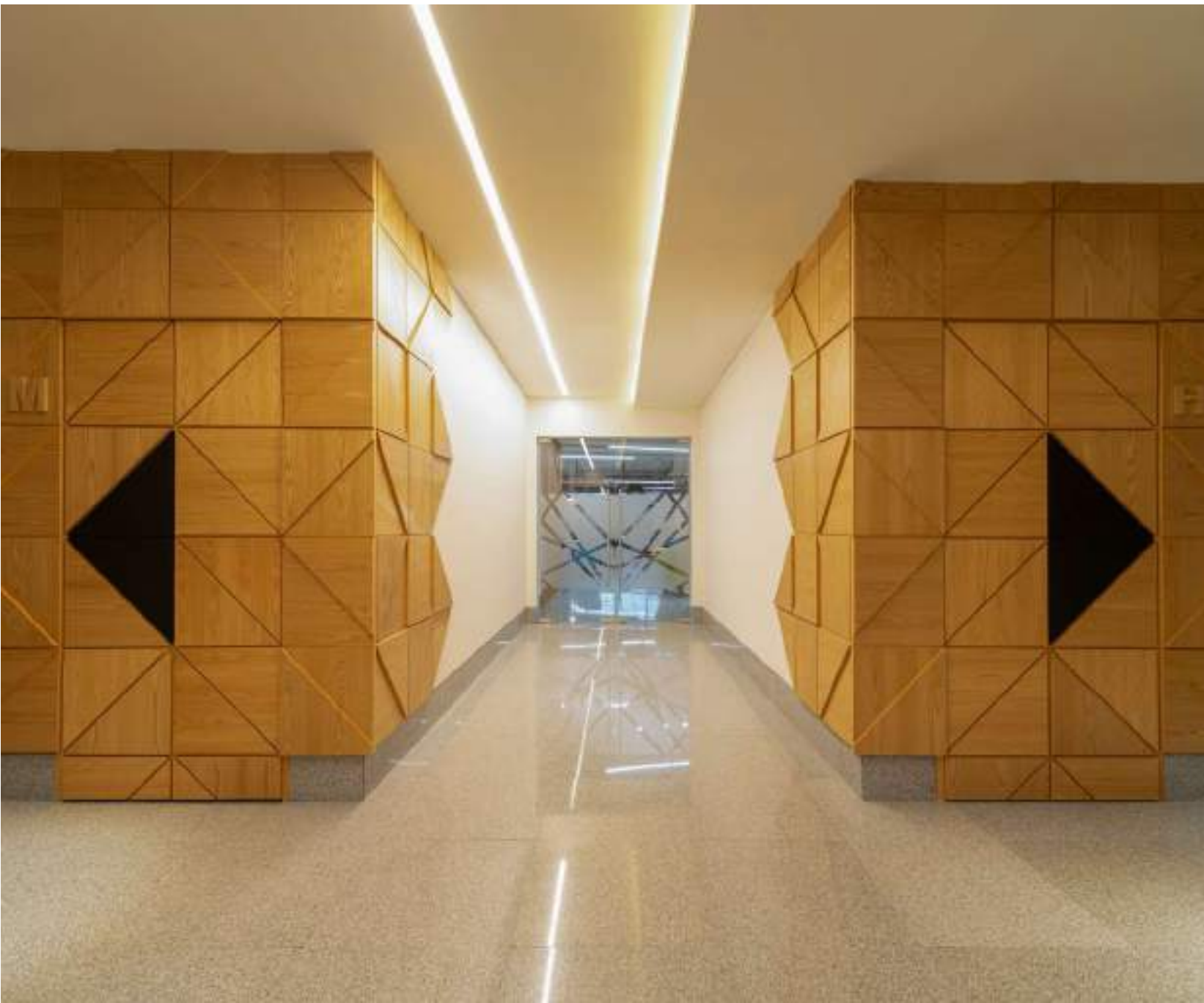
PUERTAS Y PLAFONES

Para el pasillo de las salas de juntas, diseñamos un plafón conformado por vigas de encino que juegan con su movimiento y luces, creando conos de luz y sombra sobre todo el pasillo. A las puertas de toda la torre les dimos un diseño triangular en su acomodo de madera encino.



LAMBRINES DE BAÑOS

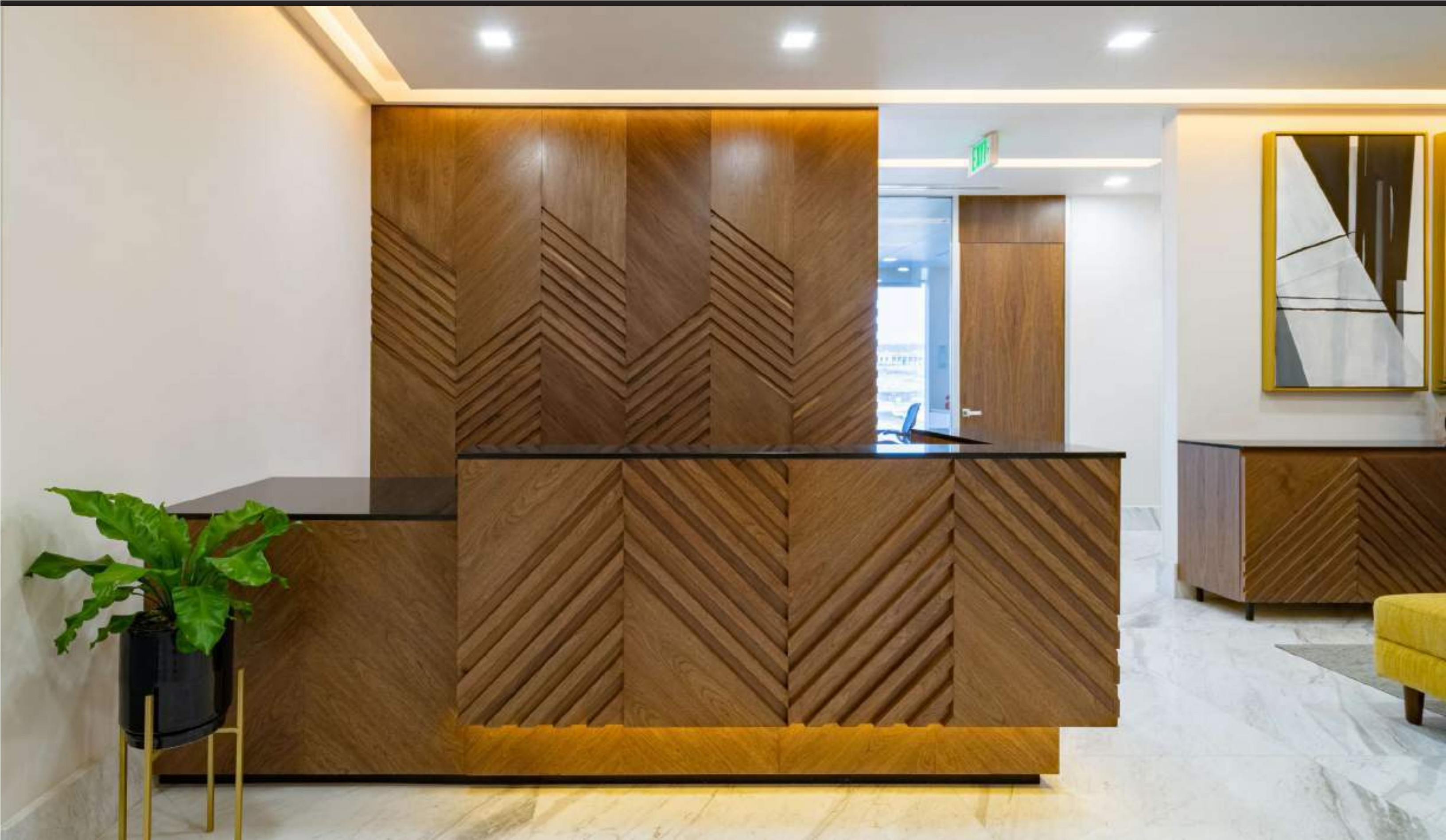
En los 9 pisos de la torre colocamos lambrines con puertas “ocultas” para los accesos a baños de hombres y mujeres. La intención es crear una piel geométrica con madera de encino creando diseño en cada espacio de la torre.



**SAN
C
H
E
Z**

**D
E
V
A
N
N
Y**

DESPACHO LEGAL SANCHEZ DEVANNY



LOBBY

Este proyecto debía transmitir seriedad y confianza. Por ello utilizamos Nogal Americano en la mayoría de los muebles.

La marimba en sus acomodos diagonales y los colores ocres en luces y telas dan elegancia al espacio.





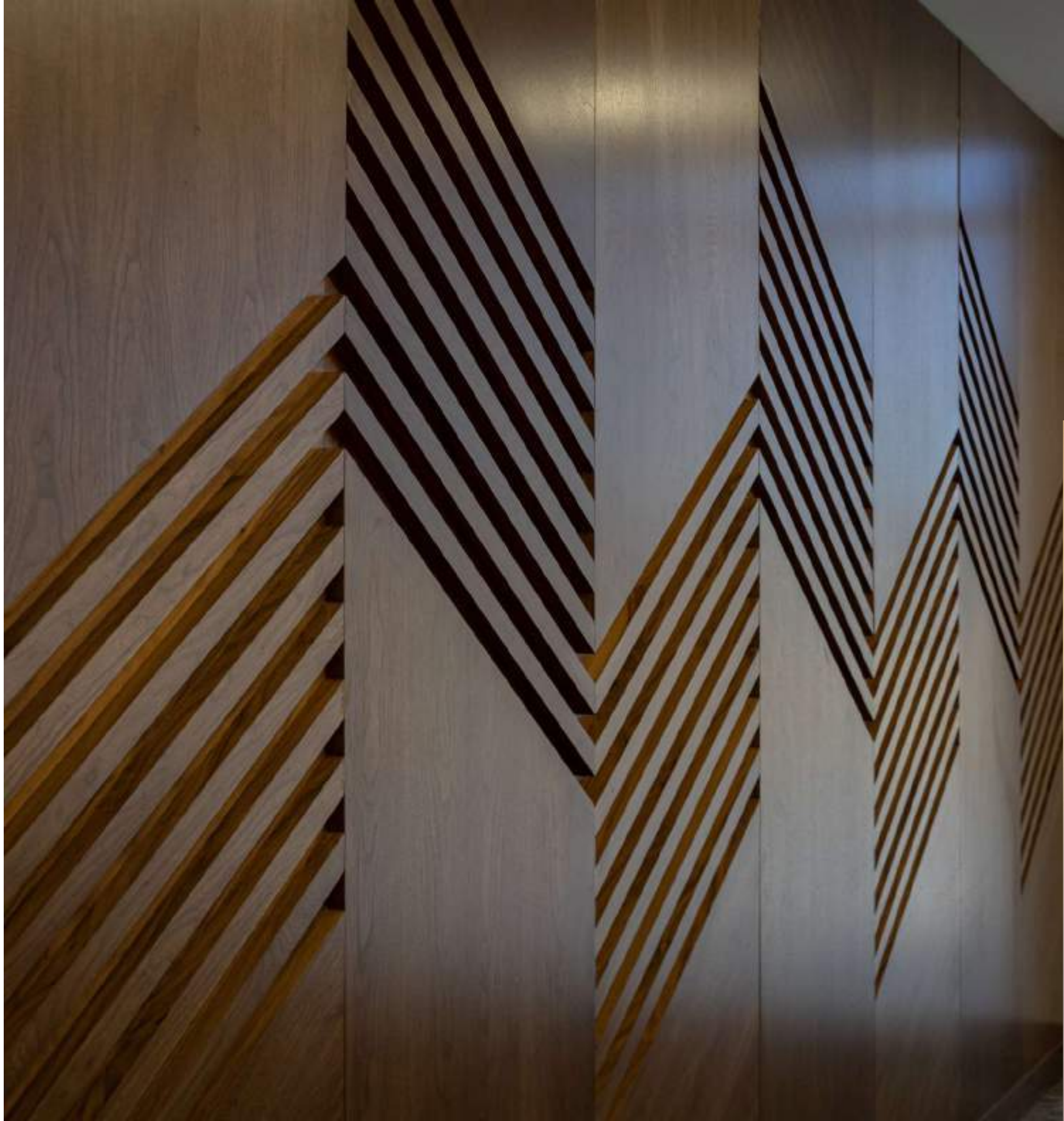
MESA DE CENTRO

Para el diseño de la mesa de centro utilizamos granito negro, base de encino negro y decoración dorada circular.



MARIMBAS

Sus formas de flecha se enlazan apuntando hacia arriba.



DECORACIÓN EN MUROS

Los juegos de espejos con rombos de nogal dan dinamismo y amplitud a la estancia del lobby. La iluminación escondida detrás de los lambrines bañan de luz sutilmente los muros blancos.



SALAS DE JUNTAS

Hicimos las mesas de salas de juntas con estructura de acero y cubiertas de granito negro.



PUERTAS Y LIBRERO

Las puertas de todas las oficinas y el librero de también se hicieron con nogal americano. de esta forma el proyecto toma uniformidad en materiales y tonos.



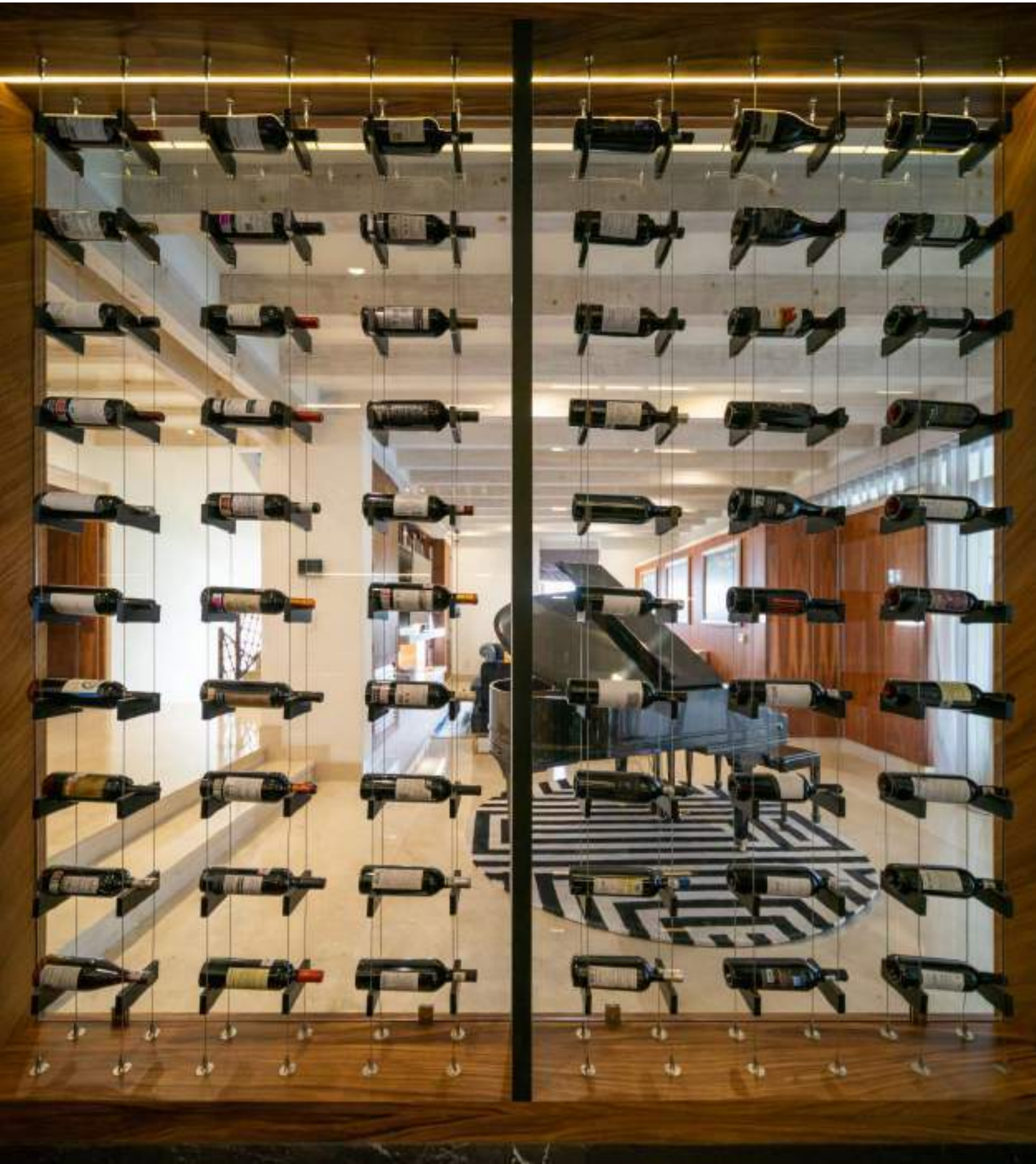
CASA
BARCAVA

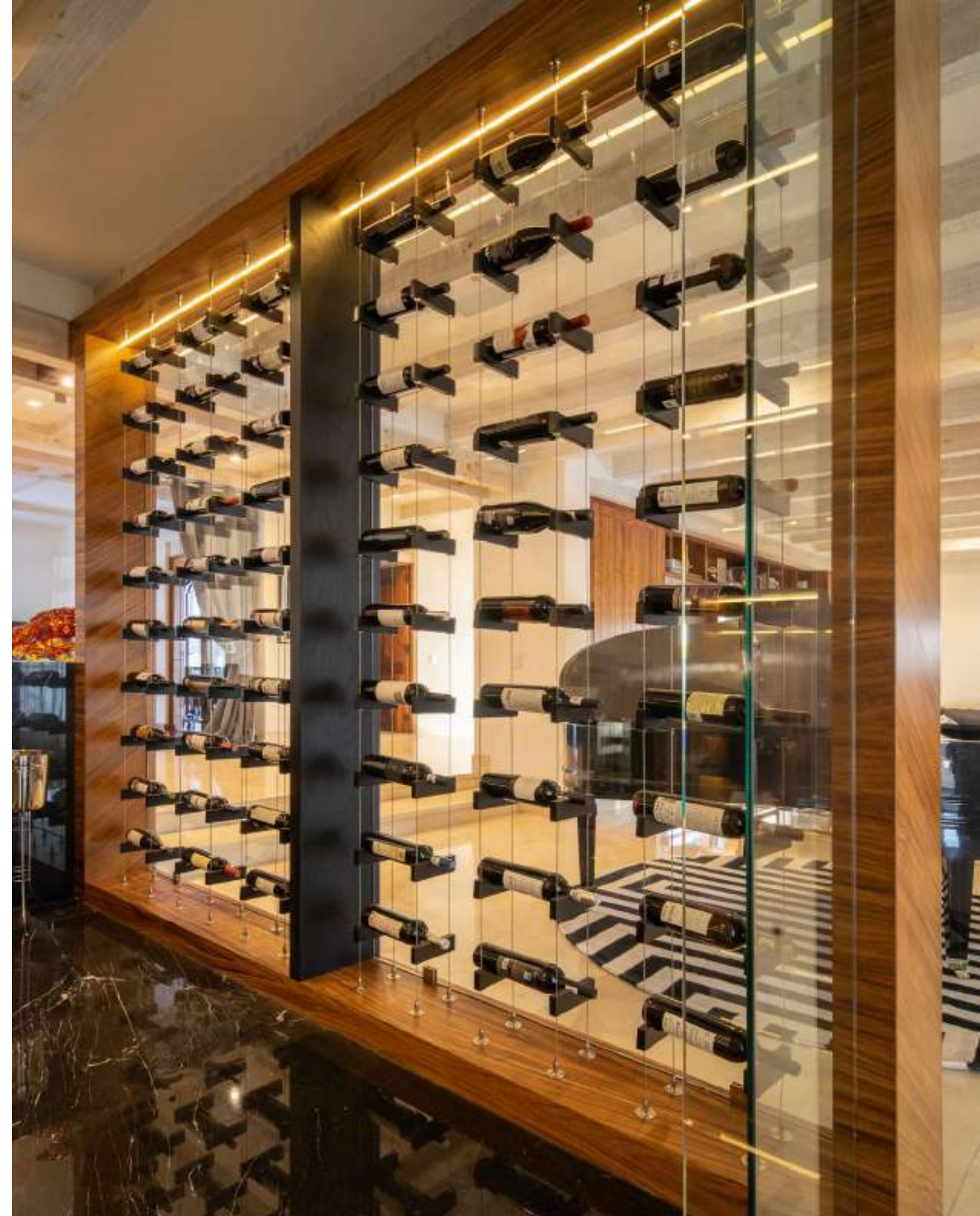
CAVA DE VINOS . EL CAMPANARIO

Diseñamos esta cava con muchísima ligereza y elegancia. Sus botellas flotantes con tensores son enmarcadas por parota en acomodos diagonales.



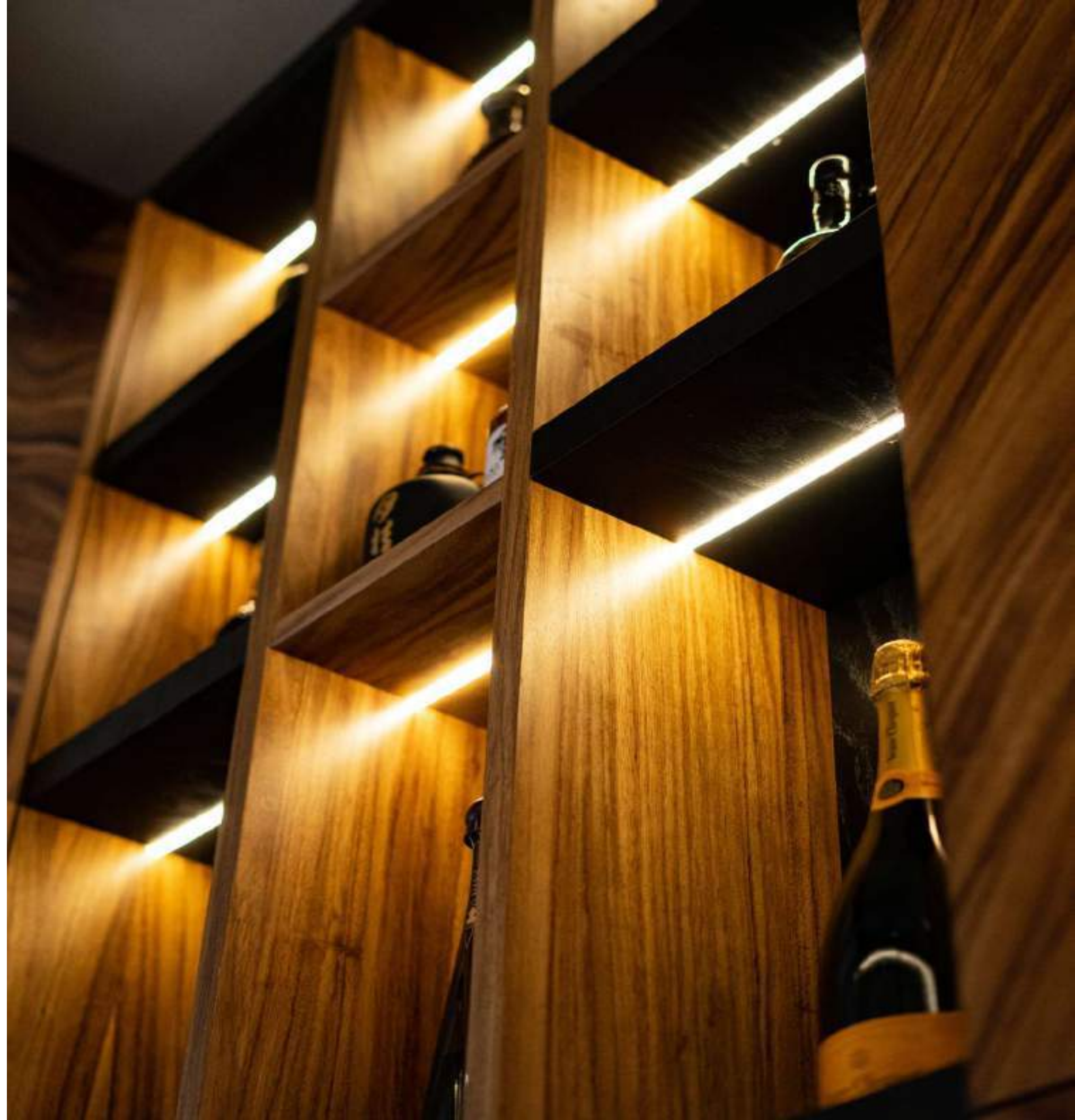
BOTELLAS FLOTANTES





ESPACIOS

Cuenta con sección de coperos, frigobar y botellas verticales.



MATERIALES

Colocamos una plataforma de mármol negro en piso y utilizamos parota mezclada con encino negro al interior.



BAR ECLÉCTICO

Para este bar utilizamos una mezcla de estilos entre moderno y clásico.

Su cuerpo de encino negro y su cubierta de granito exótico imponen elegancia moderna.





MOLDURAS

Para obtener un estilo clásico dentro del moderno, volúmenes de trapecio enmarcadas por molduras redondas y pechos de paloma.



DORADOS

Pintamos sus jaladeras y accesorios en tonos dorados que se mezclan con el dorado de las vetas del granito.





CASA
BALCONES

CASA BALCONES

COLONIA BALCONES DE JURQUILLA
930 M2 DE CONSTRUCCIÓN
AÑO 2020







CAMINOS SILVESTRES

Diseñamos esta casa con la idea de crear sensaciones silvestres desde su acceso.

Un camino de durmientes antiguos entre abundante vegetación le da la bienvenida a los visitantes hacia el bar del jardín.





JARDÍN CENTRAL

El jardín central brinda privacidad, iluminación y remates visuales desde todos los espacios de la casa. Su cubierta de acero y roble, permiten disfrutar casa espacio al exterior.



BAR GRILL

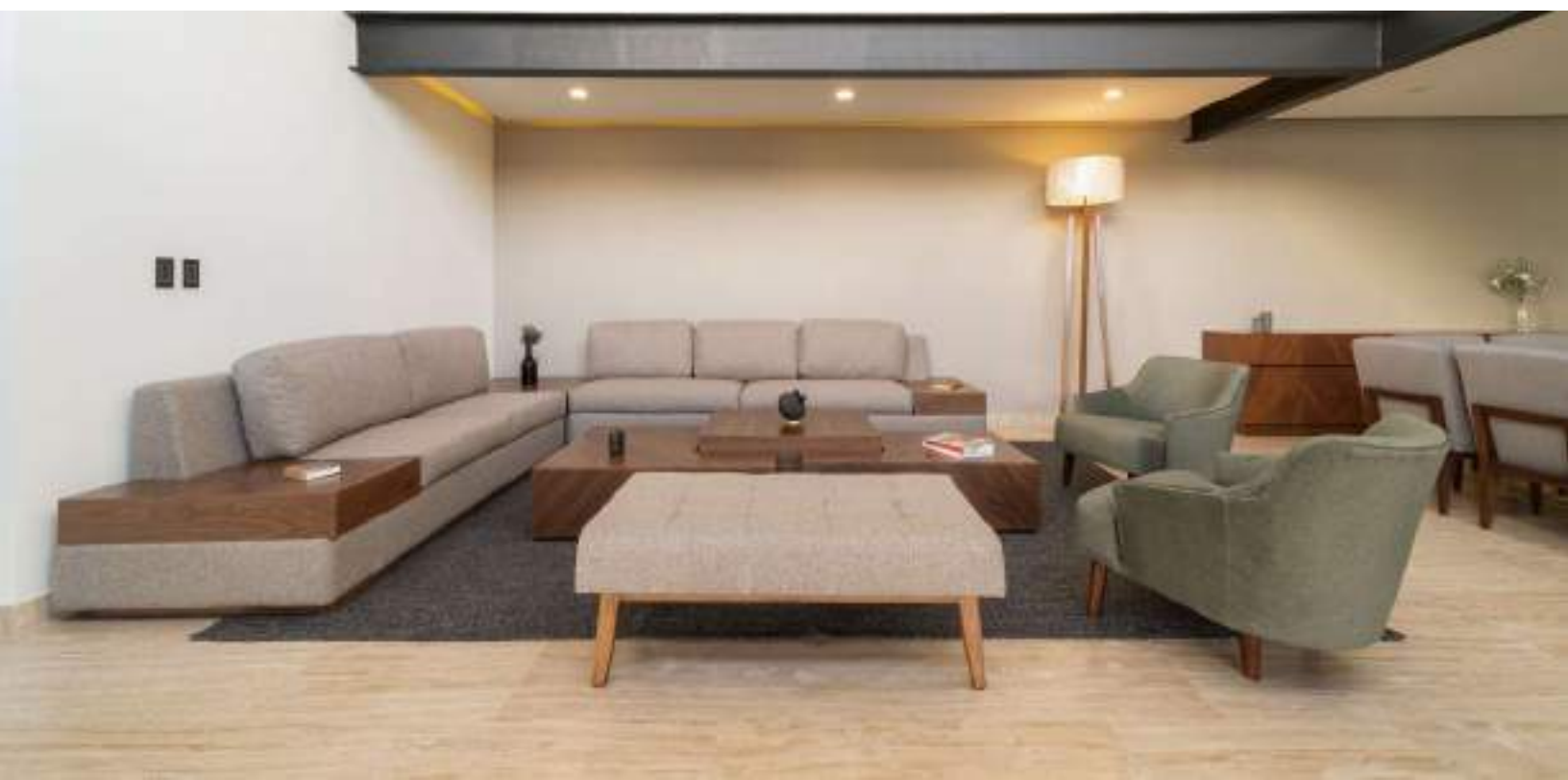
Para el bar del jardín utilizamos madera de roble en barra y plafones. Su cubierta es de mármol rosado mientras que sus bancos son de parota con canastas cuerdas de nailon.

Expusimos la estructura de la cubierta para contrastar el plafón de roble.



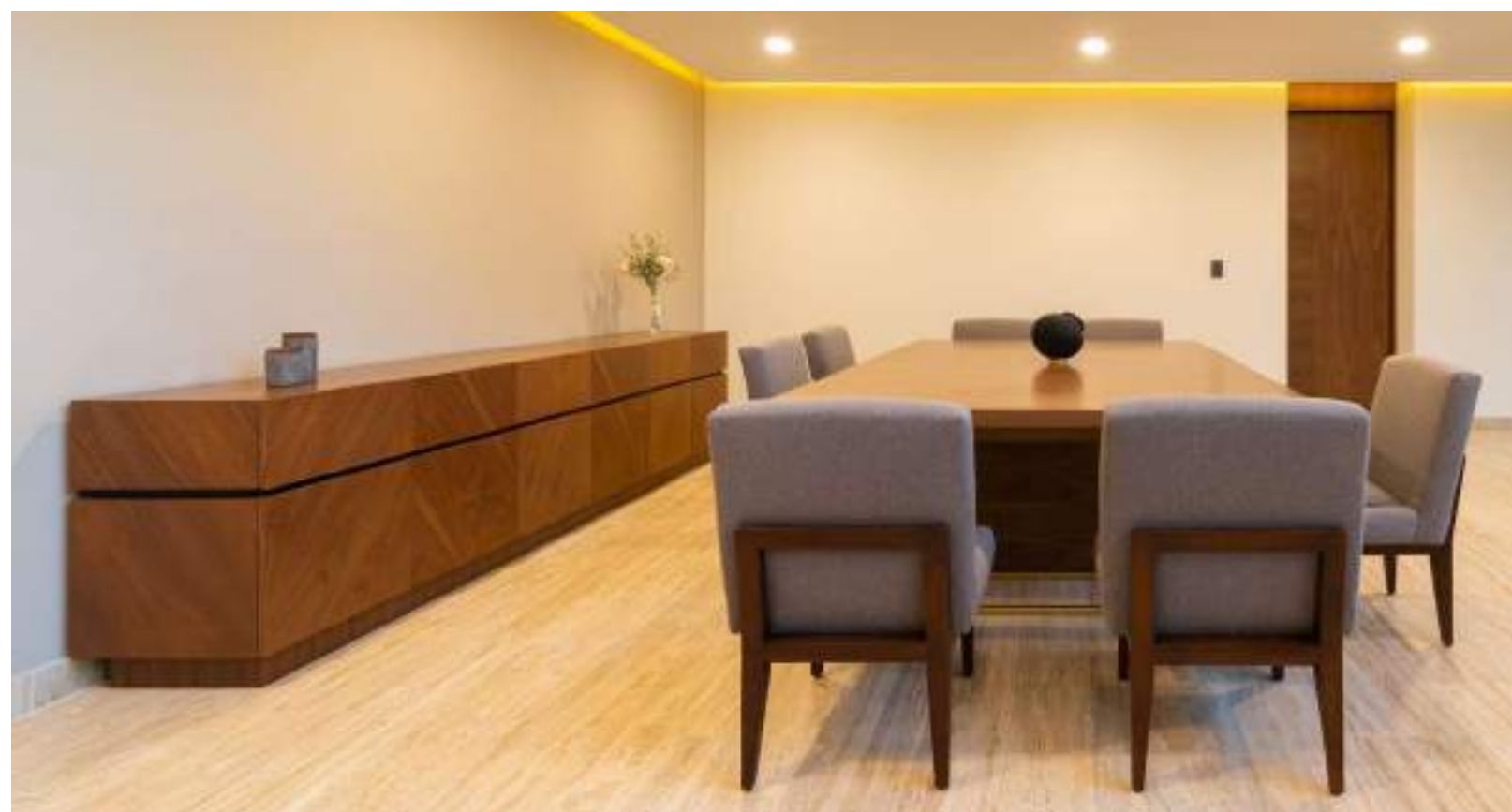
SALA CENTRAL

Para la sala utilizamos colores neutros en sus telas, Nogal Americano en sus mesa de centro y una modulación en forma de escuadra que da la bienvenida desde el acceso.



COMEDOR

El comedor y la bufetera también son de Nogal Americano. La base del comedor es de herrería dorada que se mezcla con la iluminación ámbar de los plafones.





FAMILY ROOM

Para el mobiliario de este espacio utilizamos colores cálidos en telas, grises y negros en mueble de TV y mesa de centro.



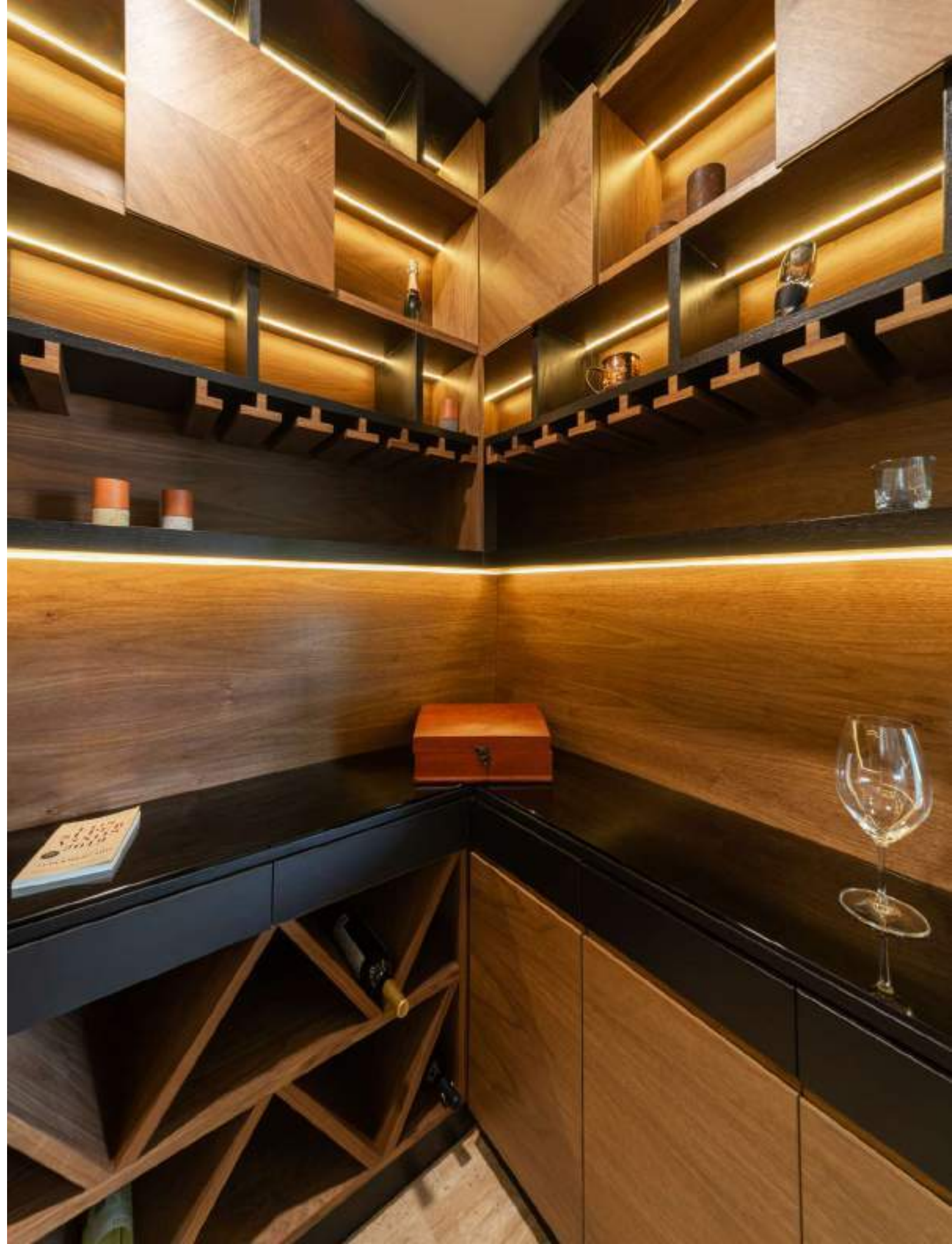
ESTUDIO

Diseñamos el escritorio con madera de encino entintada de negro y nogal americano. En pisos también utilizamos Nogal Americano para generar un ambiente también cálido y privado.



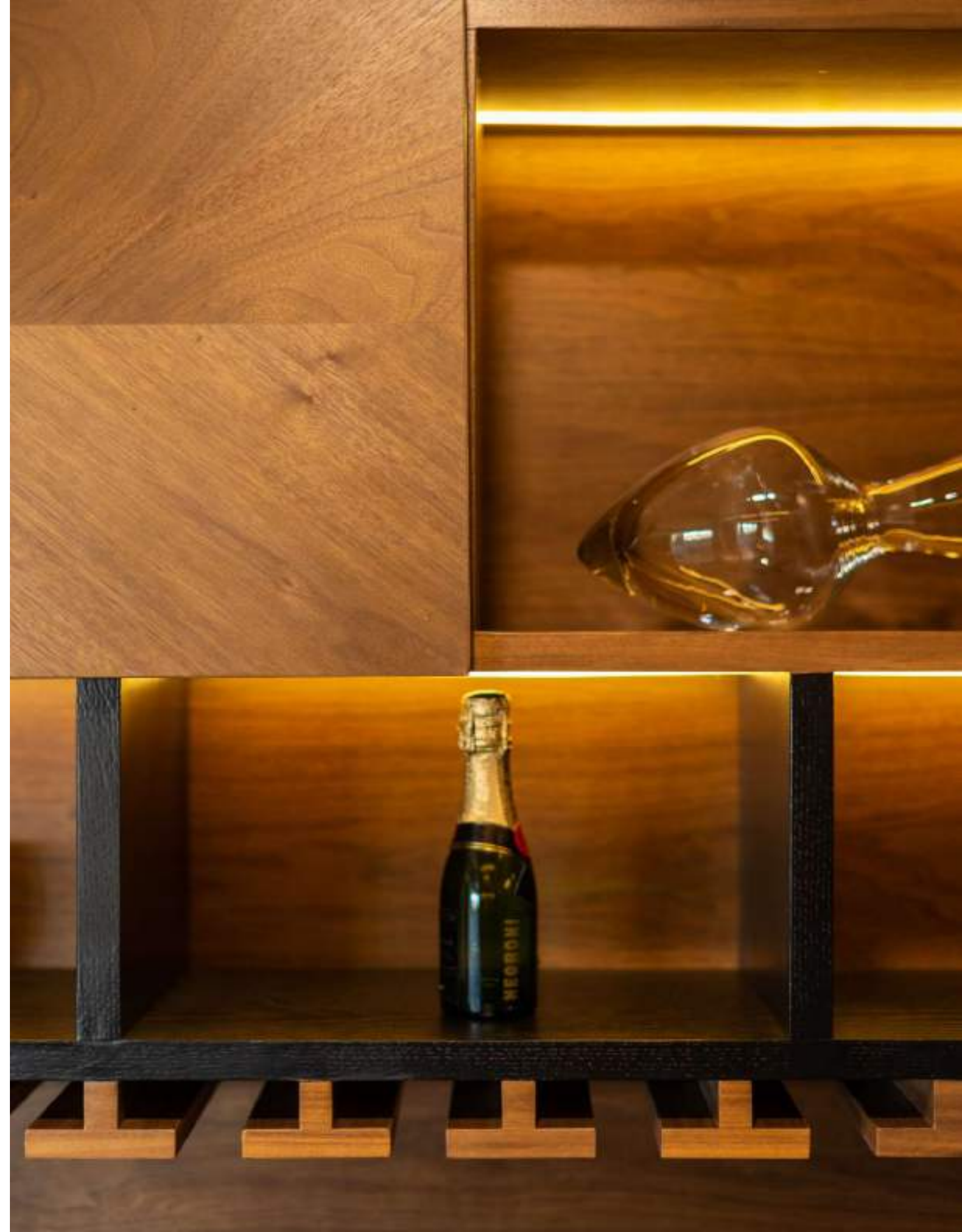
CAVA

Fabricada con encino negro y nogal americano.



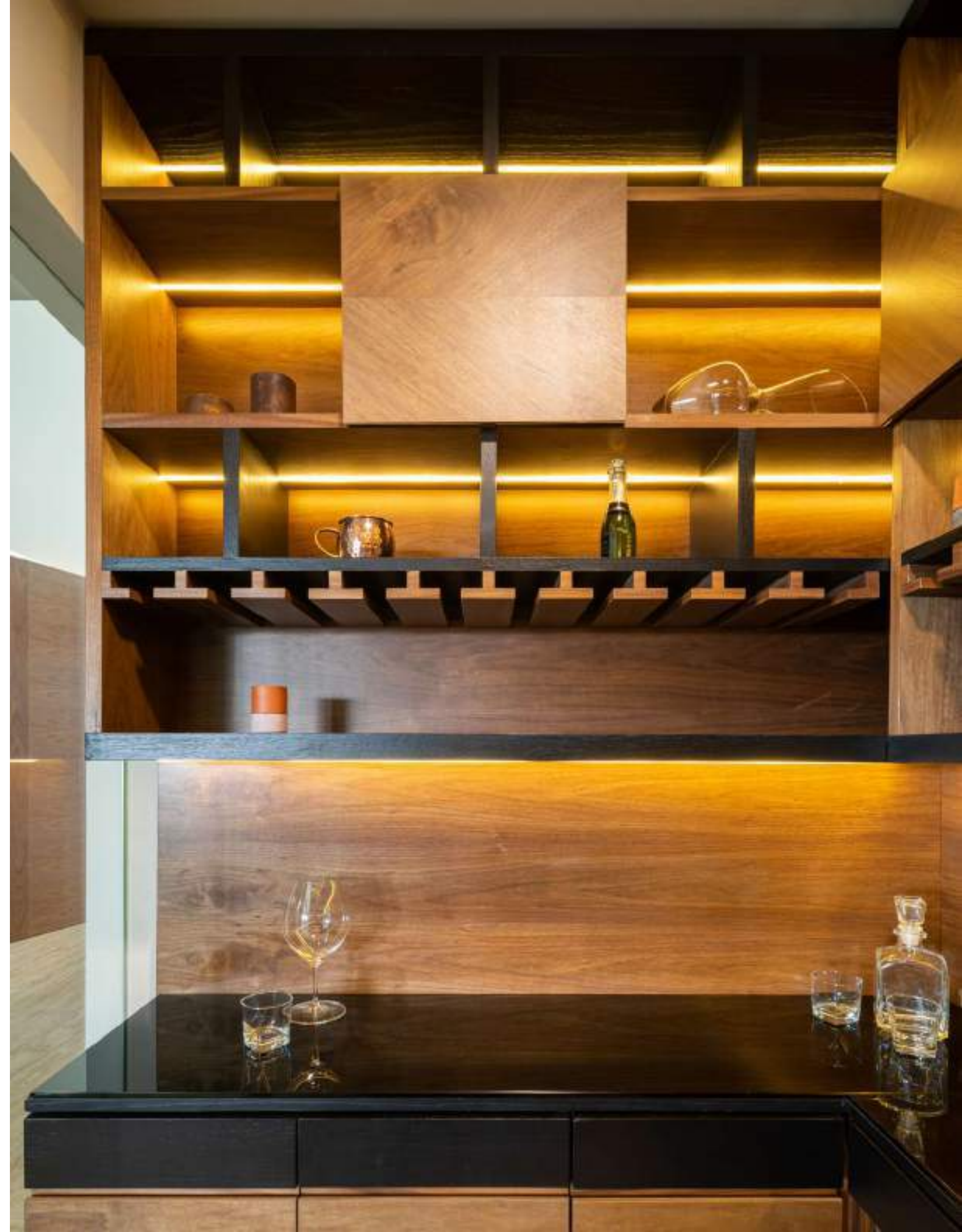
ILUMINACIÓN

Resuelta con led ámbar embutida en fondos.



CUBIERTAS

Fabricadas con encino negro y cristal ahumado.



COCINA

Para el diseño de esta cocina utilizamos melaminas finas en tonos grises, negros y naturales tipo encino y nogal. Todos los sistemas de herrajes son alemanes y equipos de alta gama.





ISLA CENTRAL

La isla además de contar con gavetas y estufa, tiene una sección de barra ideal para una comida a solas.







DESAYUNADOR

Para este espacio fabricamos una mesa circular de madera sólida de encino , mármol rosado y tela española en todo gris azul en sus sillas de respaldo redondo.





CLÓSET PRINCIPAL

Fabricado por completo con Nogal Americano y cubiertas de cristal ahumado.



MUEBLES DE MURO

Fabricados con Nogal Americano y Encino Negro. Ese espacio está pensado con cierta privacidad en planta alta.



RECÁMARA PRINCIPAL

Este espacio cuenta con un gran mueble sobre todo el muro de cabecera. Las puertas de espejo ocultan una pequeña sección de clóset ideal para pijamas.



MUEBLE TV

El diseño de este mueble busca ser sencillo y elegante para no romper con la armonía en un espacio de sueño.



BAÑO PRINCIPAL

Para el baño principal diseñamos una regadera de invierno y otra de verano en su propia terraza de deck de roble. Los muebles son de Nogal Americano con cubiertas de mármol rosado.



MÁS

PROYECTOS



SALA PLUMA DE GANSO.

Con relleno de pluma de ganso, esta sala es increíblemente deliciosa. Utilizamos telas muy suaves en colores neutros contrastados por madera de parota en mesas y sillones individuales con piel negra.



MESA VESTÍBULO

Creamos esta mesa con madera sólida de parota y la acomodamos en forma de rombo en su cubiertas. Perfecta para dar la bienvenida a tus invitados.



BAÑO DE VISITAS

Creamos este espacio de cortesía con un ambiente cálido provocado por la madera de parota y la iluminación ámbar que baña al tapiz de plumas en tonos plata.



El Restaurante MAI en Live Aqua Los Cabos es un conjunto vacacional ubicado en Cabo de Sol; por lo que la experiencia en interiores debe ser muy envolvente, cálida y elegante.

Diseñamos el plafón con piezas individuales de madera de Parota. El aire acondicionado sale alrededor del cajillo de luz. Esto permite que las piezas se muevan sutilmente, causando un efecto vivo en el espacio.





RESTAURANTE MAI . LIVE AQUA RESIDENCE CLUB LOS CABOS

www.mekzaestudio.com





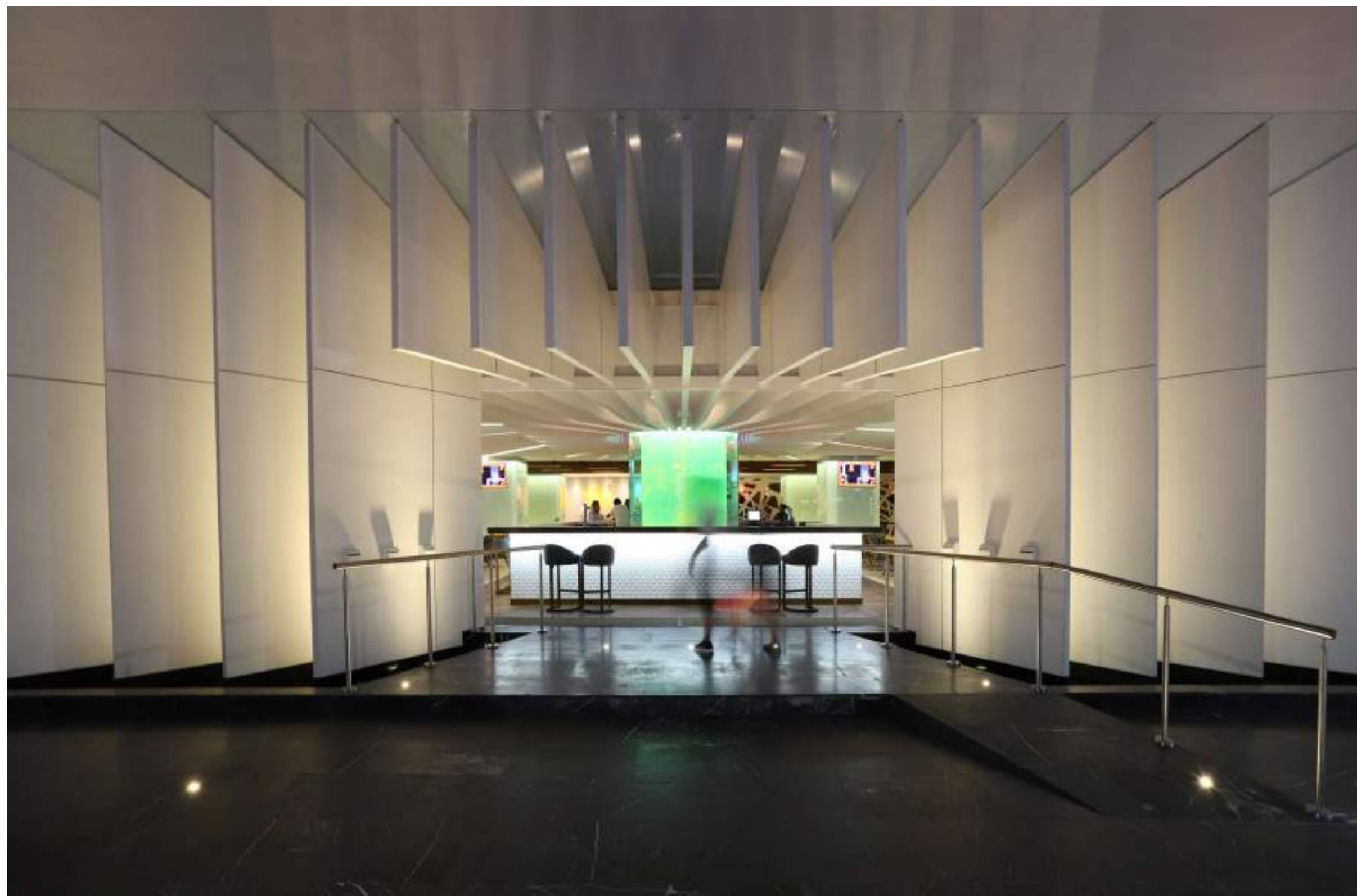
FIESTA AMERICANA ACAPULCO

www.mekzaestudio.com

REMODELACIÓN DE LOBBY Y LOBBY BAR

Nuestra participación en la remodelación del icónico Fiesta Americana en Acapulco consistió en el diseño de interiores y la fabricación de todo el mobiliario, así como decoración y arte del mismo.

El concepto del proyecto es traer de vuelta un espacio abierto al público con ambiente de música salsa y espacios coloridos llenos de ritmos y música.







FRONT DESK . FIESTA AMERICANA ACAPULCO

www.mekzaestudio.com

Diseñamos el front desk con 3 grandes muebles que trazan una sola línea diagonal. Utilizamos madera de Rosa Morada, Encino Negro y Cubiertas de granito negro absoluto.





MOTOR LOBBY . FIESTA AMERICANA ACAPULCO

www.mekzaestudio.com

Fabricamos este mueble con chapa de parota natural, encino entintado de negro y cubierta de granito negro absoluto.



MURAL EN LOBBY

El arte del mural fue realizado por Paulo Villagrán, quien plasmó la fauna de Acapulco en colores obres sobre un lienzo gris.



DEPARTAMENTO GREEN 14

www.mekzaestudio.com

CLUB DE GOLF ZIBATÁ . QUERÉTARO



Este proyecto de interiorismo consistió en generar un espacio con ambiente joven, fresco y moderno. Utilizamos matices de tonos cálidos en tapicería, carpintería y decoración.

Las formas diagonales de los muebles generan movimiento, mientras que las rectas otorgan elegancia. Así podemos darle diferentes personalidades a cada uno de los espacios.

SALA PRINCIPAL

El diseño de la sala en dos piezas, presenta una plaza doble y una sección de larga ideal para acostarte a ver películas con un compartimento central en donde puedes dejar la botana.

El color gris del muro realza los elementos decorativos y unifican el espacio. Las dos mesas de centro son ligeras, así las puedes mover, haciendo versátil el espacio.



ESTANCIA & MUEBLE DE TV

www.mekzaestudio.com



En la estancia de tv, el color canario en las sillas hacen juego con la luz cálida e indirecta del plafón. Las líneas diagonales del tapete juegan con la forma del mueble de televisión.



COMEDOR

www.mekzaestudio.com



El acomodo del mobiliario fue clave en este proyecto; desde su acceso, el departamento te genera vistas directas hacia el lago que enmarca el hoyo 14 en el campo de Golf Zibatá.



RECÁMARA PRINCIPAL

La recámara está fabricada con madera de nogal canadiense, sellada con acabado poliuretano semi mate a cuatro capas. Su cuerpo volado otorga ligereza mientras que su base en dos piezas, genera una sensación de estabilidad.





MUEBLE DE TV

El centro de tv tiene un cuerpo bajo ensamblado en dos piezas, una fabricada en nogal y otra con acabado negro mate. Las gavetas altas se apoyan entre ellas, generando espacios útiles y decorativos.



DESPACHO LEGAL PAULIN & RIVERA

CENTRO HISTÓRICO DE QUERÉTARO



Paulín & Rivera es un estudio de alta asesoría legal. Así entendimos que el mobiliario debía transmitir formalidad, potencia y elegancia.

La mesa de sala de consejo está inspirada en la balanza que representa la justicia. Dos cuerpos prensados hechos con madera de tsalam se mueven pero nunca se tocan, permaneciendo en equilibrio. Inspiramos el diseño de la sala de consejo en la balanza jurídica.





MAKAROVA . TIENDA DE REPOSTERÍA GOURMET

www.mekzaestudio.com

QUERÉTARO

Makarova ofrece joyas comestibles. Su repostería fina y elegante, nos llevó a conceptualizar el tema de joyería en su interior.

Los cortes angulares en los muebles representan a los diamantes, mientras que las curvas fluidas en el plafón nos recuerdan la crema batida.

Al final, los únicos elementos coloridos están en la repostería.



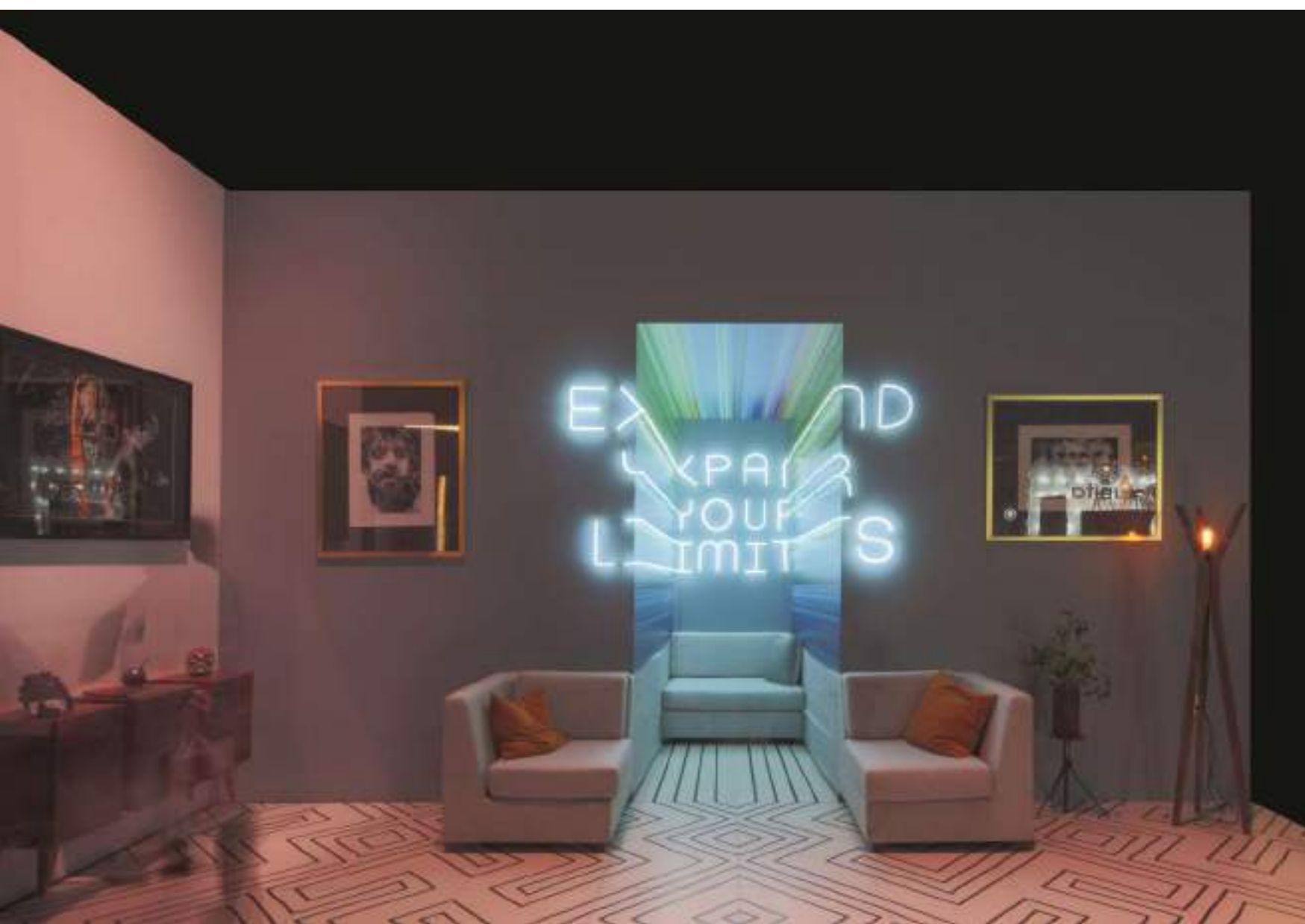
MAKAROVA

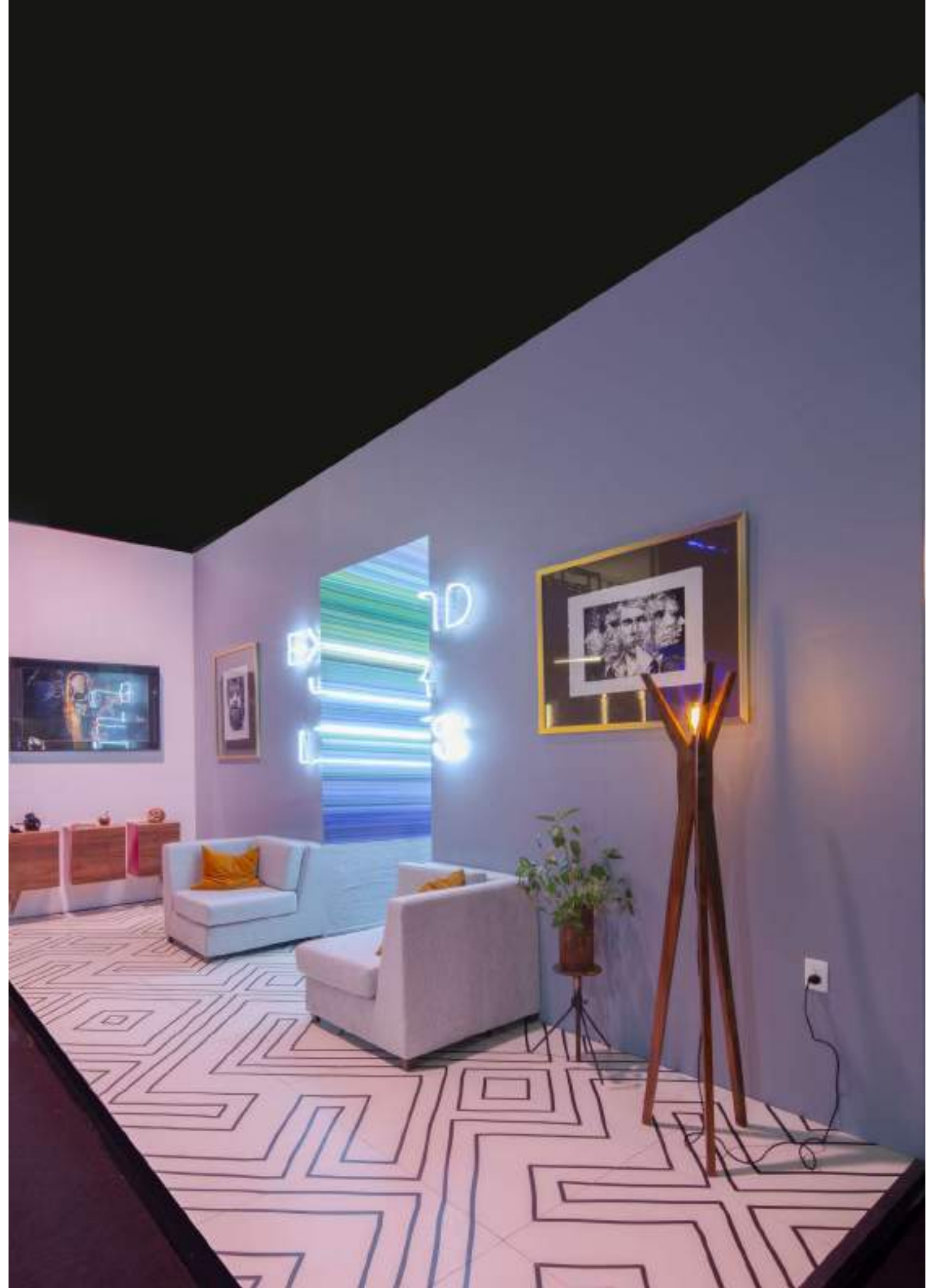


EXPAND YOUR LIMITS

TENDENCIAS EXPO HABITAT - WTC CDMX

Fuimos invitados por Expo Hábitat para desarrollar el Pabellón Tendencias, en donde generamos un ejercicio de descomposición espacial sobre una sala habitual. “Expand Your Limits” es un mensaje que reta a levantarte del confort y atreverte a crear nuevos retos.







NUESTROS CLIENTES

www.mekzaestudio.com





“AÚN HAY TIEMPO DE IMAGINAR CUALQUIER COSA”

MEKZA
ARQUITECTURA Y DISEÑO