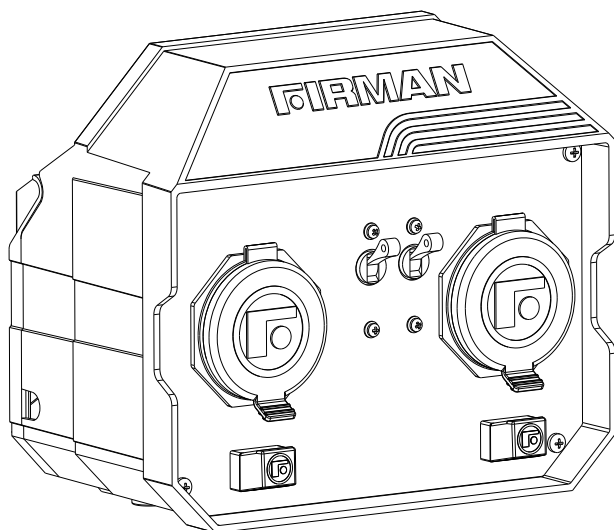


# FIRMAN<sup>®</sup>

## MANUEL D'UTILISATION 50A KIT PARALLELE



NUMÉRO DE MODÈLE

**1201**

Rév. : 01

Enregistrez les renseignements sur le produit pour vous y référer lors de la commande de pièces ou pour obtenir une garantie.

**STOP** DO NOT RETURN TO STORE!

CALL US FIRST  
**1-844-347-6261**

FOR QUESTIONS OR SERVICE INFORMATION



SERIAL NUMBER: \_\_\_\_\_

PURCHASE DATE: \_\_\_\_\_

---

---

# Table des Matières

<b>Introduction</b> .....	1
<b>Informations de Sécurité Importantes</b> .....	1
<b>Assemblée Et Fonctionnement</b> .....	2
<b>Commandes Et Fonctionnalités</b> .....	3
<b>Pièces Schéma Et Liste</b> .....	4
<b>Schéma de Câblage</b> .....	5
<b>Des Informations de Service</b> .....	6
<b>Garantie</b> .....	6

## ENREGISTREMENT DE VOTRE PRODUIT

Enregistrez votre produit à l'aide du code QR fourni ou sur  
[www.firmanpowerequipment.com](http://www.firmanpowerequipment.com).



---

---

# INTRODUCTION

Je vous remercie pour acheter le produit du FIRMAN.

Ce manuel contient l'information de sécurité afin de vous faire prendre conscience des dangers et des risques associés aux produits et comment y éviter. Ce produit est dessiné et visé seulement pour fournir énergie électrique dans l'intention d'opérer l'éclairage d'électrique compatible, les appareils, les outils et les charges de moteur, en plus, il ne vise pas à d'autres objets. Il est important que vous lisez et comprenez ces instructions ces instructions totalement avant de tenter de démarrer ou d'opérer cet équipement. Conservez ces instructions originales pour référence future.

**Conservez ces instructions originales pour référence future.**

Ce manuel couvre le fonctionnement et l'entretien du kit parallèle FIRMAN. Toutes les informations dans cette publication se basent sur la dernière information de production disponible au moment de l'approbation pour l'impression. La fabrication réserve le droit de changer, altérer ou d'autre améliorer sagement le générateur et cette documentation à tout moment sans modification préalable.

## Information de Sécurité Importante

### AVERTISSEMENT

#### **LIRE ET VEILLER À BIEN COMPRENDRE TOUTES LES INSTRUCTIONS.**

Le non-respect de toutes les instructions ci-dessous peut entraîner un choc électrique, un incendie et/ou des blessures graves.

### AVERTISSEMENT

Pour réduire les risques de blessures, l'utilisateur doit lire et comprendre le manuel d'utilisation de la génératrice ainsi que cette feuille d'instruction. Assurez-vous que l'accessoire est compatible et qu'il est bien installé avant de l'utiliser. N'utilisez pas d'accessoire si des pièces sont endommagées ou manquantes. Si vous n'êtes pas à l'aise pour effectuer l'une ou l'autre des tâches décrites dans les présentes instructions, confiez l'appareil à un centre de réparations agréé.

- **Ce produit est conçu pour être utilisé uniquement à l'intérieur.**
- **Ne pas brancher ou débrancher kit parallèle tout en générateur est en cours d'exécution. Cela peut provoquer des dommages permanents ne sont pas couverts par la garantie.**
- **Ne mouillez pas le produit.** N'utilisez pas le produit s'il est exposé à l'humidité.
- **Ne désassemblez pas le produit.** Aucune pièce de ce produit ne peut être réparée par l'utilisateur.
- **Comme c'est le cas avec tous les dispositifs électriques, agissez avec précaution au moment de brancher l'appareil dans une prise et de l'en débrancher ou de brancher d'autres dispositifs dans cet appareil et de les en débrancher. Ne branchez pas de force l'appareil dans une prise. Ne forcez pas les fiches à s'insérer dans l'appareil.**
- **Si nécessaire, utilisez uniquement certifié rallonges approuvées avec ce produit.**
- **Si cet appareil est utilisé d'une façon non conforme aux directives du fabricant, la protection fournie par cet équipement peut être détériorée.**
- **Ne surchargez pas l'ensemble parallèle.** L'ensemble peut fournir un maximum de 50 ampères à 120 volts ou 6000 watts par unité, selon le régime nominal des génératrices à onduleur.
- **Ne placez pas en parallèle plus de deux génératrices à onduleur.**
- **Lien deux générateurs onduleurs ensemble pour 90-95% de la somme de la puissance nominale de deux onduleurs (dépend des modèles).**
- **Conservez ces instructions.** Consultez-les fréquemment et utilisez-les pour instruire les autres utilisateurs éventuels. Si cet outil est prêt, il doit être accompagné de ces instructions. Ne pas à l'aise pour effectuer l'une ou l'autre des tâches décrites dans les présentes instructions, confiez l'appareil à un centre de réparations agréé.
- **Utilisez uniquement des onduleurs FIRMAN ou parallèle.**

## POUR LES RÉSIDENTS DE LA CALIFORNIE

**⚠ AVERTISSEMENT:** Ce produit peut vous exposer à des produits chimiques, dont le plomb, qui sont connus par l'État de Californie pour causer le cancer ou provoquer des malformations congénitales et d'autres problèmes de reproduction. Pour plus d'informations, visitez [www.P65Warnings.ca.gov](http://www.P65Warnings.ca.gov).

## ASSEMBLAGE ET FONCTIONNEMENT

Ce kit est destiné à être utilisé sur **FIRMAN Puissance Générateurs Matériel de l'onduleur.**

S'il vous plaît se référer à votre manuel de propriétaire pour Inverter règles de sécurité, démarrage et d'arrêt des procédures, spécifications et dépannage.

**REMARQUE** Les deux disjoncteurs doivent être fermés pour que le réceptacle 30A fonctionne.

## Configuration Et Fonctionnement

1. Alignez les onduleurs dans le même sens à un minimum de 20 po. [50 cm] à part.

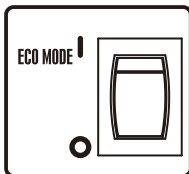
### ⚠ AVERTISSEMENT

Dans le cas contraire espacés, la chaleur d'échappement provenant d'une unité peut décolorer ou faire fondre le plastique de l'autre unité.

2. Onduleur à être mis hors tension et tout électrique charges DÉBRANCHÉS avant d'installer le kit parallèle.

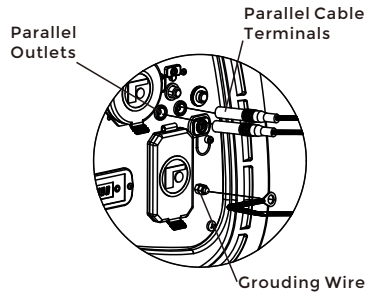
**REMARQUE** Ne pas brancher ou débrancher le parallèle Kit tandis que les onduleurs sont en cours d'exécution.

3. Le commutateur **ECO** doit être dans la même position les deux générateurs.

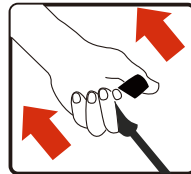


4. Sur chaque onduleur:

- Retirez les couvercles de sortie parallèles et branchez parallèle bornes de câbles dans des prises parallèles.
- Desserrer les écrous sur les bornes de mise à la terre et fixez fil de terre à la borne de terre dans chaque onduleur.  
Serrez fermement.

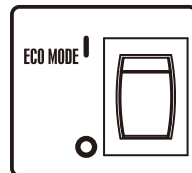


5. Allumez les deux onduleurs. Voir inverseur propriétaire de pour le démarrage manuel de l'instruction.

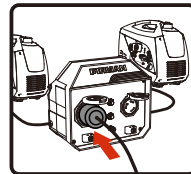


Assurez-vous que le vert sortie voyant vient sur chaque onduleur.

6. Le commutateur **ECO** doit être dans la même position sur les deux générateurs avant d'appliquer une charge quelconque.



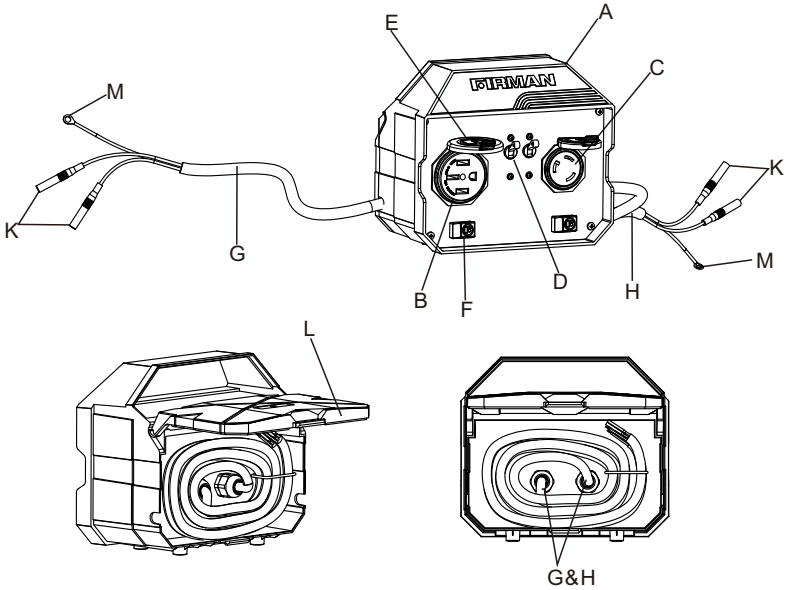
7. Branchez le Volt AC 120, monophasé, 60Hz électrique charge dans des récipients en kit parallèles et tourner à la première charge. Laisser la sortie du générateur de se stabiliser avant de brancher la charge suivante.



**REMARQUE** Il est fortement recommandé de brancher les appareils avec la plus grande sortie du premier et la plus petite sortie dernière pour aider à prévenir la surcharge des onduleurs. Ne pas excéder la puissance nominale maximale de puissance des onduleurs, parallèles kit et récipients.

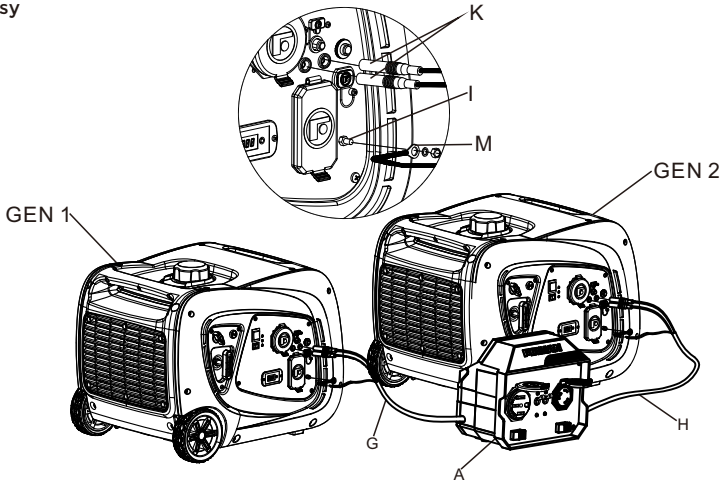
8. Une fois terminé, éteindre les générateurs onduleurs par les instructions du manuel du propriétaire, puis débranchez le kit parallèle.

# COMMANDES ET FONCTION

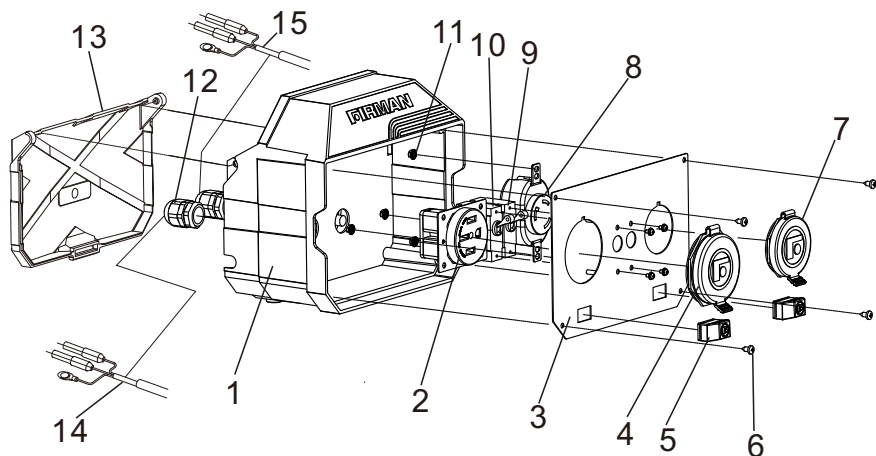


- A - Kit Parallèle
- B - 120 Volt AC 50 Amp Réceptacle (14-50R)  
240 Volt n'est pas disponible dans ce kit.
- C - 120 Volt AC 30 Amp Réceptacle (L5-30R)
- D - Disjoncteurs
- E - Outlet Cover
- F - LED Assy

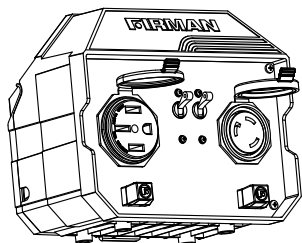
- G - Câble Parallèle GEN 1
- H - Câble Parallèle GEN 2
- I - Borne de Terre
- K - Terminal Câble Parallèle
- L - Quatrième de Couverture
- M - Fil de Terre



## Pièces Schéma Et Liste

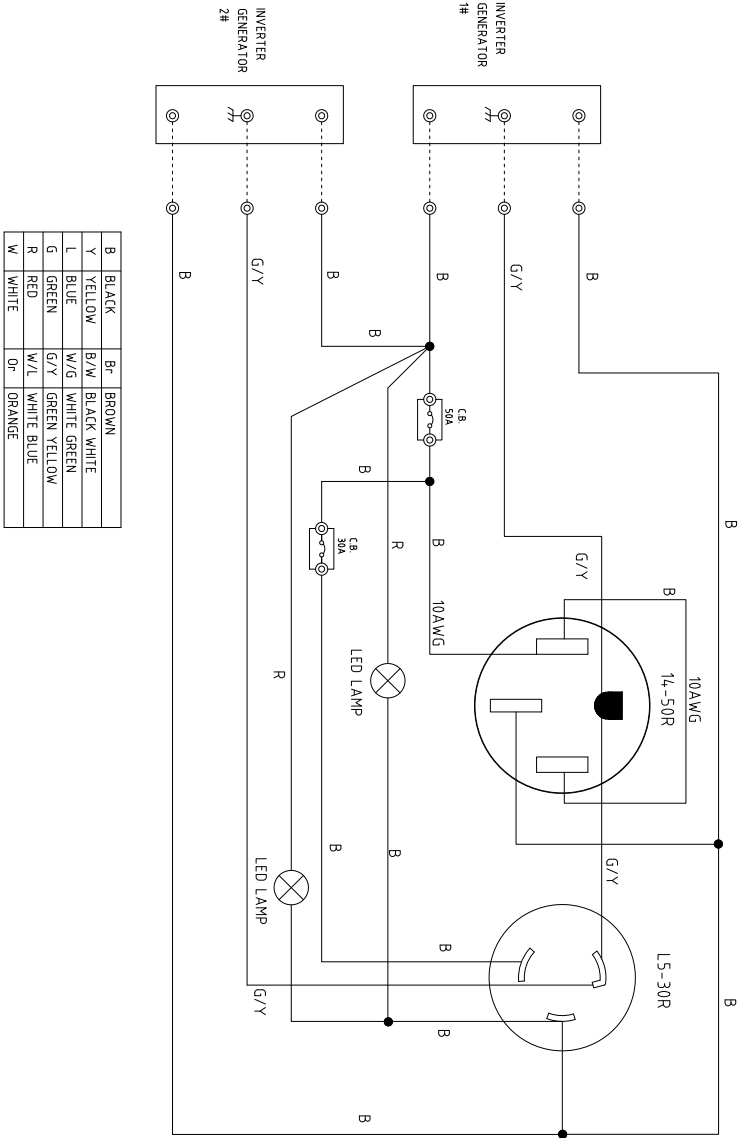


NO.	Référence	La Description	Qty.
1	360723001	Box Parallèle	1
2	399451045	Réceptacle 14-50R	1
3	360713015	Panel Box Parallèle	1
4	336713574	Outlet Cover 14-50R	1
5	360457020	Led Assy	2
6	921100054	Vis ST3.9X9.5	4
7	336713573	Outlet Cover L5-30R	1
8	360757012	Réceptacle L5-30R	1
9	360757014	Disjoncteur 30A	1
10	360757015	Disjoncteur 50A	1
11	922100013	Nut M4	4
12	360727004	Support De Câble	2
13	360723002	Quatrième De Couverture	1
14	360757017	Câble Parallèle Gen 1	1
15	360757060	Câble Parallèle Gen 2	1



Le kit parallèle peut être monté à l'aide de 4XM6-1.0 vis (non fournies) avant de se connecter à l'onduleur.

# Schéma de Câblage



## INFORMATION DE SERVICE GARANTIE

**CONTACTEZ LE DEPARTEMENT DE SERVICE DE PRODUIT DE FIRMAN PAR 1-844-347-6261 OU ALLEZ SUR LE SITE: [www.firmanpowerequipment.com](http://www.firmanpowerequipment.com) pour obtenir les informations de service de garantie, ou afin de commander les pièces de remplacement et les accessoires.**

### COMMENT COMMANDER DES PIÈCES DE REMPLACEMENT

Même la qualité de construction des équipements tels que le générateur électrique que vous avez acheté pourrait avoir besoin des pièces de remplacement occasionnels pour maintenir en bon état au fil des ans. Pour commander des pièces, veuillez donner les informations suivantes.

1. N° de modèle, Rév., Niveau et N° de série et toutes les spécifications indiquées sur le modèle n°/n° de série plaque.
2. Des pièces ou des chiffres, comme indiqué dans la section de « Liste des pièces ».
3. Une brève description du problème avec le générateur.

### Garantie Limitée De 120 Jours De FIRMAN

#### Qualifications de garantie

Enregistrez votre produit à l'aide du code QR fourni ou sur [www.firmanpowerequipment.com](http://www.firmanpowerequipment.com). Veuillez soumettre votre enregistrement de garantie et votre preuve d'achat dans les dix (10) jours suivant la date d'achat.



### Garantie de Réparation / Remplacement

Garantie de Firman à l'acheteur original que les composants mécaniques et électriques seront exempts de défauts de matériaux et de fabrication pour une période de 120 jours (pièces et main-d'œuvre) de la date d'achat originale. Les frais de transport du produit pour réparation ou remplacement sous cette garantie sont de la seule responsabilité de l'acheteur. Cette garantie est applicable uniquement à l'acheteur original et est incessible.

### Ne Pas Renvoyer L'appareil Au Lieu D'achat

Contactez le Centre de Service de FIRMAN et, FIRMAN diagnostiquera tout problème par téléphone ou par E-mail.

Si le problème est pas résolu par cette méthode, FIRMAN, à sa discrétion, permettra l'évaluation, la réparation ou le remplacement de la pièce ou du composant défectueux dans un centre de service FIRMAN. FIRMAN vous fournira un numéro de cas pour le service de garantie. Veuillez le garder pour la référence au future. Les réparations ou remplacements sans autorisation préalable, ou dans un centre de réparation non autorisée, ne seront pas compris par cette garantie.

### Exclusions de Garantie

Cette garantie ne comprend pas les réparations et équipements suivants:



---

## Usure Normale

Votre produit a besoin de pièces et de service périodiques de bien performer. Cette garantie ne comprend pas les réparations quand d'une partie ou de l'équipement ensemble a épuisé à l'usage normale pendant la durée de vie.

## Installation, Utilisation et Entretien

Cette garantie ne sera pas applicable aux pièces et/ou à la main-d'oeuvre si votre produit est réputé avoir été mal utilisé, négligé, impliqué dans un accident, abusé, chargé au-delà des limites de la génératrice, modifié, installé inadéquatement ou mal connecté à un composant électrique. L'entretien normal n'est compris pas par cette garantie.

## Les Autres Exclusions

Cette garantie exclut:

- Défauts cosmétiques comme la peinture, les autocollants, etc.
- Les pièces d'usure,
- Pièces accessoires,
- Les défauts à cause des actes de Dieu et autres événements de force majeure hors du contrôle du fabricant,
- Les problèmes causés par des pièces qui ne sont pas des pièces originales de FIRMAN.

## Limites De La Garantie Implicite Et

### Des Dommages Indirects

FIRMAN décline toute obligation de couvrir toute perte de temps, l'utilisation de ce produit, le fret ou toute autre réclamation secondaire ou indirect par quiconque d'utiliser ce produit. CETTE GARANTIE EST EN LIEU ET PLACE DE TOUTE AUTRE GARANTIE, EXPLICITE OU IMPLICITE, Y COMPRIS LES GARANTIES DE QUALITÉ MARCHANDE OU D'ADAPTATION À UN USAGE PARTICULIER.

Une unité fournis en remplacement seront soumis à la garantie de l'unité originale. La durée de la garantie du produit échangé continuera à être calculée en fonction de la date d'achat de l'unité d'origine.

Cette garantie vous donne certains droits juridiques qui peuvent varier d'un pays à l'autre. Votre pays peut également avoir d'autres droits que vous pourriez avoir ce qui ne sont pas mentionnés dans cette garantie.

## Information de Contact

Vous pouvez contacter FIRMAN par:

### Adresse

Firman Power Equipment Inc.  
Attn: Customer Service  
8644 W. Ludlow Dr.  
Peoria, AZ 85381  
[www.firmanpowerequipment.com](http://www.firmanpowerequipment.com)

**Nous sommes PUISSANCE FIRMAN - Et nous sommes là pour vous.**

# SUIVEZ-NOUS SUR LES RESEAUX SOCIAUX

UTILISEZ LE

#EVERYGENERATORTELLSASTORY™

POUR AVOIR UNE CHANCE DE GAGNER NOS AFFAIRES



**FIRMAN POWER EQUIPMENT INC.**  
**8644 W. LUDLOW DR.**  
**PEORIA, AZ 85381**  
**1-844-347-6261**  
**WWW.FIRMANPOWEREQUIPMENT.COM**

Tous droits réservés. Toute réimpression ou utilisation non autorisée sans la permission écrite est strictement interdite  
P/N:360747014 Rev:08