

- EN**
Product Diagram
- ① Protection Cap
 - ② Blade
 - ③ LED Light
 - ④ Body
 - ⑤ Instructions Sign
 - ⑥ Switch Cover

- FR**
Schéma produit
- ① Capuchon de protection
 - ② Lame
 - ③ Lampe LED
 - ④ Corps
 - ⑤ Symboles d'utilisation
 - ⑥ Capuchon d'interrupteur

- IT**
Product Diagram
- ① Coperchio Protettivo
 - ② Lama
 - ③ Luce LED
 - ④ Corpo
 - ⑤ Segnale di Istruzione
 - ⑥ Coperchio dell'Interruttore

- DE**
Produktabbildung
- ① Schutzkappe
 - ② Klinge
 - ③ LED-Lampe
 - ④ Korpus
 - ⑤ Hinweisschild
 - ⑥ Schalterabdeckung

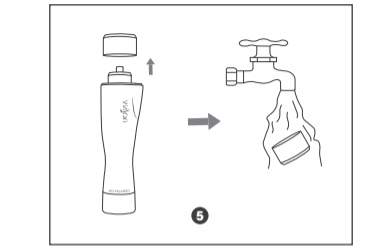
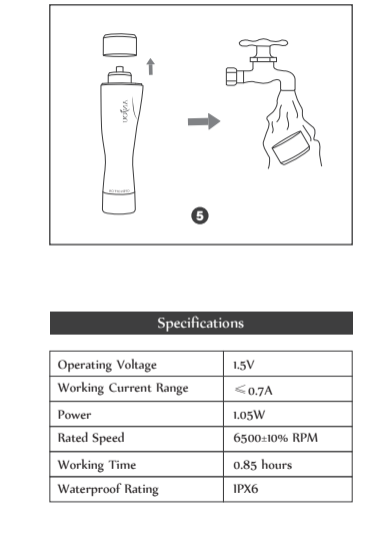
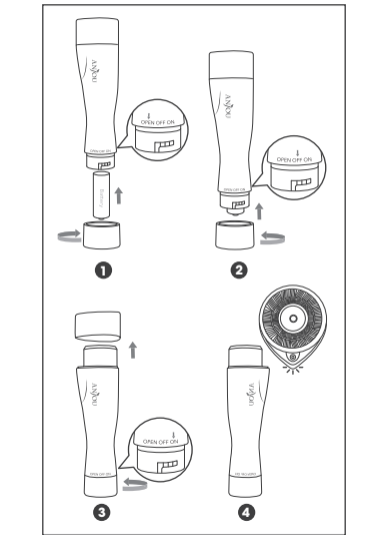
- ES**
Diagrama del Producto
- ① Tapa de Protección
 - ② Navaja
 - ③ Luz LED
 - ④ Cuerpo
 - ⑤ Sello de Instrucciones
 - ⑥ Cubierta del Interruptor

- JP**
各部の名称
- ① 保護キャップ
 - ② ブレードヘッド
 - ③ LEDライト
 - ④ 本体
 - ⑤ OPEN/OFF/ON表示
 - ⑥ スイッチカバー

EN
Operations

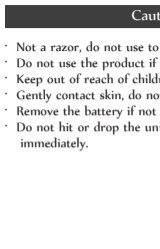
1. Rotate the Switch Cover to the OPEN position and insert an AA battery.
2. Rotate the Switch Cover to OFF position to lock it.
3. Remove the Protection Cap, turn the Switch Cover to the ON position.
4. Start shaving your hair with the LED light turning on.
5. To clean, turn the blade head counterclockwise to remove the blade, run the blade under tap water, then put the blade back on and turn clockwise to lock in place.

Note:
 · Make sure to insert the battery with right polarities
 · Move in circular motions for the best results.



Specifications

Operating Voltage	1.5V
Working Current Range	≤ 0.7A
Power	1.05W
Rated Speed	6500±10% RPM
Working Time	0.85 hours
Waterproof Rating	IPX6



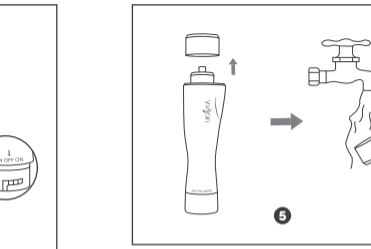
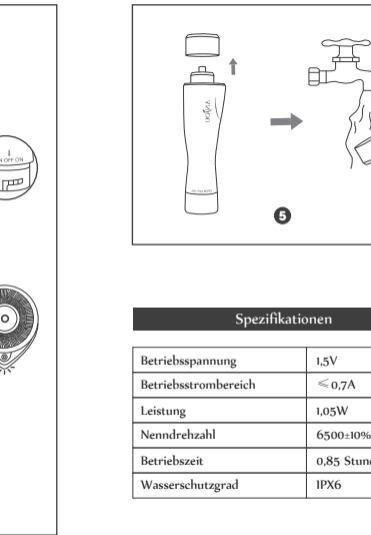
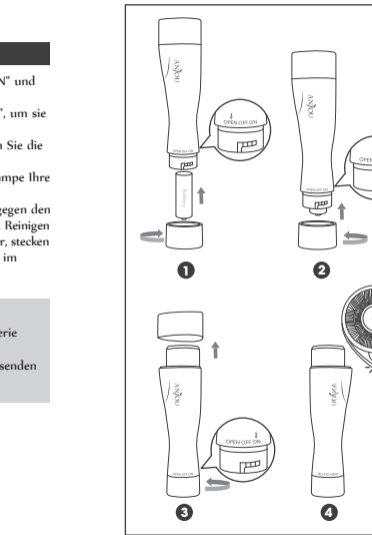
Caution

- Not a razor, do not use to shave men's moustaches.
- Do not use the product if your skin is damaged.
- Keep out of reach of children
- Gently contact skin, do not press with force.
- Remove the battery if not being used for a long time.
- Do not hit or drop the unit. If damaged, stop use immediately.

DE
Bedienung

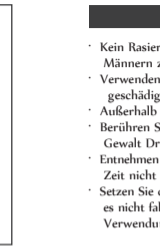
1. Drehen Sie die Schalterabdeckung auf "OPEN" und legen Sie eine AA-Batterie ein.
2. Drehen Sie die Schalterabdeckung auf "OFF", um sie wieder zu verriegeln.
3. Nehmen Sie die Schutzkappe ab und drehen Sie die Schalterabdeckung auf "ON".
4. Beginnen Sie damit, bei leuchtender LED-Lampe Ihre Haare zu rasieren.
5. Zum Reinigen drehen Sie den Klingenkopf gegen den Uhrzeigersinn, um die Klinge zu entnehmen. Reinigen Sie die Klinge unter laufendem Leitungswasser, stecken Sie sie wieder ins Gerät und drehen Sie sie im Uhrzeigersinn, um sie zu fixieren.

Anmerkung:
 · Vergewissern Sie sich, dass Sie die Batterie mit der richtigen Polarität einlegen.
 · Das beste Resultat erhalten Sie mit kreisenden Bewegungen.



Spezifikationen

Betriebsspannung	1,5V
Betriebsstrombereich	≤ 0,7A
Leistung	1,05W
Nennrehzahl	6500±10% RPM
Betriebszeit	0,85 Stunden
Wasserschutzgrad	IPX6



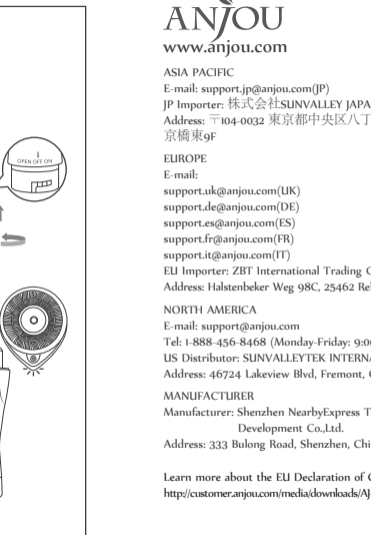
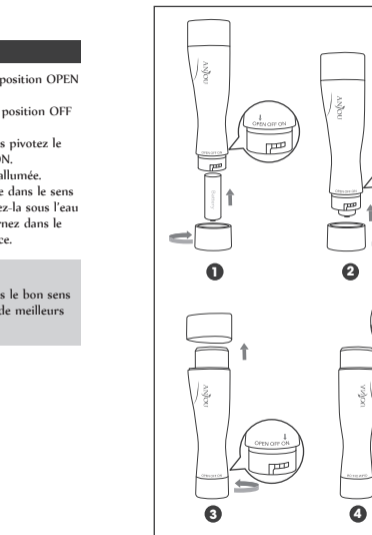
Achtung

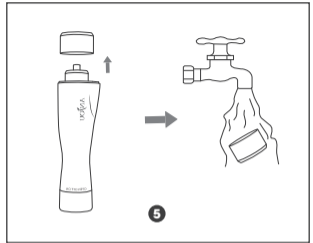
- Kein Rasierapparat; nicht benutzen, um Bärte von Männern zu rasieren.
- Verwenden Sie das Produkt nicht, wenn Ihre Haut geschädigt ist.
- Außerhalb der Reichweite von Kindern aufbewahren.
- Berühren Sie die Haut nur sanft, üben Sie nicht mit Gewalt Druck aus.
- Entnehmen Sie die Batterie, wenn Sie das Gerät längere Zeit nicht benutzen.
- Setzen Sie das Gerät keinen Stößen aus und lassen Sie es nicht fallen. Falls es beschädigt wird, sollten Sie die Verwendung sofort einstellen.

FR
Fonctionnement

1. Pivotez le capuchon d'interrupteur en position OPEN et insérez une pile AA.
2. Pivotez le capuchon d'interrupteur en position OFF pour le verrouiller.
3. Retirez le capuchon de protection, puis pivotez le couvercle d'interrupteur en position ON.
4. Rasez vous en utilisant la lampe LED allumée.
5. Pour nettoyer, pivotez la tête de lame dans le sens anti-horaire pour retirer la lame, passez-la sous l'eau courante, puis replacez la lame et tournez dans le sens horaire pour la verrouiller en place.

Note:
 · Assurez-vous de placer la pile dans le bon sens
 · Rasez en faisant des cercles pour de meilleurs résultats





Spécifications

Tension de fonctionnement	1,5V
Plage d'intensité de fonctionnement	≤ 0,7A
Puissance	1,05W
Vitesse nominale	6500±10% RPM
Autonomie	0,85 heures
Certification waterproof	IPX6

Prudence

- Pas une lame de rasoir, ne pas utiliser pour raser la moustache masculine.
- Ne pas utiliser le produit si votre peau est endommagée.
- Tenir hors de portée des enfants.
- Appliquez un contact doux avec la peau, ne pas appuyer en forçant.
- Retirez la pile si vous ne l'utilisez pas pendant longtemps.
- Ne pas cogner ou faire tomber le produit. S'il est endommagé, arrêtez immédiatement de l'utiliser.

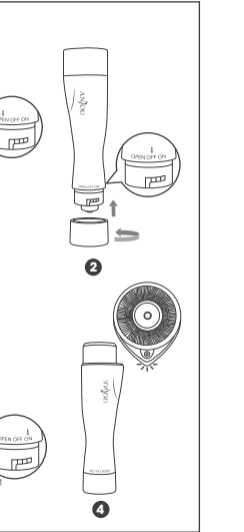
ES

Operación

1. Gire la tapa del interruptor a la ABIERTO posición e inserte una batería AA.
2. Gire la tapa del interruptor a la posición OFF para bloquearla.
3. Retire la tapa protectora, gire la tapa del interruptor en la posición ON.
4. Comience a afeitarse el cabello con la luz LED encendida.
5. Para limpiar, gire la cabeza de la cuchilla en sentido contrario a las agujas del reloj para quitar la cuchilla, pase la cuchilla por debajo del agua del grifo, luego vuelva a colocar la cuchilla y gírela en el sentido de las agujas del reloj para bloquearla en su lugar.

Nota:

- Asegúrese de insertar la batería con polaridades correctas
- Muévase en movimientos circulares para obtener los mejores resultados.



Especificaciones

Voltaje de Operación	1,5V
Rango de Corriente de Operación	≤ 0,7A
Energía	1,05W
Velocidad Nominal	6500 ± 10% RPM
Tiempo de Trabajo	0,85 horas
Calificación de Impermeabilidad	IPX6

Precaución

- No es una navaja de afeitarse, no use para afeitarse su barba o bigote.
- No use el producto si su piel está dañada.
- Mantenga fuera del alcance de los niños
- Haga contacto suavemente con la piel, no presione con fuerza.
- Retire la batería si no la usa durante un tiempo prolongado.
- No golpee ni tire la unidad. Si está dañado, deje de usarlo inmediatamente.

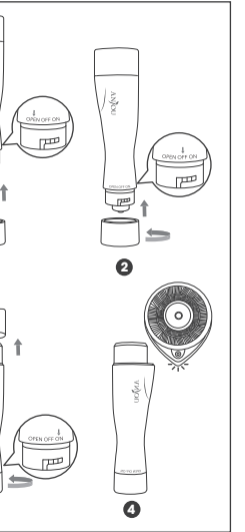
IT

Funzionamento

1. Ruotare il Coperchio dell'Interruttore su OPEN ed inserire una batteria AA.
2. Ruotare il Coperchio dell'Interruttore su OFF per bloccarlo.
3. Rimuovere il Coperchio Protettivo, Girare il Coperchio dell'Interruttore su ON.
4. Iniziare a tagliarsi i capelli quando l'indicatore LED si accende.
5. Per la pulizia, girare la testina della lama in senso antiorario per rimuovere la lama, sciacquare la lama sotto acqua del rubinetto, quindi rimettere la lama in posizione e girare in senso orario per bloccarla.

Nota:

- Assicurarsi di inserire la batteria con le polarità corrette
- Utilizzare con movimenti rotatori per ottenere i migliori risultati.



Specifiche

Tensione di Esercizio	1,5V
Gamma di Corrente Operativa	≤ 0,7A
Potenza	1,05W
Velocità Nominale (giri al minuto)	6500±10% RPM
Tempo di Lavoro	0,85 ore
Classe di Impermeabilità	IPX6

Attenzione

- Non è un rasoio: non utilizzare per tagliare baffi da uomo.
- Non utilizzare il prodotto se la pelle è danneggiata.
- Tenere lontano dalla portata dei bambini
- Mettere delicatamente in contatto con la pelle, evitare di premere con forza.
- Rimuovere la batteria se si prevede di non utilizzare il dispositivo per lungo tempo.
- Non colpire o far cadere il dispositivo. Se danneggiato, smettere immediatamente di utilizzarlo.

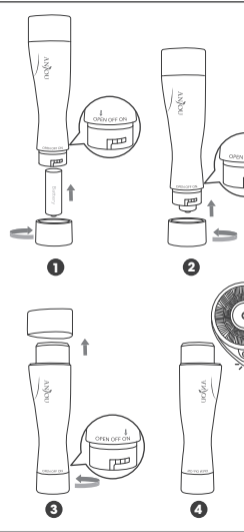
JP

使い方

1. スイッチカバーをOPENの位置に回し、単三電池を挿入します。
2. スイッチカバーをOFF位置に戻してロックしてください。
3. 保護キャップを取り外し、スイッチカバーをONの位置にまわします。
4. LEDライトが点灯すると、シェービングが始まります。
5. お手入れ: ブレードヘッドを反時計回りに回して、ブレードを取り外し、水道水で水洗いしてください。そしてブレードを時計回りに回して元の位置に固定します。

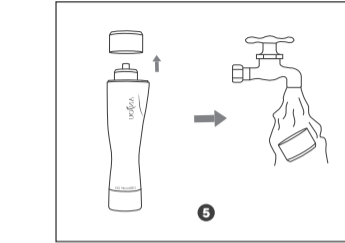
使用上の注意:

- 必ず正しい極性で電池を挿入してください
- より効果的に使用するために、円を描くようにシェーバーを動かしてください。



仕様

動作電圧	1.5V
動作電流範囲	≤0.7A
電力	1.05W
定格回転数	6500±10% RPM
操作時間	約50分
防水仕様	IPX6



注意

- カミソリではありませんので、髭を剃らないでください。
- 傷んだお肌には使用しないでください。
- 小児の手の届かない場所に保管してください。
- 皮膚に軽く触れるように使用し、力強く押し付けて使用しないでください。
- 長時間使用しない場合は、バッテリーを取り外してください。
- 本機を落としたり本機で何かを叩いたりしないでください。破損の原因となります。
- 損傷した場合はすぐに使用を中止してください。

FCC Compliance

This device complies with Part 15 of the FCC Rules. Operation is subject to the following two conditions: (1) this device may not cause harmful interference, and (2) this device must withstand any interference received, including interference that may cause undesired operation.



尺寸：50mm*80mm

折页

128g铜版纸