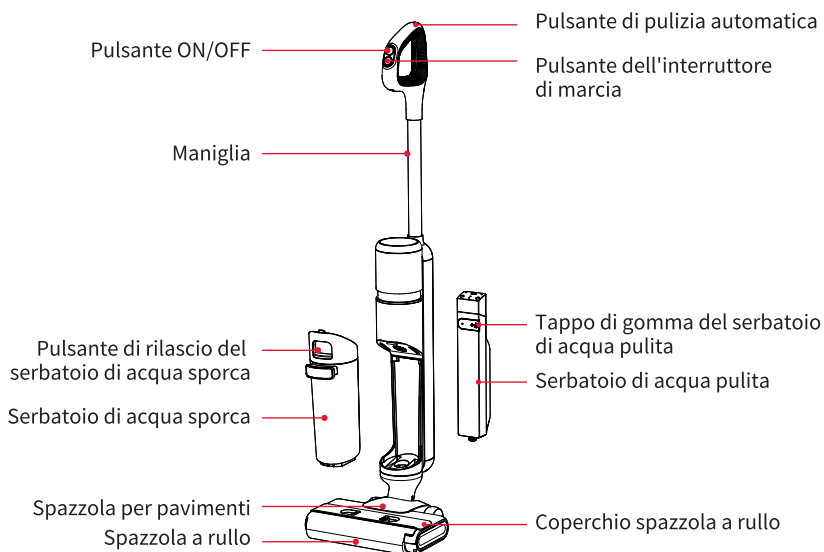
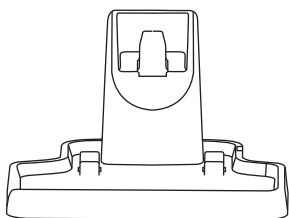


INFORMAZIONI SUL PRODOTTO

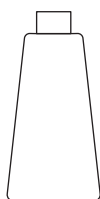
Struttura del prodotto



Accessoristica



Base di ricarica



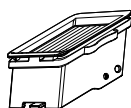
Soluzione detergente



Adattatore



Spazzola pulitrice

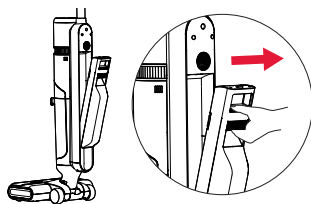
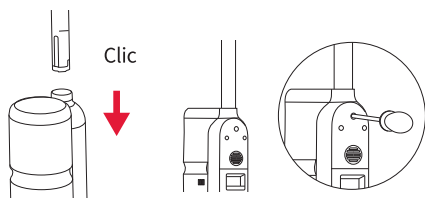


Filtro HEPA

UTILIZZO DEL PRODOTTO

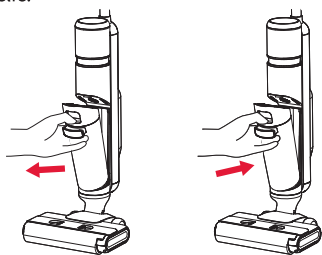
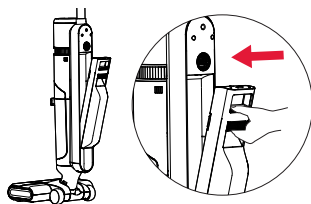
Istruzioni di smontaggio e montaggio dell'unità principale

1. Inserire l'estremità della maniglia nella porta dell'unità principale lungo la direzione mostrata nella figura e si sente un suono di clic quando l'estremità raggiunge la parte inferiore dell'unità principale. Inoltre, mantenere la porta a filo con la linea schematica della maniglia per assicurarsi che la maniglia sia stretta e non allentata. Al momento, la maniglia è installata.
2. Per smontare l'unità principale, utilizzare un oggetto duro per allungare nel foro sul retro del corpo del pulitore e premere la molla e estrarre la maniglia verso l'alto.
3. Tenere la maniglia del serbatoio di acqua sporca, premere il pulsante e rilasciare il serbatoio di acqua sporca e tirare il serbatoio di acqua sporca verso l'esterno per rimuoverlo.
4. Per prima cosa mettere il fondo del serbatoio di acqua sporca nella posizione di supporto di apertura davanti al corpo pulitore, spingi delicatamente il serbatoio di acqua sporca e il serbatoio di acqua sporca viene installato quando sentire un clic.
5. Tenere l'unità principale con una mano e premere il pulsante del serbatoio di acqua pulita con l'altra mano, quindi tirare il serbatoio di acqua pulita verso l'esterno per estrarlo.
6. Per prima cosa mettere il fondo del serbatoio di acqua pulita nella posizione di apertura sul retro del corpo pulitore, spingere delicatamente il serbatoio di acqua pulita e il serbatoio di acqua pulita viene installato quando sentire un clic.



3. Tenere la maniglia del serbatoio di acqua sporca, premere il pulsante e rilasciare il serbatoio di acqua sporca e tirare il serbatoio di acqua sporca verso l'esterno per rimuoverlo.

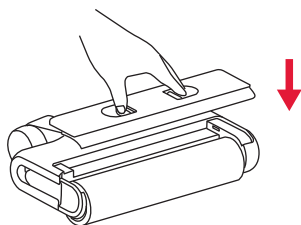
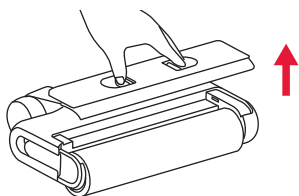
4. Per prima cosa mettere il fondo del serbatoio di acqua sporca nella posizione di supporto di apertura davanti al corpo pulitore, spingi delicatamente il serbatoio di acqua sporca e il serbatoio di acqua sporca viene installato quando sentire un clic.



UTILIZZO DEL PRODOTTO

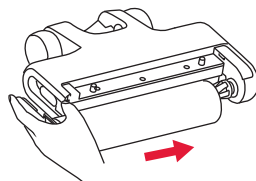
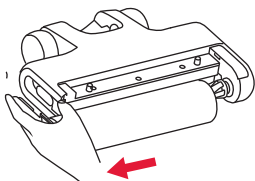
Istruzioni di smontaggio e montaggio del coperchio della spazzola a rullo

1. Premere il pulsante e tirare il coperchio della spazzola a rullo verso l'alto per rimuoverlo.
2. Allineare il coperchio dello spazzola a rullo con lo spazzola per pavimenti, premerlo verso il basso e il coperchio dello spazzola a rullo viene installato quando si sente un suono di clic.



Istruzioni di smontaggio e montaggio della spazzola a rullo

1. Afferrare la maniglia laterale della spazzola a rullo, tirarla verso l'esterno e rimuovere la spazzola a rullo.
2. Allineare l'estremità destra della spazzola a rullo con l'estremità destra della spazzola per pavimenti, spingerla verso destra e inserire la maniglia sinistra nella posizione corrispondente. Al momento, la boccola del rullo è installata.



UTILIZZO DEL PRODOTTO

Istruzioni per l'uso

Preparazione

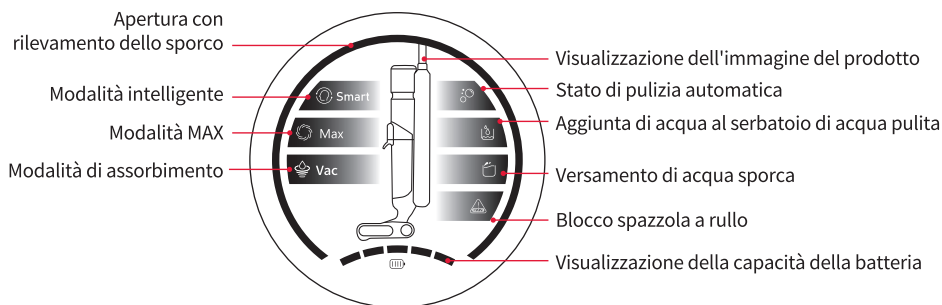
1. Prima dell'uso, verificare se il pulitore è alimentato. Se la potenza è insufficiente, caricarla in tempo e utilizzarla dopo la ricarica completa.
2. L'accensione è impostata per impostazione predefinita sulla modalità intelligente e la modalità e la funzione appropriate possono essere selezionate e commutate in base alla situazione reale..
3. Aggiungere acqua al serbatoio di acqua pulita.
 - (1) Rimuovere il serbatoio di acqua pulita.
 - (2) Aprire il tappo di gomma del serbatoio di acqua pulita e iniettare acqua pulita (inferiore a 30 °C) al livello dell'acqua.
 - (3) Chiudere il coperchio del serbatoio di acqua pulita per assicurarsi che sia ermetico senza allentamento.
 - (4) Reinstallare il serbatoio di acqua pulita sul corpo del pulitore fino a quando non si sente un clic.

Inizia a lavorare

1. Il pulitore è dotato di un pulsante ON verticale. Si prega di inclinare il pulitore per l'uso dopo l'avvio. Non inclinarlo più di 140° per evitare perdite nel serbatoio di acqua sporca.
2. Inclinare l'unità principale e avviare il pulitore.



Visualizzazione della funzione dell'interfaccia principale



UTILIZZO DEL PRODOTTO

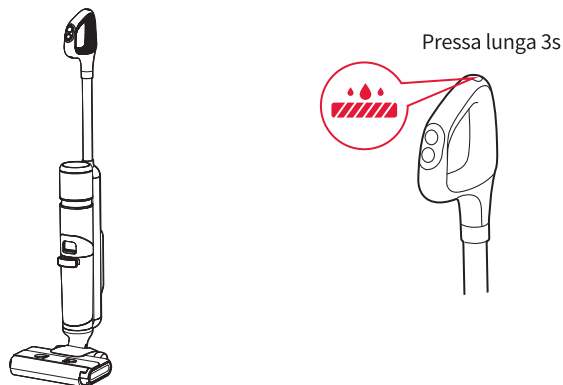
| Descrizione | Istruzioni |
|--|---|
| Pulsante ON/OFF | Premere il pulsante ON/OFF per accendere/spegnere il pulitore. |
| Modalità intelligente | Dopo l'avvio, il pulitore è in modalità intelligente e rileva automaticamente lo sporco sul terreno e regola automaticamente l'aspirazione in base al grado di sporco. La modalità è adatta per la pulizia quotidiana in casa. |
| Modalità MAX | Premere il pulsante dell'interruttore di marcia e passare alla modalità MAX. La modalità è adatta per rimuovere macchie ostinate e accumulo di acqua. |
| Modalità di assorbimento | Questa modalità assorbe solo acqua, adatta per il bagno per assorbire l'acqua in eccesso. |
| Pulizia automatica | Nello stato di carica, premere il pulsante Pulizia automatica e il pulitore pulirà automaticamente la spazzola a rullo e la tubazione e sterilizzerà. |
| Promemoria batteria scarica | Se la capacità della batteria è inferiore al 20%, la spia rossa di apertura sopra la "capacità della batteria" del pacco batteria lampeggerà. Si consiglia di rimettere il pulitore nel dock di ricarica per la ricarica. |
| Promemoria per il versamento delle acqua sporca | Se il serbatoio di acqua sporca è pieno di acqua sporca, la spia del serbatoio di acqua sporca del pulitore lampeggerà e il pulitore si spegnerà automaticamente. Si prega di versare le acqua sporca, reinstallare il serbatoio di acqua sporca sul pulitore, quindi avviare il pulitore. |
| Promemoria per l'aggiunta di acqua | Se l'acqua nel serbatoio di acqua pulita è esaurita, la spia del serbatoio di acqua pulita del pulitore lampeggerà. Si prega di spegnere il pulitore e rimuovere il serbatoio di acqua pulita per aggiungere acqua pulita. Reinstallare il serbatoio di acqua pulita sul pulitore prima di avviare il pulitore. |
| Promemoria per la pulizia della spazzola a rullo | Se la spazzola a rullo è avvolta da capelli e altri oggetti, la spia della spazzola per pavimenti del detergente lampeggerà e il detergente si spegnerà automaticamente. Si prega di rimuovere la spazzola a rullo e pulirla. Quindi reinstallare la spazzola a rullo e il coperchio della spazzola a rullo prima di avviare il pulitore. |

UTILIZZO DEL PRODOTTO

Disattivare e attivare la voce

Condizioni: La macchina può disattivare e attivare la voce solo quando è in standby verticale.

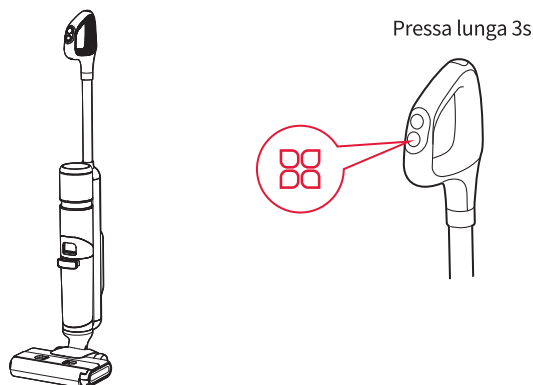
La voce predefinita è attiva quando la macchina è accesa e premere a lungo il pulsante autopulente per 3 secondi per disattivare e attivare la voce.



Cambio di lingua

Condizioni: La macchina può cambiare lingua solo quando è nello stato di standby verticale.

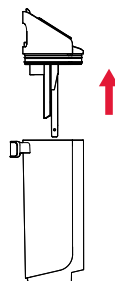
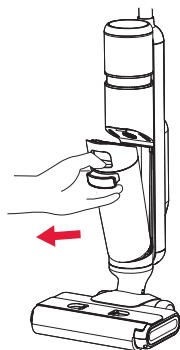
Premere a lungo il pulsante dell'interruttore di marcia 3s per attivare la funzione di commutazione vocale, in questo momento la voce annuncia il nome della lingua corrente, ad esempio "Inglese", tutte le luci sullo schermo del display respirano, in questo momento premere brevemente il pulsante di commutazione della funzione può cambiare la lingua (ordine di commutazione: inglese, tedesco, francese, italiano, spagnolo)



UTILIZZO DEL PRODOTTO

Versamento di acqua sporca

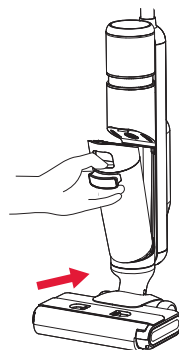
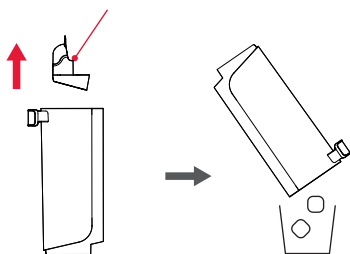
1. Premere delicatamente il pulsante di rilascio del serbatoio di acqua sporca per rimuovere il serbatoio di acqua sporca.
2. Tenere il corpo del serbatoio con una mano ed estrarre il serbatoio di acqua sporca verso l'alto con l'altra mano.



3. Estrarre il separatore solido-liquido, versare i rifiuti solidi nel bidone della spazzatura e versare le acqua sporca.

4. Reinstallare il serbatoio di acqua sporca sugli ingenti di pulizia dopo aver sentito un clic.

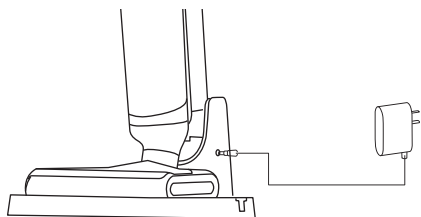
Separatori solido-liquido



UTILIZZO DEL PRODOTTO

Ricarica del prodotto

1. Dopo di usare, posizionare il pulitore verticalmente sul molo di ricarica, inserire un'estremità dell'adattatore nel molo di ricarica e collegare l'altra estremità a una presa in casa. Durante la ricarica, tenere il detergente in posizione verticale e vicino alla punta del muro per evitare inciampii e altre lesioni.
2. L'indicatore di alimentazione lampeggia durante la ricarica.
3. Al termine della ricarica, l'indicatore di alimentazione è sempre acceso e si spegnerà dopo 5 minuti.



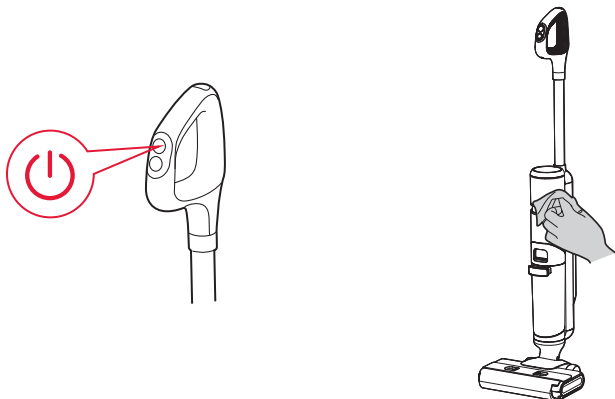
Promemoria

1. Generalmente, il 10-50% della capacità della batteria è riservato quando il prodotto lascia la fabbrica. Si consiglia di caricare completamente il prodotto quando lo si utilizza per la prima volta per garantire l'effetto e la durata dell'uso.
2. Si prega di caricare completamente la batteria prima di usare se non è stata completamente carica per un lungo periodo.
3. È necessario 4 ore per caricare completamente la batteria a temperatura ambiente. Il tempo di ricarica effettivo varia a seconda della temperatura ambiente e della tensione.
4. Dopo della carica completa, se non ci sono altre operazioni, il pulitore si spegnerà automaticamente e tutte le spie saranno spente.
5. Se il prodotto non viene utilizzato per un lungo periodo di tempo dopo di acquisire, si prega di utilizzare lo speciale molo di ricarica fornito da noi per caricare la batteria per 3 ore ogni 3 mesi (senza ricarica completa).

MANUTENZIONE DEL PRODOTTO

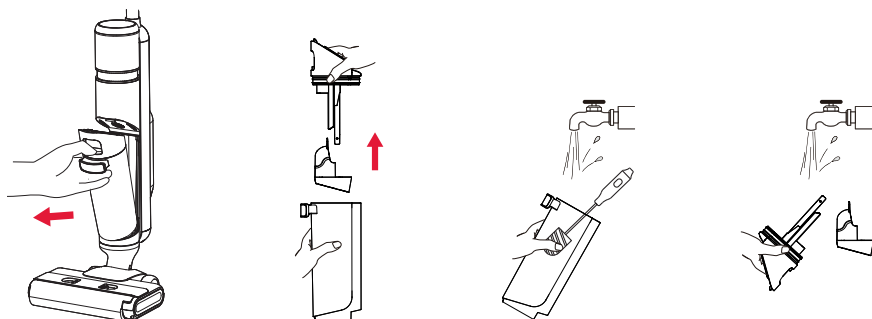
Pulisci il corpo

1. Prima della pulizia, assicurarsi che la macchina sia spenta.
2. Pulire il corpo con acqua o detergente neutro. Prima di pulire, assicurarsi di strizzare il panno per la pulizia asciutto e non lasciare che l'acqua fluisca nella macchina.



Pulire il serbatoio di acqua sporca

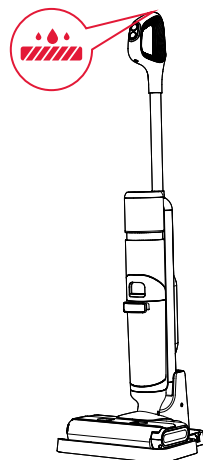
1. Quando il serbatoio di acqua sporca è pieno o la macchina è spenta, rimuovere il serbatoio di acqua sporca.
2. Rimuovere la acqua sporca dal serbatoio di acqua sporca e lavare il serbatoio di acqua sporca con acqua pulita.
3. Lavare il coperchio del serbatoio di acqua sporca, l'HEPA e il separatore solido-liquido.
4. Dopo aver asciugato il coperchio del serbatoio di acqua sporca e l'HEPA, assemblarli e rimetterli nella macchina.



MANUTENZIONE DEL PRODOTTO

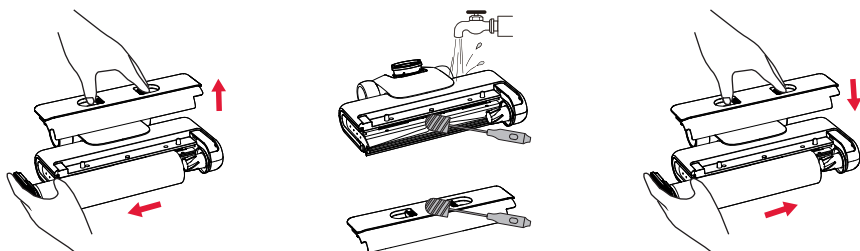
Pulizia automatica

1. Si prega di rimettere la macchina alla base in tempo dopo l'uso.
2. Assicurarsi che il volume di acqua del serbatoio di acqua pulita supera il livello minimo di acqua di pulizia automatica e che il serbatoio di acqua sporca non abbia acqua sporca. Quindi premere il pulsante di pulizia automatica e la macchina inizierà la pulizia automatica.
3. Dopo la pulizia automatica, pulire il serbatoio di acqua sporca e asciugare la spazzola a rullo e HEPA nell'aria.



Pulire la porta di aspirazione della spazzola per i pavimenti e il coperchio della spazzola a rullo

1. Pulire la porta di aspirazione della spazzola per pavimenti con una spazzola pulitrice.
2. Pulire il coperchio della spazzola a rullo con una spazzola pulitrice.
3. Dopo di pulire, reinstallare la spazzola a rullo e il suo coperchio sulla macchina.



Consigli per l'uso

1. Si consiglia di pulire regolarmente la spazzola a rullo, il coperchio della spazzola a rullo, la porta di aspirazione e la tubazione.
2. Dopo che le macchie di olio pesante sono state rimosse dalla spazzola a rullo, si consiglia di avviare la funzione di pulizia automatica molte volte per pulire la spazzola a rullo e la tubazione. Puoi anche togliere la spazzola a rullo dopo la pulizia automatica e immergere o lavare la spazzola a rullo con acqua tiepida.

RISOLUZIONE DEI PROBLEMI

| Descrizione del guasto | Causa di errore | Soluzione |
|---|--|---|
| Scarso funzionamento della spazzola a rullo | La spazzola a rullo è bloccata | Si prega di pulire la spazzola a rullo |
| | La spazzola a rullo è indossata | Si prega di contattare il centro di assistenza post-vendita autorizzato per sostituire la spazzola a rullo |
| | La cinghia di trasmissione è usurata | Si prega di contattare il centro di assistenza post-vendita autorizzato per sostituire la cinghia di trasmissione |
| Funzionamento anomalo dell'aspirapolvere | La spazzola a rullo, il coperchio della spazzola a rullo e il serbatoio di acqua sporca non sono installati in posizione | Si prega di reinstallarli |
| | La porta di aspirazione o il tubo è bloccato | Si prega di pulire la porta di aspirazione o il tubo |
| | Il serbatoio di acqua sporca ha la capacità specificata | Si prega di estrarre il serbatoio di acqua sporca per versare le acqua sporca |
| | La porta del filtro sopra il sensore delle acqua sporca è sporca | Si prega di pulire la porta del filtro |
| | L'HEPA è sporco o mancante | Si prega di pulire o installare l'HEPA |
| | La spazzola a rullo è impigliata da oggetti come i capelli | Si prega di pulire la spazzola a rullo |
| Rumore anomalo quando la macchina è in funzione | Il serbatoio di acqua sporca c'è la capacità specificata | Si prega di estrarre il serbatoio di acqua sporca per versare le acqua sporca |
| | La porta di aspirazione è bloccata | Si prega di pulire la porta di aspirazione |
| | La spazzola per pavimenti non è installata in posizione | Reinstallare la spazzola per pavimenti |
| Non esce acqua quando la macchina è in funzione | Carenza d'acqua nel serbatoio di acqua pulita | Aggiungi acqua al serbatoio di acqua pulita |
| | Il serbatoio di acqua pulita non è installato sul posto | Si prega di reinstallarlo |

RISOLUZIONE DEI PROBLEMI

| | | |
|--|---|---|
| La spazzola a rullo smette automaticamente di funzionare | Il dispositivo di protezione delle spazzole per pavimenti è in funzione | Si prega di verificare se ci sono corpi estranei che ostacolano il funzionamento della spazzola a rullo. Rimuovere il corpo estraneo e reinstallarlo prima dell'uso |
| Perdite di uscita dell'aria | L'HEPA non viene asciugato per i pavimenti | Si prega di asciugare l'HEPA |
| | L'HEPA non è installato | Si prega di installare l'HEPA |
| Perdite d'acqua nella parte inferiore della spazzola a rullo | Il serbatoio di acqua sporca o HEPA non è installato | Si prega di installare il serbatoio di acqua sporca o HEPA |
| | La pompa dell'acqua è danneggiata | Si prega di contattare il centro di assistenza post-vendita autorizzato per sostituire la pompa dell'acqua |
| La pulizia automatica non si avvia | La macchina non è posizionata correttamente nel dock di ricarica | Posizionare correttamente la macchina sul dock di ricarica e collegare correttamente l'adattatore |
| Perdite del serbatoio di acqua pulita | Il serbatoio di acqua pulita è danneggiato | Si prega di contattare il centro di assistenza post-vendita autorizzato per sostituire il serbatoio di acqua pulita |
| Nessuna funzione vocale | La funzione vocale è disattivata | E tenere premuto il tasto dell'interruttore di cambio per 3 secondi nello stato di accensione |
| | Il corno è danneggiato | Si prega di contattare il centro di assistenza post-vendita autorizzato per riparare il corno |
| Il display non è acceso e non c'è display | Il display è danneggiato | Si prega di contattare il centro di assistenza post-vendita autorizzato per riparare il display |

SPECIFICHE DEL PRODOTTO

| | |
|--------------------------------|------------------|
| Modello del prodotto | AC1 Elite |
| Tensione di carica | 100-240V~50/60Hz |
| Voltaggio e quantità elettrica | 28.8V, 2500mAh |
| Potenza nominale | 230W |
| CWT | 0.65L |
| DWT | 0.5L |

