

...Y PARA MANTENER UN **liso impecable**

YELLOW LISS ES LA LÍNEA DE CUIDADO PERFECTA TANTO EN LA PELUQUERÍA COMO EN CASA.

con Keratin-HT y Aceite de Amaranto

¡Adiós al efecto encrespado HASTA POR 4 días!

SHAMPOO
SU FÓRMULA LIMPIA DELICADAMENTE, DISCIPLINANDO INCLUSO EL CABELLO MÁS REBELDE.
Frasco 500 ml

CONDITIONER
UN PRECIOSO ALIADO PARA CONTROLAR EL CABELLO ENCRESADO Y FUERA DE CONTROL. SU TEXTURA DELICADA SUAVIZA Y ALISA LA SUPERFICIE DEL CABELLO SIN APELMAZAR. INDICADO PARA USO DIARIO.
Frasco 500 ml

MASK
¡UN CONCENTRADO DE INGREDIENTES ACTIVOS CON PROPIEDADES ALISADORAS Y DISCIPLINANTES AL QUE LOS CABELLOS MÁS ENCRESADOS Y REBELDES NO SE PODRÁN RESISTIR! SU Densa TEXTURA ENVUELVE Y NUTRE PROFUNDAMENTE LA FIBRA.
Tarro 500 ml

MY BEST FRIEND

MULTI-BENEFIT
EL ALIADO DEL QUE TU CABELLO NO PODRÁ PRESCINDIR! UN SUERO SIN ENJUAGUE CON UNA TEXTURA LIGERA, QUE APORTA AL CABELLO 10 BENEFICIOS EN 1: PROTECCIÓN TÉRMICA; EFECTO ANTI-FRIZZ; EFICACIA ANTIHUMEDAD; ACCIÓN DESENRDANTE; PROTECCIÓN UV; EFECTO DISCIPLINANTE Y EFECTO ANTIESTÁTICO; PREVIENE LAS PUNTAS ABIERTAS; AYUDA A SELLAR LA CUTÍCULA Y APORTA BRILLO.
Frasco 150 ml

Reducción drástica del volumen -42%**

USANDO DE FORMA REGULAR **prolonga el alisado y la sedosidad*****

**EFECTO EL PRIMER USO. EL TRATAMIENTO YELLOW LISS (SHAMPOO + MASK + MULTI-BENEFIT) REDUCE EL EFECTO ENCRESADO EN UN 75%, EN COMPARACIÓN CON EL USO DE UN SHAMPOO NORMAL. TRAS 4 DÍAS, EL EFECTO ENCRESADO AÚN ES UN 42% INFERIOR. TEST INSTRUMENTALES LLEVADOS A CABO A 22-25°C, CON UNA HUMEDAD RELATIVA (RH) DEL 70-80%.

***EL USO DE YELLOW LISS (SHAMPOO + MASK + MULTI-BENEFIT), EN COMPARACIÓN CON EL DE UN SHAMPOO NORMAL, REDUCE VISIBLEMENTE EL VOLUMEN (NO DESORDO).

****TRATAMIENTO TRAS TRATAMIENTO. EL USO DE YELLOW LISS (SHAMPOO + MASK + MULTI-BENEFIT) HACE QUE EL CABELLO ESTÉ MÁS LISO Y SEA MÁS FÁCIL DE GESTIONAR EN EL TIEMPO.

ALFAPARF GROUP

TRATAMIENTOS EN SALÓN

KERATIN SMOOTHING TREATMENT

LISS

YELLOW

YELLOW

WE ITALIAN STYLE

ALFAPARF GROUP



EL MÁXIMO RENDIMIENTO EN UN PRÁCTICO **kit**

FÓRMULA EN MOUSSE LISTA PARA SU USO, PARA UNA APLICACIÓN INMEDIATA Y FÁCIL*.

STEP 1 STEP 2 STEP 3

PASO 1
SHAMPOO

LIMPIA Y DESENRD PERFECTAMENTE EL CABELLO. AYUDA A ABRIR LAS CUTÍCULAS PARA PREPARAR DE LA MEJOR FORMA POSIBLE EL CABELLO PARA EL TRATAMIENTO ALISADOR. FRASCO DE 60 ML

PASO 2
SMOOTHING MOUSSE

REMODELA TEMPORALMENTE LA DISPOSICIÓN DE LAS CADENAS DE QUERATINA SIN ROMPER LOS PUENTES DE AZUFRE, PERMITIENDO QUE EL CABELLO ASUMA PROGRESIVAMENTE LA FORMA LISA. FRASCO DE 150 ML

PASO 3
MASK

NUTRE INTENSAMENTE EL CABELLO DEJÁNDOLO SUAVE Y SEDOSO DE FORMA NATURAL. TUBO DE 75 ML

*DE 2 A 3 APLICACIONES DEPENDIENDO DEL TIPO DE CABELLO

Perfectionist Method

EL MÉTODO SUPER PRECISO PARA UN RESULTADO DURADERO

STEP 1



Aplicar el **Shampoo** en el cabello mojado y masajear cuidadosamente hasta obtener una espuma homogénea. Enjuagar el cabello y repetir la operación si es necesario.



Continuar con el secado del cabello.

STEP 2



Dividir la cabeza en 4/6 secciones y aislar el cabello con la ayuda de las pinzas.



Comenzar por una de las secciones posteriores. Ponerse los guantes, agitar el frasco de **Smoothing Mousse**, coger un mechón fino comenzando por la parte inferior y aplicar una cantidad suficiente de producto, a 1 cm de la raíz, para humedecer la longitud del mechón; con la ayuda de un peine distribuirla a lo largo del cabello y en las puntas.



Continuar de la misma forma, cogiendo siempre los mechones desde abajo hacia arriba. Dejar actuar el producto durante 20 minutos y, sin enjuagarlo, continuar con el cepillado. Cuando haya terminado, coger de nuevo los mechones finos y pasar la plancha según las instrucciones que se indican en la tabla "Guía para las pasadas y la temperatura de la plancha".

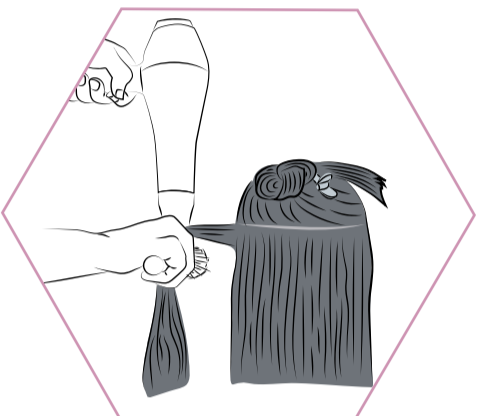


Cuando haya terminado de pasar la plancha, enjuagar el cabello con agua templada hasta eliminar por completo los restos de producto.

STEP 3



Después de haber enjuagado el cabello, aplique una cantidad generosa de **Máscara** y masajéela cuidadosamente. Déjela actuar de 5 a 10 minutos. Enjuáguela con agua templada.



Seque el cabello con una toalla y continúe con el secado con la ayuda de un secador, orientando el caño de aire desde arriba hacia abajo.

MÉTODO PERFECTIONIST

PLUS

DEL 20% AL 40% MENOS DE PRODUCTO

GRACIAS A UNA APLICACIÓN MÁS PRECISA

RECUPERACIÓN DEL COLOR EL MISMO DÍA

SE PUEDE APROVECHAR DEL MOMENTO ENTRE EL ENJUAGUE Y LA MÁSCARA PARA REALIZAR EL TRATAMIENTO DE COLOR

GUÍA PARA LAS PASADAS Y LA TEMPERATURA DE LA PLANCHA

TIPO DE CABELLO	GRADOS CELSIUS	GRADOS FAHRENHEIT
Cabello fino, dañado, rubio o claro, gris natural, con mechas en el 75 %, teñido con tonos rojos.	TEMPERATURA 140 - 160 °C Pasarla plancha de 7 a 9 veces	TEMPERATURA 280 - 320 °F Pasarla plancha de 7 a 9 veces
Cabello teñido o con mechas en el 50%.	TEMPERATURA 160 - 180 °C Pasarla plancha de 10 a 12 veces	TEMPERATURA 320 - 370 °F Pasarla plancha de 10 a 12 veces
Cabello natural de diámetro medio.	TEMPERATURA 180 - 200 °C Pasarla plancha de 12 a 15 veces	TEMPERATURA 370 - 400 °F Pasarla plancha de 12 a 15 veces
Cabello natural grueso y resistente.	TEMPERATURA 200 - 210 °C Pasarla plancha de 15 a 18 veces	TEMPERATURA 400 - 410 °F Pasarla plancha de 15 a 18 veces

NOTA: El producto se activa con un mínimo de 5 pasadas de la plancha.

*ATENCIÓN:

ES OBLIGATORIO HACER EL TEST EN EL MECHÓN EN CASO DE QUE EL CABELLO SE HAYA TRATADO ANTERIORMENTE CON PRODUCTOS ALISADORES A BASE DE TIOGLICOLATO, HIDRÓXIDO DE SODIO O GUANIDINA Y CUANDO EL CABELLO SE VEA MUY DAÑADO O SENSIBILIZADO.

Smart Method

EL MÉTODO SUPER RÁPIDO PARA UN RESULTADO DURADERO

STEP 1



Aplicar el **Shampoo** sobre los cabellos húmedos. Efectuar un masaje hasta obtener una espuma homogénea y después enjuagar. Repetir la operación por segunda vez.



Proceder al secado total con secador.

STEP 2



Dividir los cabellos en 4 secciones (6 en caso de cabellos muy largos). Ponerse los guantes. Aislar secciones de 2 cm de grosor.



Aplicar abundantemente **Smoothing Mousse** iniciando a 0,5 cm de la raíz. No aplicar en el cuero cabelludo. Distribuir en largos y puntas usando las manos. No utilizar el peine para distribuir Smoothing Mousse y dejar los cabellos muy mojados.

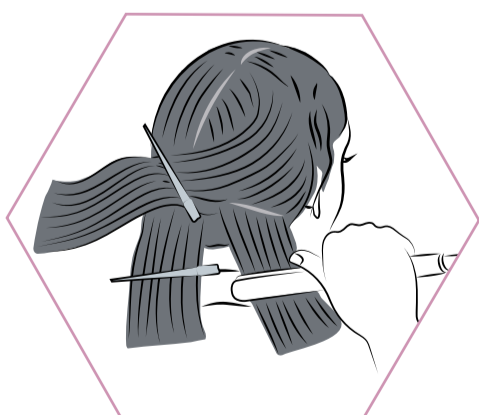


Cubrir los cabellos con un gorro plástico y dejar que el producto actúe bajo una fuente de calor durante 20 minutos. Quitar el gorro plástico y dejar los cabellos a temperatura ambiente durante 5 minutos.

STEP 3



Aplicar la **Máscara** sin enjuagar. Seguidamente, distribuir el producto de modo uniforme en largos y puntas con la ayuda de un peine. Dejar actuar durante 5 minutos.



Para retirar el exceso de producto, enjuagar rápidamente durante 15 segundos (en caso de cabellos cortos) o durante 30 segundos (en caso de cabellos largos). Proceder al secado con secador hasta el 80% y, seguidamente, proceder al brushing. Aislar secciones de 0,5 cm de grosor y pasar la plancha siguiendo las modalidades que se indican a continuación.

MÉTODO SMART

PLUS

DE 25% A 30% EN MENOS TIEMPO

1 PASO MENOS

MENOS HUMO

PASAR LA PLANCHA DESPUÉS DEL ENJUAGUE.

GUÍA PARA LAS PASADAS Y LA TEMPERATURA DE LA PLANCHA

TIPO DE CABELLO	GRADI CELSIUS	GRADOS FAHRENHEIT
Cabello fino, dañado, rubio o claro, gris natural, con mechas en el 75 %, teñidos con tonos rojos.	TEMPERATURA 160 - 170 °C Pasarla plancha de 7 a 9 veces	TEMPERATURA 320 - 350 °F Pasarla plancha de 7 a 9 veces
Cabello teñido o con mechas en el 50%.	TEMPERATURA 170 - 180 °C Pasarla plancha de 10 a 12 veces	TEMPERATURA 350 - 370 °F Pasarla plancha de 10 a 12 veces
Cabello natural de diámetro medio.	TEMPERATURA 190 - 200 °C Pasarla plancha de 12 a 15 veces	TEMPERATURA 380 - 400 °F Pasarla plancha de 12 a 15 veces
Cabello natural grueso y resistente.	TEMPERATURA 200 - 210 °C Pasarla plancha de 15 a 18 veces	TEMPERATURA 400 - 410 °F Pasarla plancha de 15 a 18 veces

NOTA: El producto se activa con un mínimo de 5 pasadas de la plancha.

*ATENCIÓN:

ES OBLIGATORIO HACER EL TEST EN EL MECHÓN EN CASO DE QUE EL CABELLO SE HAYA TRATADO ANTERIORMENTE CON PRODUCTOS ALISADORES A BASE DE TIOGLICOLATO, HIDRÓXIDO DE SODIO O GUANIDINA Y CUANDO EL CABELLO SE VEA MUY DAÑADO O SENSIBILIZADO.