

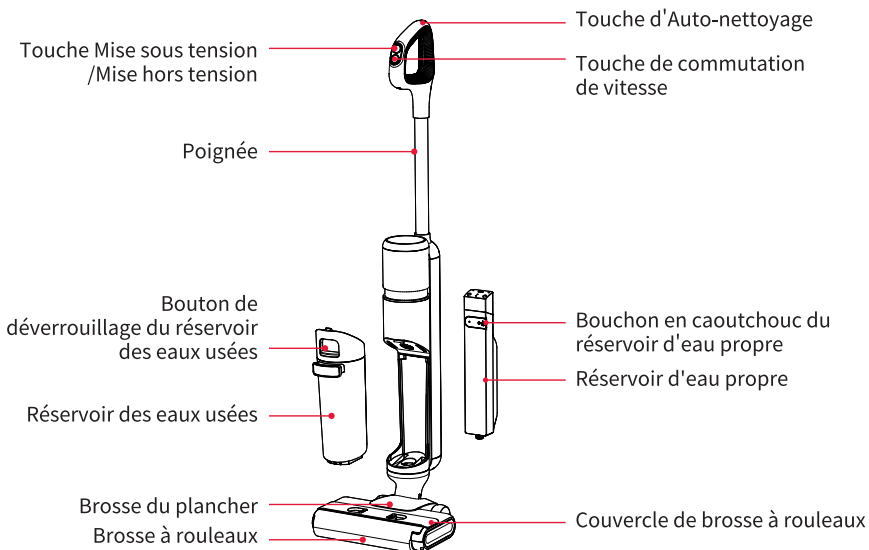
# PRÉCAUTIONS D'UTILISATION

## **Veillez lire attentivement les précautions suivantes avant d'utiliser cet appareil.**

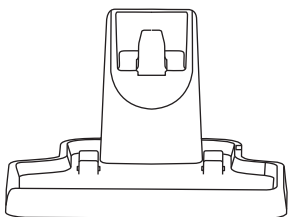
- À utiliser uniquement à l'intérieur sur des surfaces de plancher non recouvertes de tapis, tels que le vinyle, le carrelage, le bois scellé, etc. Veuillez à ne pas faire fonctionner sur des objets non fixés ou des bords de tapis.
- Utilisez uniquement le bloc-piles et le chargeur spécifiés par Ultenic. L'utilisation de tout autre bloc-piles peut entraîner des blessures corporelles et un risque d'incendie.
- N'utilisez pas votre produit pour nettoyer des objets inflammables ou chimiques, tels que l'essence, les acides forts ou les bases fortes ; n'utilisez pas votre produit pour ramasser des objets pointus, tels que des clous métalliques, des débris de verre et des aiguilles.
- Ne touchez pas le chargeur et la fiche avec les mains mouillées.
- N'utilisez pas votre produit si le filtre n'a pas été mis en place.
- N'utilisez pas de câbles ou de fiches d'alimentation endommagés. Si cet appareil est tombé, est endommagé, est laissé à l'extérieur, est tombé dans l'eau ou s'il ne fonctionne pas correctement, contactez notre centre de service.
- Faites très attention lorsque vous nettoyez des escaliers.
- Éloignez vos cheveux, vos vêtements, vos doigts et toutes les parties de votre corps des ouvertures et des pièces mobiles.
- N'utilisez pas cet appareil lorsque le niveau d'eau est supérieur à 5 mm au-dessus de la surface du sol.
- Arrêtez cet appareil avant d'effectuer tout réglage, de remplacer des accessoires ou de ranger l'appareil.
- Cet appareil ne peut être utilisé, chargé et stocké que dans une pièce non humide où la température est supérieure à 4°C mais inférieure à 35°C.
- Si vous faites tomber accidentellement la batterie, du liquide peut s'écouler de la batterie. Évitez tout contact avec ce liquide. En cas de contact accidentel, rincez à l'eau claire. Si le liquide entre en contact avec vos yeux, consultez un médecin.
- Si cet appareil surchauffe, fait un bruit anormal, produit une odeur anormale ou a la fuite d'électricité, cessez immédiatement de l'utiliser.
- Pour un stockage à long terme, veuillez éteindre la laveuse et débrancher l'alimentation électrique de la prise.
- Veuillez à nettoyer le réservoir des eaux usées après chaque utilisation pour éviter tout colmatage, ce qui entraînerait une mauvaise aspiration, une surchauffe du moteur ou une réduction de la durée de vie de cet appareil.
- Toutes les données et toutes les notes techniques de ce manuel sont établies sur la base des résultats de tests du laboratoire de Ultenic et Ultenic se réserve le droit de l'interprétation finale.

# INFORMATIONS SUR VOTRE PRODUIT

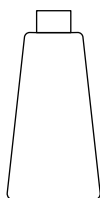
## Structure du produit



## Accessoires



Station d'accueil



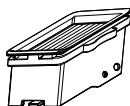
Solution de nettoyage



Adaptateur



Brosse de nettoyage

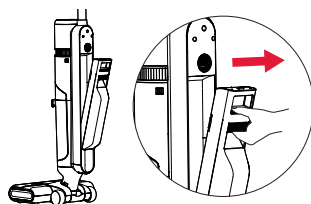
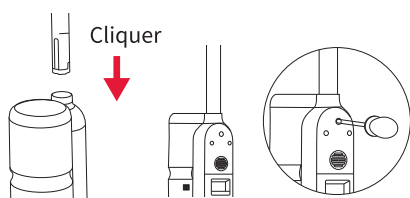


Filtre HEPA

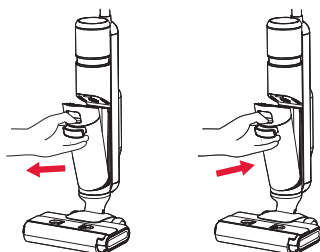
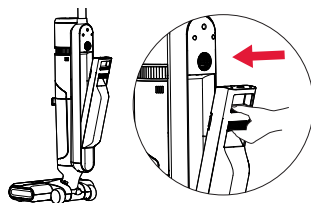
# UTILISATION DE VOTRE PRODUIT

## Remarque sur le montage et le démontage de l'appareil principal

1. Insérer l'extrémité finale de poignée dans le port de l'appareil principal le long de la direction indiquée dans la figure, on entend du clic une fois insérer à fond, dans le même temps, le port doit être de même niveau que la ligne d'indication de la poignée, en vue d'assurer que la poignée est fixée solidement, est installée avec succès.
2. Pour démonter, veuillez insérer l'objet rigide dans le trou au dos de l'appareil pour appuyer sur le joint élastique, parallèlement, retirer la poignée vers le haut.
3. Tenir la poignée du réservoir des eaux usées, appuyer sur le bouton de déverrouillage du réservoir des eaux usées, retirer vers l'extérieur et enlever le réservoir des eaux usées.
4. D'abord, poser le fond du réservoir des eaux usées à la position d'appui d'ouverture avant de l'appareil, pousser doucement le réservoir des eaux usées, si on entend du clic, l'installation est réussie.
5. Une main tient le corps de l'appareil, l'autre main prend le bouton du réservoir d'eau propre, ensuite retire vers l'extérieur et sort le réservoir d'eau propre.
6. Poser d'abord le fond du réservoir d'eau propre à la position d'appui d'ouverture arrière de l'appareil, pousser doucement le réservoir d'eau propre, si on entend du clic, l'installation est réussie.



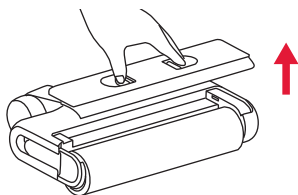
3. Tenir la poignée du réservoir des eaux usées, appuyer sur le bouton de déverrouillage du réservoir des eaux usées, retirer vers l'extérieur et enlever le réservoir des eaux usées.
4. D'abord, poser le fond du réservoir des eaux usées à la position d'appui d'ouverture avant de l'appareil, pousser doucement le réservoir des eaux usées, si on entend du clic, l'installation est réussie.



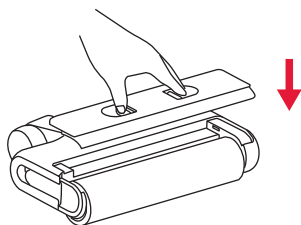
## UTILISATION DE VOTRE PRODUIT

### Remarque sur le montage et le démontage du couvercle de brosse à rouleaux

1. Appuyer sur le bouton, retirer vers le haut, enlever le couvercle de brosse à rouleaux.

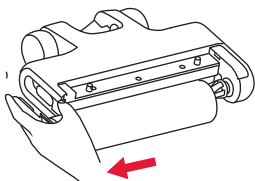


2. Aligner le couvercle de brosse à rouleaux avec la brosse du plancher, appuyer vers le bas, si on entend du cric, l'installation est finie.

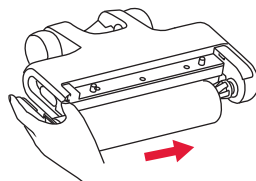


### Remarque sur le montage et le démontage de brosse à rouleaux

1. Tenir la poignée latérale de brosse à rouleaux, retirer vers l'extérieur, démonter la brosse à rouleaux



2. Aligner l'extrémité droite de brosse à rouleaux à l'extrémité droite de brosse du plancher, pousser à droite, la poignée du côté gauche est entrée dans la position correspondante, l'installation est finie.



# UTILISATION DE VOTRE PRODUIT

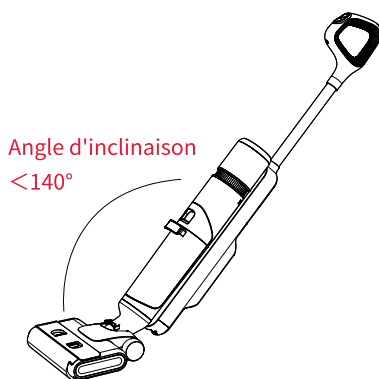
## Remarque sur l'utilisation d'opération

### Préparation

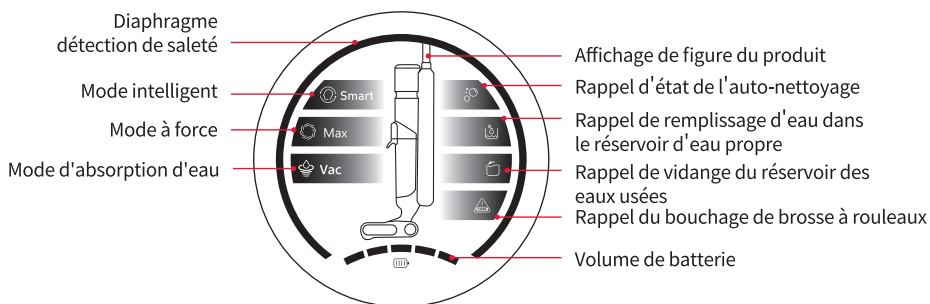
1. Avant l'utilisation, veuillez vérifier si votre appareil a l'électricité, si la batterie est faible, charger à temps, et utiliser après charger.
2. Après démarrer, par défaut, c'est le mode intelligent, en fonction de réalité, choisir le mode adapté et la fonction correspondante.
3. Remplir l'eau dans le réservoir d'eau propre
  - (1) Enlever le réservoir d'eau propre.
  - (2) Ouvrir le bouchon en caoutchouc du réservoir d'eau propre, remplir l'eau propre (moins de 30°C) à la hauteur de ligne du niveau.
  - (3) Serrer le couvercle du réservoir d'eau propre, s'assurer de la fixation sans desserrage.
  - (4) Remonter le réservoir d'eau propre dans le corps d'appareil, si on entend du cric, l'installation est réussie.

### Commencer le fonctionnement

1. L'appareil est muni de l'interrupteur debout. Après démarrer, utiliser en inclinaison, l'inclinaison ne doit pas dépasser 140° en vue d'éviter de provoquer la fuite du réservoir des eaux usées.
2. Incliner l'appareil principal, démarrer et utiliser.



## Affichage de fonction de l'interface principale



## UTILISATION DE VOTRE PRODUIT

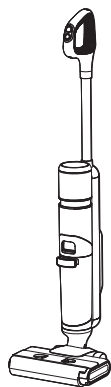
Désignation	Remarque d'utilisation
Touche mise sous tension/Mise hors tension	Appuyer sur la touche Mise sous tension/Mise hors tension pour démarrer/arrêter l'appareil.
Mode intelligent	Après démarrer, par défaut, entrer dans le mode intelligent, la machine détecte automatiquement la saleté du sol, en fonction du niveau de saleté, elle ajuste automatiquement la force d'aspiration en vue de s'adapter au nettoyage quotidien dans la famille.
Mode à force	Appuyer sur la touche de commutation de vitesse, la vitesse est commutée au mode à force, qui s'adapte au traitement des taches tenaces et de l'eau stagnée.
Mode d'absorption d'eau	ce mode ne peut absorber que de l'eau, ce qui convient aux salles de bain pour absorber l'excès d'eau.
Auto-nettoyage	En état de charge, appuyer sur la touche d'auto-nettoyage, la machine commence automatiquement à nettoyer la brosse à rouleaux et la tuyauterie.
Rappel de batterie faible	Quand la batterie est inférieure à 20%, le voyant rouge de diaphragme au-dessus du paquet de batterie, de " Volume " se clignote, nous proposons de remettre la machine sur la station d'accueil pour charger.
Rappel de vidange	Quand le réservoir des eaux usées est plein, le voyant du réservoir des eaux usées se clignote, la machine s'arrête automatiquement, vider les eaux usées, continuer l'utilisation après remonter le réservoir des eaux usées dans la machine.
Rappel de remplissage d'eau	Quand l'eau du réservoir d'eau propre est épuisée, le voyant du réservoir d'eau propre se clignote, arrêter la machine, enlever le réservoir d'eau propre, remplir l'eau propre, continuer l'utilisation après remonter le réservoir d'eau propre dans la machine.
Rappel du nettoyage de brosse à rouleaux	Quand la brosse à rouleaux est enrobée par des cheveux etc, le voyant de brosse du plancher se clignote, la machine s'arrête automatiquement, démonter la brosse à rouleaux, le nettoyer, continuer l'utilisation après remonter la brosse à rouleaux et son couvercle.

## UTILISATION DE VOTRE PRODUIT

### Voix désactivée et activée

**Exigence:** la machine doit être en veille avant que la voix puisse être désactivée ou activée.

La machine est allumée par défaut avec la voix activée. Appuyez sur le bouton d'autonettoyage et maintenez-le enfoncé pendant 3 secondes pour désactiver ou activer la voix.



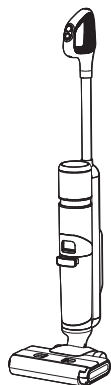
enfoncé pendant 3 secondes



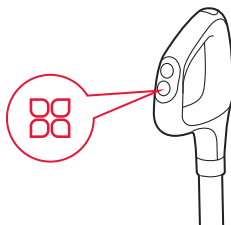
### Changement de langue

**Exigence:** la machine doit être en veille verticale avant que la langue puisse être changée.

Appuyez sur le bouton de commutation de vitesse et maintenez-le enfoncé pendant 3s pour déclencher la fonction de commutation vocale. A ce moment-là, la voix annonce le nom de la langue actuelle, par exemple "English". Tous les voyants de l'écran respirent. Appuyez à nouveau brièvement sur le bouton de commutation des fonctions pour passer d'une langue à l'autre. (Ordre de commutation : anglais, allemand, français, italien, espagnol)



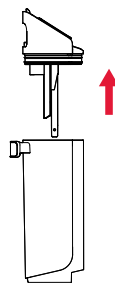
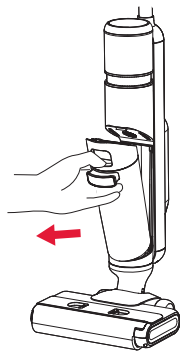
enfoncé pendant 3 secondes



# UTILISATION DE VOTRE PRODUIT

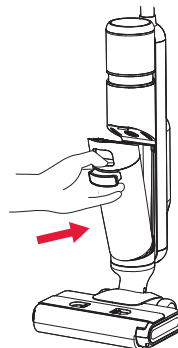
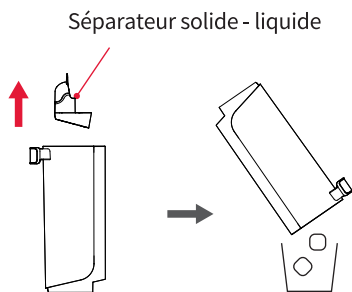
## Vidange du réservoir des eaux usées

1. Appuyer sur le bouton de déverrouillage du réservoir des eaux usées pour enlever le réservoir des eaux usées.
2. Une main tient le corps du réservoir, l'autre main retire vers le haut le couvercle du réservoir des eaux usées.



3. Sortir le séparateur solide/liquide et verser le déchet solide dans le seau de poubelle, vider l'eau usée.

4. Remonter le réservoir des eaux usées dans le corps de l'appareil, si on entend du cric, l'installation est mise en place.

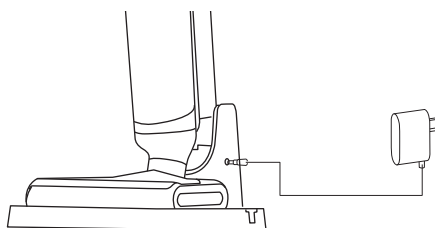




# UTILISATION DE VOTRE PRODUIT

## Charge du produit

1. Après l'utilisation de la machine, poser la machine verticalement sur la station d'accueil, insérer une extrémité de l'adaptateur dans la station d'accueil, l'autre extrémité est connectée à la prise du domicile. Au cours de la charge, maintenir la machine droite, à côté du pied du mur en vue d'éviter des blessures comme le trébuchement, etc.
2. Au cours de la charge, le voyant du volume se clignote.
3. À la fin de la charge, le voyant du volume s'allume en permanence, s'éteint dans 5 minutes.



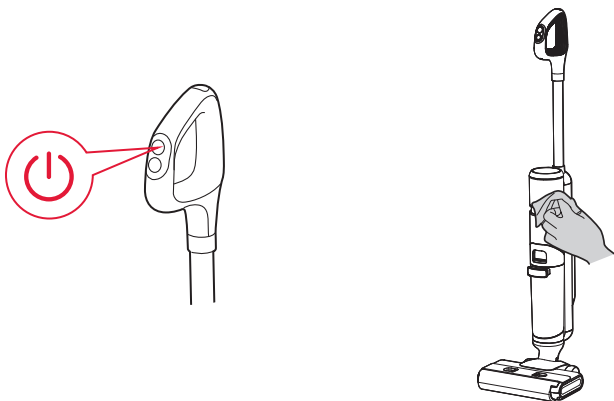
### Rappel convivial:

1. Le produit réserve 10-50% du volume lorsqu'il est expédié par le fabricant, au moment du premier emploi, nous proposons de charger le produit plein, en vue d'assurer un effet d'utilisation assez long.
2. Après poser sans charger plein à longue durée, avant l'utilisation, changer plein le produit.
3. La charge pleine de batterie a besoin de 4h en condition de température courante, le temps de charge réelle varie en fonction de température ambiante et de tension.
4. Après la charge pleine, s'il n'y a pas d'autre opération, la machine s'arrête automatiquement, tous les voyants s'éteignent.
5. En cas de non utilisation à longue durée après l'achat du produit, tous les trois mois, veuillez charger la batterie en 3h (pas besoin de charger plein) avec la station d'accueil équipée par notre société.

# ENTRETIEN DE VOTRE PRODUIT

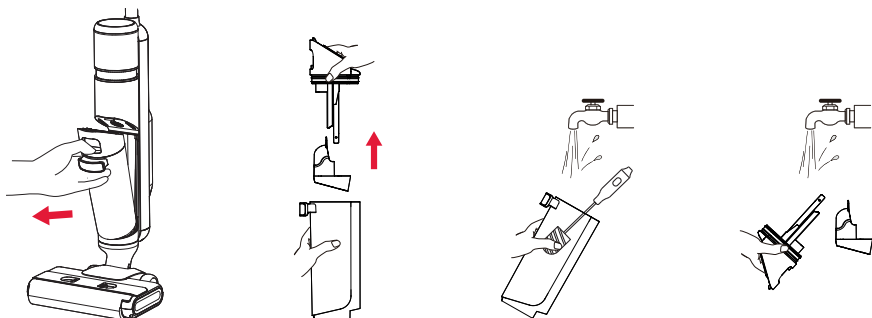
## Nettoyage du corps de l'appareil

1. Avant le nettoyage, s'assurer que l'appareil soit en état d'arrêt.
2. Essuyez le corps de la machine avec de l'eau ou un détergent neutre. Essorez toujours le chiffon de nettoyage avant d'essuyer et ne laissez jamais l'eau s'écouler à l'intérieur de la machine.



## Nettoyage du réservoir des eaux usées

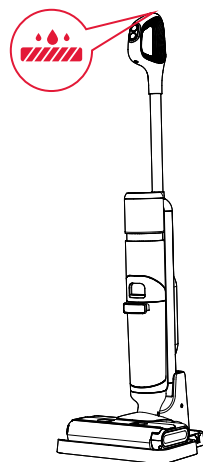
1. Retirez le réservoir d'eaux usées lorsqu'il est plein ou fermé et hors d'usage.
2. Videz les eaux usées dans le réservoir d'eaux usées et lavez le réservoir d'eaux usées avec de l'eau propre.
3. Nettoyez le bouchon du réservoir d'eaux usées, HEPA, séparateur solide-liquide.
4. Une fois le couvercle du réservoir d'eaux usées et HEPA séchés, ils sont assemblés et remis dans l'unité principale.



## ENTRETIEN DE VOTRE PRODUIT

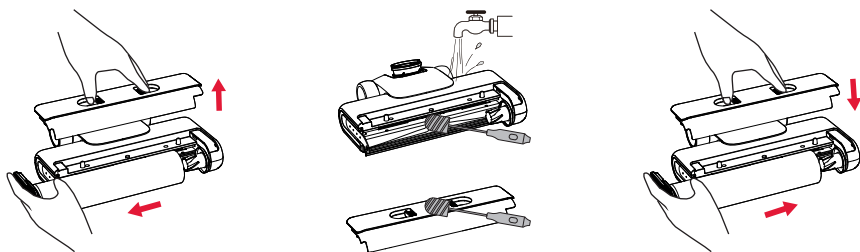
### Auto-nettoyage

1. Une fois la machine utilisée, veuillez la remettre sur le socle à temps.
2. Assurez-vous que la quantité d'eau douce dans le réservoir d'eau propre dépasse la ligne de niveau d'eau minimum d'auto-nettoyage, et qu'il n'y a pas d'eaux usées dans le réservoir d'eaux usées, appuyez sur le bouton d'auto-nettoyage et la machine commence à s'auto-nettoyer.
3. Après l'autonettoyage, nettoyez le réservoir d'eaux usées et séchez les rouleaux et l'HEPA.



### Nettoyage de l'orifice d'aspiration de brosse du plancher et du couvercle de brosse à rouleaux

1. Nettoyez l'orifice d'aspiration avec une brosse de nettoyage.
2. Nettoyez le couvercle de brosse à rouleaux avec une brosse de nettoyage.
3. Après le nettoyage, rechargez la brosse à rouleaux et le couvercle de brosse à rouleaux dans la machine.



### Astuces d'utilisation

1. Il est recommandé de nettoyer régulièrement les rouleaux, les couvercles de brosse à rouleaux, les orifices d'aspiration et les tuyaux.
2. Une fois que les rouleaux ont traité les taches d'huile lourde, il est recommandé d'activer la fonction autonettoyante plusieurs fois pour nettoyer les rouleaux et les pipelines, ou de retirer les rouleaux après l'auto-nettoyage et d'utiliser de l'eau tiède pour tremper ou rincer les rouleaux.

# DÉPANNAGE

Panne	Cause possible	Solution
Les brosses à rouleaux ne fonctionnent pas bien	La brosse à rouleaux est bochée	Nettoyer la brosse à rouleaux
	Usure de la brosse à rouleaux	Veillez contacter un centre de service après-vente agréé pour remplacer les rouleaux
	Usure de la courroie de transmission	Veillez contacter un centre de service après-vente agréé pour remplacer la courroie de transmission
Fonctionnement anormal de l'aspirateur	La brosse à rouleaux, le couvercle de brosse à rouleaux, le réservoir d'eaux usées ne sont pas installés en place	Monter à nouveau
	L'orifice d'aspiration ou le tuyau est bouché	Nettoyer l'orifice d'aspiration ou le tuyau
	Le réservoir d'eaux usées atteint la capacité spécifiée	Sortir le réservoir d'eaux usées et vider les eaux usées
	Le port de filtre au-dessus du capteur d'eaux usées est sale	Nettoyer le port de filtre
	HEPA est sale ou n'est pas installé	Nettoyer ou installer HEPA
	La brosse à rouleaux est enchevêtrée dans des objets tels que des cheveux	Nettoyer la brosse à rouleaux
Bruit anormal au cours du fonctionnement de la machine	Le réservoir d'eaux usées atteint la capacité spécifiée	Sortir le réservoir d'eaux usées et vider les eaux usées
	L'orifice d'aspiration est bouché	Nettoyer l'orifice d'aspiration
	La brosse du plancher n'est pas installée en place	Remonter la brosse du plancher
Pas de sortie d'eau de la machine	Manque d'eau du réservoir d'eau propre	Remplir l'eau dans le réservoir d'eau propre
	Le réservoir d'eau propre n'est pas installé en place	Monter à nouveau

## DÉPANNAGE

Au cours d'utilisation, arrêt automatique de la brosse à rouleaux	Fonctionnement du dispositif de protection de la brosse du plancher	Vérifier si l'objet étrange bouche et empêche la rotation de la brosse à rouleaux, enlever l'objet étrange, utiliser après l'installation
Fuite d'eau à la sortie d'air	HEPA n'est pas séché après le nettoyage	Sécher HEPA
	Pas de HEPA installé	Monter HEPA
Fuite au fond de la brosse à rouleaux	Pas de réservoir d'eaux usées ou HEPA installé	Monter le réservoir d'eaux usées ou HEPA
	Pompe à eau endommagée	Veillez contacter le centre de service après-vente agréé pour remplacer la pompe
L'auto-nettoyage ne peut pas démarrer	La machine n'est pas mise correctement sur la station d'accueil	Poser correctement la machine sur la station d'accueil et connecter correctement l'adaptateur
Fuite du réservoir d'eau propre	Réservoir d'eau propre endommagé	Veillez contacter le centre de service après-vente agréé pour remplacer le réservoir d'eau propre
Pas d'annonce vocale	La fonction vocale est désactivée	En état de marche, un appui long en 3 secondes pour commuter la vitesse
	Haut parleur endommagé	Veillez contacter le centre de service après-vente agréé pour faire la réparation
L'écran ne s'allume pas, ne s'affiche pas	Ecran endommagé	Veillez contacter le centre de service après-vente agréé pour faire la réparation

## SPÉCIFICATIONS DU PRODUIT

Modèle du produit	AC1 Elite
Tension de charge	100-240V~50/60Hz
Tension et quantité d'électricité	28.8V, 2500mAh
Puissance nominale	230W
CWT	0.65L
DWT	0.5L