

## BELMONDO Walkway



PRÜFNUMMER  
201501005



### Die Vielseitige

- auch für Pferdehänger oder als to-go-Variante (z. B. für Turniere) gut geeignet
- trittsicher und geräuschkämmend
- geringere Mattendicke für Schwenktüren
- einfache Verlegung durch Puzzerverbindung
- nicht befahrbar

**Montage:** gemäß BELMONDO® Montageanleitung\*

**Oberfläche:** Hufeisenprofil

**Unterseite:** Rillen

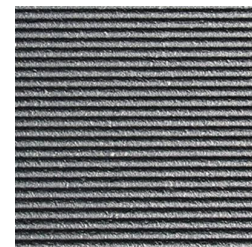
**Stärke:** 12 mm

**Abmessungen:** 1 m x 1 m, 4-seitig gepuzzelt

\* Bitte beachten Sie die entsprechenden Vorgaben und Montageanleitungen mit wertvollen Hinweisen und Tipps.



Hufeisenprofil



stabiles Rillenprofil an der Unterseite

### Stärke:

+3/-2 mm

### Länge + Breite:

+/- 1,5 % (DIN ISO 3302-1 Toleranzklasse M4)

Die Toleranzwerte gelten auch innerhalb der Matte.

Die hier aufgeführten Produkte sind nur für die dargestellten Anwendungsgebiete einsetzbar. Technische Änderungen vorbehalten. Es gelten unsere Allgemeinen Geschäftsbedingungen. Rechtsgrundlage ist die deutsche Version des Dokuments.