

Tens'up™

Sofort-Lifting mit 2-in-1 Effekt

CareActives

Firming

2-in-1 Effekt

-
- Sofort-Lifting Effekt nach 5 Minuten
 - Langfristiger Effekt auf die Kollagensynthese
 - Exzellente sensorische Eigenschaften



Wenn die Zeit knapp ist

- Erst ein langer Tag im Job und dann auch noch die Party am Abend...sind unsere Tage länger geworden?
- Und in jedem Moment w(s)ollen wir natürlich frisch und vital aussehen!
- Aber Müdigkeit zeigt sich auf der Haut schnell – besonders im Augenbereich...

**Jetzt hilft nur ein Lifting-
Produkt mit Sofortwirkung**



Tens'Up Wirkung

Produkte mit Lifting-Wirkung haben in der Regel filmbildende Eigenschaften:

- sie glätten die Haut
- mindern Fältchen und Linien
- geben ein frischeres Aussehen

Tens'up™ hat eine Sofortwirkung und auch eine anti-aging Wirkung



Tens'up™ Zusammensetzung

Tens'up™ besteht aus:

- einer innovativen dreidimensionalen Hydrokolloid Matrix aus Galactomannan vom Tarabaum
- und den Wirksubstanzen (Fruktooligosaccharide) aus der Wegwarte, die in die Matrix injiziert werden

**Dieser Komplex bildet den
Sofortlifting-Wirkstoff Tens'up™**



Tara

(*Caesalpinia spinosa*)

Der Tara Baum (*Caesalpinia spinosa*) ist in Peru heimisch.

Aus den Samen der Baumfrucht gewinnen wir Galactomannan.
Galactomannan ist eine Stärke-ähnliche Substanz mit den Hauptbestandteilen Mannose und Galactose

**Galactomannan bildet die 3D Matrix,
die die Wirksubstanz aufnimmt.**

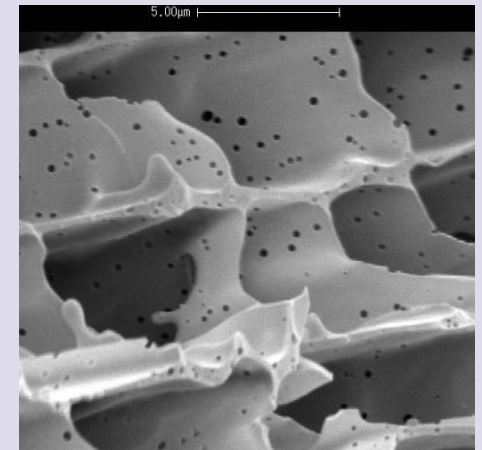
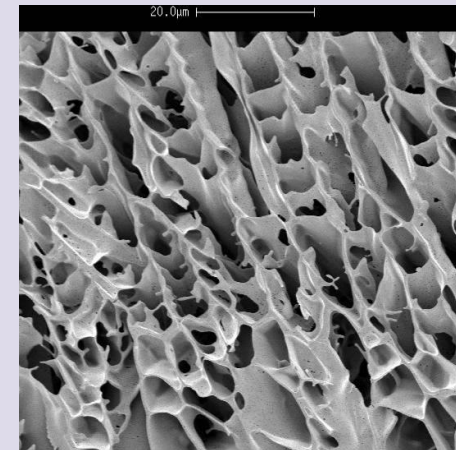
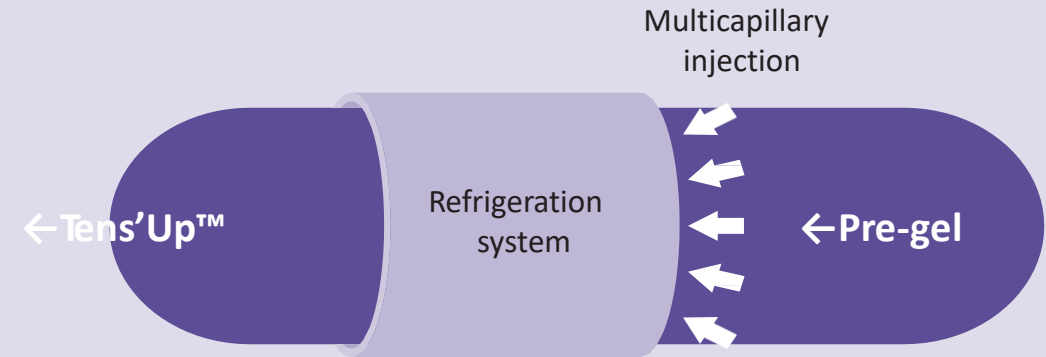


Multikapillare Injektion

Tens'up™ ist eine dreidimensionale Hydrokolloid- Matrix aus Galactomannan, die Oligosaccharide aus der Gemeinen Wegwarte enthält.

Einschluss der aktiven Moleküle in der 3D Matrix (Schwammstruktur).

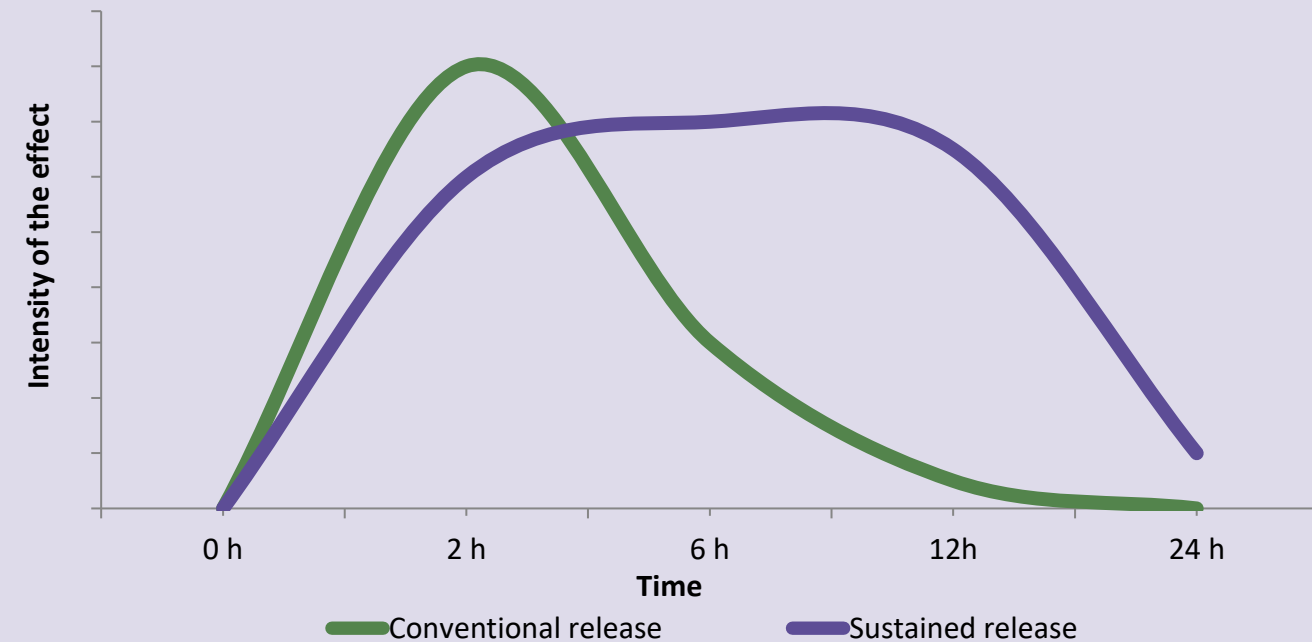
Fructooligosaccharides from the roots of Chicory



Multikapillare Injektion

Eine verzögerte Freisetzung optimiert den sofortigen Effekt (Verteilung) und verlängert die Wirkdauer von kosmetischen Stoffen.

Retard-Effekt



Wegwarte

(*Cichorium intybus* L.)

- Die Gemeine Wegwarte stammt aus Europa und manchen Regionen Asiens.
- Wird seit dem Altertum auch als Heilpflanze verwendet
- Die Wurzel enthält Fruktooligosaccharide → die Wirksubstanz in Tens'up™
- Über 85% der Fruktooligosaccharide haben einen Polymerisationsgrad < 20

**Diese Oligosaccharide werden
in die 3D Matrix injiziert und
später sequentiell an die Haut
abgegeben**



The background of the slide is a solid pink color. Overlaid on this background are several stylized, dark blue leaf shapes. These leaves are arranged in a way that suggests they are part of a plant branch, with some leaves overlapping others. The leaves have a simple, elongated shape with a pointed tip and a small notch at the base. The text "In vivo Studie" is centered in the middle of the slide, written in a white, bold, sans-serif font.

In vivo Studie

In vivo Studie

15
Probanden

15 Probanden (40-65 Jahre).

10 %
Tens'up™

Lösung mit 10 % Tens'up™.

Periokular

Nur 1 Anwendung im periokularen Bereich.

Messungen

Messungen an T0, T5' und T2h.

Lifting Effekt

- Soforteffekt

Tens'up™ liftet die Haut und glättet die Falten sichtbar

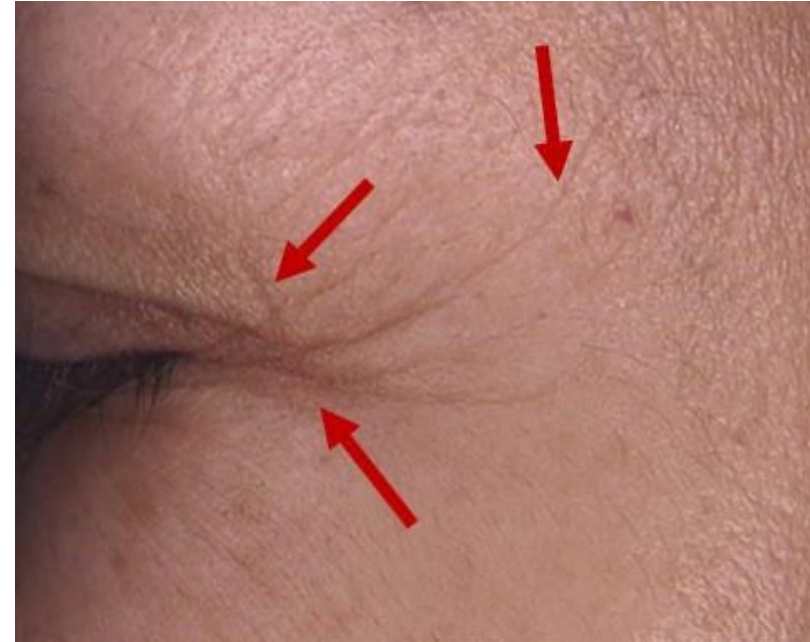


Image before treatment, T0



*Image 5 minutes (T5') after the treatment with **Tens'up™***

Lifting Effekt

- Soforteffekt nach 2 Stunden

Tens'up™ Liftingeffekt hält mindestens 2 Stunden

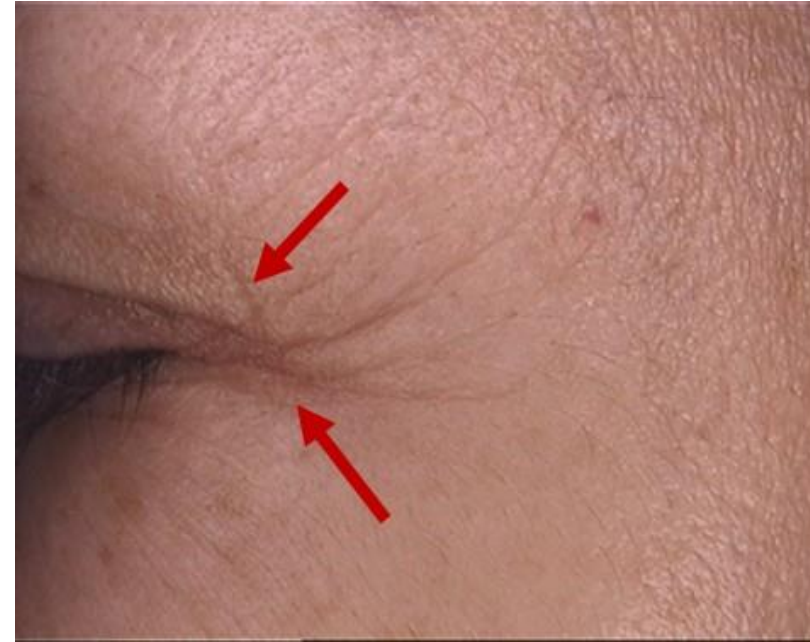


Image before treatment, T0



Image 2 hours (T2h) after the treatment with Tens'up™

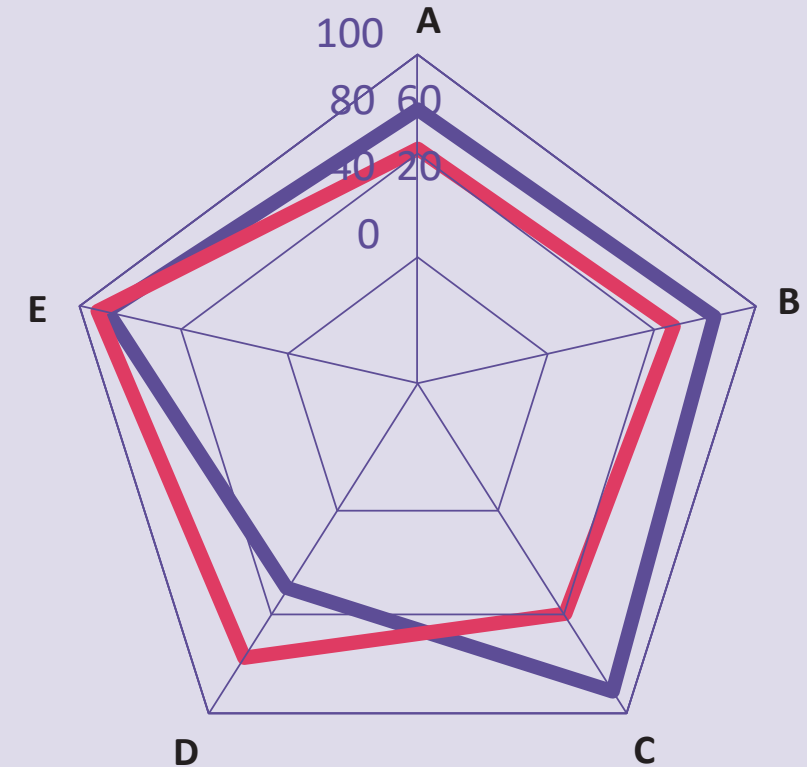
Lifting Effekt

Selbstevaluierung

- Hervorragende Evaluierung des Lifting Effekts
- Beachtliches Anti-Falten Ergebnis
- Glätte und Komfort garantiert
- Sehr positiver Gesamteindruck der Haut

Tens'up™ liftet die Haut und glättet die Falten sichtbar

— 5' — 2h



A Overall appearance
B Comfort
C Smoothing
D Anti-wrinkle
E Lifting

A stylized illustration of a plant with red, pinnate leaves and three round, red fruits. The plant is set against a solid purple background. The leaves are arranged in several branches, with some extending horizontally and others diagonally. The fruits are positioned in the center-right area of the image.

Ex vivo Studie

Ex vivo Studie

Topisch
getestet

- Serum mit 5 und 10 % Tens'up™.
- Placebo.
- Kontrolle.

0,01 %
Retinol

Positivkontrolle (Retinol 0.01%).

6 Tage

Tägliche Anwendung über 6 Tage.

Messungen

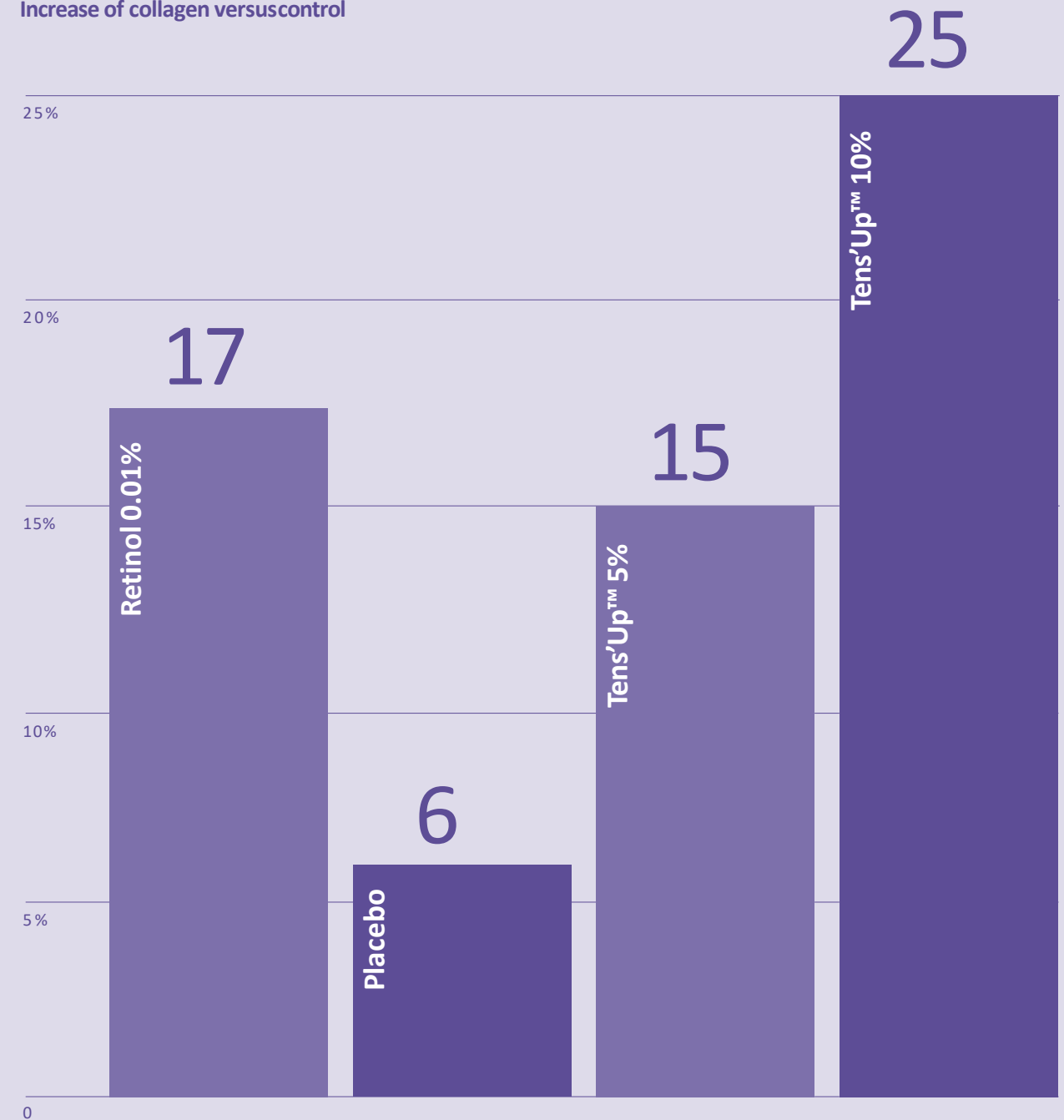
Messung an T6

Anti-aging Effekt

Anstieg der Menge Kollagen vs. Kontrolle

**Tens'up™ und Retinol zeigten
vergleichbare Wirkung**

Increase of collagen versus control

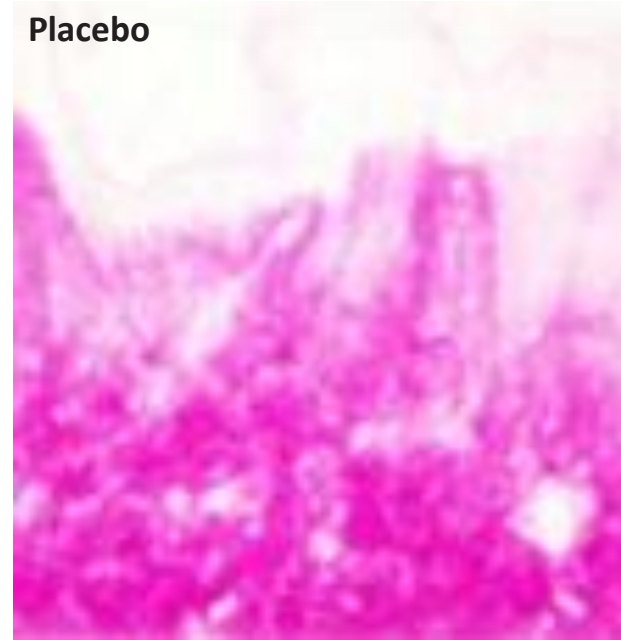


Anti-aging Effekt

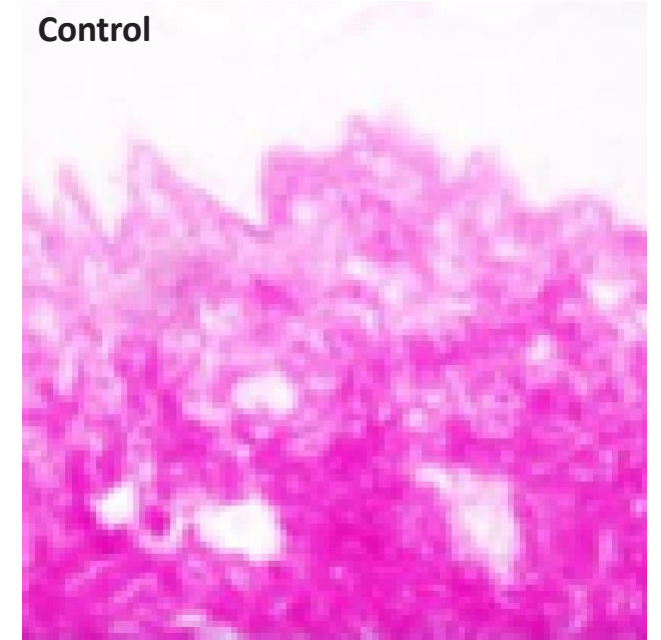
- Langzeiteffekt
Je höher die Farbintensität, desto höher der Kollagengehalt

**Tens'up™ steigert Kollagen
Synthese mit Falten
auffüllendem Effekt**

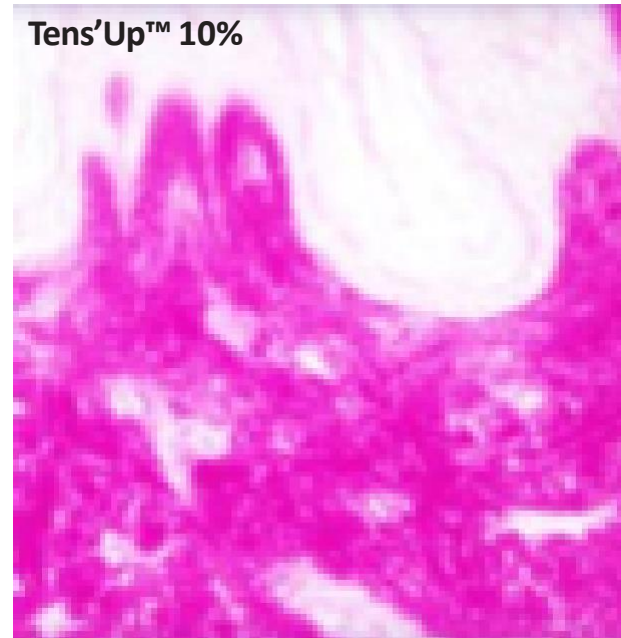
Placebo



Control



Tens'Up™ 10%



Fazit

Anti-aging Wirkung

+

**Sofortwirkung und
Langzeiteffekt**

+

**Außergewöhnliche
sensorische
Eigenschaften**

→ Tens'Up™

Kosmetische Anwendungen

- Produkte zur Hautstraffung
- Hals und Dekolleté Produkte
- Produkte für die Augenkontur
- Masken
- Flüssige Foundations
- Make up Produkte
- Body Care: Kaschierung von Orangenhaut

Technische Informationen

- INCI: Cichorium intybus root oligosaccharides, aqua, glycerin, caesalpinia spinosa gum, sodium benzoate, gluconolactone, calcium gluconate.
- viskose Flüssigkeit
- weiße Farbe
- wasserlöslich
- Einsatz: 5 - 10%.

Konformität



COSMOS

Zertifizierung



Provital S.A.U.

Pol. Ind. Can Salvatella
Gorgs Lladó, 200
08210 Barberà del Vallès
Barcelona (Espanya)
Tel. (+34) 93 719 23 50
weareprovital.com

