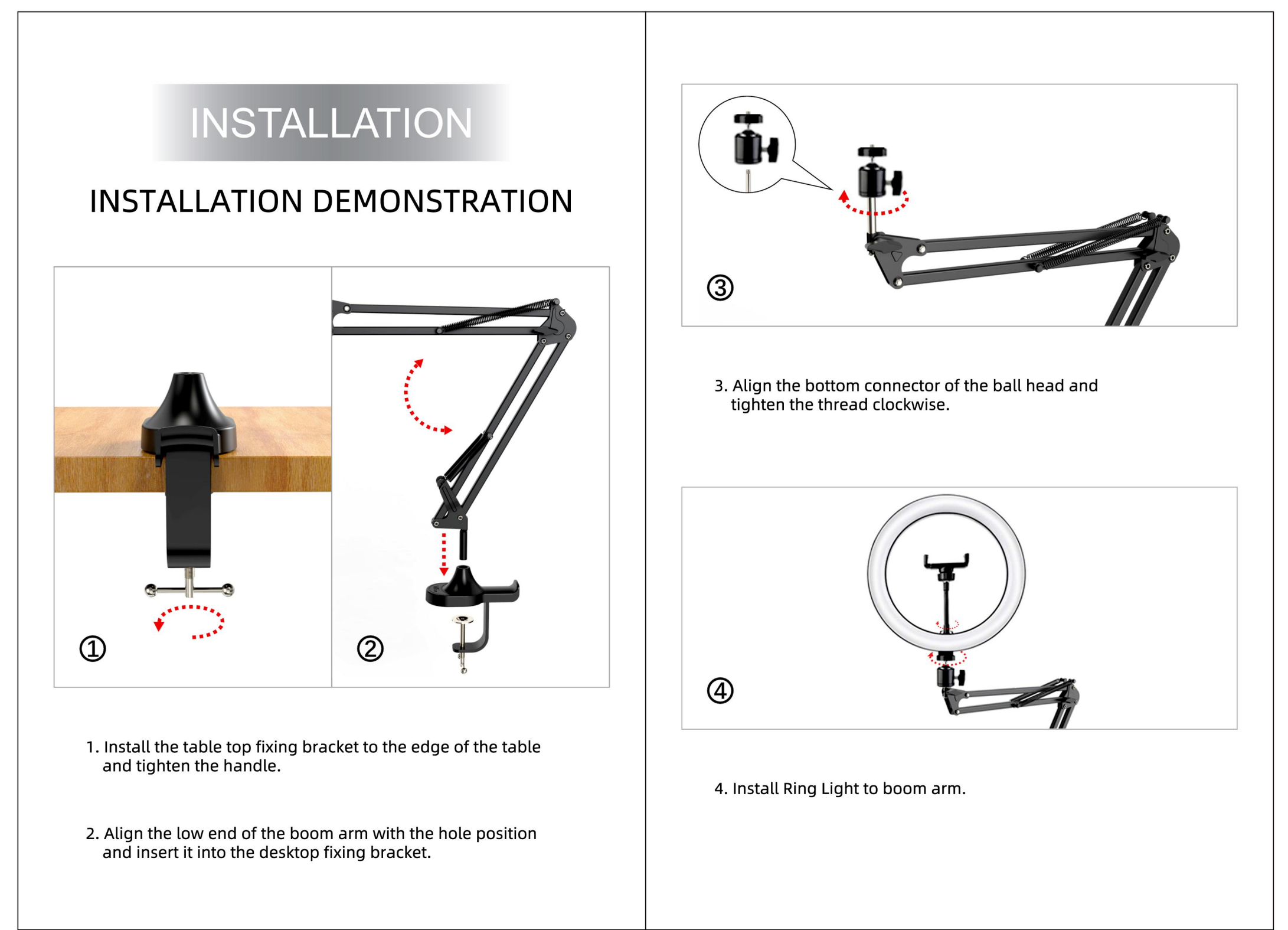
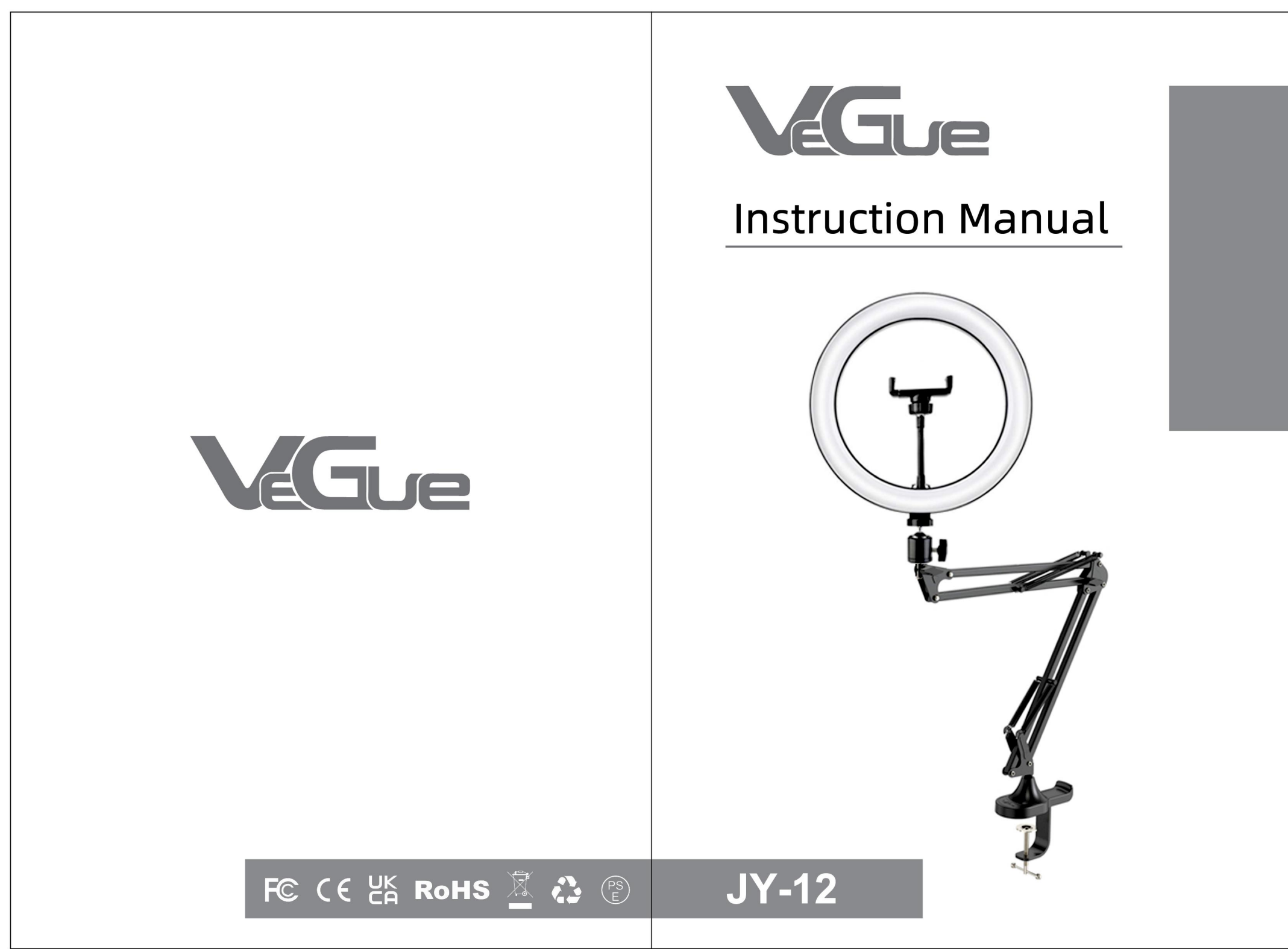


单页尺寸: 19X13 CM

材质: 250g铜版纸, 双页折叠 (封面朝外)



EN

Specifications:

Parameters	Model	JY-12
Material		Iron
Power		10W
Charging Port		USB
Led Lamp Beads		160 pcs
Power Supply Mode		DC 5V 2A
Size		12Inch

Package:

Ring Light	1pc
Tripod	1pc
Bluetooth Remote Control	1pc
Cellphone Holder	1pc
User Manual	1pc
Boom Arm	1pc
Microphone Bracket	1pc

Installation Method:

- Take out ① ② ③ from the box, rotate ① clockwise and fix it to ②, fix it to the top of ③. (As shown in picture)
- Take out ④ ⑤ from the box, unscrew the nut of ④ and insert ⑤ into the nut. Then mount the end with a ball into the back of ④, and tighten the nut. Screw the other end into the hole of ③. (As shown)
- The installation is complete, then begin to use.

ES

Especificaciones:

Parámetro	Modelo	JY-12
Material		ABS
Potencia		10W
Conexión		Interfaz USB
Bombillas		160 Unidades
Modo De Entrada		DC 5V 2A
Tamaño Del Producto		12Pulgada

Accesorios Del Producto:

26cm Anillo De La Luz LED	uno
Tripode	uno
Control Remoto De Bluetooth	uno
Clip De Teléfono Del Tubo Flexible De Metal	uno
Instrucción	uno

Instalación:

- Saque los ① ② ③ de la caja, rote el ① en sentido horario y arreglo al ②, luego rote el ① y el ② en sentido horario y arreglo en la parte superior del ③. (como se muestra en la imagen)
- Saque los accesorios ④ y ⑤ de la caja, desapríte la tuerca del ④ y coloque el ⑤ en la tuerca, ponga la bola de acero en el canal del ④, apríete bien la tuerca; luego apríete en la aguja del ⑤ a terminar la instalación del clip de teléfono del tubo flexible de metal. (como se muestra en la imagen)
- Termine la instalación de todos los accesorios, monte el teléfono para usarlo. (como se muestra en la imagen)

FR

Paramètres De Base:

Paramètres	Modèle	JY-12
Matériel		ABS
Puissance		10W
Charge		USB
Perles De La Lampe		160
Mode d'alimentation		DC 5V 2A
Taille De produit		12Pouces

Accessoires Du Produit:

Lumière d'appoint De 26cm	1
Trépied	1
Télécommande Bluetooth	1
Pince De Téléphone portable Au Tube En Métal Souple	1
Manuel d'instruction	1

Méthode d'installation:

- Prenez ① ② ③ hors de la boîte d'emballage, serrez ① dans le sens des aiguilles d'une montre avec ②. Une fois l'installation terminée, vissez dans le sens des aiguilles d'une montre jusqu'au ③. (Comme montre)
- Prenez ④ ⑤ de la boîte, dévissez l'écrou, de ④ dans le sens antihoraire, mettez ⑤ dans la noix, appuyez ensuite sur la bille d'acier située dans sa partie supérieure dans la rainure de ④, serrez l'écrou, vissez-le au trou du tube souple de ③. La pince de téléphone portable au tube en métal souple est installée. (comme montre)
- Une fois que tous les accessoires ont été installés, placez votre téléphone portable et commencez à l'utiliser.

IT

Parametri Di Base:

Parametro	Modello	JY-12
Materiali		ABS
Potenza		10W
Porta Di Ricarica		Interfaccia USB
Perline Lampada A Led		160 pezzi
Modalità di alimentazione		DC 5V 2A
Dimensioni Del Prodotto		12 Pollice

Pacchetto:

26cm Luce Di Riempimento	1
Pilastro	1
Telecomando Bluetooth	1
Porta Cellulare	1
Manuale dell'utente	1

Metodo Di Installazione:

- Porta fuori il ① ② ③ dalla scatola, ruotare ① in senso orario e aggiustalo a ②, poi ruotare entrambi ① ② in senso orario e aggiustalo a top di ③. (come mostrato nell'immagine)
- Togliere fuori ④ ⑤ dalla scatola, svitare il dado di ④ e inserire ⑤ nel dado. Poi montare l'estremità con una palla dentro parte posteriore di ④ e stringere il dado. Svitare l'altro e entra il buco di ③. (come mostrato)
- L'installazione è completa, iniziare a usare.

DE

Spezifikationen:

Parameter	Modell	JY-12
Material		Iron
Leistung		10W
Aufladestation		USB
LED-Lampenperlen		160 pcs
Netzteilmodus		DC 5V 2A
Größe		12Inch

Paket:

Ring Licht	1pc
Dreifuß	1pc
Bluetooth-Fernbedienung	1pc
Handyhalter	1pc
Benutzerhandbuch	1pc
Auslegerarm	1pc
Mikrofonhalterung	1pc

Installation:

- Nehmen Sie ① ② ③ aus der Schachtel, drehen Sie es im Uhrzeigersinn und befestigen Sie es an ②. Befestigen Sie es oben an ③. (Wie in der Abbildung gezeigt)
- Nehmen Sie ④ ⑤ aus der Schachtel, schrauben Sie die Mutter von ④ ab und setzen Sie ⑤ in die Mutter ein. Befestigen Sie dann das Ende mit einer Kugel in der Rückseite von ④ und ziehen Sie die Mutter fest. Schrauben Sie das andere Ende in das Loch von ③. (Wie gezeigt)
- Die Installation ist abgeschlossen und beginnt mit der Verwendung.