

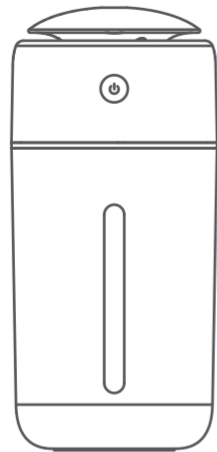
取扱説明書

USERS MANUAL

超音波式USB加湿器

Ultrasonic Humidifier

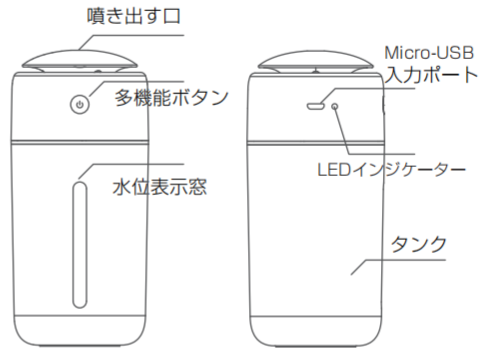
MagicX



使用中に何かご不具合やご不明な点がございましたら、いつでもお気軽にお問い合わせください。

このたびは、弊社製品をお買い上げいただきありがとうございます。ご使用前にこの取扱説明書をよくお読みのうえ、正しくお使いください。お読みになった後は、いつでも見られるところに必ず保存してください。

各部の名称・機能



基本仕様

入力電圧：5V
入力電流：1A
定格消費電力：2W
バッテリー容量：750mAh
本体寸法：φ77mm x H165mm
運転方式： 持続運転モード 断続運転モード
付属品： 取扱説明書*1、Micro-USB充電ケーブル*1、給水芯*1（本体にセット済み）

重量：255g
材質：ABS/PP/シリコン
噴霧量：25~40ML/H
タンク容量：350ML

※製品の仕様および外観は予告なく変更する場合がありますのでご了承をお願いします。

注意事項

■下記の場所では、使用しないでください！

- 落下の恐れのある場所、凹凸がある場所。
- 冷たい窓や、壁など結露が発生する恐れがある場所。
- 絨毯やカーペットなど水分を吸収しやすいところ
- テレビやパソコンなどの精密機器、電化製品のそばや、ミストを吸い込む恐れがある機器の近くところ。
- 磁気の多いところ。

■この製品は一般家庭用の加湿器です。

- テレビやパソコンなどの精密機器の故障、壁、家具の傷みやしみの原因になります。
- 美術品や学術資料などの保存、業務用などの特殊用途には使用しないでください。保存品の品質低下の原因になります。

警告

- タンクに水道水以外の液体は入れない。飲料用の水道水は抗菌処理がされているため、カビや雑菌が繁殖しにくく、加湿器の使用に適しています。
 - 入れてはいけない水：アルカリイオン水、ミネラルウォーター、井戸水、汚れた水、40℃以上の温水、化学薬品、芳香剤、洗剤を入れた水、蒸留水。
- ※アロマオイルは使用できません。アロマ専用製品ではないので、絶対に入れないでください。

- 十分に乾燥させないまま収納しないでください。カビの発生や悪臭の原因になります。
- 外出時や長時間使用しない場合は、タンクに残った水をすべて捨ててください。
- 霧化ユニット周りに水滴が付着した時は、柔らかい布や綿棒で拭き取ってください。
- 機器の分解や改造をしないでください。事故、火災、感電などの原因になります。
- 子供だけで使用したり、お子様の手の届くところに置かないでください。感電やケガの原因となることがあります。
- 加湿能力や連続運転時間は、温度環境や部屋の構造、材質、使用している暖房器具などの環境条件によって大幅に左右されます。

正しい使い方

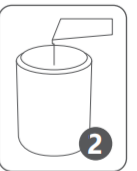
■ 使用前の準備

- ① 蓋を反時計に回してはずします

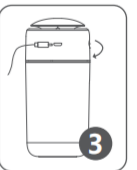


- ② 給水する

- きれいな常温の水道水を注ぎます。
- 蓋を戻し、こぼれた水をふきとり、水漏れのないことを確認してください。

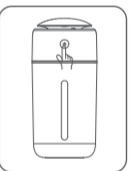


- ③ 付属のケーブルを本体のMicro-USBジャックにさし、反対側をPCやACアダプターなどのUSBポートに繋げて下さい。



■ 運転の開始/停止

- ① 加湿を開始する
多機能ボタンを押すと持続加湿を開始します。
- 持続運転の場合、加湿開始から4時間後に自動的にオフします



- ② 間隔動作を開始する

運転中に多機能ボタンをもう一度押すと断続加湿モード（3秒動作、3秒停止）で運転します。

- 加湿開始から8時間後が自動的にオフします。

- ③ 運転を停止する

もう一度多機能ボタンを押すと、加湿動作を停止します。
※水が入っていない状態（空焚き）での操作はしないでください。

■ バッテリーを使用する場合（使える時間）

持続運転モード：約2~3時間
断続運転モード：約5~6時間

フィルター(給水芯)の交換



1. 給水芯を取り外します

2. バネを入れる



3. 新しい給水芯を入れます

4. 蓋に取り付けます

※新しい給水芯を使用する前に、吸水芯全体に水を染み込ませてください。

- 交換時期の目安は「3ヶ月」となります。
- 水道水の硬度によって寿命が短くなる場合があります。

- 使用状況によっては数週間から数ヶ月で汚れの蓄積や型くずれが生じ交換が必要となる場合があります。

※使い方や使用環境によっては交換時期が早くなる場合があります。

- 古いフィルターの廃棄はお住まいの地域のゴミの分別方法に従い、廃棄してください。

※交換用のフィルター（別売）の購入は、販売店にご相談下さい。

お手入れ

■ お手入れするときのご注意

- お手入れする前には、必ずケーブルを本体から抜いで、電源をオフにしてください。
- お手入れには、柔らかい布、綿棒などを使用してください。硬いブラシなどを使用すると、傷がついたり、破損の原因となります。
- 洗剤を使う場合は、必ず中性洗剤を使用してください。中性洗剤以外の洗剤を使用すると、変質、破損の原因となります。

■ タンクを掃除する

タンクに水を入れ、十分に洗ってください。
※給水時は毎回行ってください。

■ 本体を掃除する

柔らかい布で拭いてください。落ちにくい汚れは、中性洗剤溶液に浸した布を回しぼってから拭き取り、その後水拭きして本機に洗剤が残らないようにしてください。

故障かな/と思った時

加湿器が通常通りに動作しない場合に、アフターサービスをする前に以下の検査を行ってください。

症状	ご確認ください	処置
霧が出ない	タンクの水はなくなっていますか	水を入れてください
	水位は高すぎませんか	水を少し捨ててください
霧が出が少なくなる	アダプターがコンセントとDCジャックへ確実にさし込まれていますか	正しく接続してください
	振動子にホコリなどが付着し性能が低下することはありませんか？	霧化部の振動子をアルコール綿で清拭してください

保証書

保証期間：お買い上げ日から三ヶ月
初期不良、自然故障など、通常使用における不具合には保証対応させて頂いております。

故障によりお買い上げの製品を使用できなかったことによる損害については補償いたしません。
記録媒体を搭載または使用する製品の場合、故障の際はまたは修理、交換により記録内容が消失等する場合がありますが、記録内容についての補償はいたしません。
本書は日本国内でのみ有効です。
(This warranty is valid only in Japan.)
保障期間内に製品の故障または修理、交換はお買い上げの販売店舗へメールにて連絡してください。
*本書はお客様の法律上の権利を制限するものではありません。