

## ⚠️ WARNING:

- FOR CHILDREN AGES 18 MONTHS AND UP.
- **Suffocation Hazard!**
- **NEVER** use with infants who cannot sit up or get in and out of the product unassisted
- Child can roll over and get head and face entrapped against soft side of product and suffocate

## ⚠️ MISE EN GARDE :

- POUR LES ENFANTS DE 18 MOIS ET PLUS.
- **Risque de suffocation!**
- **NE JAMAIS** utiliser avec des enfants qui ne peuvent pas s'asseoir ou entrer et sortir du produit sans aide.
- L'enfant peut se retourner et se coincer la tête et le visage contre le côté doux du produit et s'étouffer.

## ⚠️ ADVERTENCIA:

- PARA NIÑOS DE 18 MESES EN ADELANTE.
- **¡Peligro de asfixia!**
- **NUNCA** utilice el producto con niños que no puedan sentarse o entrar y salir del producto sin ayuda
- El niño puede voltearse y quedar atrapado con la cabeza y la cara contra el lado blando del producto y asfixiarse

Please read the following instructions and warnings carefully.

**KEEP THIS INSTRUCTION MANUAL FOR FUTURE REFERENCE.**

**DO NOT** use this product if it is damaged or broken.

Veuillez lire attentivement les instructions et les mises en garde suivantes.

**CONSERVEZ CE MODE D'EMPLOI POUR CONSULTATION ULTÉRIEURE.**

**NE PAS** utiliser ce produit s'il est endommagé ou brisé.

Por favor, lea con atención las siguientes instrucciones y advertencias.

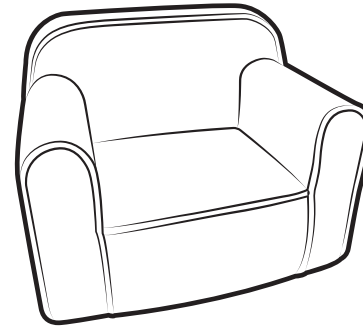
**CONSERVE ESTE MANUAL DE INSTRUCCIONES PARA FUTURAS CONSULTAS.**

**NO** utilice este producto si está dañado o roto.

DELTA♥CHILDREN



LEARN MORE  
POUR EN SAVOIR PLUS  
PARA SABER MÁS



DELTA♥CHILDREN

## Cozee™ Chair Fauteuil Cozee™ Sillón Cozee™

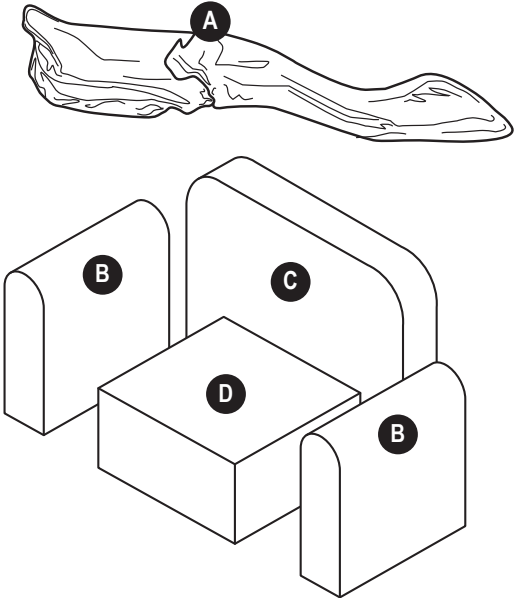
Please allow 48 hrs for the foam to fully expand and slipcover wrinkles to smooth.

Por favor, espere 48 horas para que la espuma se expanda completamente y se cubra arrugas para suavizar.

Veuillez prévoir 48 heures pour que la mousse se dilate complètement et couvre la housse les rides à lisser.

## PARTS/FOAM LAYOUT PIÈCES / MISE EN PLACE DE LA MOUSSE PARTES/DISPOSICIÓN DEL RELLENO DE ESPUMA

- A** Snuggle Chair Slipcover  
Housse du fauteuil  
Funda para el sillón
- B** Side Arm Foam (2)  
Mousse pour bras (2)  
Reposabrazos de espuma (2)
- C** Backrest Foam  
Mousse pour dossier  
Respaldo de espuma
- D** Base Foam  
Mousse pour base  
Asiento de espuma



### PLEASE NOTE:

When exposed to air, the inner foam turns from white to yellow.

### VEUILLEZ NOTER :

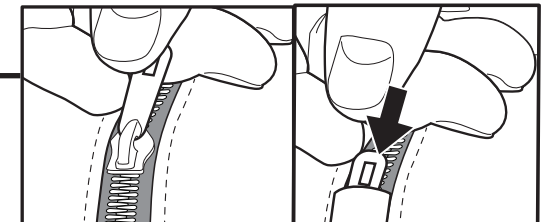
Lorsqu'elle est exposée à l'air, la mousse intérieure passe du blanc au jaune.

### AVISO:

Cuando queda expuesta al aire, la espuma del relleno interior tiende a amarillear.

## OPENING/CLOSING SLIPCOVER OUVERTURE / FERMETURE DE LA HOUSSE ABRIR/CERRAR FUNDA

- Zip/Unzip all the way to open and close.
- Fermez/ouvrez complètement la fermeture éclair.
- Cierre/abra la cremallera hasta el final.



# FOAM ASSEMBLY / MONTER LA MOUSSE / MONTAJE DEL RELLENO

**1** Place Slipcover (A) on a flat level surface with opening facing up.

Placez la housse (A) sur une surface plane, avec l'ouverture vers le haut.

Coloque la funda (A) en una superficie plana con la abertura hacia arriba.

**2** Insert Backrest Foam (C).  
Close Backrest pocket using hook and loop.

Insérez la mousse pour dossier (C).  
Fermez la poche du dossier à l'aide des crochets autoadhésifs.

Inserte el respaldo de espuma (C).  
Cierre el bolsillo del respaldo utilizando los ganchos autoadhesivos.

**3** Insert first Side Arm Foam (B).  
Close Side Arm pocket using hook and loop.

Insérez la deuxième mousse pour les bras latéraux (B).  
Fermez la poche du bras latéral à l'aide des crochets autoadhésifs.

Inserte el segundo reposabrazos de espuma (B).  
Cierre el bolsillo del respaldo de espuma utilizando los ganchos autoadhesivos.

**4** Insert second Side Arm Foam (B).  
Close Side Arm pocket using hook and loop.

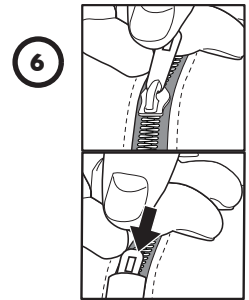
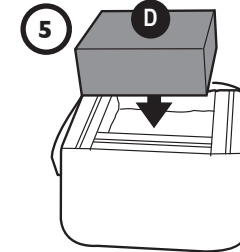
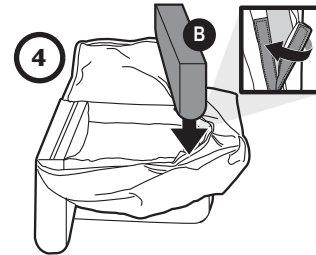
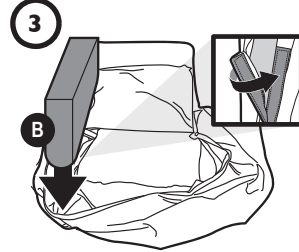
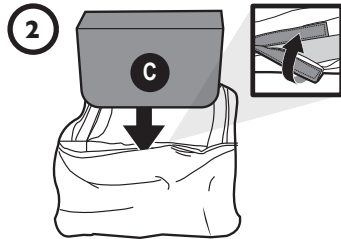
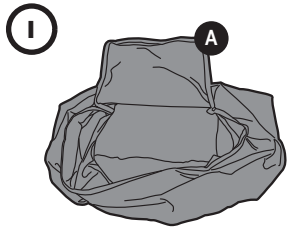
Insérez une mousse pour un bras latéral (B).  
Fermez la poche du bras latéral à l'aide des crochets autoadhésifs.

Inserte el primer reposabrazos de espuma (B).  
Cierre el bolsillo del respaldo de espuma utilizando los ganchos autoadhesivos.

**5** Insert Base Foam (D).  
Insérez la mousse de base (D).  
Inserte el asiento de espuma (D).

**6** Smooth and adjust slipcover to line up with the corners of all foam pieces  
Lissez et ajustez la housse pour qu'elle s'aligne avec les coins de toutes les pièces en mousse  
Alise y ajuste la funda para que se alinee con las esquinas de todas las piezas de espuma

- Zip/Unzip all the way to open and close.
- Fermez/ouvrez complètement la fermeture éclair.
- Cierre/abra la cremallera hasta el final.



# CARE INSTRUCTIONS / INSTRUCTIONS D'ENTRETIEN / INSTRUCCIONES PARA EL CUIDADO

Cold Water, Gentle Cycle, NO BLEACH, NO IRONING.  
Regular Detergent, Tumble Dry Low Heat or Air Dry

Lavez à l'eau froide, cycle doux, PAS DE JAVELLISANT, NE PAS REPASSER.  
Détergent ordinaire, sécher par culbutage ou à l'air.

Lavar en agua fría, utilizar un programa para prendas delicadas, NO USAR LEJÍA, NO PLANCHAR.  
Detergente habitual, secar en secadora con baja temperatura o secar al aire



Machine wash  
cold, gentle cycle  
Lavage à la machine :  
eau froide, cycle doux  
Lavado a máquina:  
agua fría, programa  
para prendas delicadas



Do not bleach  
Pas de javellisant  
No usar lejía



Tumble dry,  
delicate  
Sécher par culbutage,  
cycle délicat  
Secadora: programa  
para prendas delicadas



Do not iron  
Ne pas repasser  
No planchar

© 2021 Delta Children's Products Corp.  
114 West 26<sup>th</sup> Street  
New York, NY 10001

Customer Experience Center  
(646) 859-0320  
email: g2cs@deltachildren.com

Customer Experience Center  
phone: (646) 859-0320  
email: gcs@DeltaChildren.com

DELTA  CHILDREN

www.DeltaChildren.com

Please retain information for future reference.  
Colors and styles may vary.  
**MADE IN CHINA**

Veillez conserver ces informations pour consultation ultérieure.  
Les couleurs et les styles peuvent varier.  
**FABRIQUÉE EN CHINE**

Por favor, conserve esta información para futuras consultas.  
Los colores y estilos pueden variar.  
**FABRICADA EN CHINA**