

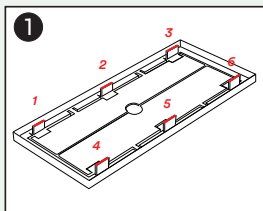
Add airflow adjustment to your existing **[Lite]** products.

*Hinges are designed to resist bending in either direction.

Ajoutez un réglage du flux d'air à vos produits **[Lite]** existants.

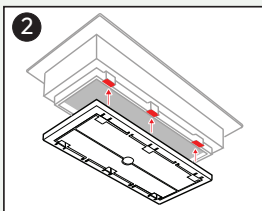
*Les charnières sont conçues pour résister à la flexion dans les deux sens.

Instructions / Instructions



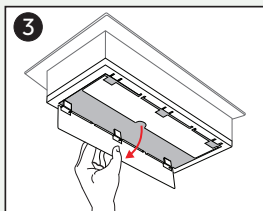
1. Position **Lite Damper** face down.
Locate protruding 6 prongs.

1. Placez la pièce, face en bas
trouvez les 6 broches.



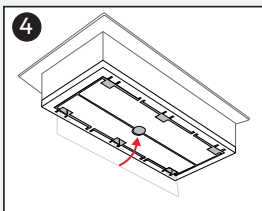
2. Align the Lite Damper prongs with vent. Apply pressure to secure.
Listen for snapping sound.

2. Alignez les broches et cliquez
en place.



3. Pull damper wings out to
maximize airflow.

3. Ouvrez les ailes pour augmenter
la ventilation.



4. Push damper wings in to
restrict airflow.

4. Pour diminuer la ventilation
poussez les ailes en haut.

WARNING

Once clipped onto vent, the damper cannot be removed.

ATTENTION

Une fois mise en place cette pièce est permanente.