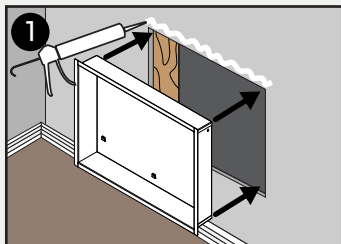


## Materials Needed / Matériel nécessaire

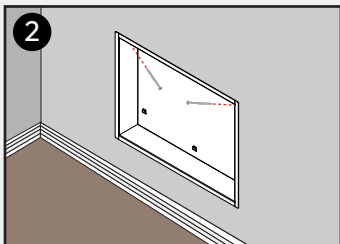
- Screw driver or drill / Tournevis ou perceuse
- Mounting screws / Vis

### \*IMPORTANT\*

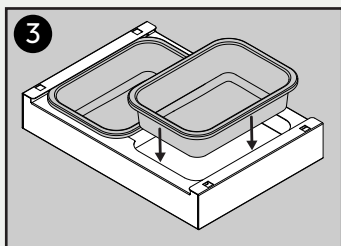
- For drywall surfaces ONLY / Pour les cloisons sèches uniquement
- DO NOT Install on floors! / NE PAS installer sur le sol !



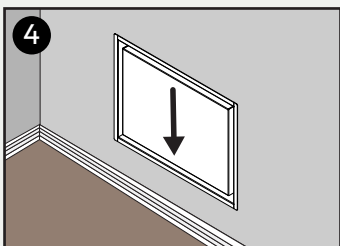
Apply adhesive around drywall opening and fit the **Body** inside.  
Appliquer l'adhésif autour de l'ouverture de la cloison sèche et ajuster le **Corps** à l'intérieur.



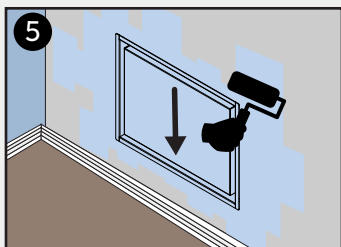
Ensure flange is flat to the wall. Use screws to fasten to studs.  
S'assurer que la bride est à plat contre le mur. Utiliser des vis pour la fixation sur les montants.



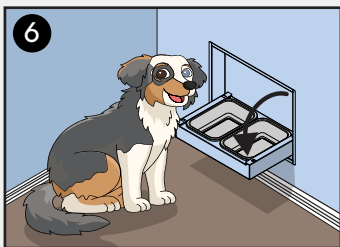
Insert **Bowls** into the **Tray**.  
Insérer les **Bols** dans le **Plateau**.



Slide **Tray** into **Body** until secured.  
Glisser le **Plateau** dans le **Corps** jusqu'à ce qu'il soit fixé.



Paint to match surrounding wall surface.  
Peinture assortie à la surface du mur environnant.



Remove and rotate **Tray** so **Bowls** face upward.  
Slide **Tray** back into place until secured.  
Retirer et tourner le **Plateau** de manière à ce que les **Bols** soient orientés vers le haut. Remettre le plateau en place en le faisant glisser jusqu'à ce qu'il soit fixé.

## Additional Support / Soutien supplémentaire

support@fittes.com / www.fittes.com

## Patent Information / Information sur les brevets

www.fittes.com/pages/patents



Made in Canada  
Fabriqué au Canada

