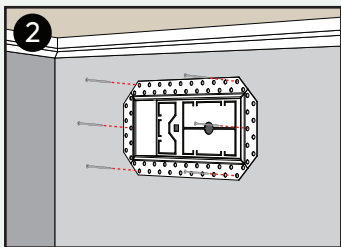
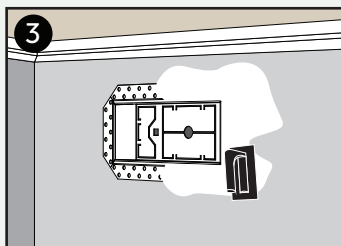


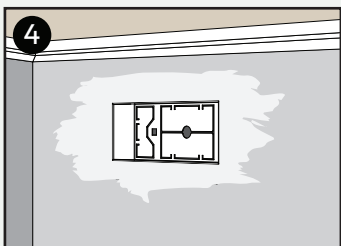
1
Dry-fit **Body** into duct opening.
Insérer le **Corps** dans l'ouverture de la cloison sèche.



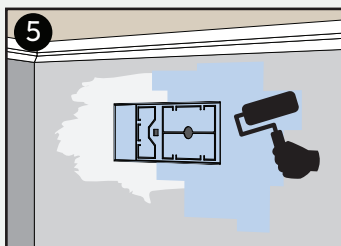
2
Ensure flange is flat to the wall. Use drywall screws to fasten.
Veillez à ce que la bride soit à plat contre le mur.
Utiliser des vis pour cloisons sèches pour la fixation.



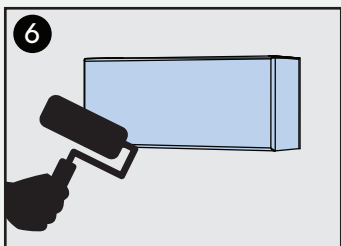
3
Use mud to cover flange surfaces. Wait to dry, then sand. Repeat as needed.
Utiliser de la boue pour couvrir les surfaces des brides. Attendre le séchage, puis poncer. Répéter l'opération si nécessaire.



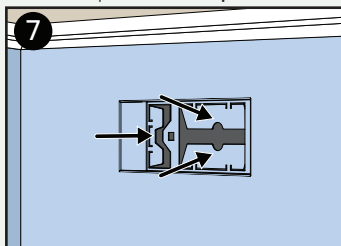
4
Sand mud so surface transitions smoothly. Repeat steps 3, 4 as needed.
Poncer la boue pour que la surface se transforme en douceur. Répéter les étapes 3 et 4 si nécessaire.



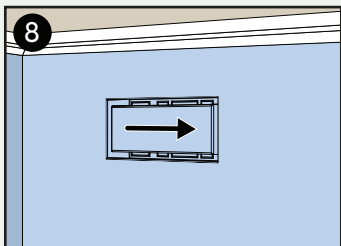
5
Paint **Body** to match surrounding wall surface. *If using wallpaper, do not cover **Body**.*
Peindre le **Corps** en fonction de la surface du mur environnant. *En cas d'utilisation de papier peint, ne pas recouvrir le **Corps**.*



6
Paint or wallpaper **Tray** to match **Base** and surrounding wall surface.
Peindre ou tapisser le **Plateau** pour l'assortir au **Corps** et à la surface murale environnante.



7
Adjust dampers to the open position.
Ajuster les amortisseurs en position ouverte.



8
Insert and slide **Tray** in place. Enjoy!
Insérer et faire glisser le plateau en place. Profitez-en!

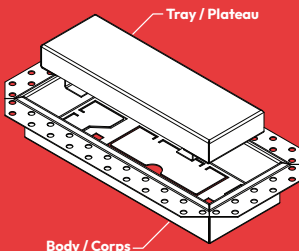
Control Air Flow* / *Contrôle du débit d'air

Slide to remove **Tray** and adjust dampers open and closed. For optimal air flow, push past 90°.

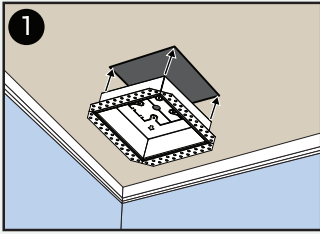
Glisser pour retirer le plateau et régler les volets en position ouverte ou fermée. Pour un flux d'air optimal, pousser au-delà de 90°.

Additional Support / Soutien supplémentaire
support@fittes.com / www.fittes.com

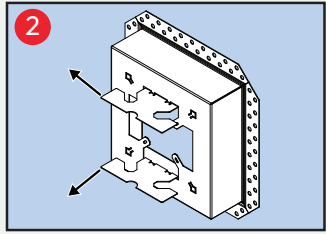
Patent Information / Information sur les brevets
www.fittes.com/pages/patents



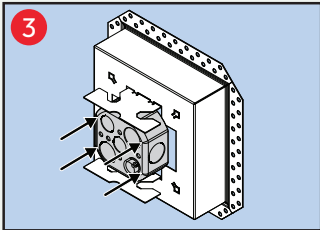
Body / Corps



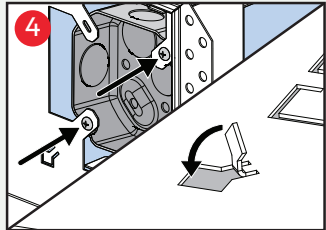
1
Dry-fit **Body** into duct opening.
Insérer le **Corps** dans l'ouverture de la cloison sèche.



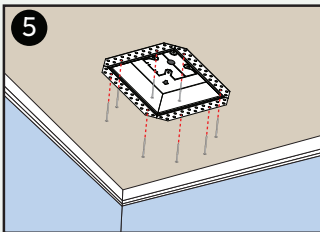
2
For use as Device Mount: Bend dampers outward.
A utiliser comme support d'appareil: Replier les amortisseurs vers l'extérieur.



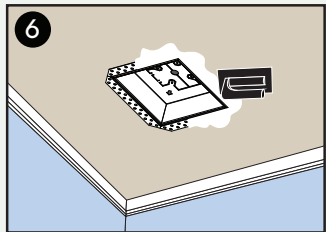
3
Optional: Fit octagonal electrical box onto rear of Flush Wall Vent.
En option: Monter la boîte électrique octogonale à l'arrière du Flush Wall Vent.



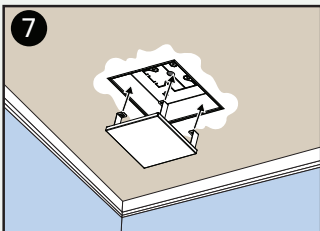
4
Optional: Secure using screw holes provided. Tabs can be folded flat and covered with mud in **Step 6**.
En option: Fixer à l'aide des trous de vis prévus à cet effet. Les languettes peuvent être pliées à plat et recouvertes de boue à l'étape 6.



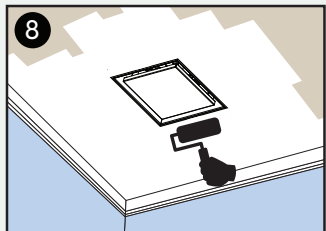
5
Ensure flange is flat to the wall. Use drywall screws to fasten.
Veillez à ce que la bride soit à plat contre le mur. Utiliser des vis pour cloisons sèches pour la fixation.



6
Use mud to cover flange surfaces. Wait to dry, then sand. Repeat as needed.
Utiliser de la boue pour couvrir les surfaces des brides. Attendre le séchage, puis poncer. Répéter l'opération si nécessaire.



7
Insert and slide **Tray** into place.
Insérer et faire glisser le **Plateau** en place.



8
Paint the **Body** and **Tray** to match ceiling colour and enjoy!
Peignez le **Corps** et le **Plateau** de la même couleur que le plafond et amusez-vous!

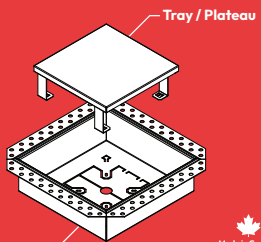
Control Air Flow* / *Contrôle du débit d'air

Slide to remove Tray and adjust dampers open and closed. For optimal air flow, push past 90°.

Glisser pour retirer le plateau et régler les volets en position ouverte ou fermée. Pour un flux d'air optimal, pousser au-delà de 90°.

Additional Support / Soutien supplémentaire
support@fittes.com / www.fittes.com

Patent Information / Information sur les brevets
www.fittes.com/pages/patents



Body / Corps

Tray / Plateau