

- Designed for light switches, outlets, ethernet and phone receptacles. / Conçu pour les interrupteurs, les prises de courant, les prises Ethernet et les prises téléphoniques.

*Instructions below illustrate the install of an outlet, install method is the same for all receptacle types. / Les instructions ci-dessous illustrent l'installation d'une prise, la méthode d'installation est la même pour tous les types de prises.

- Compatible with any screwless wall plate. / Compatible avec n'importe quelle plaque murale sans vis.

*Purchase wall plate seperately. Recommended Brands: Leviton, Lutron, Eaton. / Les instructions ci-dessous illustrent l'installation d'une prise, la méthode d'installation est la même pour tous les types de prises. Marques recommandées : Leviton, Lutron, Eaton.

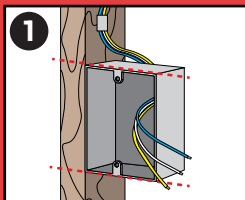


- Some preparation to receptacle box is required (see step 1). / Une certaine préparation de la boîte de prise de courant est nécessaire (voir étape 1).

- Best done prior to drywall installation. / Il est préférable de procéder à l'installation avant la pose des cloisons sèches

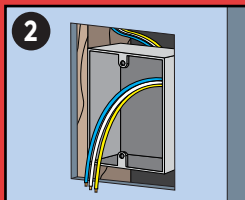
*Requires professional drywall taping install. / Nécessite l'intervention d'un professionnel pour la pose des cloisons sèches

Installation / Installation



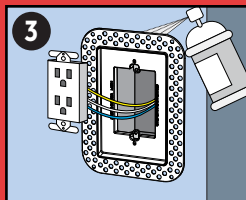
Ensure the receptacle box is installed flush to the studs.

Veiller à ce que la boîte de réception soit au même niveau que les montants.



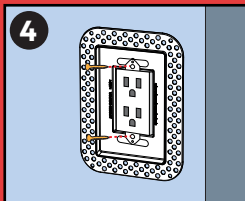
Cut opening in drywall to fit **Flush Drywall Receptacle Mount**.

Découpez une ouverture dans la cloison sèche pour y placer la **Flush Drywall Receptacle Mount**.



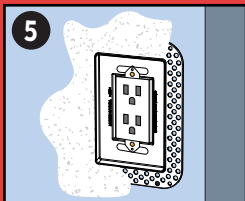
Ensure flange is flat to the wall. Use spray adhesive to fasten as needed.

S'assurer que la bride est bien à plat sur le mur. Utiliser de l'adhésif en aérosol pour fixer les éléments nécessaires.



Fasten the outlet to the receptacle box through the "T" shaped holes in the **Flush Drywall Receptacle Mount**.

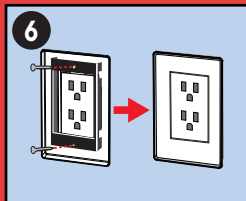
Fixer la prise à la boîte de prise de courant à travers les trous en forme de "T" du **Flush Drywall Receptacle Mount**.



Tape, mud to cover flange.

Once dry, sand. Repeat as needed then paint to match wall colour.

Appliquez du ruban adhésif et de la boue pour recouvrir la bride. Une fois sec, poncez. Répétez l'opération si nécessaire, puis peignez en fonction de la couleur du mur.



Fasten your screwless wall plate frame and snap on wall plate.

Fixez votre cadre de plaque murale sans vis et enclenchez la plaque murale.