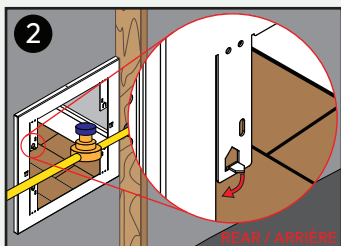
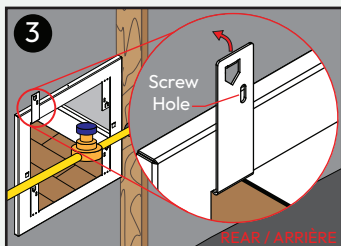


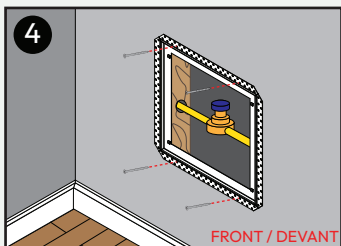
1  
Locate studs behind drywall and cut a hole.  
Dry-fit **Body** into opening. / Localisez les montants derrière la cloison sèche et découpez un trou. Fixer le **Corps** à sec dans l'ouverture.



2  
Bend all four small tabs 90 degrees towards the wall cavity.  
Pliez les quatre petites languettes à 90 degrés vers l'ouverture du mur.



3  
Bend large tabs 180 degrees so the small tabs puncture the wall. NOTE: Screw hole will line up with holes in the FRONT.  
Pliez les grandes languettes à 180 degrés de manière à ce que les petites languettes perforent le mur.



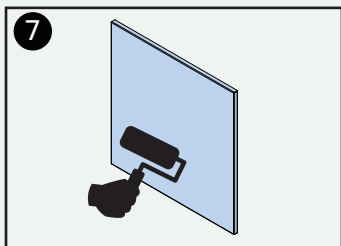
4  
Ensure flange is flat to the wall. Use drywall screws to fasten. / S'assurer que la bride est bien à plat contre le mur. Utiliser des vis pour cloisons sèches pour la fixation.



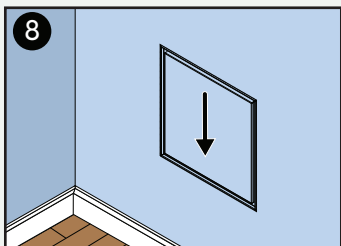
5  
Use mud to cover flange surface. Wait to dry, then sand. Repeat as needed. / Utiliser de la boue pour cloisons sèches pour couvrir la surface de la bride. Attendre le séchage, puis poncer. Répéter l'opération si nécessaire.



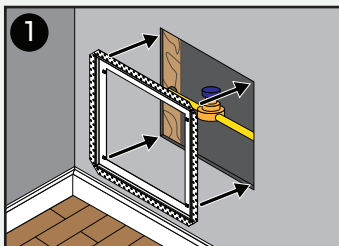
6  
Paint to match wall colour. If using wallpaper, do not cover **Body**. / Peindre en fonction de la couleur du mur. Si vous utilisez du papier peint, ne recouvrez pas le **Corps**.



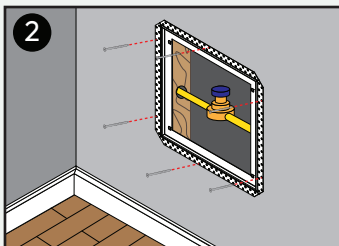
7  
Paint or wallpaper **Tray** to match **Body** and surrounding wall surface. / Peindre ou tapisser le **Plateau** pour l'assortir au **Corps** et à la surface murale environnante.



8  
Fix **Tray** in place by sliding it down until it locks. / Verrouillez le **Plateau** en place en le faisant glisser vers le bas jusqu'à ce qu'il soit verrouillé.



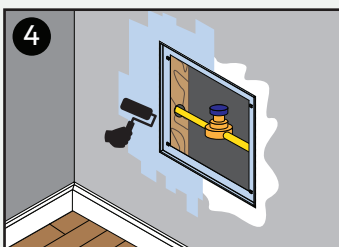
1  
Locate studs behind drywall and cut a hole.  
Dry-fit **Body** into opening. / Localisez les montants derrière la cloison sèche et découpez un trou. Fixer le **Corps** à sec dans l'ouverture.



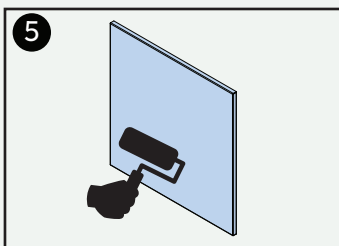
2  
Ensure flange is flat to the wall. Use drywall screws to fasten. / S'assurer que la bride est bien à plat contre le mur. Utiliser des vis pour cloisons sèches pour la fixation.



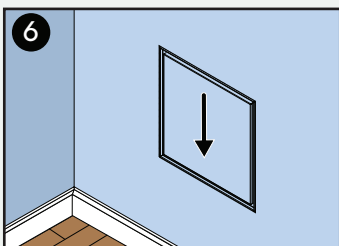
3  
Use mud to cover flange surface. Wait to dry, then sand. Repeat as needed. / Utiliser de la boue pour cloisons sèches pour couvrir la surface de la bride. Attendre le séchage, puis poncer. Répéter l'opération si nécessaire.



4  
Paint to match wall colour. If using wallpaper, do not cover **Body**. / Peindre en fonction de la couleur du mur. Si vous utilisez du papier peint, ne recouvrez pas le **Corps**.



5  
Paint or wallpaper **Tray** to match **Body** and surrounding wall surface. / Peindre ou tapisser le **Plateau** pour l'assortir au **Corps** et à la surface murale environnante.



6  
Fix **Tray** in place by sliding it down until it locks. / Verrouillez le **Plateau** en place en le faisant glisser vers le bas jusqu'à ce qu'il soit verrouillé.

## Additional Support Soutien Supplémentaire

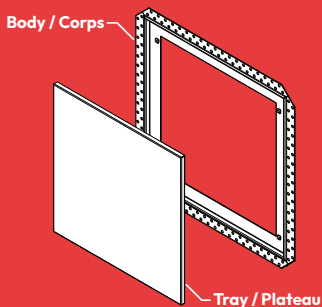
[support@fittes.com](mailto:support@fittes.com) / [www.fittes.com](http://www.fittes.com)

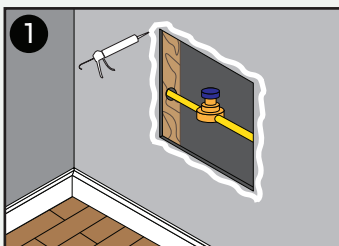
## Patent Information Informations sur les Brevets

[www.fittes.com/pages/patents](http://www.fittes.com/pages/patents)

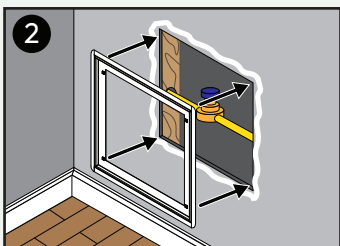


Made in Canada  
Fabriqué au Canada

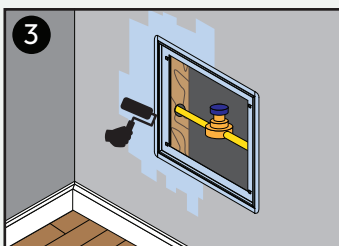




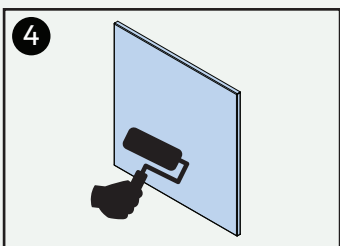
1 Locate studs behind drywall and cut a hole. Apply adhesive around the perimeter of the opening. / Localisez les montants derrière la cloison sèche et découpez un trou. Appliquez l'adhésif sur le périmètre de l'ouverture de la cloison sèche.



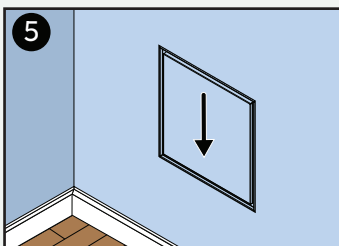
2 Dry-fit **Body** into opening. Fixer le **Corps** à sec dans l'ouverture.



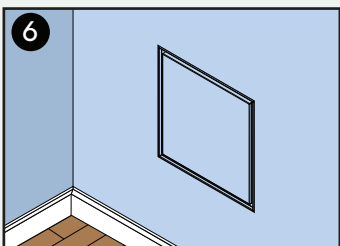
3 Paint to match wall colour. If using wallpaper, do not cover **Body**. / Peindre en fonction de la couleur du mur. Si vous utilisez du papier peint, ne recouvrez pas le **Corps**.



4 Paint or wallpaper **Tray** to match **Body** and surrounding wall surface. / Peindre ou tapisser le **Plateau** pour l'assortir au **Corps** et à la surface murale environnante.



5 Lock **Tray** in by sliding in place. / Verrouillez le **Plateau** en le faisant glisser en place.



6 Enjoy! / Appréciez!

## Additional Support Soutien Supplémentaire

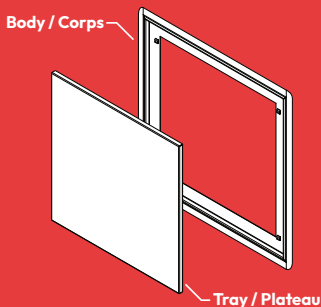
[support@ariavent.com](mailto:support@ariavent.com) / [www.ariavent.com](http://www.ariavent.com)

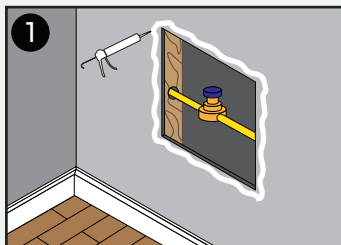
## Patent Information Informations sur les Brevets

[www.ariavent.com/pages/patents](http://www.ariavent.com/pages/patents)

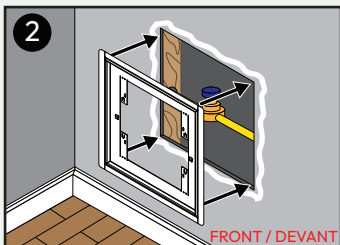


Made in Canada  
Fabriqué au Canada

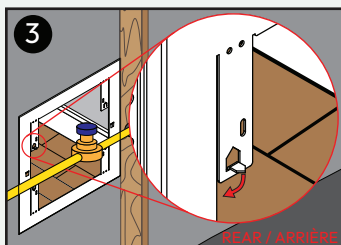




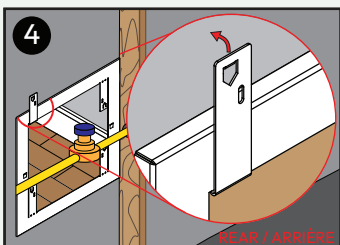
1 Locate studs behind drywall and cut a hole. Apply adhesive around the perimeter of the opening. / Localisez les montants derrière la cloison sèche et découpez un trou. Appliquez l'adhésif sur le périmètre de l'ouverture de la cloison sèche.



2 Dry-fit **Body** into opening. Fixer le **Corps** à sec dans l'ouverture.



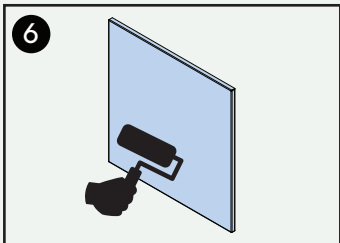
3 Bend all four small tabs 90 degrees towards the wall cavity. / Pliez les quatre petites languettes à 90 degrés vers l'ouverture du mur.



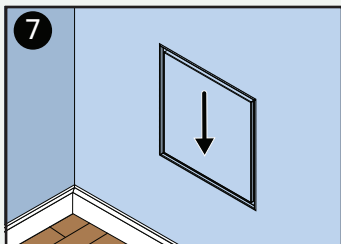
4 Bend large tabs 180 degrees so the small tabs puncture the wall. / Pliez les grandes languettes à 180 degrés de manière à ce que les petites languettes perforent le mur.



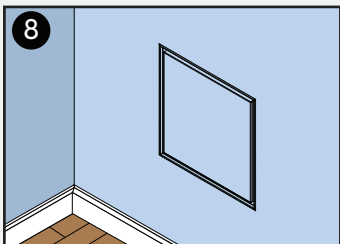
5 Paint to match wall colour. If using wallpaper, do not cover **Body**. / Peindre en fonction de la couleur du mur. Si vous utilisez du papier peint, ne recouvrez pas le **Corps**.



6 Paint or wallpaper **Tray** to match **Body** and surrounding wall surface. / Peindre ou tapisser le **Plateau** pour l'assortir au **Corps** et à la surface murale environnante.



7 Lock **Tray** in by sliding in place. / Verrouillez le **Plateau** en le faisant glisser en place.



8 Enjoy! / Appréciez !

**Additional Support**  
**Soutien Supplémentaire**  
support@ariavent.com / www.fittes.com

**Patent Information**  
**Informations sur les Brevets**  
www.fittes.com/pages/patents



Made in Canada  
Fabriqué au Canada