



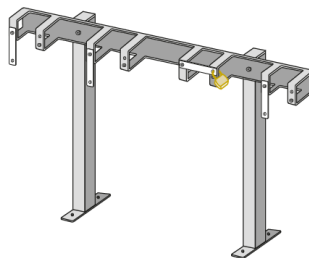
Technisches Datenblatt und Planungshelfer:

Stand: 1.3.2021

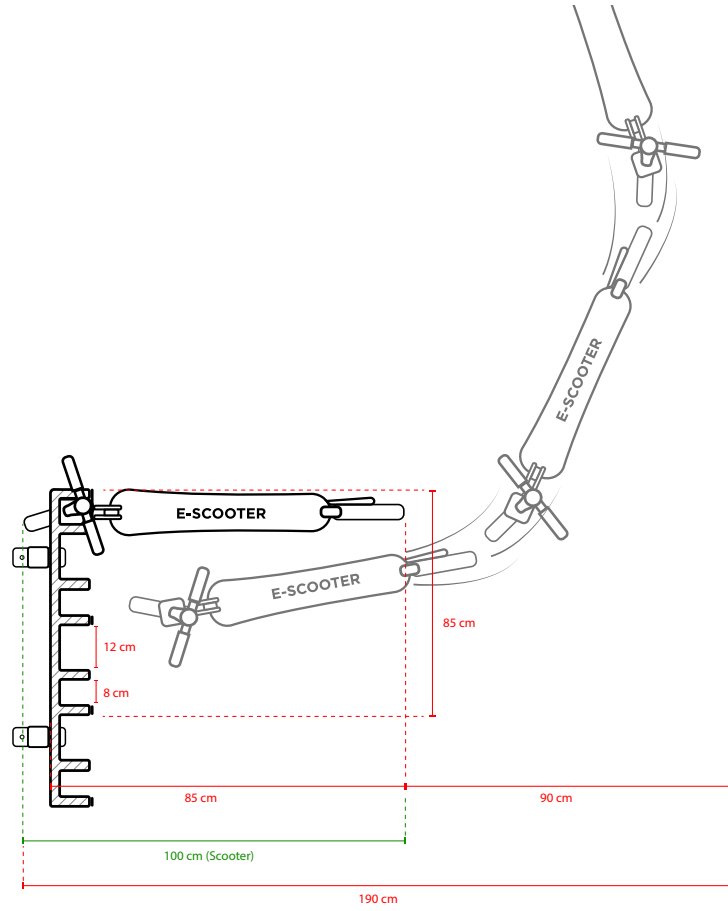
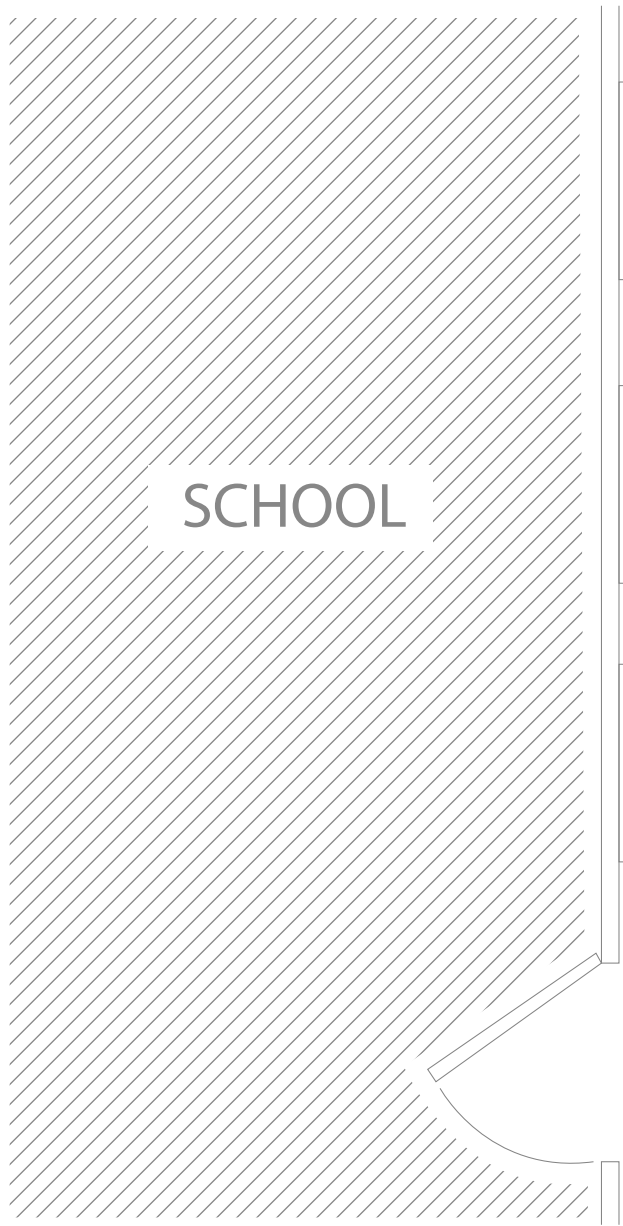
Rollerstände mit 4 versperrbaren Stellplätzen für e-Scooter u. Tretrroller: **Befestigung Bodensteher**

Beschreibung:

Schiene mit 4 Stellplätzen in Reihe angeordnet, mit drehbarem Verschlussbügel je Stellplatz, optional mit einem Vorhängeschloss (Ø 6 mm) oder Fahrradschloss versperrbar. Zur Montage werden zwei Bodensteher benötigt, zwei Verbindungs-Bohrungen sind vorhanden.



Parameter	Wert
Artikelnummer	eS4BOD60
GTIN	9120120490763
Anzahl Stellplätze	4
Befestigung	2x Bodensteher
Material	rostfreier Stahl, verzinkt
Gewicht	5,8 kg
Länge	855 mm
Montagehöhe	60cm über Bodenoberkante
Farbe	verzinkt, die Farbe daher silbergrau
Durchmesser Stellplatz (für Lenkerstangen)	82 x 72 mm
Maße Bodensteher Montageplatten	140 x 50 mm
Abstand der Bohrlöcher (Montageplatte)	90 mm
Durchmesser Bohrlöcher (Bodenmontage)	11 mm



4 Slots | Bird's Eye View

