

[www.switchbot.jp](http://www.switchbot.jp)  
V1.0-2312

# SwitchBot 水漏れセンサー

## 取扱説明書

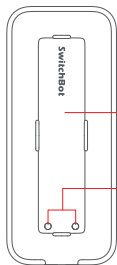


このたびは、SwitchBot製品をお買い上げいただき、誠にありがとうございます。取扱説明書をよくお読みの上、正しく安全にお使いください。

## 目次

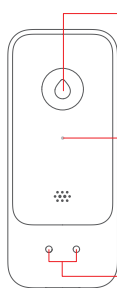
各部のなまえ	01
パッケージ内容	03
お使いになる前に	04
使いかた	05
LED表示ランプ	13
電池交換	14
初期化	15
ファームウェアアップデート	16
困ったときは	17
製品仕様	19
保証	20
アフターサービス	22

## 各部のなまえ



電池カバー

底部プローブ  
水漏れを検知する



ボタン

長押し: ペ어링モードに入る  
短押し: デバイスの動作状態をテスト、警告音をミュート

表示ランプ

デバイスのステータスを表示する

上部プローブ

水滴を検知する

※イラストは説明イメージのため、実際とは多少異なる場合があります。また、製品及び取扱説明書は改良のため予告なく変更する場合があります。

## パッケージ内容



本体×1



取扱説明書×1



単4電池×2



サポートカード×1



三角オープナー×1

## お使いになる前に

- スマホやタブレットのBluetoothバージョンが4.2以上であることを確認してください。
- 下記のQRコードをスキャンして、SwitchBotアプリをダウンロードしてください。
- SwitchBotのアカウントにログインもしくは作成してください。



iOS 14.0+

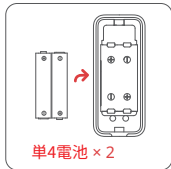


Android OS 5.0+

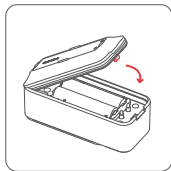
## 使いかた

### 電池の取り付け&デバイスをテスト

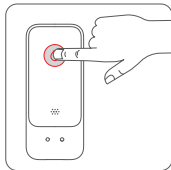
- ① 電池のプラス・マイナスを確認して正しく入れます。



- ② 電池カバーをしっかりと閉めます。



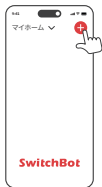
- ③ 本体のボタンを押して、警告音を鳴り、表示ランプが2回点滅すると、水漏れセンサーが正しく動作しています。



ボタンを1回押す

## デバイスを追加

SwitchBotアプリを開き、ホーム画面の右上の「+」をタップし、指示に従ってデバイスを追加してください。



- SwitchBotアプリは定期的に更新されます。実際のガイドに従ってデバイスを追加してください。
- デバイスを正常に使用するため、アカウントの登録やデバイスの追加が必要です。ユーザー様の個人情報が漏洩することはありません。

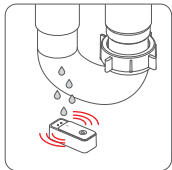
## 設置する

検知したい水平な場所に、本体を上向きに置いてください。

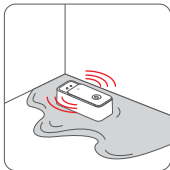


## 水漏れ検知

水漏れを検知すると、警告音が鳴ります。  
SwitchBotアプリから水漏れアラート通知が届きます。



水滴アラート

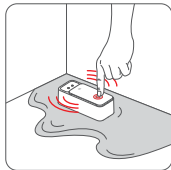


水漏れアラート

**ご注意:** アラート状態が解除するまで、5分ごとに警告音を鳴ります。アラート間隔時間はSwitchBotアプリから設定できます。

## アラートをミュート

アラートが作動するとき、ボタンを押して5分間ミュート可能です。5分後また水漏れを検知すると、警告音を鳴ります。



## アラート解除

本体表面の水を拭くと、アラートを解除できます。  
アプリからアラート通知が届きます。

## アプリ機能

水漏れセンサーの画面からデバイスの状態（水漏れ、オンラインなど）やアラート履歴を確認できます。

アラート設定から警告音の音量、間隔時間、鳴り続ける時間を設定できます。

アプリから低電力通知が届いたら、電池を交換する必要があります。

## 音声コントロール

QRコードをスキャンして、より多くの音声コマンド例をご覧ください。





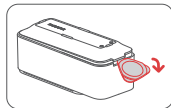
## LED表示ランプ

LED表示ランプ	デバイス状態
○ 白く点滅	電源を入れる
○ 白く高速で点滅 (120秒間)	インターネット 接続中
○ 白く高速で点滅 (15秒間)	デバイスを 再起動
● 赤く高速で点滅	アラート動作中
● 赤く高速で2回点滅	テスト中

## 電池交換

アプリから低電力通知が届いたら、電池を交換する必要があります。

1. ツールを使って電池カバーをこじ開けます。  
※ 本体内部への水の浸入を防ぐため、電池カバーをしっかりと閉める必要があります。
2. 新しい電池を入れて、電池カバーをしっかりと締めます。ボタンを押して、デバイスは正常に動作できるかをテストします。



※ 使用済みの電池を捨てる時：電池の端子部分にテープを貼り絶縁して捨ててください。市町村によってごみの捨て方が異なりますので、その指示に従ってください。

## 初期化

ボタンを15秒間長押しして、表示ランプが2秒間点灯し、ブザーが2秒間鳴ったら、デバイスは初期化されます。

## ファームウェアアップデート

より快適にご利用いただくため、常にファームウェアを最新のバージョンにアップデートすることをおすすめします。アップデートが利用できるようになると、通知が届きます。ファームウェアのアップデートを行う際は、SwitchBot製品のバッテリー残量が十分なことを確認し、スマホをデバイスに近づけて行ってください。

## 困ったときは

**Q1:** 水漏れセンサーが正しく動作できない。

**A:**

- ① 電池の向きが正しいになっているかを確認してください。
- ② 電池残量が低下しているかを確認してください。

**Q2:** Wi-Fiに接続できない、または接続不安定。

**A:**

- ① 2.4GHzにのみ対応しています。5GHzに対応しません。
- ② Wi-Fi名やパスワードが正しいかを確認してください。
- ③ 水漏れセンサーがルーターの接続範囲内にあることを確認してください。

**Q3:** アプリ通知が届かない、または遅れて届く。

**A:**

- ① アプリ通知が許可されているかを確認してください。
- ② ネットワークの接続状態が良好、デバイスはWi-Fiの対応範囲内であることを確認してください。

詳しくは下記のQRコードまたはウェブサイトにてご確認ください。

<https://support.switch-bot.com/hc/ja/categories/18722423710231>



## 製品仕様

色：ホワイト

材料：ABS

本体寸法：78×29×32mm

本体重量：68g

防水等級：IP67

運転音：100dB

電源：単4電池×2

電池寿命：約2年

動作温度：0℃～40℃

相対動作湿度：0～99%

通信方式：

2.4GHz Wi-Fi、Bluetooth Low Energy 4.2以降

対応OS：iOS 14.0以降、Android OS 5.0以降、

watchOS 4.0以降

## 保証

保証期間はご購入日から1年間となります。保証期間内は製品の交換・返品・返金等の対応が可能です。ただし、以下のいずれかに該当する場合は保証範囲外となります。予めご了承ください。

1. 不適切な取り扱いや誤用・乱用等による故障や損傷
2. 不適切な使用環境での使用や保管等による故障や損傷(例えば：水気のある環境下での使用や、デバイスを設置する際に落下させたことによる故障)
3. 不当な修理や改造・分解及び異常電圧等に起因する故障や損傷
4. 本製品仕様に適合しないサードパーティのコンポーネントまたは製品との併用に起因する故障や損傷

- 5.弊社が発行するガイドラインの範囲を超えた製品の操作に起因する故障や損傷
- 6.火災・地震・水害及び盗難等の災害による故障や損傷
- 7.電池などの消耗部品または経時的に劣化が当然予測される部品
- 8.公式サイトや正規取扱店舗以外のルートでご購入の場合(例えば:中古屋での購入など)
- 9.その他弊社の責任とみなされない故障や損傷

## アフターサービス

製品についてのご意見とご不明な点等がございましたら、下記の方法でお気軽にお問い合わせください。

① SwitchBotアプリのプロフィールの「ヘルプとフィードバック」

フィードバックにはスマホスクリーンの録画機能があります。ご利用中に動作不良等の問題がございましたら、迅速に問題を判明させて頂くため、是非ご利用ください。

② サポートメールアドレス：  
[support@switchbot.jp](mailto:support@switchbot.jp)

③ サポートウェブサイト：  
[support.switch-bot.com/hc/ja](https://support.switch-bot.com/hc/ja)

## ※お客様の個人情報のお取り扱いについて

弊社はお客様の個人情報を、弊社製品のご相談への対応や修理及びその確認などに利用させていただき、これらの目的のためにご相談内容の記録を残すことがあります。ご提供いただいた個人情報は適切に管理し、お客様の個人情報の保護に万全を尽くしてまいります。