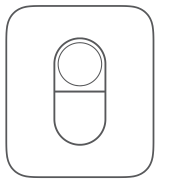


SwitchBot リモートボタン

取扱説明書



このたびは、SwitchBot製品をお買い上げいただき、誠にありがとうございます。取扱説明書をよくお読みのうえ、正しく安全にお使いください。

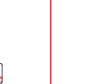
パッケージ内容



リモートボタン
× 1



取扱説明書
× 1



両面テープ
× 2



CR2450
ボタン電池
(本体に装着済み)
× 1



ホルダー
× 1



(2×3)
メモシール× 1

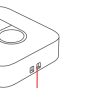
各部のなまえ



凹型ボタン
凸型ボタン



電池ボックス



ストラップホール

使用方法

1. ご使用前に

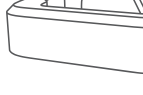
- 下図のQRコードをスキャンして、SwitchBotアプリをダウンロードしてください。
- SwitchBotのアカウントをログインもしくは作成してください。



iOS 11.0+

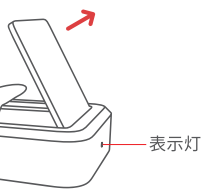


Android 5.0+



Android 5.0+

2. 電池カバーを取り外し、電池の絶縁シートを抜き取ります。図示の位置にある表示灯が点滅します。



表示灯

3. 電池カバーを取り付けてから、スマホのBluetoothをオンにしてください。SwitchBotアプリを開いてホーム画面の右上にある「+」アイコンをタップして、デバイスの追加画面に入ります。リモートボタンのアイコンをタップして、指示に沿ってデバイスを追加します。

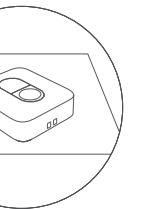


表示灯

使用シーン

リモートボタンは様々な使用シーンがあります。

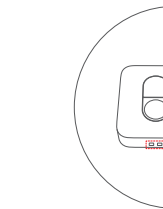
①卓上に置きます。



②両面テープのはくり紙をはがし、平らな面にホルダーを貼ります。貼り付け後、はずれないように30秒以上強く押し付けて、取付状態を確認してください。リモートボタンはホルダーに収納できます。



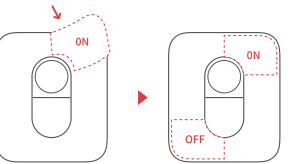
③ストラップを付けて持ち運びができます。ストラップは別途購入が必要です。



www.switchbot.jp

V2.0-2206

④リモートボタンにメモシールを貼って、書き込みができます。



デバイスとのペアリング

リモートボタンで、SwitchBotポット/SwitchBotカーテンなどのSwitchBotデバイスを制御できます。

ペアリングを行う際に、リモートボタンとスマホをペアリングしたいSwitchBotデバイスの近くに置いてください。SwitchBotアプリで「リモートボタン」>「設定」>「凸型ボタン」または「凹型ボタン」の順にタップすると、周りにあるペアリング可能なSwitchBotデバイスをスキャンします。アプリのガイドに従って、ペアリングとアクション設定を行ってください。

キーマッピング

2つのボタンが異なるデバイスとのペアリングができます。しかし、1つのボタンが1つのアクションしか設定できません。

例えば、凹型ボタンがSwitchBotカーテンの「開」または「閉」アクションを設定し、凸型ボタンがSwitchBotポットの「押す」アクションを設定します。

低電力提示

電池残量が少なくなった際に、SwitchBotアプリのリモートボタンに電池切れのマークが表示されます。電池残量低下の提示が来たら早めに交換してください。

初期化

2つのボタンを同時に押して表示灯が点滅になり、15秒ほど長押しします。点滅が消えると、指を離してください。表示灯が1.5秒ほど点灯し、「ビー」の提示音が鳴らすと、初期化が完了します。



※初期化すると、すべての設定とペアリング記録が削除されますので、ご注意ください。SwitchBotデバイスをコントロールするには、改めてデバイスとのペアリングを行う必要があります。

製品仕様

製品型番:W0301700

色:ホワイト

材料:紫外線耐性のABS樹脂

本体寸法:37.1×43.1×13.4mm

本体重量:17.7g(電池含む)

電池:CR2450

通信方式:Bluetooth Low Energy

保証

保証期間がご購入日から1年間になります。保証期間内には製品の交換・返品・返金等をお応えいたします。ただし、以下のいずれかに該当する場合は保証範囲以外でございます。

- 1.不適切な取り扱いや誤用・乱用等による故障や損傷
- 2.不適切な使用環境での使用や保存等による故障や損傷(例えば:水のかかる環境で使用したり、デバイスを取り付けする時の落下による故障)
- 3.不当な修理や改造・分解及び異常電圧等に起因する故障や損傷

- 4.本製品仕様に適合しないサードパーティのコンポーネントまたは製品との併用に起因する故障や損傷
- 5.弊社が発行するガイドラインの範囲を超えた製品の操作に起因する故障や損傷
- 6.火災・地震・水害及び盗難等の災害による故障や損傷
- 7.電池などの消耗部品または経時的に劣化が当然予測される部品
- 8.公式サイトや店舗以外の方式でご購入の場合(例えば:中古屋で購入など)
- 9.その他当社の責任とみなされない故障や損傷

アフターサービス

製品についてのご意見とご不明な点等がございましたら、下記の方法でお気軽にお問い合わせください。

①SwitchBotアプリのプロフィールの「フィードバック」

フィードバックにはスマホスクリーンの録画機能があります。ご利用中に動作不良等の問題がございましたら、迅速に問題を判明させて頂くため、是非ご利用ください。

②サポートメールアドレス:
support@wondertechlabs.com

③サポートウェブサイト:
support.switch-bot.com/hc/ja

※お客様の個人情報のお取り扱いについて

弊社はお客様の個人情報を、弊社製品のご相談への対応や修理及びその確認などに利用させていただき、これらの目的のためにご相談内容の記録を残すことがあります。ご提供いただいた個人情報は適切に管理し、お客様の個人情報の保護に万全を尽くしてまいります。