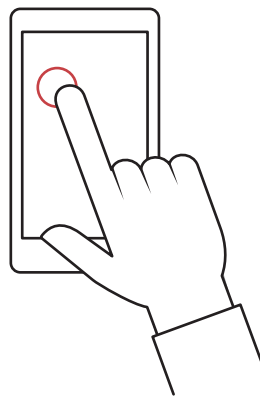
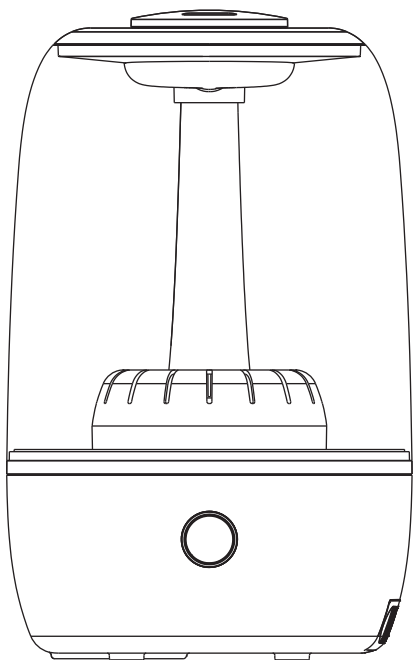


www.switchbot.jp

SwitchBot スマート加湿器

取扱説明書



安全のためのご注意

安全にお使いいただくために必ずお守りください

お買い上げありがとうございます。本商品を快適に、また安全にお使いいただくために、本説明書をよくお読みになり、正しくお使いください。また、本説明書は一度お読みになった後も、すぐ取り出せる場所に保管し、商品について不明な点があった場合は読み返してください。

- 本製品は室内用及び家庭用です。屋外や業務目的で使用しないでください。
- 水を入れずに空だきはしないでください。
- 水タンク内の水は毎日新しい水道水を入れ換えてください。
- カーペットや布団の上、傾斜があって不安定な場所では使用しないでください。
- 電気製品、家具、壁など場所の近くに使用しないでください。
- 子供だけで使わせたり、幼児の手の届くところで使用しないでください。
- ぬれ手でACアダプターを抜き差ししないでください。
- 使用しないときはACアダプターをコンセントから抜いてください。
- ミストの吹出し口をふさがないでください。
- 修理技術者以外は、絶対に分解したり改造したりしないでください。
- 長時間、加湿しすぎないように注意してください。室内が多湿になり、結露やカビ・雑菌の繁殖、故障の原因になります。
- 商品を乾燥させる場合は、直接日に当てず、陰干しでおこなってください。
- 本体を水に浸したり、丸洗いしないでください。

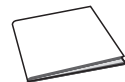
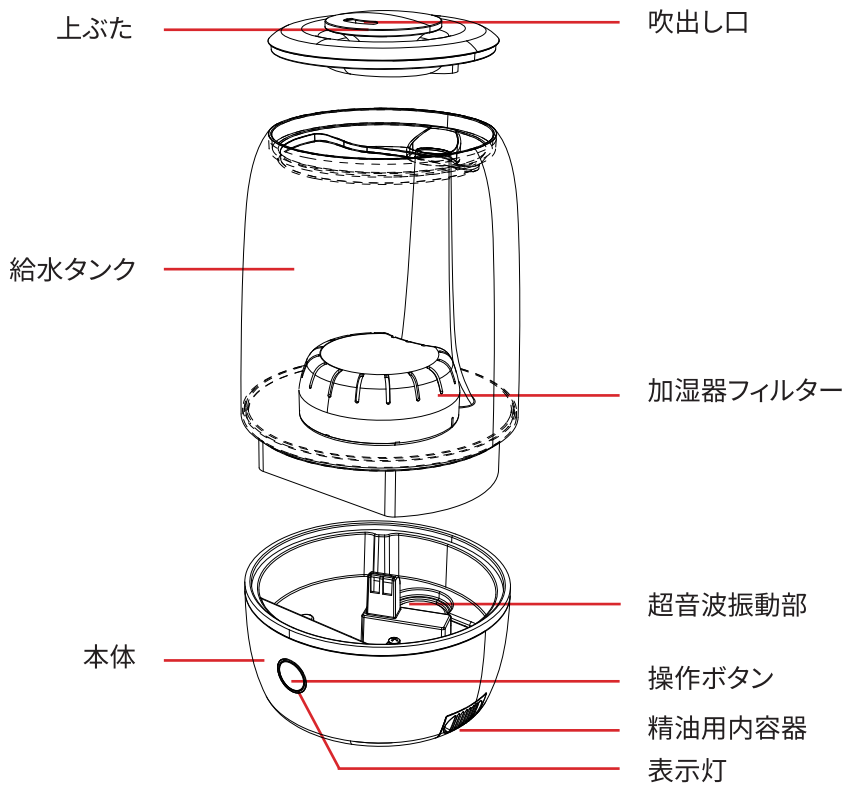
セットアップのご注意

本製品をワイヤレスルーター、Bluetooth製品、電子レンジなど2.4GHz製品の近くに使用した場合、信号が影響を受ける可能性があります。本製品をこれらのタイプの製品から遠ざけることをおすすめます。

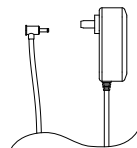
仕様

商品名	スマート加湿器
型番	W0801800
電源	100-240V~ 50/60Hz
容量	3.5L
定格加湿能力	≥200mL/h
消費電力	24W
寸法	180×180×295mm

各部のなまえ



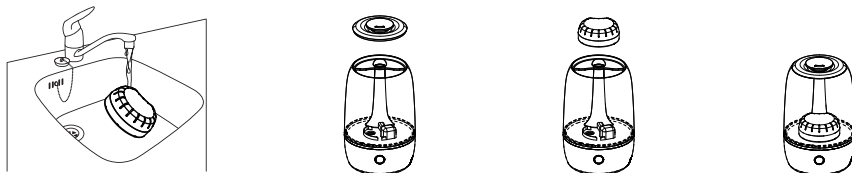
取扱説明書



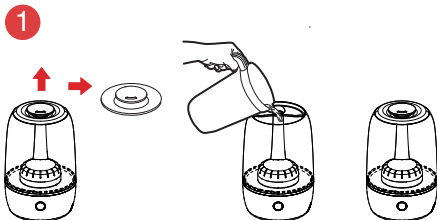
ACアダプター

ご使用方法

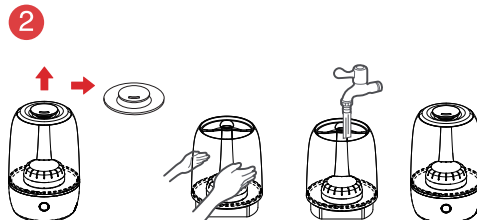
1、加湿器フィルターを給水タンク底のフィルター台に組み立てます。



2、下記の方法に従って、水を入れます。(2つの方法があります)



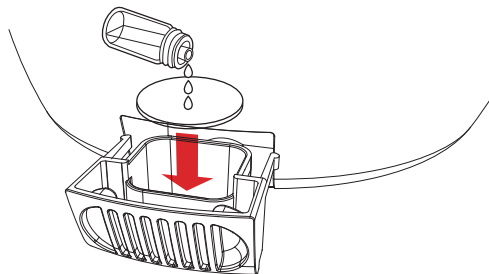
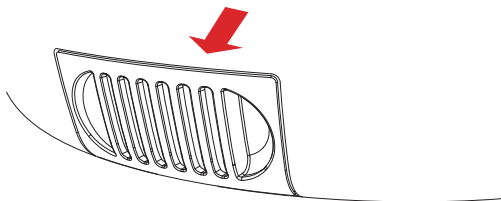
- (1) 上ぶたを取り外します。
- (2) 水を溢さないように注意しながら(水位上限以下になるよう)、水タンクに水を注ぎます。
- (3) 上ぶたを取り付けします。



- (1) 上ぶたを取り外します。
- (2) 水タンクを両手で持ちます。
- (3) 水を溢さないように注意しながら(水位上限以下になるよう)、水道水を注水します。
- (4) 上ぶたを取り付けします。

オプション:お気に入りの精油(エッセンシャルオイル)を精油容器に数滴加えます。(※精油は別売)

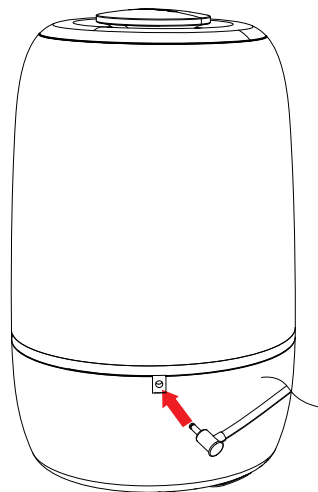
ご注意:精油を水タンクに加えるは故障の原因になりますので、ご使用にならないでください。精油の使用上の注意をよく読みご使用ください。誤用・乱用による故障は、サポート致しかねますのでご了承ください。



3、付属のACアダプターを、本体背面のDCジャックに接続してください。コンセントにACアダプターを差し込みます。ピープ音が鳴った後加湿器の電源が入ります。

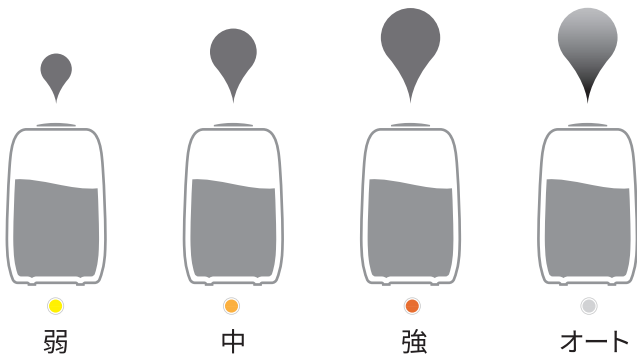
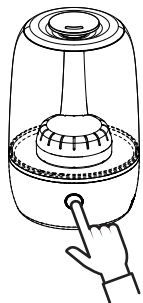
※ご注意:

安全にお使いいただくために、必ず付属のACアダプターを使用してください。



本体の操作

「操作ボタン」を押すごとに、好きなモードを選ぶことができます。



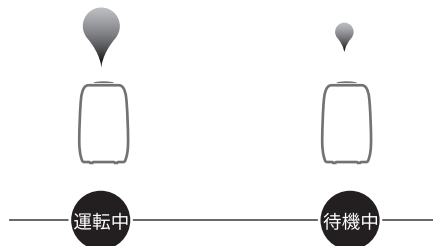
※給水タンクの水が無くなる場合、ご使用をお控え下さい。



水量不足

「オート」モードのしくみ

「SwitchBot」アプリで詳細条件が設定できます。

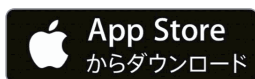


湿度が55%RH以上
(設定した条件)

「SwitchBot」アプリでの操作

App Store或いはGoogle Playから「SwitchBot」専用アプリをインストールします。アプリの「プロフィール」画面からSwitchBotアカウントをログインもしくは作成します。次は加湿器を追加します。詳細はWEBマニュアルにてご参照ください：

<https://support.switch-bot.com/hc/ja/articles/360039939573>

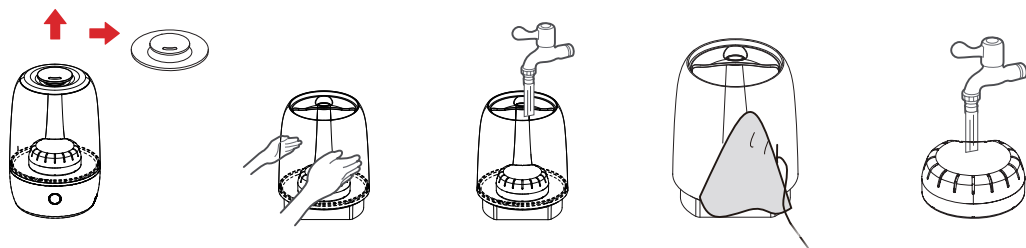


お手入れ方法

水タンクのお手入れ

ご使用終了時にはタンク内の水を空にします。3～5日に1回がお手入れの目安です。
開始する前に、電源を切り、ACアダプターをコンセントから抜いてください。

- (1) 上ぶたを取り外してから、水タンクとフィルターを取り外します。
- (2) 約3分の1位に水を入れ、すすぎ洗いをします。
- (3) 汚れがひどい場合は適量の家庭用中性洗剤で洗い、よくすすいでください。
- (4) 乾いた布で水をしっかりと拭き取ってください。



本体のお手入れ

柔らかい布で本体を乾拭きして、よく乾燥させてください。ご使用中にミストが途切れることがある場合、綿棒などで吹出し口をクリーニングしてください。

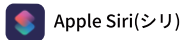
※洗剤をご使用の際に、必ず中性洗剤をご使用ください。塩素系・酸性・酵素系の洗剤は内部に残留した場合、有毒ガスなどを発生するおそれがあります。

その他の便利な使い方について

「SwitchBotスマート加湿器」はアプリではなく、Amazonアレクサ、Googleホーム、Siriショートカット、IFTTTからも利用できます。

また、スマートスピーカーの便利な活用方法についても記載しているので下記のガイドをご参考ください。

<https://support.switch-bot.com/hc/ja/sections/360005960714>



返品・交換について

保証期間は、本製品を新規でお買い上げいただいた日より1年間です。ただし、以下のいずれかに該当する場合は保証範囲外となります。

- (1) 使用上の誤りまたは本書や専用アプリ内の注意書きに従わない使用による故障および損傷。
- (2) ご購入後の輸送、移設、取り付け時の落下などによる故障および損傷。
- (3) 弊社以外による分解や修理、改造による故障および損傷。
- (4) 他の機器や他のソフトが原因の故障および損傷。
- (5) 一般家庭以外で使用された場合の故障および損傷。
- (6) 汚損による故障および損傷。不適切な使用による消耗および磨耗した部品の交換。
- (7) 火災や天災、テロ、公害、異常電圧などによる故障および損傷。
- (8) その他、当社の責任とみなされない故障および損傷。

動作不良、使用方法不明、交換や返金などはアプリのプロフィール画面にある「フィードバック」よりご連絡ください。

※動作不良の場合は迅速な状況把握のため、不具合がわかる動画、写真やスクリーンショットの添付を一緒をお願いします。