

# MANUAL DE USUARIO

*Dispositivo de acondicionamiento de agua de red domiciliaria DVIGI AQUA.*



## ESPECIFICACIONES TÉCNICAS

*Reduce el sabor y el olor del agua de red domiciliaria.*

Reduce

**el 86,77% del cloro del agua de red**

*Para reducción de cloro, olor y sabor en aguas de entrada que contengan hasta 2,62 mg/l de cloro*

Capacidad / Caudal

**2 litros por minuto**

Presión mínima y máxima

**1 a 3 kg/cm<sup>2</sup> equivalente a 98 a 294 kPa.**

Vida útil

**14.000 litros o 18 meses**

Validez sin uso

**3 años**

# Instalación

## Existen 2 formas de instalación:

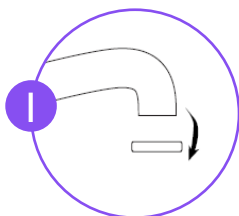
A. Instalación sobre mesada / cubierta / tarja

B. Instalación directa al flexible de agua fría

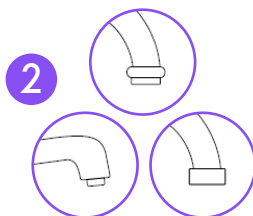
### Accesorios incluidos para la instalación:

1. Válvula de doble vía
2. Blister de adaptadores para grifos con rosca interna
3. Adaptador de goma para grifo con rosca externa o sin rosca
4. Manguera calidad atóxica
5. Instrumento para la apertura del dispositivo

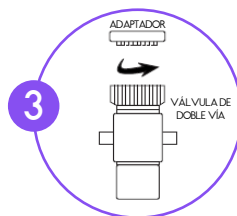
## A. Instalación sobre mesada / cubierta / tarja



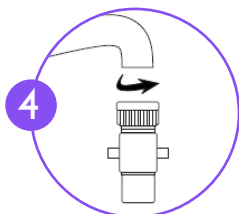
En caso de que su grifo posea corta chorro, retírelo utilizando una pinza.



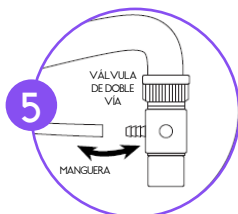
Dependiendo del tipo de rosca de su grifo, seleccione el adaptador correspondiente (Vea "tipo de roscas y adaptadores", pag. 3)



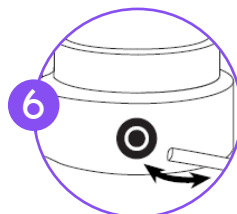
Una vez que haya seleccionado el adaptador enrosque la válvula de doble vía al mismo. Utilice teflón en las roscas para evitar el paso del agua por las hendiduras.



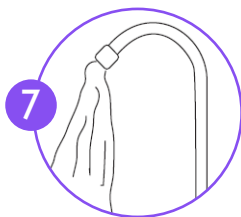
Enrosque el adaptador (previamente conectado con la válvula) a su grifo.



Coloque a presión un extremo de la manguera en el pico de la válvula de doble vía.



Inserte a presión el otro extremo de la manguera en la entrada del dispositivo.



- A. Abrir el agua del grifo y permita el paso por la válvula con su perilla vertical al suelo.
- B. Para que el agua salga por el dispositivo DVIGI, gire la perilla horizontal al suelo.

## Tipo de roscas y adaptadores:

Como seleccionar el adaptador según el tipo de rosca del grifo si usted tiene:

### GRIFO CON ROSCA INTERNA



- Retire el corta chorro presente en el extremo de salida de agua de su grifo. Usted recibió con el producto un blister de adaptadores. Determine el adaptador indicado de acuerdo al diámetro de su grifo.
- Enrosque el adaptador seleccionado a la válvula. Utilice teflón para evitar pérdidas por hendiduras.
- Enrosque el adaptador unido a la válvula de su grifo.

**Tener en cuenta: Los adaptadores del blister poseen un diámetro de 1,8 a 2,4 cm.**

### GRIFO CON ROSCA EXTERNA



- En caso de que su grifo posea corta chorro, retírelo para comenzar la instalación. Dependiendo del diámetro de su grifo usted puede:
  1. Colocar directamente la válvula a la rosca externa de su grifo, si el diámetro de la misma es de 2cm.
  2. Colocar el adaptador de goma incluido en su producto. El mismo se coloca a presión hacia arriba, y luego se ajusta con su abrazadera. Una vez colocado dicho adaptador de goma, podrá conectar la válvula de doble vía al mismo.

**Tener en cuenta: El adaptador de goma se adapta a grifos de hasta 2cm de diámetro.**

### GRIFO SIN ROSCA



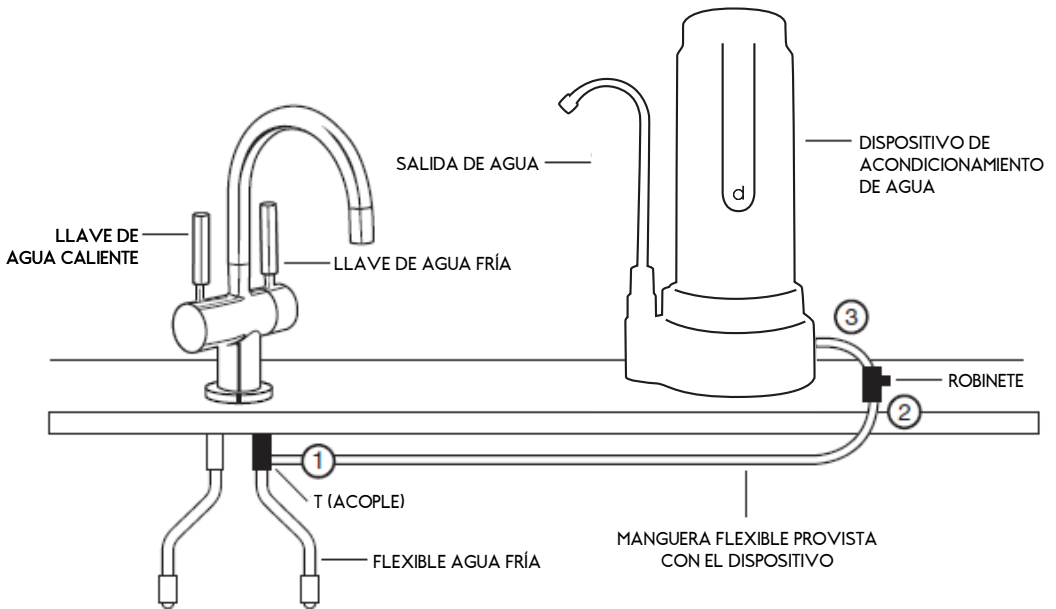
- Colocar el adaptador de goma incluido en su producto. El mismo se coloca a presión hacia arriba, y luego se ajusta con su abrazadera. Para ajustar la abrazadera recomendamos utilizar una pinza. Una vez colocado dicho adaptador de goma en el grifo, podrá conectar la válvula de doble vía al mismo.

**Tener en cuenta: El adaptador de goma se adapta a grifos de hasta 2cm de diámetro.**

*En todos los casos, una vez conectada la válvula a su grifo, coloque un extremo de la manguera al pico de la válvula, y conecte el otro extremo a la base del dispositivo. Al finalizar, abra suavemente el paso de agua a la red, y luego cambie el sentido de la manija para permitir el paso del agua por su dispositivo.*

## B. Instalación directa al flexible de agua fría

Aclaración: DVIGI no provee los accesorios necesarios para esta instalación, consulte con su plomero / gasfiter de confianza.



1. Coloque un acople (T) en el flexible de agua fría. Junto al achique correspondiente, conecte la manguera del dispositivo.
2. Coloque el robinete (llave de paso) junto al achique correspondiente a los 3/4 de largo de la manguera.
3. Insterte la última porción de la manguera con un extremo en la segunda salida del robinete y el otro directo a la entrada del dispositivo.

# Advertencias

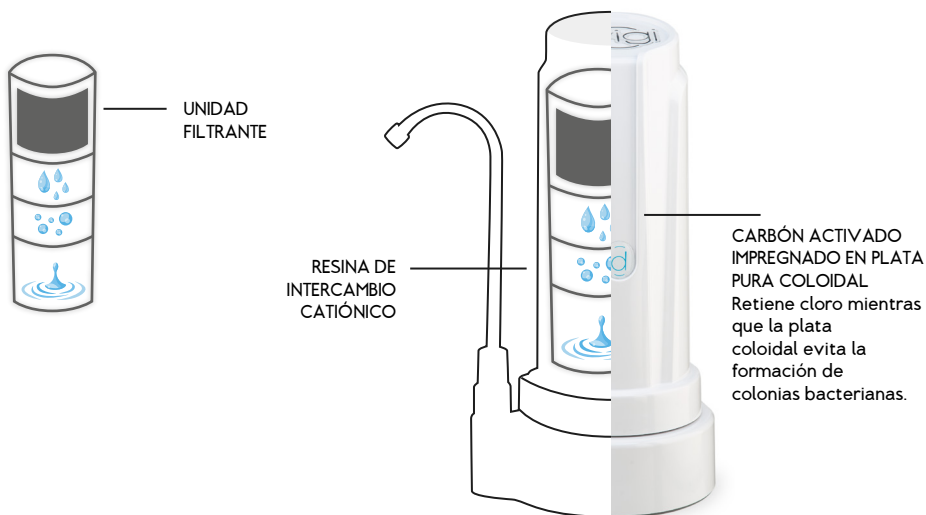
*Para un correcto funcionamiento y mejor aprovechamiento de su unidad, es importante prestarle la debida atención a los siguientes consejos:*

- Presión Mínima y Máxima: 1 a 3 kg/cm<sup>2</sup> equivalente a 98 a 294 kPa.
- Temperatura máxima y mínima de operación: 1 a 30°C.
- Caudal máximo de trabajo: 2 litros por minuto.
- Utilizar únicamente con agua de red domiciliaria.
- Volumen de agua a desplazar antes de usar el equipo 3 litros.
- DVIGI recomienda al usuario realizar un análisis de agua previo al uso e instalación del dispositivo.
- Validez sin uso de los cartuchos: 3 años.
- Descartar cartucho usado como residuo domiciliario.

## **Mantenimiento y limpieza:**

- Limpie la superficie del dispositivo con un paño suave y detergente. No utilice bencina, productos abrasivos o esponjas duras.
- Reposición de la unidad filtrante / cambio del repuesto:  
El usuario luego de 18 meses, debe comunicarse con la empresa al centro de atención al cliente de su país:
  - ARGENTINA: 01147925585 / +54 9 11 6044-7116 o por mail a [consultas@dvigi.com.ar](mailto:consultas@dvigi.com.ar)
  - URUGUAY: +598 91 840 219 o por mail a [info@dvigi.co](mailto:info@dvigi.co)
  - CHILE: +56 9 8880 1902 o por mail a [dvigi@dvigi.cl](mailto:dvigi@dvigi.cl)
  - MÉXICO: +52 1 55 8421 3026 o por mail a [consultas@dvigi.com.mx](mailto:consultas@dvigi.com.mx)
- DVIGI comunica a cada usuario el vencimiento de su unidad filtrante al término de su vida útil por teléfono o mail según los datos de contactos suministrados.

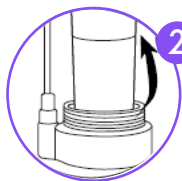
# Composición interna del dispositivo



## Como cambiar la unidad filtrante



- 1** Sosteniendo la base del dispositivo saque la tapa girándola en sentido contrario a las agujas del reloj. Dentro del mismo encontrará la unidad filtrante.



- 2** Retire la unidad filtrante hacia arriba. Recomendamos en este paso realizar una limpieza del dispositivo.



- 3** Coloque la nueva unidad filtrante encastrándola en el centro de la base del dispositivo. Presione suavemente hacia abajo al insertarla en el oring de a base.



- 4** Enrosque la tapa a la base en sentido de las agujas del reloj. El recambio del repuesto se realiza cada 18 meses.

# La importancia de la garantía



*Escanea el código QR para acceder al beneficio de la garantía del producto*

Para poder utilizar su garantía el cliente debe acreditar la compra realizada a la empresa DVIGI. Para esto debe presentar la Factura de compra, Boleta, o Guía de Despacho.

La garantía ofrece cobertura sobre fallas de fábrica o faltantes de partes. DVIGI no se responsabiliza por manipulación incorrecta de los equipos, golpes, aperturas innecesarias, o paso de agua caliente por los equipos.

Cambios o devoluciones: El producto a devolver o cambiar se debe encontrar con todos sus accesorios y todo el contenido entregado según lo definido en el manual de uso de cada producto. Caso contrario, DVIGI se reserva el derecho de aceptar o no la devolución del producto. Para gestionar un cambio o devolución comunicarse con los telefonos de atención al cliente, especificados en la página 5.

DVIGI reserva su derecho a establecer sus políticas de cambios, y elegir su prestador de servicio de entregas con su modus operandi respectivo.

DVIGI no cubre servicios de instalación, ni se responsabiliza de la instalación del producto. No se hace responsable por instalaciones mal efectuadas.

Para conocer todos nuestros términos y condiciones visite la página web de su país en [www.dvigi.co](http://www.dvigi.co).

## Estimado usuario, Complete lo siguiente:

Fecha de inicio de uso:

Fecha de recambio:

**Debe ser 18 meses posterior a la fecha de inicio.**

### Ante cualquier duda, consulte en:



**Web:** [www.dvigi.com.ar](http://www.dvigi.com.ar)

**Fabricante:** Dvigi S.A. / Industria Argentina

**Dirección:** Av. Santa Fe 2380 - Martinez - Pcia. Bs. As. - CP: 1640

**Tel:** 4793 9894 / Fax: 4792 5585 / +54 9 11 6044-7116

**Mail:** [consultas@dvigi.com.ar](mailto:consultas@dvigi.com.ar)



**Web:** [www.dvigi.shop](http://www.dvigi.shop)

**Tel:** +598 91 840 219

**Mail:** [info@dvigi.co](mailto:info@dvigi.co)



**Web:** [www.dvigi.cl](http://www.dvigi.cl)

**Tel:** +56 9 8880 1902

**Mail:** [dvigi@dvigi.cl](mailto:dvigi@dvigi.cl)



**Web:** [www.dvigi.com.mx](http://www.dvigi.com.mx)

**Tel:** +52 1 55 8421 3026

**Mail:** [consultas@dvigi.com.mx](mailto:consultas@dvigi.com.mx)



RNE: 020035271  
RNPUD: 0250001