

# ISMOD II Plus

## Guida utente

Italiano

Si prega di leggere e comprendere questo manuale attentamente prima di utilizzare questo prodotto.



### 1. AVVERTENZE E ISTRUZIONI DI SICUREZZA

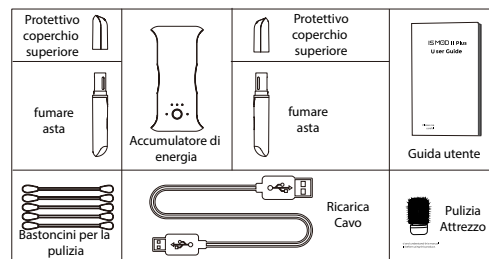
- Quando si spedisce questo dispositivo, assicurarsi che sia sempre spento
- Questo dispositivo non è adatto a: persone di età inferiore ai 18 anni; Questo prodotto del tabacco danneggia la tua salute e crea dipendenza.
- Tenere questo dispositivo e i suoi componenti fuori dalla portata di bambini e animali domestici.
- Tenere questo dispositivo a temperatura ambiente. Non esporre il file dispositivo a calore o umidità eccessivi.
- Non immergere alcuna parte o componente del dispositivo in acqua.
- Non utilizzare questo dispositivo in presenza di sostanze, liquidi infiammabili, sono presenti gas o ossigeno.
- Non utilizzare questo dispositivo durante la carica.
- Non utilizzare un dispositivo di ricarica che non soddisfa i requisiti per la ricarica.
- Prima di pulire, aprire o entrare in contatto diretto con il componenti di riscaldamento interno, è necessario assicurarsi che il corpo principale del dispositivo si è raffreddato.
- Utilizzare e mantenere il dispositivo a temperatura ambiente di 5 ~ 40 °C. Un ambiente a temperatura più bassa o più alta può ridurre temporaneamente la durata della batteria o causare danni al dispositivo.
- Se noti una situazione anormale come odore o fumo, interrompere immediatamente la ricarica e l'utilizzo e contattare il tuo fornitore di servizi.
- Se la batteria perde dal prodotto, evitare il contatto con la pelle e gli occhi. Se lo tocchi accidentalmente, lava le aree interessate immediatamente con acqua pulita e consultare un medico subito.
- Le precauzioni contenute nella guida dell'utente non possono coprire tutti possibili situazioni.

Italiano 01

### 2. PANORAMICA

ISMOD II Plus è un dispositivo che non brucia il calore che viene fornito con un grande batteria al litio di capacità, due canne fumanti e un'ampia base di ricarica che lo rende portatile, conveniente e durevole.

### 3. COSA C'È NELLA SCATOLA

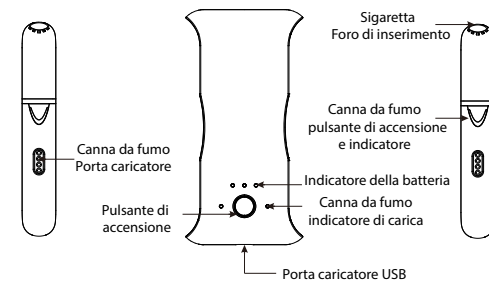


### 4. SPECIFICHE

Modello	ISMOD II Plus
Requisiti di potenza	Capacità della batteria (2600 mAh, 3,7 V) Corrente massima di scarica: 1,25 A.
Tempo di ricarica	Tempo di carica del power bank: 3 ore Tempo di ricarica per canna da tabacco: 6 minuti
Metodo del caricatore	Porta caricatore USB: Impostazione caricatore micro USB: 5 V / 1,25 A.
Temperatura di lavoro	5-40 °C
Taglia del prodotto	101 mm * 55 mm * 21 mm
Peso del prodotto	115g

Italiano 02

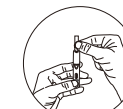
### 5. ISTRUZIONI OPERATIVE



- PREPARARE
- INSERIRE IL BASTONE DEL TABACCO
- ACCENDERE



Elimina il fumo asta da power bank



Metti la sigaretta nella canna da fumo



Premere il pulsante e tenere premuto per 1,5 secondi, la canna da fumo inizia a preriscaldare.

#### 4. CALORE



Attendi 15 secondi fino a quando il dispositivo vibra fino a indicare il preriscaldamento il processo è stato completato

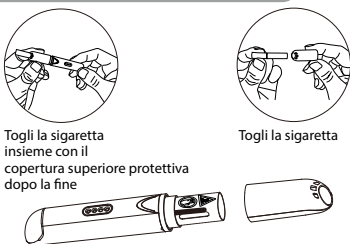
#### 5. FUMA E GODITI



Dopo che la luce blu diventa fissa puoi iniziare a fumare. Quando il fumo raggiunge 12 soffi, una vibrazione rapida è generata e la luce blu lampeggia. Quando il fumo raggiunge 14 soffi o quando il tempo di riscaldamento finisce, il dispositivo smette di funzionare e viene generata una rapida vibrazione.

Italiano 03

### 4. RIMUOVERE IL BASTONCINO DEL TABACCO



Togli la sigaretta insieme con il copertura superiore protettiva dopo la fine

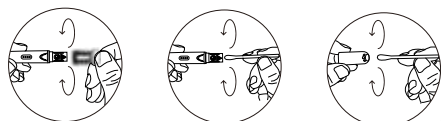
Togli la sigaretta

**Avvertenze:**  
Quando il fumo è completo, prestare attenzione al segnale di avvertimento sul isolamento interno della bacchetta di tabacco durante la rimozione della sigaretta. quando rimontando la copertura protettiva, prestare attenzione all'installazione posizione per impedire il coperchio di protezione per evitare il danneggiamento dell'asta.

- Se è necessario smettere di fumare durante l'operazione di affumicatura, premere e tenere premuto l'interruttore di controllo per 1,5 secondi, l'asta del tabacco smetterà di funzionare ed entrare nello stato di spegnimento, e la spia si spegnerà e a verrà generato un messaggio di vibrazione
- Nelle normali condizioni di lavoro del fumo, dopo che il fumo è completo, la bacchetta di tabacco genera un prompt di vibrazione e il le spie luminose dell'asta di tabacco lampeggiano e quindi entrano nello stato di spegnimento.
- Al termine dell'affumicatura, rimettere la bacchetta di tabacco nella caricare l'host per caricare il lavoro, in modo che possa essere utilizzato di nuovo la prossima volta.

### 5. ISTRUZIONI PER LA PULIZIA

- Quando si pulisce la bacchetta del tabacco, estrarre il coperchio superiore protettivo della bacchetta del tabacco, inserire lo strumento di pulizia secondo la figura seguente, ruotarlo più volte, quindi rimuovere i residui sullo strumento di pulizia. Usa anche i bastoncini per la pulizia in dotazione.



Italiano 04

### 2. Come usare i bastoncini per la pulizia:



Tira l'estremità del colore anello dei bastoncini di pulizia lungo il film.

Dopo aver estratto i bastoncini di pulizia, usalo per pulire la canna da fumo come mostrato in precedenza

### 6. ISTRUZIONI PER LA RICARICA

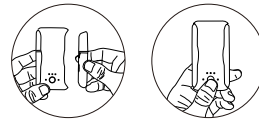
#### Istruzioni per il funzionamento della banca di ricarica

- Si consiglia di caricare la banca di ricarica per la prima volta per garantire il normale utilizzo del prodotto.
- Quando si è pronti per caricare l'unità principale, allineare il cavo di ricarica con la porta di ricarica USB e l'altra estremità per la connessione di alimentazione. danno allo stelo.

- Durante la ricarica, l'indicatore di carica dell'host lampeggerà in sequenza fino a quando l'indicatore è fisso, indicando che la carica è completa.

#### Istruzioni per la ricarica della canna da tabacco

- Prima di prepararsi per la ricarica, devi assicurarti che il file la banca di ricarica è accesa e che ci sia abbastanza potenza a disposizione.
- Dopo che ogni sigaretta è finita, tu è necessario caricarlo per usarlo di nuovo.
- Durante la ricarica, è necessario allineare l'interfaccia di ricarica della canna da tabacco con il power bank. Il la funzione magnetica del prodotto si accenderà automaticamente e si caricherà.
- L'indicatore di ricarica della sigaretta corrispondente lampeggerà durante la ricarica, il lampeggiamento rosso indica che la ricarica è in corso, il lampeggiamento blu indica la carica è completa
- Dopo che la bacchetta di tabacco è completamente carica, l'indicatore si spegnerà automaticamente.



Italiano 05

### 6. RISOLUZIONE DEI PROBLEMI

La base di ricarica non poteva accendersi	Controlla se c'è abbastanza potere con la base di ricarica	Carica la base di ricarica finché non ce n'è abbastanza potere al suo interno
	Controlla se non lo è stato usato per molto tempo	La batteria è scarica, carica la base di ricarica in una volta
	Controlla se c'è Qualcosa non va con il pulsante	Invia al locale centro Servizi
La base di ricarica non può essere addebitato	Impossibile caricare la base di ricarica	Invia al locale centro Servizi
	Controlla se il titolare viene addebitato	Non caricare mai la base di ricarica e il titolare contemporaneamente
Il titolare non può vengono addebitati normalmente	Controlla se la ricarica la porta è rotta	Invia al locale centro Servizi
	Controlla se la luce rossa lampeggia quando il viene premuto il pulsante e uscire quando viene rilasciato	La batteria è scarica caricare subito il dispositivo
L'indicatore lampeggia anormalmente	Impedisci al dispositivo di surriscaldarsi	Attendi 3-5 minuti fino a quando il file la temperatura del dispositivo è normale
	Prevent the device from getting overheated	Invia al locale centro Servizi

### 7. INFORMAZIONE GENERALE

Produttore: Dongguan Mismok Electronic Technology Co.,Ltd  
Distributore: ISMOD UK LTD

Per tutte le informazioni sulla garanzia o per registrare il tuo dispositivo, visita  
<https://www.ismodeurope.com> - <https://www.ismod.co.uk>

Italiano 06

### 8. ESCLUSIONI DI RESPONSABILITÀ

- ISMOD II Plus è alimentato a batteria. Ha bisogno di ottenere ricaricato quando la batteria è scarica. Non mettere il file ISMOD II Plus vicino all'ambiente ad alta temperatura o riscaldatore per evitare danni alla batteria.
  - Leggere attentamente tutte le istruzioni prima di utilizzare ISMOD II Plus. Conservare la Guida per l'utente per riferimento futuro. Quando si utilizza ISMOD II Plus, seguire le indicazioni del produttore istruzioni per evitare la possibilità di lesioni. Le avvertenze e le istruzioni di sicurezza in questa Guida dell'utente non possono includere tutte le possibilità e le situazioni che possono verificarsi. Sii cauto quando usi o mantieni dispositivi elettronici personali Prodotto.
  - Utilizzare solo bastoncini riscaldanti per tabacco compatibili.
  - ISMOD II Plus contiene batterie al litio, per il loro smaltimento, si prega di seguire i requisiti della propria autorità locale.
- ☆ BATTERIA AL LITIO
- Se il prodotto viene tenuto a lungo ad alta temperatura, si verificherà il degrado della batteria al litio.
  - La batteria si scarica se viene conservata per lungo tempo senza operazione. Si prega di ricaricare il dispositivo prima di utilizzarlo.
  - Quando non si utilizza il dispositivo per un lungo periodo, evitare di riporlo il dispositivo è completamente carico o ad alta temperatura / condizione di umidità per evitare un deterioramento accelerato della batteria.
  - Si prega di non mettere la batteria nel fuoco per evitare che il pericolo di esplosione.

Italiano 07