

ISMOD II Plus

Benutzerhandbuch

Deutsche

Please read and understand this manual carefully before using this product.



1. SICHERHEITSHINWEISE UND ANWEISUNGEN

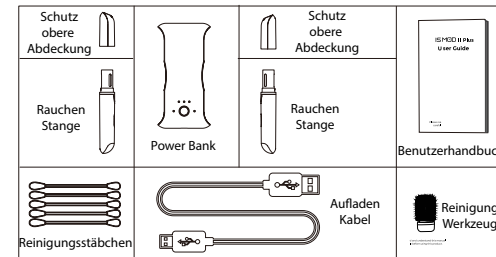
- Stellen Sie beim Versand dieses Geräts sicher, dass es immer ausgeschaltet ist
- Dieses Gerät ist nicht geeignet für: Personen unter 18 Jahren; Dieses Tabakprodukt schadet Ihrer Gesundheit und macht süchtig.
- Bewahren Sie dieses Gerät und seine Komponenten außerhalb der Reichweite von auf Kinder und Haustiere.
- Halten Sie dieses Gerät bei Raumtemperatur. Setzen Sie das nicht aus Gerät zu übermäßiger Hitze oder Feuchtigkeit.
- Tauchen Sie keine Teile oder Komponenten des Geräts in Wasser.
- Verwenden Sie dieses Gerät nicht an Orten, an denen brennbare Substanzen, Flüssigkeiten, Gase oder Sauerstoff sind vorhanden.
- Verwenden Sie dieses Gerät nicht während des Ladevorgangs.
- Verwenden Sie kein Ladegerät, das nicht den Anforderungen entspricht Anforderungen für das Laden.
- Vor dem Reinigen, Öffnen oder direkten Kontakt mit dem interne Heizungskomponenten müssen Sie sicherstellen, dass die Gerätehauptkörper ist abgekühlt.
- Bitte verwenden Sie das Gerät und halten Sie es auf Umgebungstemperatur von 5 ~ 40 °C. Eine Umgebung mit niedrigerer oder höherer Temperatur kann Verkürzen Sie vorübergehend die Batterielebensdauer oder beschädigen Sie das Gerät.
- Wenn Sie ungewöhnliche Situationen wie Geruch oder Rauch bemerken, Bitte hören Sie sofort auf zu laden und zu verwenden, und kontaktieren Sie Ihr Dienstanbieter.
- Wenn der Akku aus dem Produkt austritt, vermeiden Sie bitte den Kontakt mit der Haut und den Augen. Wenn Sie es versehentlich berühren, waschen Sie die betroffenen Bereiche sofort mit sauberem Wasser und einen Arzt konsultieren sofort.
- Die in der Bedienungsanleitung enthaltenen Vorsichtsmaßnahmen können nicht alle abdecken mögliche Situationen.

Deutsche 01

2. ÜBERBLICK

ISMOD II Plus ist ein Wärmeverbrennungsgerät, das mit einem eingebauten großen Gerät geliefert wird Kapazität Lithium-Batterie, zwei Räucherstäbchen und eine große Ladestation das macht es tragbar, bequem und langlebig.

3. WAS IST IN DER BOX?

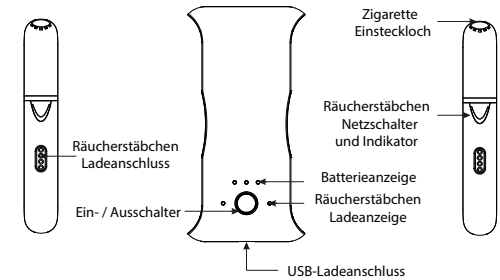


4. SPEZIFIKATIONEN

Modell	ISMOD II Plus
Leistungsbedarf	Batteriekapazität (2600 mAh, 3.7 V) Maximaler Entladestrom: 1.25A
Ladezeit	Ladezeit der Power Bank: 3h Ladezeit der Tabakrute: 6 Minuten
Lademethode	USB-Ladeanschluss: Micro-USB-Ladegerät Einstellung: 5 V / 1.25 A.
Arbeitstemperatur	5-40 °C
Produktgröße	101 mm * 55 mm * 21 mm
Produktgewicht	115 g

Deutsche 02

5. BETRIEBSANLEITUNG



1. BEREITEN 2. TABAKSTICK EINFÜGEN 3. EINSCHALTEN



Entfernen Sie das Rauchen Stange von der Power Bank
Setzen Sie die Zigarette in die Räucherstange
Drücken Sie die Taste und 1,5 Sekunden gedrückt halten, Räucherstange beginnt zu vorheizen.

4. HITZE 5. RÄUCHEN & GENIEßEN



Warten Sie 15 Sekunden bis Das Gerät vibriert zu Vorheizen anzeigen Prozess ist abgeschlossen
Nachdem das blaue Licht fest wird Sie können anfangen zu rauchen. Wenn das Rauchen erreicht 12 Züge, eine sofortige Vibration ist erzeugt und das blaue Licht blitzt. Beim Rauchen erreicht 14 Züge oder wenn die Heizzeit beendet, hört das Gerät auf zu arbeiten und Es wird eine sofortige Vibration erzeugt.

Deutsche 03

4. TABAKSTICK ENTFERNEN



Entfernen Sie die Zigarette zusammen mit schützende obere Abdeckung nach dem Ende



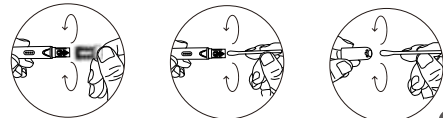
Warnungen:

Wenn Sie mit dem Rauchen fertig sind, achten Sie auf das Warnschild auf der innere Isolierung des Tabakstabes beim Entfernen der Zigarette. Wann Installieren Sie die Schutzabdeckung erneut und achten Sie auf die Installation Position, um die Schutzabdeckung zu verhindern, um die Beschädigung der Stange zu vermeiden.

- Wenn Sie während des Rauchens mit dem Rauchen aufhören müssen, drücken Sie und Bitte installieren Sie 1,5 Sekunden lang gedrückt. Die Tabakstange funktioniert nicht mehr und gehen Sie in den Abschaltzustand, und die Anzeigelampe erlischt und a Es wird eine Vibrationsaufforderung generiert
- Unter den normalen Arbeitsbedingungen des Rauchens ist nach dem Rauchen abgeschlossen, erzeugt der Tabakstab eine Vibrationsaufforderung, und die Die Kontrollleuchten für Tabakstäbe blinken und gehen dann in den Abschaltzustand über.
- Setzen Sie den Tabakstab nach Beendigung des Rauchens wieder auf den Ladehost für Ladearbeiten, damit er beim nächsten Mal wieder verwendet werden kann.

5. REINIGUNGSANLEITUNG

- Ziehen Sie beim Reinigen der Tabakstange die obere Schutzabdeckung der Tabakstange heraus. Setzen Sie das Reinigungswerkzeug gemäß dem folgenden Bild ein, drehen Sie es dann mehrmals Entfernen Sie die Rückstände auf dem Reinigungswerkzeug. Verwenden Sie auch die mitgelieferten Reinigungsstifte.



Deutsche 04

2. Verwendung von Reinigungsstäbchen:



Ziehen Sie das Ende der Farbe Schlaufe der Reinigungsstäbchen entlang des Films.

Nach dem Herausziehen der Reinigungsstäbe, Verwenden Sie es, um die Räucherstäbchen wie gezeigt zu reinigen vorher

6. LADEANLEITUNG

Betriebsanleitung der Ladebank

- Es wird empfohlen, die aufladende Bank zu belasten das erste Mal, um den normalen Gebrauch des Produkts zu gewährleisten.
- Wenn Sie bereit sind, das Hauptgerät aufzuladen, richten Sie es aus das Ladekabel mit dem USB-Ladeanschluss und das andere Ende für den Stromanschluss. Schaden an der Stange.
- Während des Ladevorgangs blinkt die Ladeanzeige des Hosts nacheinander bis die Anzeige durchgehend anzeigt, dass der Ladevorgang abgeschlossen ist.

Tabakrute Ladeanleitung

- Bevor Sie sich auf den Ladevorgang vorbereiten, Sie müssen sicherstellen, dass die Ladebank ist eingeschaltet und dass es genug Kraft gibt verfügbar.
- Nachdem jede Zigarette vorbei ist, Sie müssen aufgeladen werden, um es wieder zu verwenden.
- Beim Laden müssen Sie ausrichten die Ladeschnittstelle des Tabakstabes mit der Powerbank. Das Die Magnetschnittstelle des Produkts wird automatisch eingeschaltet und aufgeladen.
- Die entsprechende Zigarettenladeanzeige blinkt beim Laden. Ein roter Blitz zeigt an, dass der Ladevorgang läuft, ein blauer Blitz zeigt an, dass der Ladevorgang läuft
Der Ladevorgang ist abgeschlossen
- Nachdem der Tabakstab vollständig aufgeladen ist, erlischt die Anzeige automatisch.

Deutsche 05

6. FEHLERBEHEBUNG

Die Ladestation konnte nicht einschalten	Überprüfen Sie, ob es gibt genug Kraft mit die Ladestation	Laden Sie die Ladestation auf bis es genug gibt Macht darin
	Überprüfen Sie, ob dies nicht der Fall war für eine lange Zeit verwendet	Der Akku ist schwach, Laden Sie die Ladestation sofort
	Überprüfen Sie, ob es gibt Stimmt etwas nicht mit der Taste	Senden Sie es an die lokale Servicecenter
Überprüfen Sie, ob es gibt Stimmt etwas nicht mit dem Indikator		
Die Ladestation kann nicht aufgeladen werden	Kann nicht aufgeladen werden die Ladestation	
Der Inhaber kann nicht normal aufgeladen werden	Überprüfen Sie, ob der Halter würde aufgeladen	Laden Sie niemals die Ladestation auf und der Halter gleichzeitig
	Überprüfen Sie, ob der Ladevorgang Port ist kaputt	Senden Sie es an die lokale Servicecenter
Die Anzeige blinkt ungewöhnlich	Überprüfen Sie, ob das rote Licht leuchtet blinkt, wenn die Taste gedrückt und geh raus, wenn du freigelassen wirst	Die Batterie ist schwach, Laden Sie das Gerät sofort auf
	Verhindern Sie das Gerät von überhitzt werden	Warten Sie 3-5 Minuten bis zum Temperatur des Gerätes ist normal
	Überprüfen Sie, ob es gibt etwas stimmt nicht mit der Heizstift	Senden Sie es an die lokale Servicecenter

7. ALLGEMEINE INFORMATIONEN

Hersteller: Dongguan Mysmoke Electronic Technology Co.,Ltd
Verteiler: ISMOD UK LTD

Für alle Garantieinformationen oder um Ihr Gerät zu registrieren, besuchen Sie bitte <https://www.ismodeurope.com> - <https://www.ismod.co.uk>

Deutsche 06

8. HAFTUNGS-AUSSCHLUSS

- Der ISMOD II Plus ist batteriebetrieben. Es muss bekommen Wird aufgeladen, wenn der Akku fast leer ist. Setzen Sie nicht die ISMOD II Plus in der Nähe der Hochtemperaturumgebung oder Heizung, um Batterieschäden zu vermeiden.
- Lesen Sie alle Anweisungen sorgfältig durch, bevor Sie das verwenden ISMOD II Plus. Bewahren Sie das Benutzerhandbuch zum späteren Nachschlagen auf. Befolgen Sie bei Verwendung des ISMOD II Plus die Anweisungen des Herstellers Anweisungen zur Vermeidung von Verletzungen. Die Warnungen und Sicherheitshinweise in diesem Benutzerhandbuch können nicht Schließen Sie alle Möglichkeiten und Situationen ein, die auftreten können. Seien Sie vorsichtig, wenn Sie persönliche elektronische Geräte verwenden oder warten Produkt.

3. Verwenden Sie nur kompatible Tabak-Heizstäbchen.

4. ISMOD II Plus enthält Lithiumbatterien zur Entsorgung, Bitte befolgen Sie die Anforderungen Ihrer Gemeinde.

☆ LITHIUM BATTERIE

1. Wenn das Produkt längere Zeit auf einer hohen Temperatur gehalten wird, Der Abbau der Lithiumbatterie wird auftreten.

2. Der Akku entlädt sich, wenn er längere Zeit gelagert wird ohne Betrieb. Bitte laden Sie das Gerät auf, bevor Sie es verwenden.

3. Wenn Sie das Gerät längere Zeit nicht benutzen, vermeiden Sie die Aufbewahrung das Gerät im voll aufgeladenen Zustand oder bei hohen Temperaturen / Feuchtigkeitszustand, um eine beschleunigte Verschlechterung zu vermeiden der Batterie.

4. Bitte legen Sie den Akku nicht in ein Feuer, um dies zu verhindern Explosionsgefahr.

Deutsche 07