

3 BATERÍAS AA

LINTERNA DUAL-LIGHT INTRÍNSECAMENTE SEGURA

XPP-5422GMX

NIGHTSTICK
Life Depends on Light™

DUAL-LIGHT

La luz Dual-Light de 300 lúmenes permite el funcionamiento **simultáneo** de linterna y reflector

**CLASE I
DIV 1**

**IP-X7
A PRUEBA
DE AGUA**

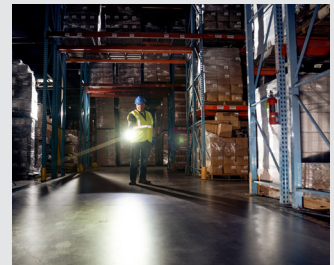
**MANOS LIBRES
IMÁN
INTEGRADO**



Funcionamiento **simultáneo** de linterna y reflector



El potente imán de la base permite el uso de la función "manos libres"



Haz de la linterna enfocado y preciso



El cuerpo de polímero duradero es **resistente a los impactos y productos químicos**

PRODUCTO CERTIFICADO



300 LÚMENES

1-800-233-2155 · 1-469-326-9400 · nightstick.com

LINTERNA DUAL-LIGHT INTRÍNSECAMENTE SEGURA

3 BATERÍAS AA (no incluidas)

NÚMERO DE ARTÍCULO/UPC:

- XPP-5422GMX, UPC 0 17398 80585 8

APLICACIONES DE MERCADO:

- Entornos de trabajo peligrosos, industriales

CERTIFICACIONES:

- ETLus, CE, UKCA

MATERIAL DE LA CAJA:

- Polímero de diseño técnico

LÚMENES/AUTONOMÍA

LINTERNA:

- 235 lm, 14 h autonomía

REFLECTOR:

- 130 lm, 20 h autonomía

DUAL-LIGHT:

- 300 lm, 10 h de autonomía

CANDELA:

- 7.970

DISTANCIA ENTRE HACES:

- 187 m

CALIFICACIÓN DE RESISTENCIA AL AGUA:

- IP-67 a prueba de polvo/impermeable

CALIFICACIÓN DE RESISTENCIA A LAS CAÍDAS:

- 2 metros

DIMENSIONES:

- LONGITUD: 7,2 pulg. (183 mm)

- DIÁMETRO DEL MANGO: 1,1 pulg. x 1,5 pulg. (28 mm x 38 mm)

- DIÁMETRO DEL CABEZAL: 1,8 pulg. (46 mm)

- PESO: 6,9 oz (196 g)

FUENTE DE ALIMENTACIÓN:

- Baterías AA (no incluidas)

GARANTÍA:







- Limitada durante la vida útil

QUÉ SE INCLUYE:

- Linterna

- Cordón extraíble

- Manual de instrucciones

FL 1 STANDARD	SPOT	FLOOD	DUAL-LIGHT
	235 LUMENS	130 LUMENS	300 LUMENS
	14h	20h	10h
	187m		
	7970cd		
	2m		
	1m		

Bayco Products, Inc.
640 S. Sanden Blvd.
Wylie, TX 75098

XPP-5422GMX



ID 4003544
INTRINSICALLY SAFE
SECURITE INTRINSEQUE



CLASS I DIV 1 GRPS A-D T3
CLASS II & III DIV 1 GRPS E-G T135C
CLASS I ZONE 0 IIC T3
CLASS II ZONE 20 IIC T135C

-20°C ≤ Tamb ≤ +40°C
1.5V/Cell AA Alkaline

PRODUCTO CERTIFICADO

