



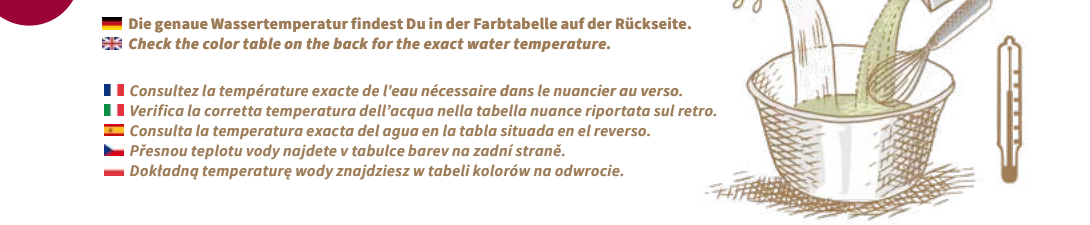


**1 PREPARATION**

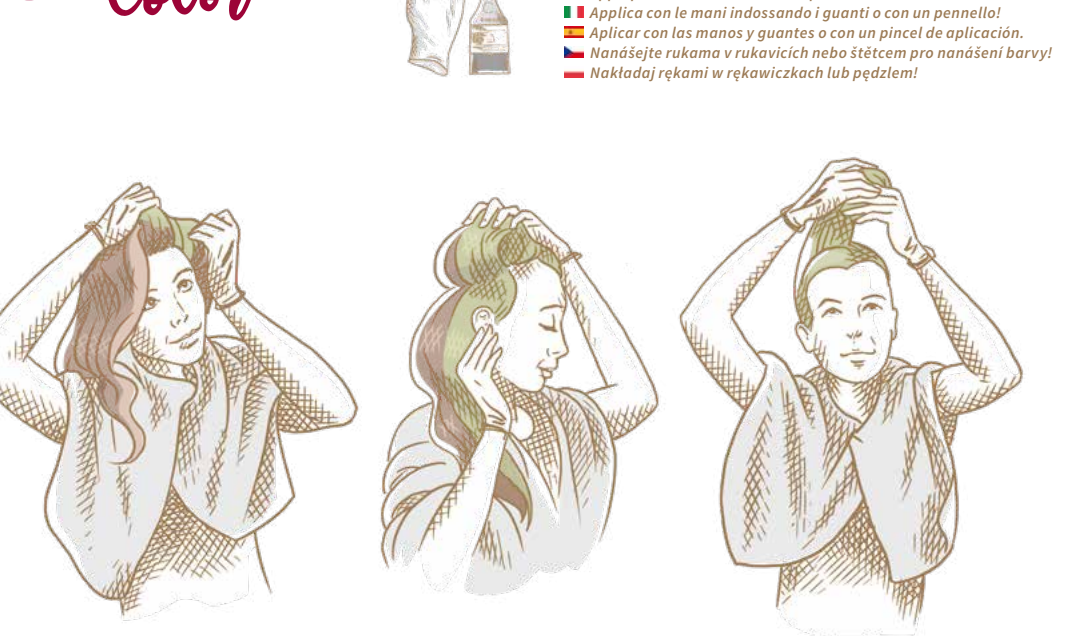


Wash, baby, Wash

**2 Mix THE COLOR**



**3 APPLY THE Color**



**4 NOW IT'S Wellness Time**



**5 RINSE**



**6 LET THE COLOR develop**



**7 Fix THE COLOR**



**8 IT'S DONE!**

**LOS GEHT'S MIT DEM FÄRZEN!**

**1 VORBEREITUNG:** Wasche Dein Haar mit einem silikonfreien Naturshampoo. **Unser Tipp:** Wenn Dein Haar chemisch behandelt wurde oder Du Styling- oder Pflegeprodukte mit synthetischen Inhaltsstoffen verwendest, solltest Du für ein perfektes Ergebnis vor dem Färben unsere khadi Haarmaske DEEP CHARCOAL CLEANSE zur Tiefenreinigung Deiner Haare verwenden.

**2 DIE FARBE MISCHEN:** Zieh Dir hierfür die beiliegenden Handschuhe an. Gebe Deine khadi Pflanzenhaarfarbe oder khadi COLOR PREP in eine Schale.  
 • Für eine Komplettfärbung bei schulterlangem Haar brauchst Du 100 g Pulver + ca. 340 ml Wasser.  
 • Wenn Du nur die Ansätze nachfärben möchtest, brauchst Du 50 g Pulver + ca. 170 ml Wasser.  
 Mische mit einem Schneebesen das Pulver mit dem temperierten Wasser, bis eine cremige Textur entsteht (die genaue Wassertemperatur für Deinen Wunschfarbton findest Du in der Farbtabelle). Überprüfe vor dem Auftragen, dass die Farbcreme nicht zu heiß ist. Die Temperatur muss angenehm für Deine Kopfhaut sein. Achte aber darauf, dass die Farbcreme nicht kalt heißt. Stelle die Schale in eine Schüssel mit heißem Wasser, um Deine Farbe während des Auftragens warm zu halten.

**3 TRAGE DIE HAARFARBE AUF:** Für eine Komplettfärbung kannst Du die Farbe einfach Strähne für Strähne mit den Händen in das Haar emittieren oder – wie die Profis – mit einem Auftragenepinsel auftragen. Trage die Farbe innerhalb von 15 Minuten dick auf die feuchten Haare auf. Weitere Informationen und Videos zur Verwendung Deiner Farbe findest Du unter [www.khadi.de](http://www.khadi.de). Oder scanne den QR-Code zu unserem Online-Tutorial. Das khadi COLOR PREP mischst Du mit 80° C warmem Wasser, sodass Du eine cremige Textur erhältst. Lass diese Creme vor dem Auftragen soweit abkühlen, dass sie für Dich angenehm ist. Trage die Farbcreme sorgfältig auf Dein Haar auf wie Deine khadi Haarfarbe. Wenn Du keinen warmen Unterton möchtest, achte darauf, dass die Farbcreme nicht zu heiß ist!

**4 JETZT IST WELLNESS-ZEIT:** Setze die mitgelieferte Haube auf. Ein Frotteeturban sorgt für ideale Wärme. Die Farbe 60-120 Minuten einwirken (in der Farbtabelle findest Du die richtige Einwirkzeit für Deinen Wunschfarbton).

**5 AUSSPÜLEN:** Spüle die Farbe nun kopfüber mit warmem Wasser aus Deinem Haar aus. Verwende zum Ausspülen KEIN Shampoo und KEINEN Conditioner. Style Dein Haar schonend ohne große Hitze und Stylingprodukte.

**6 DIE FARBE ENTFALET SICH:** Unsere potente, pflanzliche Haarfarbe braucht 24-48 Stunden, um sich vollständig zu entfalten. Direkt nach der Färbung kann es Einzelstrahlen zu einem aschigen Farbschimmer kommen. Wenn sich die Farbe fertig reguliert hat, wird sie Deinem Wunschton entsprechen. Wichtig: Wasch Dein Haar in dieser Zeit nicht mit Shampoo und lass der Natur Zeit.

**7 DIE FARBE FIXIEREN:** Nach 24 – 48 Stunden – also noch vor der Haarwäsche – kannst Du die Farbigenanteile mit dem khadi Haaröl COLOR CARE fixieren. Trage 1 - 2 Pump-hübe auf Dein Haar auf und massiere das Öl sanft ein. Lass das Haaröl vor der nächsten Haarwäsche mindestens 30 Minuten – idealerweise über Nacht – einwirken.

**8 FERTIG!** Herzlichen Glückwunsch zu Deiner gesunden, natürlich schönen Haarfarbe!

**1 PREPARACIÓN:** Lávate el pelo con un champú natural sin siliconas. Nuestro consejo: Si tu cabello ha recibido un tratamiento químico o utiliza productos de peinado/cuidado con componentes sintéticos, deberías utilizar nuestra khadi ma-scarilla capilar DEEP CHARCOAL CLEANSE para limpiar el cabello en profundidad antes de la coloración con el objetivo de obtener un resultado perfecto.

**2 MEZCLA DEL TINTE:** Ponte los guantes incluidos. Vierte tu khadi tinte vegetal o khadi COLOR PREP into a bowl.  
 • To fully color shoulder-length hair, you will need 100 g powder + approx. 340 ml water.  
 • If you just want to touch up your roots, you will need 50 g powder + approx. 170 ml water.  
 Using a whisk, mix the powder with warm water until it forms a smooth cream. Do not use the exact water temperature for your chosen shade in the color chart. Before applying the color cream, make sure it isn't too hot. The temperature of the cream should feel comfortable to your scalp. But make sure it doesn't get cold. Place the bowl of color cream into a bowl of hot water to keep the color warm while you apply it.

**3 APPLY THE HAIR COLOR:** For a full coloration, you can simply massage the color into your hair strand by strand using your hands, or – for a more professional vibe – using an application brush. Generously apply the color to wet hair within 15 minutes. You can find videos and further information about applying your color at [www.khadi.de/en](http://www.khadi.de/en). Or scan the QR code for our online tutorial.  
 Mix khadi COLOR PREP with warm water (80°C) to make a cream. Allow it to cool to a comfortable temperature before applying. Carefully apply it to your hair just as you would apply khadi Natural Hair Color. If you want to prevent your color from developing a warm undertone, don't use high heat!

**4 NOW IT'S WELLNESS TIME!** Put on the cap provided. Cover the cap with a towel turban to maintain the right level of warmth. Leave the color in for 60 to 120 minutes (check the color chart to find the right amount of time for your chosen shade).

**5 RINSE:** Now, tilt your head down and rinse the color out of your hair with warm water. Do NOT use shampoo or conditioner to rinse. Style as usual.

**6 LET THE COLOR DEVELOP:** Our potent, plant-based hair color can take 24-48 hours to fully develop. Occasionally, an ashy hue will appear directly after coloring. This is completely normal and will vanish once your chosen shade has fully developed. It's important that you don't shampoo your hair during this period. Give nature time to take its course.

**7 FIX THE COLOR:** After 24-48 hours – before you wash your hair – you can use khadi COLOR CARE hair oil to set the color pigments. Apply 1-2 pumps to your hair and gently work it in. Leave the hair oil in for at least 30 minutes – or ideally overnight – before washing your hair.

**8 IT'S DONE!** Congratulations on your healthy, naturally beautiful hair color!

**1 INIZIA CON LA TINTA!**

**1 PREPARAZIONE:** Lava i capelli con uno shampoo naturale senza siliconi. Consiglio: se il tuo capello ha ricevuto trattamenti capelli o prodotti di styling e trattamenti per capelli con ingredienti sintetici, ti consigliamo di applicare prima della tinta la Maschera per Capelli DEEP CHARCOAL CLEANSE khadi per detergere i capelli a fondo e ottenere una colorazione dal risultato perfetto.

**2 MESCOLA IL COLORE:** Indossa i guanti. Versa la Tinta Naturale per Capelli khadi o COLOR PREP khadi in un recipiente.  
 • Per una colorazione completa in caso di capelli lunghi fino alle spalle ti serviranno 100 g di polvere + circa 340 ml di acqua.  
 • per ritoccare solo le radici ti serviranno 50 g di polvere + circa 170 ml di acqua.  
 Mescolando con le fruste, unisci la polvere e l'acqua calda fino a ottenere un composto liscio e cremoso (verifica la corretta temperatura dell'acqua per la nuance prescelta nella tabella nuance). Prima di applicare la miscela tintoria controlla che non sia troppo calda. La miscela deve avere una temperatura gradevole per il cuoio capelluto, fai tuttavia attenzione che non si raffreddi. Posiziona il recipiente con la miscela tintoria in una ciotola con acqua calda per mantenere il calore durante l'applicazione.

**3 APPLICA LA TINTA:** Per una colorazione completa puoi applicare la tinta con le mani lavorandola nei capelli ciocco per ciocco. Per ritoccare le radici è consigliabile utilizzare un pennello. Applica abbondantemente la tinta sui capelli umidi in 15 minuti. Per ulteriori informazioni e video dedicati all'applicazione della tinta visita [www.khadi.it](http://www.khadi.it) o scansiona il codice QR per consultare il tutorial online.  
 Mescola COLOR PREP khadi con acqua a 80° C fino a ottenere una consistenza cremosa. Prima dell'applicazione lascia raffreddare la miscela finché avrà raggiunto una temperatura per te gradevole. Applicata con attenzione come una Tinta per Capelli khadi. Se non desideri che la nuance sviluppi un sottotono caldo, assicurarti che la miscela tintoria non sia troppo calda!

**4 UN PO' DI MERITATO RELAX:** Indossa la cuffia in dotazione. Per mantenere il colore ideale avvolgi i capelli in un asciugamano. Lascia in posa la tinta per 60-120 minuti (verifica il corretto tempo di posa per la nuance prescelta nella tabella nuance).

**5 RISCACQUA:** Riscacqua la tinta a testa in giù con acqua calda. Non utilizzare NE shampoo NE balsamo per il risciacquo. Realizza lo styling che preferisci.

**6 LASCIA ALLA NUANCE IL TEMPO DI SVILUPPARI:** La nostra potente tinta per capelli vegetale può impiegare fino a 24-48 ore per svilupparsi completamente. In casi isolati, subito dopo la colorazione, può comparire una sfumatura cenere. Quando la tinta avrà completato il suo sviluppo, otterrai la nuance desiderata. Importante: in questo frangente non utilizzare shampoo e dai tempo alla natura.

**7 FISSA LA NUANCE:** Dopo 24-48 ore, prima di lavare i capelli, puoi fissare pigmenti di colore con l'olio per Capelli COLOR CARE khadi. Premi l'applicatore 1-2 volte e massaggia delicatamente l'olio sui capelli. Lascialo agire per almeno 30 minuti, ancora meglio se durante tutta la notte, prima di lavare i capelli.

**8 FATTO!** Ora puoi sfoggiare la tua nuance naturalmente bella e sana!

**1 C'EST PARTI POUR LA COLORATION !**

**1 PRÉPAREZ VOS CHEVEUX :** Lavez vos cheveux avec un shampoo naturel sans silicone. Notre conseil: si vos cheveux ont été traités avec des produits chimiques ou des produits coiffants à base de silicone, utilisez d'abord notre Masque Capillaire khadi DEEP CHARCOAL CLEANSE pour nettoyer vos cheveux en profondeur et obtenir une couleur parfaite.

**2 MÉLANGEZ LA COLORATION :** Enfilez les gants. Versez la Coloration Végétale khadi ou COLOR PREP de khadi dans un bol:  
 • Utilisez 100 g pour une coloration complète des cheveux à hauteur d'épaules + env. 340 ml d'eau.  
 • Utilisez 50 g pour une retouche des racines + env. 170 ml d'eau.  
 À l'aide d'un fouet, mélangez la poudre avec de l'eau chaude jusqu'à obtention d'une consistance crémeuse lisse (voir étape 4 dans le nuancier pour la température exacte de l'eau correspondant à la nuance que vous avez choisie). Vérifiez la température du mélange avant application. Elle ne doit ni être trop chaude ni trop froide. Mettez le récipient au bain-marie pour garder votre couleur au chaud durant l'application.

**3 APPLIQUEZ LA COLORATION :** Pour une coloration complète, appliquez simplement la crème colorante sur vos cheveux mouillés par mèche, en massant avec vos mains ou, comme les experts, à l'aide d'un pinceau. Appliquez la couleur dans un délai de 15 minutes sur cheveux humides. Retrouvez plus de conseils et de vidéos explicatives sur [www.khadi.fr](http://www.khadi.fr) ou scannez le code QR pour accéder à notre tutorial en ligne.  
 Mélangez COLOR PREP de khadi avec de l'eau chaude à 80°C pour obtenir une pâte crémeuse. Veillez à ce que la température ne soit pas trop chaude avant application sur le cuir chevelu. Appliquez soigneusement comme pour une Coloration Végétale khadi. Si vous ne souhaitez pas de ton chaud, assurez-vous que la crème colorante n'est pas trop chaude !

**4 MAINTENEZ, DÉTENTEZ-VOUS !** Mettez la charlotte fournie sur votre tête et recouvrez 'e une serviette. Laissez poser pendant 60 à 120 minutes (voir le nuancier pour connaître la durée exacte de la nuance choisie).

**5 RINCEZ :** Rincez soigneusement à l'eau chaude. Pour le rinçage, n'utilisez PAS de shampooing ni d'après-shampooing. Coiffez-vous comme d'habitude.

**6 LAISSEZ LA COULEUR SE DÉVELOPPER :** Nos colorations végétales peuvent mettre 24 à 48 heures pour se révéler complètement. Dans certains cas, juste après la coloration, une teinte une teinte cendrée peut apparaître. Une fois la couleur fixée, elle correspondra à la nuance recherchée. Important: ne lavez pas vos cheveux avec du shampooing au cours de cette étape et laissez faire la nature.

**7 FIXEZ LA COLORATION :** Après 24 - 48 heures – donc avant le shampooing – vous pouvez fixer la couleur. Utilisez 1 à 2 gouttes et massez pour faire pénétrer dans le cuir chevelu et les cheveux. Laissez poser toute la nuit ou lavez vos cheveux avec du shampooing après 30 minutes.

**8 C'EST TERMINÉ !** Félicitations ! Vos cheveux ont à présent une couleur resplendissante et éclatante de santé !

**1 ROZPOCZNIJ FARBOWANIE!**

**1 PRZYGOTOWANIE:** Umij włosy naturalnym szampodem bez silikonów. Nasz poradnik: Jeśli Twoje włosy były poddawane biologicznemu chemiczemu albo używałeś produktów do stylizacji lub pielęgnacji, które zawierają składniki syntetyczne, przed kolorowaniem zastosuj naszą maskę do włosów khadi DEEP CHARCOAL CLEANSE. W ten sposób głęboko oczyszczysz włosy i uzyskasz doskonały efekt.

**2 MIESZANIE FARB:** Załóż rękawiczki znajdujące się w komplecie. Wlej do miski kolorującą farbę do włosów khadi lub khadi COLOR PREP.  
 • Do pełnej koloracji włosów do ramion potrzebujesz 100 g proszku + ok. 340 ml wody.  
 • Jeśli chcesz pofarbować tylko odrosty, potrzebujesz 50 g proszku + ok. 170 ml wody.  
 Wymieszaj trzepaczką proszek ze schłodzoną wodą, aż powstanie kremowa pasta (dokładną temperaturę wody dlażądanego odcienia znajdziesz w tabeli kolorów). Przed nałożeniem sprawdź, czy krem nie jest zbyt gorący. Temperatura musi być przyjemna dla skóry głowy. Uwaga! Jeśli masz problemy z alergią, sprawdź, czy krem nie wywołuje reakcji. Umieść szklankę z farbą w misce z gorącą wodą, aby farba nie stygła podczas nakładania.

**3 APLIKACJA FARB:** Aby pofarbować włosy na całej długości, po prostu wcieraj farbę we włosy pasmo po pasmie rękami lub – jak to robią profesjonalni – nakładaj ją za pomocą pędzla do aplikacji. W ciągu 15 minut nałóż grubą warstwę farby na wilgotne włosy. Więcej informacji i filmy o tym, jak używać farby, znajdziesz na stronie [www.khadi.de/en](http://www.khadi.de/en). Możesz też zeskanować kod QR, aby przejść do naszego instruktażu online.  
 Zmieszaj preparat khadi COLOR PREP z wodą o temperaturze 80 °C, tak aby powstała kremowa pasta. Przed nałożeniem kremu odczekał, aż ostygnie on na tyle, aby był przyjemny dla skóry. Starannie nałóż krem kolorujący na włosy, tak jak w przypadku farby khadi. Jeśli nie chcesz uzyskać ciepłego podbarwienia, uważaj, aby krem kolorujący nie był zbyt gorący!

**4 TERAZ CZAS NA WELLNESS!** Nałóż czepkę znajdującą się w komplecie. Turban z ręcznika zapewni idealne ciepło. Pozostaw farbę na włosach na 60-120 minut (w tabeli kolorów znajdziesz informacje na temat czasu działania dla wybranego odcienia).

**5 ZMYWANIE FARB:** Teraz, trzymając głowę w dół, spłucz farbę z włosów ciepłą wodą. Do płukania NIE używaj szamponu ani odżywk! Ułóż włosy tak jak lubisz.

**6 INTENSYFIKACJA KOLORU:** Nasza efektywna farba do włosów na bazie roślinnej potrzebuje 24-48 godzin, aby w pełni rozwinąć działanie. W pojedynczych przypadkach bezpośrednio po farbowaniu może się pojawić popielaty odcień. Gdy tylko się ustabilizuje, zyska piękny odcień. Ważne: w tym czasie nie myj włosów szamponem i pozwól działać naturze.

**7 UTRWAŁNIENIE KOLORU:** Po 24 - 48 godzinach, czyli jeszcze przed umyciem włosów, możesz dobrze utrwalić kolorując olejem do włosów khadi COLOR CARE. Nałóż swoją pompkę 1 - 2 razy i delikatnie wmasuj uzyskaną substancję we włosy. Pozostaw olejek na włosach na ca najmniej 30 minut – najlepiej na całą noc – dopiero potem umyj włosy.

**8 GOTOWE!** Gratulujemy zdrowego, naturalnie pięknego koloru włosów!

**GO TO OUR KHADI Online Tutorial!**

GET STARTED NOW, AND MEET THE COLOR!

**LET'S GET COLORING!**

**1 PREPARATION:** Wash your hair with a silicone-free natural shampoo. Our tip: If your hair has been chemically treated, or if you use styling or hair care products with synthetic ingredients, you should use our khadi DEEP CHARCOAL CLEANSE hair mask to deep clean your hair before coloring to achieve flawless results.

**2 MIX THE COLOR:** Put the gloves on. Pour your khadi Natural Hair Color or khadi COLOR PREP into a bowl.  
 • To fully color shoulder-length hair, you will need 100 g powder + approx. 340 ml water.  
 • If you just want to touch up your roots, you will need 50 g powder + approx. 170 ml water.  
 Using a whisk, mix the powder with warm water until it forms a smooth cream. Do not use the exact water temperature for your chosen shade in the color chart. Before applying the color cream, make sure it isn't too hot. The temperature of the cream should feel comfortable to your scalp. But make sure it doesn't get cold. Place the bowl of color cream into a bowl of hot water to keep the color warm while you apply it.

**3 APPLY THE HAIR COLOR:** For a full coloration, you can simply massage the color into your hair strand by strand using your hands, or – for a more professional vibe – using an application brush. Generously apply the color to wet hair within 15 minutes. You can find videos and further information about applying your color at [www.khadi.de/en](http://www.khadi.de/en). Or scan the QR code for our online tutorial.  
 Mix khadi COLOR PREP with warm water (80°C) to make a cream. Allow it to cool to a comfortable temperature before applying. Carefully apply it to your hair just as you would apply khadi Natural Hair Color. If you want to prevent your color from developing a warm undertone, don't use high heat!

**4 NOW IT'S WELLNESS TIME!** Put on the cap provided. Cover the cap with a towel turban to maintain the right level of warmth. Leave the color in for 60 to 120 minutes (check the color chart to find the right amount of time for your chosen shade).

**5 RINSE:** Now, tilt your head down and rinse the color out of your hair with warm water. Do NOT use shampoo or conditioner to rinse. Style as usual.

**6 LET THE COLOR DEVELOP:** Our potent, plant-based hair color can take 24-48 hours to fully develop. Occasionally, an ashy hue will appear directly after coloring. This is completely normal and will vanish once your chosen shade has fully developed. It's important that you don't shampoo your hair during this period. Give nature time to take its course.

**7 FIX THE COLOR:** After 24-48 hours – before you wash your hair – you can use khadi COLOR CARE hair oil to set the color pigments. Apply 1-2 pumps to your hair and gently work it in. Leave the hair oil in for at least 30 minutes – or ideally overnight – before washing your hair.

**8 IT'S DONE!** Congratulations on your healthy, naturally beautiful hair color!

**1 INIZIA CON LA TINTA!**

**1 PREPARAZIONE:** Lava i capelli con uno shampoo naturale senza siliconi. Consiglio: se il tuo capello ha ricevuto trattamenti capelli o prodotti di styling e trattamenti per capelli con ingredienti sintetici, ti consigliamo di applicare prima della tinta la Maschera per Capelli DEEP CHARCOAL CLEANSE khadi per detergere i capelli a fondo e ottenere una colorazione dal risultato perfetto.

**2 MESCOLA IL COLORE:** Indossa i guanti. Versa la Tinta Naturale per Capelli khadi o COLOR PREP khadi in un recipiente.  
 • Per una colorazione completa in caso di capelli lunghi fino alle spalle ti serviranno 100 g di polvere + circa 340 ml di acqua.  
 • per ritoccare solo le radici ti serviranno 50 g di polvere + circa 170 ml di acqua.  
 Mescolando con le fruste, unisci la polvere e l'acqua calda fino a ottenere un composto liscio e cremoso (verifica la corretta temperatura dell'acqua per la nuance prescelta nella tabella nuance). Prima di applicare la miscela tintoria controlla che non sia troppo calda. La miscela deve avere una temperatura gradevole per il cuoio capelluto, fai tuttavia attenzione che non si raffreddi. Posiziona il recipiente con la miscela tintoria in una ciotola con acqua calda per mantenere il calore durante l'applicazione.

**3 APPLICA LA TINTA:** Per una colorazione completa puoi applicare la tinta con le mani lavorandola nei capelli ciocco per ciocco. Per ritoccare le radici è consigliabile utilizzare un pennello. Applica abbondantemente la tinta sui capelli umidi in 15 minuti. Per ulteriori informazioni e video dedicati all'applicazione della tinta visita [www.khadi.it](http://www.khadi.it) o scansiona il codice QR per consultare il tutorial online.  
 Mescola COLOR PREP khadi con acqua a 80° C fino a ottenere una consistenza cremosa. Prima dell'applicazione lascia raffreddare la miscela finché avrà raggiunto una temperatura per te gradevole. Applicata con attenzione come una Tinta per Capelli khadi. Se non desideri che la nuance sviluppi un sottotono caldo, assicurarti che la miscela tintoria non sia troppo calda!

**4 UN PO' DI MERITATO RELAX:** Indossa la cuffia in dotazione. Per mantenere il colore ideale avvolgi i capelli in un asciugamano. Lascia in posa la tinta per 60-120 minuti (verifica il corretto tempo di posa per la nuance prescelta nella tabella nuance).

**5 RISCACQUA:** Riscacqua la tinta a testa in giù con acqua calda. Non utilizzare NE shampoo NE balsamo per il risciacquo. Realizza lo styling che preferisci.

**6 LASCIA ALLA NUANCE IL TEMPO DI SVILUPPARI:** La nostra potente tinta per capelli vegetale può impiegare fino a 24-48 ore per svilupparsi completamente. In casi isolati, subito dopo la colorazione, può comparire una sfumatura cenere. Quando la tinta avrà completato il suo sviluppo, otterrai la nuance desiderata. Importante: in questo frangente non utilizzare shampoo e dai tempo alla natura.

**7 FISSA LA NUANCE:** Dopo 24-48 ore, prima di lavare i capelli, puoi fissare pigmenti di colore con l'olio per Capelli COLOR CARE khadi. Premi l'applicatore 1-2 volte e massaggia delicatamente l'olio sui capelli. Lascialo agire per almeno 30 minuti, ancora meglio se durante tutta la notte, prima di lavare i capelli.

**8 FATTO!** Ora puoi sfoggiare la tua nuance naturalmente bella e sana!

**1 C'EST PARTI POUR LA COLORATION !**

**1 PRÉPAREZ VOS CHEVEUX :** Lavez vos cheveux avec un shampoo naturel sans silicone. Notre conseil: si vos cheveux ont été traités avec des produits chimiques ou des produits coiffants à base de silicone, utilisez d'abord notre Masque Capillaire khadi DEEP CHARCOAL CLEANSE pour nettoyer vos cheveux en profondeur et obtenir une couleur parfaite.

**2 MÉLANGEZ LA COLORATION :** Enfilez les gants. Versez la Coloration Végétale khadi ou COLOR PREP de khadi dans un bol:  
 • Utilisez 100 g pour une coloration complète des cheveux à hauteur d'épaules + env. 340 ml d'eau.  
 • Utilisez 50 g pour une retouche des racines + env. 170 ml d'eau.  
 À l'aide d'un fouet, mélangez la poudre avec de l'eau chaude jusqu'à obtention d'une consistance crémeuse lisse (voir étape 4 dans le nuancier pour la température exacte de l'eau correspondant à la nuance que vous avez choisie). Vérifiez la température du mélange avant application. Elle ne doit ni être trop chaude ni trop froide. Mettez le récipient au bain-marie pour garder votre couleur au chaud durant l'application.

**3 APPLIQUEZ LA COLORATION :** Pour une coloration complète, appliquez simplement la crème colorante sur vos cheveux mouillés par mèche, en massant avec vos mains ou, comme les experts, à l'aide d'un pinceau. Appliquez la couleur dans un délai de 15 minutes sur cheveux humides. Retrouvez plus de conseils et de vidéos explicatives sur [www.khadi.fr](http://www.khadi.fr) ou scannez le code QR pour accéder à notre tutorial en ligne.  
 Mélangez COLOR PREP de khadi avec de l'eau chaude à 80°C pour obtenir une pâte crémeuse. Veillez à ce que la température ne soit pas trop chaude avant application sur le cuir chevelu. Appliquez soigneusement comme pour une Coloration Végétale khadi. Si vous ne souhaitez pas de ton chaud, assurez-vous que la crème colorante n'est pas trop chaude !

**4 MAINTENEZ, DÉTENTEZ-VOUS !** Mettez la charlotte fournie sur votre tête et recouvrez 'e une serviette. Laissez poser pendant 60 à 120 minutes (voir le nuancier pour connaître la durée exacte de la nuance choisie).

**5 RINCEZ :** Rincez soigneusement à l'eau chaude. Pour le rinçage, n'utilisez PAS de shampooing ni d'après-shampooing. Coiffez-vous comme d'habitude.

**6 LAISSEZ LA COULEUR SE DÉVELOPPER :** Nos colorations végétales peuvent mettre 24 à 48 heures pour se révéler complètement. Dans certains cas, juste après la coloration, une teinte une teinte cendrée peut apparaître. Une fois la couleur fixée, elle correspondra à la nuance recherchée. Important: ne lavez pas vos cheveux avec du shampooing au cours de cette étape et laissez faire la nature.

**7 FIXEZ LA COLORATION :** Après 24 - 48 heures – donc avant le shampooing – vous pouvez fixer la couleur. Utilisez 1 à 2 gouttes et massez pour faire pénétrer dans le cuir chevelu et les cheveux. Laissez poser toute la nuit ou lavez vos cheveux avec du shampooing après 30 minutes.

**8 C'EST TERMINÉ !** Félicitations ! Vos cheveux ont à présent une couleur resplendissante et éclatante de santé !

**1 ROZPOCZNIJ FARBOWANIE!**

**1 PRZYGOTOWANIE:** Umij włosy naturalnym szampodem bez silikonów. Nasz poradnik: Jeśli Twoje włosy były poddawane biologicznemu chemiczemu albo używałeś produktów do stylizacji lub pielęgnacji, które zawierają składniki syntetyczne, przed kolorowaniem zastosuj naszą maskę do włosów khadi DEEP CHARCOAL CLEANSE. W ten sposób głęboko oczyszczysz włosy i uzyskasz doskonały efekt.

**2 MIESZANIE FARB:** Załóż rękawiczki znajdujące się w komplecie. Wlej do miski kolorującą farbę do włosów khadi lub khadi COLOR PREP.  
 • Do pełnej koloracji włosów do ramion potrzebujesz 100 g proszku + ok. 340 ml wody.  
 • Jeśli chcesz pofarbować tylko odrosty, potrzebujesz 50 g proszku + ok. 170 ml wody.  
 Wymieszaj trzepaczką proszek ze schłodzoną wodą, aż powstanie kremowa pasta (dokładną temperaturę wody dlażądanego odcienia znajdziesz w tabeli kolorów). Przed nałożeniem sprawdź, czy krem nie jest zbyt gorący. Temperatura musi być przyjemna dla skóry głowy. Uwaga! Jeśli masz problemy z alergią, sprawdź, czy krem nie wywołuje reakcji. Umieść szklankę z farbą w misce z gorącą wodą, aby farba nie stygła podczas nakładania.

**3 APLIKACJA FARB:** Aby pofarbować włosy na całej długości, po prostu wcieraj farbę we włosy pasmo po pasmie rękami lub – jak to robią profesjonalni – nakładaj ją za pomocą pędzla do aplikacji. W ciągu 15 minut nałóż grubą warstwę farby na wilgotne włosy. Więcej informacji i filmy o tym, jak używać farby, znajdziesz na stronie [www.khadi.de/en](http://www.khadi.de/en). Możesz też zeskanować kod QR, aby przejść do naszego instruktażu online.  
 Zmieszaj preparat khadi COLOR PREP z wodą o temperaturze 80 °C, tak aby powstała kremowa pasta. Przed nałożeniem kremu odczekał, aż ostygnie on na tyle, aby był przyjemny dla skóry. Starannie nałóż krem kolorujący na włosy, tak jak w przypadku farby khadi. Jeśli nie chcesz uzyskać ciepłego podbarwienia, uważaj, aby krem kolorujący nie był zbyt gorący!

**4 TERAZ CZAS NA WELLNESS!** Nałóż czepkę znajdującą się w komplecie. Turban z ręcznika zapewni idealne ciepło. Pozostaw farbę na włosach na 60-120 minut (w tabeli kolorów znajdziesz informacje na temat czasu działania dla wybranego odcienia).

**5 ZMYWANIE FARB:** Teraz, trzymając głowę w dół, spłucz farbę z włosów ciepłą wodą. Do płukania NIE używaj szamponu ani odżywk! Ułóż włosy tak jak lubisz.

**6 INTENSYFIKACJA KOLORU:** Nasza efektywna farba do włosów na bazie roślinnej potrzebuje 24-48 godzin, aby w pełni rozwinąć działanie. W pojedynczych przypadkach bezpośrednio po farbowaniu może się pojawić popielaty odcień. Gdy tylko się ustabilizuje, zyska piękny odcień. Ważne: w tym czasie nie myj włosów szamponem i pozwól działać naturze.

**7 UTRWAŁNIENIE KOLORU:** Po 24 - 48 godzinach, czyli jeszcze przed umyciem włosów, możesz dobrze utrwalić kolorując olejem do włosów khadi COLOR CARE. Nałóż swoją pompkę 1 - 2 razy i delikatnie wmasuj uzyskaną substancję we włosy. Pozostaw olejek na włosach na na ca najmniej 30 minut – najlepiej na całą noc – dopiero potem umyj włosy.

**8 GOTOWE!** Gratulujemy zdrowego, naturalnie pięknego koloru włosów!

**GO TO OUR KHADI Online Tutorial!**

GET STARTED NOW, AND MEET THE COLOR!

**¡VAMOS CON LA COLORACIÓN!**

**1 PREPARACIÓN:** Lávate el pelo con un champú natural sin siliconas. Nuestro consejo: Si tu cabello ha recibido un tratamiento químico o utiliza productos de peinado/cuidado con componentes sintéticos, deberías utilizar nuestra khadi ma-scarilla capilar DEEP CHARCOAL CLEANSE para limpiar el cabello en profundidad antes de la coloración con el objetivo de obtener un resultado perfecto.

**2 MEZCLA DEL TINTE:** Ponte los guantes incluidos. Vierte tu khadi tinte vegetal o khadi COLOR PREP into a bowl.  
 • En caso de melena hasta los hombros, necesitarás 100 g de polvo + aproximadamente 340 ml de agua para una coloración completa.  
 • Si solo quieres teñir las raíces, necesitarás 50 g de polvo + aproximadamente 170 ml de agua.  
 Utiliza un batidor para mezclar el polvo con el agua templada hasta obtener una pasta cremosa (la temperatura exacta del agua para el tono deseado se encuentra en la carta de colores). Asegúrate de que la crema no está demasiado caliente antes de aplicarla. La temperatura debe ser adecuada para tu cuero cabelludo. Asegúrate de que la crema no se enfríe. Coloca el cuenco con la crema en un recipiente con agua caliente para mantener el tinte caliente durante la aplicación.

**3 APLICACIÓN DEL TINTE:** Para una coloración completa, puedes simplemente aplicar el tinte sobre el cabello con los manos mediante un masaje mechón a mechón o, como los profesionales, aplicarlo con un pincel. Aplica una capa generosa de tinte sobre el cabello húmedo durante 15 minutos. Visita [www.khadi.de/en](http://www.khadi.de/en) para obtener más información y videos sobre cómo utilizar el tinte. O escanea el código QR para acceder a nuestro tutorial en línea.  
 Mezcla khadi COLOR PREP con agua a 80° C para obtener una pasta cremosa. Deja que el polvo se enfríe lo suficiente para que puedas aplicarla con comodidad. Aplica la crema con cuidado sobre el cabello como lo harías con el tinte de khadi. Si no quieres un subtono cálido, asegúrate de que la crema no está demasiado caliente.

**4 NOW IT'S WELLNESS TIME!** Put on the cap provided. Cover the cap with a towel turban to maintain the right level of warmth. Leave the color in for 60 to 120 minutes (check the color chart to find the right amount of time for your chosen shade).

**5 RINSE:** Now, tilt your head down and rinse the color out of your hair with warm water. Do NOT use shampoo or conditioner to rinse. Style as usual.

**6 LET THE COLOR DEVELOP:** Our potent, plant-based hair color can take 24-48 hours to fully develop. Occasionally, an ashy hue will appear directly after coloring. This is completely normal and will vanish once your chosen shade has fully developed. It's important that you don't shampoo your hair during this period. Give nature time to take its course.

**7 FIX THE COLOR:** After 24-48 hours – before you wash your hair – you can use khadi COLOR CARE hair oil to set the color pigments. Apply 1-2 pumps to your hair and gently work it in. Leave the hair oil in for at least 30 minutes – or ideally overnight – before washing your hair.

**8 IT'S DONE!** Congratulations on your healthy, naturally beautiful hair color!

**1 INIZIA CON LA TINTA!**

**1 PREPARAZIONE:** Lava i capelli con uno shampoo naturale senza siliconi. Consiglio: se il tuo capello ha ricevuto trattamenti capelli o prodotti di styling e trattamenti per capelli con ingredienti sintetici, ti consigliamo di applicare prima della tinta la Maschera per Capelli DEEP CHARCOAL CLEANSE khadi per detergere i capelli a fondo e ottenere una colorazione dal risultato perfetto.

**2 MESCOLA IL COLORE:** Indossa i guanti. Versa la Tinta Naturale per Capelli khadi o COLOR PREP khadi in un recipiente.  
 • Per una colorazione completa in caso di capelli lunghi fino alle spalle ti serviranno 100 g di polvere + circa 340 ml di acqua.  
 • per ritoccare solo le radici ti serviranno 50 g di polvere + circa 170 ml di acqua.  
 Mescolando con le fruste, unisci la polvere e l'acqua calda fino a ottenere un composto liscio e cremoso (verifica la corretta temperatura dell'acqua per la nuance prescelta nella tabella nuance). Prima di applicare la miscela tintoria controlla che non sia troppo calda. La miscela deve avere una temperatura gradevole per il cuoio capelluto, fai tuttavia attenzione che non si raffreddi. Posiziona il recipiente con la miscela tintoria in una ciotola con acqua calda per mantenere il calore durante l'applicazione.

**3 APPLICA LA TINTA:** Per una colorazione completa puoi applicare la tinta con le mani lavorandola nei capelli ciocco per ciocco. Per ritoccare le radici è consigliabile utilizzare un pennello. Applica abbondantemente la tinta sui capelli umidi in 15 minuti. Per ulteriori informazioni e video dedicati all'applicazione della tinta visita [www.khadi.it](http://www.khadi.it) o scansiona il codice QR per consultare il tutorial online.  
 Mescola COLOR PREP khadi con acqua a 80° C fino a ottenere una consistenza cremosa. Prima dell'applicazione lascia raffreddare la miscela finché avrà raggiunto una temperatura per te gradevole. Applicata con attenzione come una Tinta per Capelli khadi. Se non desideri che la nuance sviluppi un sottotono caldo, assicurarti che la miscela tintoria non sia troppo calda!

**4 UN PO' DI MERITATO RELAX:** Indossa la cuffia in dotazione. Per mantenere il colore ideale avvolgi i capelli in un asciugamano. Lascia in posa la tinta per 60-120 minuti (verifica il corretto tempo di posa per la nuance prescelta nella tabella nuance).

**5 RISCACQUA:** Riscacqua la tinta a testa in giù con acqua calda. Non utilizzare NE shampoo NE balsamo per il risciacquo. Realizza lo styling che preferisci.

**6 LASCIA ALLA NUANCE IL TEMPO DI SVILUPPARI:** La nostra potente tinta per capelli vegetale può impiegare fino a 24-48 ore per svilupparsi completamente. In casi isolati, subito dopo la colorazione, può comparire una sfumatura cenere. Quando la tinta avrà completato il suo sviluppo, otterrai la nuance desiderata. Importante: in questo frangente non utilizzare shampoo e dai tempo alla natura.

**7 FISSA LA NUANCE:** Dopo 24-48 ore, prima di lavare i capelli, puoi fissare pigmenti di colore con l'olio per Capelli COLOR CARE khadi. Premi l'applicatore 1-2 volte e massaggia delicatamente l'olio sui capelli. Lascialo agire per almeno 30 minuti, ancora meglio se durante tutta la notte, prima di lavare i capelli.

**8 FATTO!** Ora puoi sfoggiare la tua nuance naturalmente bella e sana!

**1 C'EST PARTI POUR LA COLORATION !**

**1 PRÉPAREZ VOS CHEVEUX :** Lavez vos cheveux avec un shampoo naturel sans silicone. Notre conseil: si vos cheveux ont été traités avec des produits chimiques ou des produits coiffants à base de silicone, utilisez d'abord notre Masque Capillaire khadi DEEP CHARCOAL CLEANSE pour nettoyer vos cheveux en profondeur et obtenir une couleur parfaite.

**2 MÉLANGEZ LA COLORATION :** Enfilez les gants. Versez la Coloration Végétale khadi ou COLOR PREP de khadi dans un bol:  
 • Utilisez 100 g pour une coloration complète des cheveux à hauteur d'épaules + env. 340 ml d'eau.  
 • Utilisez 50 g pour une retouche des racines + env. 170 ml d'eau.  
 À l'aide d'un fouet, mélangez la poudre avec de l'eau chaude jusqu'à obtention d'une consistance crémeuse lisse (voir étape 4 dans le nuancier pour la température exacte de l'eau correspondant à la nuance que vous avez choisie). Vérifiez la température du mélange avant application. Elle ne doit ni être trop chaude ni trop froide. Mettez le récipient au bain-marie pour garder votre couleur au chaud durant l'application.

**3 APPLIQUEZ LA COLORATION :** Pour une coloration complète, appliquez simplement la crème colorante sur vos cheveux mouillés par mèche, en massant avec vos mains ou, comme les experts, à l'aide d'un pinceau. Appliquez la couleur dans un délai de 15 minutes sur cheveux humides. Retrouvez plus de conseils et de vidéos explicatives sur [www.khadi.fr](http://www.khadi.fr) ou scannez le code QR pour accéder à notre tutorial en ligne.  
 Mélangez COLOR PREP de khadi avec de l'eau chaude à 80°C pour obtenir une pâte crémeuse. Veillez à ce que la température ne soit pas trop chaude avant application sur le cuir chevelu. Appliquez soigneusement comme pour une Coloration Végétale khadi. Si vous ne souhaitez pas de ton chaud, assurez-vous que la crème colorante n'est pas trop chaude !

**4 MAINTENEZ, DÉTENTEZ-VOUS !** Mettez la charlotte fournie sur votre tête et recouvrez 'e une serviette. Laissez poser pendant 60 à 120 minutes (voir le nuancier pour connaître la durée exacte de la nuance choisie).

**5 RINCEZ :** Rincez soigneusement à l'eau chaude. Pour le rinçage, n'utilisez PAS de shampooing ni d'après-shampooing. Coiffez-vous comme d'habitude.

**6 LAISSEZ LA COULEUR SE DÉVELOPPER :** Nos colorations végétales peuvent mettre 24 à 48 heures pour se révéler complètement. Dans certains cas, juste après la coloration, une teinte une teinte cendrée peut apparaître. Une fois la couleur fixée, elle correspondra à la nuance recherchée. Important: ne lavez pas vos cheveux avec du shampooing au cours de cette étape et laissez faire la nature.

**7 FIXEZ LA COLORATION :** Après 24 - 48 heures – donc avant le shampooing – vous pouvez fixer la couleur. Utilisez 1 à 2 gouttes et massez pour faire pénétrer dans le cuir chevelu et les cheveux. Laissez poser toute la nuit ou lavez vos cheveux avec du shampooing après 30 minutes.

**8 C'EST TERMINÉ !** Félicitations ! Vos cheveux ont à présent une couleur resplendissante et éclatante de santé !

**1 ROZPOCZNIJ FARBOWANIE!**

**1 PRZYGOTOWANIE:** Umij włosy naturalnym szampodem bez silikonów. Nasz poradnik: Jeśli Twoje włosy były poddawane biologicznemu chemiczemu albo używałeś produktów do stylizacji lub pielęgnacji, które zawierają składniki