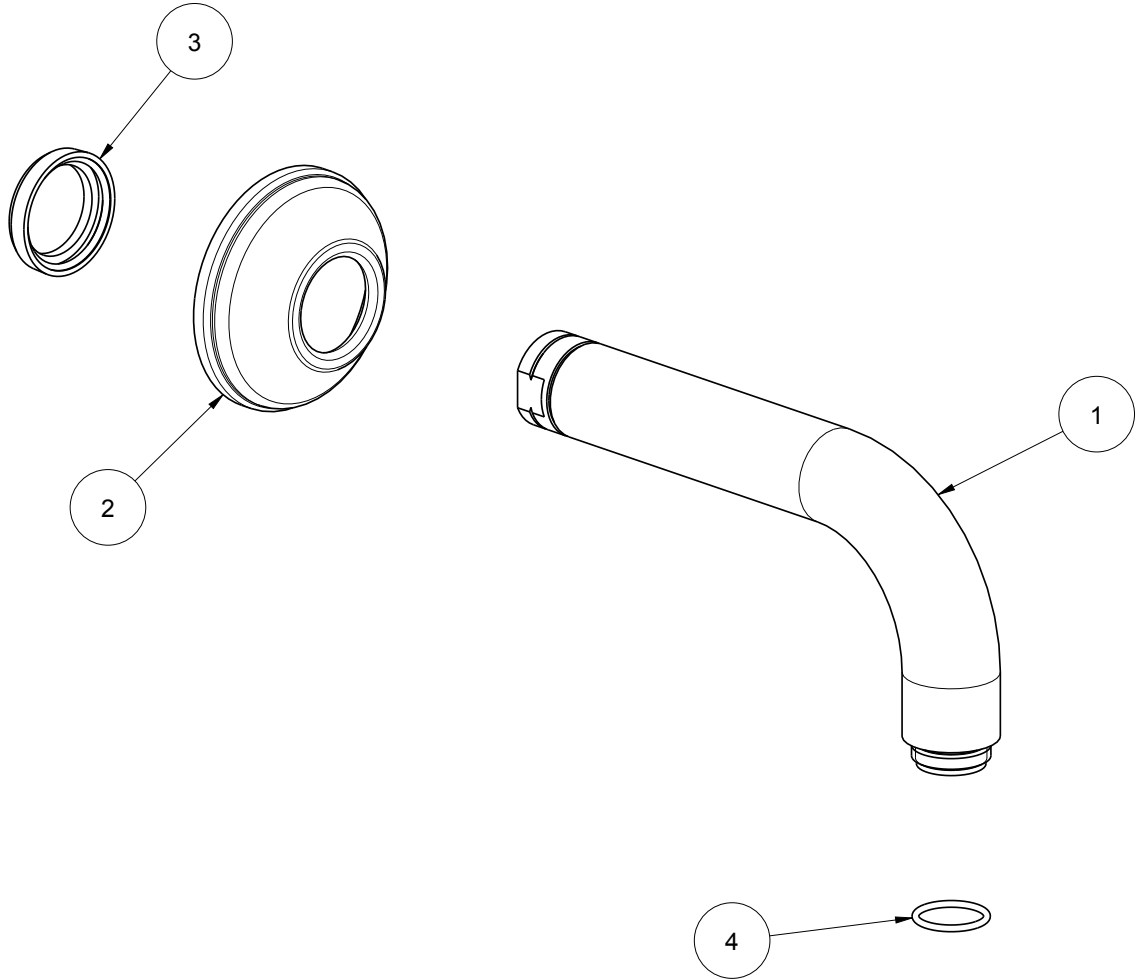


This drawing is property of CALFLEX s.r.l. All right reserved.

Questo disegno e' di proprieta' CALFLEX s.r.l che, a norma di legge, si riserva tutti i diritti.



4	OR_25-G-00-NE	1	O-RING 17,17 x 1,78 NBR 70 NERO ACS	NBR ME0996					
3	GUA0019	1	GUARNIZIONE D24,6 NERA x ROSONE	UNI EN 12164-CW614N					
2	ROS0008CR	1	ROSONE FIL.3/4 TP.ANTICO	UNI EN 12164-CW614N					
1	WBD26C15-O-05-SA	1	ASS. BRACCIO DOCCIA D26 ISO F cm15 GREZZO SALDATO						
POS.	CODICE	QTA	DESCRIZIONE	MATERIALE	NOTE				
CALFLEX® <small>il made in italy</small>			DATA 12/11/2013	CONTROLLATO	PESO (g)	SCALA	COD. PROG.	FORM	
			DISEGNATORE M.N.	A.M.		1:2		A4	
			DESCRIZIONE	CODICE DISEGNO - REV.		ARTICOLO			
			BRACCIO DOCCIA D26 1/2"M X 1/2"F ISO CM15	5_20026C15		5_20026C15			
e-mail: info@calflex.it Via Zona Industriale, 5bis 28891 Nonio (VB) Italy			Tel. +39 0323 889328 Fax +39 0323 889338						