



ANDES[®]
CYCLING
CONCEPT

www.AndesCyclingConcept.cl

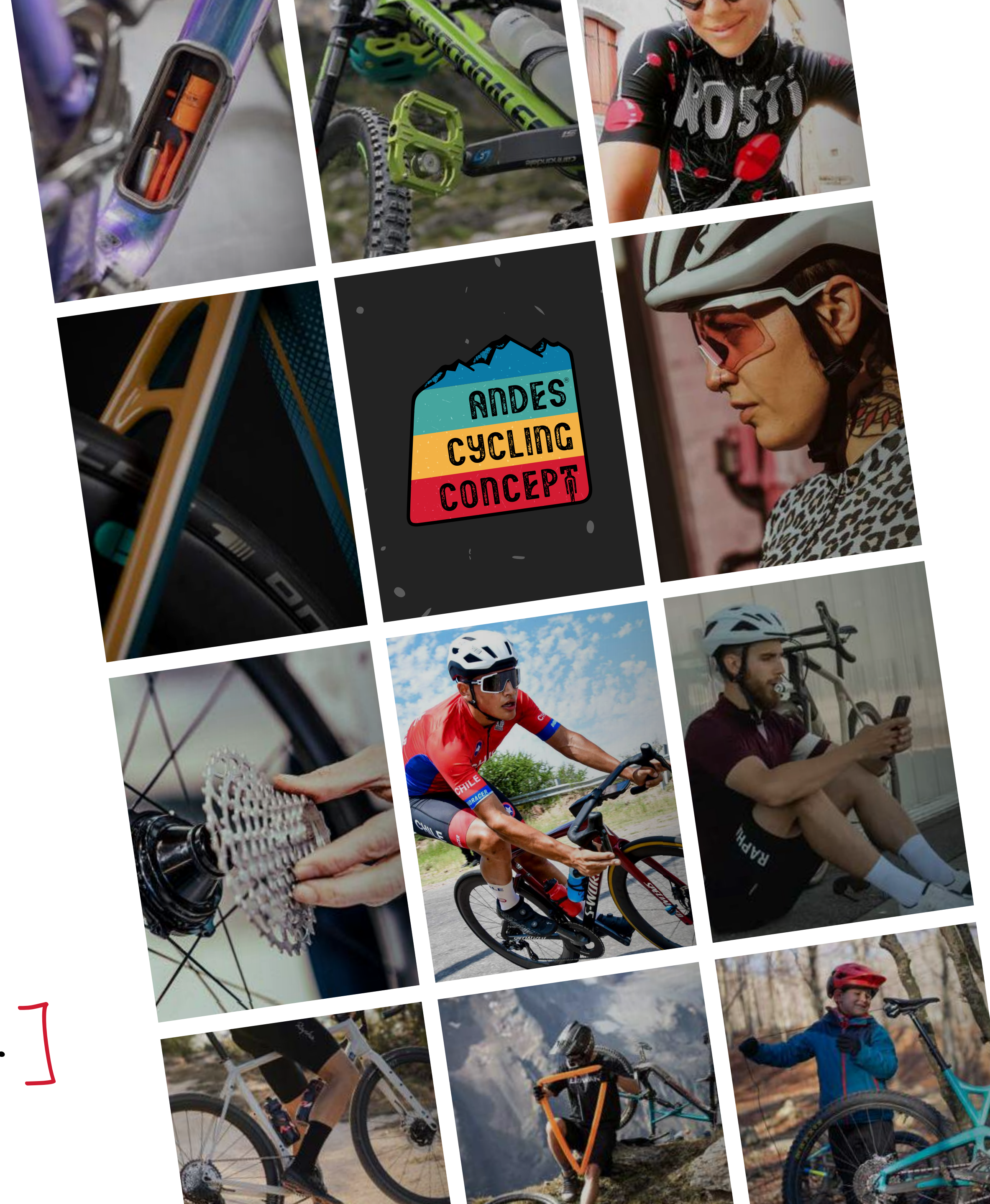
ANDES CYCLING CONCEPT®

PRECISIÓN DE INGENIERÍA EN PERFECTA
ARMONÍA CON EL DISEÑO.

Andes Cycling Concept nació de nuestra pasión por el ciclismo y de la necesidad de encontrar soluciones en productos de excelencia, tecnológicos y diferentes, con características que no se encontraban fácilmente en nuestro país: altísima calidad y precisión, con un concepto o un diseño que los haga únicos.

Con este espíritu, seleccionamos empresas de todo el mundo cuyos productos marcan la diferencia en cuanto al rendimiento, y hoy somos **representantes exclusivos** de primeras marcas que cumplen con nuestros tres pilares fundamentales:

[INNOVACIÓN, TECNOLOGÍA Y DISEÑO.]



[NUESTRAS MARCAS]

CHAPTER 2

CLASSIFIED

TATZE

SALVE

magped

CRONO

tubolito

ROSTI

C-BEAR

AIROFIT

EPIROPE

TRAX



udog

hi,ide

INGRID

X | BURGH



CHAPTER 2

01 / 02

En el corazón de esta marca se encuentra la naturaleza extraordinaria y diversa de Nueva Zelanda, que está esculpida en el diseño de cada cuadro:

Chapter2 ofrece cuadros livianos, resistentes y con alma, como guerrero maorí, para que armes parte por parte una bicicleta única y perfecta para ti.

Conoce los diferentes tamaños (del XXS al XL, dependiendo del modelo), las diferentes combinaciones de color y, con ese cuadro como punto de partida, suma cada elemento como una oportunidad para lograr una máquina que tenga tu sello personal, y configurada exactamente como deseas.

Conoce los diferentes modelos diseñados para cada disciplina y sus necesidades:



KOKO significa "remontar, volar" en Maorí.



RERE significa "fluir" en Maorí.



AO significa "tierra" en Maorí.



TOA significa "ser victorioso, ganar" en Maorí.



TERE significa "ser rápido, veloz" en Maorí.



HURU significa "pluma" en Maorí.



KAHA significa "fuerza y poder" en Maorí.



MANA significa "poder" en Maorí.

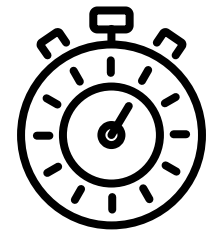


CLASSIFIED

Conoce a esta empresa belga que propone un cambio revolucionario: **un sistema inalámbrico de 2 velocidades incorporado a la maza trasera** que reemplaza la función del desviador delantero y permite realizar los cambios en una fracción de segundo, a plena carga y en cualquier terreno. Todas las ventajas de un sistema 2X, ninguna de sus desventajas.

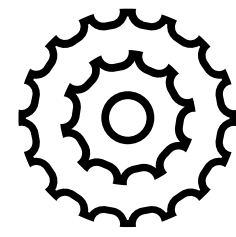
Esta tecnología funciona de forma directa e inmediata a partir de un shifter satelital que está conectado a la unidad inteligente del manillar. Este envía una señal Bluetooth que activa el cambio por transferencia de energía, sin contacto.





CAMBIO INSTANTÁNEO

Solo toma 150 milisegundos.



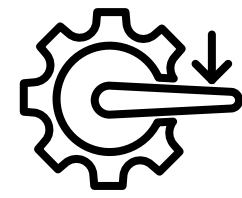
EQUIPO DEFINITIVO

24 velocidades y 451% de rango.



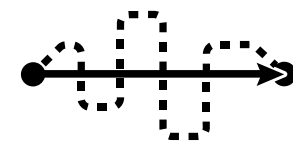
A PRUEBA DE AGUA

No tienes que preocuparte por el polvo o la lluvia.



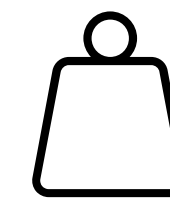
CAMBIO EN PLENA CARGA

A una potencia de hasta 1000 watts.



LA MÁS ALTA EFICIENCIA

Más del 99% de exactitud.



PESO COMPETITIVO

Tiene un peso igual, o incluso menor, que un grupo electrónico tradicional 2x.



CÓMO ACTÚA

Usa el shifter inalámbrico ubicado en el manillar.

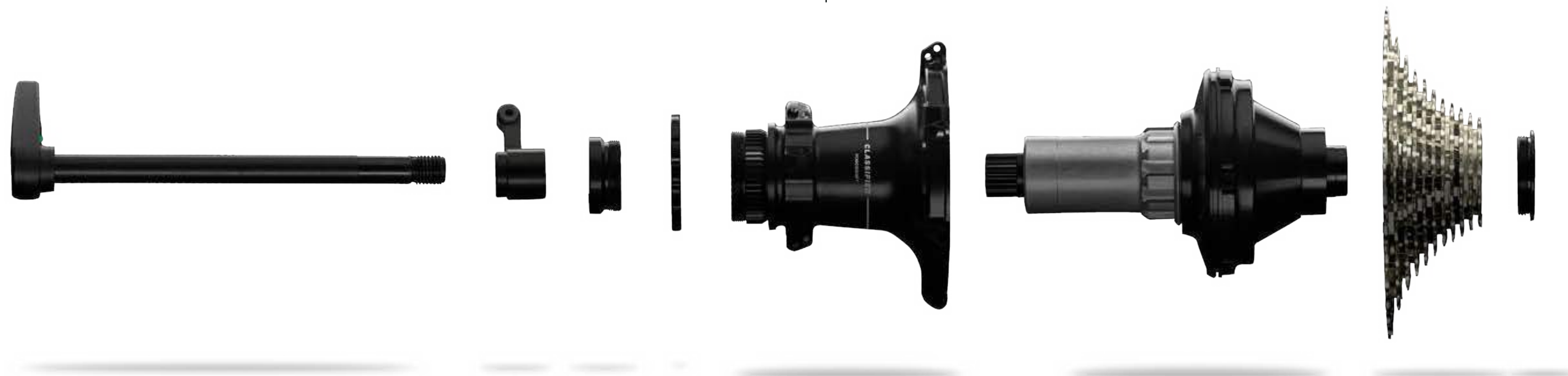


MANILLAR EQUIPADO

El botón de cambios acciona un transmisor bluetooth que se monta en el manillar. Su batería tiene una vida útil de más de un año y es fácilmente reemplazable.

POWERSHIFT HUB

Es el corazón de esta tecnología, que se acciona electrónicamente como en un mecanismo de reloj.



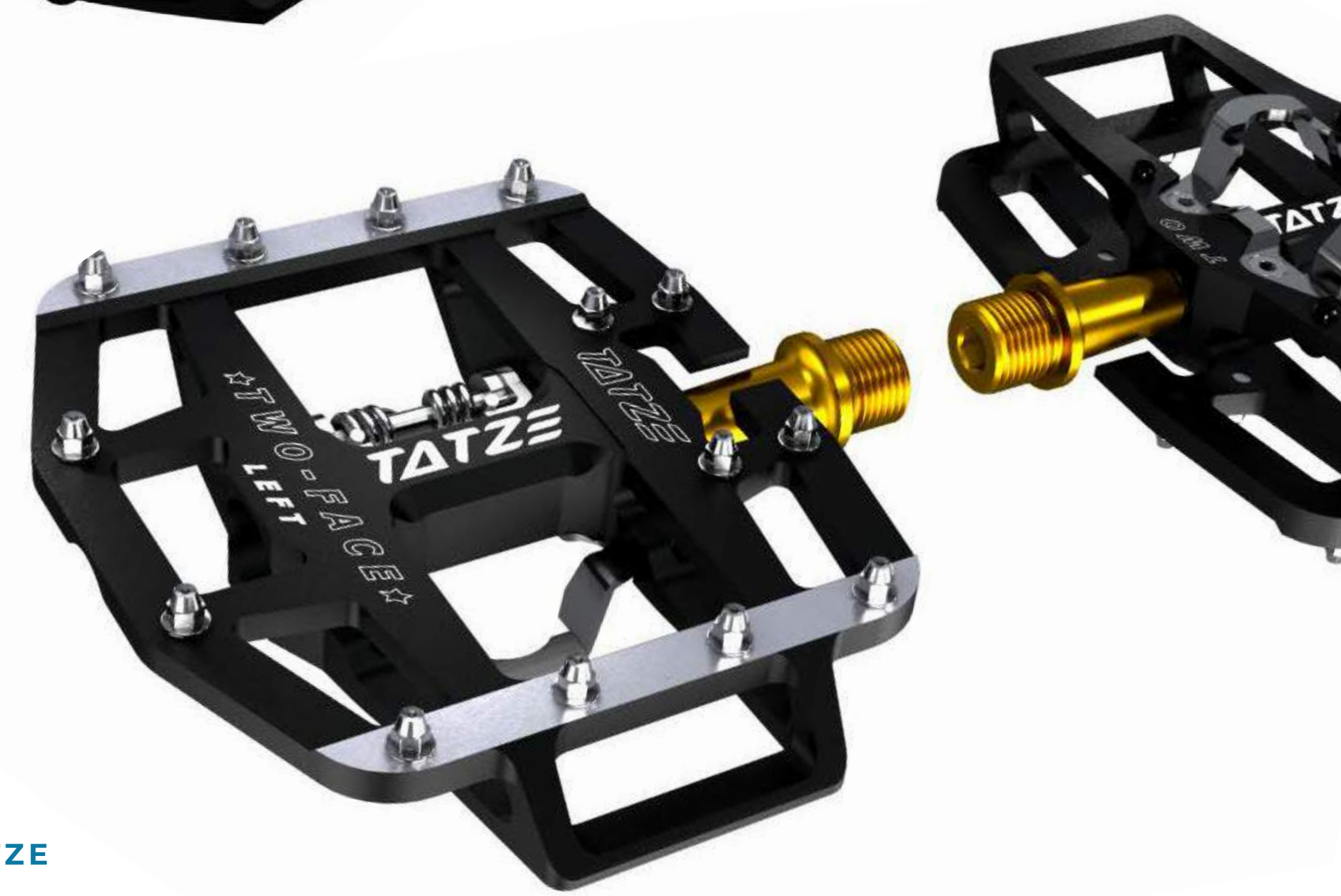


TATZE

Tatze eleva el nivel de tus **pedales**, tanto de fijación, de plataforma o combinados. Logra una eficiencia óptima debido a su diseño meticuloso, una ingeniería exquisita, los rodamientos más avanzados del mercado y una enorme vida útil. Son pedales de gran superficie de contacto y peso mínimo que ofrecen gran confort y un óptimo rendimiento para ciclistas de trail, gravel, enduro y downhill.

Los nuevos **puños Tatze** complementan tus pedales como otro punto de contacto fundamental. Su estudiado diseño permite un mejor agarre y confort con menos fuerza de la mano, lo que se traduce en un andar más descansado y eficiente.

Tatze es ingeniería austríaca aplicada. Puedes conocer en nuestra tienda todas las alternativas de esta marca, múltiple ganadora del premio europeo al Diseño y la Innovación.





SALICE

01 / 02

Salice es diseño italiano y experiencia de más de un siglo desarrollando productos para atletas. Ofrece productos avanzados e innovadores a quienes practican actividades al aire libre: **lentes deportivos, lentes urbanos, cascos y antiparras.**

El catálogo de lentes **Salice** incluye variedad de tamaños y modelos, cristales intercambiables y detalles técnicos en cada uno de ellos.

En cuanto a los cascos, diseño y seguridad interactúan de manera constante para ofrecer también versatilidad y comodidad: ventilación estudiada, diseño compacto, bajo peso, un agarre y calce cómodo y luces LED complementarias. Certificación europea de seguridad EN 1078.



VENTILAZIONE LENTE MULTIDIREZIONALE
MULTIDIRECTIONAL LENS VENTILATION



SEMPLICE SISTEMA CAMBIO LENTE
EASY LENS CHANGING SYSTEM



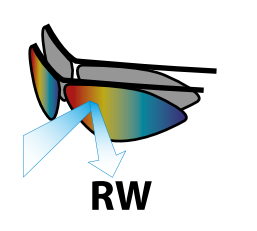
APPOGGIO NASO IN GOMMA INTERCAMBIABILE
INTERCHANGEABLE RUBBER NOSE PAD



GOMMINO ANTISCIVOLO
ANTI-SLIP RUBBER TIP



LOGO 3D
3D LOGO





magnetic safety bike pedals
magped

01 / 02

El mecanismo de **Magped** desarrollado en Austria es un sistema innovador que incorpora un potente imán a los pedales para hacerlos más seguros y también más eficientes.

Son compatibles con todos los zapatos de fijación y ofrecen la seguridad de los pedales automáticos y la libertad de los pedales de plataforma. Todo en un mismo producto.

Son más seguros porque te puedes soltar cuando y como quieras, reduciendo al mínimo el riesgo de accidentes y lesiones.

Son más eficientes porque estás unido a tu bicicleta cuando lo necesitas. Son una verdadera innovación para todo tipo de bicicletas: de gravel, de montaña, de ruta, y también bicicletas eléctricas.





CRONO

Crono desarrolla calzado técnico para deportistas profesionales y aficionados de alto rendimiento desde hace más de 50 años. Sus diseños combinan el estilo italiano y terminaciones a mano con la mejor tecnología especializada.

El continuo perfeccionamiento técnico y tecnológico del calzado permite satisfacer las necesidades de grandes campeones, como Timo Bracht y otros, que siguen triunfando en la actualidad. Marcas como Sidi o Fizik confiaron en esta fábrica muchos de sus diseños y prototipos.

Las suelas de carbono de 6 capas entrelazadas garantizan la transferencia de cada watt de potencia y los detalles como el interior antideslizante, las aberturas de ventilación laterales dibujadas con láser y la tecnología de cierre exclusiva, presentan estos zapatos como elementos fundamentales para el ciclista.

- FCS** FUL CARBON SOLE
6 CARBON LAYERS
- LAS** LASER AERATION SYSTEM
- TMC** NO TONGUE MORE
COMFORT
- SAS** SHOCK ABSORPTION SYSTEM
- HVS** HIGH VENTILATION SYSTEM
- SE** SUPER GRIP



BOA

10+
- RIGIDITY +

SLIM FIT



tubolito

01 / 02

Esta empresa austríaca ha creado la cámara de aire perfecta para ruta, gravel, MTB o ciclismo urbano, ya que permite eliminar peso en un área determinante de tu bicicleta de manera sencilla y económica para ganar velocidad y reacción.

Además, son mucho más pequeñas que las cámaras tradicionales, lo que permite que sean transportadas fácilmente. También son más visibles y resistentes, características fundamentales al momento de instalarlas.

La nueva línea X-Tubo no se pincha: **Tubolito** ofrece garantía ante pinchazos durante todo un año para esta versión, únicamente disponibles para ciclismo urbano o para gravel.



La cámara de aire más **liviana** del mercado.



ROAD			
TWO TIMES STRONGER* ^o			
WEIGHT	39g	HEIGHT	60MM
WIDTH	18-28MM	VALVE	SV PREBETA



LIGHT

Reducción de la masa rotatoria



STRONG

Extremadamente robustas y resistentes al envejecimiento



COMPACT

El empaque más pequeño



ROSTI

01 / 02

Innovación continua en tejidos técnicos de alto rendimiento. Diseño, telas y confección 100% italianos aplicado a la **indumentaria para ciclismo**: Independiente, alternativo, el estilo **Rosti** nace de la pasión y el trabajo.

Cada colección es una obra de arte con diferentes inspiraciones, pero siempre con impacto cromático, porque en la carretera la visibilidad es sinónimo de seguridad.

El eje central de **Rosti** es su línea de ropa personalizada: agrupaciones de ciclismo, clubes o tiendas, para ser utilizada tanto durante el entrenamiento como en la competición y el descanso. Se desarrolla y fabrica en Italia con tejidos innovadores transpirables, cortavientos, termoregulables, repelentes al agua, con seguridad bacteriostática y protección UV.





Rodamientos cerámicos desarrollados en Bélgica. Su fundador, un apasionado ciclista que buscaba minimizar la fricción y el ruido a un precio razonable y con una gran vida útil, opera bajo el principio KISS, algo así como “hazlo simple”: Se prescinden de espaciadores y otras piezas innecesarias, evitando crujidos y complicaciones.

C-Bear desarrolla motores, poleas y rodamientos para mazas 100% cerámicos, con una garantía de 2 años contra defectos de fabricación.

Los motores utilizan carcasa de aluminio CNC en lugar de caja de plástico, lo que ofrece mayor precisión y tolerancia, y evita que se flexione o deforme.

Los rodamientos de motor fueron diseñados para ser colocados lo más cerca posible de la biela, lo que genera una óptima rigidez y máxima transferencia de potencia.

No existe un rodamiento mejor. C-Bear es ingeniería, no marketing.





AIROFIT

01 / 02

Creado en Dinamarca, **Airofit** es un sistema para entrenar los músculos del sistema respiratorio.

El entrenamiento con **Airofit** sólo toma 5 a 10 minutos al día, y está diseñado para usarse por separado de otra actividad física.

Independientemente del nivel que tengas hoy, Airofit mejorará tu rendimiento, desarrollando la fuerza y la resistencia respiratoria que necesitas para alcanzar tu máximo potencial.

Viene en 2 versiones, **ACTIVE y PRO2**. También ofrece un módulo de monitoreo para que los profesionales de la salud o el deporte puedan hacer un seguimiento de sus entrenados.



FUERZA RESPIRATORIA



CAPACIDAD PULMONAR



TOLERANCIA ANAERÓBICA



Precisión alemana y mucha pasión dedicada a producir ruedas artesanales con rayos textiles. Nuestras ruedas de aluminio o carbono tienen rayos desarrollados con cuerdas de **VECTRANTM**, una variedad de fibras de alto rendimiento que, agrupadas en una trenza, ofrecen mayor resistencia, mayor rigidez y absorben mejor las vibraciones que los rayos tradicionales.

Este material innovador es el doble de fuerte que el acero, por lo que su capacidad de carga no se ve afectada a pesar de lograr una rueda considerablemente más liviana que las clásicas.

Vienen en muchos colores y tienen una precisión en su ensamble que es perfecta: las desviaciones de concentricidad son inferiores a 0,1mm.





Los productos **Trax** son el sistema más cómodo, eficaz y práctico para remolcar una bicicleta con otra bicicleta. Son súper versátiles para remolcar tanto a adultos como a niños y hasta se puede utilizar con bicis eléctricas.

El modelo **TRAX PRO** se puede acoplar a varias partes de la bicicleta de forma muy sencilla en menos de un minuto y sin necesidad de herramientas, gracias a su sistema de fijación de correa con cierre de hebilla.

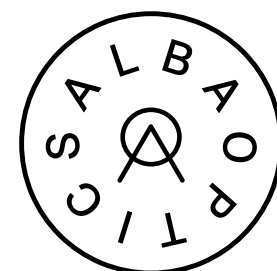
El modelo **TRAX FLEX** es una cuerda elástica con un lazo en cada extremo: uno para sujetar al sillín de la bicicleta remolcadora y el otro a la potencia o manillar de la bicicleta remolcada. Se puede adaptar a cualquier modelo de bicicleta y gracias a su diseño, no se enrosca ni se enreda.

TRAX PRO



TRAX FLEX





Alba Optics es una marca boutique italiana de lentes, con objetivo: Crear el mejor lente que sea posible, reviviendo formas icónicas del pasado, pero adaptándolas a la última tecnología disponible. **Alba Optics** es toda una experiencia.

Se enfoca en ofrecer un producto de diseño que sea hermoso y cumpla con los estándares de rendimiento y performance más altos posible.

Alba Optics presenta diferentes líneas deportivas y urbanas para darle estilo y comodidad a tu vida.







udog

Después de quince años en la industria liderando algunas de las marcas más icónicas del ciclismo como Fizik, Pinarello y Kask, Alberto Fonte creó **Udog**.

Inspirada por la región de Veneto, Italia, que tiene una destacada cultura ciclista y una obsesión por la moda y el estilo, esta marca crea los zapatos para ciclismo más exclusivos y con altísimo rendimiento.

Su nombre hace referencia a la expresión deportiva Underdog que identifica a un atleta del que no se espera que gane la competencia, pero que aun así captura la pasión de los aficionados. Y por qué no, que puede sorprendernos y ganar.





Es una empresa italiana que desarrolla las mejores **suspensiones para gravel** del mercado: agarre y estabilidad que se adaptan a tu comportamiento, peso y estilo de conducción con el equilibrio justo entre máximo rendimiento y comodidad.

Es la primera marca en introducir una **suspensión específica** y se presenta en dos opciones diferentes según el tipo de cuadro. Están diseñadas para satisfacer tus necesidades en todos los terrenos. Se trata de la suspensión que han elegido los ciclistas más exigentes como Chris Froome, Geraint Thomas y Michał Kwiatkowski, cuando deben enfrentar las carreras más desafiantes y duras.





Pensando en quienes quieren destacarse, sumamos esta marca italiana que desarrolla diferentes elementos de la transmisión con una belleza estética superior.

INGRID es sinónimo de exquisitez: las bielas y desviadores traseros que, además de tener una performance mecánica impecable, dan a tu bici un estilo único que es imposible que pase inadvertido.

Cada componente habla de tí, elige diferenciarte.





✕ | BURGH

Burgh Cycling es una compañía Australiana, específicamente de la isla de Tasmania que ha revolucionado el concepto de la bar tape con dos aspectos fundamentales que en **Andes Cycling Concept** nos encanta conciliar: *ingeniería y diseño*.

Desarrollaron dos líneas con características específicas para los distintos tipos de terreno, ambas con un agarre perfecto que impide los deslices incluso en condiciones húmedas, ya sea por lluvia o transpiración. Además, tienen una amortiguación justa, gracias a al grosor específico de cada línea, detalladamente calculado para que minimice la sensación de vibración en tus manos sin perder eficiencia.

En términos estéticos tienen una gran variedad caracterizada por la elegancia e incluso la sobriedad, aún en sus versiones más divertidas.





V-03.2024

  @AndesCyclingConcept

 (+56) 9 9509-6967  info@acconcept.cl

www.AndesCyclingConcept.cl