

3SIXT

Operating Instructions

EN | JetPak Apple Watch Power Bank Key Ring

3S-1187

INCLUSIONS
JetPak Apple Watch Power Bank Key Ring
USB-A to Micro USB Cable
Operating Instructions

3SIXT

Návod k použití

CS | Power banka JetPak na klíče pro Apple Watch

3S-1187

OBSAH BALENÍ
Power banka JetPak na klíče pro Apple Watch
Kabel USB-A – Micro USB
Návod k použití

3SIXT

Betriebsanleitung

DE | JetPak Apple Watch Power Bank Key Ring

3S-1187

LIEFERUMFANG
JetPak Apple Watch Power Bank Key Ring
USB-A-zu-Micro-USB-Kabel
Betriebsanleitung

3SIXT

Mode d'emploi

FR | Batterie externe en porte-clés JetPak Apple Watch

3S-1187

COMPOSANTS INCLUS
Batterie externe en porte-clés JetPak Apple Watch
Câble USB-A vers Micro USB
Mode d'emploi

3SIXT

Instrucciones de uso

ES | Llavero con batería externa JetPak para Apple Watch

3S-1187

COMPONENTES INCLUIDOS
Llavero con batería externa JetPak para Apple Watch
Cable USB-A a micro-USB
Instrucciones de uso

3SIXT

Istruzioni d'uso

IT | Power bank JetPak per Apple Watch con portachiavi

3S-1187

DOTAZIONE
Power bank JetPak per Apple Watch con portachiavi
Cavo da USB-A a Micro USB
Istruzioni d'uso

3SIXT

Instrukcja użytkownika

PL | JetPak Apple Watch Power Bank Key Ring

3S-1187

W ZESTAWIE
Brelkok-powerbank JetPak Apple Watch
Kabel USB-A do mikro USB
Instrukcja użytkownika

WARNINGS

- Read all instructions and warnings before using this product. Improper use of this product may result in product damage, excessive heat, toxic fumes, fire or explosion, for which damages you ("Purchaser") and not 3SIXT ("Manufacturer") are responsible.
- Do not store the accessory in a high-temperature environment, including heat caused by intense sunlight or other forms of heat (heaters etc.).
- Do not place the device in fire or other extremely hot environments.
- Do not disassemble or modify this accessory in any manner.
- Do not attempt to power this device using any other method than as instructed explicitly in this user guide.
- Be sure to unplug cables from the battery when finished departing your vehicle. Failure to do so may result in damage to your vehicle. Failure to follow this warning is the sole responsibility of the purchaser, who agrees to indemnify the Manufacturer ("3SIXT").
- This accessory is intended for adults and not minors. Failure to properly use these warnings is the sole responsibility of the purchaser, who agrees to indemnify the Manufacturer ("3SIXT") for any unintended use/misuse by a minor.
- All products must pass through a thorough quality inspection at the time of manufacture. However, if you find your device is excessively hot, it is found to be deformed outside its regular appearance or is emitting smoke, immediately stop using the device and contact 3SIXT.



WARNING: This product can expose you to chemicals, including nickel, which are known to cause cancer and birth defects or other reproductive harm.

For more information, go to www.p65warnings.ca.gov

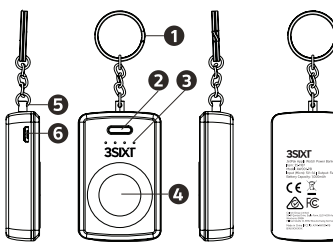
VAROVÁNÍ

- Než začnete výrobek používat, přečtěte si všechny pokyny a varování. Nesprávné používání výrobku může mít za následek jeho poškození, nadměrné zahřívání, vznik jedovatých zplodin, požár nebo výbuch. Za škody způsobené nesprávným používáním odpovídáte vy („kupující“), nikoli společnost 3SIXT („výrobce“).
- Přiklázení neskladujte v prostředí s vysokou teplotou způsobenou například slunečním svitem nebo jinými zdroji tepla (topnými tělesy atd.).
- Zařízení nevystavujte ohroženímu ohni ani extrémnímu horku. Přiklázení nedejte ani nikoli nepoznávejte.
- Zařízení se nepokoušejte napájet jinak, než je výslovně uvedeno v tomto návodu.
- Po dokončení nabíjení odpojte všechny kabely od baterie. Za škody způsobené nerespektováním těchto varování odpovídá výhradně kupující, který tímto zabývá výrobce (3SIXT) odpovědnosti za jakékoli nezamýšlené nebo nesprávné používání ze strany uživatele.
- Všechny výrobky procházejí při výrobě přísnou kontrolou kvality. Pokud však zjistíte, že se zařízení nadměrně zahřívá, je deformováno nad rámec běžného vzhledu nebo z něj vychází dým, okamžitě přestávejte používat a obraťte se na 3SIXT.



VAROVÁNÍ: Při používání výrobku můžete přijít do styku s chemickými látkami včetně olova, které podle současných poznatků způsobují rakovinu, vývojové vady plodu a jiná onemocnění reprodukčního systému. Další informace naleznete na stránkách www.p65warnings.ca.gov

NAME PARTS



- Key Ring Loop
- Status Button
- Power Level LED (25% increments)
- Magnetic Charging Puck
- Key Ring Swivel
- Micro USB Input

OPERATION

Charging your Apple Watch

- Locate the magnetic charging face (1) making sure it is clear.
- Make sure that your Apple Watch is also clear of dirt/scum. If found to be dirty wipe with a slightly damp soft cloth.
- Place your Apple Watch charging face down (clock face up) on top of the magnetic charging puck (2).
- The Apple Watch & magnetic charging puck will locate one another and connect. At this point charging will commence automatically.
- To stop charging simply remove the Apple Watch from the magnetic charging face.

Charging the 3SIXT JetPak Apple Watch Power Bank

- Locate the Micro USB input (3).
- Locate your included USB-A to Micro USB cable.
- Connect the USB-A in your wall or car charger.
- Place the USB-A end of the included cable into the Micro USB input on the 3SIXT JetPak Apple Watch Power Bank.
- LED's will illuminate individually from right to left indicating that charging has commenced.
- When all LED's remain solid, this indicates that charging is complete and is ready to be disconnected.
- The 3SIXT JetPak Apple Watch Power Bank can be

POUŽITÍ

Nabíjení hodinek Apple Watch

- Vyhleďte magnetickou nabíjecí plochu (2) a zkontrolujte, zda je čistá.
- Zkontrolujte také čistotu hodinek Apple Watch. Pokud jsou znečištěné, otřete je lehkou navlhčenou měkkou látkou.
- Položte hodinky Apple Watch zadní stranou (displejem nahoru) na magnetickou nabíjecí plochu (2).
- Hodinky Apple Watch a magnetická nabíjecí plocha se vzájemně rozpoznají a spojí. Následně se automaticky spustí nabíjení.
- Chcete-li nabíjení zastavit, stačí hodinky Apple Watch odebrat z nabíjecí plochy.

Nabíjení power banky 3SIXT JetPak pro Apple Watch

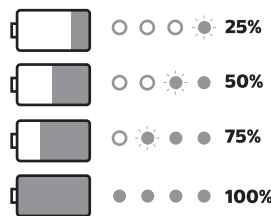
- Vyhleďte vstup Micro USB (3).
- Vyhleďte dodávaný kabel USB-A – Micro USB.
- Pripojte konektor USB-A k síťové nabíječce nebo nabíječce do auta.
- Pripojte konektor dodávaného kabelu USB-A ke vstupu Micro USB na power banku 3SIXT JetPak pro Apple Watch.
- LED diody rozsvícením zprava doleva indikují zahájení nabíjení.
- Jakmile začnou všechny LED diody trvale svítit, power banka je plně nabitá a můžete ji odpojit.

plugged into a wall or car charger and concurrently charge you Apple Watch device.

Attaching to a Key Chain

- Simply flex your key ring loop (1) at one of the ends with your fingers.
- Slide onto your key set and twist until fully connected.

Understanding the LED Indicator

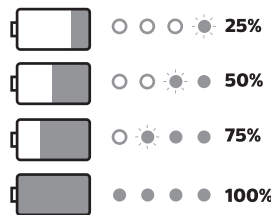


- Power banka 3SIXT JetPak pro Apple Watch může být připojena k síťové nabíječce nebo nabíječce do auta i v době, kdy současně nabíjí hodinky Apple Watch.

Připnutí ke klíčkům

- Pomocí prstů roztáhněte kroužek na klíče (1) v místě, kde končí jeho spirála.
- Do štěrbiny zasuněte klíče a provléknutím spirálou je spojte s kroužkem.

Vzznam LED indikátoru



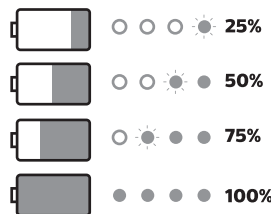
anzeigen, dass der Ladevorgang gestartet wurde.

- Sobald alle LEDs konstant leuchten, ist der Ladevorgang abgeschlossen. Nun kann die Power Bank vom Ladegerät getrennt werden.
- Die 3SIXT JetPak Apple Watch Power Bank kann auch mit einem Wand- oder KFZ-Ladegerät verbunden und aufgeladen werden, während Sie parallel Ihre Apple Watch aufladen.

Befestigung an einem Schlüsselbund

- Biegen Sie mit Ihren Fingern den Ring für den Schlüsselbund (1) auf einer Seite auf.
- Schieben Sie den Ring in Ihren Schlüsselbund, bis er ganz aufgenommen ist.

Bedeutung der LED-Anzeige



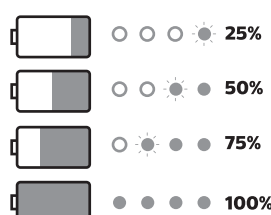
est terminé. Vous pouvez débrancher la batterie.

- La batterie externe JetPak Apple Watch 3SIXT peut être branchée sur une prise murale ou a chargeur de voiture pour être rechargée, tout en rechargeant votre appareil Apple Watch.

Fixation à un porte-clés

- Ouvrez l'anneau du porte-clés (1) à l'une des extrémités avec vos doigts.
- Faites le glisser sur votre porte-clés et tournez jusqu'à ce qu'il soit entièrement relié.

Fonctionnement de l'indicateur LED



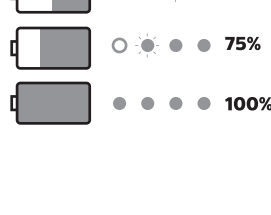
finalizado y el cargador se pueda desconectar.

- Puede enchufar la batería externa 3SIXT JetPak para Apple Watch a un cargador de pared o de coche y cargar al mismo tiempo su Apple Watch.

Cómo acoplar a las llaves

- Presione uno de los extremos de la anilla del llavero (1) con los dedos.
- Deslice el juego de llaves y gire hasta que queden totalmente conectadas.

Significado de los indicadores LED

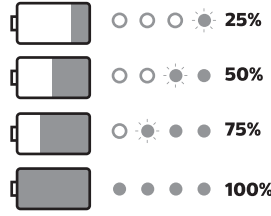


- Quando tutti i LED restano accesi in maniera fissa, la ricarica è completa e il power bank può essere scollegato.
- Il power bank 3SIXT JetPak per Apple Watch può essere collegato a un caricabatterie a muro o da auto e contemporaneamente caricare un Apple Watch.

Fissaggio ai portachiavi

- Piegare con le dita l'anello portachiavi (1) su una delle estremità.
- Inserire il mazzo di chiavi e farlo girare finché non è completamente collegato.

Legenda dell'indicatore a LED

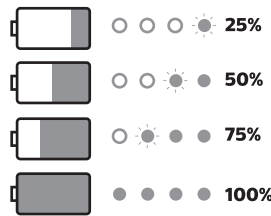


- Powerbank 3SIXT JetPak Apple Watch można podłączyć do ładowarki sieciowej lub samochodowej i jednocześnie ładować urządzenie Apple Watch.

Przymocowywanie breloków do kluczy

- Palcami rozgiąć jedną z końcówek kółka do breloków (1) w miejscu, gdzie kończy się jego spiralizacja.
- Wsunąć kółko na kołko przy kluczach i przesuwać do momentu, aż się połączą.

Działanie wskaźnika LED



- Apple Watch i magnetyczny krążek ładujący zlokalizują się nawzajem i połączą. Ładowanie rozpocznie się automatycznie.
- Abey przerwać ładowanie, wystarczy zdjąć urządzenie Apple Watch z magnetycznego krążka ładującego.

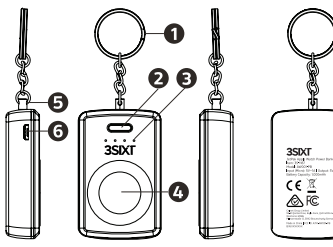
WARNHINWEISE

- Lesen Sie die Betriebsanleitung und die Sicherheitshinweise vollständig durch, bevor Sie das Produkt in Betrieb nehmen. Eine unsachgemäße Nutzung des Produkts kann zu einer Beschädigung oder Überhitzung des Produkts, zum Austritt giftiger Dämpfe, Feuer oder Explosionen führen, für die Sie („Käufer“) und nicht 3SIXT („Hersteller“) verantwortlich sind.
- Lagern Sie das Zubehörtel nicht bei hohen Temperaturen, insbesondere nicht bei intensiver Sonneneinstrahlung, oder in der Nähe anderer Wärmequellen (Heizung usw.).
- Setzen Sie die Gerät keinem Feuer oder anderen extrem heißen Umgebungen aus.
- Nehmen Sie das Zubehörtel nicht auseinander, und modifizieren Sie es in keiner Weise.
- Betreiben Sie das Gerät nicht auf eine andere als die in dieser Betriebsanleitung ausdrücklich beschriebene Art und Weise.
- Achten Sie darauf, die Kabel von der Power Bank zu trennen, wenn der Ladevorgang beendet ist. Bei einer Nichtbeachtung dieses Sicherheitshinweises haftet der Käufer in vollem Umfang und verpflichtet sich, den Hersteller (3SIXT) auf zu entschuldigen.
- Dieses Zubehörtel ist nicht für Minderjährige geeignet. Bei einer Nichtbeachtung dieses Sicherheitshinweises haftet der Käufer in vollem Umfang und verpflichtet sich, den Hersteller (3SIXT) auf zu entschuldigen.
- Alle Produkte durchlaufen im Rahmen des Herstellungsprozesses eine strenge Qualitätsprüfung. Sollten Sie dennoch bemerken, dass sich das Gerät übermäßig heiß anfühlt, untypisch warm ist oder Rauch ausstrahlt, sollten Sie die Nutzung des Geräts unverzüglich einstellen und 3SIXT kontaktieren.



WARNING: Durch dieses Produkt sind Sie womöglich Chemikalien ausgesetzt, darunter Blei, das bekanntermaßen Krebs, Gebärdenhörstörung oder andere Schädigungen der Fortpflanzungsfähigkeit verursacht. Weitere Informationen finden Sie unter www.p65warnings.ca.gov

TEILENAMEN



- Ring für Schlüsselbund
- Status-Taste
- LED-Akkuanzeige (25%-Stufen)
- Magnetische Ladescheibe
- Drehgelenk von Ring
- Micro-USB-Eingang

BETRIEB

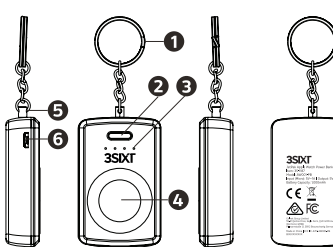
Aufladen Ihrer Apple Watch

- Suchen Sie die magnetische Ladescheibe (2), und sorgen Sie dafür, dass sie frei von Verschmutzungen ist.
- Stellen Sie sicher, dass Ihre Apple Watch ebenfalls frei von Staub und Schmutz ist. Sollte Schmutz vorhanden sein, wischen Sie ihn mit einem feuchten, weichen Tuch ab.
- Platzieren Sie Ihre Apple Watch mit dem Gesicht nach unten (mit der Uhr nach oben zeigend) auf der magnetischen Ladescheibe (2).
- Die Apple Watch und magnetische Ladescheibe erkennen sich gegenseitig und stellen eine Verbindung her. Dadurch beginnt automatisch der Ladevorgang.
- Um den Ladevorgang zu beenden, entfernen Sie die Apple Watch einfach von der magnetischen Ladescheibe.

Laden der 3SIXT JetPak Apple Watch Power Bank

- Suchen Sie den Micro-USB-Eingang (3).
- Suchen Sie das mitgelieferte USB-A-zu-Micro-USB-Kabel.
- Schließen Sie den USB-A-Stecker an Ihr Wand- bzw. KFZ-Ladegerät an.
- Schließen Sie den Micro-USB-Stecker des mitgelieferten Kabels an den Micro-USB-Eingang der 3SIXT JetPak Apple Watch Power Bank an.
- Von rechts nach links leuchten einzeln LEDs auf, um

NOM DES PIÈCES



- Anneau du porte-clés
- Indicateur d'état de charge
- Indicateur LED du niveau de puissance (incrément de 25 %)
- Rondelle de chargement magnétique
- Système de pivot du porte-clés
- Entrée Micro USB

FONCTIONNEMENT

Chargement de votre Apple Watch

- Localisez la face de chargement magnétique (2) et veillez à ce que sa surface soit propre.
- Assurez-vous également qu'il n'y a pas de saletés sur l'Apple Watch. Dans le cas contraire, nettoyez-la à l'aide d'un chiffon doux légèrement humide.
- Placez l'Apple Watch avec la face de chargement vers le bas (cadrans vers le haut) sur la rondelle de chargement magnétique (2).
- L'Apple Watch et la rondelle de chargement magnétique vont se détecter mutuellement et se connecter. Le chargement se lancera alors automatiquement.
- Pour arrêter la charge, retirez simplement l'Apple Watch de la face de chargement magnétique.

Chargement de la batterie externe JetPak Apple Watch 3SIXT

- Identifiez l'entrée Micro USB (3).
- Repez votre câble USB-A vers Micro USB inclus.
- Branchez le connecteur USB-A à votre chargeur mural ou de voiture.
- Branchez la fiche USB-A du câble inclus à l'entrée Micro USB sur la batterie externe JetPak Apple Watch 3SIXT.
- Les voyants LED s'allument individuellement de droite à gauche, ce qui signifie que le chargement a commencé.
- Lorsque tous les voyants sont fixés, le chargement

FUNCIONAMIENTO

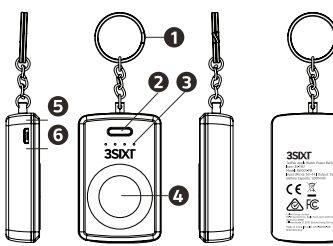
Cómo cargar su Apple Watch

- Asegúrese de que la superficie magnética de carga (2) está limpia y despejada.
- Asegúrese de que su Apple Watch no presente tampoco suciedad ni impurezas. Si está sucia, pásela un paño suave ligeramente húmedo.
- Coloque su Apple Watch con la superficie de carga hacia abajo (la parte superior del reloj hacia arriba) sobre el disco magnético de carga (2).
- El Apple Watch y el disco magnético de carga se buscarán el uno al otro y se conectarán. En ese momento se iniciará de forma automática el proceso de carga.
- Para detener la carga, simplemente retire el Apple Watch de la superficie magnética.

Cómo cargar la batería externa 3SIXT JetPak para Apple Watch

- Localice la entrada micro-USB (3).
- Busque el cable USB-A a cable micro-USB incluido.
- Conecte el USB-A al cargador de pared o del coche.
- Introduzca el extremo USB-A del cable incluido en la entrada micro-USB de la batería externa 3SIXT JetPak para Apple Watch.
- Los LED se iluminarán uno por uno de derecha a izquierda para indicar que la carga ha comenzado.
- Los LED dejarán de parpadear cuando la carga haya

DENOMINAZIONE DEI COMPONENTI



- Anello portachiavi
- Pulsante di stato
- LED livello batteria (incrementi del 25%)
- Disco per ricarica magnetica
- Perno girevole portachiavi
- Ingresso Micro USB

FUNZIONAMENTO

Caricare l'Apple Watch

- Predisporre la superficie per la carica magnetica (2) dopo averla pulita.
- Assicurarsi inoltre che l'Apple Watch non presenti segni di sporcizia/impurità. In caso di sporcizia, pulire con un panno leggermente inumidito.
- Posizionare la superficie di ricarica dell'Apple Watch (con il quadrante rivolto verso l'alto) sul disco per la ricarica magnetica (2).
- L'Apple Watch e il disco per la ricarica magnetica procederanno all'individuazione reciproca e quindi alla connessione. La ricarica inizierà automaticamente.
- Per interrompere la ricarica sarà sufficiente rimuovere l'Apple Watch dalla superficie per la ricarica magnetica.

Ricaricare il Power bank 3SIXT JetPak per Apple Watch

- Individuare l'ingresso Micro USB (3).
- Individuare il cavo da USB-A a Micro USB in dotazione.
- Collegare il cavo USB-A al caricabatterie a muro o da auto.
- Collegare l'estremità USB-A del cavo in dotazione all'ingresso Micro USB del power bank 3SIXT JetPak per Apple Watch.
- I LED si accenderanno singolarmente da destra a sinistra, indicando che la ricarica è iniziata.

DZIAŁANIE

Ładowanie urządzenia Apple Watch

- Znaleźć magnetyczny krążek ładujący (2) i upewnić się, że jest czysty.
- Upewnić się, że na urządzeniu Apple Watch również nie ma zabrudzeń. Jeśli urządzenie jest brudne, należy wytrzeć je lekko wilgotną, miękką szmatką.
- Ułożyć Apple Watch na magnetycznym krążku ładującym (2) tak, by spód zegarka dotykał krawędzi, a ekran skierowany był do góry.
- Apple Watch i magnetyczny krążek ładujący zlokalizują się nawzajem i połączą. Ładowanie rozpocznie się automatycznie.
- Abey przerwać ładowanie, wystarczy zdjąć urządzenie Apple Watch z magnetycznego krążka ładującego.

Ładowanie powerbanku 3SIXT JetPak Apple Watch

- Znaleźć wejście micro USB (3).
- Znaleźć zakończony kablem USB-A do micro USB w zestawie.
- Podłączyć złącze USB-A do ładowarki sieciowej lub samochodowej.
- Podłączyć złącze micro-USB do wejścia micro USB w powerbanku 3SIXT JetPak Apple Watch.
- Diody LED będą zapalać się po kolei od prawej do lewej strony, co oznacza, że ładowanie się rozpoczęło.
- Gdy wszystkie diody LED będą świecić nieprzerwanie, znaczy to, że ładowanie się zakończyło i można odłączyć urządzenie.

For full user manual and FAQ's, please visit:



www.3sixtgear.com
or visit www.3sixtgear.com/support

Úplný návod k použití a odpovědi na nejčastější dotazy naleznete na adrese:



www.3sixtgear.com
nebo navštívte stránky www.3sixtgear.com/support

Ein komplettes Benutzerhandbuch sowie häufig gestellte Fragen (FAQs) finden Sie unter



www.3sixtgear.com
oder unter www.3sixtgear.com/support

Pour consulter le mode d'emploi complet et la FAQ, rendez-vous à l'adresse :



www.3sixtgear.com
ou consultez www.3sixtgear.com/support

Para consultar el manual del usuario completo y las preguntas frecuentes, visite:



www.3sixtgear.com
o www.3sixtgear.com/support

Per consultare il manuale delle istruzioni completo e le domande frequenti (FAQ), visitare:



www.3sixtgear.com
oppure www.3sixtgear.com/support

Pełną instrukcję obsługi oraz najczęstsze zadawane pytania można znaleźć pod adresem:



www.3sixtgear.com
lub www.3sixtgear.com/support

