



# HÅFSTRÖMS

Material: Ni behöver (U)TP-kabel (Cat-5e eller Cat-6), kabelskalare, pressverktyg, avbitare (finns oftast på kabelskalaren eller pressverktyget), RJ-45 (8p8C) kontakter, samt kabeltestare.



RJ 45 Kontakt



Pressverktyg



Kabel CAT 5/6



Kabeltestare



Kabelskalare

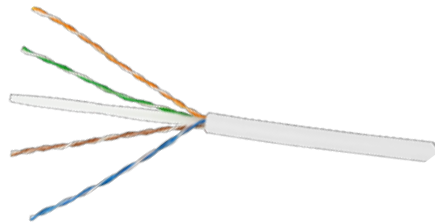
1. Börja med att trä på dragavlastare om ni har en sådan. Dragavlastare är bra om kontakten skall kopplas in och ur mycket.





HÅFSTRÖMS

2. Skala ca 5 cm av kabelns ytterhölje med kabelskalare. Var försiktiga så att ni inte skadar ledarna innanför skyddshöljet. Se bild.

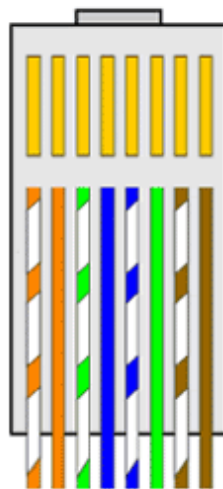


3. Dela på ledarparen och tvinna upp dem.

4. Lägg ledarna i ordning enligt 568B standarden och "böj" dem ett par gånger så att de lättare faller på plats. Håll stadigt tag hela tiden så att de ligger i rätt ordning. Följande ordning gäller (sett uppifrån):

1. vit/orange
2. orange
3. vit/grön
4. blå
5. vit/blå
6. grön
7. vit/brun
8. brun

Se bild till höger.





HÅFSTRÖMS

5. Kapa ledarna i ett rakt snitt ca 1 cm från skyddshöljet. Viktigt att det är vinkelrätt (mot kabeln) och rakt snitt annars blir det problem när ledarna ska pressas in i kontakten. Se bild

6. För försiktigt in ledarna i kontakten. Det finns små spår i kontakten som styr ledarna rätt. OBS ledarna behöver ej skalas! Se bild.

7. Pressa kabeln in i kontakten hårt så att alla ledarna kommer så långt in det bara går. Titta på änden av kontakten så ska man kunna se kopparändarna på alla ledarna.



8. För in kontakten i pressverktyget och pressa ihop tången tills det inte går mer alt. säger "klick".

9. Har ni brytskydd så montera detta genom att föra på det över kontakten.

10. Upprepa steg 1 till 9 för andra änden av sladden.

11. Kontrollera kabeln med kabeltestaren.