

MANUAL DE USO & cuidado DE TUS MUEBLES

Bienvenidos a Jamar®

¡Tu bebé y tú ya hacen parte de la familia Jamar!

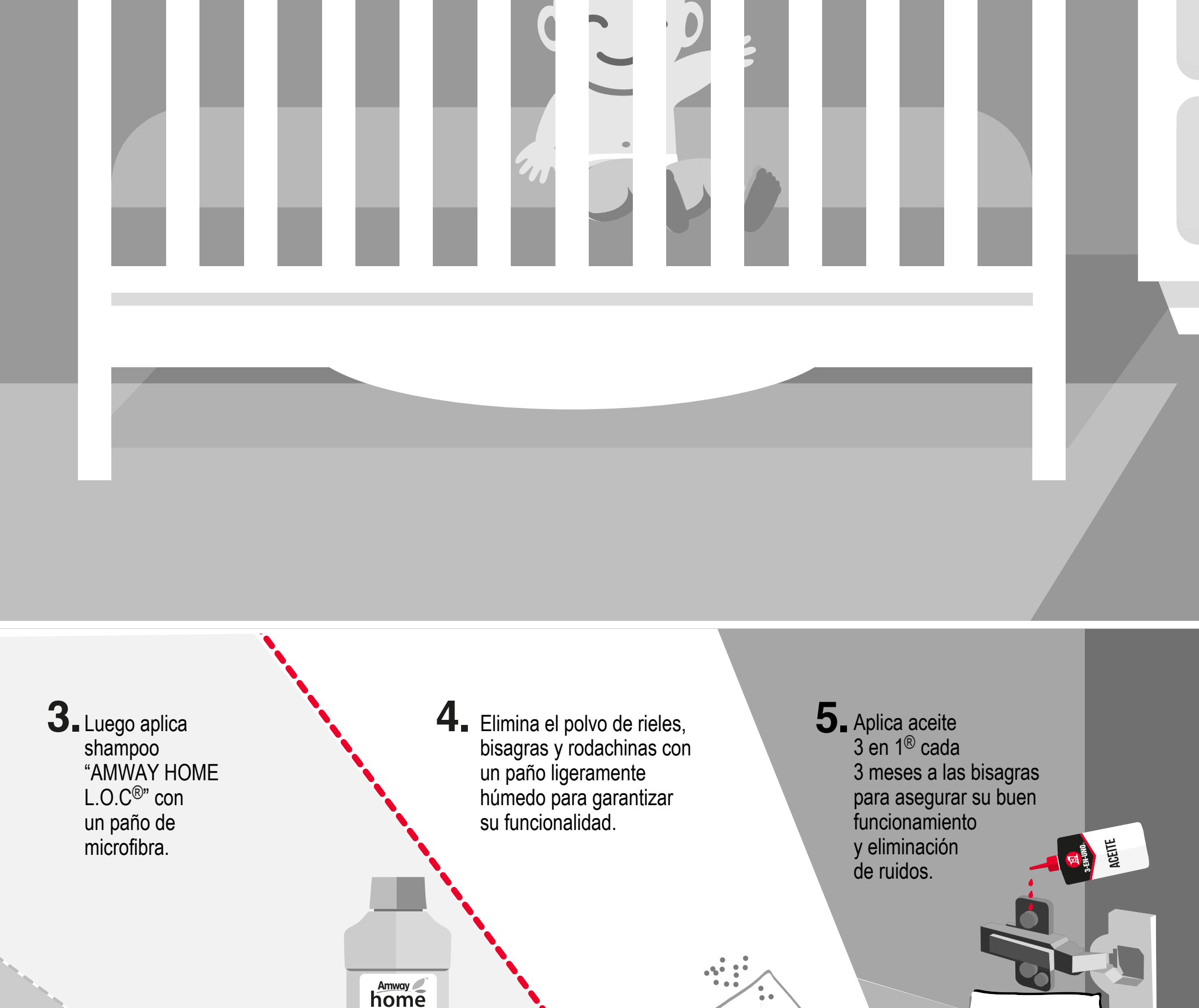
Jamar se preocupa por el bienestar de los dos. Para mayor seguridad de tu bebé y mejor uso y cuidado de tu mueble sigue estos consejos.



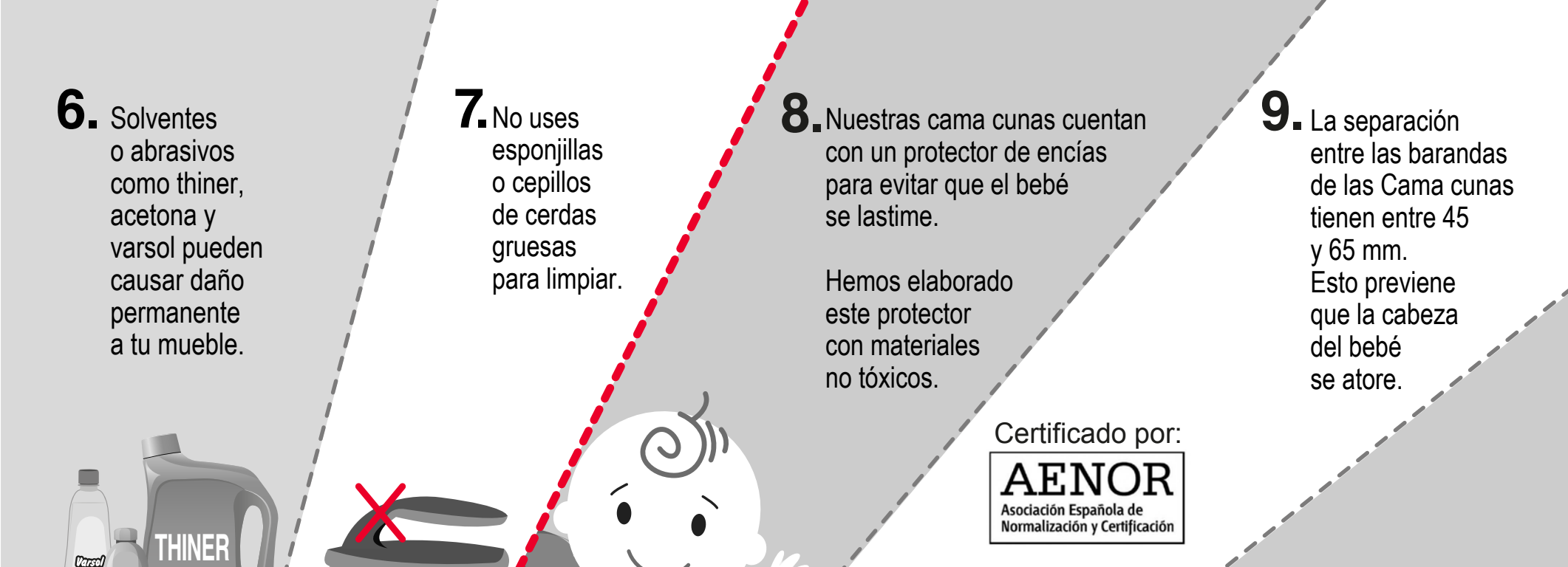
¿Cómo usar tu cama cuna Jamar®?

1. Ubica tu cama cuna en un lugar donde no tenga exposición directa al sol.
2. Ubica tu cama cuna en una superficie lisa y plana.
3. Al moverla, levántala y no la arrastres para evitar que se desajuste.
4. Comprueba que este bien armada antes de usarla y manténla en su estado original.
5. No modifiques ni cambies la estructura de la cama cuna. Esto puede afectar la seguridad del bebé.
6. En caso de desarme, verifica que todas las tuercas estén bien ajustadas al momento de re-armar y ajusta las tuercas antes de usarla de nuevo.

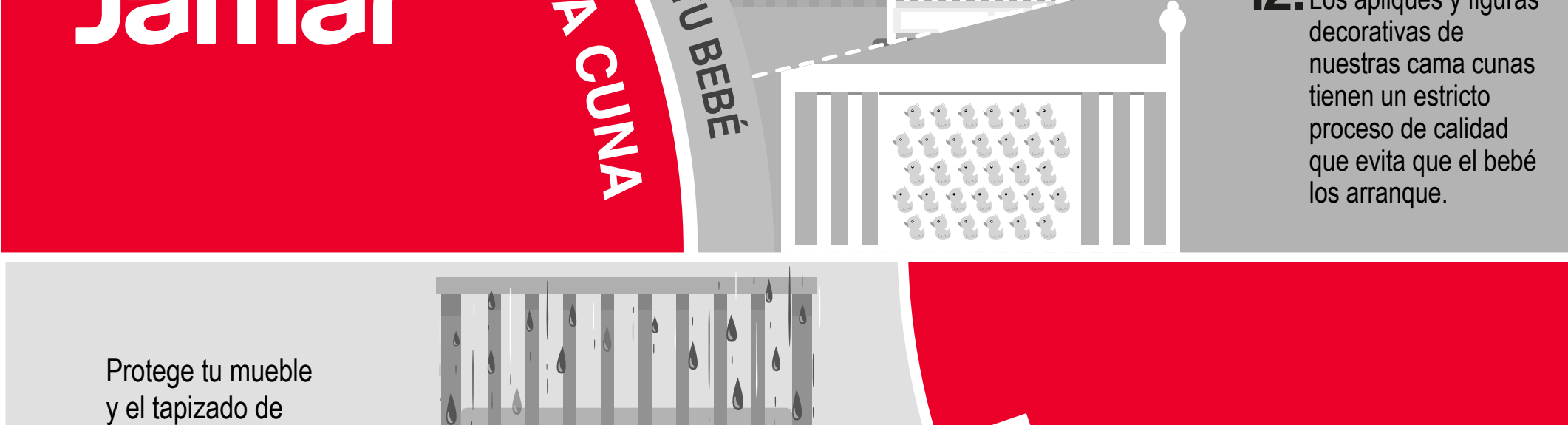
Cuida tu Cama cuna Jamar®



1. Limpia regularmente la madera con un paño de microfibra para que no se acumule el polvo y así evitar que el mueble pierda su brillo.
2. En caso de derrames o manchas retira la humedad con un paño de microfibra.
3. Luego aplica shampoo "AMWAY HOME L.O.C.®" con un paño de microfibra.
4. Elimina el polvo de rieles, bisagras y rodachinas con un paño ligeramente húmedo para garantizar su funcionalidad.
5. Aplica aceite 3 en 1® cada 3 meses a las bisagras para asegurar su buen funcionamiento y eliminación de ruidos.



6. Solventes o abrasivos como thinner, acetona y varsol pueden causar daño permanente a tu mueble.
7. No uses esponjillas o cepillos de cerdas gruesas para limpiar.
8. Nuestras cama cunas cuentan con un protector de encías para evitar que el bebé se lastime. Hemos elaborado este protector con materiales no tóxicos.
9. La separación entre las barandas de las Cama cunas tienen entre 45 y 65 mm. Esto previene que la cabeza del bebé se atore.



10. Para evitar que el bebé se haga daño, los bordes y esquinas son redondeadas y no en punta.
11. Por la seguridad de tu bebé, evita colocar cerca de la cama cuna objetos que pueda agarrar como cortinas o persianas.
12. Los apliques y figuras decorativas de nuestras cama cunas tienen un estricto proceso de calidad que evita que el bebé los arranque.



- Protege tu mueble y el tapizado de recipientes húmedos o calientes ya que pueden afectar la superficie.
- Mantén alejados objetos filosos como tijeras, llaves o cuchillos los cuales pueden causar cortes y rayones.
- Protege tus telas y maderas blancas del contacto con periódicos y revistas. La tinta puede transferirse y causar manchas.



- Los productos de limpieza recomendados en esta guía, han sido testeados por nuestro departamento de calidad.
- Abre y cierra las gavetas cuidadosamente para evitar dañar su estructura.
- Evita que el trapeo humedecido entre en contacto con tus muebles. Esto puede deteriorarlos.



- Es el peso máximo que soporta la cama cuna. 120 Kg
- Es el peso máximo que soportan las gavetas. 15 Kg



- No permitas que niños salten sobre la cuna.