

# MANUAL DE USO & cuidado DE TUS MUEBLES

## Bienvenidos a Jamar®

¡Ya eres parte de nuestra familia de clientes Jamar!

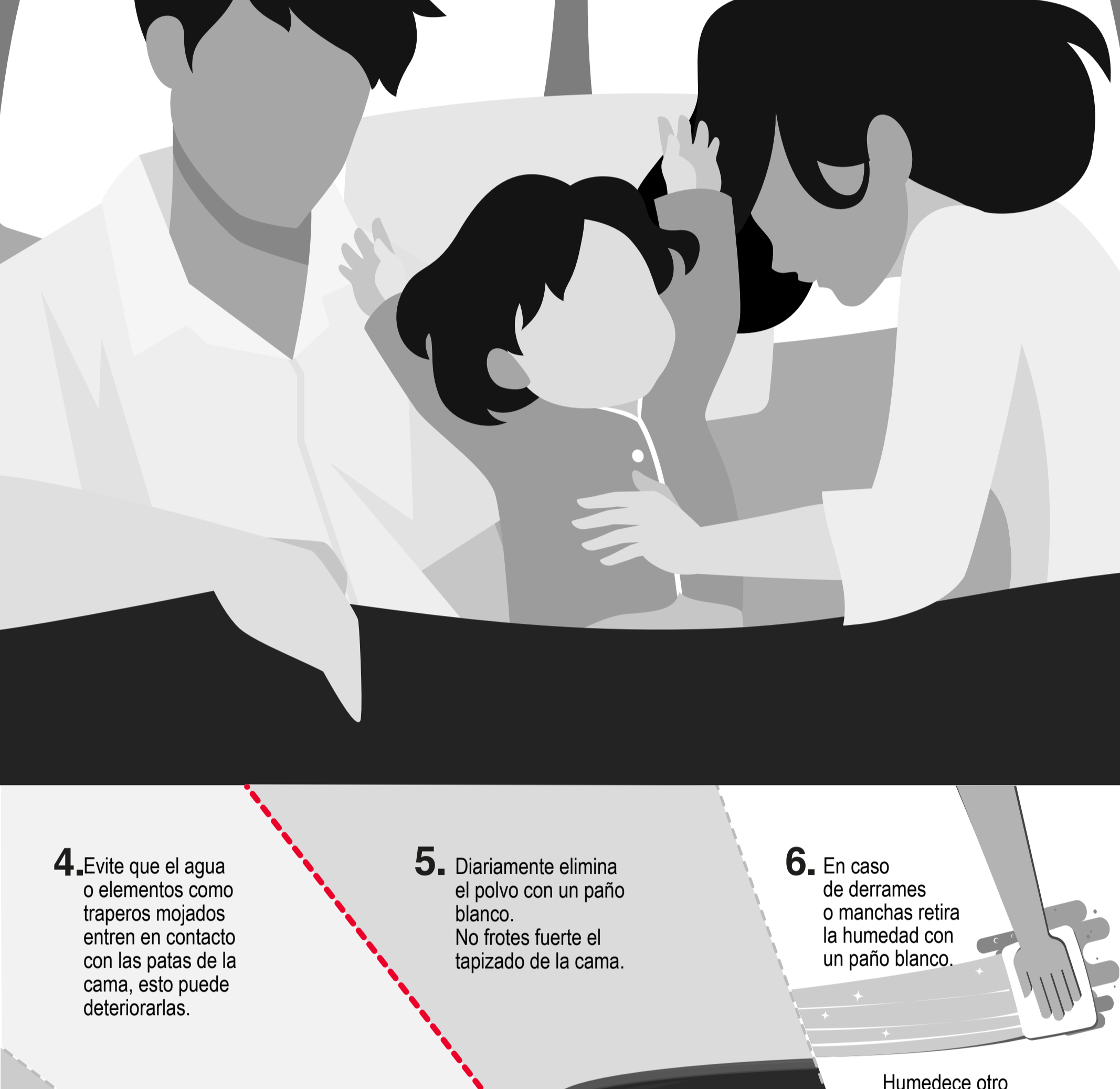
Esta guía te enseñará cómo usar y cuidar tu nuevo mueble. Para que lo disfrutes por largo tiempo, sigue estos consejos.

**DESPREOCÚPATE  
Y SÉ FELIZ**

### ¿Cómo usar tu alcoba Jamar®?

1. Ubica tu alcoba en un lugar donde no tenga exposición directa al sol.
2. Ubica tu alcoba en una superficie lisa y plana.
3. Al moverla, levántala y no la arrastres para evitar que se desajuste.
4. Comprueba que este bien armada antes de usarla y manténla en su estado original.
5. En caso de desarme, verifica que todas las tuercas estén bien ajustadas al momento de re-armar y ajusta las tuercas antes de usarla de nuevo.

### Cuida tu cama Jamar®



4. Evite que el agua o elementos como traperos mojados entren en contacto con las patas de la cama, esto puede deteriorarlas.
5. Diariamente elimina el polvo con un paño blanco. No frotes fuerte el tapizado de la cama.
6. En caso de derrames o manchas retira la humedad con un paño blanco.

Humedece otro paño con shampoo **AMWAY HOME L.O.C®** y deja secar al ambiente o con ventilador.

3. Luego aplica shampoo **AMWAY HOME L.O.C®** en un paño de microfibrá y frótalo sobre el área afectada.
2. En caso de derrames o manchas retira la humedad con un paño de microfibrá.
1. Limpia regularmente la madera con un paño de microfibrá para que no se acumule el polvo y así evitar que el mueble pierda su brillo.

### CÓMO LIMPIAR TU ALCOBA

MADERAS    TELAS Y EUROCUEROS

**Jamar®**

7. Elimina el polvo de rieles, bisagras y rodachinas con un paño ligeramente húmedo para garantizar su funcionalidad.
8. Aplica aceite 3 en 1® cada 3 meses a las bisagras para asegurar su buen funcionamiento y eliminación de ruidos.
9. Solventes o abrasivos como thinner, acetona o varsol, pueden causar daño permanente a tu mueble.
10. No uses esponjillas o cepillos de cerdas gruesas para limpiar.

### CÓMO LIMPIAR TU ALCOBA

METAL    TIPS

**Jamar®**

- Protege la madera y el tapizado del calor y la humedad, que pueden afectar la superficie.
- Mantén alejados objetos filosos como tijeras, llaves o cuchillos los cuales pueden causar cortes y rayones.
- Protege tus telas y maderas blancas del contacto con periódicos y revistas. La tinta puede transferirse y causar manchas.
- Abre y cierra las gavetas cuidadosamente para evitar dañar su estructura.
- Evita que el trapeero humedecido con detergentes entre en contacto con tus muebles. Esto puede deteriorarlos.

Los productos de limpieza recomendados en esta guía, han sido testeados por nuestro departamento de calidad.

### Jamar® PESO

- Es el peso máximo que soportan las gavetas.
- No permitas que adultos o niños salten sobre la cama.
- Es el peso máximo por persona, que soporta la cama.