

BRUKERGUIDE OG PRODUKTVALG

ZERUST® VCI EMITTERE

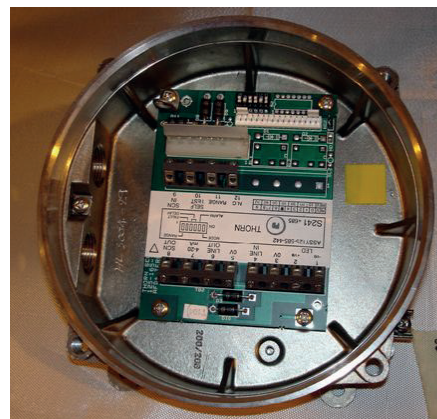


Zerust® VC 3/4" Plasttab

Artikkelnummer: 10201994
 Pose à 100pk Elnr 1834106
 GTIN7350052630254

10201996
 Pose à 1000pk Elnr 1834106
 20x20x3mm
 GTIN7350052639950

0-6 ltr 2 år
 Bokser, sensorer
 og transmittere



Zerust® VC 1x1" Plastabs

Artikkelnummer: 10201992
 25,4x25,4x3mm
 Pose à 100pk Elnr 1834117
 GTIN7350052639967

0-10 ltr 2 år
 Bokser, sensorer
 og transmittere



Zerust® VC 1x3" Plastabs

Artikkelnummer: 10201993
 25,4x76,2x3mm
 Pose à 50pk Elnr 1834118
 GTIN7350052639981

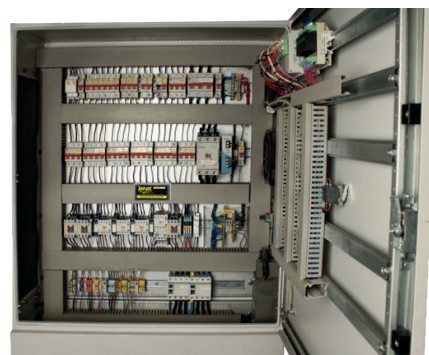
0-28 ltr 2 år
 Bokser, sensorer
 og transmittere



Zerust® VC 1-1

Artikkelnummer: 10201101
 18x55x25mm
 Eske à 50pk Elnr 1834101
 GTIN7350052639905

120 ltr 1 år
 Små skap



Zerust® VC 1-2

Artikkelnummer: 10201102
 23x55x30mm
 Eske à 10pk Elnr 1834113
 GTIN7350052639899

120 ltr 2 år
 Små skap
 og tavler



Zerust® VC 2-1

Artikkelnummer: 10201201
 23x55x30mm
 Eske à 25pk Elnr 1834102
 GTIN7350052639912

1m³/1000 ltr 1 år
 Store skap
 og tavler



Zerust® VC 2-2

Artikkelnummer: 10201202
 23x75x30mm
 Eske à 10pk Elnr 1834103
 GTIN7350052639929

1m³/1000 ltr 2 år
 Store skap
 og tavler



Zerust® VC 6-1

Artikkelnummer: 10201601
 50x250x120mm
 Elnr 1834104
 1pk
 GTIN7350052639974

25m³ 1år
 Veldig store
 skap og tavler



Zerust® VC 6-2

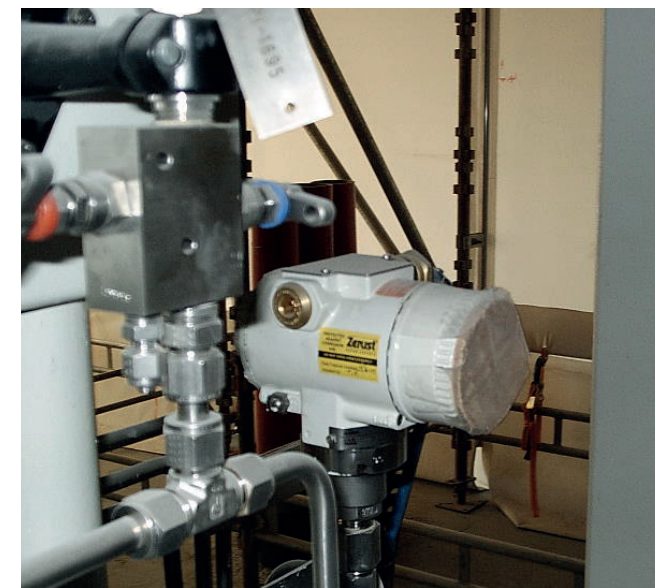
Artikkelnummer: 10201602
 50x250x120mm
 Elnr Elnr 1834105
 1pk
 GTIN7350052639936

25m³ 2år
 Veldig store
 skap og tavler



Zerust® Stickers Papir

Artikkelnummer: 10201001
 50x75mm på rull
 1000pk Elnr 1834108
 GTIN7350052639707



Zerust® Stickers Vinyl

Artikkelnummer: 10201000
 25x40mm i eske
 1000pk Elnr 1834107
 GTIN7350052639714

MONTASJE:

- Velg VCI-emitter basert på skapets størrelse og ønsket beskyttelseperiode
- Tørk av eventuell fukt og smuss i skapet
- Emitteren har en installer "før dato" som er trykket på esken
- Ta emitteren ut av posen først når den skal installeres
- Fest emitteren så sentralt i skapet som mulig. Dampen spres i kuleform. Det første tallet i emitter-navnet indikerer radius i fot på denne kulen. Skapet skal passe omtrent inne i kulen
- Trenger du to eller flere emittere skal de monteres som om de satt i senter av to kuler
- Lukk døren og sett på sticker med signatur og utløpsdato utenpå
- For at rustbeskyttelsen ikke skal dampe bort bør skapet kun åpnes ved inspeksjon