

SHOCK INDICATOR – PROSEDYRE OG GUIDE

Shock Indicator monteres på utsiden av forpakninger som inneholder sensitivt gods med høy verdi.

Materialene du trenger:

- Shock Indikator (rød, grønn, gul, oransje, lilla)
- Følge-etikett (ministicker for å sette på fraktdokumentene)
- Forsterkende A5-etikett som du setter rundt Shock Indikator (opsjon)
- Fragile etikett eller Forsiktig tape (opsjon)

Fraktdokumentene på en forsendelse som er beskyttet med Shock Indicator skal tydelig beskrive dette.

Fraktdokumentene skal inneholde:

- ✓ Håndteringsinstruks for befrakteren
- ✓ Pakkseddel merket med Shock Indicator (følge)etikett



På hver indikator finnes et mini-glassrør som er delvis fylt med en rød væske. Væsken holdes på plass av overflatekrefter. Dermed aktiveres den kun når pakken har vært utsatt for et støt, normalt ved fall fra høyde. Røret blir da rødt. Indikatoren kan ikke tilbakestilles. Pakken har altså blitt skadet under transporten.

Husk allikevel at Shock Indicator kun løses ut av vibrasjoner eller støt. Pakken kan være skadd uten at indikatoren er løst ut.

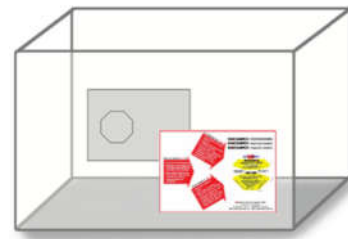
Uansett grunn skal skade eller mistanke om skade anmerkes på fraktdokumentene

Fordeler med Shock Indicator

- ✓ Du kan lett identifisere pakker som har vært skadet under transport og viderebehandle disse
- ✓ Du indikerer overfor transportør både gjennom merking og dokumenter at dette er sensitivt utstyr som må behandles spesielt
- ✓ Du identifiserer hvor i transportprosessen skaden kom og kan iverksette forebyggende tiltak
- ✓ Prosessene rundt skadekrav forenkles betydelig
- ✓ Antallet skader reduseres
- ✓ Kunden opplever en høyere kvalitet på leveransene

Slik merker du med Shock Indicator

- ✓ Velg type Shock Indicator fra guiden basert på pakkevekt i kg og pakkevolum i m³
- ✓ 1 Shock Indicator plasseres 10-20cm opp fra bunnen
- ✓ Plasser 2 indikatorer diagonalt på pakker lenger enn 1 meter
- ✓ A5 størrelse sticker klistres rundt indikatoren, på pakken
- ✓ Følge-etikett (mini-sticker) settes på pakseddelen








Shock Indicator Label Selection Guide needs.

	0-1ft ³ 0-0.3m ³	1-5ft ³ .03-.14m ³	5-15ft ³ .14-.42m ³	15-50ft ³ 42-1.42m ³	50ft ³ 1.42ft + m ³
0-10 lbs/ 0-5.56kg	Green 100g				
10-25 lbs/ 5-11kg		Orange 75g			
25-50 lbs./ 11-23kg			Red 50g		
50-100 lbs./ 23-45kg				Purple 37g	
100-250 lbs./ 45-113kg					Yellow 25g
250-1000 lbs./ 113-454kg					
1000 + lbs/ 454 + kg					

Green 100g at 50 msec.

Placement:

Application Examples:

Green 100g at 50 msec.	Placement:	Application Examples:
	<p>Upper right corner of shipment-nearest packing slip</p>	<p>Avionics equipment - Service/repair electronics - Computer equipment/media - Instrumental/gauges - Audio/visual equipment - Tapes, media disk packs - Electromechanical equipment - Home accessories</p>
Orange 75g at 50 msec.	Placement:	Application Examples:
	<p>Upper right corner of shipment-nearest packing slip.</p>	<p>Avionics equipment - Auto Parts Computer equipment/media - Instrumental/gauges - Lamps/China/porcelains - Neon sign parts Furniture - Medical Equipment - Electromechanical equipment - Home accessories - Art/sculpture</p>
Red 50g at 50 msec.	Placement:	Application Examples:
	<p>Upper right corner on palletized shipments- right edge, 0.6 m from floor.</p>	<p>Avionics equipment - Auto Parts - Instrumental/gauges -Lamps/China/porcelains - Neon sign parts - Audio/visual/broadcast eq. - Furniture - Medical Equipment - Electro-mechanical eq - Home accessories - Art/sculpture - Restaurant Equipment</p>
Purple 37g at 50 msec.	Placement:	Application Examples:
	<p>Right edge of shipment , 0.3-0.6 m from floor. On larger or palletized shipments, use two labels placed on opposite sides of carton diagonally.</p>	<p>Avionics equipment - Auto Parts - Instrumental/gauges - Lamps/China/porcelains - Audio/visual/broadcast - Heavy furniture/art - Medical Equipment – Electromechanical - Bulk shipping - Restaurant Equipment - Displays & Exhibits</p>
Yellow 25g at 50 msec.	Placement:	Application Examples:
	<p>Place shock indicator 0.3 – 0.6 m from floor. On larger or palletized shipments, use two labels placed on opposite sides of carton diagonally</p>	<p>Bulk shipping on one pallet - Printers/computers - Heavy Furniture - Lamps/China/porcelains - Displays/exhibit</p>