

## 「ひと巻きマフラー」編み図

No.CH02-017 Ver.01



Ronique

A crochet hook, yarn  
and your will  
create infinite style.

### 編み図や作り方について

Roniqueの編み図・レシピで編み物をされていて分かりにくい点などございましたら、下記メールアドレス宛か、もしくはHPのお問い合わせフォームよりご遠慮なくご質問ください。

- お問い合わせフォーム: <https://ronique.jp/inquiry/>
- mail: [info@ronique.jp](mailto:info@ronique.jp)

### 「みなさんの作品展」について

Ronique HPでは、当サイトのレシピ作品をお披露目していただく「みなさんの作品展」ページを設けています。レシピの有料無料を問いませんので、HPの投稿フォームよりお写真とコメントを添えて、お気軽にご投稿ください。作品を拝見できるのを楽しみにお待ちしております！

- 投稿ページ: <https://ronique.jp/gallery/gallery-post/>

### 編み図PDFファイルのご利用にあたって

Ronique の編み図・レシピは、有料無料を問わず、商用利用をご遠慮いただいております。作品の販売や、編み図を教室・ワークショップ等の教材とすることはご遠慮ください。また、以下も厳禁とさせていただきます。

- 編み図の無断配布、無断販売
  - 購入者以外の方がweb上で閲覧可能な状態にすること
- 詳しくは、HPの利用規約のご確認をお願いいたします。

無断掲載・無断配布・商用利用を禁じます

Copyright (c) Ronique. All Rights Reserved.

## 使用糸と針

isager alpaca2(50g玉巻250m) col.52…95g  
針…6号かぎ針

## ゲージ

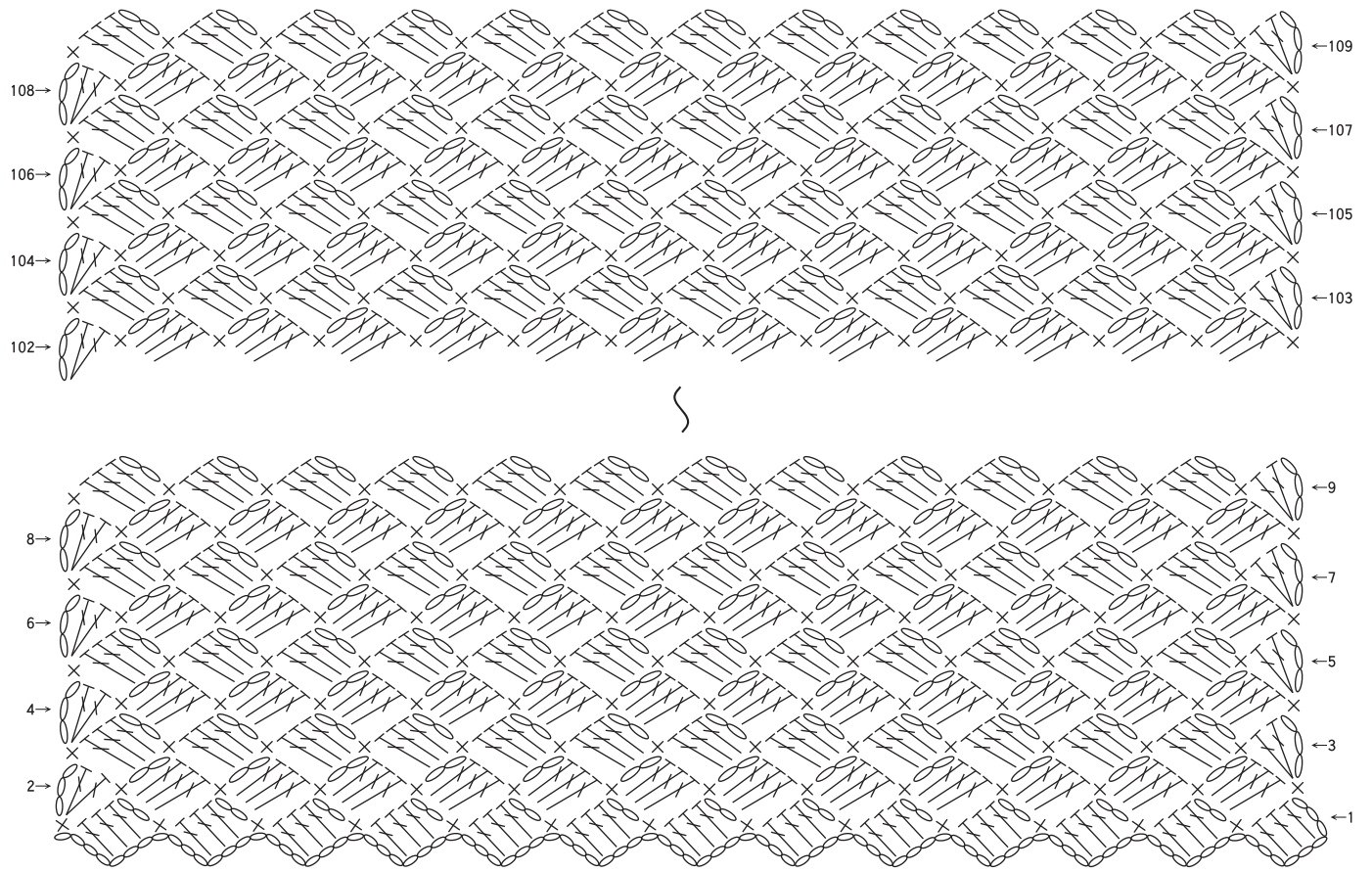
10cm平方で、  
縦10段、横6模様

## 出来あがりサイズ

平置きで、  
縦100cm × 横22cm

## 作り方

1. くさり91目で作り目をします。  
横幅サイズを調整する場合は、作り目の数が7の倍数になるようにしてください。
2. 1段目の長編みとこま編みは、作り目のくさりの向こう側1本と裏山をすくって編みます。
3. 2段目以降の長編みとこま編みは、前段のくさを束にすくって編みます。
4. 往復編みで、目数の増減なく109段目まで編んだら、糸を切ります。  
お好みで編む段数を変えて、長さを調節してください。



作り目:くさり91目