






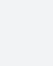
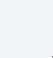

CRYOTHERAPY

featuring **FIRSTICE** technology

Comprese FirstICE® De froid

FirstICE® Terapia Fría

FirstICE® Kältetherapie

<p>OUTPATIENT / SPORT AND INDUSTRIAL USE: Follow the instructions of your healthcare provider, sport or industrial device instructions.</p> <p>WARNING: This product is only to be used as directed. Observe skin condition during use. If redness, pain or swelling develops or a change in skin sensitivity occurs, discontinue use immediately. If irritation, redness, pain or swelling occurs, discontinue use immediately. If any and/or muscular reaction might be associated with increased skin sensitivity and irritation. Discontinue therapy until the exact cause of the problem is determined.</p> <p>CAUTION: FIRSTICE will not burn or injure skin tissue, but direct application of a cold pack with increased skin sensitivity to the skin may cause discomfort. The recommended application is over a thin dressing or applied to a FIRSTICE device. FIRSTICE is non-toxic, and is not intended for internal use.</p> <p>Made in U.S.A. (800) 234-9004 www.ezywrap.com/firstice</p>	 CRYOTHERAPY featuring FIRSTICE technology	  INPATIENT USE: 1. Place in freezer at least (12) hours prior in initial application. 2. Apply to the affected area. 3. Replace with frozen pack/s per physician's protocol or after 3 - 4 hours. 4. Return used packs to freezer. 5. Repeat per physician's protocol.	<p>OUTPATIENT / SPORT AND INDUSTRIAL USE: Follow the instructions of your healthcare provider, sport or industrial device instructions.</p> <p>WARNING: This product is only to be used as directed. Observe skin condition during use. If redness, pain or swelling develops or a change in skin sensitivity occurs, discontinue use immediately. If irritation, redness, pain or swelling occurs, discontinue use immediately. If any and/or muscular reaction might be associated with increased skin sensitivity and irritation. Discontinue therapy until the exact cause of the problem is determined.</p> <p>CAUTION: FIRSTICE will not burn or injure skin tissue, but direct application of a cold pack with increased skin sensitivity to the skin may cause discomfort. The recommended application is over a thin dressing or applied to a FIRSTICE device. FIRSTICE is non-toxic, and is not intended for internal use.</p> <p>Made in U.S.A. (800) 234-9004 www.ezywrap.com/firstice</p>	 CRYOTHERAPY featuring FIRSTICE technology	  INPATIENT USE: 1. Place in freezer at least (12) hours prior in initial application. 2. Apply to the affected area. 3. Replace with frozen pack/s per physician's protocol or after 3 - 4 hours. 4. Return used packs to freezer. 5. Repeat per physician's protocol.	<p>OUTPATIENT / SPORT AND INDUSTRIAL USE: Follow the instructions of your healthcare provider, sport or industrial device instructions.</p> <p>WARNING: This product is only to be used as directed. Observe skin condition during use. If redness, pain or swelling develops or a change in skin sensitivity occurs, discontinue use immediately. If irritation, redness, pain or swelling occurs, discontinue use immediately. If any and/or muscular reaction might be associated with increased skin sensitivity and irritation. Discontinue therapy until the exact cause of the problem is determined.</p> <p>CAUTION: FIRSTICE will not burn or injure skin tissue, but direct application of a cold pack with increased skin sensitivity to the skin may cause discomfort. The recommended application is over a thin dressing or applied to a FIRSTICE device. FIRSTICE is non-toxic, and is not intended for internal use.</p>
---	--	---	---	--	---	---



Proudly

MADE IN USA



INDICATIONS:

Inflammation / pain following injury or operatio.

Patient Population: Adults and children with identified indications.

FIRSTICE® COLD THERAPY PACK INPATIENT INSTRUCTIONS

Place in freezer at least (4) hours prior to initial application.

- To allow for proper freezing, do not stack.
- Place packs (Fig. 1) in Direct Freeze Package (DFP) (Fig. 2) to avoid cross contamination and improve freezing times.
- Take FirstICE® out of freezer.
- Gently massage packs to loosen granules. (Fig. 3)

Load pack/s into or onto FirstICE® device and apply to desired area.

- Attach Velcro® side of pack to support. (Fig. 4)
- Apply soft side of FirstICE® Direct Stick™ (DS™) pack to affected area. (Fig. 5)
- White hole allows air to release and should not be obstructed.

Replace with frozen pack/s per physician's protocol or after 2 - 4 hours.

Return used pack/s to freezer.

- With Direct Freeze Package (DFP), Re-Freeze 2 to 3 hours
- Without Direct Freeze Package (DFP) DO NOT STACK, Re-Freeze 3 to 4 hours.

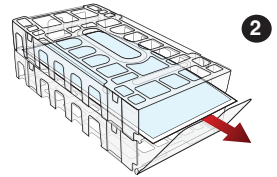
Repeat per physician's protocol. FirstICE® is safe to place directly on skin after sutures are removed and incision is healed. Add a barrier at physician's discretion.

OUTPATIENT / SPORT AND INDUSTRIAL USE:

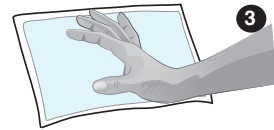
Follow the instructions of your healthcare provider, sport or industrial device instructions.



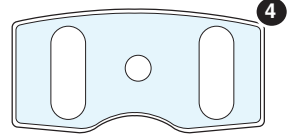
1



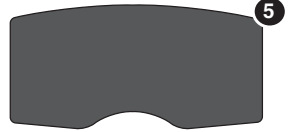
2



3



4



5

Warning: This product is intended for single patient use at the direction of a medical professional and does not prevent or reduce the risk of injury. This product is not microwave safe. Do not directly heat. If you experience a sudden increase in pain, numbness, or unusual activity with this device, discontinue use immediately and consult your healthcare provider.

Caution: This product is non-toxic. Do not apply directly to the skin without appropriate barrier. Dispose of product if the product is punctured or torn.

Storage: This product is sensitive to direct light and heat. Store in a cool, dry place with the white valve unobstructed and facing up. Do Not Stack. For best results, store in the Direct Freeze Package (DFP) to allow for crystallization.

Care: Hand wash using standard decontamination protocols of diluted disinfectants and rinse thoroughly. Reshape flat and allow to air / towel dry only. Do not twist.

INDICACIONES

Alivio del dolor y la hinchazón después de una cirugía o lesión. Beneficiosa durante la rehabilitación.

Tratamiento compresivo con hielo, basado en la tecnología FirstICE®

INSTRUCCIONES PARA PACIENTES HOSPITALIZADOS

Colocar en el congelador al menos 4 horas antes de la aplicación inicial al paciente.

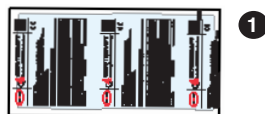
- Para permitir una congelación adecuada, no apile.
- Coloque los envases (Fig. 1) en el paquete de congelación directa (DFP) (Fig. 2) para evitar la contaminación cruzada.
- Retire los envases FirstICE® del congelador.
- Masajea suavemente los paquetes para aflojar los gránulos. (Fig. 3)

Introducir cuidadosamente una o más compresas en los bolsillos del vendaje y aplicar a la zona deseada.

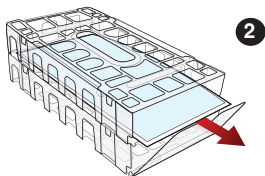
- Fije el Velcro® del paquete para apoyar. (Fig. 4)
- Aplique el lado blando del paquete de contorno FirstICE® al área afectada. (Fig. 5)
- El orificio blanco permite que el aire se suelte y no se debe obstruir.

Después de 3 ó 4 horas de tratamiento, sustituir por compresas congeladas.

Devolver las compresas usadas al congelador. Repetir este ciclo según las indicaciones.



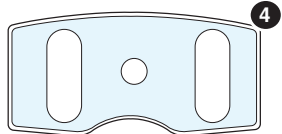
1



2



3



4



5

INSTRUCCIONES PARA PACIENTES AMBULATORIOS

Seguir las instrucciones de tratamiento ambulatorio continuo indicadas por el profesional médico.

PARA QUE SE CONGELEN ADECUADAMENTE, NO LAS AMONTONE.

Advertencia Este producto está diseñado para su uso en un solo paciente bajo la dirección de un profesional médico y no previene ni reduce el riesgo de lesiones. Este producto no es apto para microondas. No calentar directamente. Si experimenta un aumento repentino del dolor, entumecimiento o actividad inusual con este dispositivo, deje de usarlo inmediatamente y consulte a su proveedor de atención médica.

Precaución Este producto no es tóxico. No aplicar directamente sobre la piel sin la barrera adecuada. Deseche el producto si el producto está perforado o roto.

Almacenamiento Este producto es sensible a la luz directa y al calor. Almacene en un lugar fresco y seco con la válvula blanca sin obstrucciones y hacia arriba. No apilar. Para obtener mejores resultados, guárdelo en el paquete de congelación directa (DFP) para permitir la cristalización.

Cuidado Lavado a mano utilizando protocolos de descontaminación estándar de desinfectantes diluidos y enjuague bien. Remodelar plana y dejar que el aire y toalla se seque solamente. No gire.

Lire attentivement les informations suivantes avant utilisation.
Le bon fonctionnement de ce produit requiert une mise en place correcte.

Laver à la main avec de l'eau froide et un détergent doux. Ne pas javelliser. Rincez soigneusement, en enlevant tous les résidus de savon pour éviter l'irritation de la peau. Ne pas tordre ou essorer. Remodeler, sécher à plat. Essuyer la compresse avec un chiffon humide et savonneux.

Les sacs de Cryo ont traité avec MicrobeCare™

INDICATIONS : de soulagement de la douleur et enflure après une chirurgie ou de blessure.
Bénéfique au cours de la remise en état.

COMPRESSES DE CRYOTHERAPIE FIRSTICE®

INSTRUCTION PATIENT DE CRYOTHERAPIE FIRSTICE®

Placer au moins 4h au congélateur avant la première application.

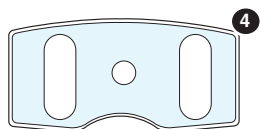
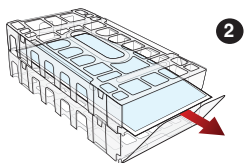
- Pour une congélation optimale, ne pas empiler.
 - 1 - Ne pas mettre l'attelle au congélateur.
 - 2 - Sortir les compresses du congélateur.
 - 3 - Malaxer la compresse pour rendre le mélange homogène. (Fig. 3)

Utilisation des compresses FirstICE® avec une attelle :

- Placez les emballages dans le système de congélation directe (DFP) (Fig. 2) Placer les compresses au congélateur. (Toujours mettre la valve vers le haut)
 - Fixer à l'aide du Velcro® les compresses à l'endroit indiqué sur l'attelle. (Fig. 3)
 - Fixer à l'aide du Velcro® les compresses à l'endroit indiqué sur l'attelle. (Fig. 4, 5)
 - Le côté en velours doit être en côté peau.
 - La valve blanche permet à l'air de s'échapper et ne doit pas être obstrué. (Toujours mettre la valve vers le haut)
- Remplacer les compresses de froid après 3-4 heures d'application. Retourner au congélateur les compresses après leur utilisation. Dès la seconde utilisation, laisser la poche de froid au congélateur 4 heures minimum.

INSTRUCTION PATIENT HOSPITALISE/UTILISATION SPORTIVE

Suivre les instructions de votre professionnel de la santé
POUR ASSURER UNE MISE AU FROID OPTIMALE,
NE PAS EMPILER



Avertissement Ce produit est destiné à une utilisation sur un seul patient sous la direction d'un professionnel de la santé et ne prévient ni ne réduit le risque de blessure. Ce produit ne va pas au micro-ondes. Ne chauffez pas directement. Si vous ressentez une augmentation soudaine de la douleur, un engourdissement ou une activité inhabituelle avec cet appareil, arrêtez immédiatement l'utilisation et consultez votre professionnel de la santé.

Attention Ce produit n'est pas toxique. Ne pas appliquer directement sur la peau sans barrière appropriée. Jetez le produit si le produit est perforé ou déchiré.

Stockage Ce produit est sensible à la lumière directe et à la chaleur. Conserver dans un endroit frais et sec avec la valve blanche non obstruée et tournée vers le haut. Ne pas empiler. Pour de meilleurs résultats, stockez-les dans le package Direct Freeze (DFP) pour permettre la cristallisation.

Soins Lavage à la main à l'aide de protocoles de décontamination standard des désinfectants dilués et rincez soigneusement. Remodeler à plat et laisser sécher l'air V serviette seulement. Ne tordez pas.

INDIKATIONEN

Linderung von Schmerzen und Schwellungen nach Operationen oder Verletzungen. Vorteilhaft während der Rehabilitation.

Kältetherapie unter Anwendung der FirstICE® Technologie ANWEISUNGEN FÜR STATIONÄRE PATIENTEN

Das Produkt vor der ersten Anwendung mindestens 4 Stunden im Tiefkühlfach aufbewahren.

- Um ein ordnungsgemäßes Einfrieren zu ermöglichen, stapeln Sie nicht.
- Packungen (Abb. 1) in das Direktgefrierpaket (DFP) einlegen (Abb. 2), um eine Kreuzkontamination zu vermeiden und die Gefrierzeiten zu verbessern.
- Nehmen Sie die FirstICE®-Packungen aus dem Gefrierschrank.
- Massieren Sie die Packungen vorsichtig, um das Granulat zu lösen. (Fig.3)

Den/die Beutel vorsichtig in die Bandagentasche/n einstecken und auf den gewünschten Bereich legen.

- Attach Velcro® Seite der Packung zu unterstützen. (Abb. 4)
- Apply weiche Seite des FirstICE® Direkte Stickpack (DS) auf betroffene Stelle. (Abb. 5)
- Weißen Loch Luft lösen kann und sollte nicht behindert werden.

Nach 3- bis 4-stündiger Anwendung frisch gefrorene Beuteln verwenden.

Die entfernten Beutel wieder ins Tiefkühlfach legen. Diesen Zyklus wie vorgeschrieben wiederholen.

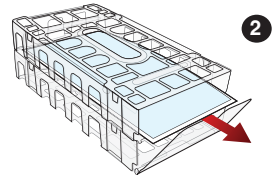
ANWEISUNGEN FÜR AMBULANTE PATIENTEN

Für weiteren ambulanten Gebrauch sollten die Anweisungen der medizinischen Fachkraft befolgt werden.

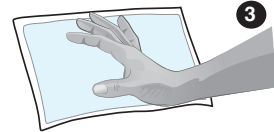
DARF ZUM ORDNUNGSGEMÄSSEN GEFRIEREN NICHT GESTAPELT WERDEN.



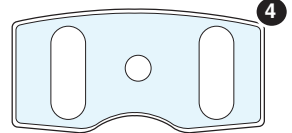
1



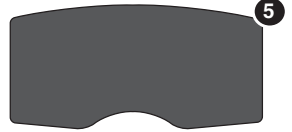
2



3



4



5

Warnung Dieses Produkt ist für die einmalige Anwendung durch einen Arzt auf Anweisung eines Arztes vorgesehen und verhindert oder verringert nicht das Verletzungsrisiko. Dieses Produkt ist nicht mikrowellengeeignet. Nicht direkt erhitzen. Wenn bei diesem Gerät plötzlich Schmerzen, Taubheitsgefühle oder ungewöhnliche Aktivitäten auftreten, stellen Sie die Anwendung sofort ein und wenden Sie sich an Ihren Arzt.

Vorsicht Dieses Produkt ist ungiftig. Nicht ohne entsprechende Barriere direkt auf die Haut auftragen. Entsorgen Sie das Produkt, wenn das Produkt beschädigt oder zerrissen ist.

Lagerung Dieses Produkt ist empfindlich gegen direktes Licht und Hitze. An einem kühlen, trockenen Ort lagern, wobei das weiße Ventil frei und nach oben zeigt. Nicht stapeln. Für beste Ergebnisse im Direct Freeze Package (DFP) aufbewahren, um die Kristallisation zu ermöglichen.

Pflege Handwäsche mit Standard-Dekontaminationsprotokollen von verdünnten Desinfektionsmitteln und gründliches Spülen. Flach umformen und nur an der Luft / im Handtuch trocknen lassen. Nicht verdrehen.

FIRSTICE.
6x12

FIRSTICE.
6x12 DS

FIRSTICE.
6x12 DS

FIRSTICE.
6x7

FIRSTICE.
6x7 DS

FIRSTICE.
6x10

FIRSTICE.
6x10 DS

FIRSTICE.
5x6 DS

FIRSTICE.
WRIST



WWW.EZYWRAP.COM

Professional Products, Inc.
54 Hugh Adams Road
Defuniak Springs, FL 32435

USA & Canada (800) 234-9004
International (850) 892-5731
Fax (800) 274-9006

Copyright © 2022 Professional Products, Inc.



R000270
ID# *274406*



06/22



Medical Directive 93/42/EEC
of 14 June 1993 concerning Medical devices



EUROPEAN AUTHORIZED REPRESENTATIVE:
MDSS GmbH
Schiffgraben 41
D-30175 Hannover Germany