

**L'ELIXIR ESSENTIEL® BIO PURESENTIEL : UN SOIN PUISSANT**

Sa formule 100% BIO associe 8 actifs soigneusement sélectionnés et justement dosés pour agir en synergie sur les principaux signes visibles de jeunesse du visage, du cou et du décolleté : l'éclat, l'élasticité, la fermeté et l'hydratation.<sup>(1)</sup> Les Huiles Essentielles et les Huiles Végétales qui composent l'Elixir Essentiel® BIO sont traditionnellement reconnues pour leurs vertus exceptionnelles :

**4 Huiles Essentielles précieuses :**

- Huile Essentielle d'Immortelle : Régénère l'épiderme et lutte contre les signes visibles de l'âge.
- Huile Essentielle de Géranium rosat : Raffermit et illumine le teint.
- Huile Essentielle de Lavande vraie : Régénère et apaise la peau.
- Huile Essentielle d'Ylang Ylang : Tonifie et revitalise.

**4 Huiles Végétales merveilleuses :**

- Huile Végétale de Rose musquée : Nourrit et lutte contre les rides.
- Huile Végétale de Bourrache : Protège et revitalise.
- Huile Végétale d'Onagre : Restaure la souplesse de l'épiderme et prévient du vieillissement cutané.
- Huile Végétale de Sésame : Restructure et nourrit.

Sa texture «huile fluide» convient à tous les types de peaux même sensibles<sup>(2)</sup> et n'obstrue pas les pores de la peau. Sa tolérance cutanée a été jugée optimale<sup>(3)</sup>.

**L'Elixir Essentiel® BIO appliqué matin et soir permet d'obtenir des résultats prouvés et approuvés<sup>(4)</sup> :**

- Effet lissant et remodelant, l'aspect des rides et ridules paraît atténué, leur profondeur est comme diminuée.
- La peau est hydratée, nourrie, comme revitalisée et régénérée.
- La peau est tonifiée, plus veloutée, plus ferme et plus rebondie.
- Le teint est plus éclatant, plus lumineux, le grain de peau affiné.
- La peau paraît redensifiée, repulpée, plus belle.
- Le confort de la peau est immédiat.
- Le visage est plus reposé.
- L'apparence des poches et des cernes est diminuée.

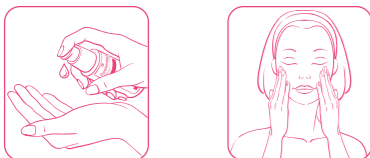
**LES 3 GESTES DE MASSAGE ESSENTIELS À RETENIR**

Il existe 3 différents gestes de massage à réaliser manuellement après application de l'Elixir Essentiel® BIO Puresentiel :

- 1 Pressions glissées :** placez vos doigts à plat sur la zone indiquée et faites-les glisser en maintenant une pression régulière sur la peau.
- 2 Frictions circulaires :** placez 1 ou 2 doigts (index ou index et majeur) sur la zone indiquée. Pressez, puis en maintenant la pression, réalisez des cercles dans un sens puis dans l'autre.
- 3 Pincer-relâcher :** avec la pulpe de votre index et de votre pouce, pincez légèrement la zone indiquée sans étirer la peau du visage.

**LE PROTOCOLE DE MASSAGE BEAUTÉ DÉVELOPPÉ PAR UN THÉRAPEUTE SPÉCIALISTE DU MASSAGE FACIAL**

Retrouvez ce protocole de massage en images sur [puresentiel.com](http://puresentiel.com)



• **Chaque matin :** Appliquez l'Elixir Essentiel® BIO Puresentiel sur le visage (2 à 4 pressions), le cou (1 pression) et le décolleté (2 pressions), sur la peau parfaitement propre et sèche.

• **Chaque soir :** Appliquez l'Elixir Essentiel® BIO Puresentiel + procédez au protocole de massage complet (env. 5 min), tel que décrit ci-après :

► **A noter :** vous pouvez aussi, en fonction de vos besoins, ne réaliser ce protocole de massage que sur certaines zones.

**IMPORTANT :**

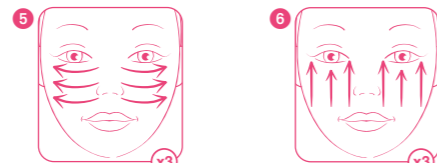
- Réalisez chaque geste de massage indiqué sur les dessins **3 fois de suite**, et ceci, pour chaque zone indiquée.
  - Réalisez les mouvements en **remontant du bas du visage vers le haut du visage, et du centre vers l'extérieur du visage.**
- **Utilisez les doigts des deux mains** pour réaliser le geste de massage en simultané de chaque côté du visage.

**LE FRONT :**

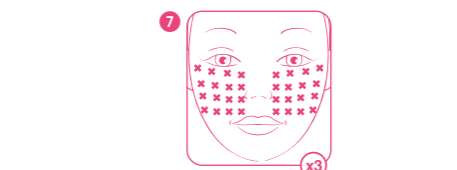

- 1 Pressions glissées horizontales :** en partant du centre du front vers les tempes.
- 2 Pressions glissées verticales :** en partant du haut des sourcils vers le haut du front.

**LE CONTOUR DES YEUX :**


- 3 Pressions glissées horizontales :** - au-dessus des sourcils, en partant du coin interne du sourcil et jusqu'à la tempe.  
- sur les sourcils, en partant du coin interne du sourcil et jusqu'à la tempe.
- 4 Pincer-relâcher :** - sur la zone des rides de la patte d'oie (au niveau des tempes).  
- sur la zone de la ride du lion (entre les sourcils).

**LES JOUES :**


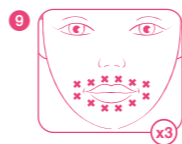
- 5 Pressions glissées horizontales :** en partant du coin inférieur du nez, remontez vers le haut des joues.
- 6 Pressions glissées verticales :** en partant du bas des joues, remontez jusqu'au-dessous des pommettes.



- 7 Pincer-relâcher :** sur les joues, en remontant du bas du visage jusqu'aux pommettes.

**LE CONTOUR DES LÈVRES :**

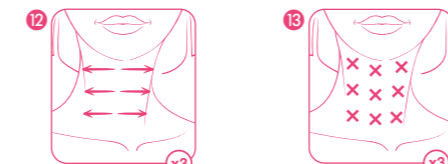

- 8 Pressions glissées :** - du milieu du menton en remontant par le coin des lèvres, puis sur le sillon nasogénien (pli de chaque côté des lèvres), jusqu'au bord de la narine,  
- du dessus des lèvres en partant du milieu sous le nez et en remontant sur le haut du sillon nasogénien jusqu'à la base du nez.



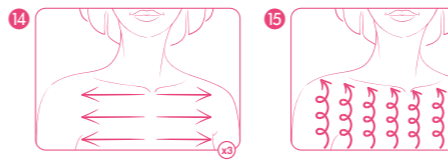
- 9 Pincer-relâcher :** sur tout le contour des lèvres  
- bord supérieur,  
- bord inférieur.

**L'OVALE DU VISAGE :**


- 10 Pressions glissées :** en remontant du milieu du menton jusqu'au haut des joues  
- au-dessus de la mâchoire,  
- au-dessous de la mâchoire.
- 11 Pincer-relâcher :** tout le long de la mâchoire du menton en remontant vers les oreilles.

**LE COU :**


- 12 Pressions glissées horizontales :** en partant du centre du cou vers l'extérieur.
- 13 Pincer-relâcher :** du bas vers le haut du cou.

**LE DÉCOLLETÉ :**


- 14 Pressions glissées horizontales :** du milieu du décolleté vers les aisselles.
- 15 Pressions circulaires verticales :** de la poitrine vers le cou.

DÉCOUVREZ AUSSI LE COFFRET « HOME LIFTING® » 100% NATUREL<sup>(1)</sup> AVEC LA VENTOUSE BREVETÉE LIFT VAC® PURESENTIEL®, ET PROFITEZ DE TOUTS LES EFFETS DE LA MÉTHODE PROFESSIONNELLE DE KINÉ FACIALE À DOMICILE.



Des résultats démontrés sous contrôle d'un médecin dermatologue :

- Synergie Elixir Essentiel® BIO + Ventouse brevetée Lift Vac® = Effet booster d'efficacité approuvée 80%!<sup>(4)</sup>
- La ventouse brevetée LIFT VAC® Puresentiel aide à stimuler la microcirculation :  
> Effet drainant > Effet détoxifiant > Effet tenseur
- La ventouse booste la pénétration<sup>(5)</sup> des actifs de l'Elixir Essentiel® BIO.

**LES PRÉCAUTIONS D'EMPLOI**

Réservé à l'adulte. Déconseillé aux femmes enceintes et allaitant. Usage externe.

(1) Test d'usage sous contrôle dermatologique – 21 personnes – utilisation bi-quotidienne pendant 28 jours de l'huile de soin visage. (2) Conformément au test d'usage sous contrôle dermatologique. (3) Effet lifting temporaire du soin Puresentiel composé d'une huile de soin visage et d'une gestuelle de massage beauté 100% naturels. (4) 80% de satisfaction. Test d'usage sous contrôle dermatologique – 20 personnes – utilisation bi-quotidienne pendant 28 jours de l'huile de soin visage et de la ventouse. (5) Epidermique.

**THE ORGANIC ESSENTIAL ELIXIR FROM PURESENTIEL: A POTENT CARE**

The 100% Organic formula combines 8 carefully chosen and precisely balanced active ingredients to synergistically enhance the main visible signs of youthfulness for the face, neck and décolleté: radiance, elasticity, firmness and hydration.<sup>(1)</sup> The essential oils and plant oils found in the Organic Essential Elixir are traditionally recognised for their exceptional properties:

**4 Precious Essential Oils:**

- Immortelle Essential Oil: Regenerates the epidermis and combats visible signs of ageing.
- Geranium Essential Oil: Firms and brightens the complexion.
- Lavender Essential Oil: Regenerates and soothes the skin.
- Ylang Ylang Essential Oil: Tones and revitalises.

**4 Extraordinary Plant Oils:**

- Rose Hip Oil: Nourishes the skin and combats wrinkles.
- Borage Oil: Protects and revitalises.
- Evening Primrose Oil: Restores epidermal elasticity and prevents skin ageing.
- Sesame Oil: Restructures and nourishes.

Its "fluid oil" texture is suitable for all skin types, even sensitive skin<sup>(2)</sup>, and does not clog up the pores. Skin tolerance found to be optimal<sup>(3)</sup>.

**When applied in the morning and evening, the Organic Essential Elixir offers results that are both proven and approved<sup>(4)</sup>:**

- Smoothing and reshaping effect; the appearance of fine lines and wrinkles is reduced and they appear shallower.
- Skin is hydrated and nourished with a revitalised, regenerated appearance.
- Skin is toned, more velvety, firmer and more youthful looking.
- The complexion is more radiant, brighter and the texture appears smoother.
- Skin appears replenished, fuller and more beautiful.
- The skin instantly feels more comfortable.
- The face is more relaxed.
- The appearance of bags and dark circles under the eyes is diminished.

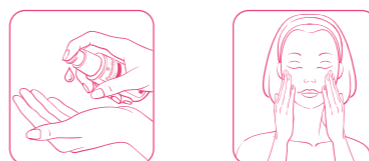
**3 ESSENTIAL MASSAGE STROKES TO LEARN**

There are 3 different massage strokes that should be performed after applying Puresentiel Organic Essential Elixir.

- 1 Sliding pressure:** Place your fingers flat on the relevant area and slide them whilst maintaining an even pressure on the skin.
- 2 Circular friction:** Place one or two fingers (index or index and middle fingers) on the area shown. Apply pressure and move the fingers in circles, first in one direction then the other, maintaining the pressure.
- 3 Squeeze and release:** Using the pad of your index finger and thumb, gently squeeze the relevant area without stretching the facial skin.

**BEAUTY MASSAGE ROUTINE COMPILED BY A SPECIALISED THERAPIST FOR FACIAL MASSAGE**

► Find this massage routine animated at [puresentiel.com](http://puresentiel.com)



• **Every morning :** Apply Puresentiel Organic Essential Elixir to the face (approx. 2 to 4 pumps), the neck (1 pump) and décolleté (approx. 2 pumps), **onto skin that is perfectly clean and dry.**

• **Every evening :** Apply Puresentiel Organic Essential Elixir + follow the massage routine in its entirety (approx. 5 mins), as described below:

► **Please note :** depending on your needs, you may not need to perform this massage routine on certain areas.

**IMPORTANT :**

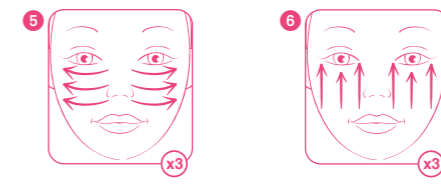
- Perform each massage stroke shown in the explanatory drawings **3 consecutive times** on each area.
  - Carry out these **movements working upwards from the bottom to the top of the face, and working outwards from the centre.**
- **Use the fingers of both hands** to perform these massage strokes simultaneously on both sides of the face.

**FOREHEAD:**

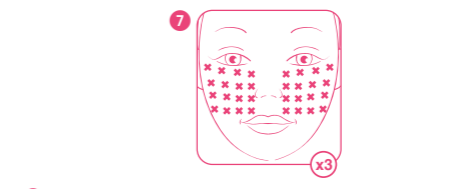

- 1 Horizontal sliding pressure :** working from the centre of the forehead to the temples.
- 2 Vertical sliding pressure :** working from the top of the eyebrows to the top of the forehead.

**EYE CONTOUR AREA:**

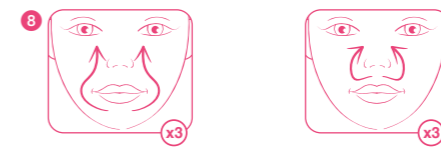

- 3 Horizontal sliding pressure :** - Above the eyebrows, from the inner corner of the eyebrow to the temple.  
- On the eyebrows, from the inner corner of the eyebrow to the temple.
- 4 Squeeze and release :** - On the eyebrows, take your eyebrow between your thumb and index finger as if you intend to pull it upwards. Repeat this technique along the length of your eyebrows.  
- On the crow's feet area (near the temples).  
- On the glabellar lines (between the eye-brows).

**CHEEKS:**


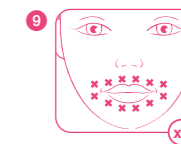
- 5 Horizontal sliding pressure :** working upwards from the lower corner of the nose to the top of the cheeks.
- 6 Vertical sliding pressure :** working upwards from the bottom of the cheeks to just below the cheekbones.



- 7 Squeeze and release :** on the cheeks, working from the bottom of the face up to the cheekbones.

**LIP CONTOUR AREA:**


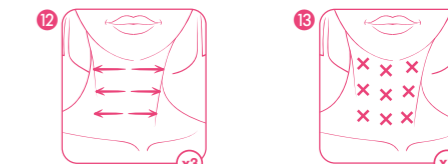
- 8 Sliding pressure :** - Working upwards from the middle of the chin via the corner of the lips, then on the nasolabial fold (line on either side of the lips) to the edge of the nostril.  
- Starting from the mid point below the nose, above the lips and working along the top of the nasolabial fold to the base of the nose.



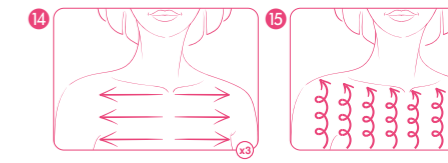
- 9 Squeeze and release :** on the entire lip contour area  
- Upper edge,  
- Lower edge.

**FACIAL CONTOURS:**


- 10 Sliding pressure :** working upwards from the middle of the chin to the top of the cheeks.  
- Above the jawbone,  
- Below the jawbone.
- 11 Squeeze and release :** along the length of the jawbone, working upwards from the chin to the ears.

**NECK:**


- 12 Horizontal sliding pressure :** working outwards from the centre of the neck.
- 13 Squeeze and release :** working from the bottom to the top of the neck.

**DÉCOLLETÉ:**


- 14 Horizontal sliding pressure :** working from the middle of the décolleté to the armpits.
- 15 Vertical circular friction :** working upwards from the bust to the neck.

YOU MAY ALSO LIKE OUR 100% NATURAL<sup>(1)</sup> "HOME LIFTING®" BOX, INCLUDING THE PATENTED PURESENTIEL LIFT VAC® VACUUM CUP, WHICH ALLOWS YOU TO BENEFIT FROM PROFESSIONAL FACIAL PHYSIOTHERAPY TECHNIQUES IN THE COMFORT OF YOUR OWN HOME!



Proven, dermatologically tested results:

- Synergy between ORGANIC Essential Elixir + patented Lift Vac vacuum cup = boosting effect with approved efficacy of 80%!<sup>(4)</sup>
- The patented Puresentiel LIFT VAC vacuum cup helps to stimulate microcirculation:  
> Draining effect > Detoxifying effect > Firming effect
- The vacuum cup improves the penetration<sup>(5)</sup> of active ingredients in the ORGANIC Essential Elixir.

**WARNINGS FOR USE**

For adults only. Not recommended for pregnant or breastfeeding women. External use only.

(1) Usage test under dermatological control – 21 people – face care oil used twice daily for 28 days. (2) In accordance with dermatological usage test. (3) Temporary lifting effect of the Puresentiel skincare routine created by a 100% natural face care oil and a beauty-massaging protocol. (4) % of satisfied users. Dermatologically tested – 20 people – face care oil and vacuum cup used twice daily for 28 days. (5) Epidermal.

**ELIXIR ESSENTIEL® BIO PURESENTIEL: EEN KRACHTIGE VERZORGING**

De 100% biologische formule combineert acht zorgvuldig geselecteerde en nauwkeurig gedoseerde actieve bestanddelen voor een synergetische verjongende werking ter hoogte van het gelaat, de hals en het décolleté: stralende teint, elasticiteit, stevigheid en hydratatie.<sup>(1)</sup> De essentiële oliën en de plantaardige oliën in het Elixir Essentiel® BIO staan traditioneel bekend om hun uitzonderlijke werking.

**4 kostbare essentiële oliën:**

- Essentiële olie van Stroblom: herstelt de opperhuid en bestrijdt de zichtbare tekenen van veroudering.
- Essentiële olie van Geranium: verstevigt de huid en geeft een stralende teint.
- Essentiële olie van Lavendel: herstelt en kalmeert de huid.
- Essentiële olie van Ylang-ylang: stimuleert en revitalizeert.

**4 waardevolle plantaardige oliën:**

- Plantaardige olie van Muskuroos: heeft een voedende werking en bestrijdt rimpels.
- Plantaardige olie van Bernagie: beschermt en revitalizeert.
- Plantaardige olie van Teunisbloem: versoepelt de opperhuid en voorkomt huidveroudering.
- Plantaardige olie van Sesam: herstructureert en voedt.

De vloeibare olie is geschikt voor alle huidtypes, zelfs voor gevoelige huid<sup>(2)</sup>, en verstoppt de poriën niet. De huidtolerantie werd optimaal bevonden<sup>(3)</sup>.

**'s Ochttends en 's avonds Elixir Essentiel® BIO aanbrengen geeft de volgende bewezen en goedgekeurde resultaten<sup>(4)</sup>:**

- Dankzij het gladmakende en remodelerende effect lijken rimpel en fijne lijntjes zachter en minder diep.
- De huid wordt gehydrateerd, gevoed, gerevitalizeerd en hersteld.
- De huid krijgt meer tonus en is zachter, steviger en voller.
- De teint is stralend en licht meer op, de huidstructuur is fijner.
- De huidcellen lijken mooi gevuld en liggen dicht op elkaar.
- De huid voelt onmiddellijk comfortabel aan.
- Het gelaat is uitgerust.
- Wallen en kringen rond de ogen zijn minder zichtbaar.

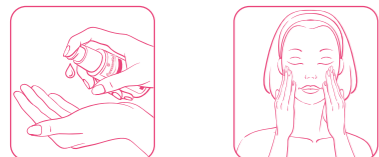
**3 ESSENTIËLE MASSAGETECHNIKEN**

Na het aanbrengen van het Elixir Essentiel® BIO Puressentiel kunt u deze 3 massagehandelingen uitvoeren:

- Glijdende drukbewegingen:** plaats de vingers plat op de aangeduide zone en laat ze over de huid glijden terwijl u een lichte druk uitoefent.
- Cirkelvormige bewegingen:** plaats een of twee vingers (wijsvinger en middelvinger) op de aangeduide zone. Maak, terwijl u een lichte druk uitoefent, cirkelvormige bewegingen in de ene richting, en vervolgens in de andere richting.
- Knijpen – loslaten:** knijp de aangeduide zone lichtjes tussen de toppen van de wijsvinger en de duim, zonder de huid van het gelaat uit te rekken.

**SCHOONHEIDSMASSAGEPROTOCOL UITGEWERKT DOOR EEN THERAPEUT GESPECIALISEERD IN GEZICHTSMASSAGE**

U vindt foto's van het massageprotocol op [puressentiel.com](http://puressentiel.com)



**• Elke ochtend:** Breng het Elixir Essentiel® BIO Puressentiel aan op het gelaat (ongeveer 2 tot 4 pompjes), de hals (1 pompje) en het décolleté (ongeveer 2 pompjes), op een perfect schone en droge huid.

**• Elke avond:** Breng het Elixir Essentiel® BIO Puressentiel aan + volg het volledige massageprotocol (ongeveer 5 minuten) zoals hierna beschreven:  
**► Opmerking:** vindt u gewenst kunt u het massageprotocol enkel op bepaalde zones uitvoeren.

**BELANGRIJK:**

- Voer elke massagetechniek **driemaal na elkaar** uit zoals aangeduid op de afbeeldingen, en dit voor elke gewenste zone.
- Doe de bewegingen **van beneden naar boven en van het midden naar de zijkant van het gelaat**.
- Doe de massagebeweging **met beide handen samen**, zodat u tegelijk de beide kanten van het gelaat kunt masseren.

**VOORHOOFD:**

- Horizontale glijdende drukbewegingen:** van het midden van het voorhoofd naar de slapen.
- Verticale glijdende drukbewegingen:** van net boven de wenkbrauwen naar de bovenkant van het voorhoofd.

**OOGCONTOUREN:**

- Horizontale glijdende bewegingen:** - boven de wenkbrauwen, van het begin van de wenkbrauw naar de slaap.  
- op de wenkbrauwen, van het begin van de wenkbrauw naar de slaap.  
- op de bovenste oogleden, van de binnenste hoek van het ooglid naar de slaap.  
- op de onderste oogleden, van de binnenste hoek van het oog naar de slaap.
- Knijpen – loslaten:** - op de wenkbrauwen: neem de wenkbrauw tussen duim en wijsvinger en til lichtjes op, herhaal dit over de hele lengte van de wenkbrauwen.  
- ter hoogte van de kraaienvoetjes (bij de slapen).  
- ter hoogte van de fronsrimpel (tussen de wenkbrauwen).

- WANGEN:**
- Horizontale glijdende drukbewegingen:** van binnen naar buiten, beginnend bij de onderkant van de neus, naar de bovenkant van de wangen.
  - Verticale glijdende drukbewegingen:** van de onderkant van de wangen tot de jukbeenderen.

- Knijpen – loslaten:** op de wangen, van de onderkant van het gelaat tot de jukbeenderen.

**LIPCONTOUREN:**

- Glijdende drukbewegingen:** - van het midden van de kin, langs de mondhoeken en de nasolabiale plooi (de plooi die van de neus naar de mondhoeken gaat), tot naast de neusgaten,  
- tussen neus en lippen, langs het bovenste gedeelte van de nasolabiale plooi tot de bovenkant van de neus.



- Knijpen – loslaten:** helemaal rond de lip-contouren - bovenkant, - onderkant.

**GELAATCONTOUREN:**

- Glijdende drukbewegingen:** van het midden van de kin naar de bovenkant van de wangen:  
- boven het kaakbeen,  
- onder het kaakbeen.
- Knijpen – loslaten:** langs het kaak-been van de kin tot de oren.

**HALS:**

- Horizontale glijdende drukbewegingen:** van het midden van de hals naar buiten.
- Knijpen – loslaten:** van beneden naar boven.

**DECOLLETÉ:**

- Horizontale glijdende drukbewegingen:** van het midden van het décolleté naar de oksels toe.
- Verticale cirkelvormige bewegingen:** van de borst naar de hals toe.

**ONTDEK OOK DE DOOS 100% NATUURLIJKE 'HOME LIFTING'® MET DE GEPAATENTEERDE ZUIGNAP LIFT VAC® PURESENTIEL® EN GENIET THUIS VAN ALLE EFFECTEN VAN EEN PROFESSIONELE SCHOONHEIDSBEHANDLING!**

**Resultaten bewezen onder toezicht van een dermatoloog:**

- Elixir Essentiel® BIO + gepatenteerde zuignap Lift Vac® = boostereffect met 80% doeltreffendheid bevestigd<sup>(4)</sup>
- De gepatenteerde zuignap LIFT VAC® van Puressentiel stimuleert de microcirculatie:  
> Drainerend effect > Ontgiftend effect > Verstrakkend effect
- Dankzij de zuignap dringen de actieve bestanddelen<sup>(5)</sup> van het Elixir Essentiel® BIO beter door in de opperhuid.

**GEBRUIKSVORZORGEN**

Gebruik enkel voor volwassenen. Niet aanbevolen voor vrouwen die zwanger zijn of borstvoeding geven. Uiterlijk gebruik.

**L'ELIXIR ESSENTIEL® BIO PURESENTIEL: UN TRATTAMENTO POTENTE**

La sua formula al 100% BIO associa 8 principi attivi accuratamente selezionati e precisamente dosati per agire sinergicamente sui principali segni visibili della giovinezza del viso, del collo e del décolleté: la luminosità, l'elasticità, la compattezza e l'idratazione.<sup>(1)</sup> Gli Oli Essenziali e gli Oli Vegetali che compongono l'Elixir Essentiel® BIO sono tradizionalmente noti per le loro proprietà eccezionali:

- 4 oli essenziali preziosi:**
- Olio essenziale di Semprevivo: Rigenera l'epidermide e combatte i segni visibili dell'età.
  - Olio essenziale di Geranio: Rassoda e illumina l'incarnato.
  - Olio essenziale di Lavanda vera: Rigenera e lenisce la pelle.
  - Olio essenziale di Ylang Ylang: Tonifica e rivitalizza.

- 4 oli vegetali meravigliosi:**
- Olio vegetale di Rosa Moscata: Nutre e combatte le rughe.
  - Olio vegetale di Borragine: Protegge e rivitalizza.
  - Olio vegetale di Onagro: Restauro l'elasticità dell'epidermide e previene l'invecchiamento cutaneo.
  - Olio vegetale di Sesamo: Ristruttura e nutre.
- La sua texture "olio fluido"<sup>(2)</sup> è adatta a tutti i tipi di pelle, anche sensibili<sup>(2)</sup> e non ostruisce i pori. La sua tolleranza cutanea è considerata ottimale<sup>(3)</sup>.

**L'Elixir Essentiel® BIO applicato mattina e sera permette di ottenere risultati dimostrati e approvati<sup>(4)</sup>:**

- Effetto lisciante e rimodellante, l'aspetto di rughe e linee sembra attenuato, la loro profondità è ridotta.
- La pelle è idratata, nutrita, sembra rivitalizzata e rigenerata.
- La pelle è tonificata, più vellutata, più soda e più carnosa.
- L'incarnato è più splendente, più luminoso, la grana della pelle affinata.
- La pelle sembra ridensificata, rimpolpata, più bella.
- Il comfort della pelle è istantaneo.
- Il viso è più riposato.
- L'aspetto delle borse e delle occhiaie è ridotto.

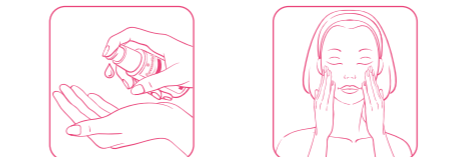
**I 3 GESTI DI MASSAGGIO ESSENZIALI DA RICORDARE**

Esistono 3 diversi tipi di massaggio manuale da effettuare dopo l'applicazione dell'Elixir Essentiel® BIO Puressentiel:

- Pressioni sciolvate:** posizionate le dita sulla zona indicata e fatele scivolare mantenendo una pressione regolare sulla pelle.
- Frizioni circolari:** posizionate 1 o 2 dita (indice o indice e medio) sulla zona indicata. Premere poi, mantenendo premuto, disegnare dei cerchi in un senso poi nell'altro.
- Pizzicare-rilasciare:** con il polpastrello dell'indice e del pollice, pizzicare leggermente la zona indicata senza stirare la pelle del viso.

**IL PROTOCOLLO DI MASSAGGIO BELLEZZA MESSO A PUNTO DA UN TERAPISTA SPECIALIZZATO IN MASSAGGIO FACCIALE**

Scoprite il protocollo di massaggio su [puressentiel.com](http://puressentiel.com)



**• Tutte le sere:** Applicare l'Elixir Essentiel® BIO Puressentiel sul viso (2-4 pressioni), sul collo (1 pressione) e sul décolleté (2 pressioni circa), sulla pelle perfettamente deterisa e asciutta.

**• Tutte le sere:** Applicare l'Elixir Essentiel® BIO Puressentiel + eseguite il protocollo di massaggio completo (circa 5 min) nel modo descritto di seguito:  
**► N.B.:** potete anche, a seconda delle esigenze, effettuare questo protocollo di massaggio solo su alcune zone.

**IMPORTANTE:**

- Effettuare tutti i gesti di massaggio indicati sui disegni esplicativi **3 volte di seguito**, e per ogni zona indicata.
- Eseguire i movimenti **risalendo dal basso verso l'alto del viso e dal centro verso l'esterno del viso**.

► Utilizzare le dita di entrambe le mani eseguendo il massaggio contemporaneamente da entrambi i lati del viso.

**LA FRONTE:**

- Pressioni sciolvate orizzontali:** partendo dal centro della fronte verso le tempie.
- Pressioni sciolvate verticali:** partendo dalla parte superiore delle sopracciglia verso la parte superiore della fronte.

**IL CONTORNO OCCHI:**

- Pressioni sciolvate orizzontali:** - al di sopra delle sopracciglia, partendo dall'angolo interno del sopracciglio fino alla tempia.  
- sulle sopracciglia, partendo dall'angolo interno del sopracciglio fino alla tempia.  
- sulle palpebre superiori, partendo dall'angolo interno della palpebra fino alla tempia.  
- sulle palpebre inferiori, partendo dall'angolo interno dell'occhio fino, alla tempia.
- Pizzicare-rilasciare:** - sulle sopracciglia, prendere il sopracciglio tra il pollice e l'indice come se volesse sollevarlo in alto. Eseguite questa tecnica lungo tutte le sopracciglia.  
- sulla zona delle rughe a zampe di gallina (a livello delle tempie).  
- sulla zona della ruga del leone (tra le sopracciglia).

**LE GUANCE:**

- Pressioni sciolvate orizzontali:** partendo dall'angolo inferiore del naso, risalire verso la parte alta delle guance.
- Pressioni sciolvate verticali:** partendo dal basso delle guance risalite fino a sotto gli zigomi.

- Pizzicare-rilasciare:** sulle guance, risalendo dalla parte inferiore del viso fino agli zigomi.

**IL CONTORNO LABBRA:**

- Pressioni sciolvate:** - dal centro del mento risalendo verso l'angolo delle labbra, poi sul solco nasogenieno (piega da ogni lato delle labbra) fino al bordo della narice,  
- dalla parte superiore delle labbra partendo dal centro sotto il naso e risalendo verso la parte alta del solco nasogenieno fino alla base del naso.



- Pizzicare-rilasciare:** su tutto il contorno labbra - bordo superiore, - bordo inferiore.

**L'OVALE DEL VISO:**

- Pressioni sciolvate:** risalendo dal centro del mento verso la parte superiore delle guance: - al di sopra della mascella, - al di sotto della mascella.
- Pizzicare-rilasciare:** lungo tutta la mascella dal mento risalendo verso le orecchie.

**IL COLLO:**

- Pressioni sciolvate orizzontali:** partendo dal centro del collo verso l'esterno.
- Pizzicare-rilasciare:** dal basso verso l'alto del collo.

**IL DECOLLETÉ:**

- Pressioni sciolvate orizzontali:** dal centro del décolleté verso le ascelle.
- Frizioni circolari verticali:** dal petto verso il collo.

**SCOPRITE ANCHE IL COFANETTO "HOME LIFTING"® 100% NATURALE<sup>(3)</sup> CON LA VENTOSA BREVETTATA LIFT VAC® PURESENTIEL®. E APPROPFITATE DI TUTTI GLI EFFETTI DEL METODO PROFESSIONALE DI CHINESITERAPIA FACCIALE A DOMICILIO.**

**Resultati dimostrati sotto controllo di un dermatologo:**

- Sinergia Elixir Essentiel® BIO + Ventosa brevettata Lift Vac® = Effetto acceleratore di efficacia approvata 80%<sup>(4)</sup>
- La ventosa brevettata LIFT VAC® Puressentiel favorisce la stimolazione della microcircolazione:  
> Effetto drenante > Effetto detossificante > Effetto tensore
- La ventosa accelera la penetrazione<sup>(5)</sup> dei principi attivi dell'Elixir Essentiel® BIO.

**PRECAUZIONI D'USO**

Solo per adulti. Sconsigliato alle donne in gravidanza e che allattano. Per uso esterno.

[www.puressentiel.com](http://www.puressentiel.com)

Laboratoire PURESENTIEL Avenue Molière 144 - 1050 Bruxelles AP : INT07/07-PNP1-V1 AC011955MULT01
