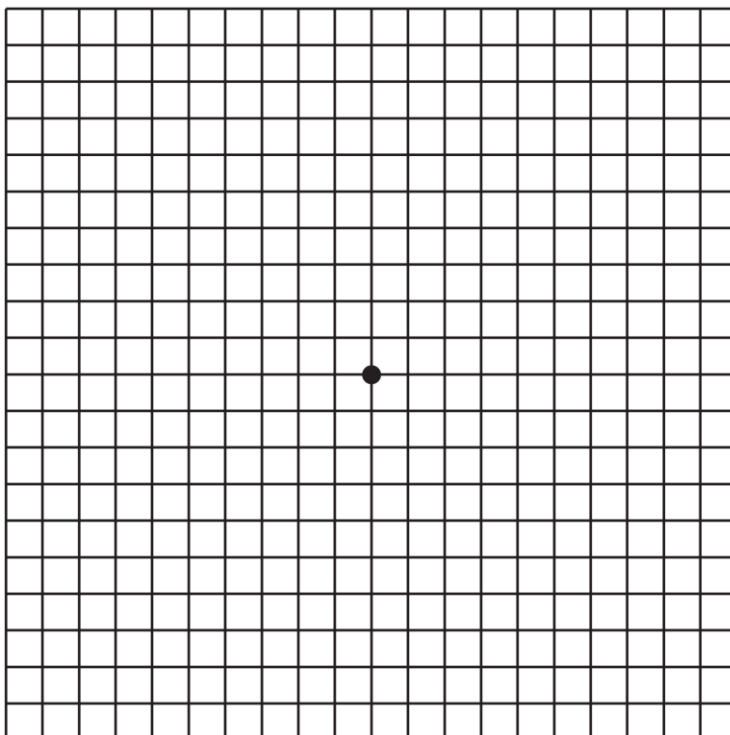


Amsler-Gitter-Test

Zur Früherkennung von Retinaerkrankungen, wie zum Beispiel einer Makula-Degeneration hat sich das Amsler-Gitter bewährt. Drucken Sie sich dazu bitte dieses pdf-Dokument aus.

Testanleitung:

1. Betrachten Sie das Blatt bei Tageslicht aus ca. 30 bis 40 cm Entfernung.
2. (Falls Sie normalerweise beim Lesen eine Brille oder Kontaktlinsen tragen, verwenden Sie bitte diese auch für diesen Test.)
3. Decken Sie ein Auge mit der Hand ab (nicht zukneifen).
4. Fixieren Sie mit dem anderen Auge den schwarzen Punkt in der Feldmitte.
5. Wiederholen Sie dann den Test mit dem zweiten Auge



Testergebnis:

Können Sie alle Rasterlinien erkennen. Sind alle Linien gerade? Wenn Sie verzerrte, verbogene oder verschwommene Linien sehen, oder die Linien unterbrochen erscheinen, empfehlen wir eine baldige Abklärung bei Ihrem Augenarzt