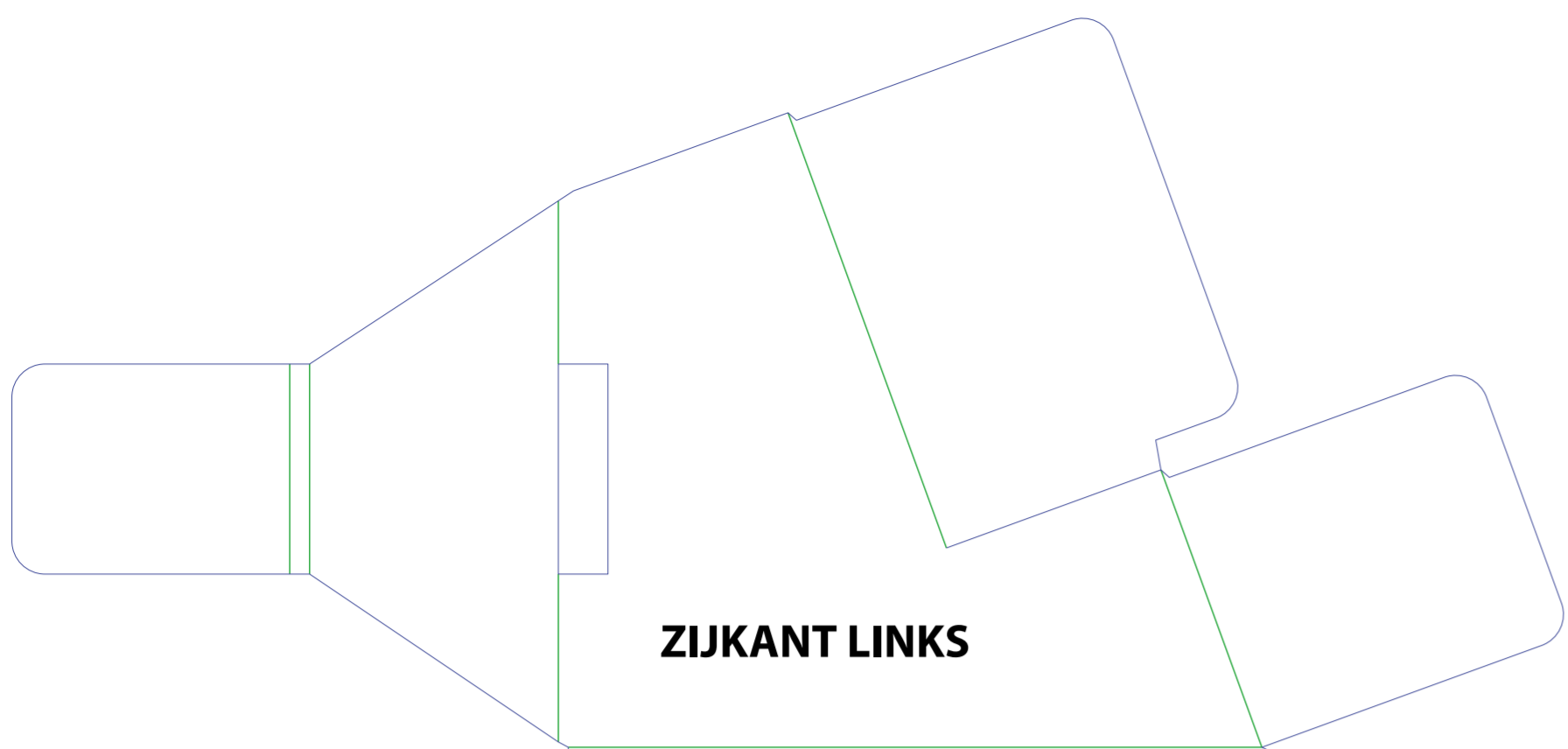
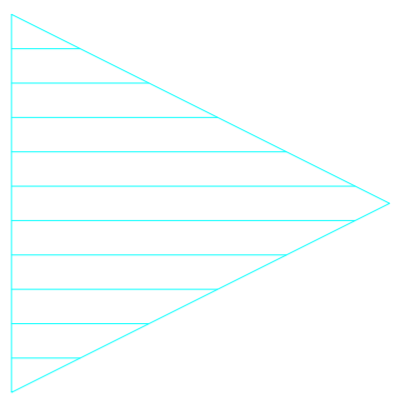
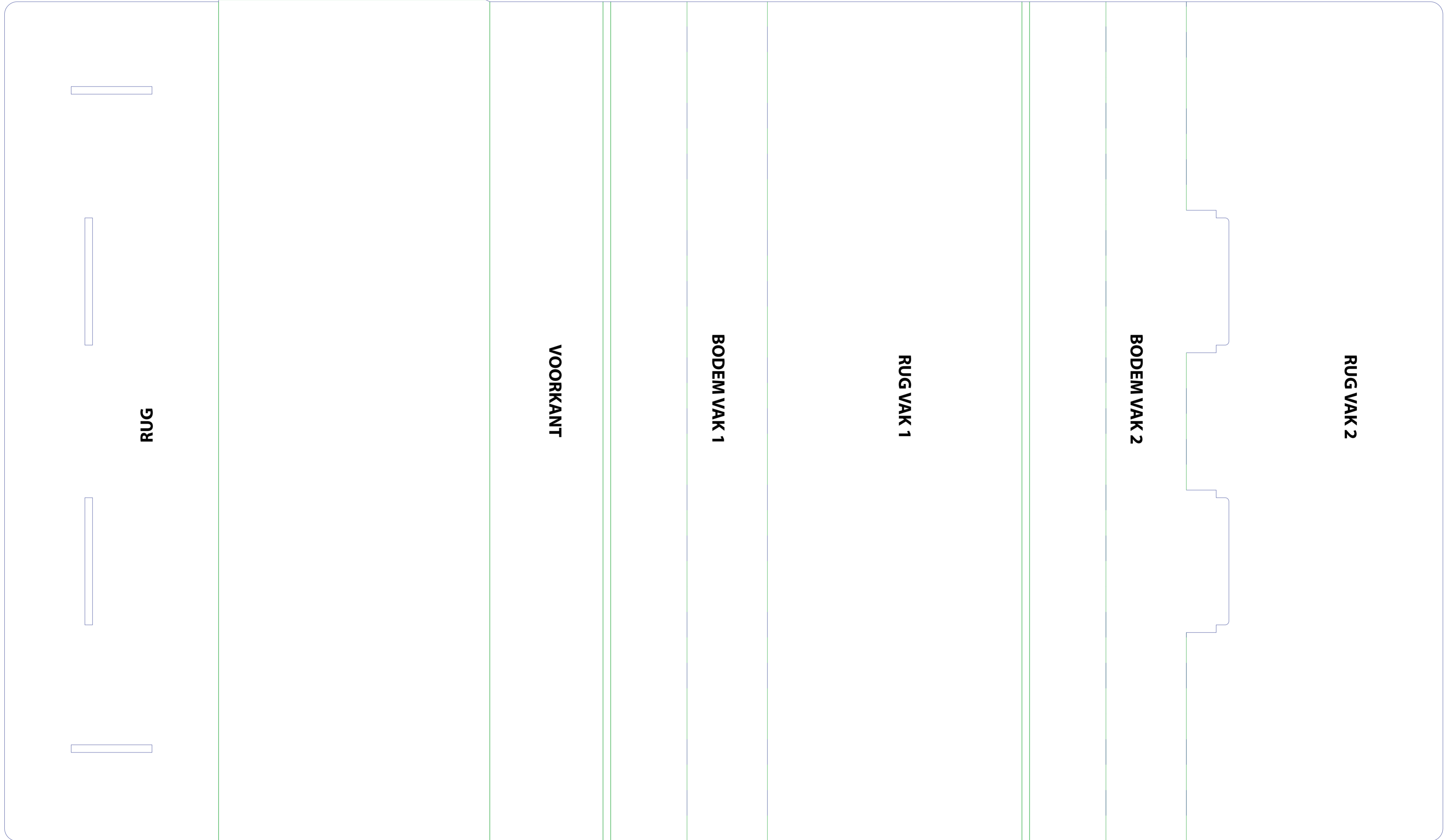


- Er zitten 3 lagen in dit bestand, de bovenste laag is altijd de CAD laag, deze niet wijzigen! Deze is nodig om te kunnen snijden
- Opmaak in CMYK
- Er kan verschil zitten tussen print en snijden dus bij vol vlak bedrukking 5 mm over de snijlijnen laten lopen
- Tekst omzetten naar lettercontouren



ZIJKANT LINKS



RUG

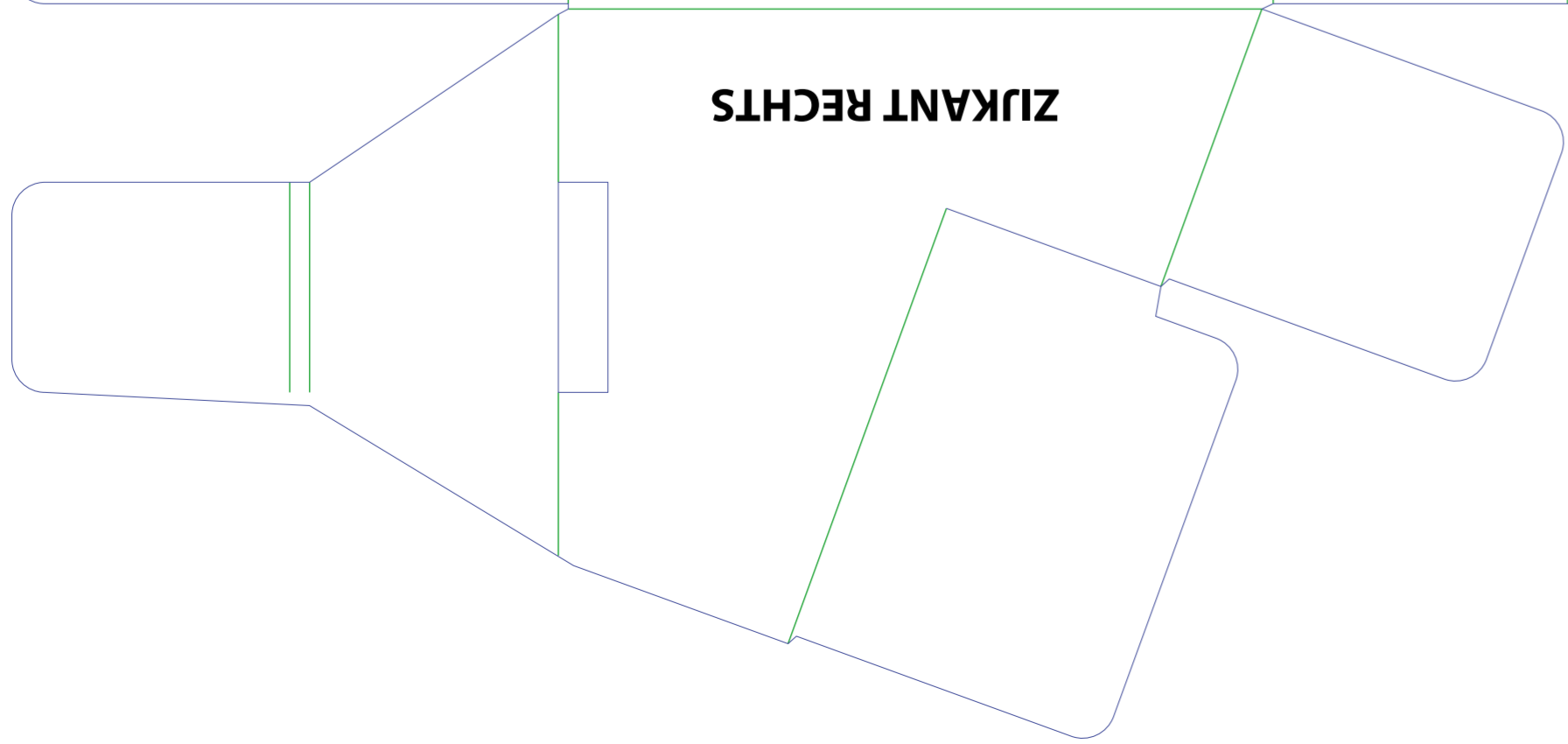
VOORKANT

BODEM VAK 1

RUG VAK 1

BODEM VAK 2

RUG VAK 2



ZIJKANT RECHTS