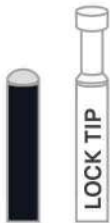


# Samaya 2.0

## Montage de la tente

### ÉTAPE 1

Pour chaque arceau, emboîter les tiges les unes dans les autres en veillant à ce que la partie étroite s'intègre entièrement dans l'autre partie.



*N.B. Durant le montage, l'embout noir de l'arceau s'insère en premier car il vient en butée au fond du fourreau. L'embout cranté « Lock Tip » vient s'insérer dans l'oeillet.*

### ÉTAPE 2

Insérer les arceaux bleus (droit (1) puis gauche (2)) dans les manchons se situant de chaque côté de la porte.

Insérer la partie noire en premier **jusqu'à ce qu'elle arrive en butée au fond du fourreau.**

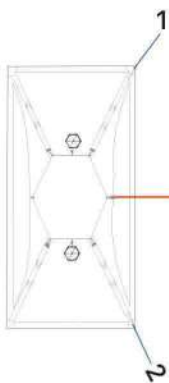
Puis insérer chaque embout «lock tip» des arceaux dans les oeillet correspondants.



### ÉTAPE 3

Insérer le petit arceau supérieur orange dans son manchon (3).

Puis insérer l'embout « Lock Tip » dans son oeillet.



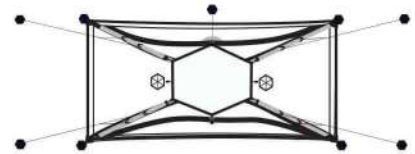
### ÉTAPE 4

Finaliser la mise en place grâce aux systèmes de tension présents au niveau des oeillet.



### ÉTAPE 5

Veiller à utiliser tous les points d'ancrage de la tente quelles que soient les conditions climatiques.



## Montage du vestibule

- Enlever le top en Dyneema® sur le dessus de votre Samaya® pour accrocher le vestibule à la place.
- Insérer l'arceau dans le manchon intérieur du vestibule.
- Insérer les deux embouts dans les oeillet correspondants.
- Utiliser les crochets et les ajusteurs pour tendre le vestibule.
- Veiller à utiliser tous les points d'ancrage et les haubans quelles que soient les conditions.
- Fixer les scratchs velcro pour accrocher le vestibule à la structure de votre Samaya®.

*Samaya.*