



LAUFEN SIE SICH FIT FÜR DEN FRÜHLING (1)

Personaltrainerin Tina Fischl aus Fürstenstein gibt hilfreiche Tipps für das Training „dahoam“



Endlich ist es wieder soweit, die Tage werden länger und die Temperaturen gehen langsam aber sicher nach oben. Bestimmt wollen auch Sie wieder etwas für Ihre Figur und Ihr Wohlbefinden tun? Warum dann nicht einfach mal wieder die Laufschuhe schnüren und loslaufen? Das Laufen hat viele positive Auswirkungen auf unseren Körper: Laufen stärkt das Immunsystem und beugt somit Entzündungen vor, es verhindert Übergewicht und hilft schnell überschüssige Pfunde loszuwerden. Außerdem erhöht Laufen den HDL-Cholesterin-Wert. Es verbessert die Durchblutung im gesamten Körper und wirkt blutdrucksenkend. Der Sport im allgemeinen und somit auch das Laufen wirkt antidepressiv. Personaltrainerin Tina Fischl, selbst seit vielen Jahren erfolgreiche Läuferin, gibt einige wichtige Tipps und Tricks, wie Sie schnell an Ihr persönliches Ziel gelangen und dabei den Spaß am Laufen nicht verlieren.

Das Wichtigste vorweg: Achten Sie auf gute Laufschuhe und geeignete Laufsocken. Steigern Sie langsam Woche für Woche und überfordern Sie sich nicht. Ziehen Sie sich nicht zu warm an. Achten Sie auf eine ausreichende Flüssigkeitszufuhr vor und nach dem Laufen. Suchen Sie als Einsteiger wenn möglich eine/n Lauftrainer/in auf, damit Sie mit der richtigen Lauftechnik unterwegs sind. Laufen Sie Anfangs nur im Wohlfühltempo im untersten Pulsbereich. Machen Sie zum Lauftraining stets Ausgleichsübungen wie Kräftigung und Dehnung der Hauptmuskelgruppen.

Angefügt ein sinnvoller vier Wochentrainingsplan, mit dem Sie Ihren Körper Step by Step ans Laufen gewöhnen können. Ziel der Trainingsplanung ist es, nach den vier Wochen eine 5 km Strecke problemlos durchlaufen zu können. Viel Spaß beim Training! :)

WOCHE 1

- Mo:** 10 Min. Walken, 2 Min. langsames Laufen, insgesamt 3 mal zwischen Walken und Laufen wechseln
- Di:** 30 Min. Kräftigung für Bauch und Rücken
- Do:** Lange Walkingrunde 5-10 km
- Sa:** 10 Min. Walken, 3 Min. Laufen, 5 Min. Walken, 3 Min. Laufen, 5 Min. Walken, 4 Min. Laufen
- So:** Ausdauertraining wie Radfahren oder Wandern

WOCHE 2

- Mo:** 10 Min. Walken, 4 Min. Laufen, 5 Min. Walken, 5 Min. Laufen, 5 Min. Walken, 5 Min. Laufen
- Di:** Intensives Dehnen, Yoga oder Faszientraining
- Do:** 10 Min. Walken, 6 Min. Laufen, 5 Min. Walken, 6 Min. Laufen, 5 Min. Walken, anschließend Auslaufen so lange wie möglich
- Sa:** 60-70 Min. Walken
- So:** Ausdauertraining wie Radfahren oder Wandern

WOCHE 3

- Mo:** 9 Min. Walken, 7 Min. Laufen, 5 Min. Walken, 7 Min. Laufen, 5 Min. Walken, 7 Min. Laufen
- Mi:** 10 Min. locker Laufen, 10 Min. Laufen im Wohlfühltempo, 5 Min. Walken, 10 Min. locker Laufen
- Fr:** Kräftigung der Bauch- und Rückenmuskulatur anschließend lockeres Dehnen
- Sa:** 10 Min. Walken oder lockeres Laufen, 15 Min. langsames Laufen, 5 Min. Walken, 10-15 Min. Laufen
- So:** Ausdauertraining alternativ

WOCHE 4

- Di:** 10 Min. lockeres Einlaufen, 15 Min. Laufen im Wohlfühltempo, 5 Min. ganz langsames Laufen, 15 Min. Tempo leicht erhöhen, anschließend langsam auslaufen
- Mi:** Dehnen und Kräftigen der Hauptmuskelgruppen
- Fr:** 10 Min. Lauftechniktraining, 20 Min. lockeres Laufen, 5 Min. sehr langsames Laufen, 20 Min. lockeres Laufen
- Sa:** Walken 10 km
- So:** Ausdauertraining alternativ



... der Energie  Elektrofachbetrieb

Fürstenstein - ganzheitliche Gebäudetechnik
 Photovoltaik  Elektroinstallation  Stromspeicher

Wir entwickeln, planen und führen Ihren Auftrag sauber und termingerecht aus.
Öffnungszeiten: Mo – Do 7:30 bis 12:00 Uhr und 13:00 bis 17:00 Uhr • Fr 07:30 bis 13:00 Uhr

Eging – Elektrofachhandel
 Fernsehgeräte  Waschen/Trocknen  Kochen/Spülen

Beratung, fachkompetente Reparaturen und ganzheitlicher Service sind unsere Stärken.
Öffnungszeiten: Mo, Di, Do, Fr 9:00 bis 12:00 Uhr und 13:00 bis 18:00 Uhr • Mi, Sa 9:00 bis 12:00 Uhr

Zentrale Fürstenstein: Am Bahnhof 11 • 94538 Fürstenstein • Tel.: 08504 957 579-0
 Filiale Eging: Unterer Markt 7 • 94535 Eging am See • Tel.: 08544 427

www.ilg-energie.de
 E-Mail: info@ilg-energie.de • Facebook: facebook.com/ilg-energie

- Beratung ■ Betreuungsgruppen
- Hilfe für pflegende Angehörige
- Essen auf Rädern ■ Hausnotruf
- Ambulante Pflege ■ vieles mehr



Bayerisches Rotes Kreuz

Aus Liebe zum Menschen.



Beste Hilfe aus einer Hand

BRK-Sozialstationen:

Passau:	0851 - 9598999
Hauzenberg:	08586 - 97093
Untergriesbach:	08593 - 9388856
Vilshofen:	08541 - 911128
Hofkirchen:	08541 - 911128
Ortenburg:	08542 - 919474
Bad Griesbach:	08532 - 9234899
Tittling:	08504 - 918359
Eging:	08544 - 974227
Pocking:	08531 - 510222

BRK-Tagespflege:

Vilshofen:	08541 - 9034321
Passau:	0851 - 9598958
Untergriesbach:	08593 - 9394158

Bayerisches Rotes Kreuz | Kreisverband Passau
 info@kvpassau.brk.de | www.kvpassau.brk.de

BÜCHEREI ENDLICH WIEDER GEÖFFNET



Fürstenstein. Endlich kann die Bücherei Fürstenstein ihre Leser wieder in ihren Räumen begrüßen.

Bereits mit dem neuen Online-Medienkatalog, der seit ca. sechs Wochen im Einsatz ist, waren die Leser sehr glücklich um wieder mit Lesestoff versorgt werden zu können. Auch wenn click, call & collect gut angenommen wurde, fehlte aber das Stöbern in den Regalen und die Beratung durch die Mitarbeiter der Bücherei. Nun ist es endlich wieder soweit, wenn auch mit den vorgeschriebenen Hygienevorschriften wie Abstand halten, Hände desinfizieren und FFP2-Masken. Die Kinder werden sich sicher freuen, wenn sie wieder in den Bücherkisten selber suchen können.

Die Zeit der Schließung hat das Büchereiteam dazu genutzt um viele neue Bücher anzuschaffen. Darunter sind schöne Romane, Krimis, Kinderbücher, neue „Was ist was-Bücher“ und Tonies. Das Zeitschriften-Angebot wurde ebenfalls erweitert.

Natürlich können die Leser weiterhin aus dem Online-Medienkatalog (www.bibkat.de/fuerstenstein) ihre Bücher auswählen und vormerken lassen. Der Onlinekatalog umfasst den gesamten Bestand von ca. 6.000 Medien.

Bitte um Rückgabe der Bücher, die vor der Schließung ausgeliehen wurden bis 8. April 2021. Danach werden Nachgebühren erhoben. Das Büchereiteam freut sich wieder sehr auf ihre Leser.



ÜBERRASCHUNG FÜR BEWOHNER DER AWO SENIORENWOHNANLAGE

Fürstenstein. Auch in schweren Zeiten sind es gerade die kleinen Überraschungen, die etwas mehr Freude in den Alltag bringen und ein Lächeln ins Gesicht zaubern. Trotz Abstand gibt es Möglichkeiten den Menschen nahe zu sein und ihnen das Gefühl zu geben, dass sie nicht vergessen werden. Dank einer großzügigen Spende des AWO Kreisverbandes Passau konnte diese Überraschung ermöglicht werden. Im Namen von Eva Weithmann, Einrichtungsleitung im AWO Seniorenzentrum Donautal, wurde den Bewohnern der AWO Seniorenwohnanlage in Fürstenstein eine liebevoll verpackte Überraschung gebracht. Über die praktischen Gutscheine, Schokolade und einen Brief freuten sich die Bewohner sehr und begleiteten ihren Dank mit den besten Grüßen. Nun freuen sich alle sehr auf den kommenden Frühling und die Sonne, die ihnen Kraft und Zuversicht gibt.



FIN@COM
FINISHING • e-COMMERCE • LOGISTICS

Ihr Partner für maßgeschneiderte
Logistik-Konzepte in Aicha am Wald



Als Anbieter von logistischen Dienstleistungen steht **FineCom Logistics** schon seit 30 Jahren für individuelle und effiziente Logistik- & Fulfillment-Lösungen. An 4 Standorten in Deutschland bedienen wir bekannte Marken aus den Bereichen Fashion, Outdoor, Kosmetik und Konsumgüter.

Unsere Leistungen

- Import, Verzollung & Lagerung
- Kommissionierung & Versand
- Qualitätssicherung & (Textil-)Finishing
- Retourenmanagement
- eCommerce Fulfillment
- Value Added Services

Wir suchen Verstärkung - Jetzt bewerben!

Alt FineCom Finishing-eCommerce-Logistics GmbH
Zur Painten 1, 94529 Aicha vorm Wald www.finecomlogistics.com



KUFFNER GmbH

Heizung Solartechnik

Sanitär Spenglerei

Erdwärme Wärmepumpen

Beratung - Planung - Ausführung

Hofmarkstraße 41 · 94529 Aicha v. Wald
Tel.: 085 44 / 91 64 72 · Fax: 085 44 / 91 82 45
Mobil: 0171 / 506 99 99 · Reinhard.Kuffner@t-online.de

Bunt in den
Frühling

Doppelte Treuepunkte auf Ihren Einkauf
im Modeland von 06.04. bis 10.04.2021!

EINKAUFSPARK AICHA

Wiesing 2b • 94529 Aicha v.W.
Tel. (085 44) 91 60 45
www.einkaufspark-aicha.de

Offen: Mo–Fr 7.00–19.00 • Sa 7.00–14.00
Modeland Mo–Fr ab 7.30 Uhr



Super-Aktion

FIRESTIXX Premium-Pellets
lose, Tonne: **196€**
(zzgl. 40€ Einblaspauschale
und 10€ Maul)



Richard Schenk (v.l.), Josef Schätzl sen., Gunda Pauli, Christian Fürst, Helmut Willmerdinger und Gabriele Bergmann.

Fotos: privat

RUND 100.000 EURO FÜR KLEINPROJEKTE VERGEBEN

ILE Passauer Oberland e.V. fördert 15 Projekte über Regionalbudget

Fürstenstein. Sage und schreibe 30 Anträge waren zum Abgabetermin für das diesjährige ILE-Regionalbudget bis Mitte Februar in der Geschäftsstelle des ILE Passauer Oberland e.V. eingegangen. Die Vergabe der heiß begehrten Zuschüsse war entsprechend schwierig. Zweimal kam das Entscheidungsgremium zusammen, um schließlich 15 Kleinprojekte aus dem ILE Gebiet auszuwählen und diesen eine Förderzusage zu erteilen.

„Wir können damit die 100.000 Euro an Fördergeldern, die unserer ILE-Allianz im Passauer Oberland im Rahmen des Regionalbudgets zur Verfügung stehen, nahezu ausschöpfen“, zeigt sich ILE-Vorsitzender Stephan Gawlik zufrieden. Der Verein Passauer Oberland e.V. mit seinen elf Mitgliedsgemeinden trägt dabei einen Eigenanteil von 10.000 Euro.

In den Genuss der Fördergelder kommen heuer die Dorfgemeinschaft Werferting für Arbeiten zur Aufwertung ihres Dorftreffpunkts, dem sogenannten Waldfestplatz. Die Gemeinde Fürstenstein kann sechs „Himmelsliegen“ anschaffen, die an Wanderwegen und prägnanten Standorten mit Aussicht die Aufenthaltsqualität für Gäste und Einheimische verbessern sollen. Einblicke in die Räumlichkeiten des Schlosses Fürstenstein soll ein virtueller Rundgang ermöglichen, der nun vom Förderkreis der Freunde des Schlosses Fürstenstein verwirklicht werden kann. Produzenten regionaler Produkte sollen über die Gemeinde Tiefenbach künftig Hütten für die Vermarktung ihrer Produkte auf Märkten und bei Veranstaltungen zur Verfügung stehen. Zum heuer anstehenden 100-jährigen Jubiläum des FC Titt-

ling e.V. werden für die Modernisierung der Außenfassade des Vereinsheims Fördergelder gewährt. Die Gemeinde Büchlberg verfolgt das Ziel, den ersten „Bike-Park“ in der Region zu schaffen und damit das Freizeitgelände „Am Pangerlberg“ attraktiver zu gestalten.

In Salzweg soll es einen Bienenpavillon am Rathaus geben, der zwei Bienenvölker beheimaten wird. Der Eisschützenverein Rothau kann zu seinem 40-jährigen Bestehen in diesem Jahr den Belag der Stockbahn erneuern. Mit einem Kapellen-Rad-Wander-Weg möchte die Gemeinde Ruderting die im Gemeindegebiet und den Nachbargemeinden vorhandenen Kapellen und Wegekreuze, die ein regionales Kulturgut darstellen, ins Bewusstsein rücken und deren Bedeutung Radfahrern und Wanderern näher bringen. Der Heimat- und Volkstrachtenverein Salzweg stellt sein Vereinsheim seit rund 25 Jahren vielen Gruppen für Treffen oder der Gemeinde Salzweg für öffentliche Veranstaltungen zur Verfügung. Die mittlerweile gravierenden



DIB Titelbild

Vielen Dank an Christian Riesinger für das Zusenden des Bildes, aufgenommen auf dem Großen Rachel. Wir freuen uns über Ihre Bilder per Mail an redaktion@dib-verlag.de

- Neu- und Gebrauchtwagen
- Pannen- und Abschleppdienst  **TOYOTA**

Reparatur aller Fabrikate - Toyota Autohaus

seit 1974
AUTO SEIDL e.K.

Erlenweg 1-2, Rappenhof
 94104 Witzmannsberg / Tittling
 Tel.: 08504 / 93234



www.seidl-autohaus.de

HÖRAKUSTIK
 gerhard stumpe
 Moderne Hörgeräte-Technik aus Meisterhand 

Beratung	94104 Tittling
Hörsysteme	Muggenthaler Str. 18
Hörtest	Telefon 08504/923526 • Fax 923834
Lärmschutz	94078 Freyung 94065 Waldkirchen
Tinnitus	Stadtplatz 11 Schmiedgasse 16
	Telefon 08551/910075 • Fax 910058 Telefon 08581/988770 • Fax 988771

www.hoerakustik-stumpe.de

Schäden im Eingangsbereich und an der Außenfassade können über einen Zuschuss des ILE-Regionalbudgets heuer beseitigt werden. Zudem kann sich die touristische Arbeitsgemeinschaft (ARGE) Ilztal & Dreiburgenland, der auch zehn Gemeinden aus dem Passauer Oberland angehören, an die notwendige Neugestaltung der Ilztalwanderkarte machen und diese auch mit 360°-Touren ergänzen, um das Aushängeschild der Region – das Ilztal – werbetechnisch „up to date“ zu bringen.

Darüberhinaus soll zunächst in sechs ILE-Gemeinden mit sogenannten „Mitfahrbänken“ die Mobilität zwischen den Ortschaften verbessert werden und so ein „Service von Bürgern für Bürger“ sowie Gäste im ILE-Gebiet entstehen. Abschließend soll der bereits digital bestehende Bio/Regionale Einkaufsführer auch als Printversion aufgelegt und im ILE-Gebiet verteilt werden.

Für die Umsetzung der Projekte bleibt den Antragstellern nun bis Mitte September Zeit. Dann müssen alle Arbeiten abgeschlossen sein und die Einreichung der Abrechnungen an die Geschäftsstelle des Vereins Passauer Oberland erfolgen. Da heißt es für alle „am Ball bleiben“.

Die übrigen Antragsteller, deren Projekte nicht berücksichtigt werden konnten, sollten die Absage „sportlich nehmen und gegebenenfalls in 2022 einen erneuten Anlauf wagen“, so Geschäftsführerin Gabriele Bergmann. Bei einer so großen Zahl an Bewerbern für „nur“ 100.000 Euro musste entsprechend streng ausgewählt werden.

„Dies bedeutet jedoch nicht, dass die übrigen Projekte nicht interessant oder förderwürdig gewesen sind“, betont Gabriele Bergmann. Daher hoffe man, auch die kommenden zwei Jahre, in denen es das ILE-Regionalbudget voraussichtlich noch geben werde, wieder viele Fördergelder ins Passauer Oberland holen zu können. Zunächst geht es jedoch um die Realisierung der bewilligten Projekte für 2021.



Ein Bild aus Corona-freier Zeit.

Foto: privat

RSC TITTLING MACHT SICH BEREIT FÜR DEN SAISONSTART

Tittling. Alle fahrradbegeisterten Kinder ab sechs Jahren aufpasst: Sobald es die Corona-Situation zulässt, startet der RSC in die Saison. Vereinsmitglieder werden ständig durch die bestehende WhatsApp-Gruppe auf dem Laufenden gehalten. Wer zum unverbindlichen Schnuppern kommen mag, meldet sich gerne bei Jugendtrainer Thomas Krenn. Voraussetzung: Ein funktionsstüchtiges Mountainbike und ein Helm.



- 🕒 **Freitags ab 16.30 Uhr**
- 📍 **Bikepark Hörmannsdorf (oberhalb Spielplatz)**
- 📞 **Infos unter Tel.: 0 171 - 62 68 00 4**



www.dorfoptiker.de



[augenweide.neukirchen](https://www.instagram.com/augenweide.neukirchen)



Augenweide



Augenweide
Hauptstraße 21
94127 Neukirchen/Inn

Telefon 08502-922297
www.dorfoptiker.de

alles außer gewöhnliche brillen.
handgemachte sonnenclips passend zu jeder brille.

RAMADAMA-AKTION

Unterstützung erhielten die fleißigen Sammler von der Freiwilligen Feuerwehr und dem Bauhof

Aicha vorm Wald. Auch heuer hat die Gemeinde die Bürger wieder zu einer Ramadama-Aktion aufgerufen. Trotz kühler Witterung und Corona-Einschränkungen haben sich viele freiwillige Helfer, von groß bis klein, von jung bis alt am Bauhof Aicha bzw. Feuerwehrhaus Weferting eingefunden, um die Aktion zu unterstützen. Bürgermeister Georg Hatzesberger mit seinem Stellvertreter Alois Kreipl und zweiter Feuerwehrvorstand Alois Kölbl gaben ohne lange Vorrede am Feuerwehrhaus Weferting den Startschuss zum Ausrücken an die Straßen und Wege, um die Hinterlassenschaften des Winters und achtlos weggeworfenen Müll aufzusammeln. Es wurden unter Beachtung der Corona-Regeln kleine Trupps gebildet, zumeist aus einer einzigen Familie, um die verschiedenen Straßenabschnitte abzulaufen. Von dort sollten alle zeitlich gestaffelt wieder sternförmig zum Ausgangspunkt zurückkehren, ihre Mülltüten abliefern und sofort wieder heimgehen, damit keine Ansammlung von Personen die nötigen Abstandsregeln



Familien mit Kindern unterstützen sehr zahlreich die Ramadama-Aktion.

Foto: privat

gefährdete. Die Freiwillige Feuerwehr Weferting unterstützte tatkräftig mit Personentransport und Warnwesten, ebenso der gemeindliche Bauhof unter Führung von Sigi Lechner mit ihren Kommunaltraktoren, um den gesammelten Müll aufzunehmen. Dadurch, dass auch bereits die Jüngsten mitmachten, ist diese Aktion auch eine gute Schule zum achtsamen Umgang mit der Natur und auch in Zeiten des Lockdowns willkommene Gelegenheit zur Be-

wegung an der frischen Luft. Die Aichaer Brauchtumsfreunde spendierten Schokoriegel und Snacks zum Mitnehmen und die Brauerei Hacklberg und Innstadt Brauerei auf Vermittlung der Markenagentur Göttl & Göttl die Getränke dazu. Hatzesberger bedankte sich bei den Spendern und den Müll-Sammlern für die rege Teilnahme an der diesjährigen Ramadama-Aktion vor allem bei den zahlreichen Kindern, die mit Eifer bei der Sache waren.

6

wertvoll.
einzigartig.
besonders.
schön.

Handgemachte Trauringe und
Schmuck aus der Goldschmiede

ÖFFNUNGSZEITEN
Donnerstag + Freitag 9–13 Uhr und 14–18 Uhr
Samstag 9–13 Uhr

Oberer Markt 6 · 94535 Eging am See · 085 44 / 30 96 82
www.goldschmiede-hofbauer.de

goldschmiede michael hofbauer

Die Gartensaison kann beginnen!
Beratung · Planung · Verkauf

Parkett · Laminat · Vinyl · WPC-Terrassen
Paneele · Türen · Gartenholz · Holzfarben

Holzfachmarkt Gallasch
Kirchenweg 2 · 94535 Eging am See
Tel. (085 44) 91 83 48 · Fax (085 44) 91 83 49
Mail info@holzfachmarkt-gallasch.de · www.holzfachmarkt-gallasch.de
Öffnungszeiten: Mo–Fr 8.00–12.00 Uhr u. 13.00–18.00 Uhr, Sa 8.00–12.00 Uhr

Spielturm
ab 249 €

DIE BÜCHEREIARBEIT 2020 DER MARKTBÜCHEREI TITTLING IN ZAHLEN

Insgesamt konnten im Corona-Jahr 13.540 Ausleihen verzeichnet werden

Tittling. Die Marktbücherei Tittling steht als gemeinsame Einrichtung der Gemeinde und der Pfarrei Tittling (Träger) allen Bürgerinnen und Bürgern als unverzichtbare kulturelle Einrichtung zur Verfügung. Eine intensive Zusammenarbeit mit Schule und Kindergarten und eine kompetente Beratung der Leser/innen liegt dem Büchereiteam sehr am Herzen.

Insgesamt war die Bücherei an 79 Tagen mit 198 Stunden im Jahr 2020 für die Ausleihe geöffnet. Corona mit den Lockdowns hat den Betrieb der Bücherei 2020 natürlich sehr beeinflusst. Elf Wochen musste die Bücherei geschlossen bleiben. Im Frühjahr vom 16. März bis 12. Mai und dann wegen des 2. Lockdowns wieder ab 1. Dezember. Aber auch während der Öffnung war der Betrieb beeinträchtigt. Hygienevorschriften mussten eingehalten werden. Vor allem musste darauf geachtet werden, dass sich nur eine begrenzte Personenzahl im Büchereiraum aufhalten durfte.

Insgesamt nutzten 450 Leser regelmäßig die Angebote der Bücherei. Mit 273 Nutzern waren die Kinder bis 12 Jahre die stärkste Ausleihgruppe. 46 waren über 60 Jahre alt. Aber auch 50 Neuanmeldungen konnten verzeichnet werden. Während der Öffnungszeiten und zu den einzelnen Veranstaltungen fanden 3.687 Besucher den Weg in die Bücherei.

Auf einer Fläche von 120 Quadratmetern bietet die Marktbücherei ihren kleinen und großen Lesern 7.162 Medien zur Ausleihe an. Das Medienangebot sollte stets aktuell und attraktiv sein. Deshalb wurden vergangenes Jahr 511 Neuerwerbungen aus allen Bereichen eingestellt. Es gibt aber nicht nur Bücher zum Ausleihen. Es werden auch Zeitschriften, Spiele, CDs und Comics in den Regalen angeboten. Ausleih-Renner 2020 waren „Tonies“ und „Tiptoi-Bücher“. Mit Hilfe der Online-Fernleihe konnten spezielle Buchwünsche im Online-Verbund erfüllt werden.

Trotz der erzwungenen Schließzeiten konnten 13.540 Ausleihen verzeichnet werden. Angepeilt wurden die Vorjahreszahlen von knapp 17.000 Entleihungen. Wie bereits die Jahre zuvor war die Ausleihe bei den Kinderbüchern mit 9.728 Entleihungen aber auch 2020 wieder Spitze.

Die Bücherei finanziert sich hauptsächlich aus den Mitteln der Kommune und der Pfarrei sowie dem Staatszuschuss und eigenen Einnahmen. Auch von der Diözese und dem Landkreis kommen Zuschüsse. So konnten im Jahr 2020 für ca. 5.560 Euro wieder neue Medien angeschafft werden.

Geprägt war das Jahr 2020 leider von Corona. Nicht nur die wochen-



Ein Foto aus dem Jahr 2019: Die Ehrung der Lesechampions mit Bürgermeister Willmerding (rechts) und Pfarrer Feuchtinger (3.v.r.). Foto: privat

langen Schließungen beeinträchtigten den Ablauf der Bücherei, sondern auch viele beliebte Veranstaltungen konnten coronabedingt nicht durchgeführt werden, u.a. die Lesenacht, der bundesweite Vorlesetag und weitere Vituskaperl-Aufführungen.

Für 2020/2021 erhielt die Bücherei aus den Händen des Dachverbandes, des St. Michaelsbundes, zum 2. Mal das silberne Bücherei-Siegel überreicht. Bewertet werden die Öffnungszeiten, das Raum- und Medienangebot sowie die Finanz- und auch EDV-Ausstattung. Auch die Leistungsdaten, wie Fortbildungen der ehrenamtlichen Mitarbeiter, Veranstaltungen und Kooperationen mit Schule und Kindergarten wurden beurteilt. Das Ziel dieser hohen qualitativen Standards kommt nicht nur der Bücherei, sondern vor allem dem Leser zugute.

ROMA Rollladen
Für Schutz, Komfort
und Behaglichkeit

roma
ROLLLADEN
RAFFSTOREN
TEXTILSCREENS
www.roma.de

Meisterbetrieb seit 1979
FRÖHLER
94104 Tittling - Kafering
www.rolladen-froehler.de

- Fenster, Haustüren
- Rollladen, Raffstoren
- Textilscreens, Markisen
- Innenbeschattung
- Terrassenüberdachung
- Garagentore

FORD SERVICE

UNBESCHWERT DURCH DEN FRÜHLING.

KOSTENLOSER
FORD VIDEO CHECK*

ORIGINAL FORD SERVICE FRÜHJAHRSCHECK

€ 15,-

Wir prüfen alle wichtigen Fahrzeugbestandteile auf
Zustand und Funktion.

* Gilt nur in Verbindung mit einem Werkstattauftrag. Durchzuführende Reparaturen sind kostenpflichtig und gesondert zu beauftragen.

AUTOHAUS
Unrecht e.K.
Tittling 08504-9009-0 • Pocking 08531-9193-0
www.autohaus-unrecht.de

AUSZEIT ZU HAUSE GENIEßEN – DIE SCHÖNSTEN AUSFLUGSORTE

Schutzmantelmadonna „Maria Bründl“ in Witzmannsberg



Der Pilgerweg VIA NOVA sowie der Wanderweg „Kapellenweg Nr. 10“ führen an der Madonna vorbei.

Die Madonna wurde aus Eigeninitiative von vielen privaten Spendern verwirklicht. Erschaffen hat sie der Künstler Bertram Würfl aus Neukirchen vorm Wald. Der 32,5 kg schwere Bronzeuß wurde bei einer 4-tägigen Fußwallfahrt von Pribram (CZ) „Svata Hora“ (Heiliger Berg) nach Witzmannsberg getragen. Vom 4. bis 7. Mai 2018 trugen 23 Personen die Madonna 175 Kilometer nach Hause, bei einem feierlichen Bittgottesdienst segnete sie Domprobst Dr. Bär. Der Künstler kreierte eine schwebende Madonna, das Gesicht ist aufgeteilt in eine jugendliche Frau (Maria Verkündigung) und einer älteren Frau (Maria am Grab). Ochs, Esel und Schaf, die bei der Geburt Jesu in Betlehem dabei waren, sowie weitere Tiere sind unter dem Schutzmantel zu finden. Der Bischof von Passau H.H. Stefan Oster



Die Wallfahrtskapelle mit ihrem Heilbrunnen wurde im Jahre 1704 als Dankkapelle erbaut. Fotos: Gemeinde Witzmannsberg

und der damalige Ortspfarrer/Dekan Rudolf Kallmaier sind als geistliche Oberhäupter verewigt. Philosophie und Wissenschaft sind durch Sokrates und Einstein vertreten. Auch Zweifler, Ungläubige und Andersgläubige sind im Schutze Mariens geborgen. Auch Kinder, Jugendliche, Behinderte und alte Menschen genießen die Nähe der Mutter Gottes. Der kleine Stern rechts oben deutet auf den Morgenstern hin, der Jesus verheißt. Es sind noch viele kleine Zeichen in der Statue versteckt, man ist eingeladen, sie zu suchen. Die Madonna ist gewollt offen aufgestellt, um sie berühren zu können und um ihren Segen zu bitten. Im Schutze Mariens befindet sich eine Zeitkapsel, sie wird im Jahre 2100 beim Bittgang geöffnet. In ihr sind Briefe und Wünsche von Kindern hinterlegt.

8

Große Auswahl an E-Bikes

Ständig ca. 200 verschiedene E-Bikes auf Lager!

Flitzen ohne schwitzen ... mit einem E-Bike von Fahrrad Grill

RUNDUMSCHUTZ
INKLUSIVE

DAS FAHRADLEASING-KONZEPT FÜR ARBEITNEHMER-LEASING & FIRMEN-LEASING
TEILAMORTISATION | 36 MONATE | 10% RESTWERT | ARBEITGEBER | VORSTEUERABZUGSBERECHTIGT

Conway Cairon T 200

Mit Bosch Motor und 625 Wh Akku
Als Trapez-Wave und Herrenrahmen
In weiß/schwarz und rot/schwarz



2.799,- €

Conway Xyron 827

Carbon Rahmen
12 Gang XT Schaltung Bosch Antrieb
85 Nm - Akku 625 Wh



6.099,- €

Kalthoff Entice 3.B 28“

10 Gang Shimano Schaltung
Bosch Performance Antrieb
und 500 Wh Akku



2.899,- €

i:SY Drive 20“

8 Gang Schaltung
und Rücktrittbremse
mit Bosch-Motor



2.799,- €

Fahrräder Grill

Öffnungszeiten:

Montag-Freitag 9.00 – 18.00 Uhr
Samstag 9.00 – 13.00 Uhr
Mittwoch geschlossen

Loipfering 7 1/2 • 94535 Eging a.See
Telefon 08544/916066 • www.fahrrad-grill.de

In der hauseigenen Werkstatt bieten wir einen Rundum-Service für Fahrräder und E-Bikes sämtlicher Marken an.



GESUNDE INNENRAUMLUFT GEGEN CORONA-FRUST

Zuhause nachhaltig gemütlich machen

Mehr Menschen denn je verbringen während der Corona-Pandemie die meiste Zeit des Tages zuhause in den eigenen vier Wänden. Viele Verbraucher/innen nutzen diese Zeit für Renovierungsarbeiten und passen ihre Einrichtung an die veränderten Lebensverhältnisse an. Der VerbraucherService Bayern im KDFB e.V. (VSB) gibt Tipps, wie Sie Ihr zuhause gemütlich, gesund und zugleich nachhaltig gestalten.

Saubere, gesunde Luft in den Innenräumen trägt zum Wohlbefinden der Bewohner bei. „Das einfachste Mittel für eine gesunde Luftqualität ist ein geeignetes Lüfte- und Heizverhalten sowie die Ausstattung des Wohnraumes mit Zimmerpflanzen. Wer umbaut oder sich neu einrichtet, sollte auf möglichst emissionsarme Einrichtungsgegenstände, Boden- und Wandbeläge achten – das schützt die Gesundheit und die Umwelt“, erklärt Marianne Wolff, VSB-Umweltexpertin.

Möbel gibt es aus den unterschiedlichsten Materialien. Neu gekaufte Einrichtungsgegenstände dünsten gegebenenfalls mehr flüchtige Stoffe aus als gebrauchte Möbel. Bei Holzwerkstoffen wie Pressspan ist zu beachten, dass die Herstellung Füllmaterialien und Klebstoffe erfordert. Diese setzen in unterschiedlichen Mengen flüchtige organische Verbindungen frei, sogenannte VOCs (volatile organic compounds), wie zum Beispiel Weichmacher und Lösemittel.

Boden- und Wandbeläge, wie zum Beispiel Teppichböden, Kunststoffbeläge, Tapeten und Wandfarben, nehmen große Oberflächen

in der Wohnung ein. Sie liefern dadurch neben dem optischen Eindruck einen erheblichen Beitrag zur Qualität der Raumluft und können flüchtige Schadstoffe direkt oder in Verbindung mit den Staubpartikeln an die Raumluft abgeben. Es gibt inzwischen eine gute Auswahl umweltverträglicher Produkte wie beispielsweise konservierungsmittel- und lösungsmittelfreie Wandfarben.

Wer seine Möbel sowie die Boden- und Wandbeläge sorgfältig auswählt, schafft hierdurch eine gute Wohnatmosphäre. Verschiedene Umweltsiegel, wie der Blaue Engel oder das Goldene M helfen, gesundheits- und umweltverträgliche Produkte zu erkennen.

Jetzt klimafreundlich heizen - egal ob Neubau oder Sanierung!

mit klimaneutralem Flüssiggas von Ihrem regionalen Energielieferanten

Die Versorgung mit Flüssiggas ist (fast) überall möglich!
Entscheiden Sie nach Ihren Wünschen und Platzmöglichkeiten



Süddeutsche
Flüssiggas

Ihr regionaler Ansprechpartner:
Christian Krautloher
Tel.: 0173 3462022
christian.krautloher@sueddeutsche-fluessiggas.de

Weltneuheiten aus Stein:
NATUROS Flexibel
flexibel und dünn
Ytterstone

Reimann GmbH
vorm. Wallner
Grafenauer Straße 7
94535 Eging a.See
Tel. 08544/919715
Fax 08544/919719
Email: natursteinreimann@tele2.de
home: naturstein-reimann.de



Duschwände fugenlos aus Granit, Marmor Schiefer und Sandstein ab 3 mm Stärke

Baubereich:

Treppenanlagen, Fensterbänke, Küchenarbeitsplatten, Terrassenbeläge, freitragende Stufen, Badrenovierung, Granitmauern

Grabmalbereich:

Grabsteine, Grabsockel und Einfassungen, Abdeckplatten, Grab schmuck Nachbeschriftungen, Kundendienst, Grabaufösungen
Wir übernehmen Pflaster- und Fliesenarbeiten!

EMMAS ERSTES ZEUGNIS – BESONDERES DISTANZERLEBNIS

Tag des offenen Fensters an der Grund- und Mittelschule Eging am See



Emma und Papa Andreas bei der Zeugnis-Übergabe (1. Foto v.l.). Olivia (2. und 3. Foto v.l.) und Sophia (4. Foto v.l.) setzten die Ideen aus dem Spielheftchen zu Hause gleich um. Fotos: privat

Eging am See. Wie alle Erstklässler freuten sich auch die Kinder 1. Klassen an der Grund- und Mittelschule Eging am See auf das erste Zwischenzeugnis ihres Lebens. Leider konnten die Schülerinnen und Schüler dieses Dokument nicht unter normalen Umständen in Empfang nehmen, da auch in dieser Woche noch Distanzunterricht angeordnet war.

Aus diesem Grund ließen sich die Lehrerinnen und Lehrer der Grundschule etwas Besonderes einfallen: Das Zwischenzeugnis für alle Grundschüler gab es unter Beachtung aller Hygienevorschriften persönlich von den Klassenlehrern aus den

geöffneten Klassenzimmerfenstern überreicht. Eine schöne Gelegenheit für Kinder und Lehrer, sich endlich wieder einmal persönlich gegenüberzustellen. Die Freude war auf beiden Seiten groß! Martina Rathfelder, die Klassenlehrerin der 1b zeigte sich überrascht: „Die Kinder sind so groß geworden in der Zeit des Distanzunterrichts!“

Als Trostpflaster erhielt jedes Kind mit dem Zeugnis ein „Draußen-Spiel-Heft“, in dem viele Ideen, wie zum Beispiel Kästchenhüpfen, Parcours, Ballspiele als Bewegungsanregungen gesammelt wurden. Damit die Anregungen gleich in die Tat umgesetzt

werden konnten, gab es für jedes Kind eine Straßenmalkreide dazu. „Dafür sind wir sehr dankbar! Wir wissen ohnehin schon nicht mehr, was wir noch machen sollen!“, freut sich der Papa von Emma Sonndorfer. Schulleiterin Ursula Pouget und Konrektorin Susanne Höglinger-Winter zeigten sich erfreut über diese Aktion, die von Nicole Meisinger, Martina Rathfelder und Antonia Schröger organisiert wurde.

Die Schule will damit einen kleinen Beitrag zur Freizeitgestaltung der Kinder leisten und sich damit bei Eltern und Kindern für die gute Zusammenarbeit während des Distanzunterrichts bedanken.

trend
tisch
küche
heim
garten
grill

 APFELBÖCK



zuhause
gemütlich machen!

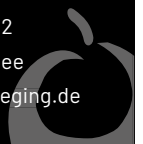
Gartenmöbel, die wir lieben! Unsere Trends für 2021 bieten für jeden Lebensstil das richtige Produkt. Denn genau jetzt ist Zeit, das Zuhause gemütlich zu machen! Wir freuen uns, Sie telefonisch unter **085 44 - 91170** persönlich zu beraten – oder schreiben Sie uns einfach an info@apfelboeck-eging.de!

Apfelböck e.K.

Oberer Markt 18-22

94535 Eging am See

www.apfelboeck-eging.de



Motorboot	Stadt in Baden-Württemberg	naut. Gerät, Verfahren	Kfz.-Kennz. für Vaihingen		persischer Dichter	germanische Sagen-gestalt		Vater d. Seth		Vater d. David		Kfz.-Kennz. für Panama	amerik. Bundes-staat		Kfz. für Neustadt (Aisch)		Stadt in Frankreich		Kfz. für Brit. Honduras	Begna-digung							
								Staatsform, Regie-rungsform						9		7	Abk. für: Endbestand			Kfz.-Kennz. für Ecuador							
Kfz.-Kennz. für Aalen			Abk. für: im Auftrag			seemänn. Ausdruck				Doppelvokal		Kfz.-Kennz. für Österreich		Stadt in NRW													
Droschke				Kfz. für West-waldkreis		Kunst-faser		Monat				Abk. für neuhoch-deutsch			lat. Göttin	Abk. für: Autobahn		Kfz.-Z.f.: Celle									
Zeichen für: Wasser-stoff		lang-weilig	Rund-funk-sender (Abk.)				<p>Gewinnen Sie einen Gutschein von Blumen Hopf in Schöllnach im Wert von 50 Euro</p> 							Ehre		Halle		geome-trischer Begriff	Kfz.-Z.f.: Karls-ruhe								
Mensch	Segel-quer-stange		Frage-wort																		4	8					
				Prophet der Bibel	europäi-scher Berg																Abk. für Aus-wärtiges Amt		Meeres-bucht				
Tempobe-zeichnung in der Musik																					Wäsche-stoff	25. Buch-stabe im Alphabet	Kfz.-Z.f.: Ober-allgäu		Kfz.-Kennz. für Span-nien		
Kfz.-Kennz. für Augsburg		ungar. Poli-tiker	Kfz.-Kennz. für Aden																						Mittel-meer-hafen-stadt	Zeichen für: Yttrium	
Handteil	TV Sender		europäi-sche Insel			Abk. für Tabelle								Kfz.-Kennz. für Nür-tingen		oriental. Gottheit	Stadt in Öster-reich	Abk. für Gewichts-einheit		nord. Männer-name	3	Kfz.-Kennz. für Alt-ötting	Römisch: 50	dt. Mediziner			
				Abk. für Liter	filmtech. Begriff o. Beruf													Zeichen für: Lanthan		Speise-fische					Kfz.-Kennz. für Köln	Tonbe-zeichnung	Gewichts-einheit
Tanzraum	2				Kam-merton	Zeichen für: Bor								Räucher-fisch					Kfz. für Kongo (Kins-hasa)			1	Kfz.-Kennz. für Re-gensburg	Baustoff			5
Kfz.-Kennz. für Franken-berg				Neben-fluß d. Donau											Johannis-beere									Frauen-name			

LÖSUNGSWORT

Einsendeschluss ist der 12. April 2021

1 2 3 4 5 6 7 8 9

Die richtige Lösung senden Sie bitte unter Angabe von Name und Telefonnummer an:

✉ gewinner@dib-verlag.de

📍 **DIB-Regionalmagazin**
Untereginger Str. 2 · 94535 Eging am See

KREUZWORT-RÄTSEL-GEWINNER

Glücklicher Gewinner unseres Rätsels im Monat März ist

Rudolf Geisler aus Iggenbach

Gewonnen hat er einen Gutschein von Pullman City über 50 €. Herzlichen Glückwunsch!




Blumen Hopf
Zum Aufblühen & Genießen
in Schöllnach

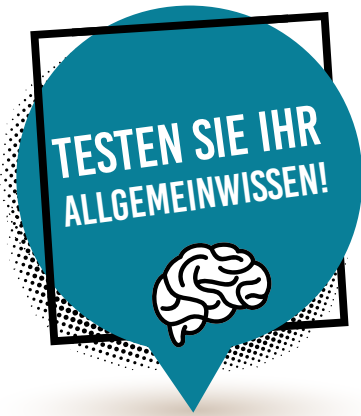
Freuen Sie sich auf Pflanzen von bester Qualität aus eigener Gärtnerei, duftende Kräuter, knackige Gemüsepflanzen, vielen Neuheiten, Stauden und Gehölze, Outdoorgefäße in großer Auswahl und viel SCHÖNEM für Ihr ZUHAUSE.

Wir freuen uns auf Ihren Besuch.

Aktuelles unter www.blumen-hopf.de

Öffnungszeiten: Montag-Freitag: 8 - 12 Uhr und 13 - 18 Uhr | Samstag: 8 - 13 Uhr
Blumen Hopf, Inh. Ulrike Hopf | Georg-Nachtmann-Weg 6 | 94508 Schöllnach
Telefon 09903-942519 | Fax 09903-2824 | blumen-hopf@t-online.de | www.blumen-hopf.de

Ihr grünes Einkaufserlebnis auf über 1500 m²



1. Welches Sternbild ist am nördlichen Sternenhimmel zu sehen?

- (A) Sextant
- (B) Luftpumpe
- (C) Tafelberg
- (D) Pendeluhr

2. Koniferen sind ...

- (A) Nadelhölzer
- (B) Schnittblumen
- (C) Palmen
- (D) Laubgehölze

3. In welchem Körperteil hat der Mensch die meisten Knochen?

- (A) Schädel
- (B) Schulter
- (C) Mittelfuß
- (D) Handwurzel

4. Welche der folgenden Biersorten ist ein untergäriges Bier?

- (A) Kölsch
- (B) Weißbier
- (C) Pilsener
- (D) Hefeweizen

5. In welchem Land wurde der Maler Marc Chagall geboren?

- (A) Deutschland
- (B) Australien
- (C) Russland
- (D) USA

6. Wie ist in der Mechanik die Leistung definiert?

- (A) Masse x Beschleunigung
- (B) Kraft x Geschwindigkeit
- (C) Masse x Geschwindigkeit
- (D) Weg x Kraft

7. Was gehört nicht zum Zehnkampf?

- (A) Hammerwerfen
- (B) 110m-Hürden
- (C) 1500m-Lauf
- (D) Stabhochsprung

8. Wer baute 1623 die erste mechanische Rechenmaschine?

- (A) Blaise Pascal
- (B) Gottfried Wilhelm Leibniz
- (C) Wilhelm Schickhard
- (D) Konrad Zuse

9. Wie wird in der Wirtschaft eine Marktform genannt, bei der die gesamte Nachfrage auf einen Käufer beschränkt ist?

- (A) Monopson
- (B) Oligopson
- (C) Polypol
- (D) Europol

10. Welches der folgenden Meerestiere gehört zu den Tintenfischen?

- (A) Krake
- (B) Sepia
- (C) Oktopus
- (D) Nautilus

11. Was ist kein Nachrichtensender?

- (A) n-t
- (B) CNN
- (C) NBC
- (D) N24

12. Der wievielte Monat im islamischen Mondkalender ist der Ramadan?

- (A) Der siebte
- (B) Der zwölfte
- (C) Der neunte
- (D) Der erste

Die Lösungen finden Sie auf S. 26.

KFZ-Service Kroiß

Vilshofener Straße 34
94535 Eging am See

✉ kfz-service-kroiss@t-online.de ☎ 08544/ 974708 • www.kfz-service-kroiss.de

Öffnungszeiten: **Werkstatt** Mo – Fr 7.30 – 12.00 Uhr, 13.00 – 17 Uhr
Büro Mo – Fr 7.30 – 17.30 Uhr, Samstag 9 – 13 Uhr



NEU: Hermes-Shop

FREIE TANKSTELLE

24 Stunden geöffnet!

Lass den Frühling ans Auto:

- Radwechsel (PKW) 19,90 €
- Frühjahrscheck 14,90 €
- Klimaservice 69,90 €
zzgl. Material
- Neureifenangebot



- Klimaservice
- Karosseriearbeiten
- Unfallinstandsetzung
- Schweißarbeiten
- 8 Hebebühnen
- Neuwagen sämtl. Fabrikate
- Inspektion und Wartung
- Motoreninstandsetzung
- Abgasuntersuchungen
- Automatikgetriebe Ölspülung
- Scheibenreparatur
- Reparaturen aller Art
- EDV-Fehlerdiagnose
- Laserachsvermessung
- Neureifen-Angebote



NEUE AUSSTATTUNG FÜR DIE JUGEND DES FC



Jugendleiter Stefan Haidn (2.v.l.) nahm die Shirts und Jacken mit großer Freude entgegen. Foto: privat

Eging am See. Die Jugendabteilung des FC Eging am See wurde Dank der erneuten großzügigen Spende der Firma Meusburger mit neuen Aufwärmshirts sowie Trainingsjacken ausgestattet. Trotz der derzeitigen schwierigen Corona-Situation hat sich die Firma Meusburger bereits zum 2. Mal in Folge von sich aus bereit erklärt, die Ausstattung für die Jugendabteilung zu sponsern. Der Jugendleiter Stefan Haidn freut sich besonders, dass sich immer wieder Gönner und Sponsoren finden, die die Jugendabteilung des FC Eging am See unterstützen und bedankt sich auf diesem Weg im Namen der ganzen Jugend.



THEMENWANDERWEG

Entdeckungsreise rund um den See

Der vier Kilometer lange Rundweg verläuft mit seinen 20 Stationen rund um den Eginger See und verrät Faszinierendes und Informatives über die Themen Wald und Granit im Bayerischen Wald. Bäume sprechen, Gras wachsen hören, uraltes Gestein berühren – viel Interessantes und Spannendes hat der Bayerische Wald zu bieten.

Tourist-Information Eging a.See

Tel.: 08544 9612-14, tourist-info@eging.de
www.eging.de, www.sonnentherme.de



**Sichern Sie sich einen
der limitierten Plätze.**

gültig von 12.04.21 bis 12.05.21

Testpreis für Premium-
Gleitsichtgläser jetzt nur

299,-
statt 868,-

ASTRON
GLX: HIGH QUALITY
EYEGLASS LENSES

Technisch Innovative HighTech-Gleitsichtgläser aus der Schweiz, von uns perfekt auf Ihre Bedürfnisse abgestimmt, versprechen höchsten Seh-Komfort. Machen Sie mit und testen Sie jetzt das neue Premium-Gleitsichtglas ASTRON GLX*4.1 von GALAXA und sparen Sie über 500,- gegenüber der UVPI!

Deggendorfer Str. 1
94535 Eging am See
Tel. 08544918862
e-mail. eging@optik-murr.de
Mo-Fr 09.30 Uhr - 12.30 Uhr
14.00 Uhr - 18.00 Uhr
Sa 09.30 Uhr - 12.30 Uhr
Mittwoch Nachmittag geschlossen



„WENN SICH ZWOA STREITEN“

Es gab amoi zur Ousterzeit, zwischn zwoa Viecha groußn Streit. A Henn ganz außer sich vor Zoarn, is zu na Furie scho woarn. Ihr Kontrahent, des is a Hos, hat sie beim Krogn, loßt nimmer los. Doch es wehrt sich 's Federvieh, und schreitn o: „Di moch i hi!“ – „Di begg i bis auf Boana o, und dann geht's deiner Sippschaft dro!“ Wos ihr so über d' Hutschnur geht, is, dass sich oiss um d' Hosn dreht. Ousterhos hi, Ousterhos her, a Henn auf Oustern, zejt nix mehr. Doch wer legt denn de ganzn Oa? Da Meister Lampe sicher koa!! Dass 's net zu Mord und Totschlag führt, wird schnej a Schlichter konsultiert. Man bsucht an Fuchs in seinem Bau, man woäß, dass er is wief und schlaue. Der mocht seim Ruaf a olle Ehr, glei gibt's koa Diskussionen mehr. Vom Hosn und a vo da Henn, is kurz drafnimmer vej zum Segn, nur Federn und a Büschal Hoahr. So wird des Sprichwort wieder woar: Es freut sich, wenn zwei streiten sich, ein Dritter, – und da irr ich nicht.

Gedicht und Zeichnung von Josef Schiffler aus Tittling

SCHATZKISTE HOFKIRCHEN SPENDET BÜCHER AN DIE GRUNDSCHÜLER



Selina mit dem gespendeten Bücherkorb der Schatzkiste. Foto: privat

Hofkirchen. Keine Zeit für Langeweile gibt es für die Kinder der Grundschule Hofkirchen. Das Schatzkisten-Team um Gabi Asselberghs hat ein großes Herz für die Kinder gezeigt und spendierte viele, interessante Bücher für die verschiedensten Altersstufen. Da gibt es Pony- und Hexenbücher, Natur- und Fußballbücher. Kurz gesagt: Es ist für jede Lesevorliebe etwas dabei. Die Kinder durften sich für das Homeschooling aus dem angebotenen Bücherkorb ein Buch kostenlos aussuchen und sich damit die Zeit verkürzen, bis die Schule endlich wieder beginnt.

Rektorin Ingrid Weinzierl legt auch in Coronazeiten großen Wert auf eine kontinuierliche Leseerziehung und bedankt sich bei der Schatzkiste Hofkirchen für diese gelungene Lese-Aktion.



WALLNER

BAGGERBETRIEB GMBH

NEU: CONTAINERDIENST
BAUGRUBENAUSHUB
ABBRUCHARBEITEN
AUSKOFFERUNGEN
GABIONENBAU
WINTERDIENST
KANALANSCHLUSS
PFLASTERARBEITEN
SCHÜTTGUT-LIEFERUNG
VERKAUF VON MATERIALIEN



WIR LIEFERN AUCH: RINDENMULCH,
SAND, FROSTSCHUTZ ODER KIES



WALLNER BAGGERBETRIEB GMBH · WIESENWEG 16 · 94535 EGING AM SEE
TELEFON (0 85 44) 91 63 35 · MOBIL (01 60) 35 10 000
WWW.WALLNER-BAGGER.DE



Ihr Fenster- und Türenprofi

- Rollladenkasten • Rollladen
- Altbausanierung • Fenster
- Haustüren • Beschattung
- Markisen • Kundendienst und Wartung



ALULUX®

Hörmannsdorf 18 1/2 • 94535 Eging am See
T (08544)918489 • M (0160)5816052

NICHTS IST WIE FAMILIE

T 5G

Holt Eure Liebsten mit den Zweitkarten ins beste 5G-Netz der Telekom – schon ab 19,95 €¹ mtl.

Für MagentaEINS Kunden doppeltes Datenvolumen²

JETZT BIS ZU 240 €¹ SPAREN



ERLEBEN, WAS VERBINDET.

1) Voraussetzung ist ein bestehender Telekom Mobilfunk-Laufzeitvertrag mit einem monatlichen Grundpreis von mindestens 29,95 €/Monat. Ausgeschlossen sind Tarife der Marke congstar. Der monatliche Grundpreis beträgt bei Buchung bis zum 30.06.2021 während der ersten 24 Monate z. B. im Tarif Family Card 5 19,95 €. Ab dem 25. Monat beträgt der monatliche Grundpreis 29,95 €. Bei Vertragsabschluss bis zum 12.04.2021 entfällt der Bereitstellungspreis i. H. v. 39,95 €. Bei Wegfall des Telekom Mobilfunk-Laufzeitvertrags gelten die Konditionen des jeweiligen MagentaMobil Tarifs. Pro bestehenden Telekom Mobilfunk-Laufzeitvertrag können max. 4 Family Cards bzw. CombiCards Data zugebucht werden. 2) Wenn Sie MagentaEINS Kunde sind und eine Family Card (Kids & Teens, Basic, 5, M oder L) buchen oder seit dem 06.09.2019 gebucht haben, erhalten Sie automatisch das doppelte Datenvolumen. Endet die Berechtigung für MagentaEINS durch Beendigung des Festnetz- oder Mobilfunk-Vertrags, entfällt das doppelte Datenvolumen bei den Family Cards. 3) Laut CHIP Mobilfunknetztest, Heft 01/2021. - Ein Angebot von: Telekom Deutschland GmbH, Landgrabenweg 151, 53227 Bonn.

FACHHÄNDLER IN IHRER NÄHE

Maui Sound
Premium-Shop

94161 Ruderting • Gewerbering 1
Telefon: 08509 9128281

94474 Vilshofen • Obere Vorstadt 7
Telefon: 08541 911388

94469 Deggendorf • Bahnhofstraße 4
Telefon: 0991 3792050

Premium-Shop
Handy No
Hutthurm • Waldkirchen • Untergrasbach

94116 Hutthurm • Goldener Steig 40
Telefon: 08505 919115

94065 Waldkirchen • Kapellenstraße 1
Telefon: 08581 98770

die wechselstube
NACHREINER

94486 Osterhofen • Stadtplatz 18
Telefon: 09932 9549549

PremiumShop
EGING AM SEE

94535 Eging am See • Unterer Markt 20
Telefon: 08544 9175555

funky world

94032 Passau • Ludwigstraße 21
Telefon: 0851 71610

Mobile Store
Tittling

94104 Tittling • Marktplatz 9
Telefon: 08504 9548660

PARTNER



NACH DEM WINTER KOMMT DAS FRÜHJAHR ...

Pflanzen Sie bienenfreundliche Saatgutmischungen und unterstützen Sie so die Bienen

Das Leben der Bienen entwickelt sich zyklisch im Lauf der Jahreszeiten. Im Frühjahr wird der sogenannte Bien (das Bienenvolk) immer größer, bis um die Sommersonnenwende die größte Anzahl von Bienen im Stock haust. Anschließend verkleinert sich das Volk wieder, bis im Winter Ruhe einkehrt. Doch schon früh im Jahr beginnt die Königin wieder Eier zu legen. Diese Entwicklung des Bienenstaats richtet sich dabei nach vielen Faktoren. Das Wetter – vor allem die Temperatur – und das jahreszeitlich bedingt unterschiedliche Blütenangebot regeln die Volksstärke.

Der Reinigungsflug steht an

Wenn früh im Jahr die Temperatur das erste Mal über rund 12 Grad steigt und die Sonne auf die Bienenkisten scheint, kann man ein Schauspiel beobachten, dem alle Imker/innen sowie auch die Bienen entgegenfiebern. Der Reinigungsflug steht an. Wenn hunderte Bienen gleichzeitig ihr Haus verlassen, hat das einen ganz speziellen Grund: Nach Monaten eingesperrt müssen sie dringend mal aufs Klo. Doch genau das ist das Gute – das Volk hat den Winter überlebt und bereitet sich auf ein weiteres Jahr vor.

Je nach der Winterwitterung saßen die Winterbienen bis zu fünf Monaten im Dunkeln ihrer Bienenbox und haben sich gegenseitig warmgehalten. Jetzt aber, mit der ersten Wärme, wird es Zeit, die Kotblase zu leeren. Die Königin hat schon wieder zu stiften begonnen, ein kleines Brutnest wird durch die Abwärme der vibrierenden Flugmuskulatur kontinuierlich bei 35 Grad gehalten. Der Bien kommt langsam wieder in Schwung.

Die ersten mutigen Flugbienen besuchen die Haselsträucher oder ein paar Krokusse, um Pollen für die junge Brut nach Hause zu bringen.

Durchflenzung ist ein Fachbegriff aus der Imkersprache – Es bezeichnet die Zeit im Frühjahr vom Ende der Winterruhe bis zum Aufsetzen des Honigraums. Gleichzeitig beschreibt es auch den Umfang der Tätigkeit der Bienen des Reinigungsflugs und dem Wiederbeginn der Brutaktivität.

Kälteeinbrüche und Futtermangel können diese Zeit zu einer kritischen Phase für das Volk machen. Es ist die Zeit des Generationenwechsels zwischen Winterbienen und Sommerbienen.

Frühblüher wichtiger denn je

Der Herbst ist die Zeit, um Blumenzwiebeln zu stecken. Vor allem Frühblüher dienen im zeitigen Frühjahr den Bienen und anderen Insekten als erste wichtige Nahrungsquelle. Gerade völkerbildende Arten wie Honigbienen und Hummeln sind auf Frühblüher wie Krokusse angewiesen. Nektar und Pollen sorgen für den Aufbau und die Stabilisierung der Völker in einer schweren Zeit. Um ein vielfältiges Nahrungsangebot für Insekten schon im zeitigen Frühjahr zu schaffen, eignen sich besonders Blumenzwiebeln und Knollen. Unter den Krokussen und Frühblühern gibt es besonders bienenfreundliche Sorten, die auch für das Beet, den Rasen oder den Blumenkasten geeignet sind. Krokusse pflanzen ist einfach und besondere Pflege benötigen sie auch nicht.

Palmkätzchen stehen unter Naturschutz

Da Palmkätzchen schon sehr früh im Jahr blühen, sind sie zu dieser Zeit mit wenigen anderen die einzige Nahrungsquelle für Bienen und andere Insekten. Nur wenn Bienen genügend Weiden finden, entwickeln sich die Völker bis zur Obstbaumblüte gut. Das bedeutet, dass die Weidenkätzchen auch für den Obstertrag verantwortlich sind. Weil die Pflanze so wichtig für Bienen ist, steht sie



Palmkätzchen sind im Frühjahr eine der wenigen Nahrungsquellen für Bienen. Foto: Umlauf

auch unter Naturschutz.

Bienenfreundliche Weide pflanzen

Die einfachste und gleichzeitig effektivste Methode, um Bienen und Insekten zu helfen, ist das Anpflanzen von bienenfreundlichen Pflanzen. Dabei gilt: Je mehr, desto besser – je vielfältiger das Angebot verschiedener Pflanzen, desto mehr profitieren diese davon. Besonders Wildbienen kann man mit Pflanzenvielfalt unterstützen, denn viele von ihnen sind stark spezialisiert und können nur ganz bestimmte Pflanzen nutzen. Zusätzlich sollte man darauf Acht geben, Pflanzen mit verschiedenen Blühzeitpunkten zu verwenden, um ein reichhaltiges Nahrungsangebot zu ermöglichen. Selbst ohne eigenen Garten lässt sich mit bienenfreundlichen Balkonpflanzen ein Nahrungsangebot kreieren. Bewährt haben sich aber vor allem bienenfreundliche Saatgutmischungen. Das heißt, jeder kann mit wenig Aufwand viel bewirken. In diesem Sinne: Unterstützt die Imme!



Gesundheit

PFLANZLICHE ARZNEIMITTEL
ZERTIFIZIERTE BIOPRODUKTE
FUßPFLEGE



Parfumerie

EXCLUSIVE DÜFTE
PFLEGE-/ NATURKOSMETIK
ALLES FÜR IHR MAKEUP



Geschenkartikel

GESCHENKVERPACKSERVICE
GESCHENKGUTSCHEINE
MODERNE DEKO



Fotografie

PROFESSIONELLE PASSBILDER
BEWERBUNGSPORTRAITS
BILDRESTAURIERUNG

Montag – Freitag 8.30 – 12.30 Uhr und 14.00 – 18.00 Uhr . Samstag 9.00 – 12.00 Uhr

📍 Oberer Markt 9 . 94535 Eging am See . ☎ (0 8544) 18 20 . 📧 gall-eging@t-online.de . 🌐 www.gall-eging.de

REFORMWAREN
PARFUMERIE
GALL
FOTOFACHGESCHÄFT



BASAR FÜR KLEIDER- UND SPIELWAREN IST ABGESAGT

Ruderting. Leider musste der geplante Kleider- und Spielzeugbasar im letzten Herbst schon wegen Corona abgesagt werden. Auch in diesem Frühjahr muss der Basar mit Kuchenverkauf abgesagt werden. Der komplette Erlös wäre dem Kindergarten St. Josef zugute gekommen. Der Kindergarten-Förderverein Ruderting e.V., Ausrichter des Kleiderbasars, hofft auf den Herbst. Als nächster Termin ist Sonntag, der 19. September 2021, geplant. Wer Interesse hat, kann den Termin schon mal vormerken. Weitere Informationen dazu erfolgen wie immer über Facebook und das Gemeindeblatt ab Mitte Juli.

EGINGER BÜCHEREI IST WIEDER ZURÜCK

Eging am See. Die Bücherei ist wieder geöffnet. Immer freitags ist eine Ausleihe unter Corona-Schutzmaßnahmen möglich. (FFP2-Maskenpflicht, Mindestabstand und max. zwei Besucher gleichzeitig). Es können auch weiterhin Bücher während der Öffnungszeiten telefonisch vorbestellt und abgeholt werden.



- 🕒 Freitags von 15 bis 17 Uhr
- 📍 Prof.-Reiter-Str. 9
- 📞 Infos unter Tel.: 0 85 44 - 91 81 60 6

ZUCKERAUSSTELLUNG AN DER GRUNDSCHULE



Anschaulich wurden die einzelnen Produkte mit dem enthaltenen Zucker im Eingangsbereich dargestellt. Foto: privat

Hofkirchen. Gerade in der Corona-Zeit wird immer wieder auf die Wichtigkeit einer gesunden Ernährung für ein starkes Immunsystem hingewiesen. An der Grundschule Hofkirchen fand zum Thema „Zucker“ eine Ausstellung statt. Im Eingangsbereich wurden verschiedenen Lebensmitteln anschaulich die enthaltenen Mengen in Form von Zuckerwürfeln zugeordnet. Dies führte bei den Kindern zu manchen erstaunten Ausrufen. Wie kann es sein, dass in einer Dose Trinkschokolade 65 Stück Zucker enthalten sind, in einem Glas Nutella 75 Stück und in einer Packung Bonbons sogar über 100 Stück? Der eine oder andere konnte auch den süßen Versuchungen in unbeachteten Momenten nicht widerstehen. Ergänzt wurde die Ausstellung durch informative Abbildungen und Texte an den Außenfenstern des Schulgebäudes. So konnten sich auch Eltern und Passanten interessante Informationen zum Thema „Zucker“ holen.

Egal wann wir wieder öffnen dürfen, wir machen Dich wieder fit!



Wir hoffen Dich bald wieder im Studio begrüßen zu dürfen!

Endlich wieder gemeinsam trainieren, fit werden, den Körper stärken und soziale Kontakte fördern.

Infos erhältst Du bei Klaus Sagstetter und Laura Ludwig

Wilhelm-Busch-Str. 37 · 94535 Eging am See · Telefon 0 85 44-91 86 80 · E-Mail info@vitalis-eging.de · www.vitalis-eging.de

Öffnungszeiten bis 30.04.2021 bei Wiederöffnung Fitnessstudio

Montag – Freitag 9.00 – 22.00 Uhr
Samstag 14.00 – 21.00 Uhr
Sonn- und Feiertag 10.00 – 21.00 Uhr

Öffnungszeiten bei Wiederöffnung Wellnessbereich

Der Wellnessbereich ist zu den Studiozeiten immer geöffnet.
Ausnahme: Dienstag
Damensauna ab 17.00 Uhr
Keine zeitliche Saunabegrenzung!





Die große Karl-May-Bühne von Pullman City mit dem Ensemble aus 2020.

Foto: Pullman City

KARL-MAY-SPIELE IN PULLMAN CITY GEHEN IN DIE NÄCHSTE RUNDE

Viele Profi-Schauspieler engagiert – Über 50 Spieltermine von Juni bis September

Eging am See. Das Textbuch ist fertig, die Hauptdarsteller und Komparsen stehen fest: Ab Juni zeigt die Westernstadt ein weiteres Action-Abenteuer von Karl May. Bis September sind über 50 Spieltermine à 90 Minuten geplant. Damit wollen die Macher an die Erfolge der ersten beiden Inszenierungen 2019 und 2020 anknüpfen. Ihr aufwändiges Hygienekonzept aus dem Jahr 2020 ist bestens erprobt, wird stetig optimiert und an die gesetzlichen Vorschriften angepasst. Somit sind sie bereit für eine nächste Runde Karl-May-Spiele in Pullman City. „Winnetou und der Sohn des Bärenjägers“

nennt Textbuch-Autor und Regisseur Mike Dietrich sein neues Stück, an dem auf und hinter der Freilicht-Bühne rund 80 Mitwirkende beteiligt sein werden. Wieder orientiert sich Mike Dietrich eng am Werk von Karl May.

„Der Bärenjäger wird von den Sioux gefangen genommen. Hoch oben im Gebirge des Yellowstone soll er geopfert werden. Sein Sohn Martin Baumann ist außer sich vor Sorge. Als Winnetou und Old Shatterhand zu ihm stoßen, eilen sie mit ihm dem Bärenjäger zu Hilfe – und geraten in den Konflikt zweier verfeindeter Indianerstämme. Es entbrennt ein Kampf auf Leben und Tod“, umreißt der Autor die Handlung. Er verspricht neben wilden Stunts und vielen Tieren auch die passende, emotionale Musik und ein paar gehörige Explosionen.

„Der Lockdown wird ein Ende haben, und darauf bereiten wir uns vor. Nach dieser harten Zeit sollen unsere Besucher sich einfach mal wieder entspannen und lachen können. Ihnen ein unvergessliches Erlebnis zu bieten, motiviert uns ungemein“, sagen Autor Mike Dietrich und die beiden Pullman-Sheriffs Claus Six und Ernst Grünberger. „Wir rocken das“, freut sich Mike Dietrich, der unter den Mitwirkenden wieder eine familiäre Atmosphäre schaffen will. Bekannte Mitwirkende sind u.a. Ivica Zdravkovic, Alexander Milz, Ulf Gerspacher, Felix Berger, Fred Lobin, Yves Vaucher, Dominique Mona Güttes sowie die in Pullman City-Gesichter Stefan Wimmer, Max Hartl und Jochen Brand.


STAY TUNED!


Auch wenn die Westernstadt leider aufgrund der Corona-Maßnahmen bis auf Weiteres geschlossen ist, wollen wir euch natürlich auf dem Laufenden halten. Alle Informationen rund um unsere Öffnungszeiten findet ihr auf Facebook, Instagram und unserer Website.



WIR FREUEN UNS AUF EUCH!

 Pullman City Bayern

 @pullmancitybayern

 www.pullmancity.de



📍 Ruberting 30 · 94535 Eging a. See · ☎ +49 (0) 85 44 / 97 49 0

REINIGEN  POLIEREN



ab 99,-
Euro

NANOPOLITUR

Langanhaltender – Kratzfester – Intensiver gegen Flugrost Aufpreis 20,- Euro

AVIA-TANKSTELLE HARMERING
SB-Waschboxen

24 Std. Automatentankstelle nur mit Karte
Harmering 18 – 94535 Eging am See – Tel: 08544-916312

WERDE LEBENSRETTER – SPENDE BLUT

Das Bayerische Rote Kreuz ruft wieder zur Blutspende auf!



Der Kreisverband Passau hat 20 Blutspendeorte die von 22 Bereitschaften betreut werden. Insgesamt beteiligen sich mehr als 300 ehrenamtliche Helferinnen und Helfer des Roten Kreuzes in der Blutspende. Der Passauer Verband gehört im Raum Niederbayern/Oberpfalz zu den Kreisverbänden mit den meisten Spendern und liegt im Bereich der Erstspender sogar auf Platz 1. Aber wer darf überhaupt Blut spenden? Blutspender/innen müssen mindestens 18 Jahre alt sein

und dürfen das 73. Lebensjahr noch nicht überschritten haben. Außerdem darf man bei der ersten Blutspende nicht älter als 64 Jahre sein. Ein Mindestgewicht von 50 Kilogramm und kein Konsum von Alkohol in den letzten 12 Stunden, oder Drogen in den letzten vier Wochen vor der Spende, sind wichtig. Wer alle Kriterien erfüllt, kommt einfach zu einem der nächsten Termine mit einem gültigen, amtlich anerkanntem Personaldokument mit Lichtbild.

BLUTSPENDE TERMINE

Mittwoch, 14.4. · 16.30 – 20.00 Uhr
Vilshofen, Mittelschule St. Georg
Pacherstr. 5

Freitag, 16.4. · 16.00 – 20.00 Uhr
Waldkirchen, Grundschule
Jahnstr. 17

Montag, 19.4. · 16.00 – 20.00 Uhr
Thyrnau, Grundschule
Kaiser-Leopold-Str. 12

Mittwoch, 28.4. · 14.00 – 20.00 Uhr
Osterhofen, Dreifachturnhalle
Seewiesen 16

Donnerstag, 29.4. · 17.00 – 20.00 Uhr
Perlesreut, Grund- und Mittelschule
Schulstr. 5

Freitag, 7.5. · 15.15 – 20.00 Uhr
Grafenau, Probst-Seyberer-Mittelschule
Rachelweg 24

Mittwoch, 26.5. · 15.45 – 20.00 Uhr
Eging am See, Pfarrheim
Prof.-Reiter-Str. 9



THE QUALITY SHOE STORE

Kinder-Aktion

-20%

auf alle Kinderschuhe

im April 2021

Click & Collect oder Click & Meet
unter (01 71) 2007411 oder
info@schuhwerk-eging.de

Lindenstraße 7 · 94535 Eging am See · Inhaberin: Stephanie Obermeier
Tel. (0 85 44) 97 45 42 · E-Mail: info@schuhwerk-eging.de

Kinder-aktion

MODE & MEHR



20%

Rabatt auf die gesamte
Kindermode Größe 62–176

Aktion gültig von 31. März bis 10. April 2021

Mode & Mehr · Renate Kroiss
Lindenstraße 7 · 94535 Eging am See · Tel. +49(0)85 44-75 10

voi  MIA APPUN 
Größe 42-54

LERROS CECIL s.Oliver comma MORE & MORE

AUF DER SUCHE NACH DEM WUNDERBAREN

Mythenforscher Jakob Wunsch aus Deggendorf über die Mythologie

Mythologie ist seit jeher ein fester Bestandteil im Leben eines jeden Menschen. Auch heute trifft uns noch Armors Pfeil, wenn wir uns verlieben und Titanen, Riesen in Menschengestalt, sind auch heute in den alltäglichen Sprachgebrauch integriert.

Mythologie ist so alt wie die Menschheit selbst. „Nur die Bedeutung veränderte sich mit der Zeit. Früher war die Psyche der Menschen archaischer, heute sind wir in unserem Denken ausdifferenzierter“, erläutert der Mythenforscher Jakob Wunsch. Gerade in der westlichen Kultur rückte Mythologie in den letzten beiden Jahrhunderten zunehmend in den Hintergrund.

Jakob Wunsch kommt aus Deggendorf und ist pensionierter Finanzbeamter. Er blickt auf 50 Jahre Erfahrung in der Mythenforschung zurück. Schon in der Schule faszinierte ihn dieses Thema. Jakob Wunschs Spezialgebiete sind die griechische sowie die Bayer- und Böhmerwaldmythologie: „In dem Begriff Mythologie steckt ein akademischer Anspruch. Wenn ich also von Bayer- und Böhmerwaldmythologie spreche, gebe ich dem Thema einen höheren Stellenwert. Denn: Wir brauchen uns vor der griechischen Mythologie sicher nicht zu verstecken.“

Der Mythenforscher stützt sich auf geschichtliche Hintergründe und vergleicht diese mit den Volkssagen der Region. In seinen Forschungen stieß Jakob Wunsch auf die Arbeiten des Psychologen C. G. Jung.

Darin werden die Archetypen der menschlichen Psyche beschrieben: Sie bezeichnen menschliche Vorstellungs- und Handlungsmuster. „Mythologie entsteht in der Tiefe der menschlichen Psyche,



Mythenforscher Jakob Wunsch.

Foto: BR

was man vor allem in Träumen sieht“, erläutert Jakob Wunsch. „Ein Traum ist nichts anderes als ein privater Mythos und Mythologie ist ein öffentlicher Traum. Mythen entstehen also aus der Symbolik von Träumen.“

Ein Mythos muss nicht unbedingt etwas mit wahren Begebenheiten zu tun haben – es geht neben religiösen oder moralischen Hintergründen vor allem um Symbole. Auch kommen häufig Götter, Dämonen oder Helden darin vor.

So erklärt Jakob Wunsch, dass jeder Mensch mit der Fähigkeit zum Spracherwerb, nicht aber mit einer Sprache selbst geboren wurde – die Sprache kommt von der jeweiligen Kultur. So verhält es sich ebenfalls mit Symbolen: Jedem Menschen werden symbolträchtige Bilder vererbt. „Das kann man Instinkt nennen, wenn man möchte. Alle Menschen träumen die selben Dinge, nur der Kontext ist ein anderer. Die Deutung dieser Träume wird kulturell übermittelt.“ Warum sind dann nicht alle Mythen weltweit gleich? „Dem einen sein Huhn ist dem anderen seine Nachtigall. In der Südsee gibt es nun mal nicht unbedingt einen Wolf, der Angst und Schrecken verbreiten könnte, aber ein Hai wird sich als Ersatz für den Isegrim schon finden“, meint der Mythenforscher dazu.

Jakob Wunsch kennt viele spannende Mythen über den Bayerischen und den Böhmerwald. Bei verschiedenen Führungen und Kulturfahrten – die beispielsweise in den Nationalpark führen, zum Dreisessel, nach Philippsreut oder zu anderen interessanten Orten in der Region – erzählt er von seinem Wissen. „Wie gesagt, die Bayer- und Böhmerwaldmythologie braucht sich vor der griechischen nicht zu verstecken“.

Text von Isabelle Reifer

20

**PHYSIO
THERAPIE**

Osteopathie · Kinder-Osteopathie · TC-Therapie
Cranio-Sacral-Therapie · Krankengymnastik · Massage

VITALIS

IHR GESUNDHEITSPARTNER IM VITALIS

HELMUT WINDORFER-HAGEN
Heilpraktiker · Osteopath · Physiotherapeut
Wilhelm-Busch-Str. 37 · 94535 Eging am See · T (0 85 44) 97 43 37 7
Termine und Hausbesuche nach Vereinbarung

Gardinen · Bodenbeläge Sonnen- und Insektenschutz

Wir bieten aus unserem Programm:

Gardinen · Möbelbezugstoffe
Teppichböden · PVC-Beläge
Laminat · Fertigparkett · Vinylböden

Für Wintergarten und Büro:
Lamellenanlagen · Markisen
Plisseeanlagen

Beratung, Ausmessung und Ausführung
sämtliche Verlegearbeiten, Beziehen
von Eckbankgruppen, Einketteln von
Teppichen und Läufern

**Terminvereinbarung
unter 0151/41292753**

Bumberger Raumausstattung UG · Tel.: 08544/7667 · bumbergeralouis@gmail.com
Bayerwaldstr. 26 · 94535 Eging am See | Venusberg 1 · 94481 Grafenau



Großes Freizeitgelände in Fischhaus mit Sitzmöglichkeiten für Brotzeit und Liegewiese.

Fotos: Ilztal & Dreiburgenland

AUSZEIT ZU HAUSE GENIEßEN – DIE SCHÖNSTEN WANDERWEGE

Rundwanderweg Fischhaus – Kalteneck

Ausgangspunkt Parkplatz Fischhaus

Erreichbar über die Kreisstraße Hutthurm Richtung Ruderting, vor der Ilzbrücke rechts: Der Weg geht rechts neben der Straße zur Brücke direkt auf einem Wiesensteig der Ilz zu. Der Weg führt vor dem Bahngleis nach rechts kurz auf einer Teerstraße bergauf. Alternativ kann man entweder auf der Teerstraße bis zur Abzweigung nach links gehen, unterhalb von Kleinthannensteig (damit umgeht man den schwierigeren Weg über den Peilstein) oder links an der Ruhebänk vorbei, auf einem Waldweg zum Peilstein über 85 bequem angelegte Stufen hinaufsteigen. Der Lohn dieser Anstrengung ist ein großartiger Ausblick auf die Ilz.

Festes Schuhwerk ist erforderlich

Der Lohn dieser Anstrengung ist ein großartiger Ausblick auf die Ilz und das gegenüberliegende Ufer. Bergab geht es Richtung Ilz, bzw. Bahngleis. Vor den Gleisen mün-

det der Weg nach rechts in einen Waldpfad, der bergauf und bergab parallel zum Bahngleis verläuft. Nachdem der Grablinger Bach überschritten wurde, trifft man auf eine kleine Unterstandshütte mit einem Wegweiser nach Hutthurm über Grabling. Der gewählte Weg führt weiter geradeaus durch den Wald nach Kalteneck. Hoch über dem Weg kreuzt der Autobahzubringer die Ilz. Nach einer kleinen Steigung im Wald biegt man dem Wegweiser folgend nach links zur Hutthurmer Kläranlage ab. Dann überquert man die Ilz und kehrt nach Fischhaus zurück.

Gut beschildert und leicht begehbar

In Fischhaus trifft man direkt am Wanderweg kurz vor der Ilzbrücke auf ein großes, einladendes Gasthaus mit Biergarten (bitte Ruhetag beachten). Außerdem erwartet Sie ein großes Freizeitgelände mit Sitzmöglichkeiten für Brotzeit, Liegewiese und neuerbauten Bewegungsparcours.



Viele schöne Verweilmöglichkeiten direkt an der Ilz für kleine Verschnaufpausen.

**BODEN
GUT**

GEMACHT:

**JETZT
INFORMIEREN**
Tel.: +49 8544
974252

GSI ASPHALT

GSI hat's drauf – für Jedermann:

Wir asphaltieren auch private Kleinstflächen, beraten und unterstützen Sie bei Ihrem Vorhaben zum Thema Asphalt.

VIRTUELLE SCHWARZGURT-PRÜFUNG IM SHUKOKAI KARATE

Aus ganz Deutschland traten 22 Prüflinge an – sechs Kandidaten kamen vom 2. Karate Club Bayerwald

Grafenau. Virtuell, sozusagen im Internet, fand die erste nationale Schwarzgurtprüfung im Shitoryu Shukokai Karate Deutschland statt. Da die Vorbereitungen zu einer so wichtigen Prüfung bis zu einem Jahr dauern, lassen sich die einmal geplanten Termine nicht einfach so absagen oder verschieben.

Ins Leben gerufen, organisiert und geleitet wurde das Event von Paul Gruber, dem Präsidenten des Verbandes. Er hatte mit virtuellen Events bereits Erfahrungen gesammelt. In seiner Kampfkunstschule war es die nunmehr dritte Prüfung via Bildschirm.

Die Prüfungskommission umfasste vier deutsche und einen internationalen Prüfer, der sich speziell aus Wien zuschaltete. Das deutsche Gremium bestand aus: Shihan Thomas Geiger (7. Dan, technischer Direktor, Deggendorf), Jun-Shihan Paul Gruber (5. Dan, Präsident, Grafenau), Jun-Shihan Daniel Maske (5. Dan, Vizepräsident, Berlin) und Sensei Yilmaz Demir (5. Dan, Cham). Als internationaler Prüfer kam Masataka Ohshita (10. Dan, Japan/Wien) mit dazu.

Die Bezeichnungen Shihan (Großmeister), Jun-Shihan (Meister) und Sensei (Lehrer) werden in der japanischen Kampfkunst an langjährige Kampfkunst-Instruktoren verliehen und haben die Bedeutung „Lehrer der Lehrer/Professor“.

Aus ganz Deutschland traten 22 Prüflinge an, um entweder den Schwarzgurt zu erwerben oder um eine Stufe weiterzukommen, dabei müssen die internationalen Prüfungsrichtlinien und Prüfungsvorgaben eingehalten werden.

Alle Absolventen erhielten an diesem Tag einen Zeitrahmen, in dem sie ihre gelern-



Das Prüfergremium (Paul Gruber rechts im Bild) begutachtet zwei Kandidaten auf dem Bildschirm.
Foto: privat

ten und einstudierten Karate-Übungen und -Formen zeigen mussten. Die Anwendungen dazu mussten sie der Kommission in der Theorie erläutern und demonstrieren. Zudem lieferten alle ihre schriftliche Hausarbeit pünktlich ab und erhielten dazu Fragen, die sie ebenfalls schriftlich im Vorfeld beantworten mussten.

Vom 2. Karate Club Bayerwald nahmen sechs Kandidaten teil. Korbinian Kopf und Christoph Kaufmann erwarben jeweils den 3. Dan (dritter Schwarzgurt). Beide sind im Club als hervorragende Wettkämpfer bekannt. Sylvio Schein trat zum 2. Dan (zweiter Schwarzgurt) und Julia Tiefenböck, Julian Reiß jeweils zum 1. Dan (erster Schwarzgurt) an. Sylvio, Julia und Julian gehören seit vielen Jahren zum Karatelehrerteam und genießen ein hohes Ansehen bei den Mitgliedern.

Eine Besonderheit stellt Stefan Obermeier dar, für ihn war es die Prüfung zum 1. Dan. Er lernt und trainiert seit 9 Jahren im 2. Karate Club Bayerwald und bereitete sich dort auf seine Prüfung vor. Er ist deswegen hervorzuheben, weil er ohne Arme in diese Welt hineingeboren wurde. Den Prüfer Masataka Ohshita faszinierte die Leistung von Stefan so sehr, dass er ihn einen Tag später im internationalen virtuellen Unterricht mit einer Urkunde bedachte. Er hob hervor, dass man von seinem Mut und seiner Ausdauer lernen könne und er eine Inspiration für uns alle darstelle, wie er seine Herausforderungen des Lebens meistert.

Gruber gratulierte allen Prüflingen zu ihren sehr guten Leistungen und bedankte sich bei seiner Tochter Ramona Gruber, die den technischen Ablauf der Veranstaltung dirigierte.

STERNER GmbH & Co. KG
Ihr Partner für Agrar-, Baumaschinen, sowie Garten- und Kommunaltechnik

engineered in GERMANY
made in AUSTRIA

ab 629,- €

MÄHROBOTER ROBINHO
VON SOLO BY AL-KO
IN NUR 3 SCHRITTEN ZUM PERFEKTEN GARTEN!
INTELLIGENT VERNETZT UND EXTREM KOMFORTABEL
SPRECHEN SIE UNS AN, WIR BERATEN SIE ALS FACHWERKSTATT GERNE!

Maschinen
für die Rasen- und Grundstückspflege sowie für den Agrar-, Baumaschinen- und Kommunalsektor

Mietpark
Bodenfräse, Vertikutierer und vieles mehr

Reparatur
aller Fabrikate im Agrar- und Baumaschinen-, sowie Garten- und Kommunalbereich

Ersatzteil- und Zubehörshop
für zahlreiche Marken und Maschinen

TOP SERVICE
2+2 GARANTIEVERLÄNGERUNG
2024 GÜLTIG BIS 2026 (FÜR NEUE)

Jederschwing 22, 94535 Eging am See – Tel.: 08544 7981 – Fax: 08544 974517 – E-Mail: info@sterner-eging.de – Internet: www.sterner-eging.de



Schauspieler Hans Jürgen Stockerl.

Foto: Baumann

GESPENSTER AUF BURG RANFELS

Zenting. Anfang Februar ging es auf Burg Ranfels schaurig zu. Im Rahmen des Salonfestivals weckte Schauspieler Hans Jürgen Stockerl mit Gespenstergeschichten aus der Romantik in den geheimnisvoll ausgeleuchteten Räumen bei den (Online-)Zuhörern die Lust am Gruseln. Dr. Walter von Lucadou, einer der weltweit bekanntesten Experten für Parapsychologie war aus Freiburg zugeschaltet. Ob es in der Gegend tatsächlich spukt, versuchte am Tag zuvor schon ein Team des Bayerischen Rundfunks für die Abendschau herauszufinden. Dafür waren der Speicher und die schaurigen Kellerräume der Burg die ideale Kulisse.

ERDEN RINDEN KOMPOST SUBSTRATE LIEFERSERVICE

Garten-Tel. 09903/920-170



Erhältlich: Erdenwerk, Kompostieranlagen, Grüngutannahmestellen, Recyclinghöfe, EDEKA und Fachhandel!

BBG
Donau-Wald



www.erdenprofis.de

REIFEN SAGEDER

GMBH



Ab sofort Einlagerung und Räderwäsche möglich

HU - AU
Inspektion
Autoglasservice

Tel. 08504/8002
Fax 08504/8079
reifen.sageder@web.de

Ihre Meisterwerkstatt

Reifendienst
KFZ-Reparatur
Klimaservice

Loderhof
See-Hans-Weg 8
94169Thurmansbang



Auch für den Außenbereich verwendbar!
(in 60x60x2 cm)

Angebot gültig bis 30. Juni 2021

Keramische Terrassenplatten

im Großformat z.B. 60x60x2 cm

Direction Dark

Direction Sand

Direction Grey

Außenbereich nur **34,95 €** statt 39,95 €
(60x60x2 cm)

Innenbereich nur **24,95 €**
(60x60x0,8 cm)

Verschönern Sie Ihren Garten mit **Granitplatten, Pflaster, Palisaden, Pflanzringen, Rasengitter, Holzdielen und vielem mehr.** Wir beraten Sie gerne kontaktlos zu Ihrem Vorhaben oder helfen Ihnen bei der Handwerkervermittlung.

Infos unter:
Eging am See (08544) 95 91 - 0
Vilshofen (08541) 96 46 - 0



BAUZENTRUM

hagebaumarkt

Segl

www.bauzentrum-segl.de

Bauen. Modernisieren. MACHEN.

Eging am See · Vilshofen · Hauzenberg · Waldkirchen · Regen · Pfarrkirchen · Bad Griesbach

„STARKBIERFEST DAHOAM“ BRINGT 1.600 EURO

Erlös geht an Bürgerstiftung Zenting – Große Nachfrage nach Bier, Brezen und Obazda



Sorgten mit dem Verkauf von „Starkbierfest dahoam“-Sackerln für ein bisschen Starkbier-Stimmung in Zenting und eine dicke Spende für die Bürgerstiftung: Touristikerin Brigitte Grantner (v.l.), Gemeinderätin Martina Stingl und Bürgermeister Dirk Rohowski. Foto: privat

Zenting. „Nix is los, nix rührt se! Was san des nur für komische Zeiten?“ Ratlos spazieren Bürgermeister Dirk Rohowski und sein Vorgänger Leopold Ritzinger im jüngsten Video der Gemeinde hin und her. Dann haben sie eine Idee...

Wie man unverzichtbare Traditionen in Zeiten von Corona digital am Leben halten kann, bewiesen die Zentinger bereits mit einem digitalen Nikolausbesuch via Video. Und auch jetzt, in der schmerzlich vermissten Starkbierzeit, gab es ein kleines Trostpflaster: Vergangene Woche mittels eines Films, in dem sich Rohowski und Ritzinger via Zeitsprung zurück ins letzte Starkbierfest schicken – ein Wunschtraum, den zur Zeit wohl viele hegen. Damit wurde Zentings „Starkbierfest für dahoam“ angekündigt. Am Samstag war

es soweit. Zwischen 10 und 12 Uhr konnten am Dorfplatz unter Einhaltung der Abstands- und Hygieneregeln alle Utensilien für ein gemütliches, kleines Starkbierfest dahoam gekauft werden: Vom süffigen Hacklberger Humorator – natürlich mit Krügerl – bis hin zu Brezen und Obazda. Die Sackerl wurden auf Spendenbasis zugunsten der Bürgerstiftung Zenting ausgegeben. Die Aktion wurde so gut angenommen, dass bereits früh Nachschub geholt werden musste. 1.060 Euro waren am Ende eingenommen worden. Und damit gab es Freude auf beiden Seiten: bei der Bürgerstiftung und bei den Bürgerinnen und Bürgern, denen das kleine „Starkbierfest dahoam“ sicher ein kleines Lächeln in diesen seltsamen Zeiten ins Gesicht gezaubert hatte.



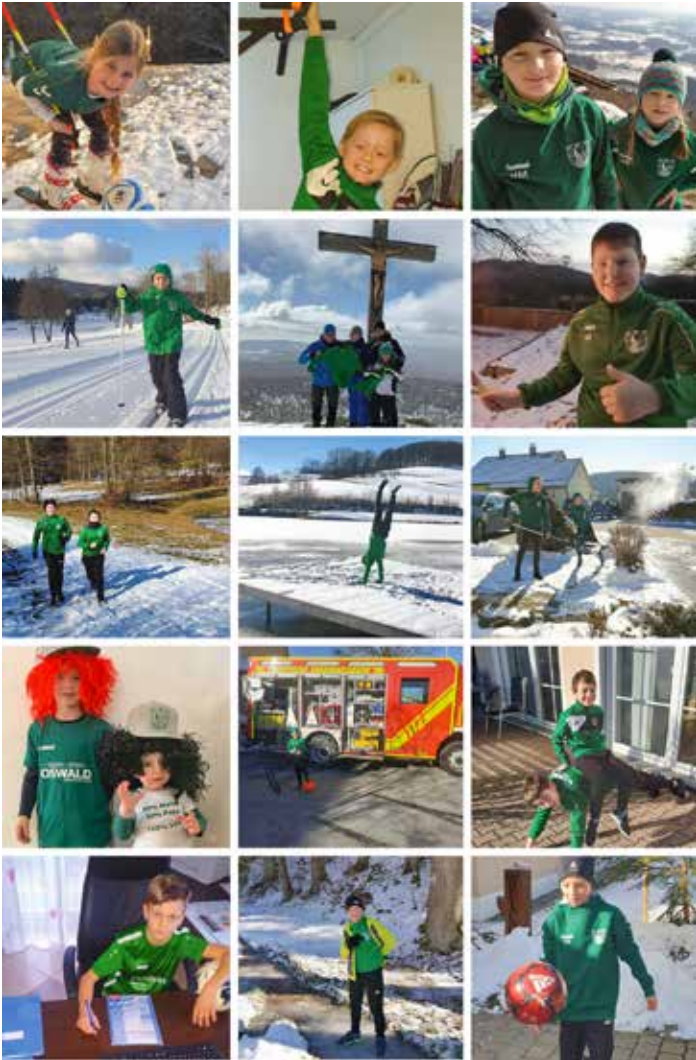
FLIESEN-AUSSTELLUNG, 3-D-Bäder- und Fliesenplanung

Terrassen- und Natursteinplatten
Fliesen- und Natursteinverlegung



Sie planen eine Baumaßnahme oder haben bereits ein konkretes Bauvorhaben? Besuchen Sie unsere **Ausstellung** mit einer großen Auswahl an hochwertigen Fliesen und Natursteinen für den Innen- und Außenbereich! Dazu erhalten Sie eine **kompetente und individuelle Beratung**

Wallner Fliesen & Naturstein e. K., Gaisruck 15, 94535 Eging am See, Tel.: 08544/91331
info@wallner-fliesen.de www.wallner-fliesen.de Öffnungszeiten: Mo-Fr von 08:00-17:00 Uhr, Sa 08:00-12:00 Uhr



DIE FUSSBALLKIDS HALTEN SICH TROTZ CORONA FIT

Thurmansbang. Knapp 40 der Thurmansbanger Fußballkids waren mal wieder fleißig: Mitte Februar haben sie sich zwei Tage lang in Schale geschmissen, das Vereinstrikot angezogen und aktiv Farbe für den SV Thurmansbang gezeigt. Die Fotorückmeldungen an Jugendleiter Thomas Moser, der diesen „virtuellen Vereinsfarbentag“ ins Leben rief, waren wirklich witzig und einfallreich. Traurig waren sie aber trotzdem alle ein wenig, da in diesem Wochenende eigentlich der 4. Hallencup hätte stattfinden sollen.



Bei der Übergabe der Poloshirts v.l. Alois Asen, Marcel Frank und Florian Käser. Foto: privat

DER FC THANNBERG SAGT DANKE

Thannberg. Der FC Thannberg bedankt sich für das erneute, großzügige Sponsoring des gesamten Vereins. Die Firma Asen unterstützt regelmäßig seinen heimischen Verein. Egal ob Erledigen des regelmäßigen Kundendienstes der Vereins-Heizungsanlage, Sponsoring verschiedenster Projekte oder Veranstaltungen und Feiern. Für die Mitglied- und Partnerschaft der Familie Asen ist der gesamte FC Thannberg sehr froh und bedankt sich auf diesem Weg auch im voraus für die künftige Unterstützung.



- HEIZUNG
- LÜFTUNG
- SANITÄR
- KOMPLETT-BÄDER
- SOLAR
- PHOTOVOLTAIK

Asen GmbH | Heizung | Sanitär
 Bayerwaldstr. 5 | 94169 Thannberg
 Telefon 085 44. 87 43 | Telefax 085 44. 75 18
 E-Mail: info@heizuna-asen.de | Internet: www.heizuna-asen.de



- FASSADENVERKLEIDUNG
- FLACHDACHABDICHTUNG
- DACHDECKEREI
- TERRASSENABDICHTUNG

Albersdorfer Industriepark 3 • 94474 Vilshofen • TEL (0 85 41) 24 83
WWW.SPENGLEREI-KREMSREITER.DE



Aktion Bühnenleben

Innstadt-Bräu

FÜR DEN ERHALT DER PASSAUER KULTURSZENE.

GEMEINSAM DEN BESTEN KONZERTSOMMER IN PASSAU STEMMEN.

- > LIKEN
- > TEILEN
- > SPENDEN

Hilf mit auf:
paypal.me/InnstadtBuehnenleben

Mehr unter:
[innstadtbraeu & innstadt-braeu.de](https://www.innstadtbraeu.de)

AKTION „BÜHNENLEBEN“ UNTERSTÜTZT KULTURELLE VERANSTALTUNGEN

Passau. Die Kunstschaffenden haben es nicht leicht, sind doch die Bühnen landesweit alle geschlossen. Um diese zu unterstützen, initiiert Innstadt-Bräu aus Passau die Aktion „Bühnenleben“. Deswegen wurden digitale Konzerte organisiert, die im Gegenzug Künstler/kulturelle Events im Sommer finanzieren sollen. Ganz nach dem Crowdfunding-Prinzip. Mit Top-Acts bei den Onlinekonzerten sollte das Interesse und die Hilfsbereitschaft geweckt werden, so Brauereidirektor Stephan Marold.

Am 13. März spielte bereits Tess Wiley. Die Tochter von Grammy-Gewinner Fletch Wiley war ebenfalls Gitarristin von der Band Sixpence None the Richer, die mit ihrem Hit „Kiss Me“ Ende der 90er einen weltweiten Kassenschlager produziert haben. Dieser hat bis dato rund 74 Millionen Aufrufe allein auf YouTube.

Am 18. März ebenfalls war die oberpfälzisch-amerikanische Soul-Gruppierung Tanquoray am Zug. Die drei Musiker haben bereits Erfahrungen mit Charity-Konzerten, so haben sie Ende 2020 selbst eine Benefizveranstaltung ins Leben gerufen. Da dauerte es auch nicht lange bis zur Zusage für die Aktion „Bühnenleben“.

Wem die Konzerte gefallen haben, der durfte eine Spende da lassen unter paypal.me/InnstadtBuehnenleben. Der Link ist auch immer noch gültig. Das Geld, das in diesen Topf gelangt, wird zu 100 Prozent für das Engagieren von Künstlern im Sommer verwendet. Sofern es die Lage zulässt, organisiert Innstadt-Bräu wieder Konzerte in Passau. Dadurch werde laut Marold auch die örtliche Gastronomie unterstützt, denn „unsere Wirte haben zurzeit andere Sorgen als noch die Gage für die Bands stemmen zu müssen“, so Marold.

Hier wolle Innstadt-Bräu sich für den Erhalt der Passauer Kulturszene einsetzen, sie unterstützen und zur Solidarität aufrufen.

Lösungen:

- | | |
|---|---|
| 1 = <input type="radio"/> A Sextant | 7 = <input type="radio"/> A Hammerwerfen |
| 2 = <input type="radio"/> A Nadelhölzer | 8 = <input type="radio"/> C Wilhelm Schickhardt |
| 3 = <input type="radio"/> A Schädel | 9 = <input type="radio"/> A Monopson |
| 4 = <input type="radio"/> C Pilsener | 10 = <input type="radio"/> B Sepia |
| 5 = <input type="radio"/> C Russland | 11 = <input type="radio"/> C NBC |
| 6 = <input type="radio"/> B Kraft x Geschwindigkeit | 12 = <input type="radio"/> C der neunte |

BALKONE & ZÄUNE
AUS ALUMINIUM



Georg Hörndl · Bahnhofstraße 2 · 94508 Schöllnach
 ☎ 09 90 3-25 00 · ☎ 01 60-96 21 37 71
 ✉ g.hoerndl@leeb-balkone.com · www.leeb-balkone.com
 TERMINE NACH VEREINBARUNG - AUCH ABENDS

MENSCHEN IN DER ÖKO-MODELLREGION PASSAUER OBERLAND

Günter Schneider auf Schloss Englbург in Tittling: Naturverbunden und qualitätsbewusst



Günter Schneider auf seinem Schloss Englburg.

Foto: Delang

Günter Schneider ist von Haus aus ein naturverbundener Mensch. Schon immer lag ihm der Wald besonders am Herzen. 2010 bekam er das Angebot, die Englburg in Tittling zu erwerben. Sie ist eine der Burgen, die dem „Dreiburgenland“ um Passau herum seinen Namen gaben. Die 80 Hektar Wald an sich sind schon verlockend, aber die gibt's nur zusammen mit 20 Hektar Wiesen und Äckern und eben dem Schloss. „Das hätt's ja nicht gleich sein müssen, aber wenn's schon mal da

ist.“ Familie Schneider bewirtschaftet den Schlosswald nun unter „Fauna-Flora-Habitat“-Richtlinien. Das zeigt, wie ernst es ihr mit dem Naturschutz ist. Denn mit dieser Klassifizierung sind EU-rechtliche Auflagen und strenge Maßnahmen zum Schutz wildlebender Arten verbunden. Eher bereiteten die 20 Hektar verpachtete landwirtschaftliche Fläche Günter Schneider schlaflose Nächte. „Mindestens fünfmal Gülle ausfahren, auf Äckern Glyphosat spritzen, auf Hängen Mais anbau-

en – und ich musste dann zusehen, wie es die gute Erde beim Gewitter wegschwemmt. Da mir an einem Kreislauf mit der Natur gelegen ist, nicht an Ausbeutung, dachte ich mir: Ich kann das auch selbst!“, erklärt der Schlossherr energisch. Und so kam, dass er 2013 beschloss, selbst Landwirt zu werden. Seitdem er zeigt, dass man der Natur nicht bis aufs Letzte hohe Erträge abpressen muss, kommen auch die Nachbarn und bieten ihm ihre Wiesen an. Intensiv-Bewirtschaftung ist Vergangenheit – das ist die kernige Botschaft. Und er hat Erfolg.

Auf seinen Wiesen hält Günter Schneider eine Herde Charolais-Rinder. „Die Tiere sind gute Raufutterverwerter, genügsam, friedlich und ihr fettarmes Fleisch wird von Kennern verehrt.“ Dass es den Tieren gut geht, davon kann sich jeder überzeugen, der das Anwesen besucht: Weidegang das ganze Jahr über, ein großer Laufstall für die Wintermonate, und die Kälber bleiben bei den Müttern bis die nächste Generation geboren ist.

Ein Metzger aus der Region garantiert die stressfreie Schlachtung und lässt das Fleisch auch ausreichend reifen. Der Aufbau der Direktvermarktung braucht viel Zeit und Aufmerksamkeit, gerade, wenn man Portionsteile und nicht große Fleischpakete anbieten möchte. Aber „irgendwann kommt der Moment, da läuft es und man weiß, dass man es richtig gemacht hat.“ Ausdauer und Unbeirrbarkeit zahlen sich eben letztlich doch aus.

solar-pur AG[®] 
SOLARSTROM & ELEKTROTECHNIK

PHOTOVOLTAIK



STROMSPEICHERSYSTEME



ELEKTRO-/GEBÄUDETECHNIK



SERVICE UND WARTUNG



www.solar-pur.de

Am Schlagerfelsen 2
94163 Saldenburg

Telefon +49 (0) 85 04 / 95 79 97 - 0

eMail info@solar-pur.de

Öffnungszeiten

Mo. bis Do. 7.30 - 17.00 Uhr

Freitag 7.30 - 12.00 Uhr



Die Kommunionkinder (v.l.) Jasmina, Sebastian, Florentine, Valentin, Simon, Ellen, Lena, Magdalena, Frieda, Leila, Alina, Lena, Raffael und Larissa mit Josef Ponigl (hinten links) und Rosmarie Nirschl (hinten rechts). Foto: Hundsrucker

KINDER BRINGEN GOTTES LICHT

Vorstellungsgottesdienst der Kommunionkinder in Saldenburg

28

Saldenburg. In Saldenburg wurden während eines Gottesdienstes in der Filiationkirche zur Hl. Familie die diesjährigen Kommunionkinder vorgestellt. Die 14 Kinder aus dem Saldenburger Kirchsprengel zeigten sich der Kirchengemeinde.

„Kinder tragen das Licht Gottes in sich“, so stellte Josef Ponigl während des Gottesdienstes die Botschaft des Tages in den Mittelpunkt der Begegnung der Kinder mit der Kirchenfamilie. Unendliche Freude und Dankbarkeit empfindet man als Eltern, wenn man in der Erwartung der Kinder sei.

Umgekehrt spüre man auch immer, wie sehr Kinder dazu in der Lage seien, die Botschaft des Glaubens zu vermitteln und das innere Licht nach außen zu verbreiten. Gerade die biblische Begegnung mit Hannah und Simeon, die zuvor Pfarrvikar Pater Josephraj

thematisiert hatte, zeige dieses Erkennen der Menschen, die in Jesus das Licht der Welt erblickt hätten. Dieses Licht trage auch heute jeder in sich.

So zeigten sich in der Saldenburger Filiationkirche Jasmina Jäger, Sebastian Röckl aus Entscheneuth, Florentine Ascher, Valentin Klessinger, Simon Schmidl, Ellen Baumann aus Hundsruck, Lena Kreilinger aus Rettenbach, Magdalena Cjupka, Frieda Hemmel aus Saldenburg, Leila Groll aus Bruckwiesreuth, Alina Sagerer aus Goben, Lena Gschwentner und Raffael Plez aus Thannberg sowie Larissa Prakisch aus Unteröd das erste Mal so richtig als Teil der Kirchengemeinde.

Am Ende des Gottesdienstes wurden natürlich auch die Kerzen der Kommunionkinder geweiht.

ALLE MARKEN AUS EINER HAND



MEHRMARKEN CENTER

Lanzenreuth 31 | 94163 Saldenburg | Tel. 08504 / 88 53

www.behringer-automobile.de

Sie haben die Wahl!

Alle Marken aus einer Hand!

- z.B.:
- Alfa
 - Mercedes
 - Audi
 - Mini
 - BMW
 - Mitsubishi
 - Chevrolet
 - Nissan
 - Citroen
 - Opel
 - Daihatsu
 - Peugeot
 - Dacia
 - Porsche
 - Dragon
 - Renault
 - Fiat
 - Seat
 - Ford
 - Skoda
 - Honda
 - Smart
 - Hyundai
 - Subaru
 - Isuzu
 - Suzuki
 - Kia
 - Toyota
 - Lada
 - Volvo
 - Lancia
 - VW

LUGER

MEISTERBETRIEB SEIT 1956

Unser Team sucht ab sofort Verstärkung (m/w/d)

ZIMMERER

AUSZUBILDENDE ZIMMERER

SPENGLER



Alois Luger jun. · Jederschwing 1 · 94535 Eging am See
Tel. (0 85 44) 533 · luger.jun@luger-holzbau.de
www.holzbau-luger.de



Stellenanzeigen im DIB-Jobportal

Erreichen Sie in unserem Stellenmarkt gezielt Verstärkung für Ihr Team aus dem regionalen Bereich im gewohnt günstigen Preis-/Leistungsverhältnis.

Wählen Sie einfach zwischen unseren Jobanzeigen „Klassik“ und „Premium“ – die Gestaltung im DIB-Stil ist natürlich inbegriffen.

Gerne stehen wir Ihnen beratend zur Seite

✉ anzeigen@dib-verlag.de

☎ 085 44 – 65 23 018



Für unseren Malerbetrieb suchen wir ab sofort Verstärkung (m/w/d). Sie sind engagiert, teamfähig, zuverlässig und besitzen einen Führerschein Klasse B? Dann bewerben Sie sich als:

MALER/-IN

Malerbetrieb Kreipl · 94535 Eging am See
Wilhelm-Busch-Str. 29 · Mobil (01 71) 48 91 151
Telefon (0 85 44) 91 69 28 · mario.kreipl@t-online.de

Autohaus
OSTERER

Wir bringen Sie in Fahrt...

Seit mehr als 50 Jahren bietet das Autohaus Osterer Reparaturen aller Art an Kraftfahrzeugen an. Dazu gehören unter anderem Inspektionsservice, Unfallinstandsetzung und Lackierarbeiten. Bei uns stehen höchste Qualität und Kundenzufriedenheit an erster Stelle. Um dies unseren Kunden auch in Zukunft bieten zu können, suchen wir Verstärkung (m/w/d) als:

AUTOMOBILKAUFMANN/-FRAU

vorwiegend als Disponent und Verkaufsvorbereitung

Außerdem suchen wir für das Ausbildungsjahr 2021 Auszubildende zum/zur
· Kaufmann/-frau Büromanagement
· KFZ-Mechatroniker/in



Autohaus Osterer GmbH · Deggendorfer Str. 21 · 94535 Eging a. See
Telefon 0 85 44-97 07 70 · anfrage@autohaus-osterer.de
www.autohaus-osterer.de

ORTHOPÄDIE · SCHUHHAUS · REPARATUR

... damit Sie auch morgen
noch gut laufen können!



Schuhhaus
Orthopädie

HÖNL

Kirchenweg 3 · 94154 Neukirchen vorm Wald · Telefon 0 85 04-1666 · www.ortho-hoenl.de

BEHÖRDEN  WEGWEISER

AICHA VORM WALD

Hofmarkstr. 2
0 85 44 - 96 30 - 0

EGING AM SEE

Prof.-Reiter-Str. 2
0 85 44 - 96 12 0

FÜRSTENSTEIN

Vilshofenerstr. 9
0 85 04 - 91 55 - 0

NEUKIRCHEN VORM WALD

Kirchenweg 2
0 85 04 - 91 52 - 0

SALDENBURG

Seldenstr. 30
0 85 04 - 91 23 - 0

THURMANSBANG

Gründelln 3
0 85 04 - 91 22 - 0

TITTLING

Marktplatz 10
0 85 04 - 40 1 - 0

WITZMANNBERG

Ilztalstr. 20, Rappenhof
0 85 04 - 93 25 6

RUDERTING

Passauer Str. 3
0 85 09 - 90 05 - 0

TIEFENBACH

Pilgrimstr. 2
0 85 09 - 90 09 - 0

WINDORF

Marktplatz 23
0 85 41 - 96 26 - 2

HOFKIRCHEN

Rathausstr. 1
0 85 45 - 97 18 - 0

AUSSERNZELL

Eginger Str. 1
0 99 03 - 34 3

ZENTING

Schulgasse 4
0 99 07 - 87 20 0 - 11

SCHÖLLNACH

Marktplatz 12
0 99 03 - 93 03 - 0

IGGENSBACH

Hauptstr. 39
0 99 03 - 93 20 - 0

Annahme- schluss

für Anzeigen in der nächsten Ausgabe:

14. April

Zusendung bitte an
✉ anzeigen@dib-verlag.de

Kostenlose Berichte

Wir veröffentlichen Ihre Berichte von Schulen, Kindergärten, Vereinen und dem aktuellen Geschehen in den Gemeinden. Schicken Sie uns einfach Ihre druckfähigen Bilder und Textmaterial.

Zusendung bitte an
✉ redaktion@dib-verlag.de

DIB online lesen

Sollte das Magazin aufgrund von Ausfällen der Träger (Krankheit, Urlaub, etc.) nicht zugestellt werden, können Sie es online unter www.dib-verlag.de/ausgaben lesen.

IMPRESSUM

Herausgeber: Lebschi Media GmbH · Untereginger Straße 2
94535 Eging am See · Tel.: 0 85 44 - 65 23 00
E-mail: info@dib-verlag.de · www.dib-verlag.de
Geschäftsführer: Marco Lebschi · Amtsgericht Passau (HRB 7837)
USt-IdNr.: DE 270051665

Fotos: Privat, Agentur- und Pressefotos

Vertrieb: Wochenblatt Verlagsgruppe GmbH an die Haushalte

Auflage: 15.500 Stück/kostenlos · Erscheinung monatlich

Druck: PASSAVIA Druckservice, Passau

Der Verlag übernimmt für eingesandte Texte und Fotos sowie für die Richtigkeit der Inhalte von Anzeigen und Angeboten keine Haftung. Jeder Autor ist für seine Artikel eigenverantwortlich. Der Verlag behält sich vor, eingesandte Texte zu kürzen und nur auszugsweise zu veröffentlichen.

Wichtiger Hinweis:

Alle vom Verlag gestalteten Anzeigen sind urheberrechtlich geschützt. Ihre Verwendung in anderen Medien kann nur mit Genehmigung des Verlages erfolgen. Dieses gilt auch für bestehende Materialien des Kunden, die weiter verarbeitet wurden.

Aus Gründen der einfachen Lesbarkeit wird auf die geschlechtsneutrale Differenzierung verzichtet. Sämtliche Rollenbezeichnungen gelten im Sinne der Gleichbehandlung grundsätzlich für alle Geschlechter. Nachdruck nur mit Quellenangabe gestattet.

ÄRZTE ÜBERSICHT

AICHA VORM WALD

Dr. med. P. Kessler
Hofmarkstr. 24a
0 85 44 - 80 41

Dr. med. M. Seidl
Hofmarkstr. 8
0 85 44 - 15 15

Dr. med. dent. G. Seidl
Hofmarkstr. 18
0 85 44 - 73 77

FÜRSTENSTEIN

Dr. med. E. Ging
Bahnhofstr. 27
0 85 04 - 21 88

Michael Günzel
Peigertingerstr. 4
0 85 04 - 41 53

Josef Hackl
Bahnhofstr. 21
0 85 04 - 7 55

Dr. med. dent. G. Klessinger
Dr. med. dent. V. Klessinger
Apothekenweg 3
0 85 04 - 49 94

Dr. med. dent. M. Seider
Gartenstr. 1
0 85 04 - 49 04

TITTLING

Dr. med F. Lang
und F. Bauer
Passauer Str. 58
0 85 04 - 20 39

Dr. med. K. Dobos
Muggenthaler Str. 18
0 85 04 - 17 81

Dr. med. F. Vlatten
Dreiburgenstraße 37
0 85 04 - 91 210

Dr. med. dent. A. Neubauer
Passauer Straße 20
0 85 04 - 92 36 50

Dr. med. dent. B. Würfl
Muggenthaler Str. 18
0 85 04 - 30 97

EGING AM SEE

Udo Fredl
Unterer Markt 21
0 85 44 - 75 55

Dr. med. J. Stamm
und Dr. med. F. Winkler
Wilhelm-Busch-Str. 7
0 85 44 - 89 11

Zahnarzt Nikolaus Manta
Oberer Markt 7
0 85 44 - 30 0

Dr. med. dent.
K. Nützel-Runknagel
Prof.-Reiter-Str. 18 a
0 85 44 - 91 84 56

Dr. med. dent. A. Sellner
Prof.-Reiter-Str. 14
0 85 44 - 91 64 92

NEUKIRCHEN VORM WALD

Dr. med. M. Blüml
und Dr. med. D. Borchert
Zum Burgenblick 2
0 85 04 - 31 10

Dr. med. dent. H. Eichler
Passauer Str. 4
0 85 04 - 23 23

THURMANSBANG

Dr. med. I. Medam
Schulstraße 3
0 85 04 - 95 72 455

Dipl.-Med. B. Voigt
Schulstraße 3
0 85 04 - 54 54

Victoria Landstorfer
Kirchstraße 9
0 85 04 - 29 29

 **Bereitschaftsdienst für das Wochenende**
Info-Tel. 116 117

SALDENBURG

Dr. med. K. Groß
Brigidastraße 31
0 85 04 - 78 70 483

RUDERTING

Dr. med. G. Nistor
Haselbacher Straße 5
0 85 09 - 1 260

Dr. med. I. Holzapfel
und R. Fraunhofer
Passauer Straße 10b
0 85 09 - 38 00

Dr. med. dent. R. Püschel
Passauer Str. 5
0 85 09 - 93 60 20

Zahnarztpraxis Dr. Johanna
Fuchs und ZA Florian Fuchs
Passauer Str. 15
0 85 09 - 59 4

Gabriela Zank
Facharztpraxis für Orthopädie
Passauer Str. 17
0 85 09 - 90 08 0

TIEFENBACH

Dr. med J. Sterr
und H. Noack
Ebersberger Straße 16
0 85 46 - 13 83

Dr. med. J. Paulik
Pilgrimstraße 12
0 85 09 - 16 24

Dr. med. T. Manke
Nibelungenstraße 25b
0 85 09 - 13 11

Dr. med. dent. F. Kunrath
Weideneckerstr. 1a
0 85 09 - 33 03

André Schirrotzki
Nibelungenstraße 25a
0 85 09 - 21 00

ZENTING

Dr. med. S. Vollath
Sankt-Jakobus-Weg 2
0 99 07 - 14 14

SCHÖLLNACH

Andrea Freund
Hochstraße 18
0 99 03 - 677

Dr. med. C. Strohmaier
Eichenweg 6
0 99 03 - 14 50

Dr. med. G. Schlenk
und Dr. med. J. Kunze
Englfinger Straße 16
0 99 03 - 93 13 0

Dr. med. dent. B. Weiß
Zum Stadion 11
0 99 03 - 93 08 0

Dr. med. O. Ispan
Bergstraße 12
0 99 03 - 88 55

IGGENSBACH

Dr. med. S. Putz
Schulstraße 14
0 99 03 - 94 04 0

HOFKIRCHEN

Dr. med. G. Schlenk
und Dr. med. A. Kainz
Klosterstraße 2
0 85 45 - 511

Dr. med. dent. U. Steinacker
und S. Fredl
Vilshofener Straße 4
0 85 45 - 276

WINDORF

Dr. med. N. Askari
Frauenberg 1
0 85 41 - 91 57 400

Yana Witschel
Marktplatz 24
0 85 41 - 32 74

APOTHEKEN NOTDIENST

01 Do. Bayerwaldapotheke Hauzenberg

02 Fr. St. Markusapotheke Thurmansbang

03 Sa. Sonnen Apotheke Fürstenstein

04 So. Dreiburgenapotheke Tittling

05 Mo. Marktapotheke Perlesreut

06 Di. Marienapotheke Hutthurm

07 Mi. Marienapotheke Tittling

08 Do. Hubertusapotheke Eging

09 Fr. Rosenapotheke Ruderting

10 Sa. Hofmarkapotheke Aicha vorm Wald

11 So. Ludwigs Apotheke Eging

12 Mo. Apo am Facharztzentr. Hauzenberg

13 Di. Bayerwaldapotheke Hauzenberg

14 Mi. St. Markusapotheke Thurmansbang

15 Do. Sonnen Apotheke Fürstenstein

16 Fr. Dreiburgenapotheke Tittling

17 Sa. Marktapotheke Perlesreut

18 So. St. Markusapotheke Thurmansbang

19 Mo. Sonnen Apotheke Fürstenstein

20 Di. Dreiburgenapotheke Tittling

21 Mi. Marktapotheke Perlesreut

22 Do. Marienapotheke Hutthurm

23 Fr. Marienapotheke Tittling

24 Sa. Hubertusapotheke Eging

25 So. Rosenapotheke Ruderting

26 Mo. Hofmarkapotheke Aicha vorm Wald

27 Di. Ludwigs Apotheke Eging

28 Mi. Apo am Facharztzentr. Hauzenber

29 Do. Ludwigs Apotheke Eging

30 Fr. Apo am Facharztzentr. Hauzenberg

SERVICE UND BERATUNG MACHEN DEN UNTERSCHIED

QUALITÄTSOFFENSIVE

2021

Angebot gültig bis 30.04.2021



16,4 CM
6,5"

128
GB

48/12/5/5 MP
32 MP front

SAMSUNG Galaxy A51

Infiniti-O Display

Super-AMOLED Display • Auflösung:
2.400 x 1.080 Pixel • 4 GB Arbeitsspeicher
• Android 10 • WLAN ac • Li-Ionen Akku
mit 4.000 mAh • NFC

99,00¹

mit congstar AllnetFlat M Neuvertrag



11,94 CM
4,7"

64
GB

12 MP
7 MP front

Apple iPhone SE 2020

Retina HD Display

IPS-LCD Display • Auflösung: 1.334 x 750
Pixel • 3 GB Arbeitsspeicher • iOS 13
• WLAN 6 • Li-Ionen Akku mit 1.821 mAh
• NFC

111,00¹

mit congstar AllnetFlat M Neuvertrag

In den Shops auch mit vielen weiteren
Smartphones zum Sonderpreis erhältlich

AKTION



NUR BIS 30.04.2021

Allnet Flat M



BESTE
D-NETZ-
QUALITÄT

@ **8 GB**
statt 6 GB/Monat

✉ **Allnet Flat**
telefonieren und SMS

22 €/Monat¹



Jetzt
noch schneller
surfen!
LTE 50
inklusive!



Laut connect
Leserumfrage,
Heft 06/2020

WIR SIND FÜR SIE DA!

Aufgrund der aktuellen Lage
sind unsere Ladengeschäfte
nur eingeschränkt geöffnet.

Lokal Einkaufen mit kompetenter Beratung
und Lieferservice oder unser Service.
Zögern Sie nicht uns zu kontaktieren.

¹ Preis: 22 €/Monat bei Abschluss eines Vertrags mit 24 Monaten Mindestvertragslaufzeit. Einmaliger Bereitstellungspreis: 15 €. Das Paket enthält eine Telefonie-Flat und SMS-Flat in alle dt. Netze; im EU-Ausland sind die Inklusivleistungen ohne Zusatzkosten nutzbar. Preise für Sonder- und Servicenummern abweichend. Surfen gilt für die Datennutzung innerhalb Deutschlands und im EU-Ausland. Aktion für Neukunden: Bei Buchung bis zum 30.04.2021 wird die Bandbreite ab einem Datenvolumen von 8 GB statt 6 GB im jeweiligen Monat von max. 25 Mbit/s im Download und 5 Mbit/s im Upload auf max. 32 Kbit/s im Download und Upload beschränkt. Bei Buchung im Aktionszeitraum ist die LTE 50 Option inklusive. Der Vorteil entfällt bei Tarifwechsel; dann kostet die Option 5 €/Monat. Die LTE 50 Option ermöglicht das Surfen im LTE Netz und erhöht die Übertragungsgeschwindigkeit auf geschätzte max. 50 Mbit/s im Download und 25 Mbit/s im Upload. Nach Verbrauch des Datenvolumens im gebuchten Tarif wird die Bandbreite im jeweiligen Monat auf max. 32 Kbit/s im Download und im Upload beschränkt. Vertragspartner der Mobilfunkdienstleistung: congstar – eine Marke der Telekom Deutschland GmbH, Bayenwerf 12-14, 50678 Köln.



PRAML
Telekommunikation

Passauer Str. 36
94161 Ruderting
Tel 08509-90060
PRAML GmbH

WhatsApp 0170-1600111

Hauswiesstr. 2
94065 Waldkirchen
Tel 08581-97070
www.praml.de

E-Mail mobilfunk@praml.de

SP: Unholzer
elektro GmbH

Dreiburgenstr. 7
94113 Tiefenbach-Kirchberg v.W.

Tel 08546-2534

E-Mail info@elektro-unholzer.de

WhatsApp 0151-50831123

web elektro-unholzer.de