

Gerätewagen

Gerätewagen speziell für den mobilen Einsatz von MAC™ 5 Ruhe-EKG-Systemen



Optimiertes Kabelmanagement



Abmessungen (ohne Ruhe-EKG-System)

A4 Gerätewagen (ohne Ruhe-EKG-System)

| | |
|---------|--|
| Höhe | 96 cm |
| | 143 cm inkl. Akquisitionsmodul und Halterung |
| Breite | 60 cm |
| Tiefe | 60 cm |
| Gewicht | 16,9 kg – Standardwagen |
| | 1,1 kg – Arm für Akquisitionsmodul und Halterung für Barcode-Scanner |

A5 und Lite Gerätewagen (ohne Ruhe-EKG-System)

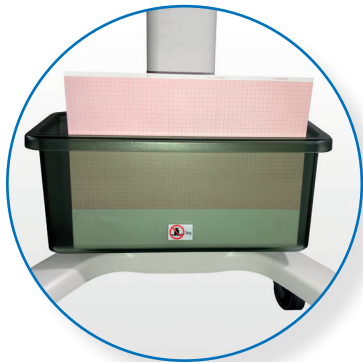
| | |
|---------|---|
| Höhe | 96 cm |
| | 143 cm inkl. Akquisitionsmodul und Halterung |
| Breite | 60 cm |
| Tiefe | 60 cm |
| Gewicht | 15,9 kg– Standardwagen |
| | 1,1 kg– Arm für Akquisitionsmodul und Halterung für Barcode-Scanner |

Unterstützte EKG-Systeme

MAC 5

Optionales Zubehör

- **KISS Applikationssystem (Option, falls vorhanden)**
- **Zweite Ablage**
Zur Aufnahme von Papier im Format A4, A5 und US Letter
Innenmaße der Ablage: 33 cm x 110 cm x 144 cm



Der MAC 5 ist ein medizinisches Gerät mit CE-Kennzeichnung. Der MAC 5 ist nicht in allen Märkten verfügbar und hat keine 510K-Zulassung.

©2022 General Electric Company – Alle Rechte vorbehalten.

Die General Electric Company behält sich das Recht vor, die genannten Spezifikationen und Funktionen zu einem beliebigen Zeitpunkt und ohne vorherige Ankündigung oder Verpflichtung zu ändern oder die Herstellung des Produkts einzustellen. GE, das GE-Monogramm und MAC sind eingetragene Warenzeichen der General Electric Company. GE Healthcare, ein Geschäftsbereich der General Electric Company. Der Gerätewagen wird hergestellt von SUZHOU TIANYE MECHANICAL INDUSTRY CO. GE Medical Systems, Inc., firmiert als GE Healthcare.

JB01790DE

