

MANUAL

STABEAU® RIBBON 10

MAN-Nr: ME-901008-00


GILT FÜR FOLGENDE MODELLE

RIBBON 10 – Black / Secco	AB504001 / AB504002
RIBBON 10 – Copper / Silver	AB504003 / AB504004

LIEFERUMFANG

Wandmontagehalterung	AB604006
Montageset	AB604005

CE Hiermit erklären wir, dass dieses Gerät den grundlegenden Anforderungen und relevanten Richtlinien entspricht. Die Konformitätserklärung zu diesem Gerät können Sie bei uns anfragen.

 Das nebenstehende Symbol (durchgestrichene Mülltonne nach WEEE Anhang IX) weist auf die getrennte Rücknahme elektrischer und elektronischer Geräte in den EU-Ländern hin. Werfen Sie das Gerät oder die Batterie nicht in den Hausmüll, informieren Sie sich über Rückgabemöglichkeiten in Ihrem Gebiet und nutzen Sie zur Entsorgung das Rückgabesystem.

SICHERHEITSHINWEISE

Bitte lesen Sie vor der Benutzung des Gerätes diese Anleitung vollständig durch. Beachten Sie alle Sicherheitshinweise, bevor Sie mit den Arbeiten beginnen. Bewahren Sie die Anleitung auf und weisen Sie jeden Benutzer auf eventuelle Gefahren hin, die im Zusammenhang mit diesem Produkt stehen.

Übergeben Sie die Anleitung bei einem Besitzerwechsel auch dem Nachbesitzer. Bei Schäden, die durch unsachgemäßen Gebrauch oder durch fehlerhafte Montage entstehen, erlischt jeder Gewährleistungsanspruch.

Prüfen Sie das Gerät / das Ladegerät (Ladegerät nicht im Lieferumfang enthalten) vor der Verwendung auf Beschädigungen. Verwenden Sie niemals defekte oder beschädigte Geräte. Wenden Sie sich in diesem Fall bitte an unseren Kundenservice. Alle Reparaturen am Gerät müssen von autorisiertem Fachpersonal durchgeführt werden. Der Einsatz defekter Geräte kann zur Gefährdung von Personen und zu Sachschäden führen (Verletzung und Brand).

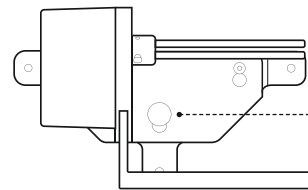
- Das Gerät und die Verpackung dürfen nicht zum Spielen genutzt werden. Halten Sie Kinder davon fern. Es besteht Verletzungs- und Erstickenungsgefahr.
- Das Gerät und das mitgelieferte Zubehör darf nicht geöffnet oder verändert werden.
- Das Gerät ist wartungsfrei. Der im Gerät verbaute Akku (Li-Ion) bedarf einer Pflege. (s. Akku und Ladevorgang)

- Kinder oder Personen, die aufgrund mangelnder physischer, psychischer oder sensorischer Fähigkeiten nicht in der Lage sind, das Gerät sicher und umsichtig zu bedienen, dürfen das Gerät nicht benutzen oder montieren.
- Das Gerät kann von Kindern ab 8 Jahren und älter sowie von Personen mit verringerten physischen, psychischen und sensorischen Fähigkeiten oder Mangel an Erfahrung und Wissen benutzt werden, wenn sie beaufsichtigt oder bezüglich des sicheren Gebrauchs unterwiesen wurden und die daraus resultierenden Gefahren verstehen. Reinigung und Wartung dürfen nicht von Kindern ohne Beaufsichtigung durchgeführt werden.
- Bei technischen Fragen, wenden Sie sich bitte an unseren Kundenservice.

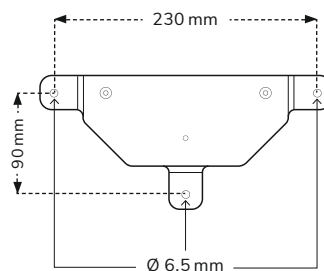
BESTIMMUNGSGEMÄßER GEBRAUCH

Der STABEAU® RIBBON 10 dient zum automatischen, schnellen Aufwickeln von Bandagen. Verwenden Sie das Gerät nur wie in dieser Bedienungsanleitung beschrieben. Jede andere Verwendung gilt als nicht bestimmungsgemäß und kann zu Sachschäden oder sogar zu Personenschäden führen. Das Gerät ist kein Kinderspielzeug. Der Hersteller oder Händler übernimmt keine Haftung für Schäden, die durch nicht bestimmungsgemäßen oder falschen Gebrauch entstanden sind.

MONTAGE



Trennen Sie bitte die Wandmontagehalterung durch Lösen und Entfernen der Rändelschraube vom Gerät.



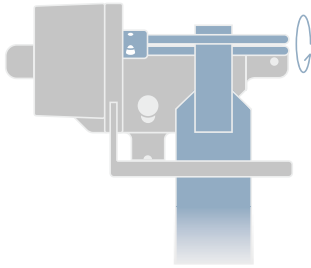
Nutzen Sie das beiliegende Montageset zur Befestigung. Achten Sie darauf, dass der Untergrund plan und tragfähig ist. Richten Sie die Wandmontagehalterung in Waage aus und befestigen Sie alle 3 Montagepunkte. Die Montagehöhe wählen Sie gemäß der mittleren Körpergröße der Nutzer aus, so dass das Gerät bequem bedient werden kann.

Anschließend das Gerät auf die Wandmontagehalterung aufsetzen und mittels Rändelschraube fest fixieren. Sie können auch zwecks zusätzlicher Sicherung die mitgelieferte Schraube M5x12 TX25 (Torx Drive) benutzen.

BEDIENUNG



Zum Einschalten berühren Sie einfach die seitlich angebrachte Touchfläche. Das Gerät schaltet mit einem Signalton ein und die grüne LED (Betriebsanzeige) leuchtet. Ausschalten erfolgt automatisch bei Nichtbenutzung nach 5min. Ein Signalton kündigt das Ausschalten an. Die grüne LED erlischt.



Die Bandagen werden mit dem Klettverschluss in die Wickelgabel seitlich eingeführt

Achtung: Das Flauschband des Klettverschlusses muss in Ihre Richtung zeigen. Den Hebel mittels Bandage anheben.

Das Gerät startet durch das Betätigen des Hebels mit einer geringen Drehzahl, so dass Sie noch Zeit zum Ausrichten der Bandage haben. Danach wird die Geschwindigkeit gesteigert um eine schnelle Arbeitsweise zu gewährleisten. Während des Wickelvorgangs die Bandage leicht straff halten. Ist das Ende der Bandage am Hebel erreicht, die Bandage einfach loslassen. Das Gerät dreht kurz nach und schaltet dann ab.

Hinweis: Das Gerät verfügt über einen Hindernis- und Blockierschutz. Dieser schützt den Nutzer vor Verletzungen durch die Rotation (z.B. unbeabsichtigtes Einklemmen, Blockieren durch Festhalten der Bandage und Aufwickeln langer Haare). Wenn sich beim Aufwickeln die Bandage verdreht, können Sie einfach die Bandage zurückziehen.

AKKU UND LADEVORGANG



- Laden Sie das Produkt vor der ersten Inbetriebnahme vollständig auf.
- Laden Sie das Produkt mit einem Micro USB-Ladegerät (5V, mindest. 1000 mA) auf.
- Während des Ladevorgangs kann das Produkt weiter betrieben werden.

- Das Gerät und das Ladegerät sind ausschließlich für den Gebrauch in geschlossenen und trockenen Räumen zugelassen.
- Laden Sie den Akku nicht bei Umgebungstemperaturen unter 0° C und über 40° C auf. Der Ladevorgang schaltet sich automatisch ab, wenn die Umgebungstemperatur zu hoch wird. Sobald sich die Umgebung abgekühlt hat, wird der Ladevorgang fortgesetzt.

- Öffnen oder verändern Sie nie das Gerät, es besteht Verletzungsgefahr.
- Setzen Sie das Gerät keiner direkten Nässe aus. Das Gerät nicht ins Feuer oder ins Wasser werfen – Explosionsgefahr! (integrierter Akku)
- Stecken Sie keine Gegenstände in die Ladebuchse.
- Bei Störungen am Gerät tauschen Sie bitte keine Teile wie Akku etc. selbst aus, sondern wenden Sie sich an unseren Kundenservice.

LED-ANZEIGE

Blau (schnelles blinken)	Akku muss geladen werden
Blau (langsames blinken)	Akku lädt, Gerät ausgeschaltet
Blau (leuchtend)	Akku 100% geladen
Blau + Grün (langsames, abwechselndes blinken)	Akku lädt, Gerät eingeschaltet
Grün leuchtend	Gerät eingeschaltet

TECHNISCHE DATEN

Geräteart	Automatischer Bandagenwickler
Betriebsspannung	5V-USB
Batterie	Li-Ion Akku 2x18650
Drehmoment in Nm / Max	0,4
Drehzahl in U/min	120
Anschluss	Micro USB
Schutzart	IP 20
Abmessungen	↔ B: 260 mm, ↑ H: 160 mm, T: 150 mm
Anwendungsbereich	Innenbereich
Betriebstemperatur	0°C ... +50°C
Gehäuse	V2A+AL/E6EV1+UV-stabilisiertes ABS

ZUBEHÖR

NAME	BESCHREIBUNG	ART.-NR.
Micro USB Ladegerät 5V	Ladegerät Kabel m. Netzteil für RIBBON 10	AB604004

IMPRESSUM

STABEAU GmbH
Mundsburger Damm 2
22087 Hamburg

info@stabeau.com
www.stabeau.com