

# CATALOGUE 2023



## Aimants Néodyme Disques et Cylindres 1/16" Diamètre

Aimants de néodyme (aimants forts de terre rare) disque de **1/16" (1.6mm) diamètre**.

Cette option est **sans face adhésive**.



Grade : **N52**

Température maximale d'opération : **176°F (80°C)**

Tolérance : **+/- .004"**

**Polarisation magnétique** : Axialement à travers l'épaisseur, les pôles sur la face plane, unipolaire, non marquées.

Chaque aimant est recouvert de 3 couches de nickel, cuivre et nickel (**Ni-Cu-Ni**) pour améliorer la résistance à la rouille.

**Les épaisseurs en inventaire et poids de retenue:**

---

<b>D001P01</b>	.0313" (1/32") retient <b>0.07 lb</b>
----------------	---------------------------------------

---

<b>D001P04</b>	.125" (1/8") retient <b>0.15 lb</b>
----------------	-------------------------------------

---

<b>D001P08</b>	.500" (1/2") retient <b>0.20 lb</b>
----------------	-------------------------------------

## Aimant néodyme Disques et Cylindres 1/8" diamètre

Aimants de néodyme (aimants forts de terre rare) de **1/8" (3.175mm) diamètre**.

Cette option est **sans face adhésive**.



Grade : **N42**

Température maximale d'opération : **176°F (80°C)**

Tolérance : **+/- .004"**

**Polarisation magnétique** : Axialement à travers l'épaisseur, les pôles sur la face plane, unipolaire, non marquées.

Chaque aimant est recouvert de 3 couches de nickel, cuivre et nickel (**Ni-Cu-Ni**) pour améliorer la résistance à la rouille.

**Les épaisseurs en inventaire et poids de retenue:**

---

<b>D002P01</b>	.0313" (1/32") retient <b>0.2 lb</b>
----------------	--------------------------------------

---

<b>D002P02</b>	.0625" (1/16") retient <b>0.45 lb</b>
----------------	---------------------------------------

---

<b>D002P03</b>	.0938" (3/32") retient <b>0.6 lb</b>
----------------	--------------------------------------

---

<b>D002P04</b>	.125" (1/8") retient <b>0.68 lb</b>
----------------	-------------------------------------

---

<b>D002P06</b>	.250" (1/4") retient <b>0.85 lb</b>
----------------	-------------------------------------

## Aimant néodyme Disques et Cylindres 3/16" diamètre

Aimants de néodyme (aimants forts de terre rare) de **3/16" (4.76mm) diamètre**.

Cette option est **sans face adhésive**.



Grade : **N42**

Température maximale d'opération : **176°F (80°C)**

Tolérance : **+/- .004"**

**Polarisation magnétique** : Axialement à travers l'épaisseur, les pôles sur la face plane, unipolaire, non marquées.

Chaque aimant est recouvert de 3 couches de nickel, cuivre et nickel (**Ni-Cu-Ni**) pour améliorer la résistance à la rouille.

**Les épaisseurs en inventaire et poids de retenue:**

---

<b>D003P01</b>	.0313" (1/32") retient <b>0.35 lb</b>
----------------	---------------------------------------

---

<b>D003P02</b>	.0625" (1/16") retient <b>0.75 lb</b>
----------------	---------------------------------------

---

<b>D003P04</b>	.125" (1/8") retient <b>1.37 lb</b>
----------------	-------------------------------------

---

<b>D003P06</b>	.250" (1/4") retient <b>1.97 lb</b>
----------------	-------------------------------------

---

<b>D003P07</b>	.375" (3/8") retient <b>2.00 lb</b>
----------------	-------------------------------------

## Aimant néodyme Disques et Cylindres 1/4" diamètre

Aimants de néodyme (aimants forts de terre rare) de **1/4" (6.35mm) diamètre**.

Cette option est **sans face adhésive**.



Grade : **N42**

Température maximale d'opération : **176°F (80°C)**

Tolérance : **+/- .004"**

**Polarisation magnétique** : Axialement à travers l'épaisseur, les pôles sur la face plane, unipolaire, non marquées.

Chaque aimant est recouvert de 3 couches de nickel, cuivre et nickel (**Ni-Cu-Ni**) pour améliorer la résistance à la rouille.

**Les épaisseurs en inventaire et poids de retenue:**

---

<b>D004P01</b>	.0313" (1/32") retient <b>0.53 lb</b>
----------------	---------------------------------------

---

<b>D004P02</b>	.0625" (1/16") retient <b>1.19 lb</b>
----------------	---------------------------------------

---

<b>D004P03</b>	.0938" (3/32") retient <b>1.63 lb</b>
----------------	---------------------------------------

---

<b>D004P04</b>	.125" (1/8") retient <b>2.30 lb</b>
----------------	-------------------------------------

<b>D004P05</b>	.1875" (3/16") retient <b>3.00 lb</b>
<b>D004P06</b>	.250" (1/4") retient <b>3.35 lb</b>
<b>D004P08</b>	.500" (1/2") retient <b>3.87 lb</b>

## Aimant néodyme Disques 5/16" diamètre

Aimants de néodyme (aimants forts de terre rare) de **5/16" (7.94mm) diamètre**.

Cette option est **sans face adhésive**.

Grade : **N42**

Température maximale d'opération : **176°F (80°C)**

Tolérance : **+/- .004"**

**Polarisation magnétique** : Axialement à travers l'épaisseur, les pôles sur la face plane, unipolaire, non marquées.

Chaque aimant est recouvert de 3 couches de nickel, cuivre et nickel (**Ni-Cu-Ni**) pour améliorer la résistance à la rouille.

**Les épaisseurs en inventaire et poids de retenue:**

<b>D005P01</b>	.0313" (1/32") retient <b>0.69 lb</b>
<b>D005P02</b>	.0625" (1/16") retient <b>1.66 lb</b>
<b>D005P04</b>	.125" (1/8") retient <b>3.36 lb</b>

## Aimant néodyme Disques et Cylindres 3/8" diamètre

Aimants de néodyme (aimants forts de terre rare) de **3/8" (9.53mm) diamètre**.

Cette option est **sans face adhésive**.

Grade : **N42**

Température maximale d'opération : **176°F (80°C)**

Tolérance : **+/- .004"**

**Polarisation magnétique** : Axialement à travers l'épaisseur, les pôles sur la face plane, unipolaire, non marquées.

Chaque aimant est recouvert de 3 couches de nickel, cuivre et nickel (**Ni-Cu-Ni**) pour améliorer la résistance à la rouille.

**Les épaisseurs en inventaire et poids de retenue:**

<b>D006P01</b>	.0313" (1/32") retient <b>0.85 lb</b>
<b>D006P02</b>	.0625" (1/16") retient <b>2.12 lb</b>
<b>D006P03</b>	.0938" (3/32") retient <b>2.78 lb</b>

---

<b>D006P04</b>	.125" (1/8") retient <b>4.41 lb</b>
----------------	-------------------------------------

---

<b>D006P06</b>	.250" (1/4") retient <b>6.86 lb</b>
----------------	-------------------------------------

---

<b>D006P07</b>	.375" (3/8") retient <b>7.96 lb</b>
----------------	-------------------------------------

---

## Aimant néodyme Disques 7/16" diamètre

Aimants de néodyme (aimants forts de terre rare) de **7/16" (11.11mm) diamètre**.

Cette option est **sans face adhésive**.

Grade : **N42**

Température maximale d'opération : **176°F (80°C)**

Tolérance : **+/- .004"**

**Polarisation magnétique** : Axialement à travers l'épaisseur, les pôles sur la face plane, unipolaire, non marquées.

Chaque aimant est recouvert de 3 couches de nickel, cuivre et nickel (**Ni-Cu-Ni**) pour améliorer la résistance à la rouille.

**Les épaisseurs en inventaire et poids de retenue:**

---

<b>D007P01</b>	.0313" (1/32") retient <b>1.00 lb</b>
----------------	---------------------------------------

---

<b>D007P02</b>	.0625" (1/16") retient <b>2.61 lb</b>
----------------	---------------------------------------

---

<b>D007P04</b>	.125" (1/8") retient <b>5.43 lb</b>
----------------	-------------------------------------

---

## Aimant néodyme Disques et Cylindres 1/2" diamètre

Aimants de néodyme (aimants forts de terre rare) de **1/2" (12.7mm) diamètre**.

Cette option est **sans face adhésive**.

Grade : **N42**

Température maximale d'opération : **176°F (80°C)**

Tolérance : **+/- .004"**

**Polarisation magnétique** : Axialement à travers l'épaisseur, les pôles sur la face plane, unipolaire, non marquées.

Chaque aimant est recouvert de 3 couches de nickel, cuivre et nickel (**Ni-Cu-Ni**) pour améliorer la résistance à la rouille.

**Les épaisseurs en inventaire et poids de retenue:**

---

<b>D008P01</b>	.0313" (1/32") retient <b>1.15 lb</b>
----------------	---------------------------------------

---

<b>D008P02</b>	.0625" (1/16") retient <b>3.10 lb</b>
----------------	---------------------------------------

---

<b>D008P03</b>	.0938" (3/32") retient <b>4.16 lb</b>
----------------	---------------------------------------

---

<b>D008P12</b>	1.00" (1") retient <b>22.30 lb</b>
<b>D008P04</b>	.125" (1/8") retient <b>6.44 lb</b>
<b>D008P06</b>	.250" (1/4") retient <b>10.90 lb</b>
<b>D008P07</b>	.375" (3/8") retient <b>13.40 lb</b>
<b>D008P08</b>	.500" (1/2") retient <b>14.60 lb</b>
<b>D008P10</b>	.750" (3/4") retient <b>15.50 lb</b>

## Aimant néodyme Disques 9/16" diamètre



Aimants de néodyme (aimants forts de terre rare) de **9/16" (14.29mm) diamètre**.

Cette option est **sans face adhésive**.

Grade : **N42**

Température maximale d'opération : **176°F (80°C)**

Tolérance : **+/- .004"**

**Polarisation magnétique** : Axialement à travers l'épaisseur, les pôles sur la face plane, unipolaire, non marquées.

Chaque aimant est recouvert de 3 couches de nickel, cuivre et nickel (**Ni-Cu-Ni**) pour améliorer la résistance à la rouille.

**Les épaisseurs en inventaire et poids de retenue:**

<b>D009P01</b>	.0313" (1/32") retient <b>1.31lb</b>
<b>D009P02</b>	.0625" (1/16") retient <b>3.58 lb</b>
<b>D009P04</b>	.125" (1/8") retient <b>7.32 lb</b>

## Aimant néodyme Disques 5/8" diamètre



Aimants de néodyme (aimants forts de terre rare) de **5/8" (15.88mm) diamètre**.

Cette option est **sans face adhésive**.

Grade : **N42**

Température maximale d'opération : **176°F (80°C)**

Tolerance : **+/- .004"**

**Polarisation magnétique** : Axialement à travers l'épaisseur, les pôles sur la face plane, unipolaire, non marquées.

Chaque aimant est recouvert de 3 couches de nickel, cuivre et nickel (**Ni-Cu-Ni**) pour améliorer la résistance à la rouille.

**Les épaisseurs en inventaire et poids de retenue:**

<b>D010P01</b>	.0313" (1/32") retient <b>1.47 lb</b>
<b>D010P02</b>	.0625" (1/16") retient <b>4.06 lb</b>
<b>D010P03</b>	.0938" (3/32") retient <b>5.61 lb</b>
<b>D010P04</b>	.125" (1/8") retient <b>8.20 lb</b>

## Aimant néodyme Disques et Cylindres 3/4" diamètre



Aimants de néodyme (aimants forts de terre rare) de **3/4" (19.05mm) diamètre**.

Cette option est **sans face adhésive**.

Grade : **N42**

Température maximale d'opération : **176°F (80°C)**

Tolerance : **+/- .004"**

**Polarisation magnétique** : Axialement à travers l'épaisseur, les pôles sur la face plane, unipolaire, non marquées.

Chaque aimant est recouvert de 3 couches de nickel, cuivre et nickel (**Ni-Cu-Ni**) pour améliorer la résistance à la rouille.

### Les épaisseurs en inventaire et poids de retenue:

<b>D012P01</b>	.0313" (1/32") retient <b>1.78 lb</b>
<b>D012P02</b>	.0625" (1/16") retient <b>4.95 lb</b>
<b>D012P03</b>	.0938" (3/32") retient <b>7.01 lb</b>
<b>D012P12</b>	1.00" (1") retient <b>36.60 lb</b>
<b>D012P04</b>	.125" (1/8") retient <b>9.76 lb</b>
<b>D012P06</b>	.250" (1/4") retient <b>18.80 lb</b>
<b>D012P08</b>	.500" (1/2") retient <b>27.60 lb</b>
<b>D012P10</b>	.750" (3/4") retient <b>32.50 lb</b>

## Aimant néodyme Disques 7/8" diamètre



Aimants de néodyme (aimants forts de terre rare) de **7/8" (22.23mm) diamètre**.

Cette option est **sans face adhésive**.

Grade : **N42**

Température maximale d'opération : **176°F (80°C)**

Tolerance : **+/- .004"**

**Polarisation magnétique** : Axialement à travers l'épaisseur, les pôles sur la face plane, unipolaire, non marquées.

Chaque aimant est recouvert de 3 couches de nickel, cuivre et nickel (**Ni-Cu-Ni**) pour améliorer la résistance à la rouille.

**Les épaisseurs en inventaire et poids de retenue:**

---

<b>D014P02</b>	.0625" (1/16") retient <b>5.50 lb</b>
----------------	---------------------------------------

---

<b>D014P04</b>	.125" (1/8") retient <b>11.28 lb</b>
----------------	--------------------------------------

## Aimant néodyme Disques et Cylindres 1" diamètre



Aimants de néodyme (aimants forts de terre rare) de **1" (25.4) diamètre**.

Cette option est **sans face adhésive**.

Grade : **N42**

Température maximale d'opération : **176°F (80°C)**

Tolerance : **+/- .004"**

**Polarisation magnétique** : Axialement à travers l'épaisseur, les pôles sur la face plane, unipolaire, non marquées.

Chaque aimant est recouvert de 3 couches de nickel, cuivre et nickel (**Ni-Cu-Ni**) pour améliorer la résistance à la rouille.

**Les épaisseurs en inventaire et poids de retenue:**

---

<b>D016P02</b>	.0625" (1/16") retient <b>6.80 lb</b>
----------------	---------------------------------------

---

<b>D016P03</b>	.0938" (3/32") retient <b>9.85 lb</b>
----------------	---------------------------------------

---

<b>D016P12</b>	1.00" (1") retient <b>61.00 lb</b>
----------------	------------------------------------

---

<b>D016P04</b>	.125" (1/8") retient <b>12.60 lb</b>
----------------	--------------------------------------

---

<b>D016P05</b>	.1875" (3/16") retient <b>22.50 lb</b>
----------------	--

---

<b>D016P06</b>	.250" (1/4") retient <b>27.20 lb</b>
----------------	--------------------------------------

---

<b>D016P08</b>	.500" (1/2") retient <b>44.00 lb</b>
----------------	--------------------------------------



**D016P10**

.750" (3/4") retient **55.30 lb**

## Aimant néodyme Disques 2" diamètre



Aimants de néodyme (aimants forts de terre rare) de **2" (50.8mm) diamètre**.

Cette option est **sans face adhésive**.

Grade : **N42**

Température maximale d'opération : **176°F (80°C)**

Tolerance : **+/- .004"**

**Polarisation magnétique** : Axialement à travers l'épaisseur, les pôles sur la face plane, unipolaire, non marquées.

Chaque aimant est recouvert de 3 couches de nickel, cuivre et nickel (**Ni-Cu-Ni**) pour améliorer la résistance à la rouille.

**Les épaisseurs en inventaire et poids de retenue:**

**D200P04**

.125" (1/8") retient **28.82 lb**

**D200P06**

.250" (1/4") retient **55.00 lb**

## Aimant néodyme Disques 20mm diamètre



Aimants de néodyme (aimants forts de terre rare) de **20mm (0.787") diamètre**.

Cette option est **sans face adhésive**.

Grade : **N35**

Température maximale d'opération : **176°F (80°C)**

Tolerance : **+/- .004"**

**Polarisation magnétique** : Axialement à travers l'épaisseur, les pôles sur la face plane, unipolaire, non marquées.

Chaque aimant est recouvert de 3 couches de nickel, cuivre et nickel (**Ni-Cu-Ni**) pour améliorer la résistance à la rouille.

**Les épaisseurs en inventaire et poids de retenue:**

**D20X5P**

5mm retient **20.20 lb**



Aimants de néodyme (aimants forts de terre rare)

Cette option est **sans face adhésive**.

Grade : **N42**

Température maximale d'opération : **176°F (80°C)**

Tolérance : **+/- .004"**

**Polarisation magnétique** : Axialement à travers l'épaisseur, les pôles sur la face plane, unipolaire, non marquées.

Chaque aimant est recouvert de 3 couches de nickel, cuivre et nickel (**Ni-Cu-Ni**) pour améliorer la résistance à la rouille.

<b>R016012P04</b>	Diamètre extérieur: 1 Diamètre intérieur: .75 Épaisseur: .125
<b>R016H012P07</b>	Diamètre extérieur: 1 Diamètre intérieur: .75 Épaisseur: .375
<b>R104H016P11</b>	Diamètre extérieur: 1.25 Diamètre intérieur: 1 Épaisseur: .875
<b>R004002P06</b>	Diamètre extérieur: .25 Diamètre intérieur: .125 Épaisseur: .250
<b>R008H002P01</b>	Diamètre extérieur: .5 Diamètre intérieur: .125 Épaisseur: .0313
<b>R008H002P02</b>	Diamètre extérieur: .5 Diamètre intérieur: .125 Épaisseur: .0625
<b>R008H002P04</b>	Diamètre extérieur: .5 Diamètre intérieur: .125 Épaisseur: .125
<b>R008004P08</b>	Diamètre extérieur: .5 Diamètre intérieur: .125 Épaisseur: .500
<b>R008H004P02</b>	Diamètre extérieur: .5 Diamètre intérieur: .25 Épaisseur: .0625
<b>R008H004P04</b>	Diamètre extérieur: .5 Diamètre intérieur: .25 Épaisseur: .125

<b>R012H002P02</b>	Diamètre extérieur: .75
	Diamètre intérieur: .125
	Épaisseur: .0625

<b>R012H002P04</b>	Diamètre extérieur: .75
	Diamètre intérieur: .125
	Épaisseur: .125

## Aimant néodyme rectangulaire - Épaisseur 1/32"



Aimants de néodyme rectangulaire (aimants forts de terre rare) de **1/32" (0.794mm)** d'épaisseur.

Cette option est **sans face adhésive**.

Grade : **N42**

Température maximale d'opération : **176°F (80°C)**

Tolerance : **+/- .004"**

**Polarisation magnétique** : Axialement à travers l'épaisseur, les pôles sur la face plane, unipolaire, non marquées.

Chaque aimant est recouvert de 3 couches de nickel, cuivre et nickel (**Ni-Cu-Ni**) pour améliorer la résistance à la rouille.

**Les dimensions en inventaire et poids de retenue:**

<b>B004004P01</b>	.025" (1/4") x .025" (1/4") retient <b>0.61 lb</b>
-------------------	--

<b>B008008P01</b>	.05" (1/2") x .05" (1/2") retient <b>1.31 lb</b>
-------------------	--

<b>B008004P01</b>	.05" (1/2") x .025" (1/4") retient <b>0.91 lb</b>
-------------------	---

## Aimant néodyme rectangulaire - Épaisseur 1/16"



Aimants de néodyme rectangulaire (aimants forts de terre rare) de **1/16" (1.59mm)** d'épaisseur.

Cette option est **sans face adhésive**.

Grade : **N42**

Température maximale d'opération : **176°F (80°C)**

Tolerance : **+/- .004"**

**Polarisation magnétique** : Axialement à travers l'épaisseur, les pôles sur la face plane, unipolaire, non marquées.

Chaque aimant est recouvert de 3 couches de nickel, cuivre et nickel (**Ni-Cu-Ni**) pour améliorer la résistance à la rouille.

**Les dimensions en inventaire et poids de retenue:**

<b>B016016P02</b>	1" (1") x 1" (1") retient <b>5.84 lb</b>
-------------------	--

<b>B016004P02</b>	1" (1") x .250" (1/4") retient <b>3.59 lb</b>
<b>B004002P02</b>	.250" (1/4") x .125" (1/8") retient <b>0.83 lb</b>
<b>B004004P02</b>	.250" (1/4") x .250" (1/4") retient <b>1.43 lb</b>
<b>B008004P02</b>	.5" (1/2") x .25" (1/4") retient <b>1.92 lb</b>
<b>B006016P02</b>	.375" (3/8") x 1" (1") retient <b>3.77 lb</b>
<b>B006004P02</b>	.375" (3/8") x .250" (1/4") retient <b>1.91 lb</b>
<b>B006006P02</b>	.375" (3/8") x .375" (3/8") retient <b>2.50 lb</b>
<b>B008016P02</b>	.5" (1/2") x 1" (1") retient <b>4.30 lb</b>
<b>B008002P02</b>	.5" (1/2") x .125" (1/8") retient <b>1.43 lb</b>
<b>B008008P02</b>	.5" (1/2") x .5" (1/2") retient <b>3.59 lb</b>
<b>B012006P02</b>	.75" (3/4") x .375" (3/8") retient <b>3.86 lb</b>
<b>B012012P02</b>	.75" (3/4") x .75" (3/4") retient <b>5.37 lb</b>

## Aimant néodyme rectangulaire - Épaisseur 1/8"



Aimants de néodyme rectangulaire (aimants forts de terre rare) de **1/8" (3.175mm)** d'épaisseur.

Cette option est **sans face adhésive**.

Grade : **N42**

Température maximale d'opération : **176°F (80°C)**

Tolerance : **+/- .004"**

**Polarisation magnétique** : Axialement à travers l'épaisseur, les pôles sur la face plane, unipolaire, non marquées.

Chaque aimant est recouvert de 3 couches de nickel, cuivre et nickel (**Ni-Cu-Ni**) pour améliorer la résistance à la rouille.

### Les dimensions en inventaire et poids de retenue:

<b>B016001P04</b>	1" (1") x .0625" (1/16") retient <b>2.31 lb</b>
<b>B016016P04</b>	1" (1") x 1" (1") retient <b>12.15 lb</b>
<b>B016200P04</b>	1" (1") x 2" (2") retient <b>18.14 lb</b>
<b>B016004P04</b>	1" (1") x .250" (1/4") retient <b>7.34 lb</b>
<b>B016012P04</b>	1" (1") x .750" (3/4") retient <b>12.36 lb</b>
<b>B400108P04</b>	4" (4") x 1.5"(1.5") retient <b>39 lb</b>
<b>B002002P04</b>	.125" (1/8") x .125" (1/8") retient <b>0.86 lb</b>
<b>B004002P04</b>	.250" (1/4") x .125" (1/8") retient <b>1.55 lb</b>
<b>B004004P04</b>	.250" (1/4") x .250" (1/4") retient <b>2.84 lb</b>

<b>B006016P04</b>	.375" (3/8") x 1" (1") retient <b>7.52 lb</b>
<b>B006004P04</b>	.375" (3/8") x .250" (1/4") retient <b>3.91 lb</b>
<b>B006006P04</b>	.375" (3/8") x .375" (3/8") retient <b>5.19 lb</b>
<b>B008001P04</b>	.5" (1/2") x .0625" (1/16") retient <b>1.15 lb</b>
<b>B008016P04</b>	.5" (1/2") x 1" (1") retient <b>8.62 lb</b>
<b>B008200P04</b>	.5" (1/2") x 2" (2") retient <b>12.15 lb</b>
<b>B008004P04</b>	.5" (1/2") x .250" (1/4") retient <b>4.8 lb</b>
<b>B008008P04</b>	.5" (1/2") x .5" (1/2") retient <b>6.12 lb</b>
<b>B012004P04</b>	.75" (3/4") x .250" (1/4") retient <b>6.25 lb</b>
<b>B012006P04</b>	.75" (3/4") x .375" (3/8") retient <b>7.83 lb</b>

## Aimant néodyme rectangulaire - Épaisseur 3/16"



Aimants de néodyme rectangulaire (aimants forts de terre rare) de **3/16" (4.76mm)** d'épaisseur.

Cette option est **sans face adhésive**.

Grade : **N42**

Température maximale d'opération : **176°F (80°C)**

Tolerance : **+/- .004"**

**Polarisation magnétique** : Axialement à travers l'épaisseur, les pôles sur la face plane, unipolaire, non marquées.

Chaque aimant est recouvert de 3 couches de nickel, cuivre et nickel (**Ni-Cu-Ni**) pour améliorer la résistance à la rouille.

<b>B006006P05</b>	Longueur: .375
	Largeur: .375

## Aimant néodyme rectangulaire - Épaisseur 1/4"



Aimants de néodyme rectangulaire (aimants forts de terre rare) de 1/4" (6.35mm) d'épaisseur.

Cette option est **sans face adhésive**.

Grade : **N42**

Température maximale d'opération : **176°F (80°C)**

Tolerance : **+/- .004"**

**Polarisation magnétique** : Axialement à travers l'épaisseur, les pôles sur la face plane, unipolaire, non marquées.

Chaque aimant est recouvert de 3 couches de nickel, cuivre et nickel (**Ni-Cu-Ni**) pour améliorer la résistance à la rouille.

### Les dimensions en inventaire et poids de retenue:

<b>B016016P06</b>	1" (1") x 1" (1") retient <b>30.02 lb</b>
<b>B016200P06</b>	1" (1") x 2" (2") retient <b>36.07 lb</b>
<b>B016004P06</b>	1" (1") x .250" (1/4") retient <b>13.15 lb</b>
<b>B400108P06</b>	4" (4") x 1.5"(1.5") retient <b>63.5 lb</b>
<b>B002002P06</b>	.125" (1/8") x .125" (1/8") retient <b>1.14 lb</b>
<b>B002008P06</b>	.125" (1/8") x .5" (1/2") retient <b>3.54 lb</b>
<b>B004002P06</b>	.250" (1/4") x .125" (1/8") retient <b>2.77 lb</b>
<b>B004004P06</b>	.250" (1/4") x .250" (1/4") retient <b>4.25 lb</b>
<b>B006004P06</b>	.375" (3/8") x .250" (1/4") retient <b>6.03 lb</b>
<b>B006006P06</b>	.375" (3/8") x .375" (3/8") retient <b>8.41 lb</b>
<b>B008016P06</b>	.5" (1/2") x 1" (1") retient <b>16.98 lb</b>
<b>B008200P06</b>	.5" (3/4") x 2" (2") retient <b>30.02 lb</b>
<b>B008004P06</b>	.5" (1/2") x .250" (1/4") retient <b>7.63 lb</b>
<b>B008006P06</b>	.5" (1/2") x .375" (3/8") retient <b>10.51 lb</b>
<b>B008008P06</b>	.5" (1/2") x .5" (1/2") retient <b>13.15 lb</b>
<b>B012004P06</b>	.75" (3/4") x .250" (1/4") retient <b>10.51 lb</b>
<b>B012012P06</b>	.75" (3/4") x .75" (3/4") retient <b>21.94 lb</b>

## Aimant néodyme rectangulaire - Épaisseur 3/8"



Aimants de néodyme rectangulaire (aimants forts de terre rare) de **3/8" (9.525mm)** d'épaisseur.

Cette option est **sans face adhésive**.

Grade : **N42**

Température maximale d'opération : **176°F (80°C)**

Tolerance : **+/- .004"**

**Polarisation magnétique** : Axialement à travers l'épaisseur, les pôles sur la face plane, unipolaire, non marquées.

Chaque aimant est recouvert de 3 couches de nickel, cuivre et nickel (**Ni-Cu-Ni**) pour améliorer la résistance à la rouille.

**Les dimensions en inventaire et poids de retenue:**

---

<b>B006006P07</b>	.375" (3/8") x .375" (3/8") retient <b>10.07 lb</b>
-------------------	---

## Aimant néodyme rectangulaire - Épaisseur 1/2"



Aimants de néodyme rectangulaire (aimants forts de terre rare) de **1/2" (12.7mm)** d'épaisseur.

Cette option est **sans face adhésive**.

Grade : **N42**

Température maximale d'opération : **176°F (80°C)**

Tolerance : **+/- .004"**

**Polarisation magnétique** : Axialement à travers l'épaisseur, les pôles sur la face plane, unipolaire, non marquées.

Chaque aimant est recouvert de 3 couches de nickel, cuivre et nickel (**Ni-Cu-Ni**) pour améliorer la résistance à la rouille.

**Les dimensions en inventaire et poids de retenue:**

---

<b>B016016P08</b>	1" (1") x 1" (1") retient <b>54.44 lb</b>
-------------------	---

---

<b>B016200P08</b>	1" (1") x 2" (2") retient <b>77.7 lb</b>
-------------------	--

---

<b>B002002P08</b>	.125" (1/8") x .125" (1/8") retient <b>1.19 lb</b>
-------------------	--

---

<b>B004002P08</b>	.250" (1/4") x .125" (1/8") retient <b>3.02 lb</b>
-------------------	--

---

<b>B004004P08</b>	.250" (1/4") x .250" (1/4") retient <b>5.06 lb</b>
-------------------	--

---

<b>B008002P08</b>	.5" (1/2") x 1/8" (.125") retient <b>5.06 lb</b>
-------------------	--

---

<b>B008004P08</b>	.5" (1/2") x .250" (1/4") retient <b>9.67 lb</b>
-------------------	--

**B008008P08**

.5" (1/2") x .5" (1/2") retient **18.71 lb**

## Aimant néodyme rectangulaire - Épaisseur 1"



Aimants de néodyme rectangulaire (aimants forts de terre rare) de **1" (25.4mm) d'épaisseur**

Cette option est **sans face adhésive**.

Grade : **N42**

Température maximale d'opération : **176°F (80°C)**

Tolérance : **+/- .004"**

**Polarisation magnétique** : Axialement à travers l'épaisseur, les pôles sur la face plane, unipolaire, non marquées.

Chaque aimant est recouvert de 3 couches de nickel, cuivre et nickel (**Ni-Cu-Ni**) pour améliorer la résistance à la rouille.

**Les dimensions en inventaire et poids de retenue:**

**B200200P12**

2" (2") x 2" (2") retient **318.6 lb**

**B004004P12**

.250" (1/4") x .250" (1/4") retient **5.41 lb**

## Aimant néodyme disque avec face adhésive



Disque magnétique de terres rares en néodyme (NdFeb) avec face adhésive (3M #467) / recouvrement Ni-Cu-Ni (de couleur argent)

L'adhésif #467 de 3M est un adhésif acrylique haute performance pour une application intérieure et extérieure.

Les applications principales sont les brochures, les dossiers de vente, les boîtes et les produits en carton.

Disponible sur le **pôle Nord** ou le **pôle Sud**. SVP sélectionnez la pôle lors de la commande.

Grade : **N42**

Température maximale d'opération : **176°F (80°C)**

Tolérance : **+/- .004"**

**Polarisation magnétique** : Axialement à travers l'épaisseur, les pôles sur la face plane, unipolaire, non marquées.

Chaque aimant est recouvert de 3 couches de nickel, cuivre et nickel (**Ni-Cu-Ni**) pour améliorer la résistance à la rouille.



<b>D008A01N</b>	Diamètre: .5 Épaisseur: .03125 Pôle: North
<b>D008A01S</b>	Diamètre: .5 Épaisseur: .03125 Pôle: South
<b>D008A02N</b>	Diamètre: .5 Épaisseur: .0625 Pôle: North
<b>D008A02S</b>	Diamètre: .5 Épaisseur: .0625 Pôle: South
<b>D008A04N</b>	Diamètre: .5 Épaisseur: .125 Pôle: North
<b>D008A04S</b>	Diamètre: .5 Épaisseur: .125 Pôle: South
<b>D012A02N</b>	Diamètre: .75 Épaisseur: .0625 Pôle: North
<b>D012A02S</b>	Diamètre: .75 Épaisseur: .0625 Pôle: South

## Aimant néodyme avec trou fraisé



Aimants de néodyme (aimants forts de terre rare)

Cette option est **sans face adhésive**.

Le trou fraisé vous permet de fixer cet aimant avec une vis sur une surface solide.

Grade : **N42**

Température maximale d'opération : **176°F (80°C)**

Tolerance : **+/- .004"**

**Polarisation magnétique** : Axialement à travers l'épaisseur, les pôles sur la face plane, unipolaire, non marquées.

Chaque aimant est recouvert de 3 couches de nickel, cuivre et nickel (**Ni-Cu-Ni**) pour améliorer la résistance à la rouille.

<b>D008P04T</b>	Forme: Disk Longueur: .5 Épaisseur: .125
-----------------	--

---

<b>R15X4X5DCS01</b>	Forme: Disk
	Longueur: .59
	Épaisseur: .125

---

<b>R012H003P04</b>	Forme: Disk
	Longueur: .75
	Épaisseur: .125

---

## Aimant néodyme rectangulaire avec face adhésive



Bloc magnétique de terres rares en néodyme (NdFeb) avec face adhésive (3M #467) / recouvrement Ni-Cu-Ni (de couleur argent)

L'adhésif 3M #4229 est un ruban en mousse acrylique de 0.76mm d'épaisseur avec une doublure imprimée rouge.

Principales applications: Présentoirs, mobilier métallique, applications industrielles.

Disponible avec adhésif sur le pôle Nord seulement.

Grade : **N42**

Température maximale d'opération : **176°F (80°C)**

Tolérance : **+/- .004"**

**Polarisation magnétique** : Axialement à travers l'épaisseur, les pôles sur la face plane, unipolaire, non marquées.

Chaque aimant est recouvert de 3 couches de nickel, cuivre et nickel (**Ni-Cu-Ni**) pour améliorer la résistance à la rouille.

---

<b>B006016A04</b>	Longueur: .375
	Largeur: 1
	Épaisseur: .125

---

<b>B008016A02</b>	Longueur: .5
	Largeur: 1
	Épaisseur: .0625

---

## Réceptacles en Acier pour Aimants Permanents



Réceptacles en acier pour aimants de terres rares.

Une coupe en acier augmente l'attraction d'un aimant par quatre. Ces réceptacles en acier sont contre-alésées pour s'adapter à l'aimant que nous vendons.

**Options:**

---

<b>SC008</b>	<b>SC008</b> doit être utilisée avec l'aimant D008P04
--------------	---

---

<b>SC012</b>	<b>SC012</b> doit être utilisée avec l'aimant D012P04
--------------	---

---

## Rondelles en Acier pour Aimants Permanents



Rondelles en acier pour aimants de terres rares.

Ces rondelles en acier **ne sont pas des aimants**. Ils sont plutôt utilisés comme une plaquette vers laquelle les aimants sont attirés.

Nos rondelles en acier sont disponibles en 3 tailles et sont livrées avec un trou fraisé de 1/8".

### Grandeurs:

<b>W012</b>	3/4" diamètre x 1/8" d'épaisseur
<b>W016</b>	1" diamètre x 1/8" d'épaisseur
<b>W104</b>	1.125" diamètre x 1/8" d'épaisseur

## Dépisteur de Pôle Magnétique



Apposer le dépisteur sur votre aimant et appuyez sur le bouton.

Les lumières rouges et vertes indiqueront les pôles Nord ou Sud.

Batteries incluses.

### MPI

## Gaine Protectrice pour Aimants Renforcés



Gaine protectrice pour les aimants renforcés.

Ces gaines en caoutchouc servent comme **protection** pour les surface métalliques.

Elles **augmentent aussi la friction et la résistance au glissement** en position de cisaillement.

**Note:** Les aimants ne sont pas inclus avec l'achat d'une gaine protectrice.

### Deux modèles disponibles:

<b>RC-B48</b>	Le modèle <b>RC-B48</b> peut être utilisé avec les aimants renforcés A48 et B48.
<b>RC/TAXI01</b>	Le modèle <b>RC/TAXI01</b> doit être utilisé avec le TAXI02.

## Porte Enseigne Magnétique



Élégante porte carte magnétique avec endos autocollant.

Excellente alternative à l'épingle traditionnelle et qui ne laissera pas de trous dans vos vêtements.

**Livré en 2 parties** : A) plaque de montage en acier avec adhésif en mousse, et B) plaque magnétique pour mettre en dessus du vêtement.

Notre porte carte magnétique a un endos adhésif en mousse que vous collez à l'arrière de votre porte carte d'identité ou de votre badge. Décollez le revêtement du ruban adhésif et attachez-le à votre badge.

**Choix de 5 modèles:**

<b>MF2</b>	<b>MF2</b> est en plastique avec double aimant 1/2" x 1,25"
<b>MF3</b>	<b>MF3</b> est un boîtier recouvert de noir 1/2" x 1,75"
<b>MF4</b>	<b>MF4</b> est un boîtier recouvert de noir avec 3 aimants 1/2" x 1,75"
<b>MF5</b>	<b>MF5</b> est un boîtier recouvert de noir avec 2 aimants 1/2" x 1,75"
<b>MF6</b>	<b>MF6</b> est un disque métallique de 17 mm de diamètre

## Aimant pour Habillage de Véhicule



Avec ces aimants pour habillage de véhicules, vous n'avez pas besoin d'une autre paire de mains ou d'un morceau de ruban adhésif pour maintenir vos graphiques en places.

Leur pouvoir de maintien vous donne force et souplesse pour jouer avec le graphique que vous devez appliquer.

La base en caoutchouc évite les rayures. Facile à enlever avec la poignée.

Choix de 3 modèles différents : Bleu (avec poignée), vert (avec porte-clé) et orange (avec poignée).

<b>VWM1</b>	VWM1 (bleu) 6 unités par boîte
<b>VWM2</b>	VWM2 (orange) 6 unités par boîte
<b>VWM3</b>	VWM3 (vert) 5 unités par boîte

## Aimants pour Lanternon de Taxi



Solution ultime pour faire une enseigne pour toit de véhicule ou lanternon pour taxi.

Spécialement conçu pour résister aux intempéries. L'infiltration d'eau est réduite au minimum par sa conception et avec la gaine protectrice de caoutchouc.

L'aimant est 82mm diamètre x 11mm d'épaisseur.

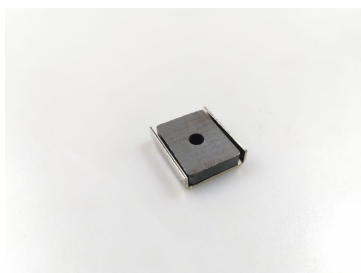
La **force de retenue** sans le caoutchouc est de **195 lb**.

Cet assemblage est recouvert d'un revêtement en epoxy noir qui fait qu'il ne rouillera pas.

La gaine de caoutchouc est incluse.

### TAXI02

## Aimant Ferrite Renforcé Rectangulaire



Les aimants à base rectangulaire sont des aimants puissants et aimantés sur une seule face. Un puissant aimant de céramique est collé dans un canal en acier plaqué avec des trous pour le montage.

Plus besoin de percer des trous! Ajoutez une poignée ou un crochet et utilisez-le pour appliquer vos objets sur une surface métallique.

Pour obtenir une puissance magnétique maximale, cette base rectangulaire doit être appliquée sur une surface plane.

Ces assemblages sont jusqu'à 30 fois plus fort que les aimants de céramique seuls.

Applications courantes : Loquets de porte, supports de plaque d'immatriculation, enseignes et bannières, etc.

### CH-10

Aimant renforcé en céramique de 1" longueur x 0.875" largeur x 0.236" d'épaisseur (25.4 x 22.23 x 6.35mm) avec 1 trou (0.125") au centre. Gaine métallique plaqué nickel. Poids de

### CH-35

Aimant renforcé en céramique de 3" longueur x 1.5" largeur x 0.45" d'épaisseur (76.2 x 38.1 x 11.61mm) avec 2 trous à chaque extrémité. Grandeur des trous : Longueur

## Aimant de Céramique Disque



Disque magnétique en céramique.

Les aimants en céramique (ferrite dure) sont à usage général, à faible coût et ont une résistance élevée à la démagnétisation.

Grade : **C8**

Température maximale d'opération : **250°C**

**Polarisation magnétique** : Axialement à travers l'épaisseur, les pôles sur la face plane, unipolaire, non marquées.

Cet aimant ne possède pas de recouvrement.

Poids de retenue pour le C820X5P : 1.3 lb

---

**C8D20X5P**

Diamètre: .787

Épaisseur: .200

## Aimant de Céramique Rectangulaire



Bloc magnétique en céramique.

Les aimants en céramique (ferrite dure) sont à usage général, à faible coût et ont une résistance élevée à la démagnétisation.

Grade : **C8**

Température maximale d'opération : **250°C**

**Polarisation magnétique** : Axialement à travers l'épaisseur, les pôles sur la face plane, unipolaire, non marquées.

Cet aimant ne possède pas de recouvrement.

Poids de retenue pour le C8B114014P07 : 6.6 lb

---

**C8B114014P07**

Longueur: 1.875

Largeur: .875

Épaisseur: .375

## Aimant de Céramique Renforcé



Les aimants en céramique (ferrite) à base ronde sont des aimants puissants avec un trou de forage au centre. Ils sont aimantés sur une seule face.

Plus besoin de percer des trous! Ajoutez une poignée ou un crochet et utilisez-le pour appliquer vos objets sur une surface métallique.

Afin d'obtenir la puissance magnétique optimale, il doit être appliqué sur une surface plane.

Ils sont également disponible en version aimant de terres rares (néodyme).

**Dimensions** (force de retenue):

---

**A32C** **A32C** est 32mm (1.25") diamètre (12 lb)

---

**A35C** **A35C** est 35mm (1.42") diamètre (15 lb)

---

**A52C** **A52C** est 52mm (2.03") diamètre (35 lb)

---

**A60C** **A60C** est 60mm (2.375") diamètre (50 lb)

---

**A70C** **A70C** est 70mm (2.625") diamètre (80 lb)

---

**A80C** **A80C** est 80mm (3.2") diamètre (100 lb)

## Aimant Céramique avec Crochet et Oeillet



Aimant renforcés de céramique 25mm diamètre avec crochet.

Peinture émaillée blanche.

Grade : **C8**

Température maximale d'opération : **250°C**

**Polarisation magnétique** : Axialement à travers l'épaisseur, les pôles sur la face plane, unipolaire, non marquées.

Cet aimant ne possède pas de recouvrement.

Poids de retenue : 9 lb.

---

**E25C-W** Diamètre: 1  
Type: Hook

## Aimant Renforcé avec Trou Fraisé



Un aimant renforcé est un puissant aimant de néodyme intégré dans une base en acier durable. Il est également appelé aimant de montage.

L'application principale est de visser ou de boulonner cet aimant à votre article.

Seulement une face est aimantée.

Pour les dimensions et le dessin technique, veuillez vous référer aux images ci-jointes en ligne. Chaque modèle a son propre dessin technique et la force de retenue est indiquée.

Grade : **N42**

Température maximale d'opération : **176°F (80°C)**

Tolerance : **+/- .004"**

**Polarisation magnétique** : Axialement à travers l'épaisseur, les pôles sur la face plane, unipolaire, non marquées.

Chaque aimant est recouvert de 3 couches de nickel, cuivre et nickel (**Ni-Cu-Ni**) pour améliorer la résistance à la rouille.

---

<b>A32</b>	Diamètre: 1.25
------------	----------------

---

<b>A42</b>	Diamètre: 1.65
------------	----------------

---

<b>A48</b>	Diamètre: 2
------------	-------------

---

<b>A60</b>	Diamètre: 2.36
------------	----------------

---

<b>A75</b>	Diamètre: 3
------------	-------------

---

<b>A16</b>	Diamètre: .63
------------	---------------

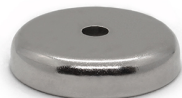
---

<b>A20</b>	Diamètre: .79
------------	---------------

---

<b>A25</b>	Diamètre: .98
------------	---------------

## Aimant Renforcé avec Trou Lamage



Un aimant renforcé est un puissant aimant de néodyme intégré dans une base en acier durable. Il est également appelé aimant de montage.

---

<b>B32</b>	Diamètre: 1.26
------------	----------------

---

<b>B42</b>	Diamètre: 1.65
------------	----------------

---

<b>B48</b>	Diamètre: 1.89
------------	----------------



<b>B60</b>	Diamètre: 2.36
<b>B75</b>	Diamètre: 3
<b>B16</b>	Diamètre: .63
<b>B20</b>	Diamètre: .79
<b>B25</b>	Diamètre: .98

### Aimant Renforcé avec Crochet



Un aimant renforcé est un puissant aimant de néodyme intégré dans une base en acier durable. Il est également appelé aimant de montage.

<b>E16</b>	Diamètre: 0.63
<b>E20</b>	Diamètre: .79

### Aimant Renforcé avec Filetage Interne



Un aimant renforcé est un puissant aimant de néodyme intégré dans une base en acier durable. Il est également appelé aimant de montage.

<b>DP16</b>	Diamètre: 0.63
-------------	----------------

### Aimant Renforcé avec Tige Filetée



Un aimant renforcé est un puissant aimant de néodyme intégré dans une base en acier durable. Il est également appelé aimant de montage.

<b>C16</b>	Diamètre: 0.63
------------	----------------

## Aimant Néodyme Caniveau en U



Nos aimants caniveau en U sont des aimants de néodyme placés dans un réceptacle d'acier inoxydable.

Vient avec des trous fraisés pour faciliter le montage.

**La largeur 13.5mm (0.53") et l'épaisseur est 5mm (0.2")** pour toutes les barres.

**Format des trous 3.3mm (0.13"):**

**Note:** Items NCM10, NCM20 et NCM30 ont un trou seulement.

**Longueur** (et force de retenue):

<b>NCM30</b>	30mm (1.18") long (26.4 lb) / 1 trou seulement
<b>NCM40</b>	40mm (1.57") long (37.4 lb) / 30mm (1.18") entre les trous
<b>NCM50</b>	50mm (1.97") long (59.4 lb) / 40mm (1.57") entre les trous
<b>NCM60</b>	60mm (2.36") long (66 lb) / 50mm (1.97") entre les trous
<b>NCM70</b>	70mm (2.76") long (68.2 lb) / 60mm (2.36") entre les trous
<b>NCM80</b>	80mm (3.15") long (72.6 lb) / 70mm (2.76") entre les trous
<b>NCM90</b>	90mm (3.54") long (77 lb) / 80mm (3.15") entre les trous
<b>NCM10</b>	10mm (.394") long (8.8 lb) / 1 trou seulement
<b>NCM20</b>	20mm (.797") long (15.4 lb) / 1 trou seulement
<b>NCM100</b>	100mm (3.94") long (79.2 lb) / 90mm (3.54") entre les trous
<b>NCM110</b>	110mm (4.33") long (83.6 lb) / 100mm (3.94") entre les trous
<b>NCM120</b>	120mm (4.72") long (88 lb) / 110mm (4.33") entre les trous

## Le poisson rouge (400 lb) aimant pour la pêche avec double filetage



**Le Poisson Rouge** : Force de retenue combinée de 400 lb, aimant de néodyme rond double-face (grade N52), incluant 2 œillets filetés M8 (aimant de 1.89" de diamètre)

### Description :

Notre plus petit aimant pour la pêche magnétique. **Parfait pour les débutants et les enfants**. C'est environ aussi pesant qu'une canne de soupe (310 grammes / 0.68 lb). Un poids assez facile à lancer.

Ce modèle avec deux œillets filetés offre plus de polyvalence en lui permettant d'être utilisé comme un aimant double-face ou à simple face. L'œillet peut être vissé sur le côté du boîtier ou à travers la face de l'aimant.

### Qu'est-ce qui est inclus?

Vous obtiendrez deux œillets filetés. Cet assemblage est fabriqué avec une plaque d'acier A3 et est recouvert d'un revêtement Nickel-Cuivre-Nickel pour être le type d'aimant de pêche le plus solide et le plus durable disponible.

La force de retenue de **400 lb est une force maximale combinée** sur chacune des deux faces de l'aimant. Chaque face donnera 200 lb de force de retenue. La capacité d'un aimant (sa force de retenue) est la mesure de tracter lorsque toutes les conditions sont atteintes.

La perte de propriété magnétique ne dépasse pas 1% en 100 ans.

**Corde recommandée** (incluse) : 8mm x 20m

### Produits complémentaires recommandés :

**Colle pour filet** afin d'empêcher le boulon de reculer.

### Spécifications :

SKU : RS48-2

Dimensions : 1.89" x 0.71" (48x18mm)

Matériaux : Un aimant de néodyme (NdFeB) + boîtier en acier A3 + deux œillets en acier inoxydable 304

---

**RS48-2**

## La raie (600 lb) aimant pour la pêche avec double filetage



**La Raie** : Force de retenue combinée de 600 lb, aimant de néodyme rond double-face (Grade N52), incluant 2 œillets filetés M8 (aimant de 2.36" de diamètre)

### Description :

Notre deuxième plus petit aimant pour la pêche magnétique. **Très bonne option pour un kit de démarrage.** Il est environ la moitié moins pesant qu'un litre d'eau (530 grammes / 1.17 lb). Il a un bon poids de lancer.

Ce modèle avec deux œillets filetés offre plus de polyvalence en lui permettant d'être utilisé comme un aimant double-face ou à simple face. L'œillet peut être vissé sur le côté du boîtier ou à travers la face de l'aimant.

### Qu'est-ce qui est inclus?

Vous obtiendrez deux œillets filetés. Cet assemblage est fabriqué avec une plaque d'acier A3 et est recouvert d'un recouvrement Nickel-Cuivre-Nickel pour être le type d'aimant de pêche le plus solide et le plus durable disponible.

La force de retenue de **600 lb est une force maximale combinée** sur chacune des deux faces de l'aimant. Chaque face donnera 300 lb de force de retenue. La capacité d'un aimant (sa force de retenue) est la mesure de tracter lorsque toutes les conditions sont atteintes.

La perte de propriété magnétique ne dépasse pas 1% en 100 ans.

**Corde recommandée** (incluse) : 8mm x 20m

### Produits complémentaires recommandés :

**Colle pour filet** afin d'empêcher le boulon de reculer.

### Spécifications :

SKU : RS60-2

Dimensions : 2.36" x 0.87" (60x22mm)

Matériaux : Un aimant de néodyme (NdFeB) + boîtier en acier A3 + deux œillets en acier inoxydable 304

Recouvrement : Ni-Cu-Ni

---

**RS60-2**

## Le beluga (1150 lb) aimant pour la pêche avec double filetage



**Le Beluga** : Force de retenue combinée de 1150 lb, aimant de néodyme rond double-face (grade N52), incluant 2 œillets filetés M10 (aimant de 2.95" de diamètre)

### Description :

Belle taille pour un aimant de pêche. **Convient aux petites surfaces.** Il est environ aussi pesant qu'un litre d'eau (965 grammes / 2.13 lb). Possède aussi un bon poids de lancer.

Ce modèle avec deux œillets filetés offre plus de polyvalence en lui permettant d'être utilisé comme un aimant double-face ou à simple face. L'œillet peut être vissé sur le côté du boîtier ou à travers la face de l'aimant.

### Qu'est-ce qui est inclus?

Vous obtiendrez deux œillets filetés. Cet assemblage est fabriqué avec une plaque d'acier A3 et est recouvert d'un recouvrement Nickel-Cuivre-Nickel pour être le type d'aimant de pêche le plus solide et le plus durable disponible.

La force de retenue de **1150 lb est une force maximale combinée** sur chacune des deux faces de l'aimant. Chaque face donnera 575 lb de force de retenue. La capacité d'un aimant (sa force de retenue) est la mesure de tracter lorsque toutes les conditions sont atteintes.

La perte de propriété magnétique ne dépasse pas 1% en 100 ans.

**Corde recommandée** (incluse) : 8mm x 20m

### Produits complémentaires recommandés :

**Colle pour filet** afin d'empêcher le boulon de reculer.

### Spécifications :

SKU : RS75-2

Dimensions : 2.95" x 0.98" (75 x 25mm)

Matériaux : Un aimant de néodyme (NdFeB) + boîtier en acier A3 + deux œillets en acier inoxydable 304

Recouvrement : Ni-Cu-Ni

**RS75-2**

## Le marlin bleu (1700 lb) aimant pour la pêche avec double filetage



**Le Marlin Bleu** : Force de retenue combinée de 1700 lb, aimant de néodyme rond double-face (grade N52), incluant 2 œillets filetés M10 (aimant de 3.7" de diamètre)

### Description :

**Un de nos meilleurs vendeurs!** Avec le Marlin Bleu vous commencez à entrer dans la cour des grands. Bonne résistance pour un aimant de pêche. Convient aux endroits profonds. Il est la moitié du poids d'une brique (1600 grammes / 3.53 lb).

Ce modèle avec deux œillets filetés offre plus de polyvalence en lui permettant d'être utilisé comme un aimant double-face ou à simple face. L'œillet peut être vissé sur le côté du boîtier ou à travers la face de l'aimant.

### Qu'est-ce qui est inclus?

Vous obtiendrez deux œillets filetés. Cet assemblage est fabriqué avec une plaque d'acier A3 et est recouvert d'un recouvrement Nickel-Cuivre-Nickel pour être le type d'aimant de pêche le plus solide et le plus durable disponible.

La force de retenue de **1700 lb est une force maximale combinée** sur chacune des deux faces de l'aimant. Chaque face donnera 850 lb de force de retenue. La capacité d'un aimant (sa force de retenue) est la mesure de tracter lorsque toutes les conditions sont atteintes.

La perte de propriété magnétique ne dépasse pas 1% en 100 ans.

### Produits complémentaires recommandés :

**Colle pour filet** afin d'empêcher le boulon de reculer.

**Corde recommandée** (non-incluse) : 8mm x 20m

### Spécifications :

SKU : RS94-2

Dimensions : 3.7" x 1.02" (94 x 26mm)

Matériaux : Un aimant de néodyme (NdFeB) + boîtier en acier A3 + deux œillets en acier inoxydable 304

Recouvrement : Ni-Cu-Ni

---

**RS94-2**

## Marlin noir (2600 lb) aimant avec double filetage



**Le Marlin Noir** : Force de retenue combinée de 2600 lb, aimant de néodyme rond double-face (grade N52), incluant 2 œillets filetés M12 (aimant de 4.57" de diamètre)

### Description :

**Notre deuxième plus puissant aimant de pêche avec filetage double!** Très puissant pour un aimant de pêche. Il est à peu près aussi lourd qu'une brique (2750 grammes / 6.06 lb).

Ce modèle avec deux œillets filetés offre plus de polyvalence en lui permettant d'être utilisé comme un aimant double-face ou à simple face. L'œillet peut être vissé sur le côté du boîtier ou à travers la face de l'aimant.

### Qu'est-ce qui est inclus?

Vous obtiendrez deux œillets filetés. Cet assemblage est fabriqué avec une plaque d'acier A3 et est recouvert d'un revêtement Nickel-Cuivre-Nickel pour être le type d'aimant de pêche le plus solide et le plus durable disponible.

La force de retenue de **2600 lb est une force maximale combinée** sur chacune des deux faces de l'aimant. Chaque face donnera 1300 lb de force de retenue. La capacité d'un aimant (sa force de retenue) est la mesure de tracter lorsque toutes les conditions sont atteintes.

La perte de propriété magnétique ne dépasse pas 1% en 100 ans.

### Produits complémentaires recommandés :

**Colle pour filet** afin d'empêcher le boulon de reculer.

**Corde recommandée** (non-incluse) : 8mm x 20m

### Spécifications :

SKU : RS116-2

Dimensions : 4.57" x 1.26" (116 x 32mm)

Matériaux : Un aimant de néodyme (NdFeB) + boîtier en acier A3 + deux œillets en acier inoxydable 304

Recouvrement : Ni-Cu-Ni

---

**RS116-2**

## Grand requin blanc (3600 lb) aimant pour la pêche avec double filetage



**Le Grand Requin Blanc** : Force de retenue combinée de 3600 lb, aimant de néodyme rond double-face (grade N52), incluant 2 œillets filetés M12 (aimant de 5.35" de diamètre)

### Description :

**Notre aimant de pêche à double filetage le PLUS FORT!** Une force de retenue incroyable pour un aimant de pêche. **Convient aux zones peu profondes.** Il est presque aussi lourd qu'un gallon de peinture (3930 grammes / 8.66 lb).

Parce que l'aimant est plus lourd que les autres, il s'enfonce très profondément dans la boue. Cela permet à l'aimant d'atteindre des objets plus profonds qui sont souvent en excellent état et que d'autres aimants ne pourraient pas y accéder.

Ce modèle avec deux œillets filetés offre plus de polyvalence en lui permettant d'être utilisé comme un aimant double-face ou à simple face. L'œillet peut être vissé sur le côté du boîtier ou à travers la face de l'aimant.

### Qu'est-ce qui est inclus?

Vous obtiendrez deux œillets filetés. Cet assemblage est fabriqué avec une plaque d'acier A3 et est recouvert d'un recouvrement Nickel-Cuivre-Nickel pour être le type d'aimant de pêche le plus solide et le plus durable disponible.

La force de retenue de **3600 lb est une force maximale combinée** sur chacune des deux faces de l'aimant. Chaque face donnera 1800 lb de force de retenue. La capacité d'un aimant (sa force de retenue) est la mesure de tracter lorsque toutes les conditions sont atteintes.

La perte de propriété magnétique ne dépasse pas 1% en 100 ans.

### Produits complémentaires recommandés :

**Colle pour filet** afin d'empêcher le boulon de reculer.

**Corde recommandée** (non-incluse) : 8mm x 20m

### Spécifications :

Skus : RS136-2

Dimensions : 5.35" x 1.34" (136 x 34mm)

---

**RS136-2**



## Le kit junior du débutant (300 lb) aimant pour la pêche avec filetage unique



**La Raie / Le kit du débutant** : force de retenue de 300 lb, aimant rond en néodyme (grade N52) à filetage unique, avec un œillet M8 (2.36" de diamètre)

### Description :

**Excellent kit de démarrage.** L'aimant est aussi pesant qu'une canne de soupe (330 grams / 0.73 lb). Il a un bon poids pour le lancer.

Un bel ensemble qui inclut tout le nécessaire pour aller à la découverte!

### Qu'est-ce qui est inclus?

Il comprend un aimant avec œillet fileté. Cet assemblage est fabriqué avec une plaque d'acier A3 et est recouvert d'un recouvrement Nickel-Cuivre-Nickel pour être le type d'aimant de pêche le plus solide et le plus durable disponible. La force de retenue de **300 lb est une force maximale** sur une seule face magnétique.

La capacité d'un aimant (sa force de retenue) est la mesure de tracter lorsque toutes les conditions sont atteintes.

La perte de propriété magnétique ne dépasse pas 1% en 100 ans.

Le coffret de plastique résistant à l'eau inclus, colle, une paire de gants, une corde de 8mm x 20m. Parfait pour faire face aux intempéries et facile à transporter!

### Spécifications :

Skus : RS60-4K

Dimensions : 2.36" x 0.59" (60x15mm)

Matériaux : Un aimant de néodyme (NdFeB) + boîtier en acier A3 + deux œillets en acier inoxydable 304

Recouvrement : Ni-Cu-Ni

Poids de l'aimant : 330 grammes / 0.73 lb

Case : 10.5" x 9.5" x 6.75"

Boîtier en plastique polypropylène noir résistant aux chocs.

Il comprend deux trous pour cadenas.

---

**RS60-4K**

## Le beluga (575 lb) ensemble complet aimant pour la pêche avec filetage unique



**Le Béluga** : force de retenue de 575 lb, aimant rond en néodyme (grade N52) à filetage unique, avec un œillet M10 (2.95" de diamètre)

### Description :

**Belle taille pour un aimant pour la pêche.** Convient aux petites surfaces. L'aimant est aussi pesant qu'un ballon de basket (630 grammes / 1.39 lb). Il a un bon poids pour le lancer.

Un bel ensemble qui inclut tout le nécessaire pour aller à la découverte!

### Qu'est-ce qui est inclus?

Il comprend un aimant avec œillet fileté. Cet assemblage est fabriqué avec une plaque d'acier A3 et est recouvert d'un recouvrement Nickel-Cuivre-Nickel pour être le type d'aimant de pêche le plus solide et le plus durable disponible. La force de retenue de **575 lb est une force maximale** sur une seule face magnétique.

La capacité d'un aimant (sa force de retenue) est la mesure de tracter lorsque toutes les conditions sont atteintes.

La perte de propriété magnétique ne dépasse pas 1% en 100 ans.

Le coffret de plastique résistant à l'eau inclus, colle, une paire de gants, une corde de 8mm x 20m. Parfait pour faire face aux intempéries et facile à transporter!

### Spécifications :

Skus : RS75-4K

Dimensions : 2.95" x 0.71" (75x18mm)

Matériaux : Un aimant de néodyme (NdFeB) + boîtier en acier A3 + deux œillets en acier inoxydable 304

Recouvrement : Ni-Cu-Ni

Poids de l'aimant : 630 grammes / 1.39 lb

Case : 10.5" x 9.5" x 6.75"

Boîtier en plastique polypropylène noir résistant aux chocs.

---

**RS75-4K**

## L'espadon (1000 lb) ensemble complet aimant pour la pêche avec filetage unique



**L'Espadon:** force de retenue de 1000 lb, aimant rond en néodyme (grade N52) à filetage unique, avec un œillet M10 (3.54" de diamètre)

### Description :

**Belle force pour un aimant pour la pêche.** Convient aux surfaces profondes. L'aimant est aussi pesant qu'un litre d'eau (899 grammes / 1.98 lb). Il a un bon poids pour le lancer.

Un bel ensemble qui inclut tout le nécessaire pour aller à la découverte!

### Qu'est-ce qui est inclus?

Il comprend un aimant avec œillet fileté. Cet assemblage est fabriqué avec une plaque d'acier A3 et est recouvert d'un recouvrement Nickel-Cuivre-Nickel pour être le type d'aimant de pêche le plus solide et le plus durable disponible. La force de retenue de **1000 lb est une force maximale** sur une seule face magnétique.

La capacité d'un aimant (sa force de retenue) est la mesure de tracter lorsque toutes les conditions sont atteintes.

La perte de propriété magnétique ne dépasse pas 1% en 100 ans.

Le coffret de plastique résistant à l'eau inclus, colle, une paire de gants, une corde de 8mm x 20m. Parfait pour faire face aux intempéries et facile à transporter!

### Spécifications :

Skus : RS94-4K

Dimensions : 3.54" x 0.71" (90x18mm)

Matériaux : Un aimant de néodyme (NdFeB) + boîtier en acier A3 + deux œillets en acier inoxydable 304

Recouvrement : Ni-Cu-Ni

Poids de l'aimant : 899 grammes / 1.98 lb

Case : 10.5" x 9.5" x 6.75"

Boîtier en plastique polypropylène noir résistant aux chocs.

---

**RS90-4K**

## Requin marteau (1200 lb) ensemble complet aimant avec filetage unique



**Le Requin Marteau:** force de retenue de 1200 lb, aimant rond en néodyme (grade N52) à filetage unique, avec un œillet M12 (4.72" de diamètre)

### Description :

**Excellente force pour un aimant pour la pêche.** Convient aux surfaces profondes. L'aimant est aussi pesant qu'une demi-brique (1550 grammes / 3.42 lb). Il a un bon poids pour le lancer.

Un bel ensemble qui inclut tout le nécessaire pour aller à la découverte!

### Qu'est-ce qui est inclus?

Il comprend un aimant avec œillet fileté. Cet assemblage est fabriqué avec une plaque d'acier A3 et est recouvert d'un recouvrement Nickel-Cuivre-Nickel pour être le type d'aimant de pêche le plus solide et le plus durable disponible. La force de retenue de **1200 lb est une force maximale** sur une seule face magnétique.

La capacité d'un aimant (sa force de retenue) est la mesure de tracter lorsque toutes les conditions sont atteintes.

La perte de propriété magnétique ne dépasse pas 1% en 100 ans.

Le coffret de plastique résistant à l'eau inclus, colle, une paire de gants, une corde de 8mm x 20m. Parfait pour faire face aux intempéries et facile à transporter!

### Spécifications :

SKU : RS120-4K

Dimensions : 4.72" x 0.71" (120x18mm)

Matériaux : Un aimant de néodyme (NdFeB) + boîtier en acier A3 + deux œillets en acier inoxydable 304

Recouvrement : Ni-Cu-Ni

Poids de l'aimant : 1550 grammes / 3.42 lb

Case : 10.5" x 9.5" x 6.75"

Boîtier en plastique polypropylène noir résistant aux chocs.

---

**RS120-4K**

## Le mastondonte (1200 lb) aimant pour la pêche fileté avec œillet



**Le Mastondonte** : force de retenue de 1200 lb sur une seule même face, aimant de néodyme rond (grade N52) avec trou fraisé, incluant un œillet M12 (4.57" diamètre)

### Description :

**Notre deuxième plus fort aimant pour la pêche avec trou fileté et œillet!** Grande force pour un aimant de pêche. **Convient aux zones peu profondes.** Il pèse l'équivalent d'une demi-brique (1625 grammes / 3.58 lb).

Le trou fraisé permet de multiples options de montage telles qu'un crochet, poignée et/ou œillet. Excellent pour récupérer des objets.

### Qu'est-ce qui est inclus?

Un œillet fileté est inclus. Cet assemblage est fabriqué avec une plaque d'acier A3 et est recouvert d'un recouvrement Nickel-Cuivre-Nickel pour être le type d'aimant de pêche le plus solide et le plus durable disponible.

La force de retenue de **1200 lb est une force maximale** sur une seule face magnétique.

La capacité d'un aimant (sa force de retenue) est la mesure de tracter lorsque toutes les conditions sont atteintes.

La perte de propriété magnétique ne dépasse pas 1% en 100 ans.

### Produits complémentaires recommandés :

**Colle pour filet** afin d'empêcher le boulon de reculer.

**Corde recommandée** (non-incluse) : 8mm x 20m

### Spécifications :

SKU : RS116-3

Dimensions : 4.57" x 1.26" (116 x 20mm)

Matériaux : Un aimant de néodyme (NdFeB) + boîtier en acier A3 + deux œillets en acier inoxydable 304

Recouvrement : Ni-Cu-Ni

---

**RS116-3**

## Le gigantor (2000 lb) aimant pour la pêche fileté avec œillet



**Le Gigantor** : force de retenue de **2000 lb sur une seule même face**, aimant de néodyme rond avec trou fraisé, incluant un œillet M12 (4.72" diamètre)

### Description :

**Notre aimant de pêche à trou filetés avec oieillet le plus puissant!** Une force incroyable pour un aimant de pêche!. **Convient aux zones peu profondes.** Il est presque aussi lourd qu'une brique (2500 grammes / 5.5 lb).

Le trou fraisé permet de multiples options de montage telles qu'un crochet, poignée et/ou œillet. Excellent pour récupérer des objets.

### Qu'est-ce qui est inclus?

Un œillet fileté est inclus. Cet assemblage est fabriqué avec une plaque d'acier A3 et est recouvert d'un recouvrement Nickel-Cuivre-Nickel pour être le type d'aimant de pêche le plus solide et le plus durable disponible.

La force de retenue de **2000 lb est une force maximale** sur une seule face magnétique.

### Produits complémentaires recommandés :

**Colle pour filet** afin d'empêcher le boulon de reculer.

**Corde recommandée** (non-incluse) : 8mm x 20m

### Spécifications :

SKU : RS136-3

Dimensions : 4.72" x 0.91" (136 x 23mm)

Matériaux : Un aimant de néodyme (NdFeB) + boîtier en acier A3 + deux œillets en acier inoxydable 304

Recouvrement : Ni-Cu-Ni

Poids de l'aimant : 2500 grammes / 5.5 lb

---

**RS136-3**

## Cordes (Lignes) pour Aimants pour la Pêche



Corde de pêche à force de rupture élevée pour aimant de pêche. Résistant aux UV avec une excellente adhérence. 100% Polyester. Résistant à l'eau et à l'usure. Tissage très serré, non élastique. Comprend un mousqueton en acier inoxydable.

<b>FL8.20</b>	8mm x 20m la charge de corde est de 360kg (Poids de la corde: 790g)
<b>FL10.20</b>	10mm x 20m la charge de corde est de 1200kg (Poids de la corde: 1100g)
<b>FL12.20</b>	12mm x 20m la charge de corde est de 2100kg (Poids de la corde: 1400g)

## Aimant pour Lettres Channel



Sauvez du temps avec ces aimants qui ancrent fermement les bordure de lettre channel lors de l'assemblage sur des tables de métal.

Construction en acier solide et durable.

La poignée permet un repositionnement rapide et facile.

Parfait pour tous les fabricants de panneaux métalliques et les magasins de fournitures.

Aimants de haute puissance et multifonctions utilisés dans différents aspects dans la fabrication de lettres channel.

Facile à régler et réutilisable. Maintient les lettres en place fermement pendant que l'adhésif sèche.

<b>CLT01</b>	Aimant pour bordure de lettre channel (trim) 1.062" L x 0.75" W x 2" H (25 lb poids de retenue)
<b>CLT02</b>	Aimant pour bordure de lettre channel (trim) 2" L x 0.75" W x 2" H (50 lb poids de retenue)
<b>CLT03</b>	Aimant pour bordure de lettre channel (trim) 4" L x 0.75" W x 2" H (50 lb poids de retenue) - double tête
<b>CLT04</b>	Aimant pour bordure de lettre channel (trim) 3.38" L x 0.75" W x 2" H (50 lb poids de retenue) - tête unique
<b>CLT05</b>	Aimant pour bordure de lettre channel (trim) 3.47" L x 0.75" W x 2" H (50 lb poids de retenue) - tête unique centrée

## Punaises Magnétique pour Tableaux Blancs



Punaise magnétique fabriquée en plastique avec un puissant aimant néodyme.

Peut facilement tenir jusqu'à **20 feuilles de papier** de format lettre.

**Applications** : Tenir des feuilles de papier, des notes, des photos, un tableau blanc, un réfrigérateur. Peut être utilisé dans la cuisine, l'école, l'entrepôt, le garage, le bureau ou partout où il y a une surface magnétique ou métallique.

**Dimensions / Nb de couleurs:**

**LMPP1** 19 mm de diamètre x 25 mm de hauteur / Choix de **8 couleurs**

## Boutons Magnétiques pour Tableaux Blancs



Parfaits pour organiser des documents et garder votre espace de travail propre, ces puissants boutons magnétiques sont conçus pour maintenir un minimum de 20 feuilles de papier fermement en place sur votre tableau en verre. Faciles à installer et à utiliser, ces boutons offrent un moyen efficace et fiable de garder vos documents triés et sécurisés.

Ce produit est conforme à la U.S. Consumer Product Safety Commission - Small Parts Regulations (16 C.F.R Part 1501 & 1500.50.53). Ils sont entièrement recouverts de plastique ABS (pas de pièces magnétiques ou métalliques exposées) et ne présentent pas de risque d'étouffement. Ils sont conçus pour être utilisés à la vente dans les hôpitaux et les écoles, ainsi que dans des environnements où se trouvent des adultes avec ALOC (Niveau de conscience altéré) ou de jeunes enfants.

**Dimensions / Nb de couleurs:**

**WBLB1** Large bouton magnétique pour tableaux blancs 1.375" diamètre x 0.44" d'épaisseur / Choix de **13 couleurs**

## Carrés Magnétiques pour Tableaux Blancs



Parfaits pour organiser des documents et garder votre espace de travail propre, ces puissants carrés magnétiques sont conçus pour maintenir un minimum de 20 feuilles de papier fermement en place sur votre tableau en verre. Faciles à installer et à utiliser, ces boutons offrent un moyen efficace et fiable de garder vos documents triés et sécurisés.

Ce produit est conforme à la U.S. Consumer Product Safety Commission - Small Parts Regulations (16 C.F.R Part 1501 & 1500.50.53). Ils sont entièrement recouverts de plastique ABS (pas de pièces magnétiques ou métalliques exposées) et ne présentent pas de risque d'étouffement. Ils sont conçus pour être utilisés à la vente dans les hôpitaux et les écoles, ainsi que dans des environnements où se trouvent des adultes avec ALOC (Niveau de conscience altéré) ou de jeunes enfants.

**Dimensions / Nb de couleurs:**

**WBSB1** Bouton carré magnétique pour tableaux blancs 1.29" largeur x 0.433" d'épaisseur / Choix de **13 couleurs**



## Clips Magnétiques pour Tableau Blancs



Enfin, une option fiable pour contenir un tas de choses sur votre tableau de verre ! Notre trombone magnétique pour tableau en verre est là pour vous aider, avec une force incroyable qui peut contenir plus de 50 pages en un clin d'œil. De plus, il mesure 1" sur 1,75" sur 3/8" d'épaisseur - parfait pour les cartes, les affiches et les calendriers ! Arrêtez de lutter et commencez à coller - c'est aussi simple que ça !

### **WBMPC1**

Clip magnétique 1" de large x 1.75" de long x 3/8" d'épaisseur. Peut tenir plus de 50 pages sur un tableau en verre

## Efface Magnétique pour Tableaux Blancs



Assurez-vous que votre tableau blanc reste impeccable avec l'efface magnétique pour tableau en verre ! Notre efface everclean est équipée de 4 patins en feutre remplaçables, de sorte que votre tableau en verre et autres surfaces en acier resteront impeccables. Gardez-le frais et propre sans effort ! □

### **WBE1**

Efface magnétique pour tableau blanc avec 4 feutres remplaçables

## Plateaux Magnétiques pour Tableaux Blancs



Ce plateau magnétique est parfait pour n'importe quel tableau en verre ou cabinet de bureau en acier. Ce plateau en aluminium anodisé de 12 po offre un moyen facile de garder les articles hors du tableau. Il est fiable, durable et constitue un moyen efficace de réduire l'encombrement.

Emballé dans une boîte blanche de 6,3 cm de profondeur x 3,2 cm de haut x 30,5 cm de long.

### **WBPT12**

Plateau magnétique en aluminium anodisé 12" pour tableau en verre, tableau blanc ou cabine de bureau en acier

## Porte-Marqueur Magnétique



Assurez-vous que vos marqueurs restent à portée de main avec ce porte-marqueur magnétique ! Ce support de 4.5" de large adhère facilement aux tableaux en verre, aux tableaux blancs et à d'autres surfaces en acier, et garde jusqu'à 12 marqueurs à portée de main. Fini la chasse frénétique aux marqueurs. De plus, il a l'air cool aussi. Triez vos marqueurs dès aujourd'hui.

## WBMHMW1

Porte-marqueur magnétique blanc pour tableau en verre.  
Convient pour 12 marqueurs. 4,5" de large. Marqueurs non inclus

### Punaises Magnétiques pour Tableaux de Verre



Obtenez un look classique sur votre tableau en verre avec ces punaises magnétiques. Les aimants maintiennent vos items en place et en toute sécurité, parfaits pour afficher des notes, des photos, des mémos, etc.

Punaise magnétique en plastique avec aimant puissant en néodyme.

Peut facilement contenir plus de 12 feuilles de papier de format lettre sur une surface de tableau blanc en verre (plus sur un tableau blanc à surface en acier ordinaire).

**Applications** : Tenir des feuilles de papier, des notes, des photos, un tableau blanc, un réfrigérateur. Peut être utilisé dans la cuisine, l'école, l'entrepôt, le garage, le bureau ou partout où il y a une surface magnétique ou métallique.

**Dimensions / Nb de couleurs :**

Diamètre 23mm / 5 couleurs

**Dimensions / Nb de couleurs:**

## MMPP1

23 mm de diamètre x 29.5 mm de hauteur / Choix de **5 couleurs**

### Triangles Magnétiques pour Tableaux Blancs



Parfaits pour organiser des documents et garder votre espace de travail propre, ces puissants triangles magnétiques sont conçus pour maintenir un minimum de 20 feuilles de papier fermement en place sur votre tableau en verre. Faciles à installer et à utiliser, ces boutons offrent un moyen efficace et fiable de garder vos documents triés et sécurisés.

Ce produit est conforme à la U.S. Consumer Product Safety Commission - Small Parts Regulations (16 C.F.R Part 1501 & 1500.50.53). Ils sont entièrement recouverts de plastique ABS (pas de pièces magnétiques ou métalliques exposées) et ne présentent pas de risque d'étouffement. Ils sont conçus pour être utilisés à la vente dans les hôpitaux et les écoles, ainsi que dans des environnements où se trouvent des adultes avec ALOC (Niveau de conscience altéré) ou de jeunes enfants.

**Dimensions / Nb de couleurs:**

## WBTB1

Bouton triangle magnétique pour tableaux blancs 1.62" largeur x 0.44" d'épaisseur / Choix de **13 couleurs**