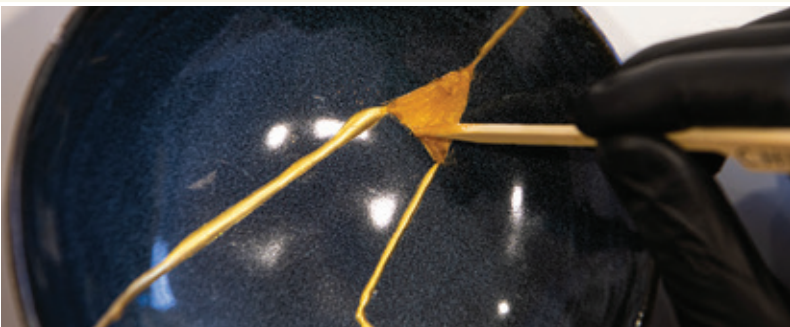


KINTSUGI BIO REPAIR KIT HANDLEIDING



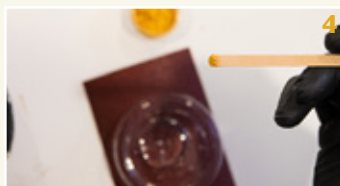
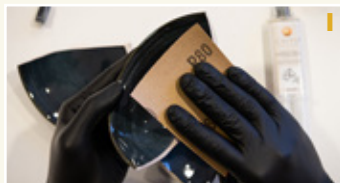
We zijn zo blij dat je besloten hebt om met ons mee te gaan op deze Gouden Reis en hopen dat je net zoveel van deze kunst en de prachtige filosofie erachter zult houden als wij!

Stay Golden!

Handleiding

Van gebroken naar mooi in 10 eenvoudige stappen:

Contains ingredients that may be harmful if misused. Read cautions and safety information on page 10-11 and/or on individual containers carefully. Keep out of the reach of children.



Gouden tip:

- Het mengsel wordt binnen 5-10 minuten hard, dus wacht niet te lang.

STAP 1 – SCHUREN

Verwijder de scherpe randen aan beide kanten van alle scherven met het schuurpapier. Zo hebben je gouden lijnen een betere grip op het ruwere oppervlak

STAP 2 – REINIGEN

Na het schuren zorg je ervoor dat alle scherven schoon, droog en vrij van stof en vet zijn. Wat ethanol of aceton werkt hiervoor het beste.

STAP 3 – KINTSUGI HONING MENGEN

Laat de spuit 2 minuten rechtop staan, verwijder dan de sluiting en duw de luchtballen eruit met de spuit nog steeds naar boven gericht tot de stroom van beide componenten gelijkmatig is. Gebruik een tissue om het gemorste materiaal op te vangen terwijl je de zuiger van de spuit indrukt. Meng gelijke delen op de mengkaart. Je kunt de spuit open en rechtop laten staan tijdens de rest van je reparatie.

Hi Kintsugi master!

In een wereld waar perfectie zo vaak wordt verwacht, nodigen we je uit om te erkennen dat imperfecties schatten zijn die je moet omarmen, niet verbergen. Kintsugi en Wabi-Sabi, de Japanse filosofie van het omarmen van imperfecties, zijn in veel opzichten met elkaar verweven.

Kintsugi is ook ontstaan uit het Japanse 'Mottainai', een woord dat een gevoel van spijt uitdrukt als iets verloren gaat. Dus stap weg van de cultuur van wegwerpbaarheid & waardeer de dingen die je recht voor je hebt.

We willen je inspireren om te vertragen, opnieuw contact te maken en imperfecties te vieren.

Erken de persoon die je bent geworden tijdens een reis vol vreugde en verdriet, die het leven heet, en weet dat je beter bent met je gouden barsten!

Doe nu mee aan onze exclusieve Online Kintsugi Academy om meer te leren over de geschiedenis en filosofie van Kintsugi en de verschillende hersteltechnieken, allemaal vanuit het comfort van je eigen huis.

CHIYU soon!

Chloé & Sebastiaan

Manual in other languages:

DE Scannen Sie den QR-Code, um das Handbuch auf Deutsch herunterzuladen.

FR Scannez le QR code pour télécharger le manuel en Français.

IT Scannerizza il codice QR per scaricare il manuale in Italiano.

NL Scan de QR-code om de handleiding te downloaden in het Nederlands.

ES Escanea el código QR para descargar el manual en Español.

www.chiyu-kintsugi.com/pages/how-to-kintsugi



CHIYU Kintsugi Academy

Hi! Leer de kunst van Kintsugi via gemakkelijk te volgen video tutorials, op je eigen tempo. Leer over ons verhaal en laat me je door de magische wereld van Kintsugi leiden, vanuit het comfort van je eigen huis! Onze online academy is afgestemd op individuen van alle niveaus en rust je uit met de expertise om je eigen verbluffende Kintsugi stukken te maken.

- ✓ Beheers je vaardigheid met tonnen extra tips & trucs
- ✓ Ontdek de rijke geschiedenis en filosofie
- ✓ Leer 2 verschillende Kintsugi technieken

30% OFF

Begin nu en krijg 30% KORTING met de kortingscode: STARTGOLDEN

Gebruik de code bij het afrekenen.

Hope to CHIYU there!

courses.chiyu-kintsugi.com



STAP 4 - KINTSUGI HONING AANBRENGEN

Breng een dunne en gelijkmatige laag van het lijmengsel aan op slechts één kant van de barst met behulp van de spatel, NIET met het penseel.



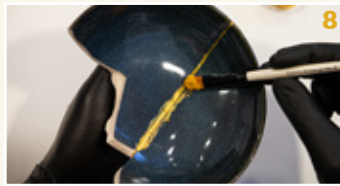
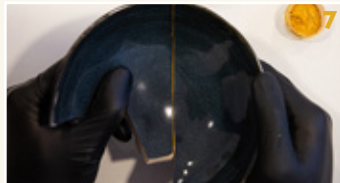
STAP 5 – GEDULD

Wacht even zodat het lijmengsel mooi kan egaliseren en druk beide delen dan voorzichtig op elkaar. Houd ze een paar minuten vast tot de lijm droog maar nog een beetje kleverig is.



STAP 6 - EEN GOUDEN MINUUT DIT IS EEN VAN DE BELANGRIJK- STE STAPPEN!

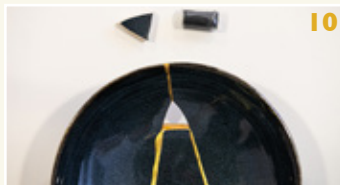
De lijm op biologische basis kan reageren als je het de eerste keer in de vaatwasser wast en wordt dan groen/blauw. Als je geen goudpoeder toevoegt, krijg je dus groenige lijnen. Dit heeft geen invloed op de voedselcontactveiligheid, maar is waarschijnlijk niet waar je esthetisch naar op zoek bent. Het micapoeder verandert niet van kleur. Als je de stappen correct volgt, krijg je een gouden resultaat.



5

STAP 7 – ONTBREKENDE SCHERVEN

Om te kleine of ontbrekende scherven te vervangen, snij je een klein stukje van de epoxy kneedpasta af en kneed je goed tot je één homogene grijze massa hebt. Het mengsel mag geen zwart-wit gemarmerd effect hebben.



Vul alleen de tussenruimte met de pasta en snijd al het overtollige weg. Het resultaat moet zo glad mogelijk zijn.



Gouden tip:

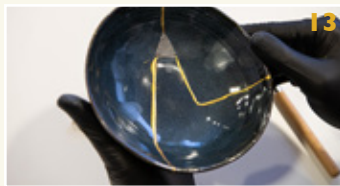
- Eenmaal gekneet droogt de pasta binnen 10 minuten op.

STAP 8 - HET GOUDEN RESULTAAT

Na 30 minuten kun je een nieuwe Kintsugi honingmix maken, zoals in Stap 3 en 4.



Gebruik de bamboe prikker om een dunne laag Kintsugi honing aan te brengen zodat de hele grijze pasta bedekt is. Vergeet niet om het penseel te gebruiken om aan het einde voorzichtig extra kleurpoeder aan te brengen.



7

PREMIUM MICA KLEURPOEDER SETS

Goud is de traditionele keuze voor Kintsugi omdat in het Zen Boeddhisme goud de transformerende kracht van genezing en verlichting symboliseert. Je kunt echter elke kleur naar keuze gebruiken, laat je creativiteit de vrije loop en experimenteer met onze mica poeder sets!

Naast voor Kintsugi, kun je het ook gebruiken voor andere creatieve projecten zoals harskunst, zeep, badbommen, ...

Bekijk ons assortiment mica poeders via de QR code en ga creatief aan de slag!



www.chiyu-kintsugi.com/collections/allproducts



6

5 VAAK GEMAAKTE FOUTEN

1. De scherpe randen van de scherven niet (genoeg) schuren. Je wilt een kleine groef of kanaaltje zien tussen 2 scherven wanneer je ze op elkaar drukt.
2. Vergeten om de overtollige luchtballen uit de spuit te duwen is een van de meest gemaakte fouten. Je moet dit doen voor het herstellen, om er zeker van te zijn dat je een gelijkmatige stroom hebt van beide componenten.
3. Te veel kleurpoeder toevoegen aan de Kintsugi Honey mix maakt het te droog en vermindert ook de kleefkracht. Voeg slechts een kleine hoeveelheid toe zoals aangegeven op de mengkaart.
4. We zijn niet aan het schilderen, dus gebruik de kwast niet om de Kintsugi Honey op de scherven aan te brengen. Gebruik de kwast alleen om kleurpoeder toe te voegen aan het einde van elke stap om een hoogglanzend gouden resultaat te krijgen.
5. Probeer niet om meerdere stukken tegelijk te repareren om sneller te werken, het zal misgaan en ze kunnen eraf vallen of rommelige resultaten geven. Wees bedachtzaam en geduldig.



CHIYU
THE ART OF KINTSUGI

8

STAP 9 – BEWERKEN

Als je klaar bent met de lijmspuit, veeg je het overtollige weg en trek je de zuiger iets terug voordat je de sluiting er weer op doet.



STAP 10 – REINIGEN

Na 12 uur kun je het object voorzichtig schoonmaken met de zachte kant van een spons en zeep. De lijm is na 72 uur uitgehard waardoor het fysiologisch neutraal is. Je kunt het nu schoonmaken en gebruiken als decoratiestuk of voor droog voedsel. Als je herstelde resultaat ook voor vers voedsel en vloeistoffen wilt gebruiken, moet je het extra laten uitharden. Je kan dit doen door het object 2 uur in de oven te zetten op 80 tot 90 graden Celsius. Laat het daarna afkoelen en spoel het een laatste keer af. Je voorwerp is nu volledig voedselveilig. Je voorwerp is nu volledig voedselveilig.



*** Voor de beste resultaten moet je zeker onze online academie verkennen voor uitgebreide video's en gedetailleerde tips.**

*"There's a crack in everything,
that's how the light gets in"*

Leonard Cohen

9

CHIYU EPOXYLIJM

Een transparante, sneldrogende, hoogwaardige 2-componenten epoxyhars op biologische basis voor het waterdicht verlijmen van hout, metaal, keramiek, glas, beton & edelstenen.

Let op: Buiten bereik van kinderen houden. Vermijd contact met ogen en huid. In geval van contact met de ogen, onmiddellijk spoelen met veel water en medische hulp inroepen. Bij inslikken onmiddellijk een arts raadplegen. Naast de waarschuwingen op de etiketten van CHIYU EPOXY GLUE kan de bio-versie van CHIYU EPOXY GLUE ook sporen van noten bevatten.

Waarschuwing: Bevat Poly[oxy(methyl-1,2-ethaan)diyl], .alpha.-hydro.-omega.-hydroxy-, ether met 2,2-bis(hydroxymethyl)-1,3-propaanediol(4:1), 2-hydroxy-3-mercaptopropylether:Epichloorhydrine-bisfenolA-hars. 1,3-bis[3-(dimethylamino)propyl]ureum. Fenol, polymeer met formaldehyde, glycidylether.

Bevat Poly[oxy(methyl-1,2-ethaan)diyl], .alpha.-hydro.-omega.-hydroxy-, ether met 2,2-bis(hydroxymethyl)-1,3-propaanediol(4:1), 2-hydroxy-3-mercaptopropylether. KAN SCHADELIJK ZIJN BIJ INSLIKKEN. Bevat 1,3-bis[3-(dimethylamino)propyl]ureum. CONTACT KAN BLIJVEND OOGLETSELVEROORZAKEN.

Neem contact op met een arts voor meer gezondheidsinformatie, of bel uw plaatselijke antigifcentrum voor meer gezondheidsinformatie.

EPOXY PUTTY

Een sneldrogende, supersterke 2 componenten kneedmassa. Wordt gebruikt om scheuren op te vullen

Let op: Buiten bereik van kinderen houden. Vermijd contact met ogen en huid. Bij contact met de ogen onmiddellijk met overvloedig water afspoelen en deskundig medisch advies inwinnen. Bij inslikken onmiddellijk een arts raadplegen.

MICA KLEURPOEDER

Alle kleurpoeders bestaan uit hoogwaardig mica van cosmetische kwaliteit.

Let op: Niet inademen. Zorg voor voldoende ventilatie. Buiten het bereik van kinderen houden. Vermijd contact met ogen en huid. Bij aanraking met de ogen onmiddellijk met overvloedig water afspoelen en deskundig medisch advies inwinnen. Bij inslikken onmiddellijk een arts raadplegen.

Product Disclaimer

DEZE PRODUCTEN ZIJN NIET VOOR MENSELIJKE CONSUMPTIE EN ZIJN UITSLUITEND BEDOELD VOOR GEBRUIK ZOALS HIERIN BESCHREVEN. IN GEEN GEVAL KAN CHIYU AANSPRAKELIJK ZIJN VOOR ENIG DIRECTE, INDIRECTE, PUNITIEVE, INCIDENTIELE, SPECIALE CONSEQUENTIELE SCHADE, AAN EIGENDOM OF LEVENSLIJDEN, WELKE GEVOLGEN OOK UIT OF IN VERBAND MET HET GEBRUIK OF MOGELIJK GEBRUIK VAN EEN OF MEER VAN ZIJN PRODUCTEN.

De informatie in dit document is gebaseerd op uitgebreid onderzoek en praktijkervaringen. Als gevolg van verschillende werkomgevingen en/of het brede scala aan materialen waarmee u kunt werken, kunnen wij niet verantwoordelijk worden gehouden voor behaalde resultaten en/of enige schade of letsel veroorzaakt door het gebruik van onze producten. Als je suggesties of vragen hebt, helpen we je graag.



Belangrijke product- en veiligheidsinformatie

ALGEMENE VEILIGHEIDSGE-INFORMATIE

- De CHIYU KINTSUGI REPAIR KIT is niet bedoeld voor gebruik door kinderen jonger dan 12 jaar.

- In geval van contact met de ogen door een van de onderdelen van de CHIYU KINTSUGI REPAIR KIT, onmiddellijk spoelen met een ruime hoeveelheid schoon water en onmiddellijk medische hulp inroepen indien mogelijk.

- Geen van de producten in de CHIYU KINTSUGI REPAIR KIT inslikken. Vermijd direct huidcontact met CHIYU EPOXY GLUE, CHIYU EPOXY PUTTY en PREMIUM MICA COLOR POWDER.

- Het gebruik van persoonlijke beschermingsmiddelen wordt aanbevolen bij het gebruik van de CHIYU KINTSUGI REPAIR KIT, waaronder: (1) Rubberen of plastic handschoenen, (2) beschermende oogbescherming zoals een veiligheidsbril, (3) een stofmasker.

- Was uw handen altijd na het schoonmaken met water. Was uw handen altijd met schoon water na gebruik van de CHIYU KINTSUGI REPAIR KIT.

- Niet gebruiken beneden 10° C (of 50° F) en bewaren op een droge, koele en vorstvrije plaats.

- De CHIYU KINTSUGI REPAIR KIT is 6 maanden houdbaar in gesloten verpakking.

VOEDSELVEILIGHEID

De hierin opgenomen producten zijn getest in overeenstemming met FDA-normen en voldoen aan 21 C.F.R. § 175.300. De producten in dit document worden beschouwd als voedselveilig wanneer ze worden gebruikt zoals voorgeschreven. Laat de producten minimaal 72 uur uitharden voordat ze in contact komen met voedsel.

Je kunt het nu wassen en gebruiken als decoratie of voor droog voedsel. Als je je voorwerp ook voor vers voedsel en vloeistoffen wilt gebruiken, moet je het uitharden. Je kunt dit doen door je gerepareerde voorwerp 2 uur in de oven te leggen tussen 80 en 90 graden Celsius of tussen 175 en 195 graden Fahrenheit.

KERAMISCH OEFENSTUK

Elke CHIYU KINTSUGI HEART BOX, BIO ORIGINAL en DELUXE BOX wordt geleverd met een keramische tegel, hart of kom om te oefenen met de verschillende onderdelen van de kit. Als zodanig is de keramiek bedoeld om te worden gebroken en vervolgens gerepareerd. Gebroken stukken keramiek kunnen scherpe randen bevatten en moeten daarom met de grootste voorzichtigheid worden behandeld. CHIYU is niet verantwoordelijk voor letsel als gevolg van gebroken keramiek door verkeerd gebruik van dit product en/of het negeren van de waarschuwing in dit product.

10

KINTSUGI WORKSHOPS

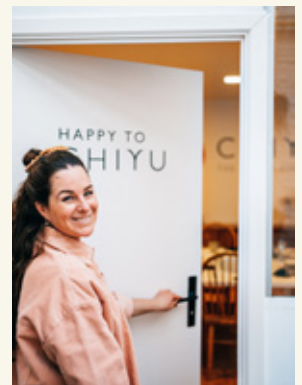
Op zoek naar een gouden ervaring voor je team of vrienden?

Boek een virtuele privéles en ontdek de magie van Kintsugi. We sturen alle essentiële workshopmaterialen direct naar je toe, waar ter wereld je ook bent. Jij kiest het platform en wij zijn er om dit mindful en gouden avontuur te begeleiden. We beginnen met de rijke geschiedenis en filosofie van Kintsugi en Wabi-Sabi, daarna breekt iedere deelnemer een prachtige strik en herstelt deze met zijn eigen Kintsugi set.

- ✓ Uniek en bruikbaar resultaat als dierbare herinnering aan de activiteit
- ✓ Je hoeft nergens op te anticiperen
- ✓ Geen voorkennis vereist

Kies een zinvolle activiteit met een glinsterend resultaat! Scan voor meer informatie de QR-code of neem contact met ons op hello@chiyu-kintsugi.com.

Hope to CHIYU soon!



Enjoy your golden journey!
And don't forget to share your creations with us!



@chiyu.kintsugi

www.chiyu-kintsugi.com

11