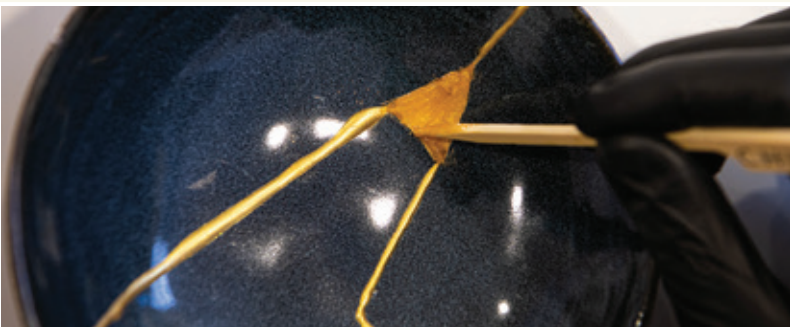


## KINTSUGI BIO REPAIR KIT MANUALE



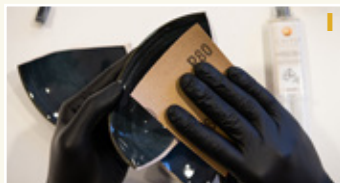
Siamo felici che abbiate deciso di unirvi a noi in questo viaggio dorato e speriamo che amiate questo mestiere e la meravigliosa filosofia che c'è dietro tanto quanto noi!

Rimanete d'oro!

### Manuale

Da rotto a bello in 10 semplici passi:

*Contains ingredients that may be harmful if misused. Read cautions and safety information on page 10-11 and/or on individual containers carefully. Keep out of the reach of children.*



#### FASE 1 - LEVIGATURA

Rimuovere gli spigoli vivi su entrambi i lati di tutti i frammenti con la carta vetrata. In questo modo, le linee dorate avranno una migliore presa sulla superficie più ruvida.



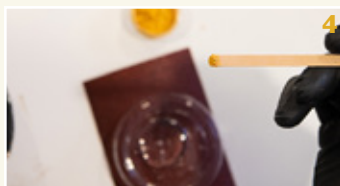
#### FASE 2 - PULIZIA

Dopo la carteggiatura, assicurarsi che tutti i frammenti siano puliti, asciutti e privi di polvere e grasso. A tale scopo è preferibile utilizzare etanolo o acetone.



#### FASE 3 - MISCELARE IL MIELE DI KINTSUGI

Lasciare la siringa in posizione verticale per 2 minuti, quindi rimuovere il sigillo e spingere fuori le bolle d'aria con la siringa ancora rivolta verso l'alto fino a quando il flusso di entrambi i componenti è uniforme. Utilizzare un fazzoletto di carta per raccogliere la fuoriuscita mentre si preme lo stantuffo della siringa. Mescolare parti uguali sulla tabella di miscelazione. È possibile lasciare la siringa aperta e in posizione verticale durante il resto della riparazione.



#### Suggerimento d'oro:

- la miscela si indurisce entro 5-10 minuti, quindi non aspettate troppo.

## Hi Kintsugi master!

In un mondo in cui spesso ci si aspetta la perfezione, vi invitiamo a riconoscere che le imperfezioni sono tesori da accogliere, non da nascondere. Il Kintsugi e il Wabi-Sabi, la filosofia giapponese che consiste nell'abbracciare le imperfezioni, si intrecciano in molti modi.

Kintsugi deriva anche dal giapponese "Mottainai", una parola che esprime un senso di rimpianto quando si perde qualcosa. Quindi, allontanatevi dalla cultura dell'usa e getta e apprezzate le cose che avete davanti a voi.

Vogliamo ispirarvi a rallentare, riconnettervi e celebrare le imperfezioni.

Riconoscete la persona che siete diventati durante un viaggio pieno di gioie e dolori chiamato vita, e sappiate che siete migliori con le vostre crepe dorate!

Iscrivetevi subito alla nostra esclusiva Accademia di Kintsugi online per saperne di più sulla storia e la filosofia del Kintsugi e sulle varie tecniche di restauro, il tutto comodamente da casa vostra.

CHIYU soon!

*Chloé & Sebastiaan*

### Manual in other languages:

**DE** Scannen Sie den QR-Code, um das Handbuch auf Deutsch herunterzuladen.

**FR** Scannez le QR code pour télécharger le manuel en Français.

**IT** Scannerizza il codice QR per scaricare il manuale in Italiano.

**NL** Scan de QR-code om de handleiding te downloaden in het Nederlands.

**ES** Escanea el código QR para descargar el manual en Español.

[www.chiyu-kintsugi.com/pages/how-to-kintsugi](http://www.chiyu-kintsugi.com/pages/how-to-kintsugi)



## Accademia Kintsugi CHIYU

Ciao a tutti! Imparate l'arte del Kintsugi attraverso video tutorial facili da seguire, al vostro ritmo. Conoscetemi e lasciatevi guidare nel magico mondo del Kintsugi, comodamente da casa vostra! La nostra accademia si rivolge a persone di tutti i livelli e vi fornisce le competenze necessarie per creare i vostri splendidi pezzi Kintsugi.

- ✓ Padroneggiate la vostra abilità con tonnellate di suggerimenti e trucchi extra
- ✓ Scoprire la sua ricca storia e filosofia
- ✓ Imparare 2 diverse tecniche di Kintsugi

**30% OFF**

**Inizia subito e ottieni uno sconto del 30% con il codice sconto: STARTGOLDEN**

Utilizzate il codice al momento del checkout.

Hope to CHIYU there!

[courses.chiyu-kintsugi.com](http://courses.chiyu-kintsugi.com)



#### FASE 4 - APPLICAZIONE DEL MIELE KINTSUGI

Applicare uno strato sottile e uniforme della miscela di colla su un solo lato della crepa utilizzando la spatola, NON il pennello.



#### FASE 5 - PAZIENZA

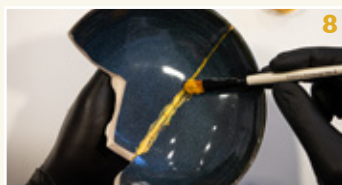
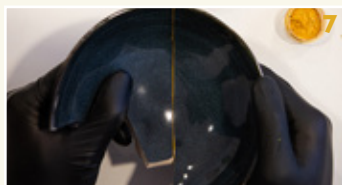
Attendere un attimo che la miscela di colla si uniformi bene, quindi premere delicatamente le due parti. Tenetele per qualche minuto finché la colla non sarà asciutta ma ancora un po' appiccicosa.



#### FASE 6 - UN MINUTO D'ORO

##### QUESTO È UNO DEI PASSAGGI PIÙ IMPORTANTI!

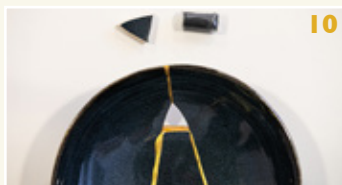
La colla a base biologica potrebbe reagire al primo lavaggio in lavastoviglie e diventare verde/blu. Se non si aggiunge la polvere d'oro, si otterranno linee verdastre. Questo non influisce sulla sicurezza del contatto con gli alimenti, ma probabilmente non è quello che cercate dal punto di vista estetico. La polvere di mica non cambia colore. Se si seguono correttamente i passaggi, si otterrà un risultato dorato.



5

#### FASE 7 - FRAMMENTI MANCANTI

Per sostituire i frammenti troppo piccoli o mancanti, tagliare un piccolo pezzo di pasta epossidica e impastare bene fino a ottenere una massa grigia omogenea. L'impasto non deve avere un effetto marmorizzato bianco e nero.



Riempire solo gli spazi vuoti con la pasta e tagliare via l'eccesso. Il risultato deve essere il più liscio possibile.



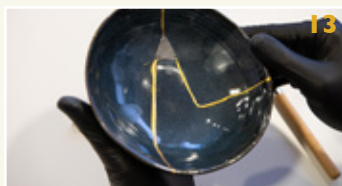
##### Suggerimento d'oro:

• una volta impastata, la pasta si asciuga entro 10 minuti.

#### FASE 8 - IL RISULTATO DORATO

Dopo 30 minuti, è possibile preparare un nuovo impasto di miele Kintsugi come nei passaggi 3 e 4.

Con il pennello di bambù, applicare uno strato sottile di miele Kintsugi in modo da coprire tutta la pasta grigia. Ricordarsi di usare il pennello per applicare con cura un'ulteriore polvere di colore alla fine.



7

## SET DI COLORI PREMIUM IN POLVERE DI MICA

L'oro è la scelta tradizionale per il Kintsugi perché nel Buddismo Zen l'oro simboleggia il potere di trasformazione della guarigione e dell'illuminazione. Tuttavia, potete utilizzare qualsiasi colore a vostra scelta, dare sfogo alla vostra creatività e sperimentare con i nostri set di polvere di mica! Oltre che per il Kintsugi, potete utilizzarla anche per altri progetti creativi come la resinatura, il sapone, le bombe da bagno ...

Scoprite la nostra gamma di polveri di mica tramite il codice QR e date sfogo alla vostra creatività!

[www.chiyu-kintsugi.com/collections/allproducts](http://www.chiyu-kintsugi.com/collections/allproducts)



6

## 5 ERRORI COMUNI

1. Non carteggiare (a sufficienza) gli spigoli vivi dei frammenti. Quando si premono i due frammenti, si deve vedere una piccola scanalatura o un canale tra di essi.
2. Dimenticare di spingere fuori dalla siringa le bolle d'aria in eccesso è uno degli errori più comuni. È necessario farlo prima della riparazione per assicurarsi di avere un flusso uniforme di entrambi i componenti.
3. L'aggiunta di una quantità eccessiva di polvere colorante alla miscela di miele Kintsugi la rende troppo secca e riduce la forza adesiva. Aggiungere solo una piccola quantità come indicato nella tabella di miscelazione.
4. Non stiamo dipingendo, quindi non usare il pennello per applicare il miele Kintsugi ai frammenti. Usare il pennello solo per aggiungere polvere di colore alla fine di ogni fase per ottenere un risultato dorato lucido.
5. Non cercate di fissare più pezzi in una volta sola per lavorare più velocemente, perché potrebbe andare male e i pezzi potrebbero cadere o dare risultati disordinati. Siate prudenti e pazienti.



CHIYU  
THE ART OF KINTSUGI

8



## FASE 9 - MODIFICA

Quando avete finito di spruzzare la colla, eliminate l'eccesso e tirate leggermente indietro lo stantuffo prima di rimettere il dispositivo di fissaggio.



## FASE 10 - PULIZIA

Dopo 12 ore, è possibile pulire delicatamente l'oggetto con il lato morbido di una spugna e del sapone. La colla si è indurita dopo 72 ore, rendendola fisiologicamente neutra. Ora è possibile pulirlo e utilizzarlo come decorazione o per il cibo secco. Se si desidera utilizzare il risultato riparato anche per alimenti freschi e liquidi, è necessario lasciarlo polimerizzare ulteriormente. Per farlo, è sufficiente mettere l'oggetto in forno per 2 ore a 80-90 gradi Celsius. Quindi lasciatelo raffreddare e risciacquatelo un'ultima volta. Il vostro oggetto è ora completamente sicuro per gli alimenti.



**\* Per ottenere risultati ottimali, non dimenticate di esplorare la nostra accademia online, dove troverete video completi e consigli dettagliati.**

*"There's a crack in everything,  
that's how the light gets in"*

Leonard Cohen

9

## COLLA EPOSSIDICA CHIU

Una resina epossidica bicomponente trasparente, a rapida essiccazione e di alta qualità a base biologica per l'incollaggio impermeabile di legno, metallo, ceramica, vetro, cemento e pietre preziose.

**Attenzione:** Tenere fuori dalla portata dei bambini. Evitare il contatto con gli occhi e la pelle. In caso di contatto con gli occhi, sciacquare immediatamente con acqua abbondante e consultare un medico. In caso di ingestione, consultare immediatamente un medico. Oltre alle avvertenze contenute nelle etichette della CHIU EPOXY GLUE, la versione bio della CHIU EPOXY GLUE può contenere anche tracce di frutta a guscio.

**Avvertenze:** Contiene Poli[ossi(metil-1,2-etanedil)], alfa-idro-omega-idrossi-etero con 2,2-bis (idrossimetil)-1,3-propanediolo (4:1), 2-idrossi-3-mercaptopropietere. Resina epicloridrina-bisfenoloA. 1,3-bis[3-(dimetilammino)propil]urea. Fenolo, polimero con formaldeide, glicidil etero.

Contiene Poli[ossi(metil-1,2-etanedil)], alfa-idro-omega-idrossi-etero con 2,2-bis(idrossimetil)-1,3-propanediolo(4:1), 2-idrossi-3-mercaptopropietere. PUÒ ESSERE NOCIVO SE INGERITO. Contiene 1,3-bis[3-(dimetilammino)propil]urea. IL CONTATTO PUÒ CAUSARE DANNI PERMANENTI AGLI OCCHI.

Contattare un medico per ulteriori informazioni sulla salute o chiamare il centro antivele-ni locale per ulteriori informazioni sulla salute.

## PUTTY EPOXY

Un composto bicomponente ad asciugatura rapida e super resistente. Utilizzato per riempire le crepe

**Attenzione:** tenere fuori dalla portata dei bambini. Evitare il contatto con gli occhi e la pelle. In caso di contatto con

gli occhi, sciacquare immediatamente con acqua abbondante e consultare un medico esperto. In caso di ingestione, consultare immediatamente un medico.

## MICA IN POLVERE

Tutte le polveri colorate sono costituite da mica di qualità cosmetica.

**Attenzione:** non inalare. Garantire una ventilazione adeguata. Tenere fuori dalla portata dei bambini. Evitare il contatto con gli occhi e la pelle. In caso di contatto con gli occhi, sciacquare immediatamente e abbondantemente con acqua e consultare un medico.

## Esclusione di responsabilità per il prodotto

QUESTI PRODOTTI NON SONO DESTINATI AL CONSUMO UMANO E SONO DESTINATI ESCLUSIVAMENTE ALL'USO DESCRITTO NEL PRESENTE DOCUMENTO. IN NESSUN CASO CHIU SARÀ RESPONSABILE DI DANNI DIRETTI, INDIRETTI, PUNITIVI, INCIDENTALI, SPECIALI, CONSEGUENZIALI, ALLA PROPRIETÀ O ALLA VITA, DI QUALSIASI CONSEGUENZA DERIVANTE DA O IN RELAZIONE ALL'USO O ALL'USO POTENZIALE DI UNO O PIÙ DEI SUOI PRODOTTI.

Le informazioni contenute in questo documento si basano su ricerche approfondite ed esperienze pratiche. A causa dei diversi ambienti di lavoro e/o dell'ampia gamma di materiali con cui si può lavorare, non possiamo essere ritenuti responsabili dei risultati ottenuti e/o di eventuali danni o lesioni causati dall'uso dei nostri prodotti. Se avete suggerimenti o domande, saremo lieti di aiutarvi.



11

## Importanti informazioni sul prodotto e sulla sicurezza

### INFORMAZIONI GENERALI SULLA SICUREZZA

- Il KIT DI RIPARAZIONE CHIU KINTSUGI non è destinato all'uso da parte di bambini di età inferiore ai 12 anni.

- In caso di contatto con gli occhi da parte di uno dei componenti del CHIU KINTSUGI REPAIR KIT, sciacquare immediatamente con abbondante acqua pulita e, se possibile, consultare immediatamente un medico.

- Non ingerire i prodotti contenuti nel CHIU KINTSUGI REPAIR KIT. Evitare il contatto diretto della pelle con CHIU EPOXY GLUE, CHIU EPOXY PUTTY e PREMIUM MICA COLOR POWDER.

- Quando si utilizza il KIT DI RIPARAZIONE CHIU KINTSUGI, si raccomanda l'uso di dispositivi di protezione personale, tra cui: (1) guanti di gomma o di plastica, (2) protezioni per gli occhi come occhiali, (3) una maschera antipolvere.

- Lavarsi sempre le mani con acqua dopo la pulizia. Lavarsi sempre le mani con acqua pulita dopo aver usato il KIT DI RIPARAZIONE CHIU KINTSUGI.

- Non utilizzare al di sotto dei 10° C (o 50° F) e conservare in un luogo asciutto, fresco e al riparo dal gelo.

- Il CHIU KINTSUGI REPAIR KIT si conserva per 6 mesi in confezione chiusa.

### SICUREZZA ALIMENTARE

I prodotti qui contenuti sono stati testati in conformità agli standard FDA e sono conformi al 21 C.F.R. § 175.300. I prodotti qui contenuti sono considerati sicuri per gli alimenti se usati come indicato. Lasciare indurire i prodotti per almeno 72 ore prima di metterli a contatto con gli alimenti.

A questo punto potete lavarli e utilizzarli come elemento decorativo o per alimenti secchi. Se volete utilizzare il vostro oggetto anche per cibi freschi e liquidi, dovrete post-curarli. Per farlo, mettete l'oggetto riparato in forno per 2 ore a una temperatura compresa tra 80 e 90 gradi Celsius o tra 175 e 195 gradi Fahrenheit.

### PEZZO DI PRATICA IN CERAMICA

Ogni CHIU KINTSUGI HEART BOX, BIO ORIGINAL e DELUXE BOX è dotato di una piastrina, un cuore o una ciotola in ceramica da utilizzare per esercitarsi nell'applicazione dei vari pezzi del kit. In quanto tale, la ceramica è destinata a essere rotta e successivamente riparata. I pezzi di ceramica rotti possono contenere bordi taglienti e devono quindi essere maneggiati con la massima cautela. CHIU non è responsabile di eventuali lesioni causate dalla rottura della ceramica in seguito all'uso improprio di questo prodotto e/o all'inosservanza delle avvertenze qui contenute.

10

## LABORATORIO DI KINTSUGI

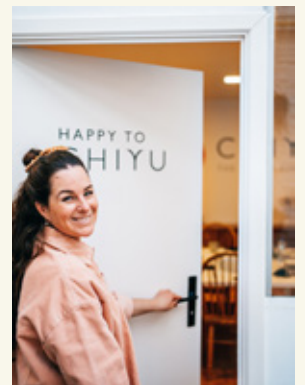
Cercate un'esperienza d'oro per il vostro team o i vostri amici?

Prenotate una lezione virtuale privata e scoprite la magia del Kintsugi. Invieremo tutti gli strumenti essenziali del workshop direttamente a casa vostra, ovunque vi troviate nel mondo. Voi scegliete la piattaforma e noi saremo lì a ospitare questa avventura mentale e dorata. Inizieremo con la ricca storia e la filosofia del Kintsugi e del Wabi-Sabi, poi ogni partecipante spezerà un bellissimo arco e lo riparerà con il suo personale set Kintsugi.

- ✓ Risultato unico e utilizzabile come prezioso ricordo dell'attività
- ✓ Non è necessario anticipare nulla.
- ✓ Non sono richieste conoscenze preliminari

Scegliete un'attività significativa con un risultato scintillante! Per maggiori dettagli, scansionate il codice QR o contattateci [hello@chiyu-kintsugi.com](mailto:hello@chiyu-kintsugi.com).

Hope to CHIU soon!



Enjoy your golden journey!  
And don't forget to share your creations with us!



[www.chiyu-kintsugi.com](http://www.chiyu-kintsugi.com)