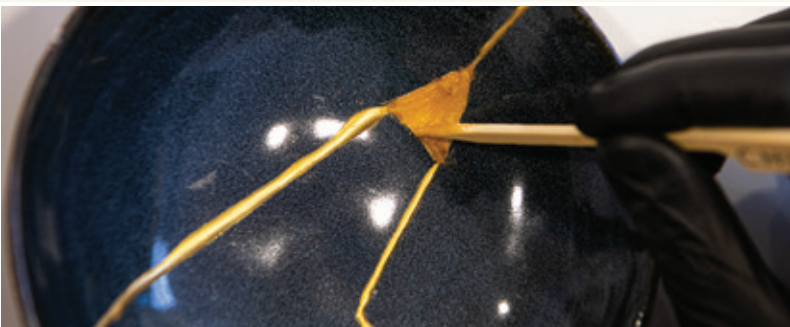




CHIYU
THE ART OF KINTSUGI

KINTSUGI REPAIR KIT MANUAL



Estamos muy contentos de que hayas decidido unirme a nosotros en este Viaje Dorado y esperamos que te guste esta artesanía y la maravillosa filosofía que hay detrás de ella tanto como a nosotros.

¡Sigue siendo Golden!

Manual

De roto a bonito en 10 sencillos pasos:

Contains ingredients that may be harmful if misused. Read cautions and safety information on page 10-11 and/or on individual containers carefully. Keep out of the reach of children.

PASO 1 – LIJADO

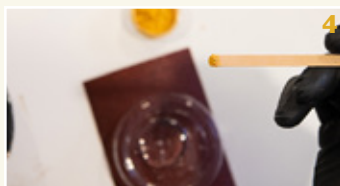
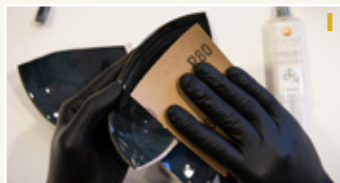
Elimine los bordes afilados de ambos lados de todos los fragmentos con el papel de lija. De esta forma, tus líneas doradas se agarrarán mejor a la superficie más rugosa.

PASO 2 – LIMPIAR

Después de lijar, asegúrate de que todos los fragmentos estén limpios, secos y libres de polvo y grasa. Un poco de etanol o acetona funciona mejor para esto.

PASO 3 – MEZCLAR LA MIEL KINTSUGI

Deja la jeringuilla en posición vertical durante 2 minutos, luego retira el precinto y empuja las burbujas de aire con la jeringuilla aún hacia arriba hasta que el flujo de ambos componentes sea uniforme. Utiliza un pañuelo de papel para recoger lo que se derrame mientras presionas el émbolo de la jeringa. Mezcla a partes iguales según la tabla de mezclas. Puede dejar la jeringa abierta y en posición vertical durante el resto de la reparación.



Consejo de oro:

- La mezcla se endurece en 5-10 minutos, así que no espere demasiado.

Hi Kintsugi master!

En un mundo en el que a menudo se espera la perfección, te invitamos a reconocer que las imperfecciones son tesoros que hay que abrazar, no ocultar. El Kintsugi y el Wabi-Sabi, la filosofía japonesa de aceptar las imperfecciones, están entrelazados de muchas maneras.

Kintsugi también tiene su origen en la palabra japonesa "Mottainai", que expresa un sentimiento de pesar cuando se pierde algo. Así que aléjate de la cultura de lo desechable y aprecia las cosas que tienes delante de ti.

Queremos inspirarte para que bajes el ritmo, reconectes y celebres las imperfecciones.

Reconoce la persona en la que te has convertido durante un viaje lleno de alegrías y penas llamado vida, ¡y sabe que eres mejor con tus grietas de oro!

Únase ahora a nuestra exclusiva Academia de Kintsugi en línea para aprender más sobre la historia y la filosofía del Kintsugi y las diversas técnicas de restauración, todo ello desde la comodidad de su propio hogar.

CHIYU soon!

Chloé & Sebastiaan

Manual in other languages:

DE Scannen Sie den QR-Code, um das Handbuch auf Deutsch herunterzuladen.

FR Scannez le QR code pour télécharger le manuel en Français.

IT Scannerizza il codice QR per scaricare il manuale in Italiano.

NL Scan de QR-code om de handleiding te downloaden in het Nederlands.

ES Escanea el código QR para descargar el manual en Español.

www.chiyu-kintsugi.com/pages/how-to-kintsugi



Academia CHIYU Kintsugi

Hola a todos Domina el arte del Kintsugi a través de tutoriales en vídeo fáciles de seguir, a tu propio ritmo. Conóceme y déjame guiarte a través del mágico mundo del Kintsugi, ¡desde la comodidad de tu propia casa! Dirigida a personas de todos los niveles, nuestra academia te dota de los conocimientos necesarios para crear tus propias e impresionantes piezas de Kintsugi.

- ✓ Domine su habilidad con montones de consejos y trucos adicionales.
- ✓ Descubre su rica historia y filosofía
- ✓ Aprende 2 técnicas diferentes de Kintsugi

30% OFF

Empieza ahora y consigue un 30% de DESCUENTO con el código de descuento: STARTGOLDEN

Utiliza el código al realizar la compra. .

Hope to CHIYU there!

courses.chiyu-kintsugi.com



PASO 4 – APLICAR LA MIEL KINTSUGI

Aplique una capa fina y uniforme de la mezcla de pegamento a un solo lado de la grieta usando la espátula, NO el pincel.



PASO 5 – PACIENCIA

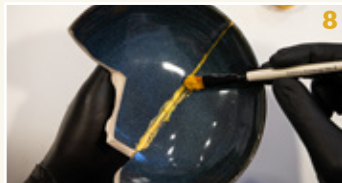
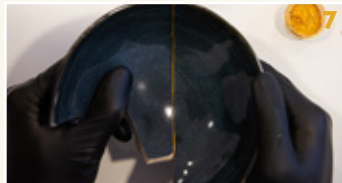
Espere un momento a que la mezcla de pegamento se iguale bien y, a continuación, presione suavemente ambas partes para unir las.

Manténlas presionadas durante unos minutos hasta que el pegamento esté seco, pero todavía un poco pegajoso.



PASO 6 – UN MINUTO DE ORO ESTE ES UNO DE LOS PASOS MÁS IMPORTANTES.

Utiliza el pincel para aplicar con cuidado polvo de color adicional en las líneas aún pegajosas para conseguir un efecto brillante extra. Si aún están húmedas, dañarás la línea y el pincel. Si esperas demasiado, las líneas estarán demasiado secas y absorberán menos polvos. Deja que el polvo sobrante se asiente, no lo borres todavía.



5

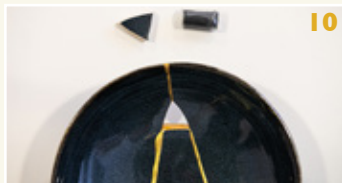
PASO 7 – FRAGMENTOS QUE FALTAN

Para sustituir los fragmentos demasiado pequeños o que faltan, corta un trozo pequeño de la pasta epoxi y amasa bien hasta obtener una masa gris homogénea. La mezcla no debe tener un efecto jaspeado blanco y negro.

Rellene sólo los huecos con la pasta y corte todo el exceso. El resultado debe ser lo más liso posible.

Consejo de oro:

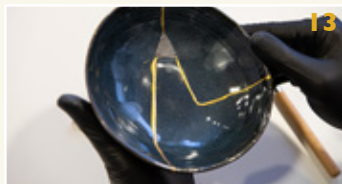
- Una vez amasada, la pasta se seca en 10 minutos.



PASO 8 – EL RESULTADO DORADO

Después de 30 minutos, puede hacer una nueva mezcla de miel Kintsugi como en los Pasos 3 y 4.

Utilice el pincel de bambú para aplicar una fina capa de miel Kintsugi de modo que toda la pasta gris quede cubierta. No olvide utilizar el pincel para aplicar cuidadosamente polvo de color adicional al final.



7

JUEGOS DE POLVOS DE COLOR MICA PREMIUM

El oro es la elección tradicional para el Kintsugi porque en el budismo zen, el oro simboliza el poder transformador de la curación y la iluminación.

Sin embargo, puede utilizar cualquier color de su elección, ¡deje volar su creatividad y experimente con nuestros sets de polvos de mica!

Además de para Kintsugi, también puedes utilizarla para otros proyectos creativos como arte en resina, jabón, bombas de baño, ...

Echa un vistazo a nuestra gama de polvos de mica a través del código QR y ¡ponte creativo!

www.chiyu-kintsugi.com/collections/allproducts



6

5 ERRORES COMUNE

1. No lijar los bordes afilados de los fragmentos (lo suficiente). Quieres ver una pequeña ranura o canal entre 2 fragmentos cuando los presionas juntos.
2. Olvidarse de empujar el exceso de burbujas de aire fuera de la jeringa es uno de los errores más comunes. Usted debe hacer esto antes de reparar para asegurarse de que tiene un flujo uniforme de ambos componentes.
3. Si añade demasiado polvo de color a la mezcla de miel Kintsugi, ésta se secará demasiado y se reducirá la fuerza adhesiva. Añada sólo una pequeña cantidad como se indica en la tabla de mezclas.
4. No estamos pintando, así que no utilices el pincel para aplicar la Miel Kintsugi a los fragmentos. Utilice el pincel sólo para añadir polvo de color al final de cada paso para obtener un resultado dorado de alto brillo.
5. No intentes fijar varias piezas a la vez para trabajar más rápido, saldrá mal y pueden caerse o dar resultados desordenados. Sé cuidadoso y paciente.



CHIYU
THE ART OF KINTSUGI

8

PASO 9 – EDICIÓN

Cuando hayas terminado con el spray de pegamento, limpia el exceso y tira ligeramente del émbolo hacia atrás antes de volver a colocar el cierre.



PASO 10 – LIMPIEZA

Después de 12 horas, puedes limpiar suavemente el objeto con el lado suave de una esponja y jabón. El pegamento se ha endurecido después de 72 horas, por lo que es fisiológicamente neutro. Ahora puedes limpiarlo y utilizarlo como pieza de decoración o para comida seca. Si quieres utilizar el resultado reparado también para alimentos frescos y líquidos, tienes que dejarlo curar más tiempo. Para ello, mételo en el horno durante 2 horas a una temperatura de entre 80 y 90 grados centígrados. A continuación, déjelo enfriar y aclárelo por última vez. El objeto ya es totalmente apto para alimentos. Tu objeto ya es completamente apto para alimentos.



*** Para obtener los mejores resultados, no deje de explorar nuestra academia en línea para ver videos completos y consejos detallados.**

*"There's a crack in everything,
that's how the light gets in"*

Leonard Cohen

9

PEGAMENTO EPOXI CHIYU

Resina epoxi de 2 componentes, transparente, de secado rápido y alta calidad (bio) para la unión impermeable de madera, metal, cerámica, vidrio, hormigón y piedras preciosas.

Precaución: Mantener fuera del alcance de los niños. Evitar el contacto con los ojos y la piel. En caso de contacto con los ojos, lávelos inmediatamente con abundante agua y acuda al médico. En caso de ingestión, consultar inmediatamente a un médico. Además de las advertencias que figuran en las etiquetas de CHIYU EPOXY GLUE, la versión ecológica de CHIYU EPOXY GLUE puede contener trazas de frutos secos.

ADVERTENCIA: Contiene isopropilideno difenol diglicidilo. PUEDE CAUSAR REACCIONES ALÉRGICAS EN CONTACTO CON LA PIEL. Contiene 2,4,6-tris(dimetilaminometil)fenol.

Póngase en contacto con un médico para obtener más información sobre la salud o llame al centro local de toxicología para obtener más información sobre la salud.

PINTURA EPOXI

Compuesto para amasar de 2 componentes, superresistente y de secado rápido. Se utiliza para rellenar grietas

Nota: Mantener fuera del alcance de los niños. Evitar el contacto con los ojos y la piel. En caso de contacto con los ojos, lávelos inmediata y abundantemente con agua y acúdase a un médico. En caso de ingestión, consultar inmediatamente a un médico.

POLVO DE COLOR DE MICA

Todos los polvos de color están compuestos de mica de alta calidad cosmética.

Precaución: No inhalar. Asegurar una ventilación adecuada. Manténgase fuera del alcance de los niños. Evitar el contacto con los ojos y la piel. En caso de contacto con los ojos, lávelos inmediatamente y abundantemente con agua y acúdase a un médico.

Descargo de responsabilidad sobre el producto

ESTOS PRODUCTOS NO SON PARA CONSUMO HUMANO Y ESTÁN DESTINADOS ÚNICAMENTE AL USO AQUÍ DESCRITO. EN NINGÚN CASO CHIYU SERÁ RESPONSABLE DE NINGÚN DAÑO DIRECTO, INDIRECTO, PUNITIVO, INCIDENTAL, ESPECIAL, CONSECUENTE, A LA PROPIEDAD O A LA VIDA, DE CUALQUIER CONSECUENCIA QUE SURJA DE O EN CONEXIÓN CON EL USO O USO POTENCIAL DE UNO O MÁS DE SUS PRODUCTOS.

La información contenida en este documento se basa en una amplia investigación y experiencia práctica. Debido a los diferentes entornos de trabajo y/o a la amplia gama de materiales con los que se puede trabajar, no nos hacemos responsables de los resultados obtenidos y/o de los daños o lesiones causados por el uso de nuestros productos. Si tiene alguna sugerencia o pregunta, estaremos encantados de ayudarle.



Información importante sobre el producto y la seguridad

INFORMACIÓN GENERAL DE SEGURIDAD

- El KIT DE REPARACIÓN CHIYU KINTSUGI no está diseñado para ser utilizado por niños menores de 12 años.

- En caso de contacto con los ojos por cualquiera de los componentes del KIT DE REPARACIÓN CHIYU KINTSUGI, enjuague inmediatamente con abundante agua limpia y busque atención médica inmediata si es posible.

- No ingiera ninguno de los productos del KIT DE REPARACIÓN CHIYU KINTSUGI. Evite el contacto directo de la piel con CHIYU EPOXY GLUE, CHIYU EPOXY PUTTY y PREMIUM MICA COLOR POWDER.

- Se recomienda el uso de equipo de protección personal al utilizar el KIT DE REPARACIÓN CHIYU KINTSUGI, incluyendo: (1) Guantes de goma o plástico, (2) protección ocular como gafas, (3) máscara antipolvo.

- Lávese siempre las manos con agua después de limpiar. Lávese siempre las manos con agua limpia después de utilizar el KIT DE REPARACIÓN CHIYU KINTSUGI.

- No lo utilice por debajo de 10° C (o 50° F) y guárdelo en un lugar seco, fresco y libre de heladas.

- El KIT DE REPARACIÓN CHIYU KINTSUGI se conservará durante 6 meses en envase cerrado.

SEGURIDAD ALIMENTARIA

Los productos aquí contenidos han sido probados de acuerdo con las normas de la FDA y cumplen con 21 C.F.R. § 175.300. Los productos aquí contenidos se consideran seguros para la alimentación cuando se utilizan según las instrucciones. Deje curar los productos durante al menos 72 horas antes de que entren en contacto con alimentos.

Ahora puede lavarlos y utilizarlos como pieza decorativa o para alimentos secos. Si desea utilizar su objeto también para alimentos frescos y líquidos, tendrá que poscurarlo. Para ello, introduzca el objeto reparado en el horno durante 2 horas a una temperatura comprendida entre 80 y 90 grados Celsius o entre 175 y 195 grados Fahrenheit.

PIEZA CERÁMICA DE PRÁCTICA

Cada CHIYU KINTSUGI HEART BOX, BIO ORIGINAL y DELUXE BOX viene con un azulejo, corazón o cuenco de cerámica para su uso como práctica en la aplicación de las distintas piezas del kit. Como tal, la cerámica está destinada a ser rota y posteriormente reparada. Las piezas de cerámica rotas pueden contener bordes afilados, por lo que deben manipularse con la máxima precaución. CHIYU no se hace responsable de ninguna lesión que resulte de la rotura de la cerámica como consecuencia del mal uso de este producto y/o del incumplimiento de la advertencia aquí contenida.

10

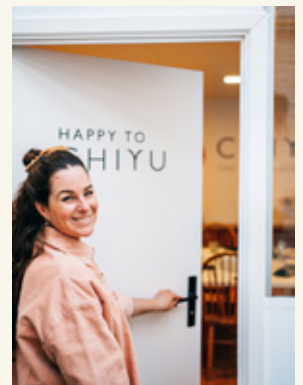
TALLER KINTSUGI

¿Busca una experiencia de oro para su equipo o sus amigos?

Reserve una clase virtual privada y descubra la magia del Kintsugi. Le enviaremos todas las herramientas esenciales del taller directamente a su casa, esté donde esté en el mundo. Usted elige la plataforma, y nosotros estaremos allí para acoger está atenta y dorada aventura. Comenzaremos con la rica historia y filosofía del Kintsugi y Wabi-Sabi, luego cada participante romperá un hermoso arco y lo arreglará con su set personal de Kintsugi.

- ✓ Resultado único y aprovechable como precioso recuerdo de la actividad.
- ✓ No hay que anticipar nada
- ✓ No se requieren conocimientos previos

¡Elige una actividad significativa con un resultado resplandeciente!
Para más detalles, escanea el código QR o ponte en contacto con nosotros hello@chiyu-kintsugi.com.
Hope to CHIYU soon!



Enjoy your golden journey!
And don't forget to share your creations with us!



@chiyu.kintsugi

www.chiyu-kintsugi.com

11