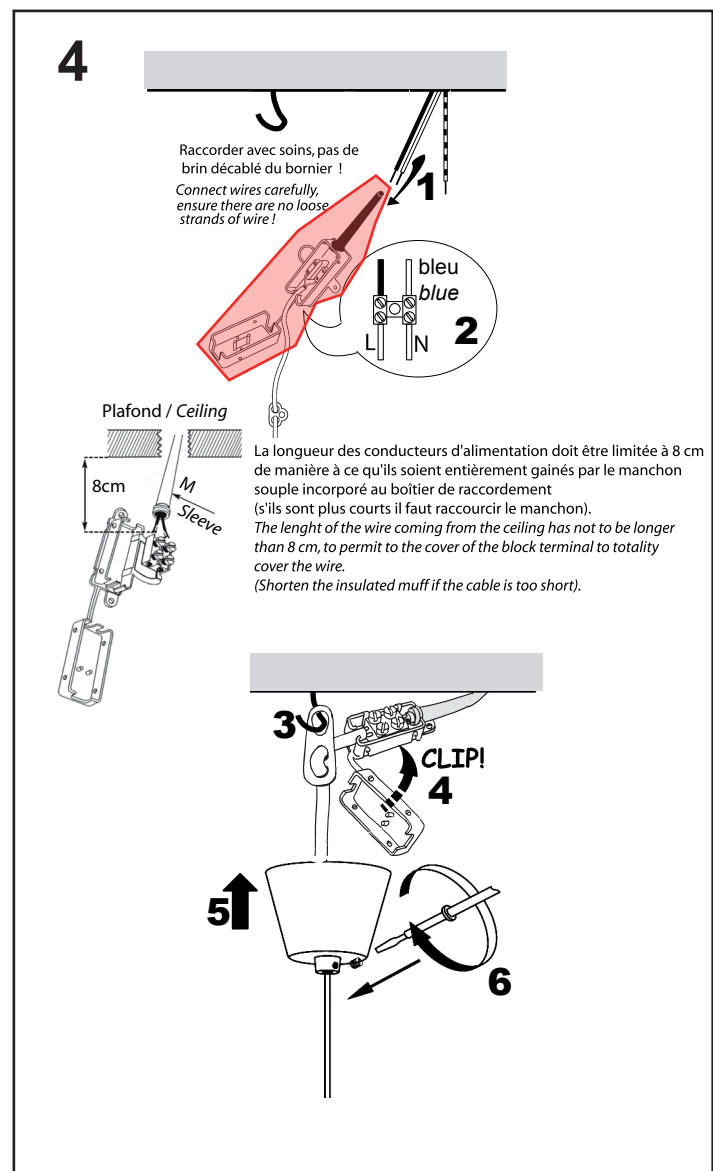
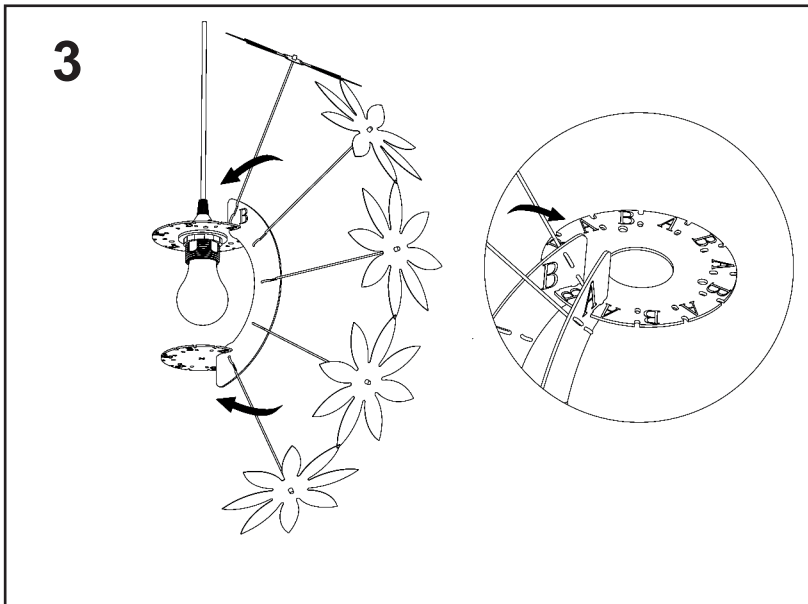
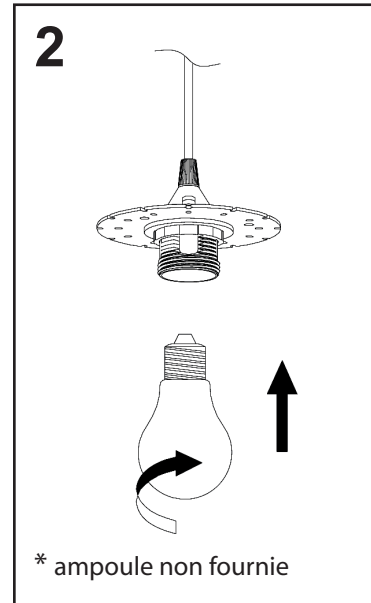
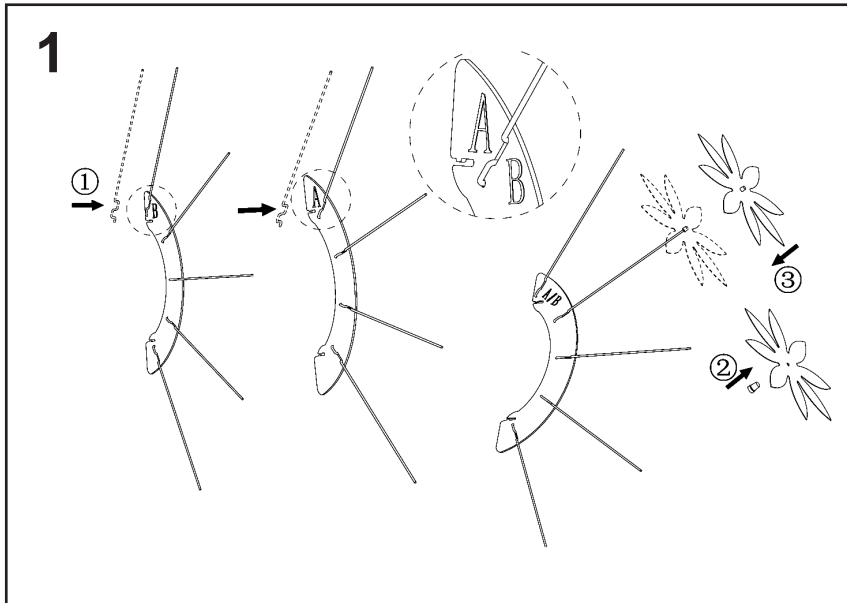
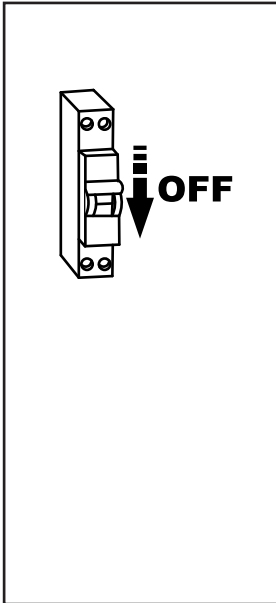
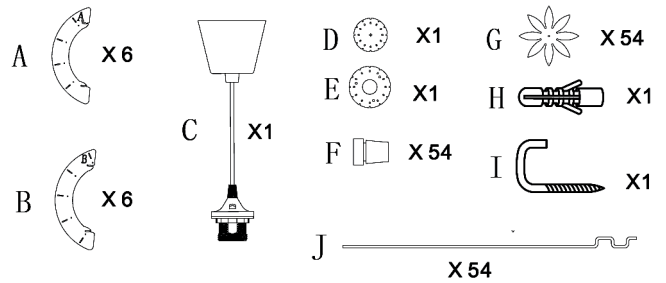


**Ref: BRASIL S**



FR: Ce luminaire est non adapté à l'utilisation à l'extérieur.  
EN: This lamp is not suitable for outdoor use.  
DE: Diese Leuchte ist nicht für den Aussengebrauch geeignet.



FR: Cet appareil contient des composants recyclables. Veuillez consulter les informations de votre commune concernant le ramassage des déchets électriques.  
EN: This item contains parts that can be reused. Your local council can inform you where electrical devices are collected.  
DE: Dieses Gerät beinhaltet recyclingfähige Einzelteile. Bitte informieren Sie sich bei Ihrer Gemeinde über die Sammelstellen für Elektro- und Elektronik-Altgeräten.

FR: Nettoyer les surfaces peintes ou vernies à l'aide d'un chiffon doux.  
EN: Clean lacquered or varnished surfaces with a soft cloth  
DE: Reinigung der Oberfläche nur mit einem weichen Tuch.

