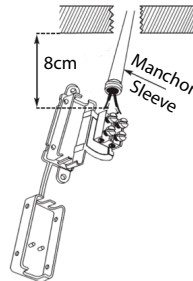




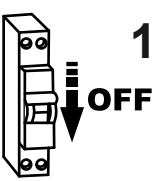
08/19
09/21



FR : La longueur des conducteurs d'alimentation doit être limitée à 8 cm de manière à ce qu'ils soient entièrement gainés par le manchon souple incorporé au boîtier de raccordement (s'ils sont plus courts il faut raccourcir le manchon).

EN : The length of the wire coming from the ceiling has not to be longer than 8 cm, to permit to the cover of the block terminal to totally cover the wire. (Shorten the insulated muff if the cable is too short).

DE : Die Länge der Netzkabel darf nicht länger als 8 cm sein, damit sie komplett von der sich im Anschlussgehäuse befindenden Schutzhülle ummantelt werden (wenn sie kürzer sind, muss die Schutzhülle gekürzt werden).

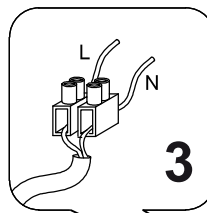


1
OFF

FR : ATTENTION !
Toujours couper l'alimentation au panneau principal avant de procéder à l'installation

EN : WARNING !
Always shut off power to the circuit before starting installation work.

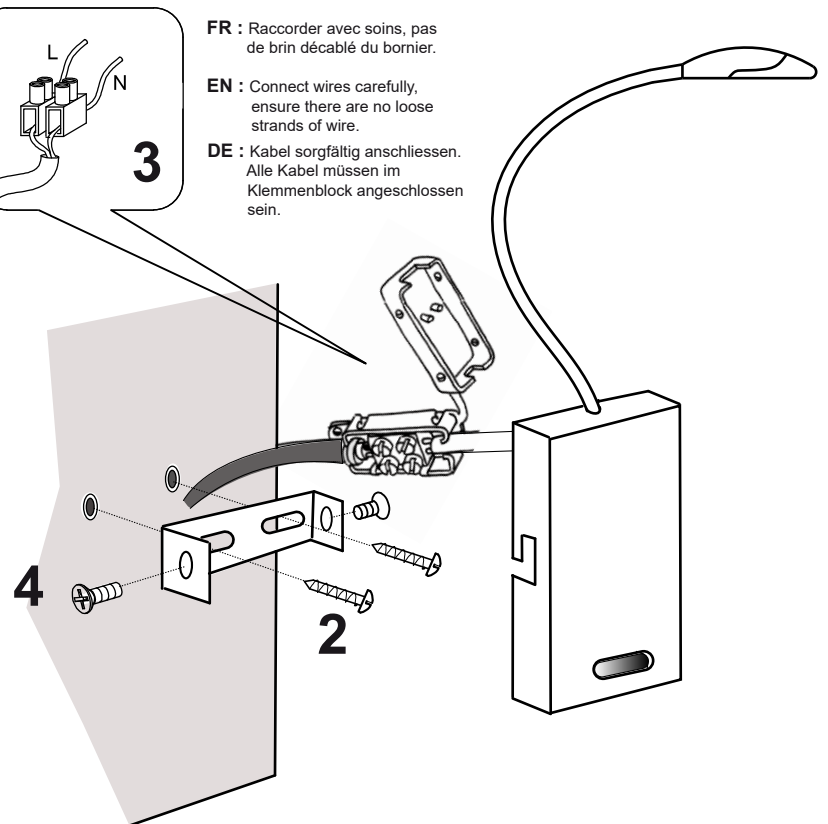
DE : WICHTIG !
Vor der Installation den Strom abschalten.



FR : Raccorder avec soins, pas de brin décafé du bornier.

EN : Connect wires carefully, ensure there are no loose strands of wire.

DE : Kabel sorgfältig anschliessen. Alle Kabel müssen im Klemmenblock angeschlossen sein.



FR : Ce luminaire est non adapté à l'utilisation à l'extérieur.
EN : This lamp is not suitable for outdoor use.
DE : Diese Leuchte ist nicht für den Aussengebrauch geeignet.



FR : Cet appareil contient des composants recyclables. Veuillez consulter les informations de votre commune concernant le ramassage des déchets électriques.

EN : This item contains parts that can be reused. Your local council can inform you where electrical devices are collected.

DE : Dieses Gerät beinhaltet recyclingfähige Einzelteile. Bitte informieren Sie sich bei Ihrer Gemeinde über die Sammelstellen für Elektro- und Elektronik-Altgeräten.

FR : Nettoyer les surfaces peintes ou vernies à l'aide d'un chiffon doux.

EN : Clean lacquered or varnished surfaces with a soft cloth.

DE : Reinigung der Oberfläche nur mit einem weichen Tuch.

Ce produit contient une source lumineuse de classe d'efficacité énergétique
This product contains a light source of energy efficiency class



Info réglementation / Regulatory info : www.aluminor.fr

La source lumineuse et les appareils de commande sont remplaçables par un professionnel.
Replaceable light source and control gear by a professional.

Pour tout dysfonctionnement du luminaire, contacter Aluminor avant toute intervention.
For any malfunction of the product, contact Aluminor before any intervention.