

Descrizione / Description / Description

Vitone completo per art. 9085PLUS
Complete head valve for art. 9085PLUS
Clapet de tête complet pour art. 9085PLUS

Materiali / Materials / Matériels

Componenti in finitura

Finishing components
Composants en finition

Ottone/Brass/Laiton (EN12164 EN12165)

Componenti torniti

Machined components
Composants tournés

Ottone/Brass/Laiton (EN12164 EN12165)

Guarnizioni

Gaskets
Joints

EPDM

Componenti plastica

Plastic components
Composants en plastique

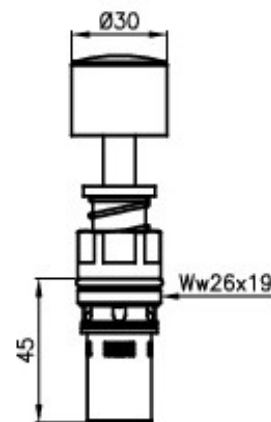
POM

Finitura superficiale

Surface finishing
Finition de la surface

Conforme/According/Conformément EN 248

In accordo alla EN 9227 in merito all'aggressione salina
According to EN 9227 regarding saline aggression
Conformément à la norme EN9227 concernant l'agression saline



Varianti / Options / Options

Sistema antivandalo / Anti-vandal / Bloc anti-vandale

Regolazione tempo / Time regulation / Régulation du temps

Regolazione flusso / Flow regulation / Régulation du débit

Disponibile in DZR / Available in DZR Brass / Disponible en laiton DZR


Durata flusso a richiesta / Closing time on demand / Temps de fermeture sur demande

3 sec (±1) 5 sec (±2) 10 sec (±3)

14 sec (±4) 20 sec (±8) 40 sec (±10)

Caratteristiche / Features / Caractéristiques

 5-70 °C

 Min 0,5 bar- Max 6 bar
2-4 bar Consigliata / Recommended / Recommandé

 EN 816



100% Made in Italy



Water saving up to 85%



15 Years Warranty

RUBINETTERIE MCM Int'l Srl

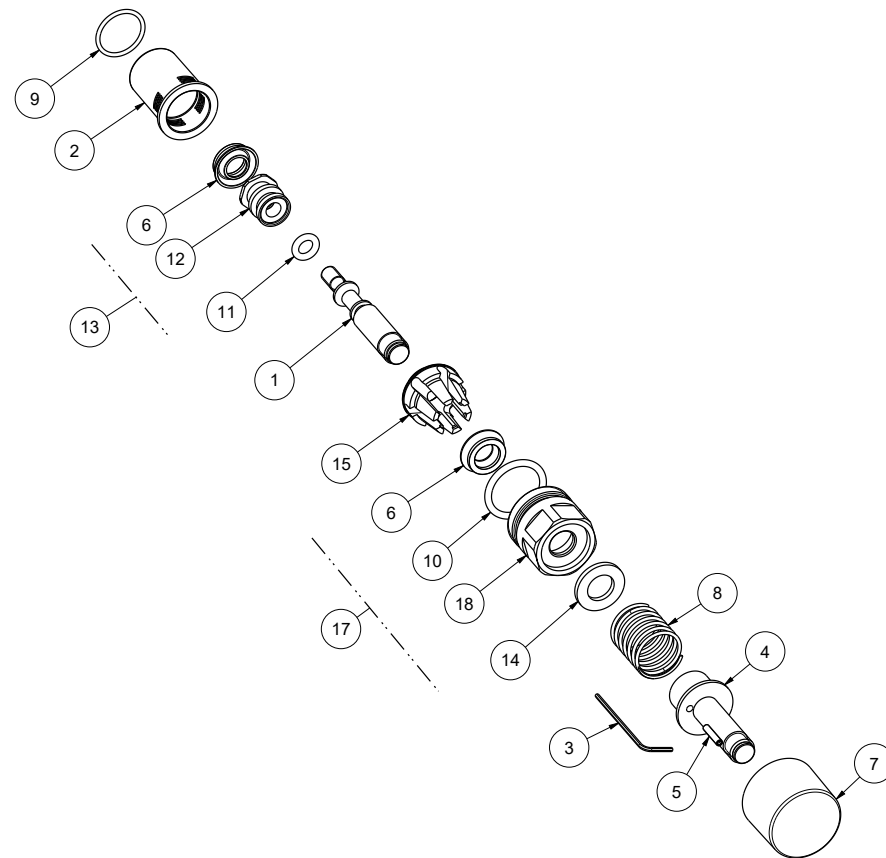
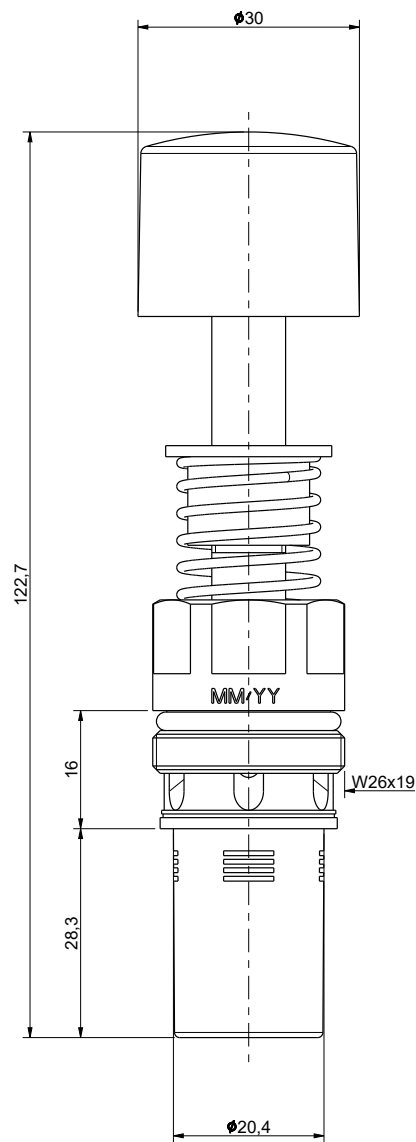
via dell'Acacia, 54/56 - I 28021 Borgomanero (NO)

Tel.: +39 0322 843060 - Fax: +39 0322 831613

E-mail: info@mcmtaps.it - Web: www.mcmtaps.it

C.F./P.IVA: ITO1787240033

108 PLUS



Data Rev. / Rev. date		Rev.	Descrizione Rev. / Rev. description			Disegnatore Rev. / Rev. designer									
		0													
Formato / Format		Scala / Scale	Disegnato / Drawn by	Approvato / Approved by	Codice disegno / Drawing code										
MCM		A3	3:2	MBianchi	GSM010170005ASS										
Data Creazione / Creation Date		Descrizione / Description			Sostituisce il n° / Replaces n°		Codice ERP / ERP code								
22/07/2021		VITONE ASS 108PLUSRT35													
Trattamento superficiale / Surf. treatment		Trattamento termico / Heat treatment		Tipo materiale / Material		Descrizione materiale / Material description									
						MATERIALE DA ASSEGNARE									
Scostamenti per quote lineari / ISO 2768-m				dimensioni angolari / ISO 2768-m lunghezza del lato più corto dell'angolo "A"				dimensioni lineari di smussi e raccordi / ISO 2768-m							
>-0.5	>3	>6	>30	>120	>400	>1000	>2000	>0.5	>3	>6					
-3	-6	-30	-120	-400	-1000	-2000	-4000	-3	-6	-6					
±0.1	±0.1	±0.2	±0.3	±0.5	±0.8	±1.2	-	±1°	±0°30'	±0°20'	±0°10'	±0°50'	±0.2	±0.5	±1
Filettatura metrica ISO con profilo triangolare. Dimensioni limite per filettature di qualità medio con tolleranza 6H/6g - UNI 5545-65										Raggi non quotati 0.3		Ra µm	3.2	ISO 2768-mH	
Filettatura unificata americana UNC/UNF/UNF/UN. Classe di tolleranza 2A/2B - ASME B1.1-2003 / Filettatura NPT gas conica americana - ANSI/ASME B1.20.1-1983										Smussi non quotati 0.3x45°				0.1	
Filettatura GAS cilindrica. Classe di tolleranza B per filettatura esterne - UNI ISO 228. Filettatura BSW/BSW/WHITWORTH. Classe di tolleranza media - BS 84-2007															
MCM srl Via dell'acciaia 54-56 - 28021 - Borgomanero (NO) - Tel. +39 0322 843060 www.mcmtaps.it															
Il presente disegno a termine di legge non può essere reso pubblico o riprodotto senza l'autorizzazione scritta di mcm srl															