

Descrizione / Description / Description

Vitone a tempo pre-regolato per rubinetti temporizzati
Pre-set time head for self closing taps
Clapet de tête pour robinet temporisé

Materiali / Materials / Matériels

Componenti in finitura

Finishing components
Composants en finition

Ottone/Brass/Laiton (EN12164 EN12165)

Componenti torniti

Machined components
Composants tournés

Ottone/Brass/Laiton (EN12164 EN12165)

Guarnizioni

Gaskets
Joints

EPDM

Componenti plastica

Plastic components
Composants en plastique

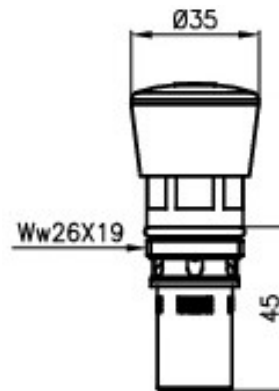
POM

Finitura superficiale

Surface finishing
Finition de la surface

Conforme/According/Conformément EN 248

In accordo alla EN 9227 in merito all'aggressione salina
According to EN 9227 regarding saline aggression
Conformément à la norme EN9227 concernant l'agression saline



Varianti / Options / Options

Sistema antivandalo / Anti-vandal / Bloc anti-vandale

Regolazione tempo / Time regulation / Régulation du temps

Regolazione flusso / Flow regulation / Régulation du débit

Disponibile in DZR / Available in DZR Brass / Disponible en laiton DZR


Durata flusso a richiesta / Closing time on demand / Temps de fermeture sur demande

3 sec (±1) 5 sec (±2) 10 sec (±3)

14 sec (±4) 20 sec (±8) 40 sec (±10)

Caratteristiche / Features / Caractéristiques

 5-70 °C

 Min 0,5 bar- Max 6 bar
2-4 bar Consigliata / Recommended / Recommandé

 EN 816



100% Made in Italy



Water saving up to 85%



15 Years Warranty

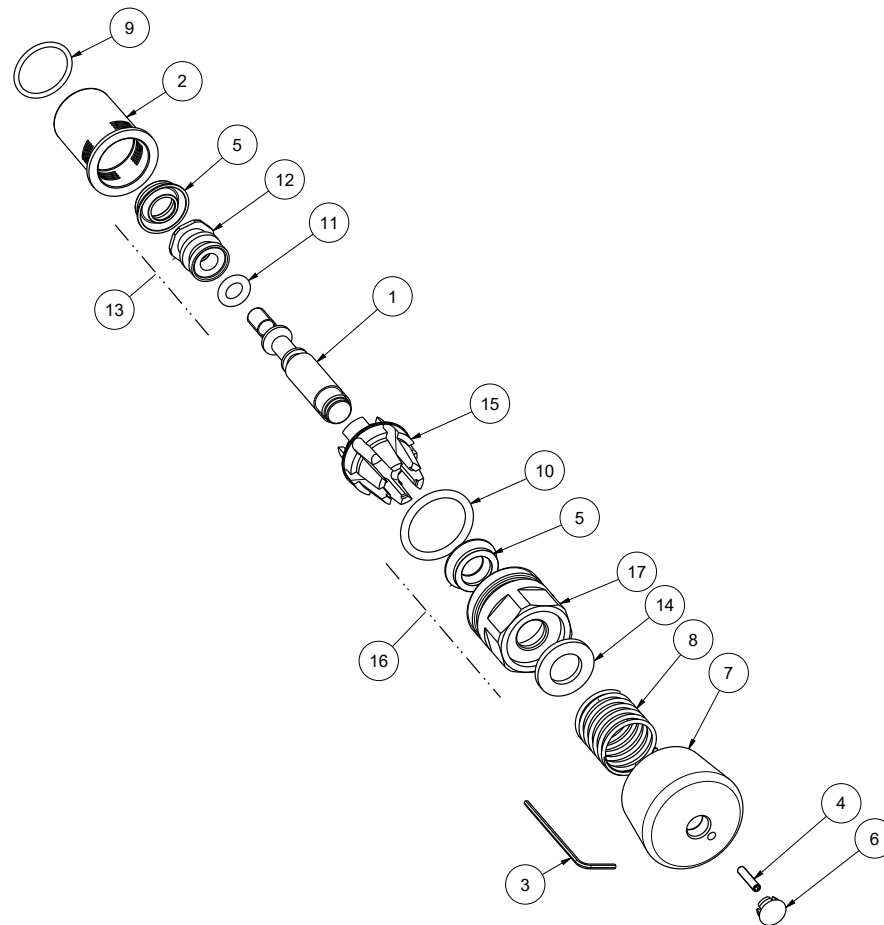
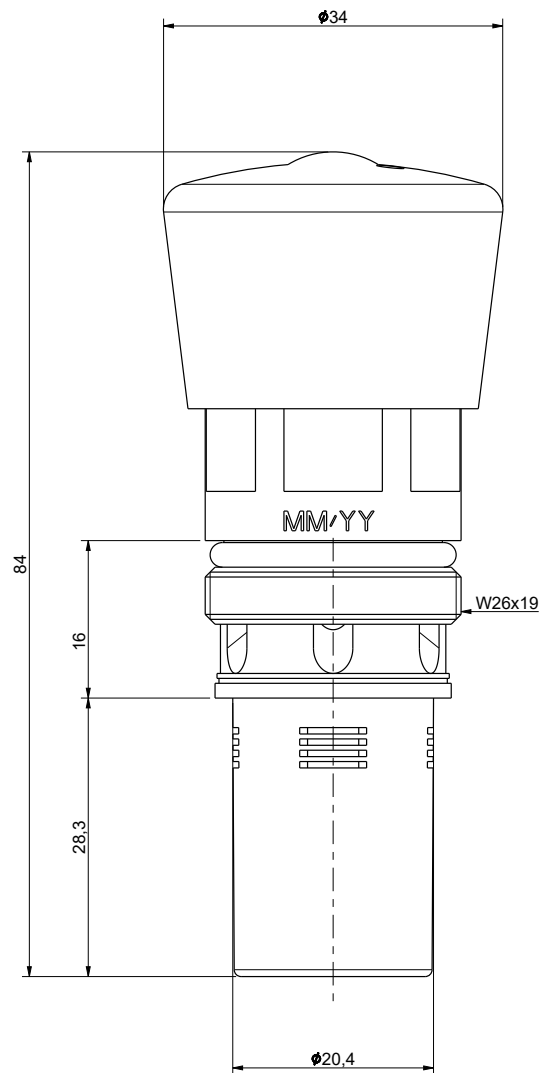
RUBINETTERIE MCM Int'l Srl

via dell'Acacia, 54/56 - I 28021 Borgomanero (NO)

Tel.: +39 0322 843060 - Fax: +39 0322 831613

E-mail: info@mcmtaps.it - Web: www.mcmtaps.it

C.F./P.IVA: ITO1787240033



Data Rev. / Rev. date		Rev.	Descrizione Rev. / Rev. description				Disegnatore Rev. / Rev. designer									
		Formato / Format	Scala / Scale	Disegnato / Drawn by	Approvato / Approved by	Codice disegno / Drawing code										
		A3	2:1	MBianchi		GSM008320005ASS										
Data Creazione / Creation Date		Descrizione / Description		Stato / State		Codice ERP / ERP code										
14/07/2021		VITONE ASS 103 (RF-RT-40SEC-1/BLU)		Approvato		103										
Trattamento superficiale / Surf. treatment		Trattamento termico / Heat treatment		Tipo materiale / Material		Descrizione materiale / Material description										
-		-				MATERIALE DA ASSEGNARE										
Scostamenti per quote lineari / ISO 2768-m				dimensioni angolari / ISO 2768-m lunghezza del lato più corto dell'angolo "A"				dimensioni lineari di smussi e raccordi / ISO 2768-m								
>-0.5	>3	>6	>30	>120	>400	>1000	>2000	>10	>50	>120	>400	>400	>0.5	>3	>6	
-3	-6	-30	-120	-400	-1000	-2000	-4000	0	-10	-120	-400	-400	-3	-6	-6	
±0.1	±0.1	±0.2	±0.3	±0.5	±0.8	±1.2	-	B	±1°	±0°30'	±0°20'	±0°10'	±0.2	±0.5	±1	
<small>Filettatura metrica ISO con profilo triangolare. Dimensioni limite per filettature di qualità medio con tolleranza 6H/6g - UNI 5545-65 Filettatura unificata americana UNC/UNF/UNEF/UN. Classe di tolleranza 2A/2B - ASME B1.1-2003 / Filettatura NPT gas conica americana - ANSI/ASME B1.20.1-1983 Filettatura GAS cilindrica. Classe di tolleranza B per filettatura esterne - UNI ISO 228. Filettatura BSW/BSW/WHITWORTH. Classe di tolleranza media - BS 84-2007</small>												Raggi non quotati 0.3		Ra µm	3.2	ISO 2768-mH
MCM srl Via dell'acciaia 54-56 - 28021 - Borgomanero (NO) - Tel. +39 0322 843060 www.mcmtaps.it												Smussi non quotati 0.3x45°			0.1	
<small>Il presente disegno a termine di legge non può essere reso pubblico o riprodotto senza l'autorizzazione scritta di mcm srl</small>																